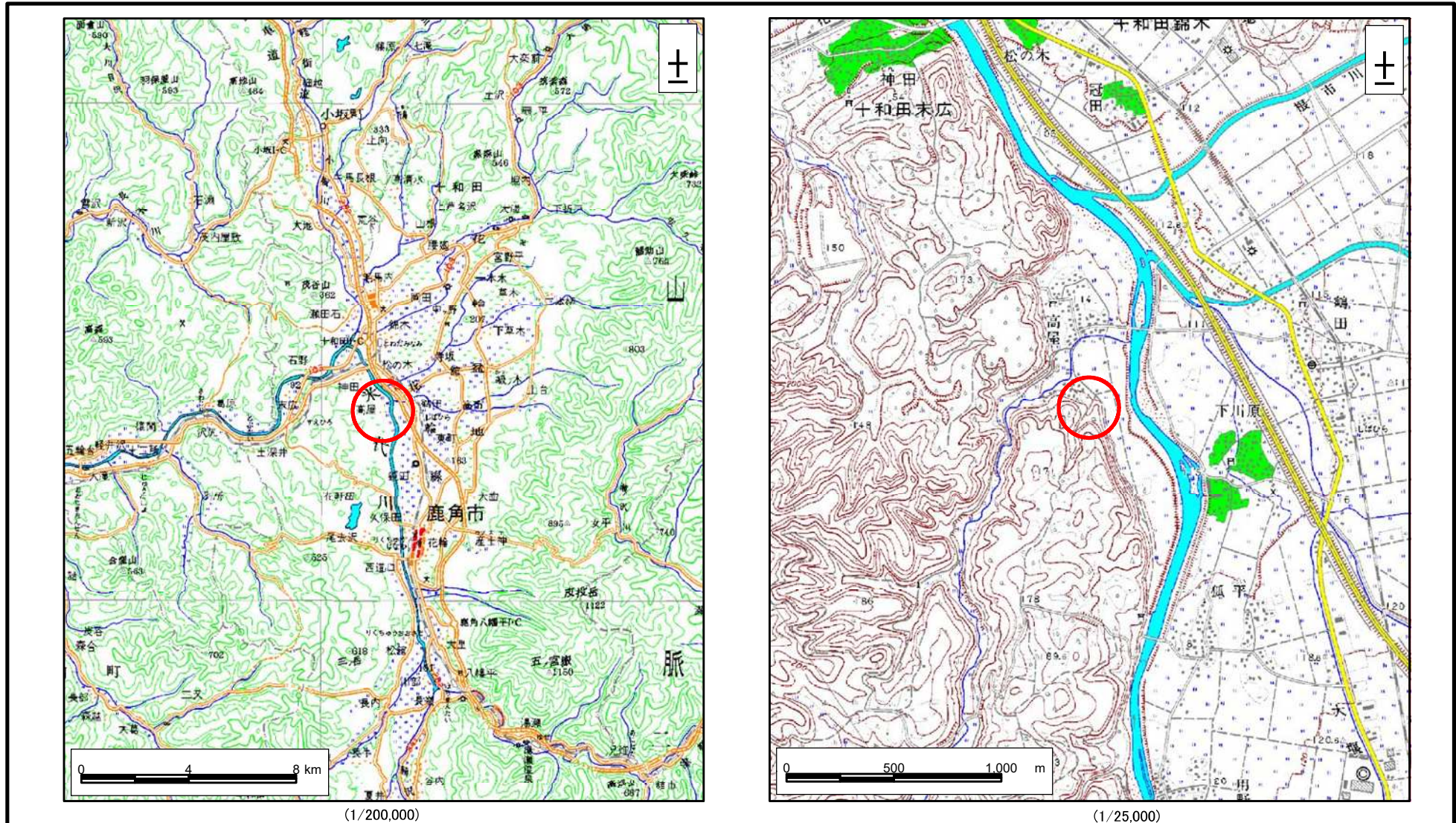


土砂災害警戒区域等の指定の公示に係る図書(その1)



様式-1(土)

土砂災害警戒区域・土砂災害特別警戒区域
位置図

自然現象の種類

土石流

箇所番号

II-0029

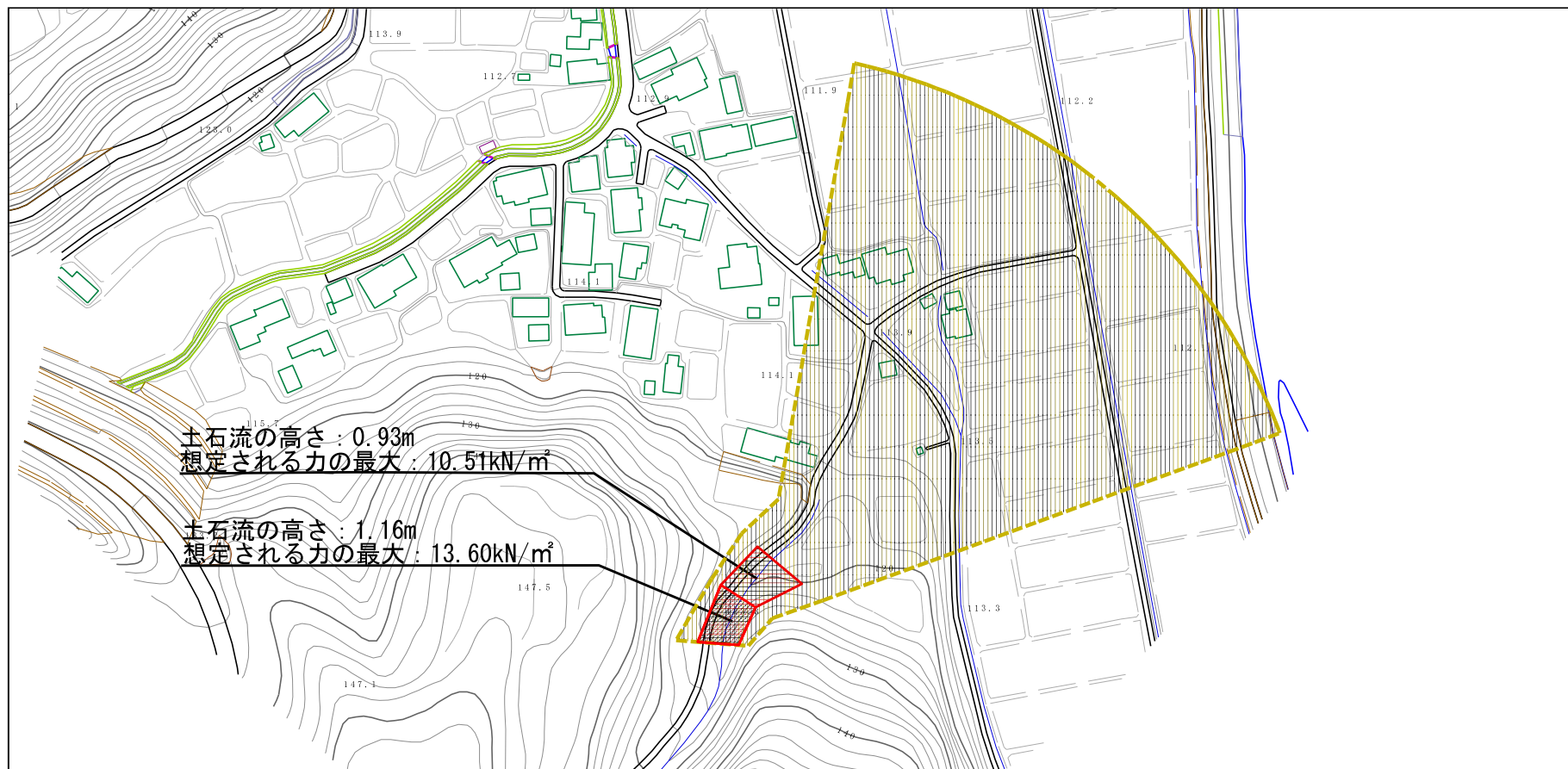
箇所名






館の沢

所在地

秋田県鹿角市花輪字館ノ沢及び上ミ田表

土砂災害警戒区域等の指定の公示に係る図書（その2）



様式-2(土) 土砂災害警戒区域・土砂災害特別警戒区域 区域図	土砂災害防止法施行令第二条の基準に該当する区域			N  縮尺 1:2,500	自然現象の種類	土石流	溪流番号	II-0029
	土砂災害防止法施行令第三条の基準に該当する区域	土石流の高さが1mを超える場合、土石等の移動による力が50kN/m ² を超える区域			告示番号	第436号	溪流名	館の沢
		土石流の高さが1mを超える場合、土石等の移動による力が50kN/m ² 以下の区域			告示年月日	令和3年8月10日	所在地	秋田県鹿角市花輪 字館ノ沢及び上ミ田表
それ以外の区域								

(その3)



参考資料

土砂災害防止法施行令第二条の基準に該当する区域



自然現象の種類

土石流

溪流番号

II-0029

土石流の高さが1mを超える場合、土石等の移動による力が50kN/m²を超える区域



告示番号

第436号

溪流名

館の沢

土石流の高さが1mを超える場合、土石等の移動による力が50kN/m²以下の区域



縮尺
1:2,500

告示年月日

令和3年8月10日

所在地

秋田県鹿角市花輪
字館ノ沢及び上ミ田表

それ以外の区域



