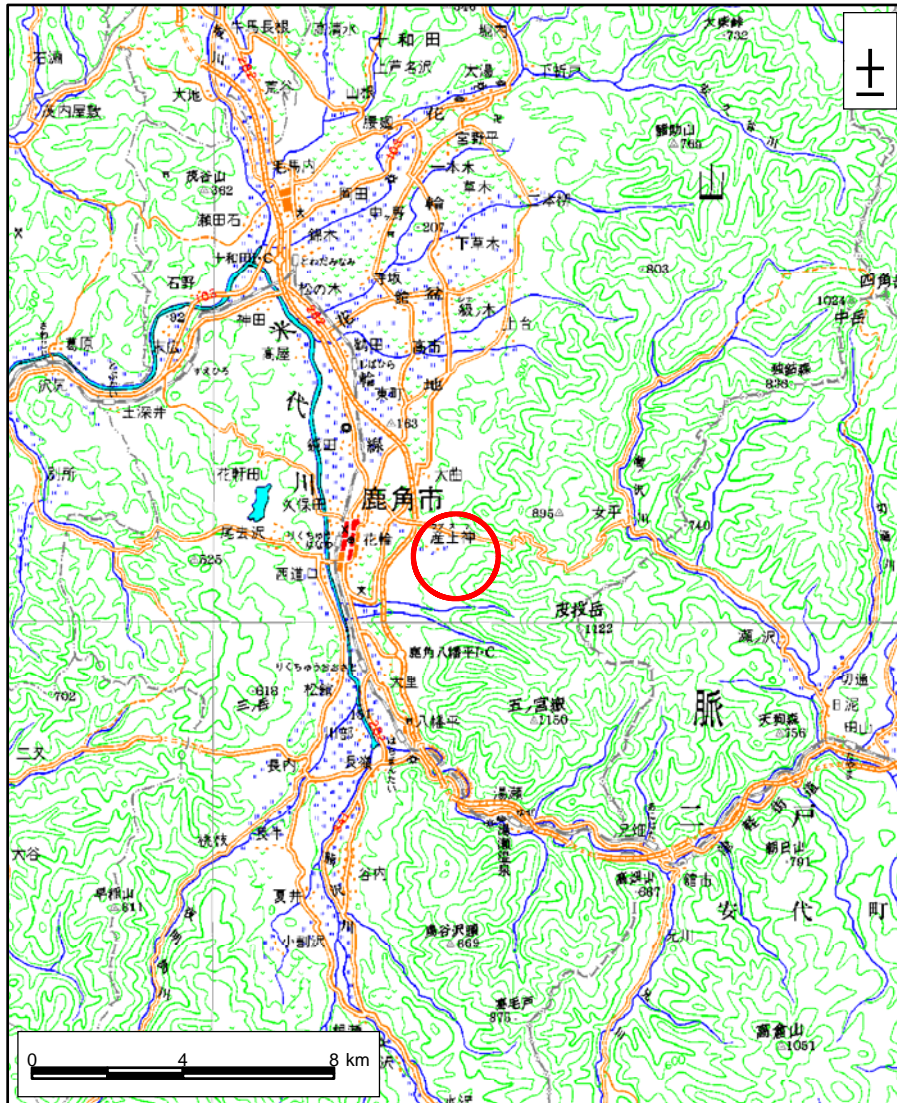
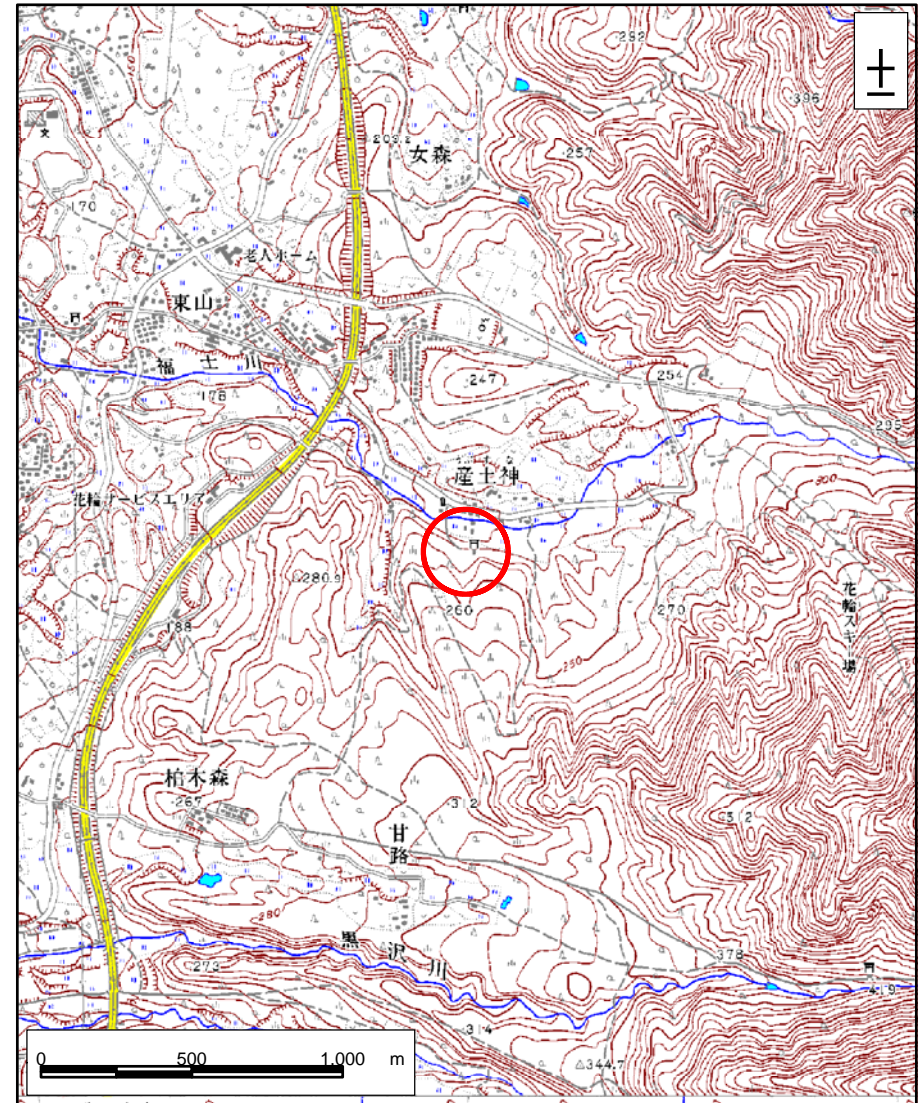


土砂災害警戒区域等の指定の公示に係る図書(その1)



(1/200,000)



(1/25,000)

様式 - 1(土)

土砂災害警戒区域・土砂災害特別警戒区域
位置図

自然現象の種類

土石流

箇所番号

209- -042

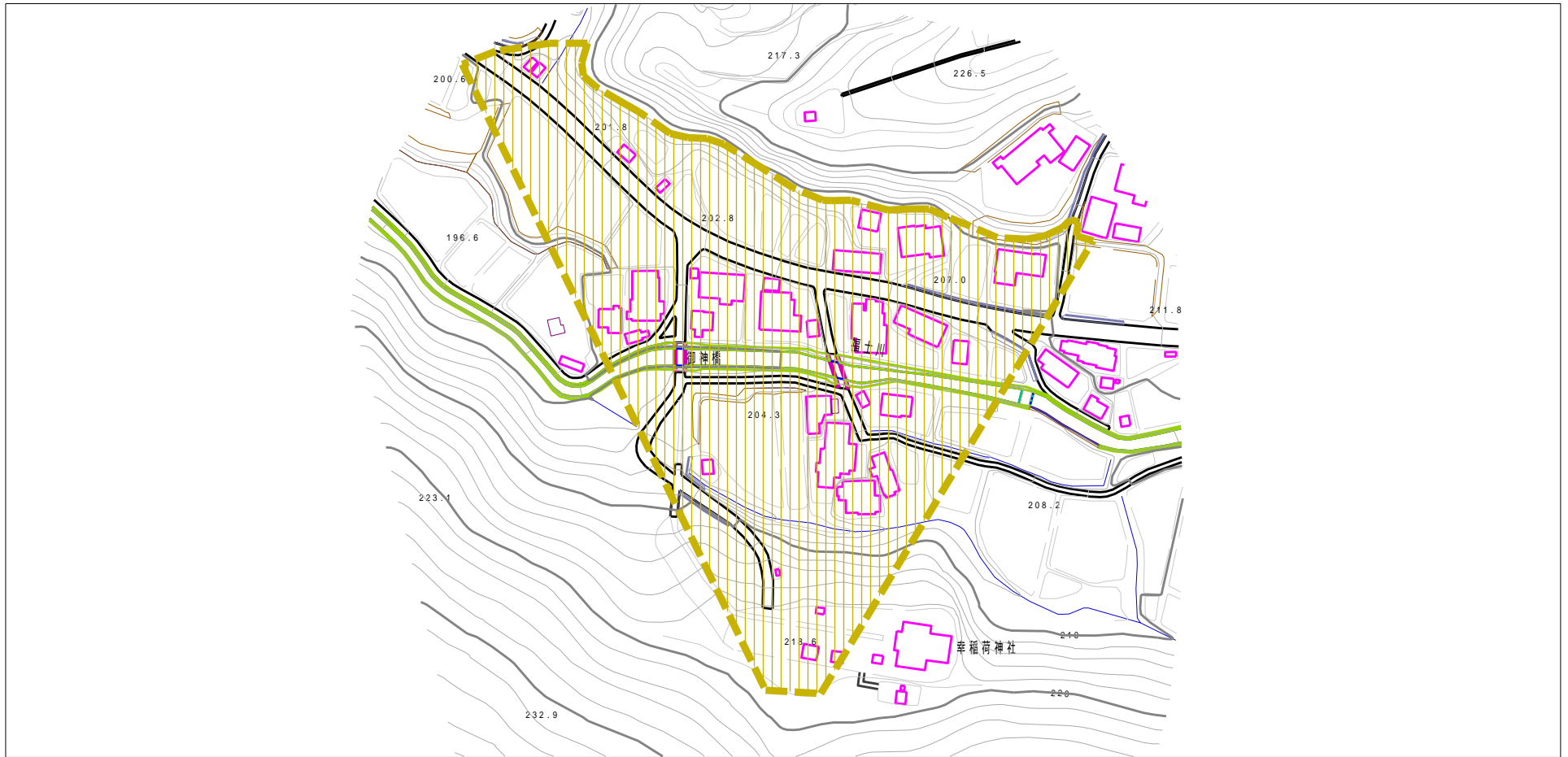
箇所名

稲荷川原

所在地

秋田県鹿角市花輪字稲荷川原、百合沢、赤坂

土砂災害警戒区域の指定の公示に係る図書（その2）



様式 - 2 (土)

土砂災害警戒区域 区域図(その1)

土砂災害防止法施行令第二条の基準に該当する区域



縮尺
1:2,500

自然現象
の種類

土石流

溪流番号

209- -042

告示番号

第500号

溪流名

稲荷川原

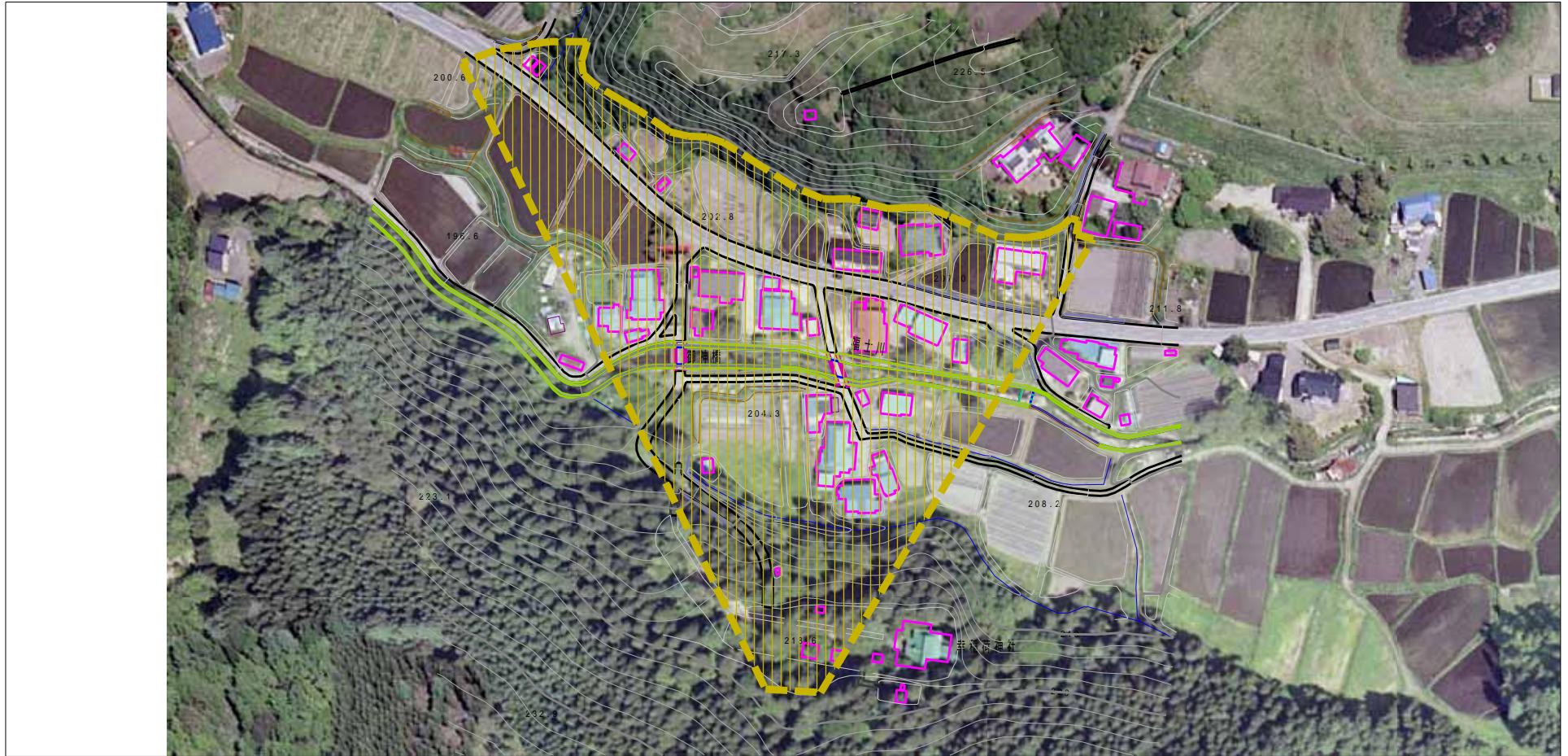
告示年月日

平成19年10月12日

所在地

秋田県鹿角市花輪
字稲荷川原、百合沢、赤坂

参考資料 (その2)



0 1 x 100m

様式 - 2 (土) 土砂災害警戒区域 区域図 (その2)	土砂災害防止法施行令第二条の基準に該当する区域		N 	自然現象の種類 土石流	溪流番号 209- -042
				告示番号 第500号	溪流名 稲荷川原
	縮尺 1:2,500			告示年月日 平成19年10月12日	所在地 秋田県鹿角市花輪 字稲荷川原、百合沢、赤坂