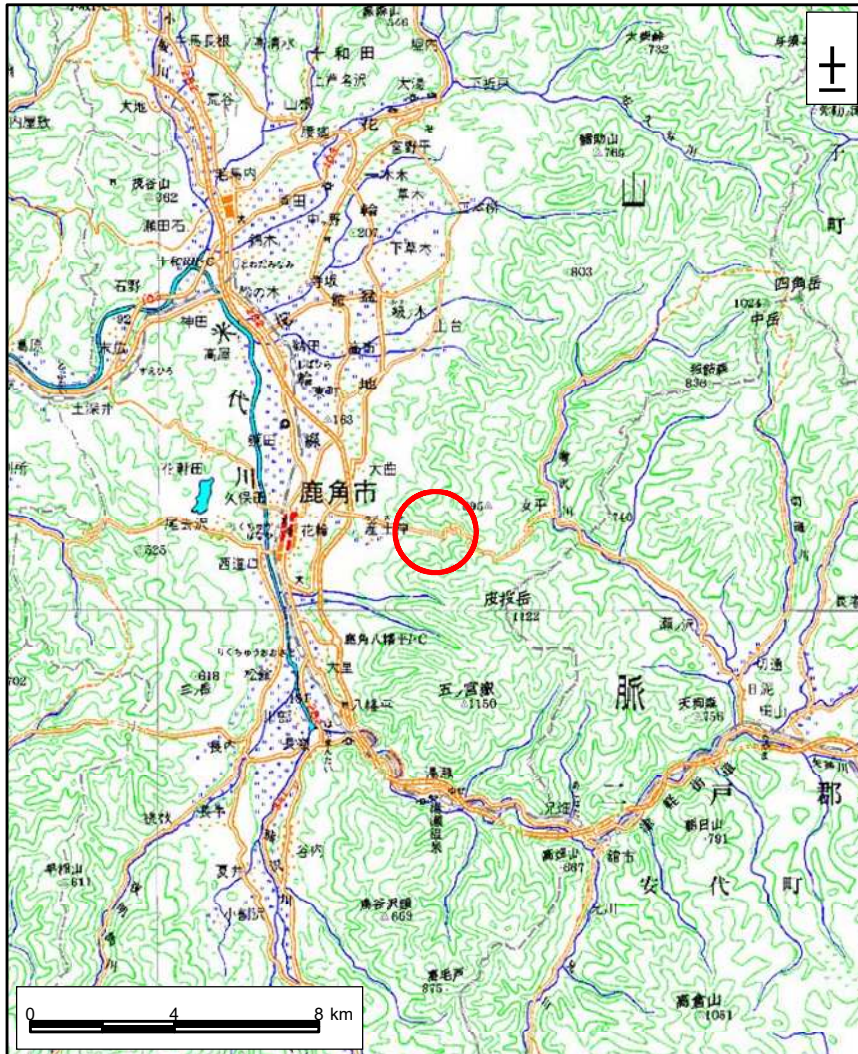
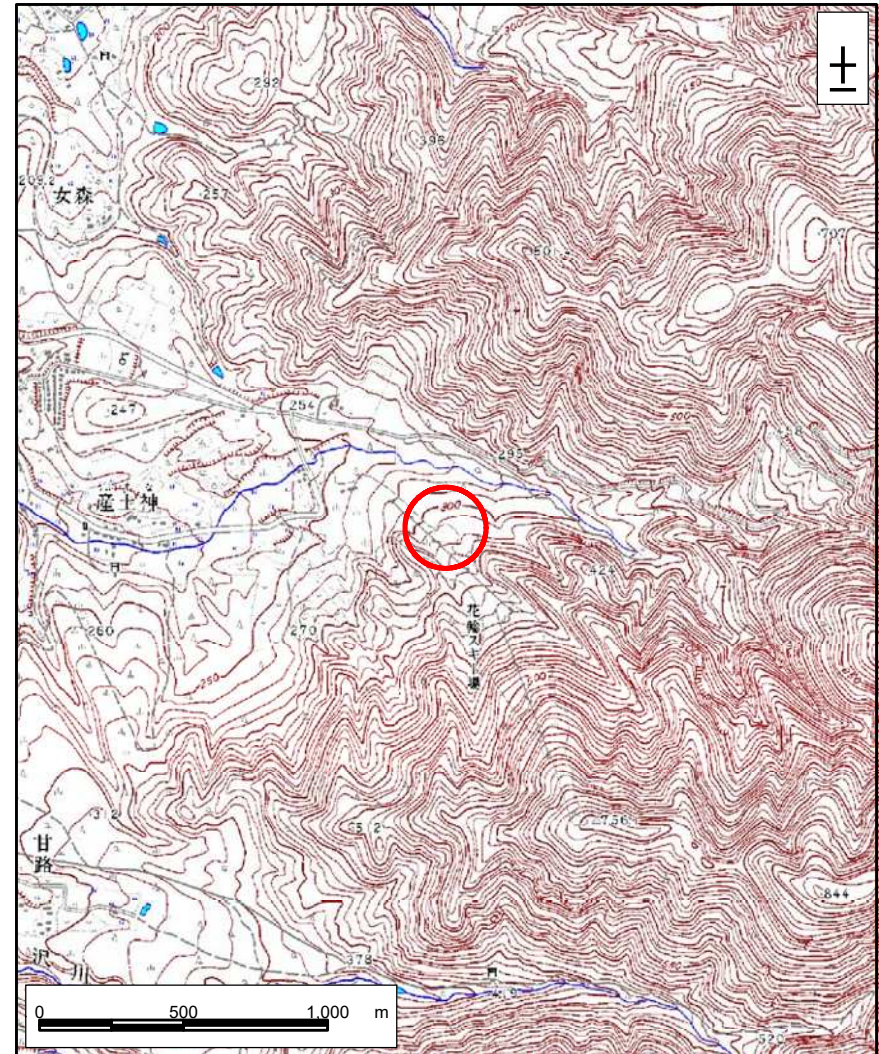


# 土砂災害警戒区域等の指定の公示に係る図書(その1)



(1/200,000)



(1/25,000)

様式-1(土)

土砂災害警戒区域・土砂災害特別警戒区域  
位置図

自然現象の種類

土石流

箇所番号

I-0041-2

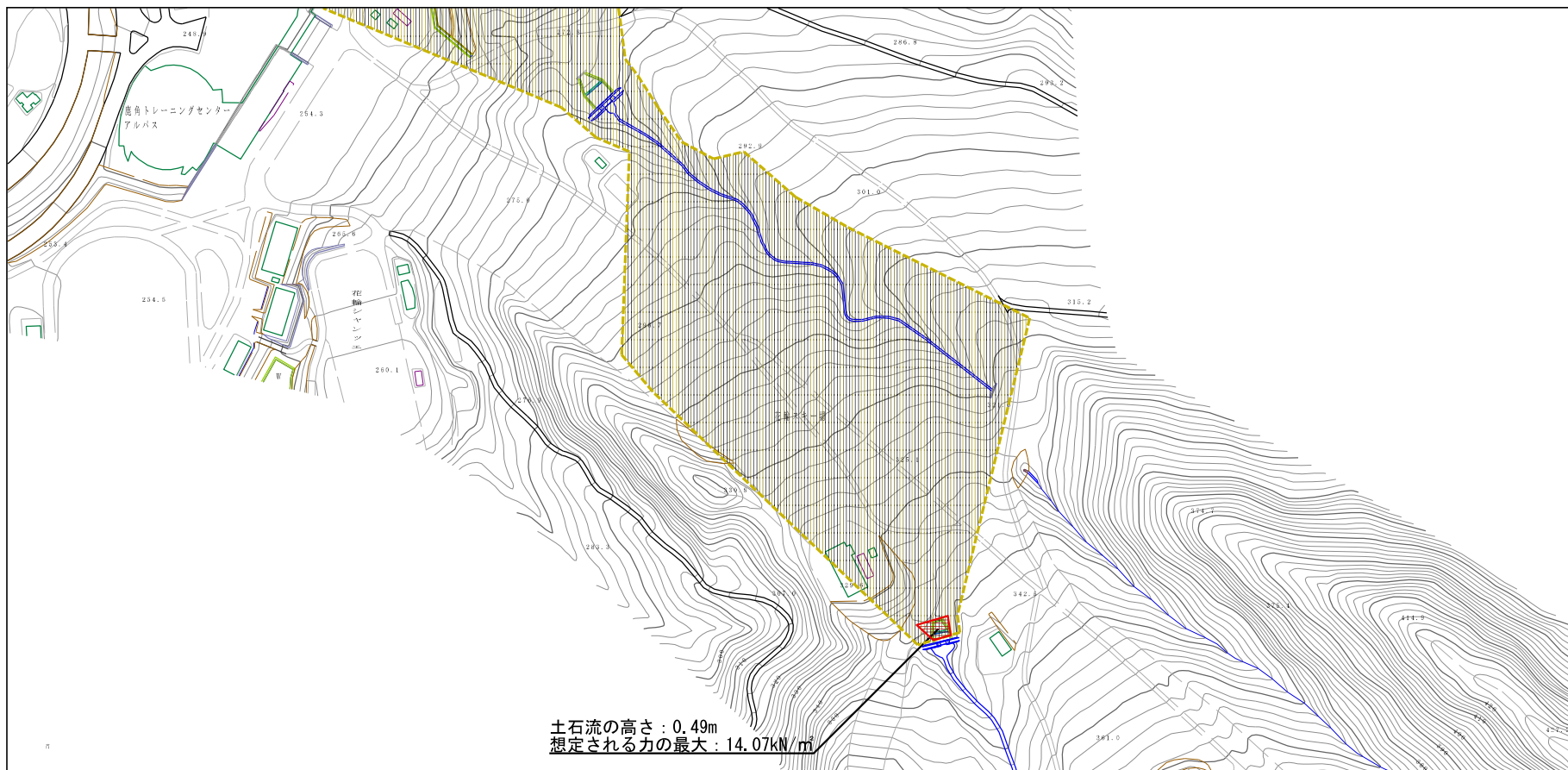
箇所名

鎌柄沢-2

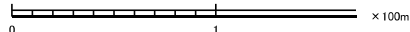
所在地

秋田県鹿角市花輪字鎌柄沢、百合沢及び横沢

土砂災害警戒区域等の指定の公示に係る図書（その2）

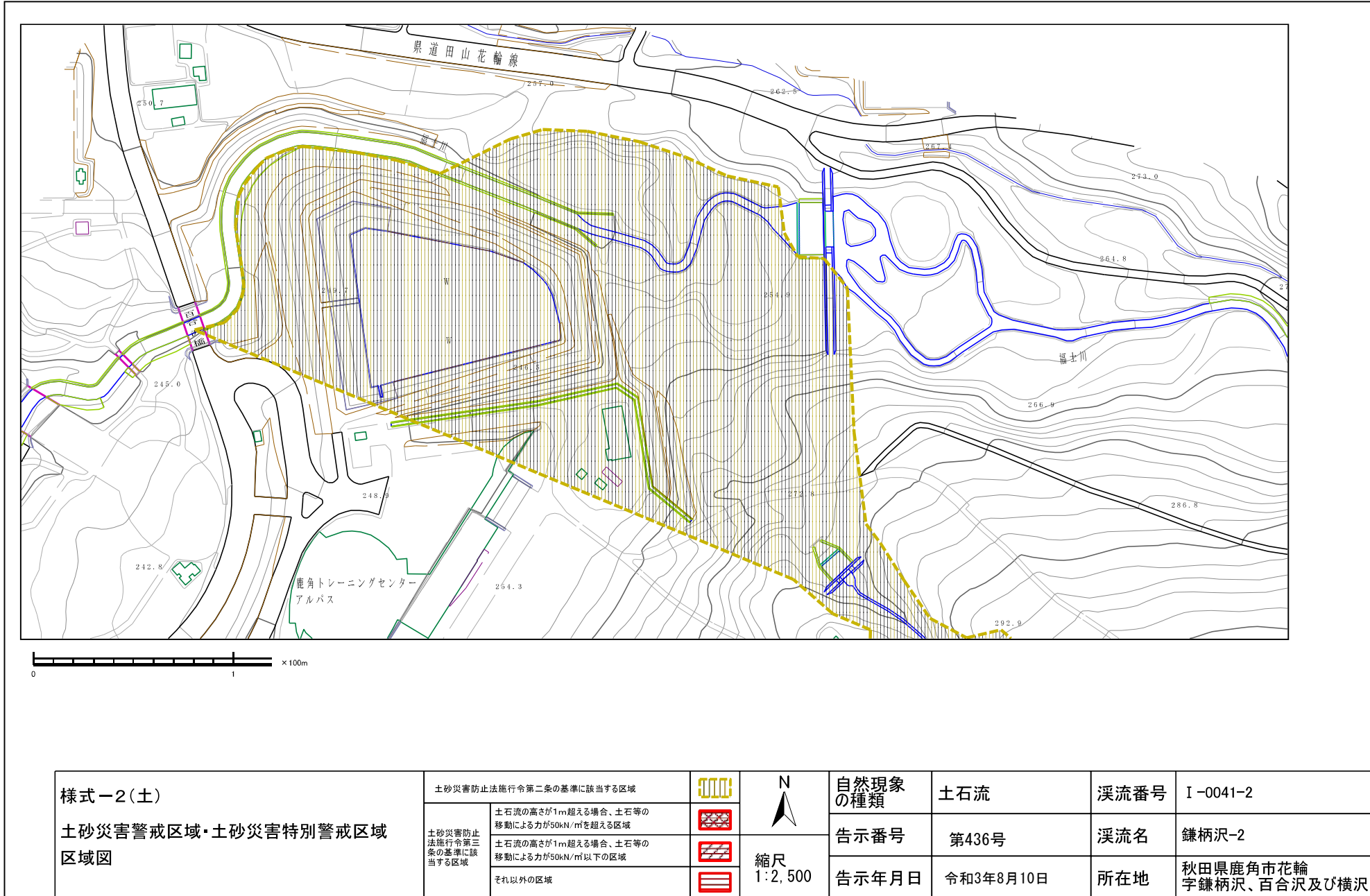


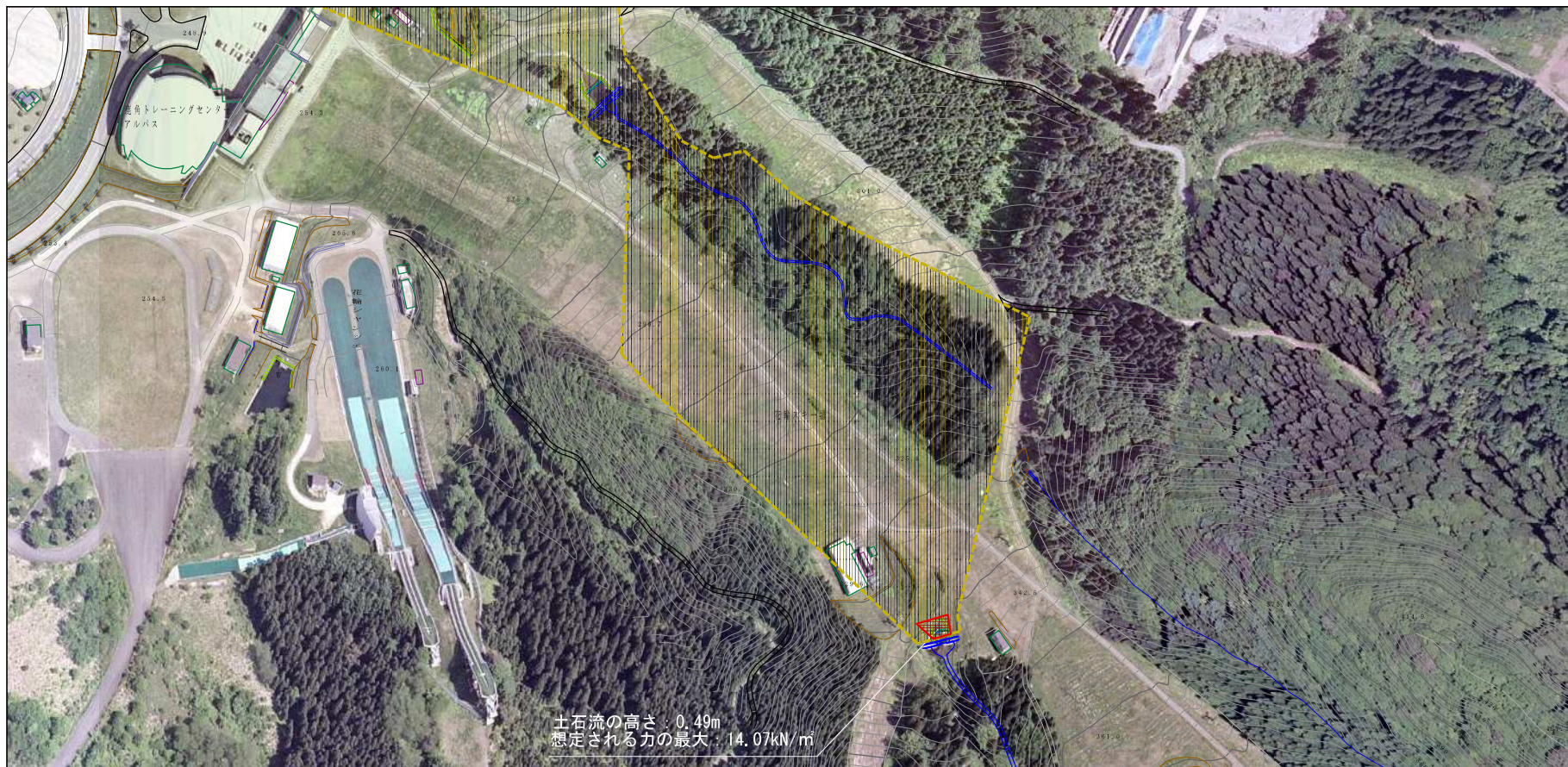
土石流の高さ: 0.49m  
 想定される力の最大: 14.07kN/m<sup>2</sup>



様式-2(土) 土砂災害警戒区域・土砂災害特別警戒区域 区域図	土砂災害防止法施行令第二条の基準に該当する区域		N 縮尺 1:2,500	自然現象の種類	土石流	溪流番号	I-0041-2
	土砂災害防止法施行令第三条の基準に該当する区域			告示番号	第436号	溪流名	鎌柄沢-2
	それ以外の区域			告示年月日	令和3年8月10日	所在地	秋田県鹿角市花輪 字鎌柄沢、百合沢及び横沢

# 土砂災害警戒区域等の指定の公示に係る図書（その2）



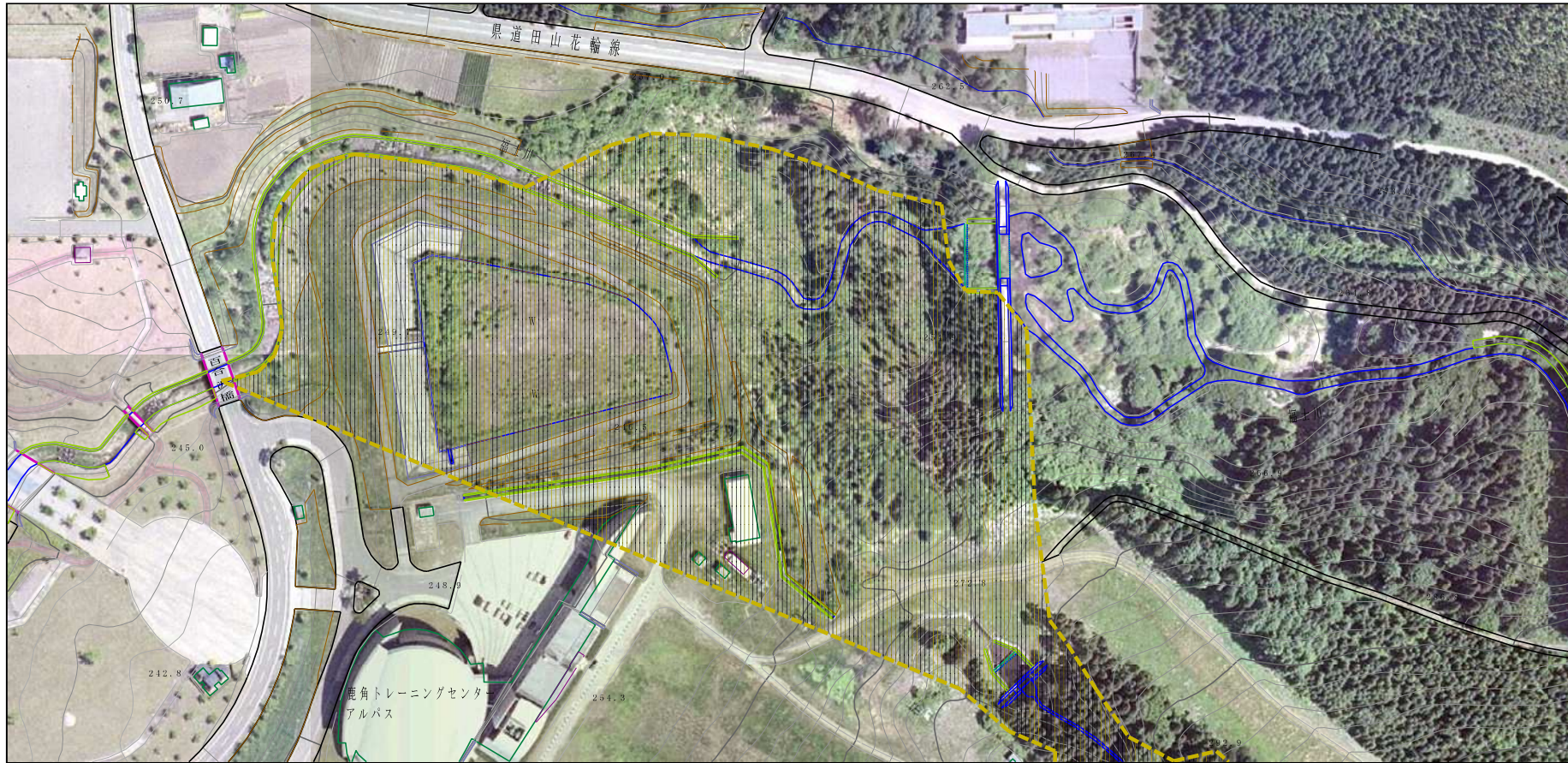


0 1 ×100m

土石流の高さ: 0.49m  
想定される力の最大: 14.07kN/m

参考資料	土石災害防止法施行令第二条の基準に該当する区域		N 縮尺 1:2,500	自然現象の種類	土石流	溪流番号	I-0041-2
	土石災害防止法施行令第三条の基準に該当する区域			告示番号	第436号	溪流名	鎌柄沢-2
	それ以外の区域			告示年月日	令和3年8月10日	所在地	秋田県鹿角市花輪 字鎌柄沢、百合沢及び横沢

(その3)



参考資料

土砂災害防止法施行令第二条の基準に該当する区域



自然現象の種類

土石流

溪流番号

I-0041-2

土石流の高さが1mを超える場合、土石等の移動による力が50kN/m<sup>2</sup>を超える区域



縮尺  
1:2,500

告示番号

第436号

溪流名

鎌柄沢-2

土石流の高さが1mを超える場合、土石等の移動による力が50kN/m<sup>2</sup>以下の区域



告示年月日

令和3年8月10日

所在地

秋田県鹿角市花輪  
字鎌柄沢、百合沢及び横沢

それ以外の区域



