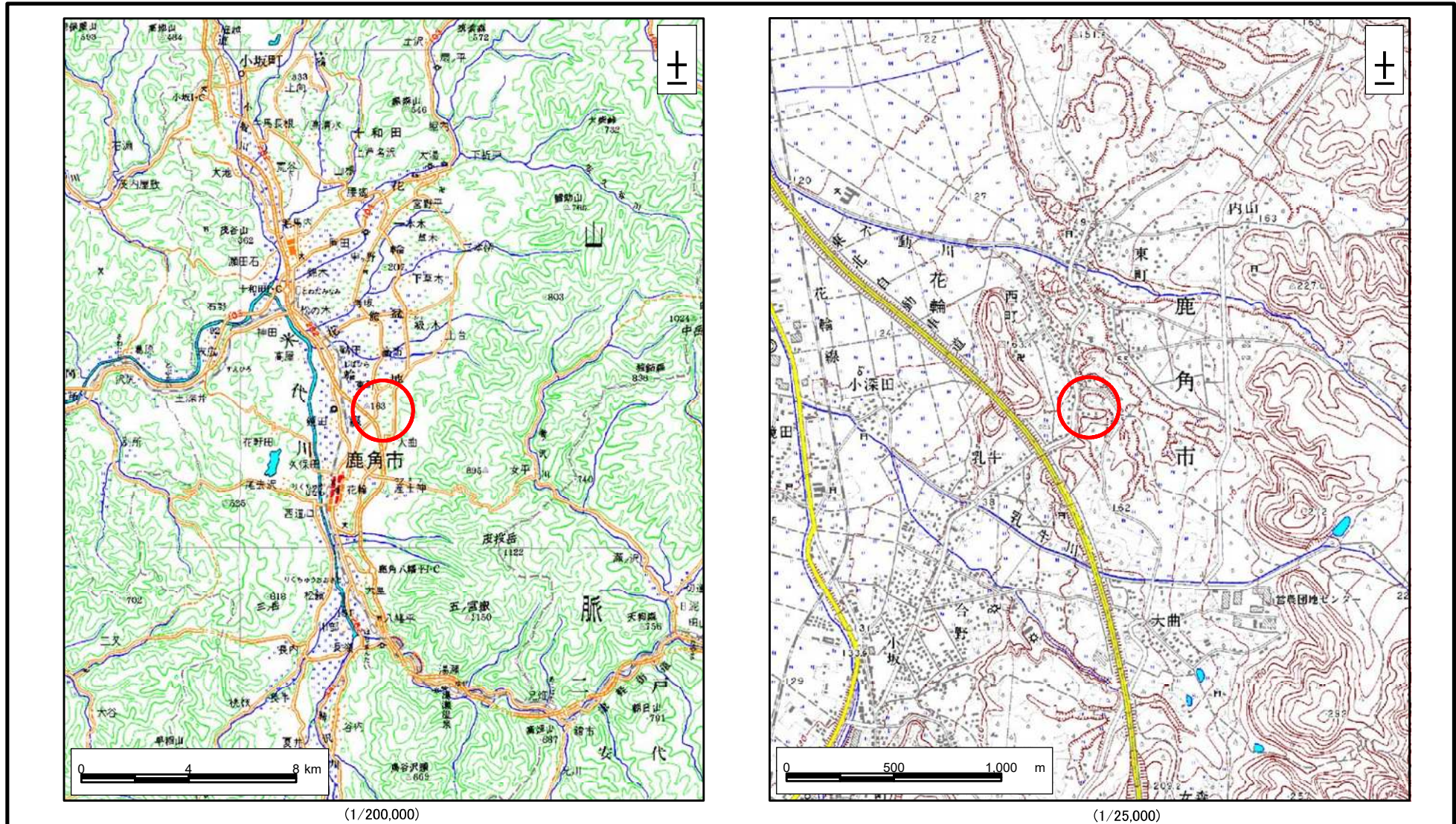


土砂災害警戒区域等の指定の公示に係る図書(その1)



様式-1(急)

土砂災害警戒区域・土砂災害特別警戒区域
位置図

自然現象の種類

急傾斜地の崩壊

箇所番号

II-35

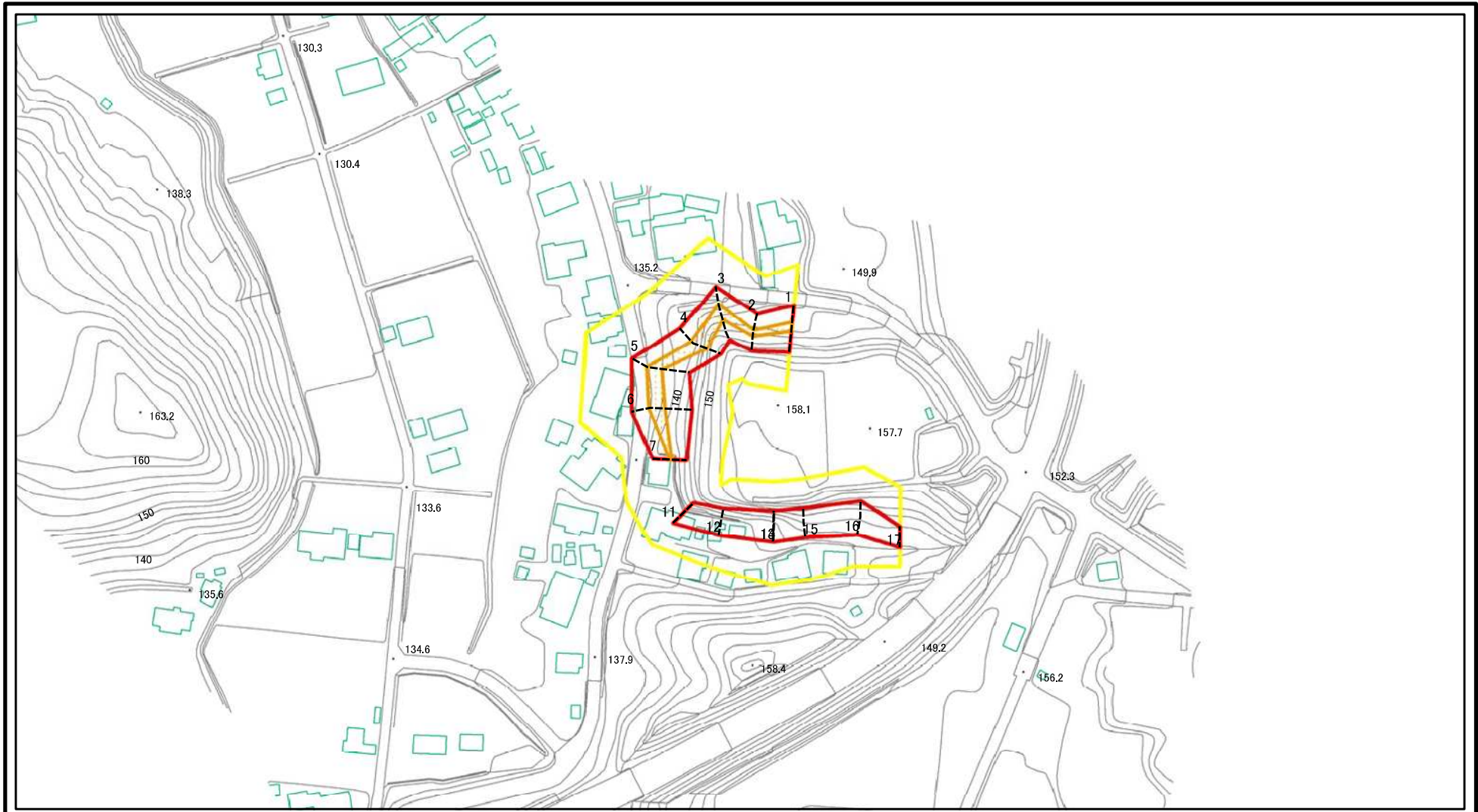
箇所名

西町

所在地

秋田県鹿角市花輪字西町及び乳牛平

土砂災害警戒区域等の指定の公示に係る図書(その2)



図中の数字は横断測線番号を示す

0 25 50 100 m

様式-2(急)
土砂災害警戒区域・土砂災害特別警戒区域
区域図(その1)

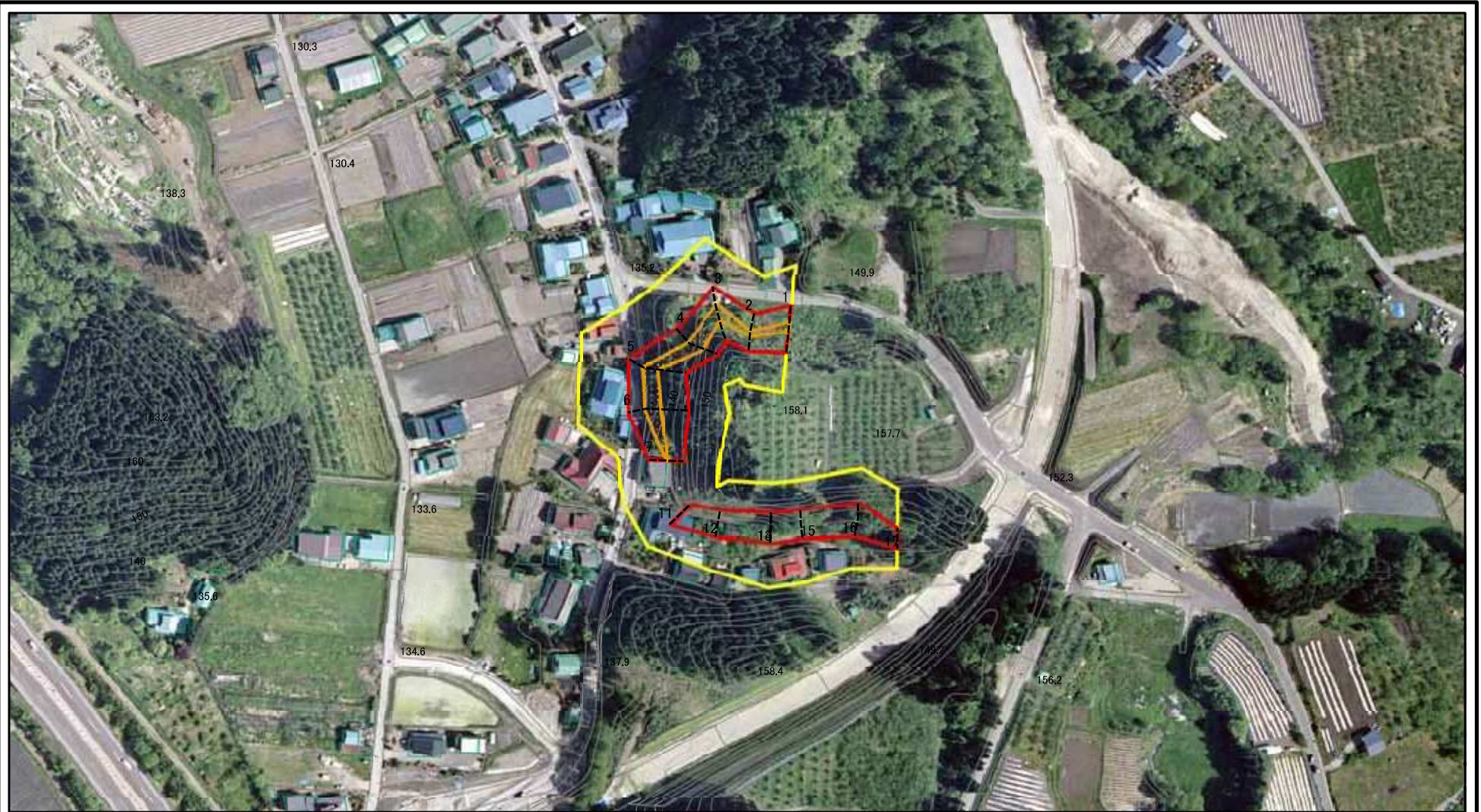
土砂災害防止法施行令第二条の基準に該当する区域	
土砂災害防止法施行令第三条の基準に該当する区域	
それ以外の区域	

+	縮尺 1:2,500

自然現象の種類	急傾斜地の崩壊
告示番号	第436号
告示年月日	令和3年8月10日

箇所番号	II-35
箇所名	西町
所在地	秋田県鹿角市花輪 宇西町及び乳牛平

土砂災害警戒区域等の指定の公示に係る図書(その2)

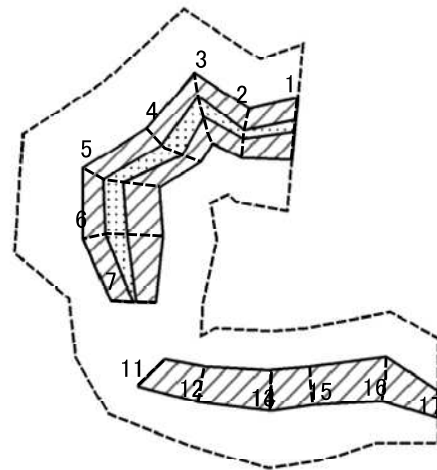


0 25 50 100 m

図中の数字は横断測線番号を示す

様式-2(急) 土砂災害警戒区域・土砂災害特別警戒区域 区域図(その1)	土砂災害防止法施行令第二条の基準に該当する区域		十 縮尺 1:2,500	自然現象の種類	急傾斜地の崩壊	箇所番号	II-35
	土砂災害防止法施行令第三条の基準に該当する区域			告示番号	第436号	箇所名	西町
	それ以外の区域			告示年月日	令和3年8月10日	所在地	秋田県鹿角市花輪 宇西町及び乳牛平

土砂災害警戒区域等の指定の公示に係る図書(その2-2)

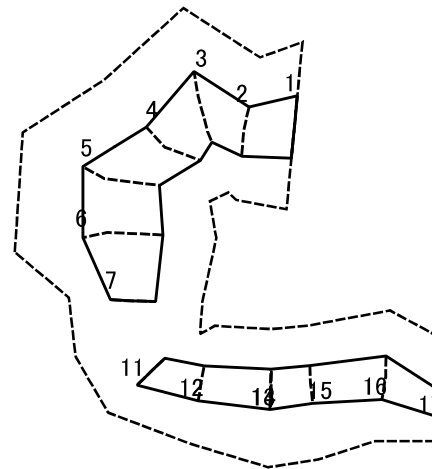


0 25 50 100
m

図中の数字は横断測線番号を示す

様式-2-2(急) 土砂災害特別警戒区域の区域区分図 (急傾斜地の崩壊に伴う土石等の移動により 建築物の地上部に作用すると想定される力)	土砂災害防止法施行令第二条の基準に該当する区域		土 縮尺 1:2,500	自然現象の種類	急傾斜地の崩壊	箇所番号	II-35
	土砂災害防止法施行令第三条の基準に該当する区域			告示番号	第436号	箇所名	西町
	それ以外の区域		告示年月日	令和3年8月10日	所在地	秋田県鹿角市花輪 字西町及び乳牛平	

土砂災害警戒区域等の指定の公示に係る図書(その2-3)



0 25 50 100 m

図中の数字は横断測線番号を示す

様式-2-3(急) 土砂災害特別警戒区域の区域区分図 (急傾斜地の崩壊に伴う土石等の堆積により 建築物の地上部に作用すると想定される力)	土砂災害防止法施行令第二条の基準に該当する区域			土 縮尺 1:2,500	自然現象の種類	急傾斜地の崩壊	箇所番号	II-35
	土砂災害防止法施行令第三条の基準に該当する区域	土石等の堆積の高さが3mを超える区域			告示番号	第436号	箇所名	西町
		それ以外の区域			告示年月日	令和3年8月10日	所在地	秋田県鹿角市花輪 字西町及び乳牛平

土砂災害警戒区域等の指定の公示に係る図書(その3)

横断測線の区間	土石等の移動により建築物の地上部に作用すると想定される力				土石等の堆積により建築物の地上部に作用すると想定される力			
	土石等の(移動)高さが1m以下の場合、土石等の移動による力が100kN/m ² を超える区域		それ以外の区域		土石等の堆積の高さが3mを超える区域		それ以外の区域	
	力の大きさのうち最大のもの(kN/m ²)	土石等の高さ(m)	力の大きさのうち最大のもの(kN/m ²)	土石等の高さ(m)	力の大きさのうち最大のもの(kN/m ²)	土石等の高さ(m)	力の大きさのうち最大のもの(kN/m ²)	土石等の高さ(m)
1 ~ 2	110.51	1.00	100.00	1.00	-	-	11.85	2.34
2 ~ 3	116.28	1.00	100.00	1.00	-	-	11.85	2.34
3 ~ 4	123.27	1.00	100.00	1.00	-	-	12.17	2.41
4 ~ 5	123.27	1.00	100.00	1.00	-	-	12.17	2.41
5 ~ 6	112.22	1.00	100.00	1.00	-	-	10.68	2.11
6 ~ 7	112.22	1.00	100.00	1.00	-	-	11.26	2.23
7 ~ 8	-	-	-	-	-	-	-	-
8 ~ 9	-	-	-	-	-	-	-	-
9 ~ 10	-	-	-	-	-	-	-	-
10 ~ 11	-	-	-	-	-	-	-	-
11 ~ 12	-	-	95.89	1.00	-	-	10.60	2.10
12 ~ 13	-	-	92.57	1.00	-	-	13.72	2.71
13 ~ 14	-	-	92.57	1.00	-	-	13.72	2.72
14 ~ 15	-	-	92.54	1.00	-	-	13.86	2.74
15 ~ 16	-	-	100.00	1.00	-	-	13.86	2.74
16 ~ 17	-	-	100.00	1.00	-	-	11.56	2.29
~								
~								
~								
~								
~								
~								
~								
~								
~								
~								
~								
~								
~								

様式-3(急) 建築物の構造の規制に必要な衝撃に関する事項	自然現象の種類	急傾斜地の崩壊	箇所番号	II-35
	告示番号	第436号	箇所名	西町
	告示年月日	令和3年8月10日	所在地	秋田県鹿角市花輪字西町及び乳牛平