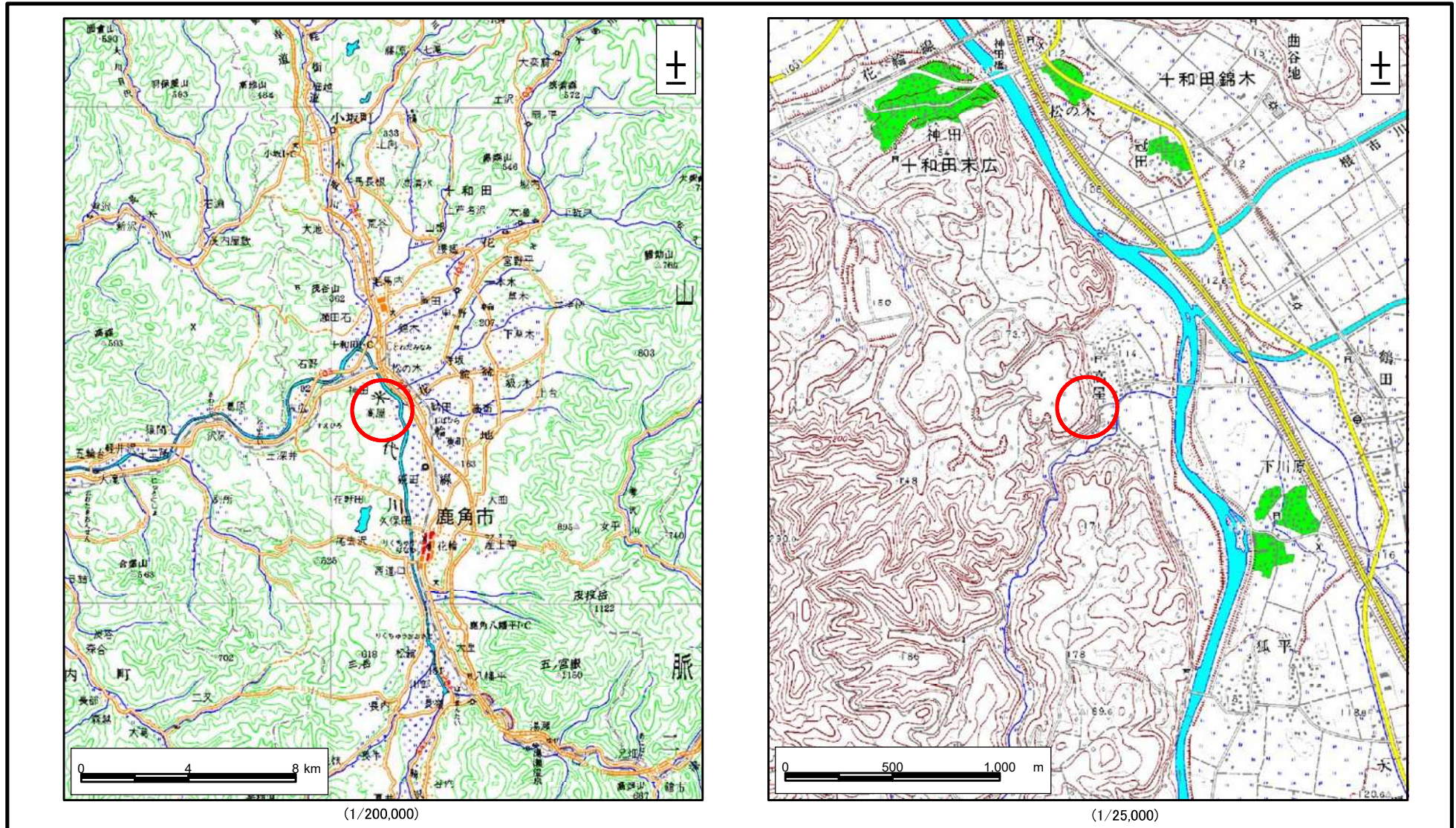


土砂災害警戒区域等の指定の公示に係る図書(その1)

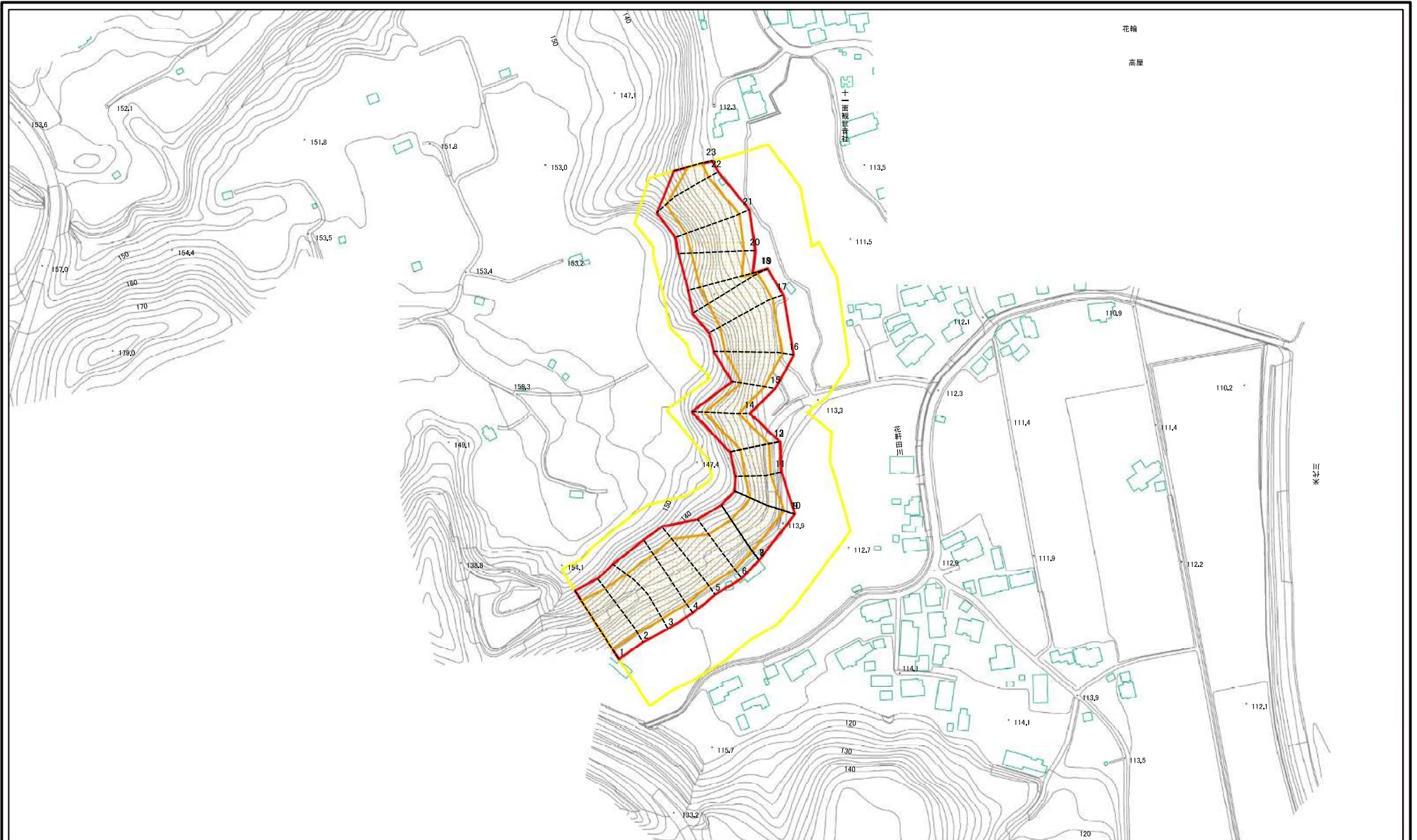


様式-1(急)
土砂災害警戒区域・土砂災害特別警戒区域
位置図

| | |
|---------|------------------------|
| 自然現象の種類 | 急傾斜地の崩壊 |
| 箇所番号 | II-17 |
| 箇所名 | 太田谷地 |
| 所在地 | 秋田県鹿角市花輪字太田谷地、高屋及びび三権現 |

この地図は、国土地理院長の承認を得て、同院発行の数値地図200000(地図画像)及び数値地図25000(地図画像)を複製したものである。(承認番号 平19総複、第270号)

土砂災害警戒区域等の指定の公示に係る図書(その2)

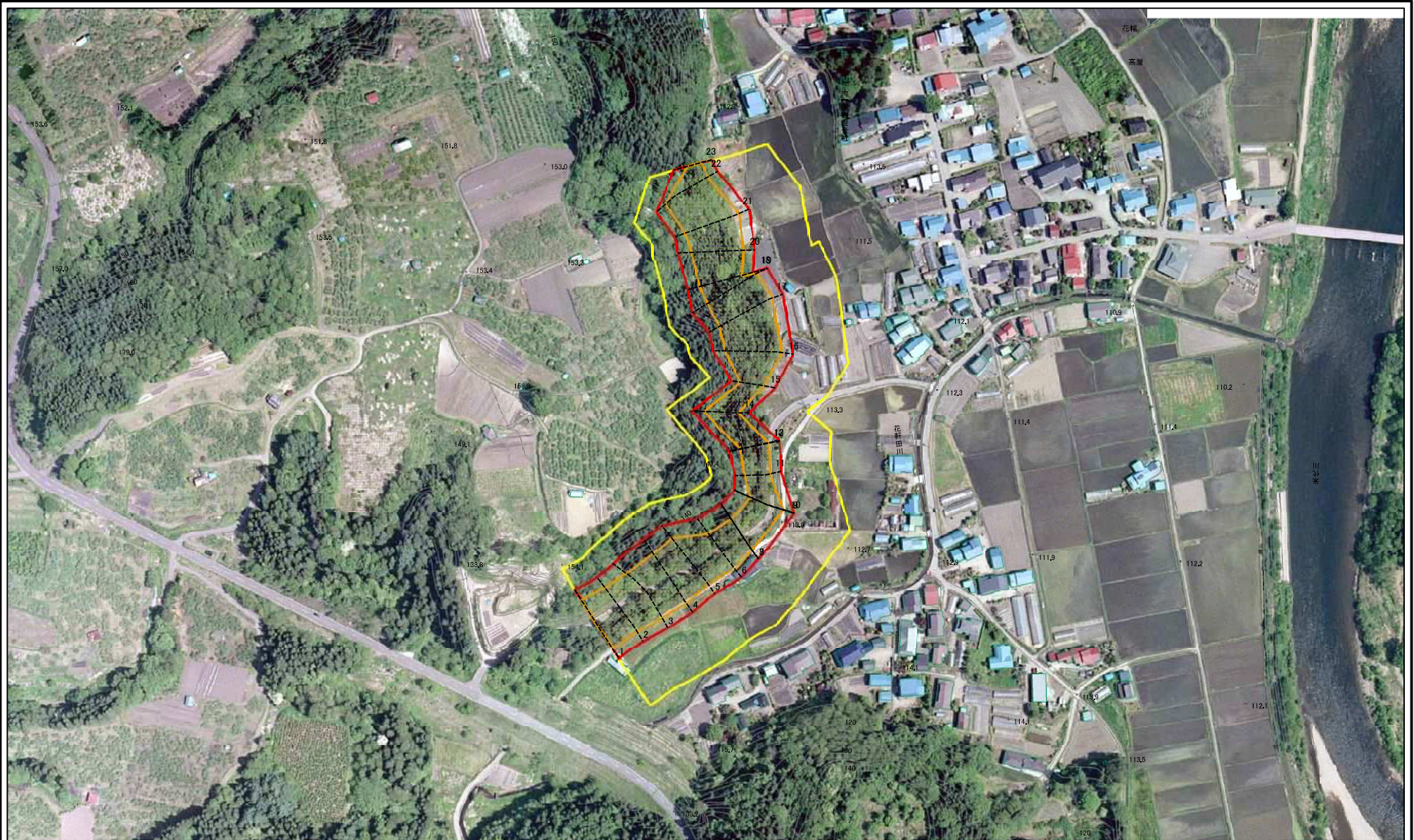


0 25 50 100 m

図中の数字は横断測線番号を示す

| | | | | | | | |
|--|-------------------------|--|--------------------|---------|-----------|------|----------------------------|
| 様式-2(急) 土砂災害警戒区域・土砂災害特別警戒区域 区域図(その1) | 土砂災害防止法施行令第二条の基準に該当する区域 | | 土 縮尺 1:2,500 | 自然現象の種類 | 急傾斜地の崩壊 | 箇所番号 | II-17 |
| | 土砂災害防止法施行令第三条の基準に該当する区域 | | | 告示番号 | 第436号 | 箇所名 | 太田谷地 |
| | それ以外の区域 | | | 告示年月日 | 令和3年8月10日 | 所在地 | 秋田県鹿角市花輪 字太田谷地、高屋及び三ツ権現 |

土砂災害警戒区域等の指定の公示に係る図書(その2)

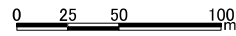
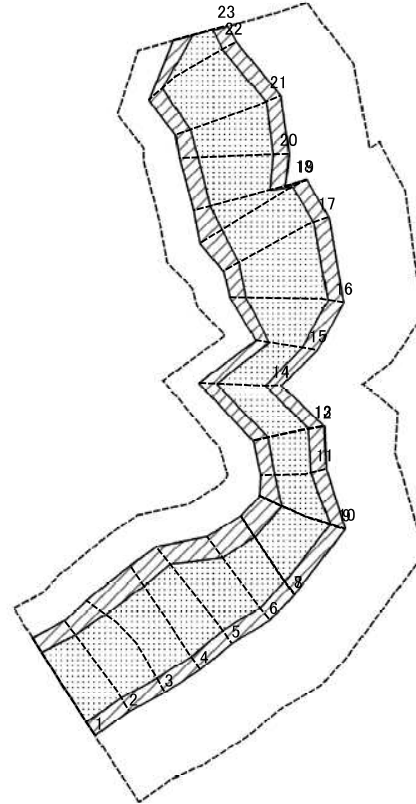


0 25 50 100 m

図中の数字は横断測線番号を示す

| | | | | | | | |
|--|-------------------------|--|--------------------|---------|-----------|------|------------------------|
| 様式-2(急) 土砂災害警戒区域・土砂災害特別警戒区域 区域図(その1) | 土砂災害防止法施行令第二条の基準に該当する区域 | | 土 縮尺 1:2,500 | 自然現象の種類 | 急傾斜地の崩壊 | 箇所番号 | II-17 |
| | 土砂災害防止法施行令第三条の基準に該当する区域 | | | 告示番号 | 第436号 | 箇所名 | 太田谷地 |
| | それ以外の区域 | | | 告示年月日 | 令和3年8月10日 | 所在地 | 秋田県鹿角市花輪字太田谷地、高屋及び三ツ権現 |

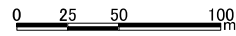
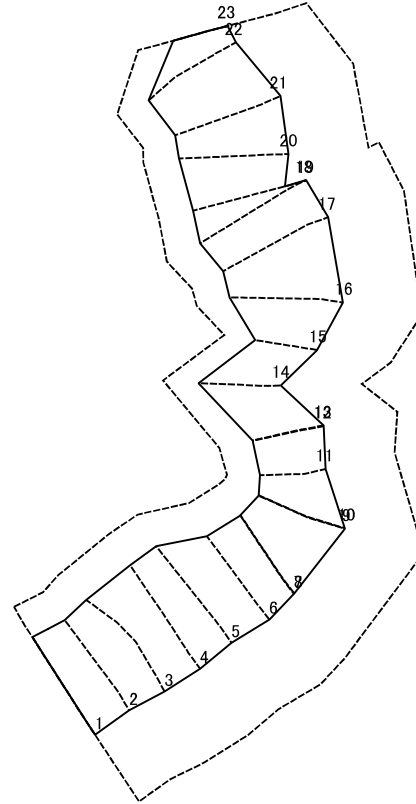
土砂災害警戒区域等の指定の公示に係る図書(その2-2)



図中の数字は横断測線番号を示す

| | | | | | | | |
|---|-------------------------------------|----|------------------------|-------|-----------|-----|----------------------------|
| 様式-2-2(急) 土砂災害特別警戒区域の区域区分図 (急傾斜地の崩壊に伴う土石等の移動により 建築物の地上部に作用すると想定される力) | 土砂災害防止法施行令第二条の基準に該当する区域 | | 自然現象 の種類 急傾斜地の崩壊 | 箇所番号 | II-17 | | |
| | 土砂災害防止法 施行令第三条の 基準に該当する 区域 | | | 告示番号 | 第436号 | 箇所名 | 太田谷地 |
| | それ以外の区域 | | | 告示年月日 | 令和3年8月10日 | 所在地 | 秋田県鹿角市花輪 字太田谷地、高屋及び三ツ権現 |
| | | 縮尺 | 1:2,500 | | | | |

土砂災害警戒区域等の指定の公示に係る図書(その2-3)



図中の数字は横断測線番号を示す

| | | | | | | | |
|---|-------------------------|-------------------------------------|----|---------|---------|-----------|-------|
| 様式-2-3(急) 土砂災害特別警戒区域の区域区分図 (急傾斜地の崩壊に伴う土石等の堆積により 建築物の地上部に作用すると想定される力) | 土砂災害防止法施行令第二条の基準に該当する区域 | <input type="checkbox"/> | + | 自然現象の種類 | 急傾斜地の崩壊 | 箇所番号 | II-17 |
| | 土砂災害防止法施行令第三条の基準に該当する区域 | <input checked="" type="checkbox"/> | | 告示番号 | 第436号 | 箇所名 | 太田谷地 |
| | それ以外の区域 | <input type="checkbox"/> | 縮尺 | 1:2,500 | 告示年月日 | 令和3年8月10日 | 所在地 |

土砂災害警戒区域等の指定の公示に係る図書(その3)

| 横断測線の区間 | 土石等の移動により建築物の地上部に作用すると想定される力 | | | | 土石等の堆積により建築物の地上部に作用すると想定される力 | | | | 横断測線の区間 | 土石等の移動により建築物の地上部に作用すると想定される力 | | | | 土石等の堆積により建築物の地上部に作用すると想定される力 | | | |
|---------|---|---------------|---------------------------------------|---------------|---------------------------------------|---------------|---------------------------------------|---------------|---------|---|---------------|---------------------------------------|---------------|---------------------------------------|---------------|---------------------------------------|---------------|
| | 土石等の(移動)高さが1m以下の場合、土石等の移動による力が100kN/m ² を超える区域 | | それ以外の区域 | | 土石等の堆積の高さが3mを超える区域 | | それ以外の区域 | | | 土石等の(移動)高さが1m以下の場合、土石等の移動による力が100kN/m ² を超える区域 | | それ以外の区域 | | 土石等の堆積の高さが3mを超える区域 | | それ以外の区域 | |
| | 力の大きさのうち最大のもの (kN/m ²) | 土石等の高さ (m) | 力の大きさのうち最大のもの (kN/m ²) | 土石等の高さ (m) | 力の大きさのうち最大のもの (kN/m ²) | 土石等の高さ (m) | 力の大きさのうち最大のもの (kN/m ²) | 土石等の高さ (m) | | 力の大きさのうち最大のもの (kN/m ²) | 土石等の高さ (m) | 力の大きさのうち最大のもの (kN/m ²) | 土石等の高さ (m) | 力の大きさのうち最大のもの (kN/m ²) | 土石等の高さ (m) | 力の大きさのうち最大のもの (kN/m ²) | 土石等の高さ (m) |
| 1 ~ 2 | 148.71 | 1.00 | 100.00 | 1.00 | - | - | 15.17 | 3.00 | ~ | | | | | | | | |
| 2 ~ 3 | 147.17 | 1.00 | 100.00 | 1.00 | - | - | 15.12 | 2.99 | ~ | | | | | | | | |
| 3 ~ 4 | 134.79 | 1.00 | 100.00 | 1.00 | - | - | 14.35 | 2.84 | ~ | | | | | | | | |
| 4 ~ 5 | 137.69 | 1.00 | 100.00 | 1.00 | - | - | 14.49 | 2.87 | ~ | | | | | | | | |
| 5 ~ 6 | 137.69 | 1.00 | 100.00 | 1.00 | - | - | 14.49 | 2.87 | ~ | | | | | | | | |
| 6 ~ 7 | 128.60 | 1.00 | 100.00 | 1.00 | - | - | 13.73 | 2.72 | ~ | | | | | | | | |
| 7 ~ 8 | 127.95 | 1.00 | 100.00 | 1.00 | - | - | 13.73 | 2.72 | ~ | | | | | | | | |
| 8 ~ 9 | 127.94 | 1.00 | 100.00 | 1.00 | - | - | 13.73 | 2.72 | ~ | | | | | | | | |
| 9 ~ 10 | 128.17 | 1.00 | 100.00 | 1.00 | - | - | 12.23 | 2.42 | ~ | | | | | | | | |
| 10 ~ 11 | 142.28 | 1.00 | 100.00 | 1.00 | - | - | 13.90 | 2.75 | ~ | | | | | | | | |
| 11 ~ 12 | 142.28 | 1.00 | 100.00 | 1.00 | - | - | 13.90 | 2.75 | ~ | | | | | | | | |
| 12 ~ 13 | 142.12 | 1.00 | 100.00 | 1.00 | - | - | 13.47 | 2.67 | ~ | | | | | | | | |
| 13 ~ 14 | 142.05 | 1.00 | 100.00 | 1.00 | - | - | 14.57 | 2.88 | ~ | | | | | | | | |
| 14 ~ 15 | 143.51 | 1.00 | 100.00 | 1.00 | - | - | 14.76 | 2.92 | ~ | | | | | | | | |
| 15 ~ 16 | 151.54 | 1.00 | 100.00 | 1.00 | - | - | 15.17 | 3.00 | ~ | | | | | | | | |
| 16 ~ 17 | 151.54 | 1.00 | 100.00 | 1.00 | - | - | 15.17 | 3.00 | ~ | | | | | | | | |
| 17 ~ 18 | 147.24 | 1.00 | 100.00 | 1.00 | - | - | 15.06 | 2.98 | ~ | | | | | | | | |
| 18 ~ 19 | 144.03 | 1.00 | 100.00 | 1.00 | - | - | 14.62 | 2.89 | ~ | | | | | | | | |
| 19 ~ 20 | 144.03 | 1.00 | 100.00 | 1.00 | - | - | 14.87 | 2.94 | ~ | | | | | | | | |
| 20 ~ 21 | 152.70 | 1.00 | 100.00 | 1.00 | - | - | 15.17 | 3.00 | ~ | | | | | | | | |
| 21 ~ 22 | 152.70 | 1.00 | 100.00 | 1.00 | - | - | 15.17 | 3.00 | ~ | | | | | | | | |
| 22 ~ 23 | 144.61 | 1.00 | 100.00 | 1.00 | - | - | 15.02 | 2.97 | ~ | | | | | | | | |
| ~ | | | | | | | | | ~ | | | | | | | | |
| ~ | | | | | | | | | ~ | | | | | | | | |
| ~ | | | | | | | | | ~ | | | | | | | | |

| | | | | |
|--------------------------------------|---------|-----------|------|----------------------------|
| 様式-3(急) 建築物の構造の規制に必要な衝撃に関する事項 | 自然現象の種類 | 急傾斜地の崩壊 | 箇所番号 | Ⅱ-17 |
| | 告示番号 | 第436号 | 箇所名 | 太田谷地 |
| | 告示年月日 | 令和3年8月10日 | 所在地 | 秋田県鹿角市花輪 字太田谷地、高屋及び三ツ権現 |