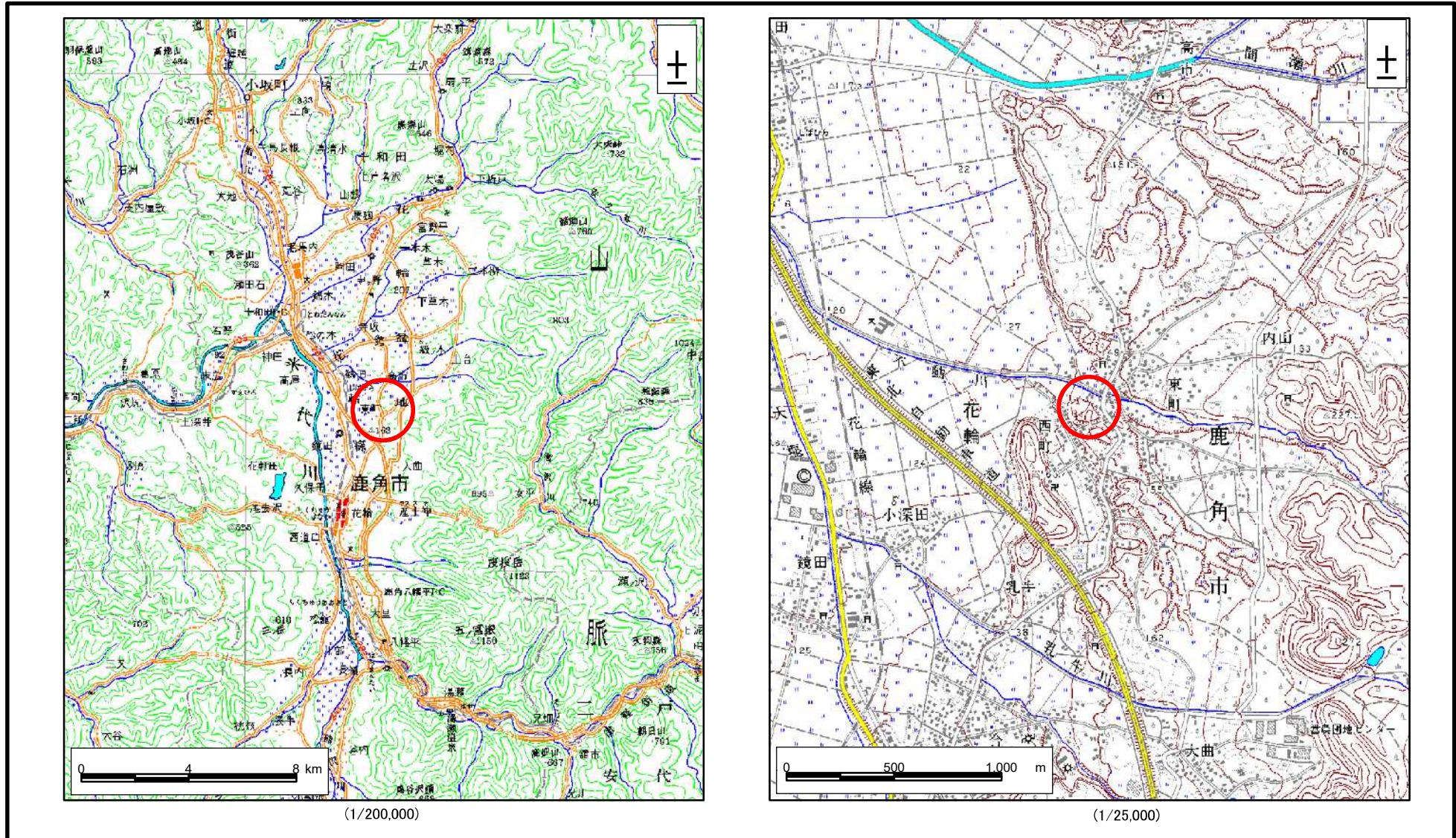


土砂災害警戒区域等の指定の公示に係る図書(その1)



様式-1(急)

土砂災害警戒区域・土砂災害特別警戒区域
位置図

自然現象の種類

急傾斜地の崩壊

箇所番号

I-44-2

箇所名

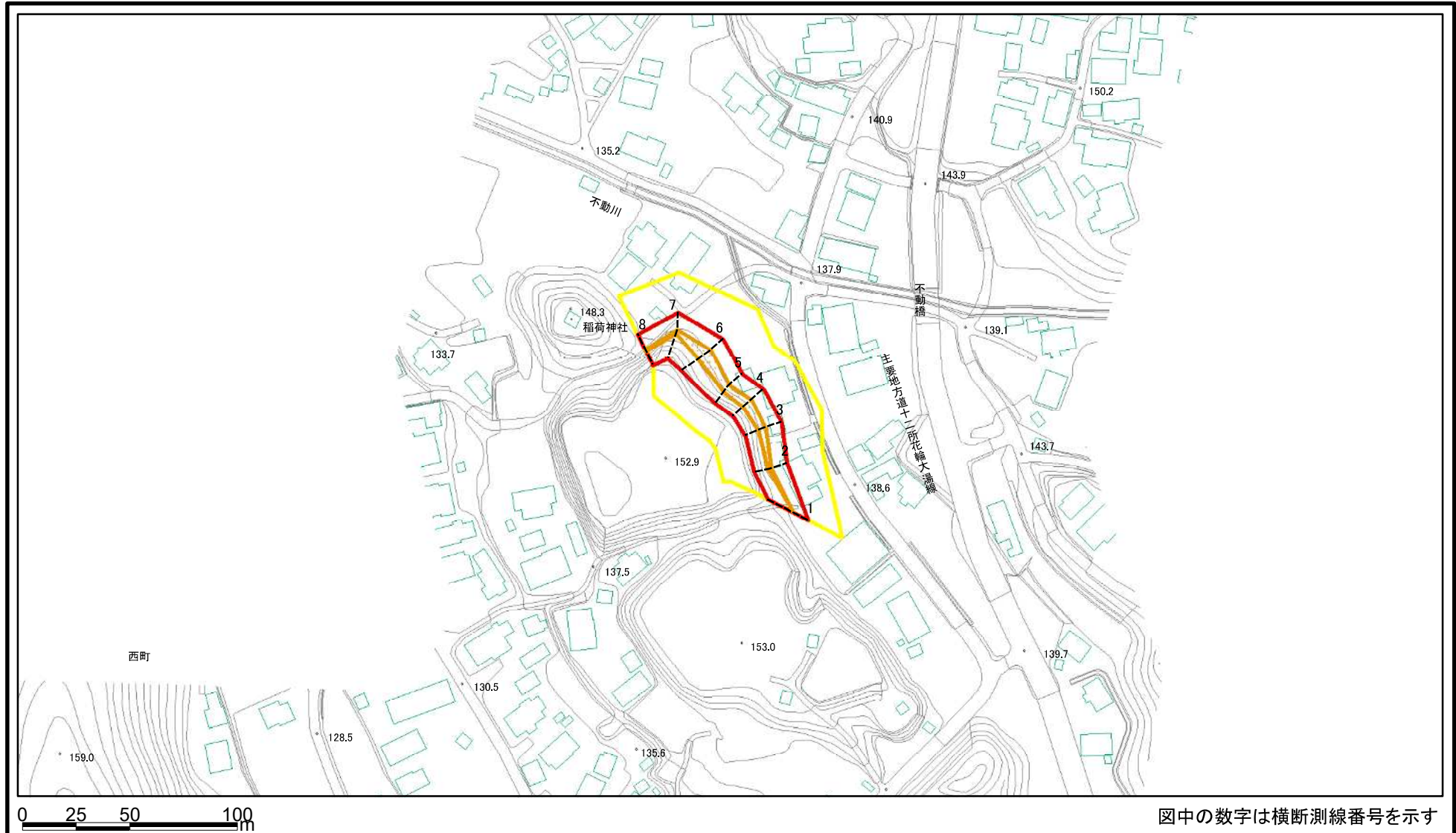
中屋布-2

所在地

秋田県鹿角市花輪字中屋布及び西町

この地図は、国土地理院長の承認を得て、同院発行の数値地図200000(地図画像)及び数値地図25000(地図画像)を複製したものである。(承認番号 平19総複、第270号)

土砂災害警戒区域等の指定の公示に係る図書(その2)



様式-2(急) 土砂災害警戒区域・土砂災害特別警戒区域 区域図(その1)	土砂災害防止法施行令第二条の基準に該当する区域		十 縮尺 1:2,500	自然現象の種類	急傾斜地の崩壊	箇所番号	1-44-2	
	土砂災害防止法施行令第三条の基準に該当する区域			告示番号	第436号	箇所名	中屋布-2	
	土砂等の(移動)高さが1m以下の場合、土砂等の移動による力が100kN/mを超える区域			告示年月日	令和3年8月10日	所在地	秋田県鹿角市花輪字中屋布及び西町	
	土砂等の堆積の高さが3mを超える区域							
それ以外の区域								

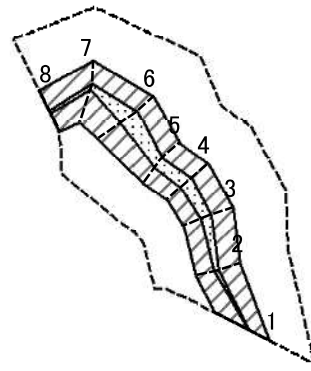
土砂災害警戒区域等の指定の公示に係る図書(その2)



図中の数字は横断測線番号を示す

様式-2(急) 土砂災害警戒区域・土砂災害特別警戒区域 区域図(その1)	土砂災害防止法施行令第二条の基準に該当する区域		十 縮尺 1:2,500	自然現象の種類	急傾斜地の崩壊	箇所番号	1-44-2
	土砂災害防止法施行令第三条の基準に該当する区域			告示番号	第436号	箇所名	中屋布-2
	土砂等の(移動)高さが1m以下の場合、土砂等の移動による力が100kN/mを超える区域			告示年月日	令和3年8月10日	所在地	秋田県鹿角市花輪 字中屋布及び西町
	土砂等の堆積の高さが3mを超える区域						
それ以外の区域							

土砂災害警戒区域等の指定の公示に係る図書(その2-2)



0 25 50 100
m

図中の数字は横断測線番号を示す

様式-2-2(急)
土砂災害特別警戒区域の区域区分図
(急傾斜地の崩壊に伴う土石等の移動により
建築物の地上部に作用すると想定される力)

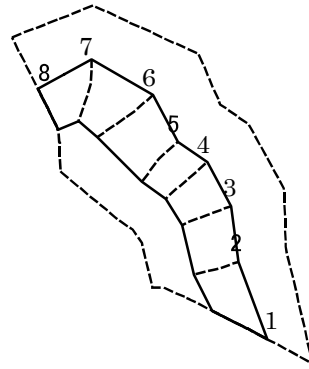
土砂災害防止法施行令第二条の基準に該当する区域	
土砂災害防止法施行令第三条の基準に該当する区域	
それ以外の区域	

土	縮尺 1:2,500
告示年月日	

自然現象の種類	急傾斜地の崩壊
告示番号	第436号
告示年月日	令和3年8月10日

箇所番号	1-44-2
箇所名	中屋布-2
所在地	秋田県鹿角市花輪 字中屋布及び西町

土砂災害警戒区域等の指定の公示に係る図書(その2-3)



図中の数字は横断測線番号を示す

様式-2-3(急)
土砂災害特別警戒区域の区域区分図
(急傾斜地の崩壊に伴う土石等の堆積により
建築物の地上部に作用すると想定される力)

土砂災害防止法施行令第二条の基準に該当する区域	
土砂災害防止法施行令第三条の基準に該当する区域	
それ以外の区域	

土
縮尺
1:2,500

自然現象の種類	急傾斜地の崩壊
告示番号	第436号
告示年月日	令和3年8月10日

箇所番号	I-44-2
箇所名	中屋布-2
所在地	秋田県鹿角市花輪 字中屋布及び西町

土砂災害警戒区域等の指定の公示に係る図書(その3)

横断測線の区間	土石等の移動により建築物の地上部に作用すると想定される力				土石等の堆積により建築物の地上部に作用すると想定される力			
	土石等の(移動)高さが1m以下の場合、土石等の移動による力が100kN/m ² を超える区域		それ以外の区域		土石等の堆積の高さが3mを超える区域		それ以外の区域	
	力の大きさのうち最大のもの (kN/m ²)	土石等の高さ (m)	力の大きさのうち最大のもの (kN/m ²)	土石等の高さ (m)	力の大きさのうち最大のもの (kN/m ²)	土石等の高さ (m)	力の大きさのうち最大のもの (kN/m ²)	土石等の高さ (m)
1 ~ 2	106.03	1.00	100.00	1.00	-	-	12.24	2.42
2 ~ 3	113.51	1.00	100.00	1.00	-	-	12.24	2.42
3 ~ 4	116.43	1.00	100.00	1.00	-	-	12.05	2.38
4 ~ 5	116.43	1.00	100.00	1.00	-	-	11.92	2.36
5 ~ 6	115.59	1.00	100.00	1.00	-	-	11.92	2.36
6 ~ 7	115.59	1.00	100.00	1.00	-	-	11.17	2.21
7 ~ 8	103.91	1.00	100.00	1.00	-	-	12.99	2.57
~								
~								
~								
~								
~								
~								
~								
~								
~								
~								
~								
~								
~								
~								
~								
~								
~								
~								
~								
~								

様式-3(急) 建築物の構造の規制に必要な衝撃に関する事項	自然現象の種類	急傾斜地の崩壊	箇所番号	I-44-2
	告示番号	第436号	箇所名	中屋布-2
	告示年月日	令和3年8月10日	所在地	秋田県鹿角市花輪字中屋布及び西町