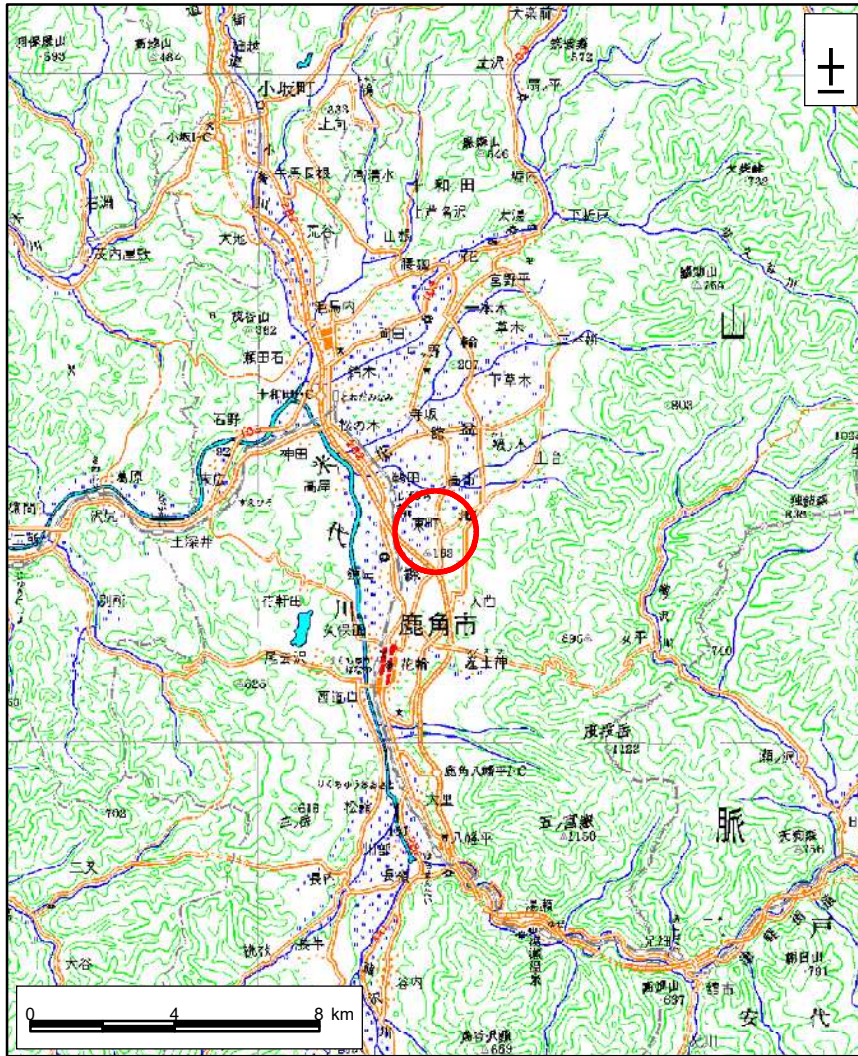
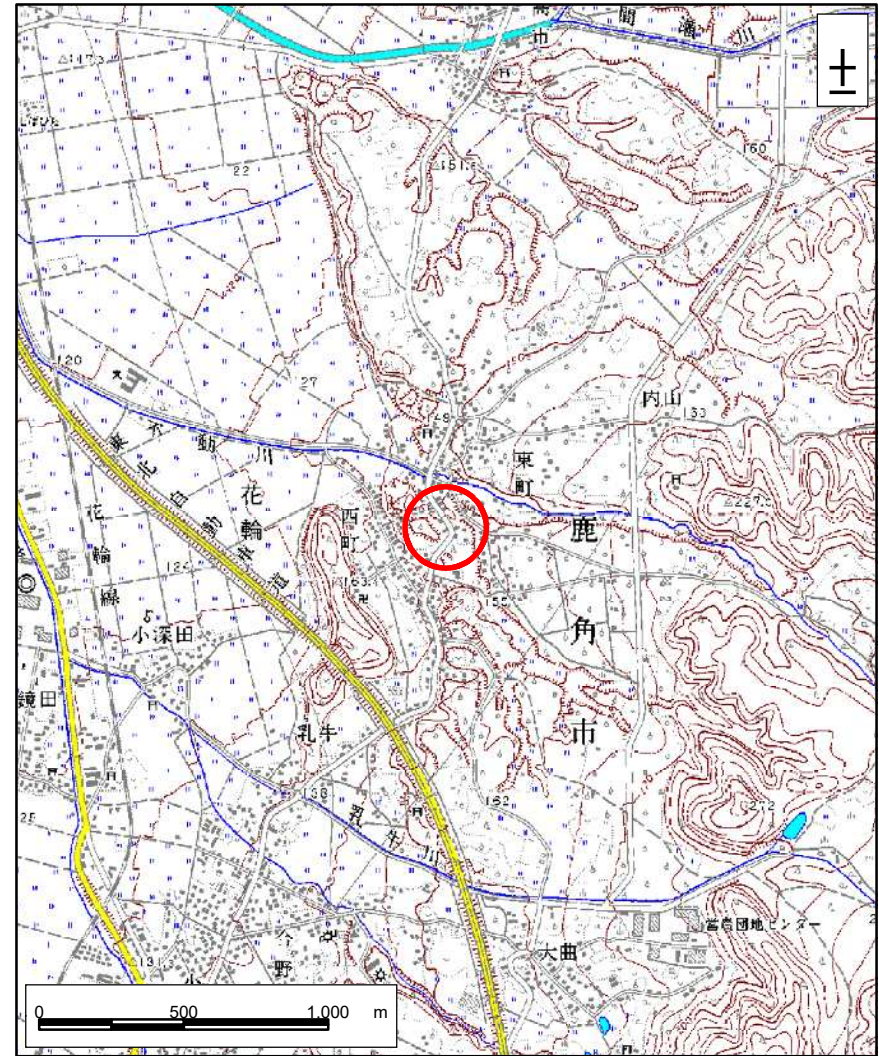


# 土砂災害警戒区域等の指定の公示に係る図書(その1)



(1/200,000)



(1/25,000)

様式-1(急)

土砂災害警戒区域・土砂災害特別警戒区域  
位置図

自然現象の種類

急傾斜地の崩壊

箇所番号

I-44-1

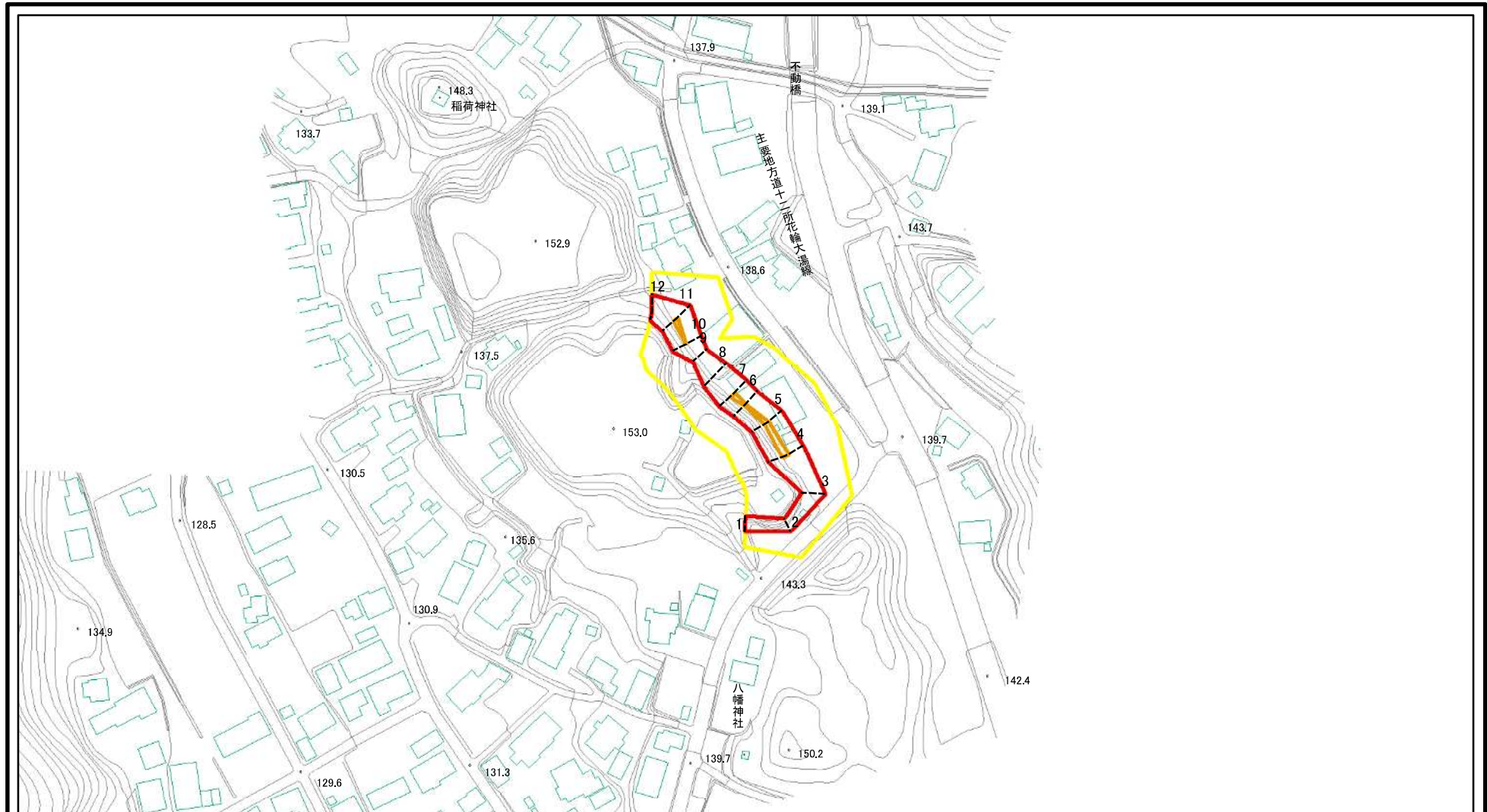
箇所名

中屋布-1

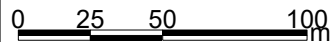
所在地

秋田県鹿角市花輪字中屋布及び西町

# 土砂災害警戒区域等の指定の公示に係る図書(その2)



図中の数字は横断測線番号を示す



様式-2(急)  
土砂災害警戒区域・土砂災害特別警戒区域  
区域図(その1)

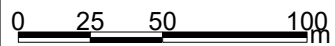
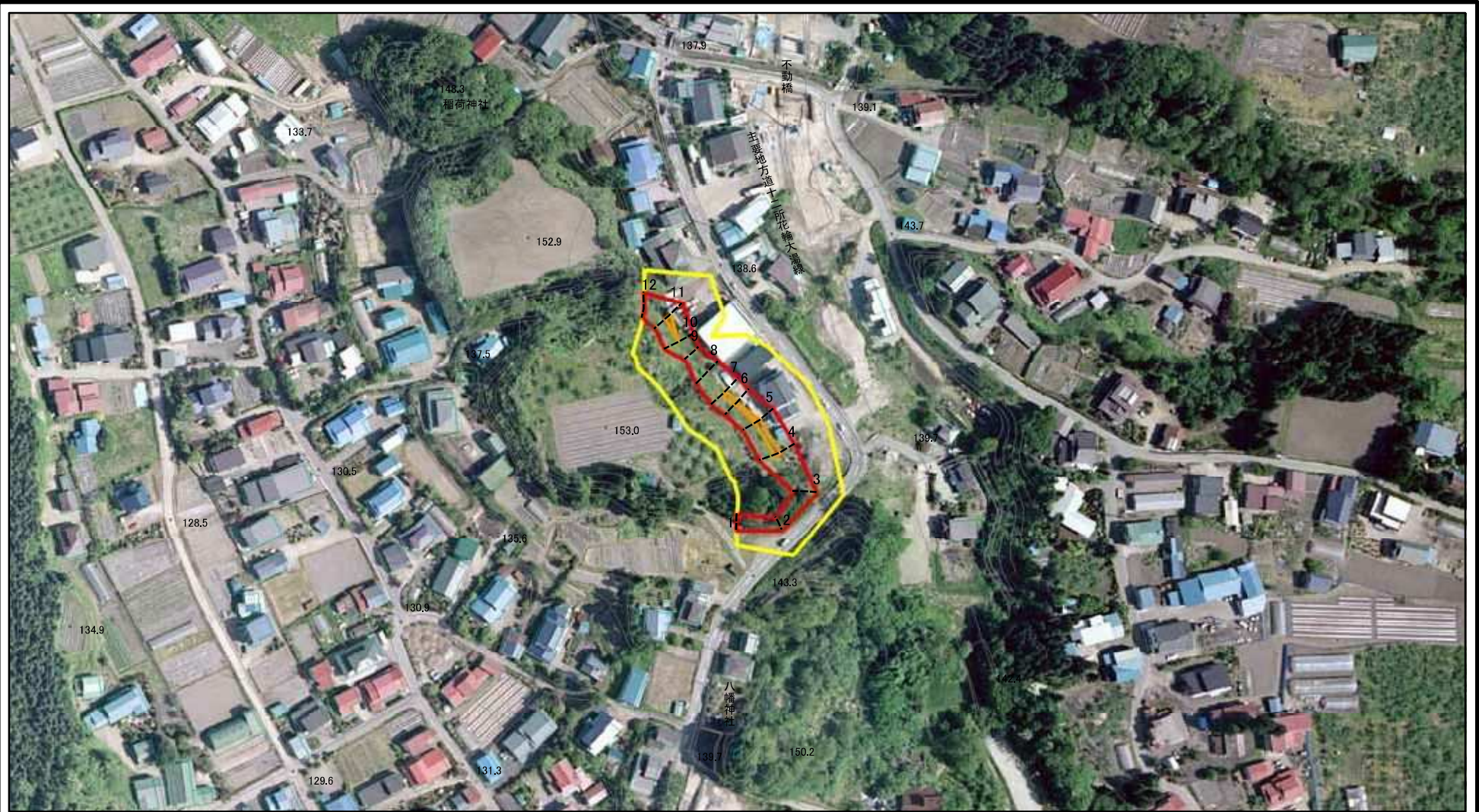
土砂災害防止法施行令第二条の基準に該当する区域	
土砂災害防止法施行令第三条の基準に該当する区域	
それ以外の区域	

十  
縮尺  
1:2,500

自然現象の種類	急傾斜地の崩壊
告示番号	第436号
告示年月日	令和3年8月10日

箇所番号	I-44-1
箇所名	中屋布-1
所在地	秋田県鹿角市花輪 字中屋布及び西町

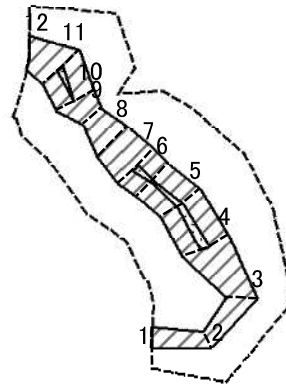
# 土砂災害警戒区域等の指定の公示に係る図書(その2)



図中の数字は横断測線番号を示す

様式-2(急) 土砂災害警戒区域・土砂災害特別警戒区域 区域図(その1)	土砂災害防止法施行令第二条の基準に該当する区域		十 縮尺 1:2,500	自然現象の種類	急傾斜地の崩壊	箇所番号	I-44-1	
	土砂災害防止法施行令第三条の基準に該当する区域			告示番号	第436号	箇所名	中屋布-1	
	土石等の(移動)高さが1m以下の場合、土石等の移動による力が100kN/m <sup>2</sup> を超える区域			告示年月日	令和3年8月10日	所在地	秋田県鹿角市花輪字中屋布及び西町	
	土石等の堆積の高さが3mを超える区域							
	それ以外の区域							

# 土砂災害警戒区域等の指定の公示に係る図書(その2-2)



0 25 50 100  
m

図中の数字は横断測線番号を示す

様式-2-2(急)  
土砂災害特別警戒区域の区域区分図  
(急傾斜地の崩壊に伴う土石等の移動により  
建築物の地上部に作用すると想定される力)

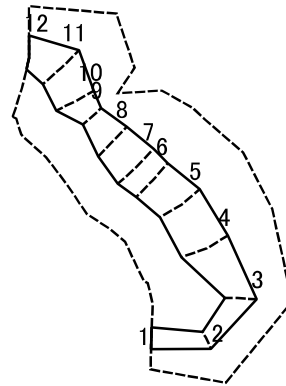
土砂災害防止法施行令第二条の基準に該当する区域	
土砂災害防止法施行令第三条の基準に該当する区域	
それ以外の区域	

土	縮尺 1:2,500
告示年月日	

自然現象の種類	急傾斜地の崩壊
告示番号	第436号
告示年月日	令和3年8月10日

箇所番号	I-44-1
箇所名	中屋布-1
所在地	秋田県鹿角市花輪 字中屋布及び西町

# 土砂災害警戒区域等の指定の公示に係る図書(その2-3)



0 25 50 100  
m

図中の数字は横断測線番号を示す

様式-2-3(急) 土砂災害特別警戒区域の区域区分図 (急傾斜地の崩壊に伴う土石等の堆積により 建築物の地上部に作用すると想定される力)	土砂災害防止法施行令第二条の基準に該当する区域			土 縮尺 1:2,500	自然現象の種類	急傾斜地の崩壊	箇所番号	I-44-1
	土砂災害防止法施行令第三条の基準に該当する区域	土石等の堆積の高さが3mを超える区域			告示番号	第436号	箇所名	中屋布-1
		それ以外の区域			告示年月日	令和3年8月10日	所在地	秋田県鹿角市花輪 字中屋布及び西町

