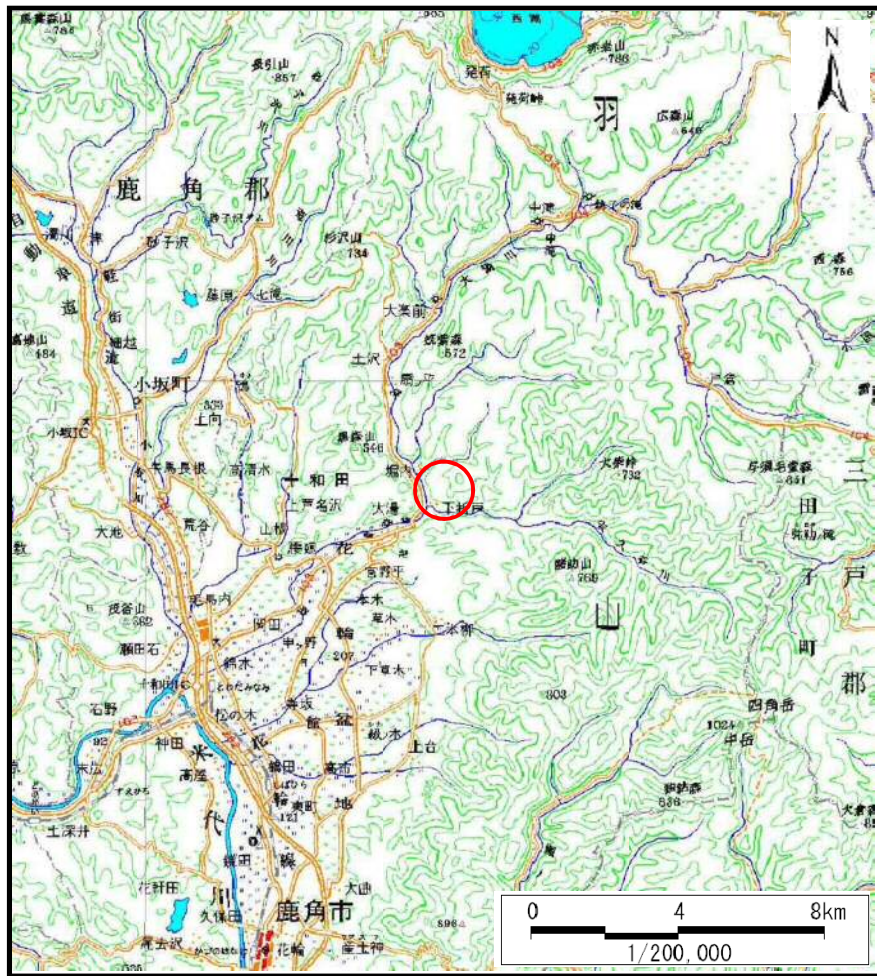
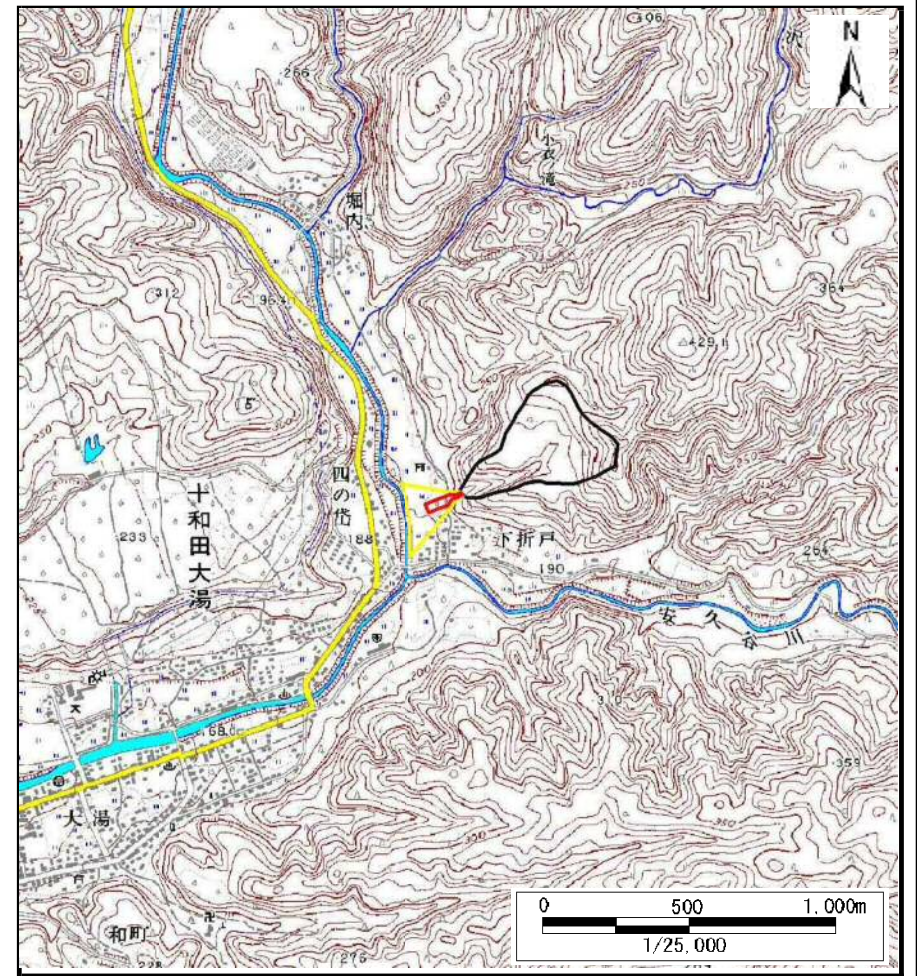


土砂災害警戒区域等の指定の公示に係る図書（その1）



(1/200,000)



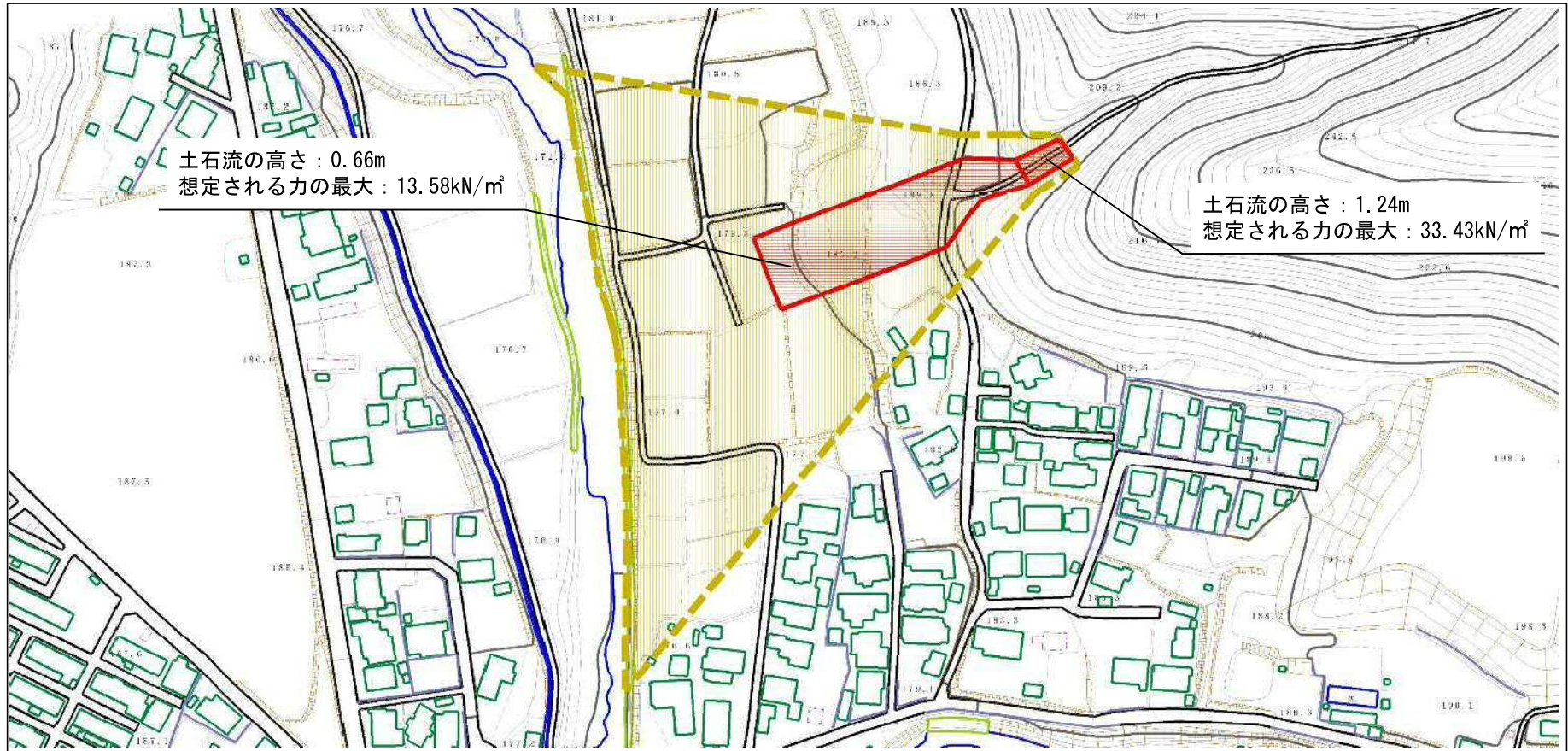
(1/25,000)

様式-1 (土)
土砂災害警戒区域・土砂災害特別警戒区域 位置図

自然現象の種類	土石流
溪流番号	Ⅱ-0062
溪流名	折戸沢2
所在地	秋田県鹿角市十和田大湯字白山及び下折戸

この地図は、国土地理院長の承認を得て、同院発行の数値地図200000(地図画像)及び数値地図25000(地図画像)を複製したものである。(承認番号 平28情複、第825号)

土砂災害警戒区域等の指定の公示に係る図書（その2）

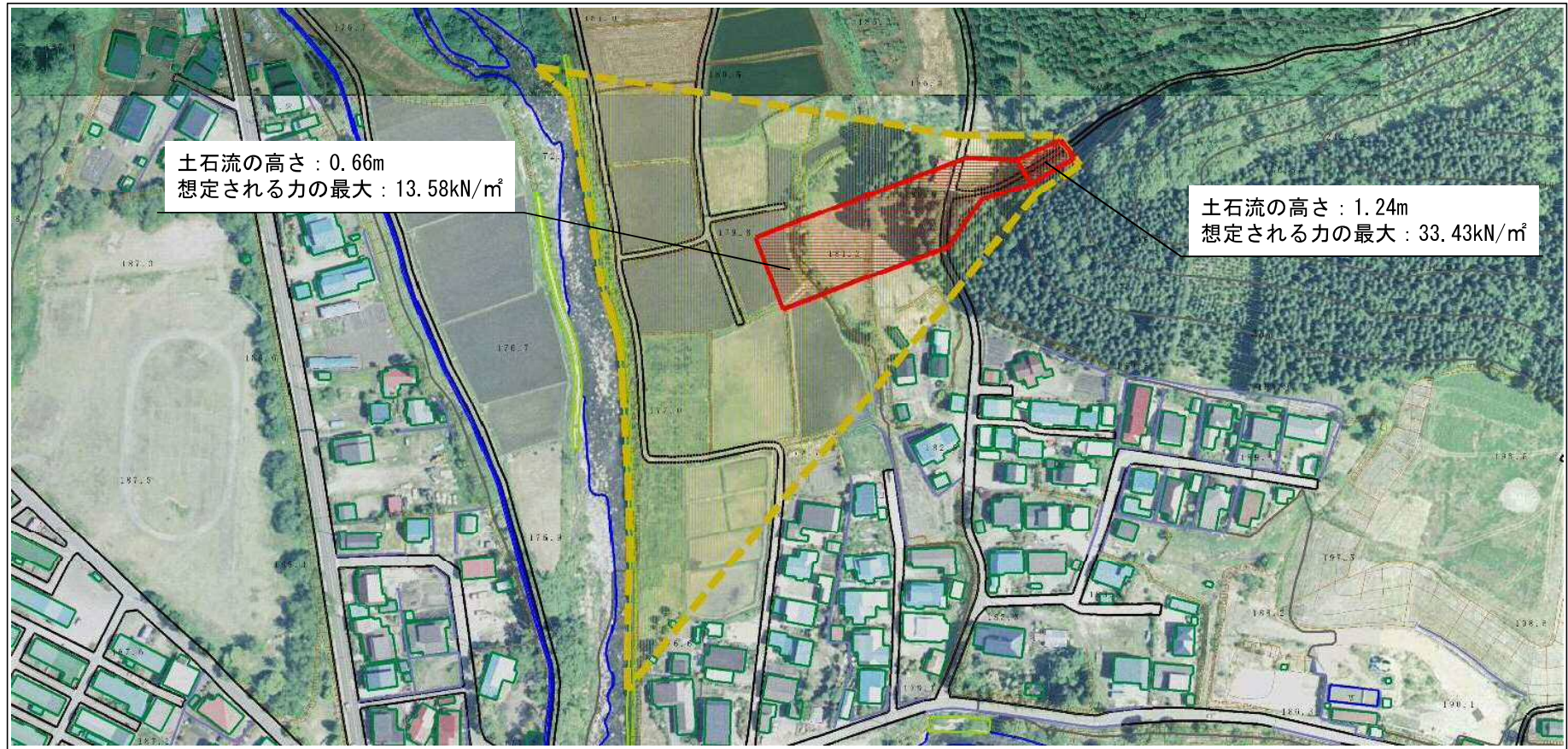


様式-2 (土)





土砂災害警戒区域・土砂災害特別警戒区域図

土砂災害防止法施行令第二條の基準に該当する区域 (土砂災害警戒区域)		N 縮尺 1:2,500	自然現象の種類	土石流	溪流番号	II-0062
			告示番号	第263号	溪流名	折戸沢2
			告示年月日	平成29年5月19日	所在地	秋田県鹿角市十和田大湯 字白山及び下折戸
土砂災害防止法施行令第三條の基準に該当する区域 (土砂災害特別警戒区域)						
それ以外の区域						

参考資料（その3）



参考資料

参考資料	土砂災害防止法施行令第二条の基準に該当する区域 (土砂災害警戒区域)			N  縮尺 1:2,500	自然現象の種類	土石流	溪流番号	II-0062
	土砂災害防止法施行令第三条の基準に該当する区域 (土砂災害特別警戒区域)	土石流の高さが1mを超える場合、土石等の移動による力が50kN/mを超える区域			告示番号	第263号	溪流名	折戸沢2
		土石流の高さが1mを超える場合、土石等の移動による力が50kN/m以下の区域			告示年月日	平成29年5月19日	所在地	秋田県鹿角市十和田大湯 字白山及び下折戸
		それ以外の区域	