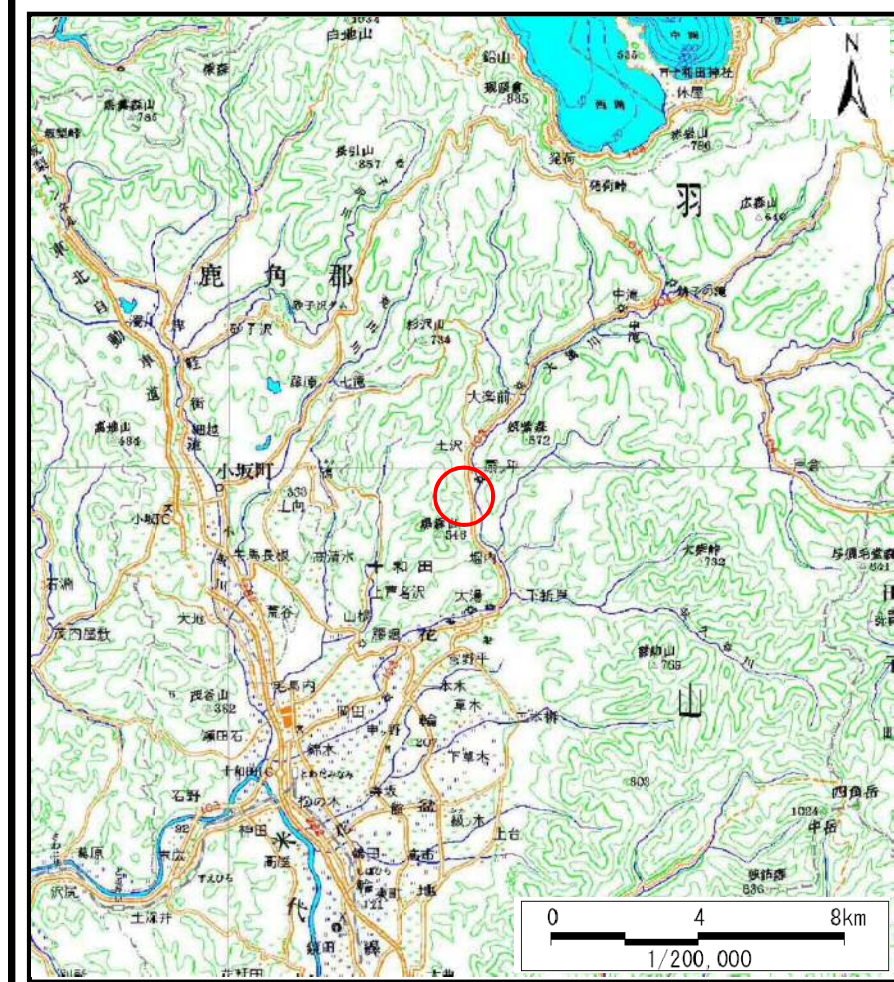
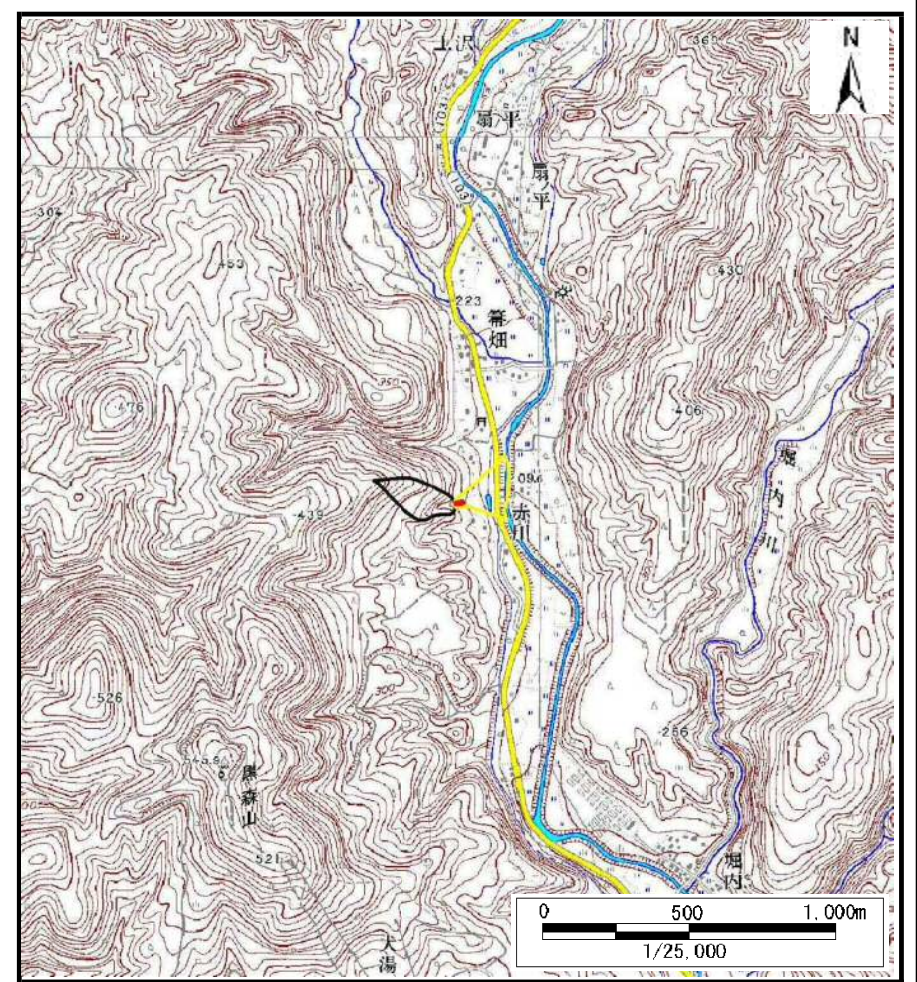


土砂災害警戒区域等の指定の公示に係る図書（その1）



(1/200,000)



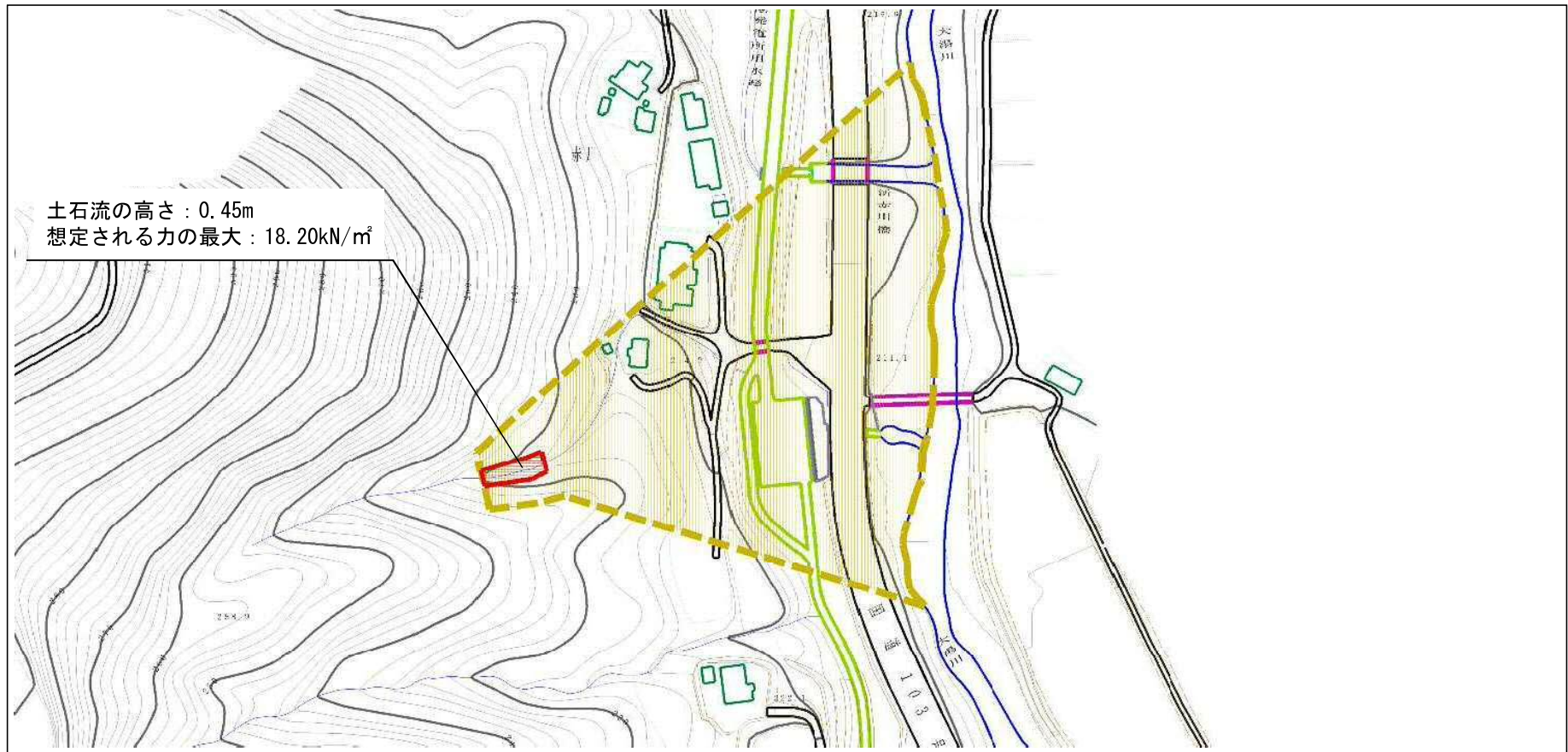
(1/25,000)

様式-1 (土)
土砂災害警戒区域・土砂災害特別警戒区域 位置図

自然現象の種類	土石流
溪流番号	II-0055
溪流名	赤川小沢1
所在地	秋田県鹿角市十和田大湯字赤川

この地図は、国土地理院長の承認を得て、同院発行の数値地図200000(地図画像)及び数値地図25000(地図画像)を複製したものである。(承認番号 平28情複、第825号)





土砂災害警戒区域等の指定の公示に係る図書（その2）



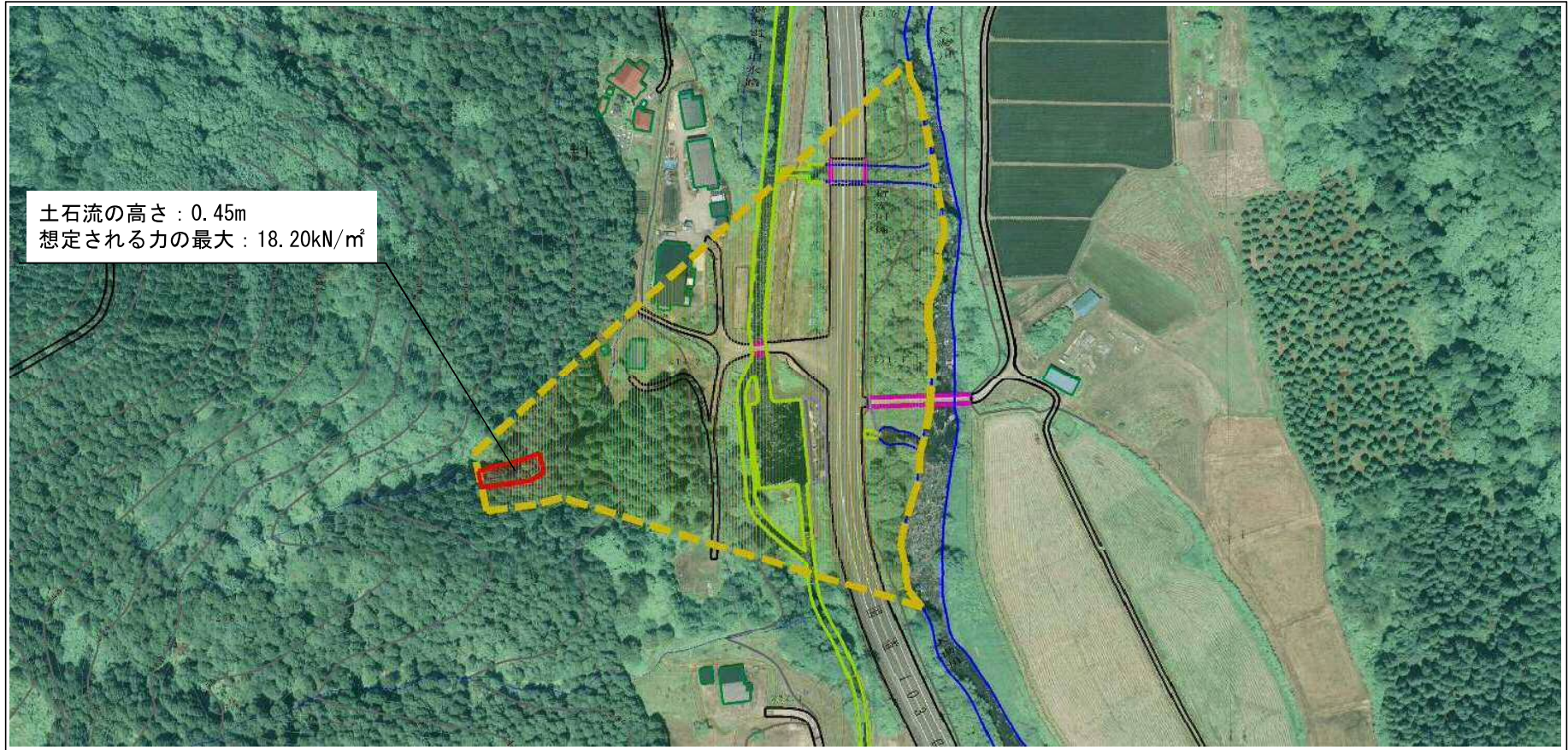
0 ————— × 100m

様式-2 (土)

土砂災害警戒区域・土砂災害特別警戒区域
区域図

土砂災害防止法施行令第二條の基準に該当する区域 (土砂災害警戒区域)		N 縮尺 1:2,500	自然現象 の種類	土石流	溪流番号	II-0055
			告示番号	第263号	溪流名	赤川小沢1
			告示年月日	平成29年5月19日	所在地	秋田県鹿角市十和田大湯 字赤川
						
土砂災害防止法施行令第三條の基準に該当する区域 (土砂災害特別警戒区域)						
土石流の高さが1mを超える場合、土石等の移動による力が50kN/mを超える区域						
土石流の高さが1mを超える場合、土石等の移動による力が50kN/m以下の区域						
それ以外の区域						

参考資料 (その3)



0 1 × 100m

参考資料

参考資料	土石災害防止法施行令第二条の基準に該当する区域 (土石災害警戒区域)			N 縮尺 1:2,500	自然現象 の種類	土石流	溪流番号	II-0055
	土石災害防止 法施行令第三 条の基準に該 当する区域 (土石災害特別 警戒区域)	土石流の高さが1mを超える場合、土石等の 移動による力が50kN/mを超える区域			告示番号	第263号	溪流名	赤川小沢1
		土石流の高さが1mを超える場合、土石等の 移動による力が50kN/m以下の区域			告示年月日	平成29年5月19日	所在地	秋田県鹿角市十和田大湯 字赤川
		それ以外の区域						

土砂災害警戒区域等の指定の公示に係る図書(その3)

横断測線の区間	土石流の力(kN/m ²)	土石流の高さ(m)	区分	横断測線の区間	土石流の力(kN/m ²)	土石流の高さ(m)	区分
0～1	18.20	0.45	R				
1～2	16.29	0.43	R				
2～3	7.24	0.27	Y				
3～4	3.20	0.20	Y				
4～5	2.98	0.19	Y				
5～6	3.23	0.19	Y				
6～7	3.18	0.19	Y				
7～8	3.04	0.19	Y				
8～9	3.79	0.28	Y				
9～10	2.93	0.24	Y				
10～11	2.45	0.24	Y				
11～12	1.92	0.25	Y				

様式-3(土) 建築物の構造の規制に必要な衝撃に関する事項	自然現象の種類	土石流	溪流番号	II-0055
	告示番号	第263号	溪流名	赤川小沢1
	告示年月日	平成29年5月19日	所在地	秋田県鹿角市十和田大湯字赤川