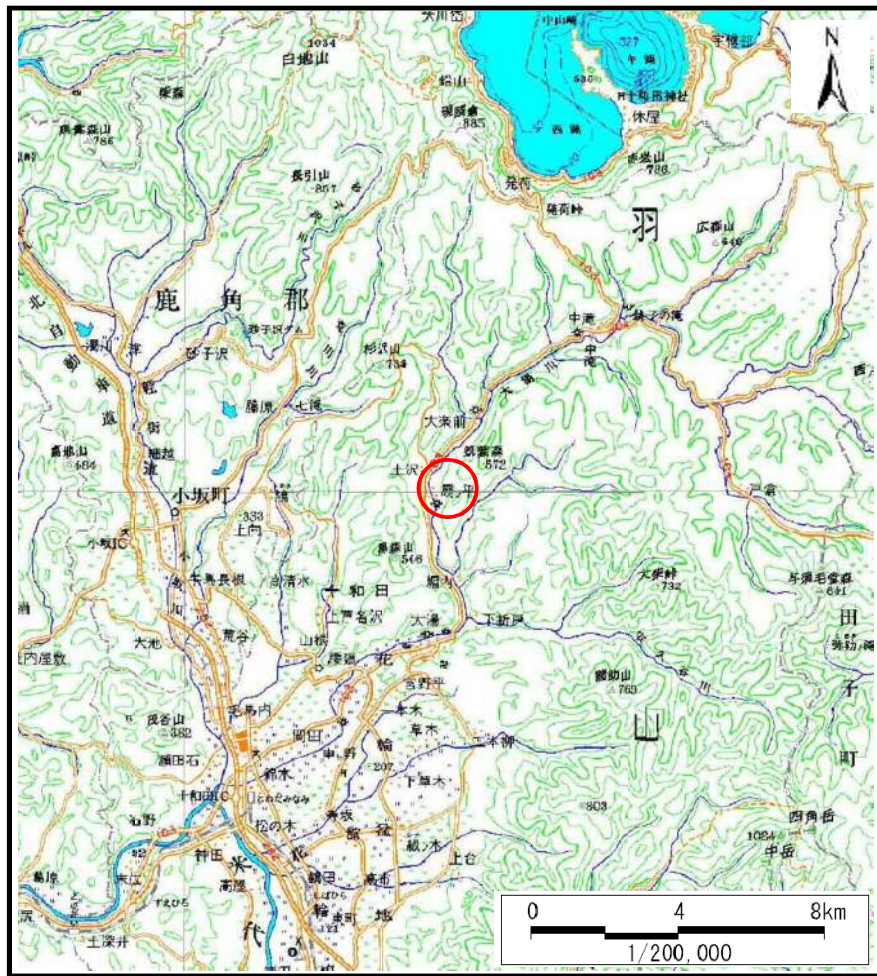
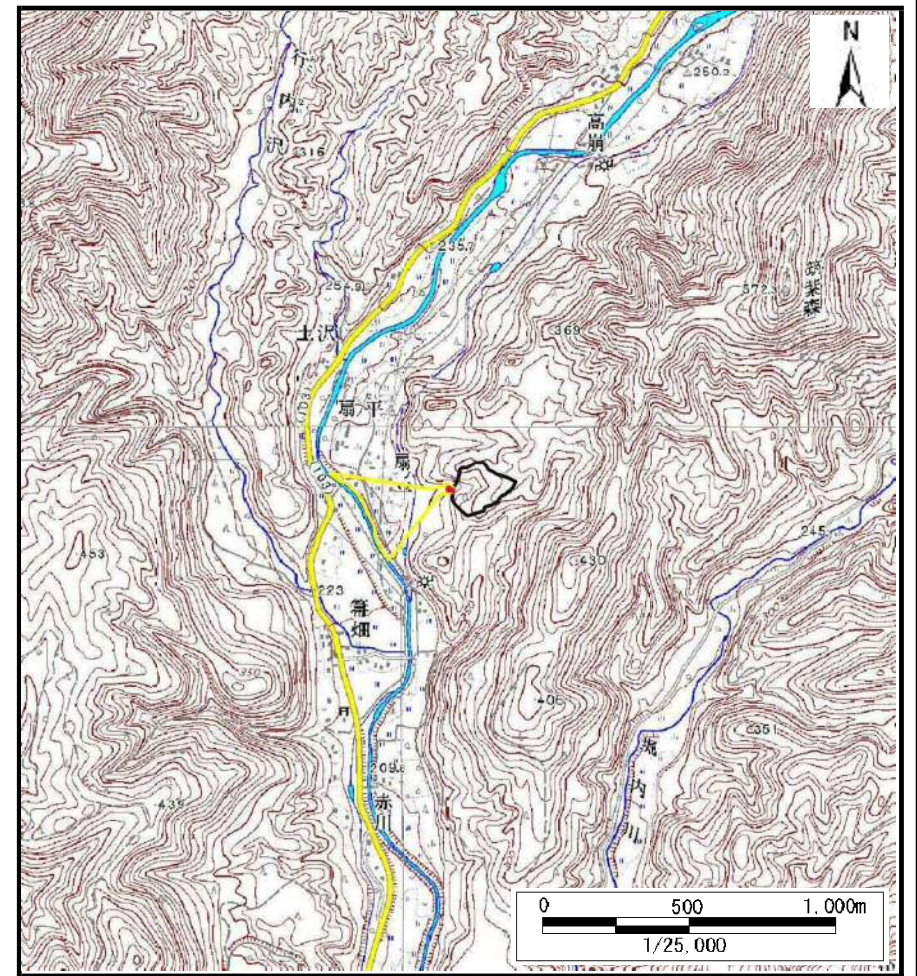


土砂災害警戒区域等の指定の公示に係る図書（その1）



(1/200,000)



(1/25,000)

様式-1 (土)
土砂災害警戒区域・土砂災害特別警戒区域 位置図

自然現象の種類	土石流
溪流番号	Ⅱ-0053
溪流名	仰木ノ平沢
所在地	秋田県鹿角市十和田大湯字扇ノ平

この地図は、国土地理院長の承認を得て、同院発行の数値地図200000(地図画像)及び数値地図25000(地図画像)を複製したものである。(承認番号 平28情複、第825号)

土砂災害警戒区域等の指定の公示に係る図書（その2）



土石流の高さ：0.67m
 想定される力の最大：11.39kN/m²



様式-2（土） 土砂災害警戒区域・土砂災害特別警戒区域 区域図	土砂災害防止法施行令第二条の基準に該当する区域 （土砂災害警戒区域）		N 縮尺 1:2,500	自然現象 の種類	土石流	溪流番号	II-0053
	土砂災害防止 法施行令第三 条の基準に該 当する区域 （土砂災害特 別警戒区域）			告示番号	第263号	溪流名	仰木ノ平沢
	それ以外の区域			告示年月日	平成29年5月19日	所在地	秋田県鹿角市十和田大湯 字扇ノ平

参考資料 (その3)



土石流の高さ: 0.67m
 想定される力の最大: 11.39kN/m²



参考資料	土石災害防止法施行令第二条の基準に該当する区域 (土石災害警戒区域)		N 縮尺 1:2,500	自然現象の種類	土石流	溪流番号	II-0053
	土石災害防止法施行令第三條の基準に該当する区域 (土石災害特別警戒区域)			告示番号	第263号	溪流名	仰木ノ平沢
	それ以外の区域			告示年月日	平成29年5月19日	所在地	秋田県鹿角市十和田大湯 字扇ノ平

土砂災害警戒区域等の指定の公示に係る図書(その3)

横断測線の区間	土石流の力(kN/m ²)	土石流の高さ(m)	区分	横断測線の区間	土石流の力(kN/m ²)	土石流の高さ(m)	区分
0~1	11.39	0.67	R				
1~2	9.26	0.59	Y				
2~3	10.18	0.69	Y				
3~4	5.64	0.51	Y				
4~5	6.68	0.71	Y				
5~6	3.85	0.57	Y				
6~7	3.87	0.57	Y				
7~8	3.52	0.58	Y				
8~9	4.56	0.51	Y				
9~10	4.90	0.49	Y				
10~11	4.68	0.50	Y				
11~12	4.74	0.50	Y				
12~13	4.64	0.51	Y				
13~14	4.87	0.49	Y				
14~15	4.83	0.50	Y				
15~16	5.20	0.48	Y				
16~17	5.66	0.46	Y				
17~18	5.39	0.47	Y				

様式-3(土) 建築物の構造の規制に必要な衝撃に関する事項	自然現象の種類	土石流	溪流番号	II-0053
	告示番号	第263号	溪流名	仰木ノ平沢
	告示年月日	平成29年5月19日	所在地	秋田県鹿角市十和田大湯字扇ノ平