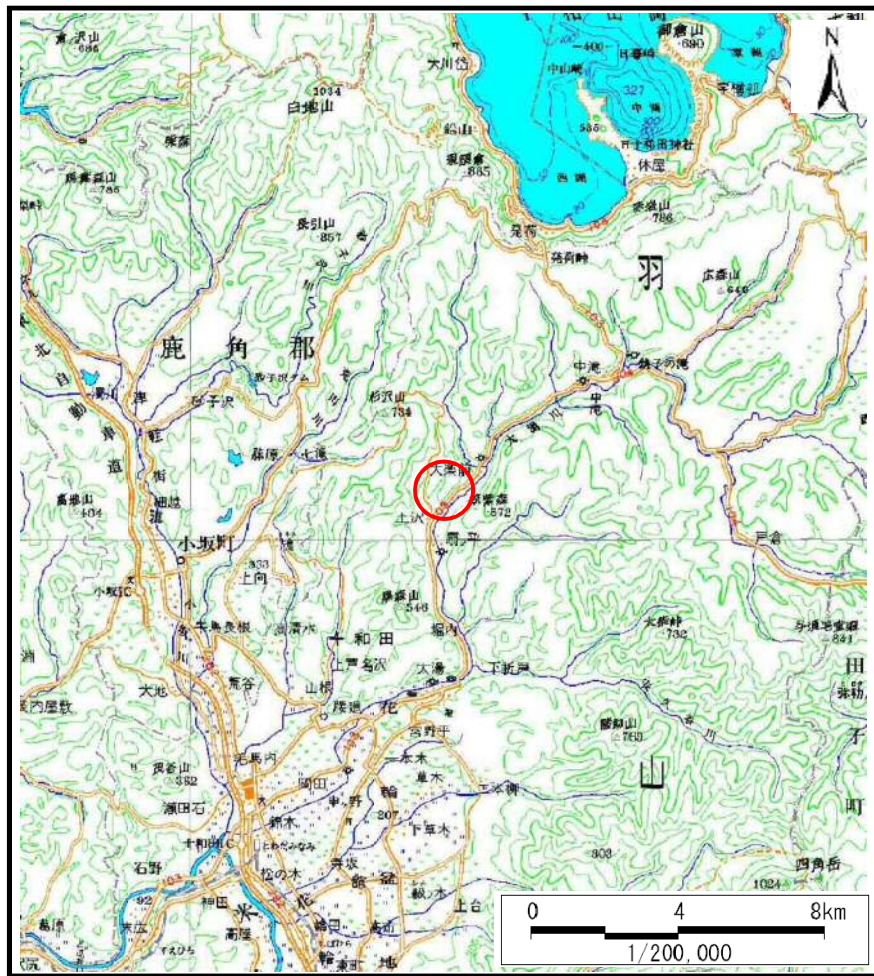
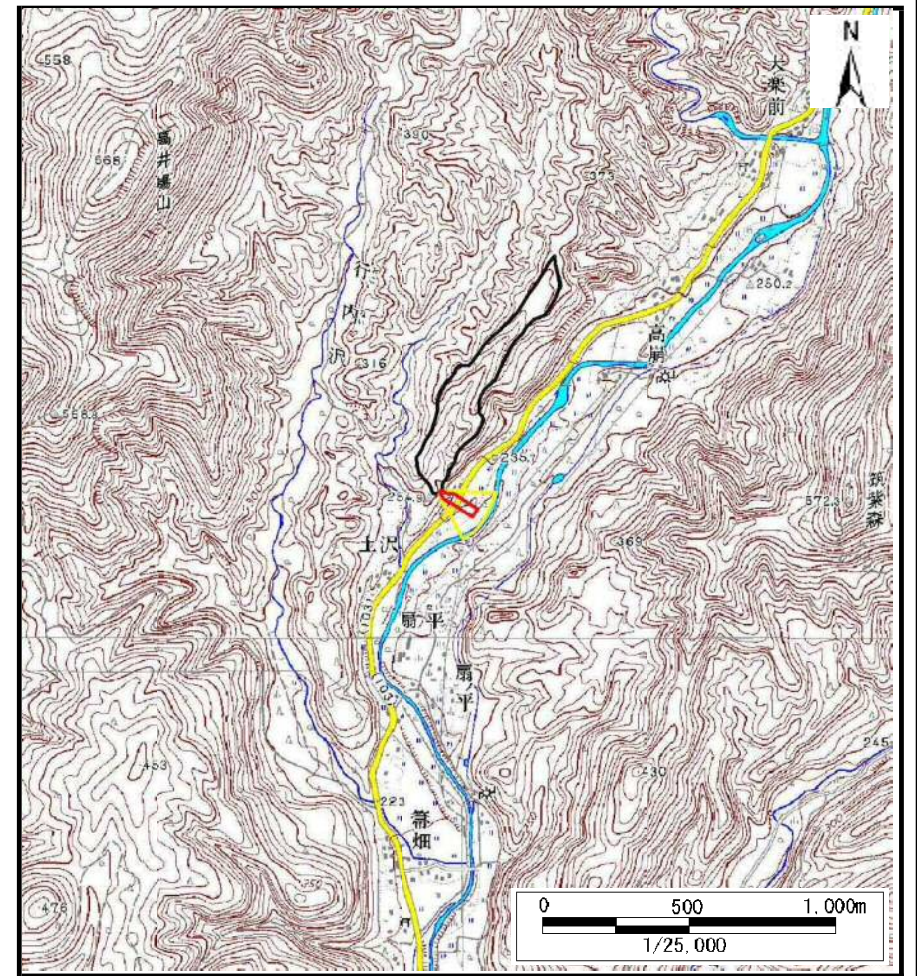


土砂災害警戒区域等の指定の公示に係る図書（その1）



(1/200,000)



(1/25,000)

様式－1（土）
土砂災害警戒区域・土砂災害特別警戒区域 位置図

自然現象の種類	土石流
溪流番号	Ⅱ-0050
溪流名	土沢小沢
所在地	秋田県鹿角市十和田大湯字土沢

この地図は、国土地理院長の承認を得て、同院発行の数値地図200000(地図画像)及び数値地図25000(地図画像)を複製したものである。(承認番号 平28情複、第825号)

土砂災害警戒区域等の指定の公示に係る図書（その2）

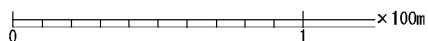
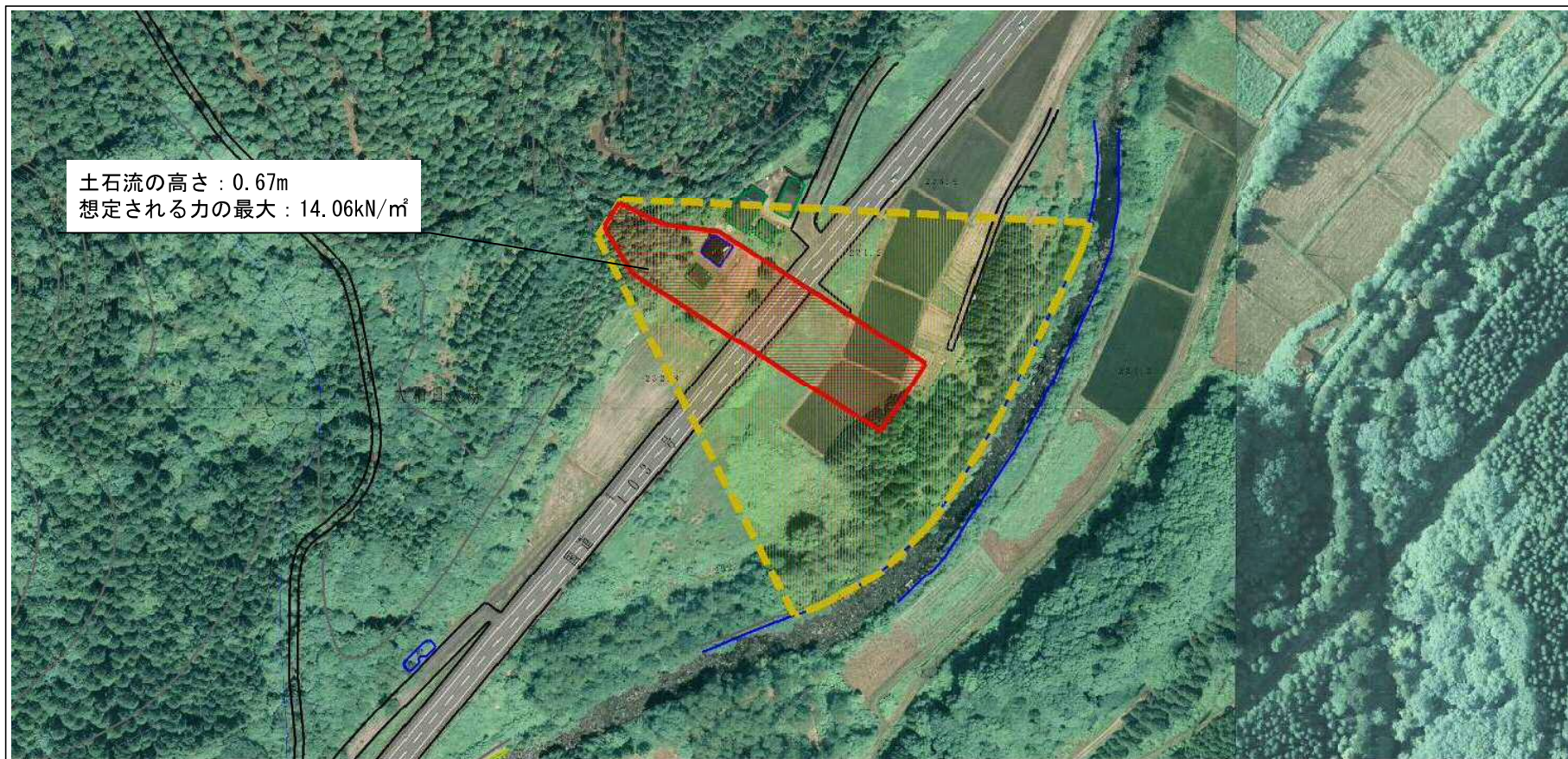


様式-2 (土)



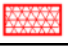
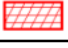

土砂災害警戒区域・土砂災害特別警戒区域図

土砂災害防止法施行令第二條の基準に該当する区域 (土砂災害警戒区域)		N 縮尺 1:2,500	自然現象の種類	土石流	溪流番号	II-0050
			告示番号	第263号	溪流名	土沢小沢
			告示年月日	平成29年5月19日	所在地	秋田県鹿角市十和田大湯 字土沢
土砂災害防止法施行令第三條の基準に該当する区域 (土砂災害特別警戒区域)						
それ以外の区域						

参考資料（その3）



参考資料

参考資料	土石災害防止法施行令第二条の基準に該当する区域 (土石災害警戒区域)			N  縮尺 1:2,500	自然現象の種類	土石流	溪流番号	II-0050
	土石災害防止法施行令第三条の基準に該当する区域 (土石災害特別警戒区域)	土石流の高さが1mを超える場合、土石等の移動による力が50kN/mを超える区域			告示番号	第263号	溪流名	土沢小沢
		土石流の高さが1mを超える場合、土石等の移動による力が50kN/m以下の区域			告示年月日	平成29年5月19日	所在地	秋田県鹿角市十和田大湯 字土沢
		それ以外の区域						

土砂災害警戒区域等の指定の公示に係る図書(その3)

横断測線の区間	土石流の力(kN/m ²)	土石流の高さ(m)	区分	横断測線の区間	土石流の力(kN/m ²)	土石流の高さ(m)	区分
0~1	13.27	0.69	R				
1~2	14.06	0.67	R				
2~3	13.34	0.69	R				
3~4	12.75	0.70	R				
4~5	12.67	0.70	R				
5~6	11.44	0.71	R				
6~7	10.15	0.72	R				
7~8	10.02	0.72	Y				
8~9	8.23	0.73	Y				
9~10	7.82	0.73	Y				
10~11	5.66	0.78	Y				

様式-3(土) 建築物の構造の規制に必要な衝撃に関する事項	自然現象の種類	土石流	溪流番号	II-0050
	告示番号	第263号	溪流名	土沢小沢
	告示年月日	平成29年5月19日	所在地	秋田県鹿角市十和田大湯字土沢