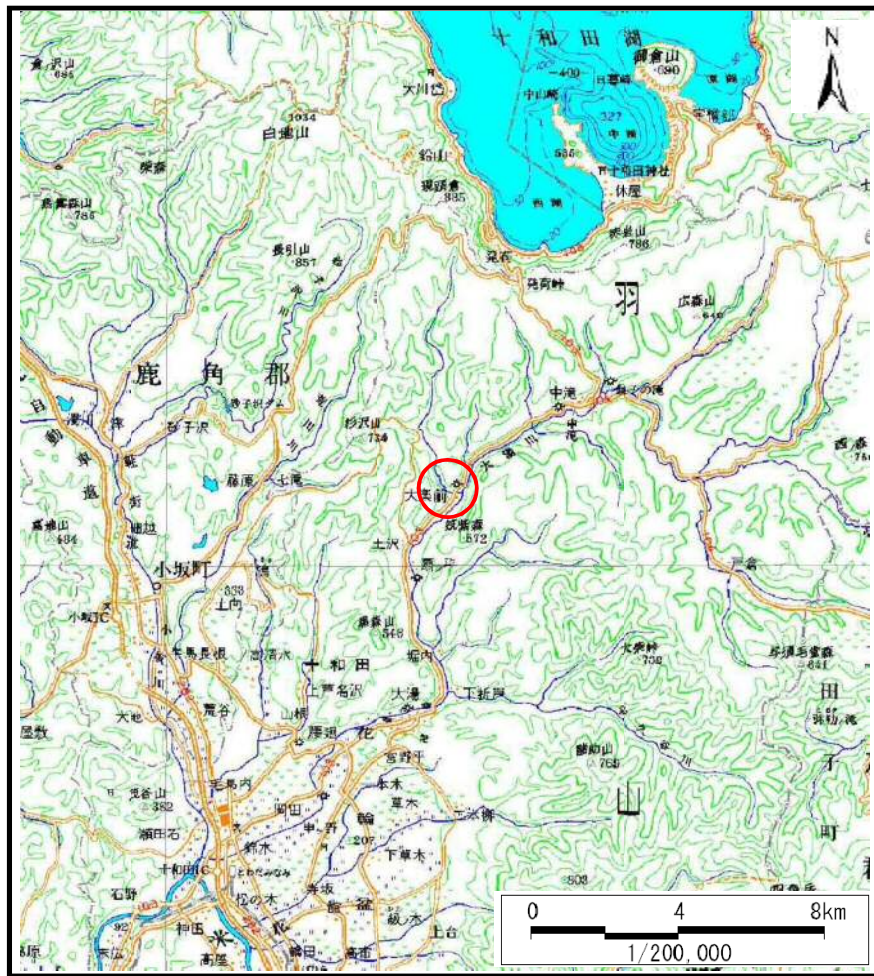
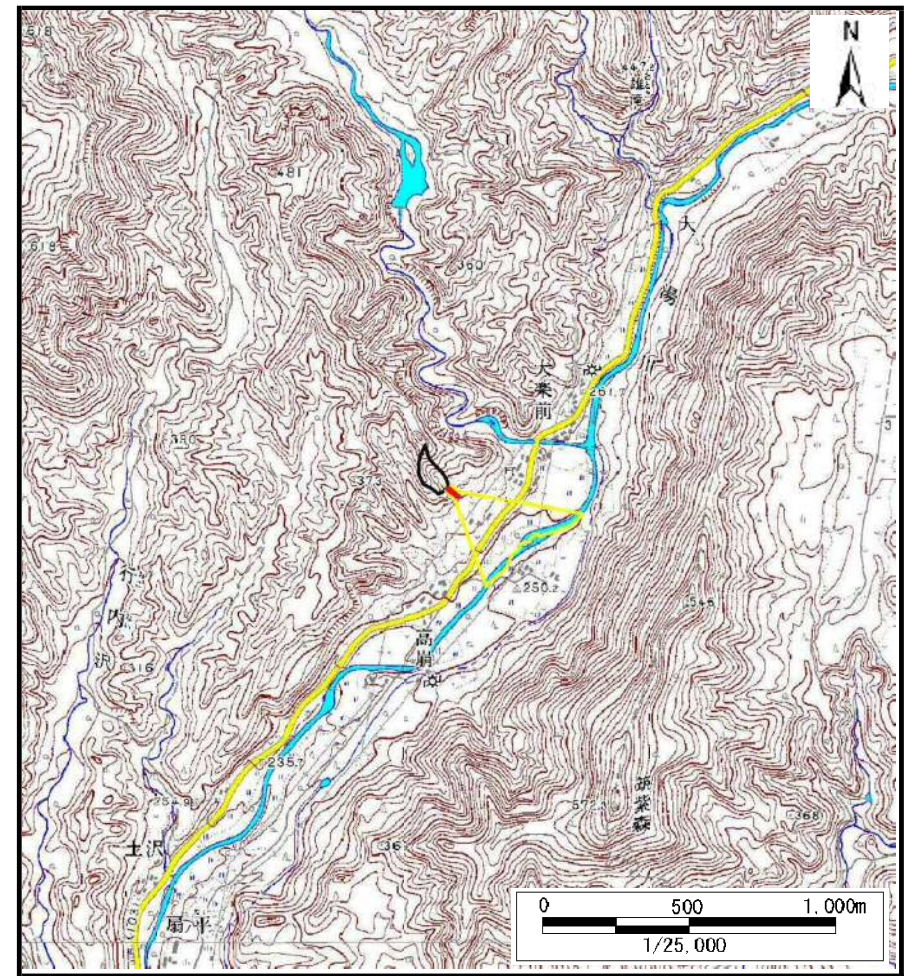


土砂災害警戒区域等の指定の公示に係る図書（その1）



(1/200,000)



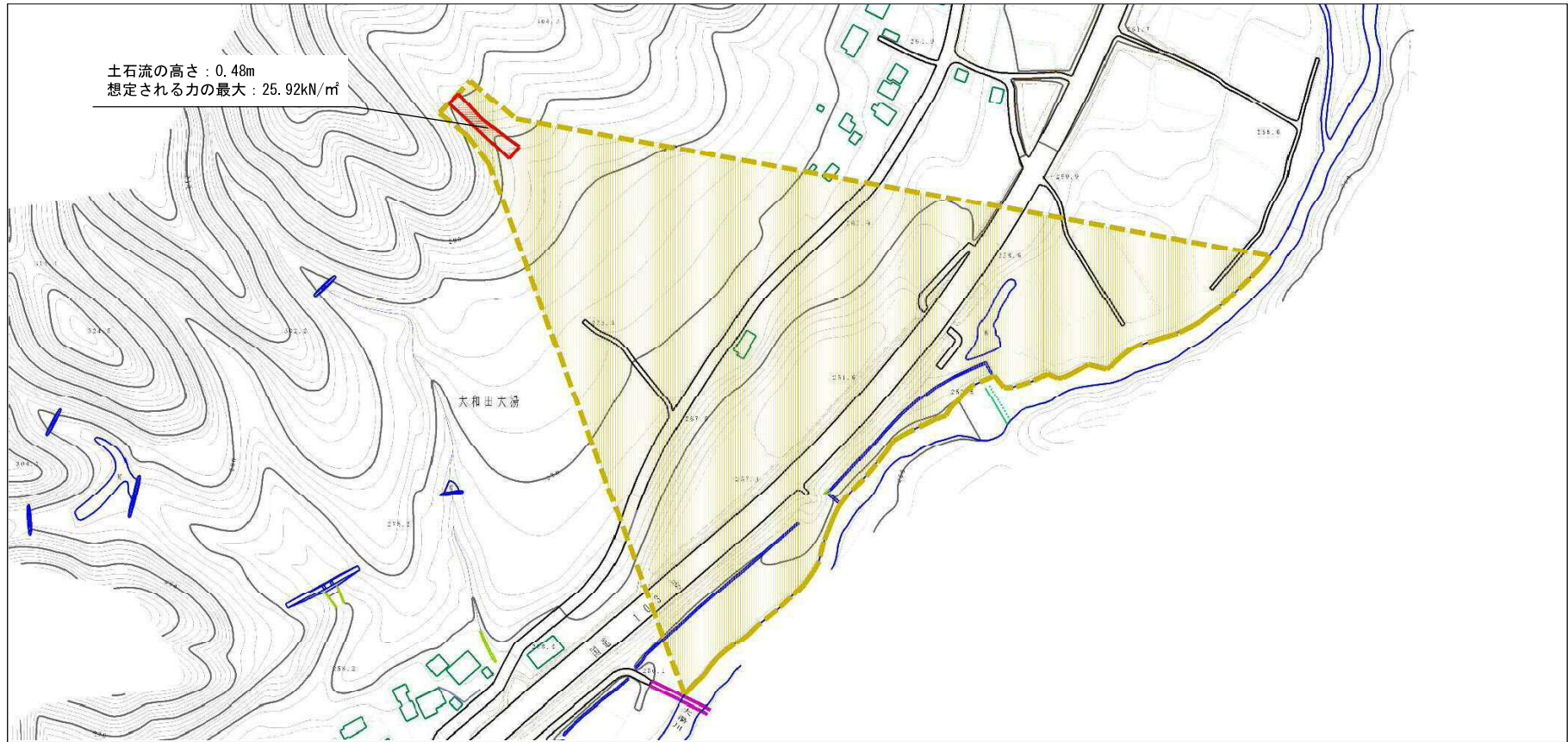
(1/25,000)

様式-1 (土)
土砂災害警戒区域・土砂災害特別警戒区域 位置図

自然現象の種類	土石流
溪流番号	I-0047-1
溪流名	高崩沢-1
所在地	秋田県鹿角市十和田大湯字大楽前及び高崩

この地図は、国土地理院長の承認を得て、同院発行の数値地図200000(地図画像)及び数値地図25000(地図画像)を複製したものである。(承認番号 平28情複、第825号)

土砂災害警戒区域等の指定の公示に係る図書（その2）



様式-2（土） 土砂災害警戒区域・土砂災害特別警戒区域 区域図	土砂災害防止法施行令第二条の基準に該当する区域 （土砂災害警戒区域）		N 縮尺 1:2,500	自然現象 の種類	土石流	溪流番号	I-0047-1
	土砂災害防止 法施行令第三 条の基準に該 当する区域 （土砂災害特 別警戒区域）			告示番号	第263号	溪流名	高崩沢-1
	それ以外の区域			告示年月日	平成29年5月19日	所在地	秋田県鹿角市十和田大湯 字大楽前及び高崩

参考資料 (その3)



土石流の高さ: 0.48m
 想定される力の最大: 25.92kN/m²



参考資料	土石災害防止法施行令第二条の基準に該当する区域 (土石災害警戒区域)		N 縮尺 1:2,500	自然現象の種類	土石流	溪流番号	I-0047-1
	土石災害防止法施行令第三條の基準に該当する区域 (土石災害特別警戒区域)			告示番号	第263号	溪流名	高崩沢-1
	それ以外の区域			告示年月日	平成29年5月19日	所在地	秋田県鹿角市十和田大湯 字大楽前及び高崩

土砂災害警戒区域等の指定の公示に係る図書(その3)

横断測線の区間	土石流の力(kN/m ²)	土石流の高さ(m)	区分		横断測線の区間	土石流の力(kN/m ²)	土石流の高さ(m)	区分
0~1	25.92	0.48	R					
1~2	19.03	0.44	R					
2~3	16.67	0.41	R					
3~4	8.05	0.27	Y					
4~5	4.25	0.20	Y					
5~6	3.32	0.18	Y					
6~7	2.98	0.18	Y					
7~8	2.84	0.17	Y					
8~9	2.64	0.17	Y					
9~10	2.01	0.16	Y					
10~11	1.66	0.16	Y					
11~12	1.45	0.16	Y					
12~13	1.80	0.14	Y					
13~14	1.85	0.14	Y					
14~15	1.75	0.15	Y					
15~16	1.35	0.16	Y					
16~17	1.66	0.14	Y					

様式-3(土) 建築物の構造の規制に必要な衝撃に関する事項	自然現象の種類	土石流	溪流番号	I-0047-1
	告示番号	第263号	溪流名	高崩沢-1
	告示年月日	平成29年5月19日	所在地	秋田県鹿角市十和田天湯字大楽前及び高崩