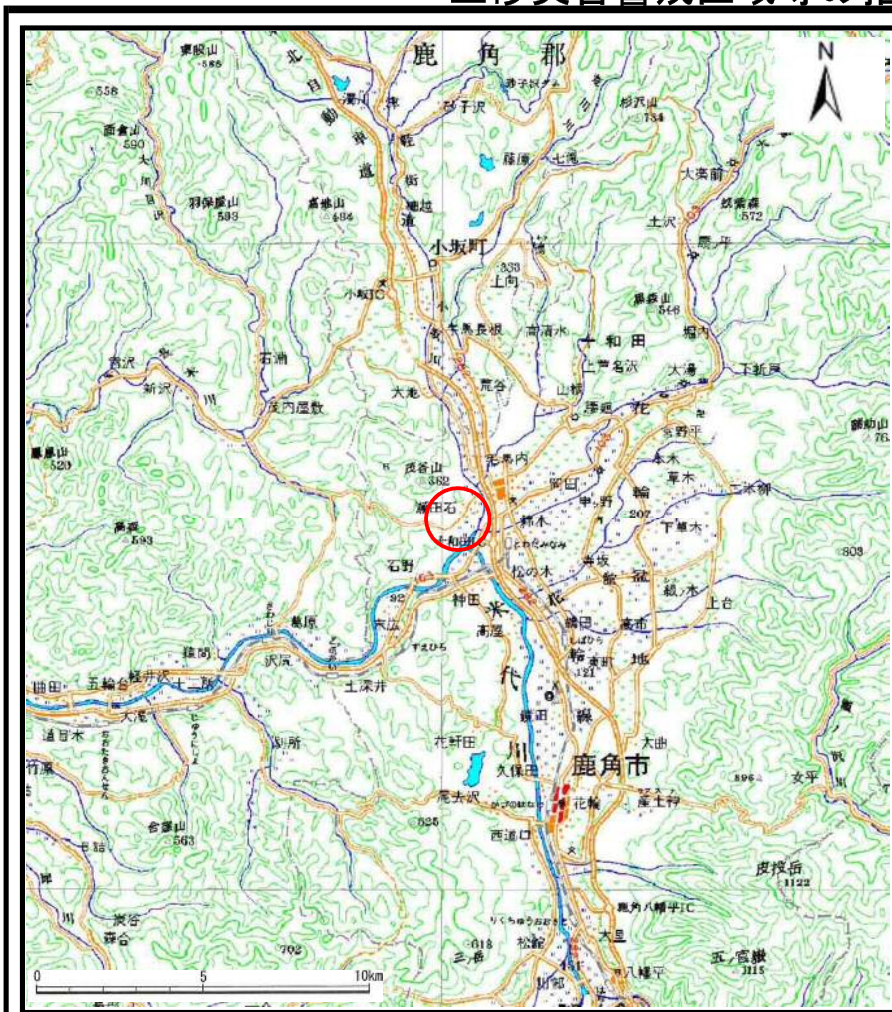
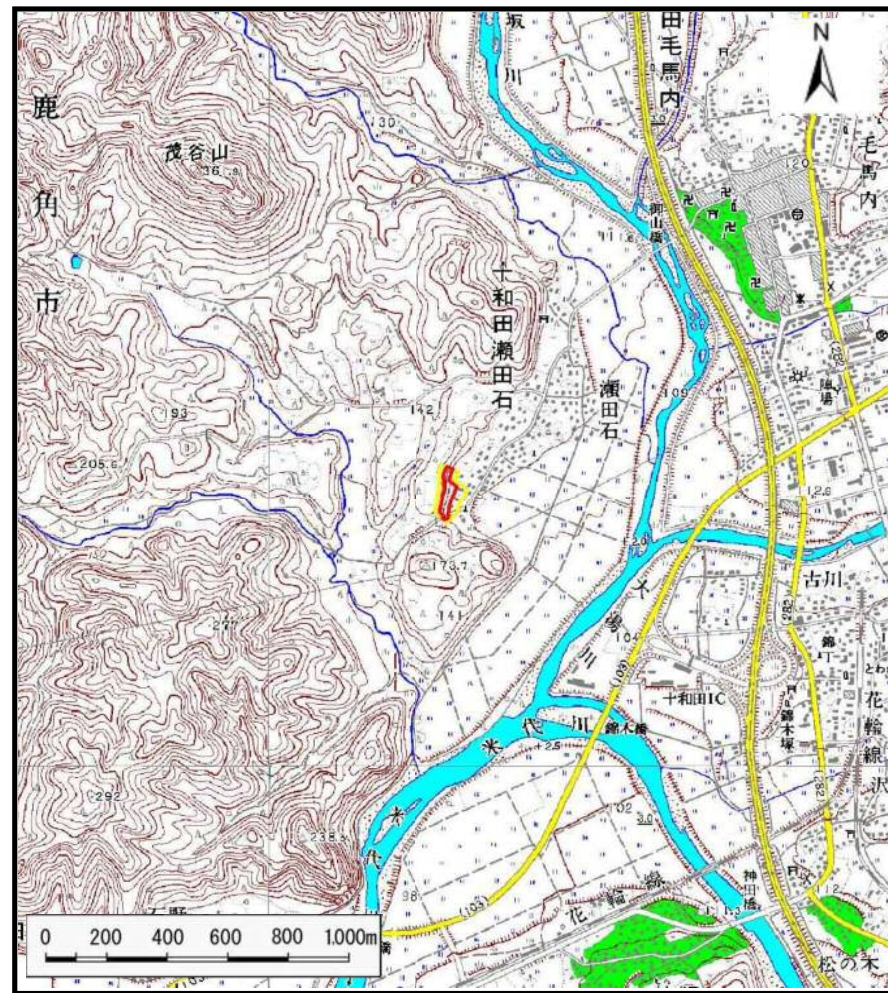


土砂災害警戒区域等の指定の公示に係る図書（その1）



(1/200,000)



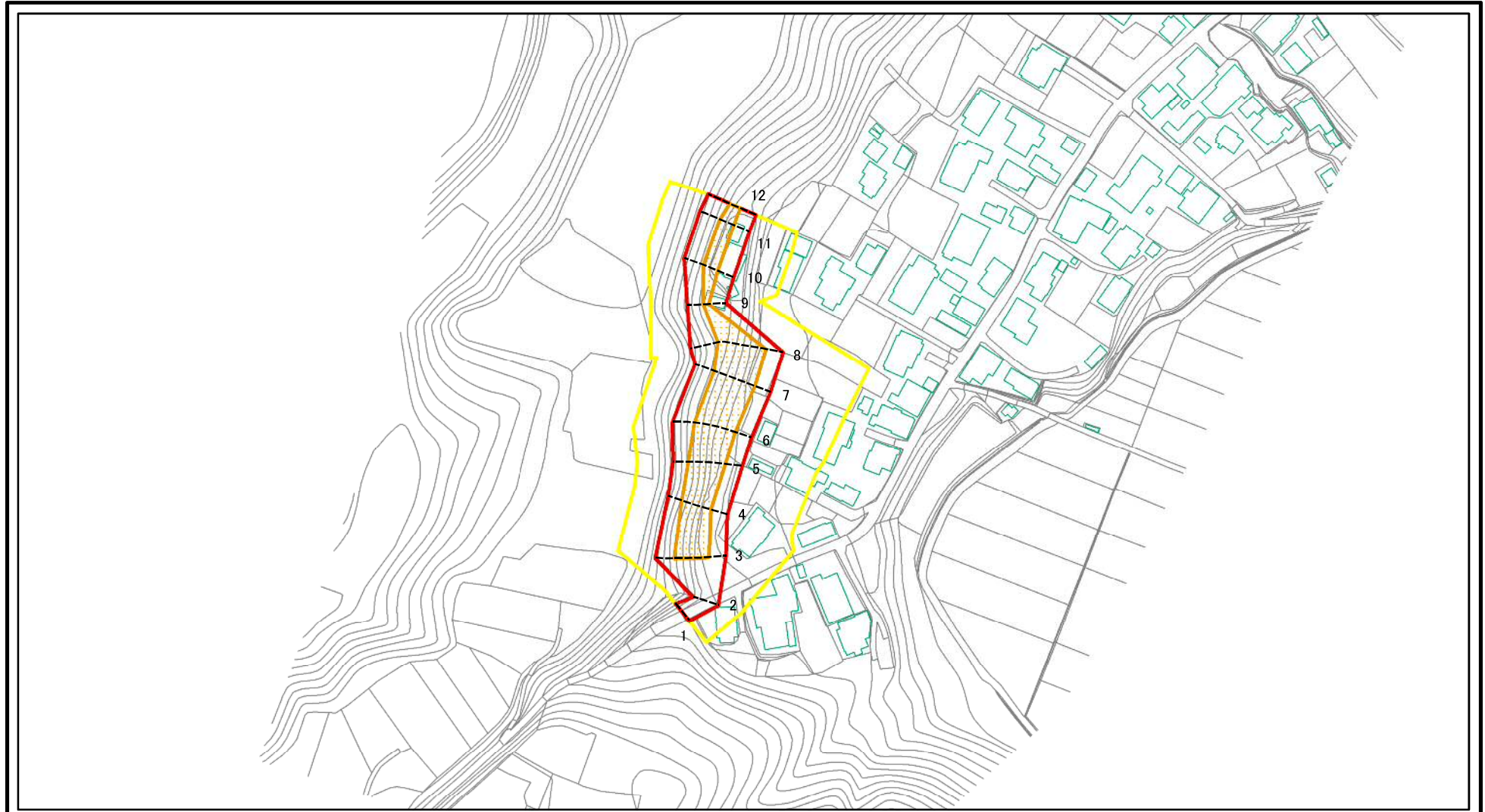
(1/25,000)

様式-1(急)
土砂災害警戒区域・土砂災害特別警戒区域 位置図

自然現象の種類	急傾斜地の崩壊
箇所番号	II-44
箇所名	瀬田石
所在地	秋田県鹿角市十和田瀬田石字瀬田石及び上野平

この地図は、国土地理院長の承認を得て、同院発行の数値地図200000（地図画像）及び数値地図25000（地図画像）を複製したものである。（承認番号 平28情複、第825号）

土砂災害警戒区域等の指定の公示に係る図書(その2)

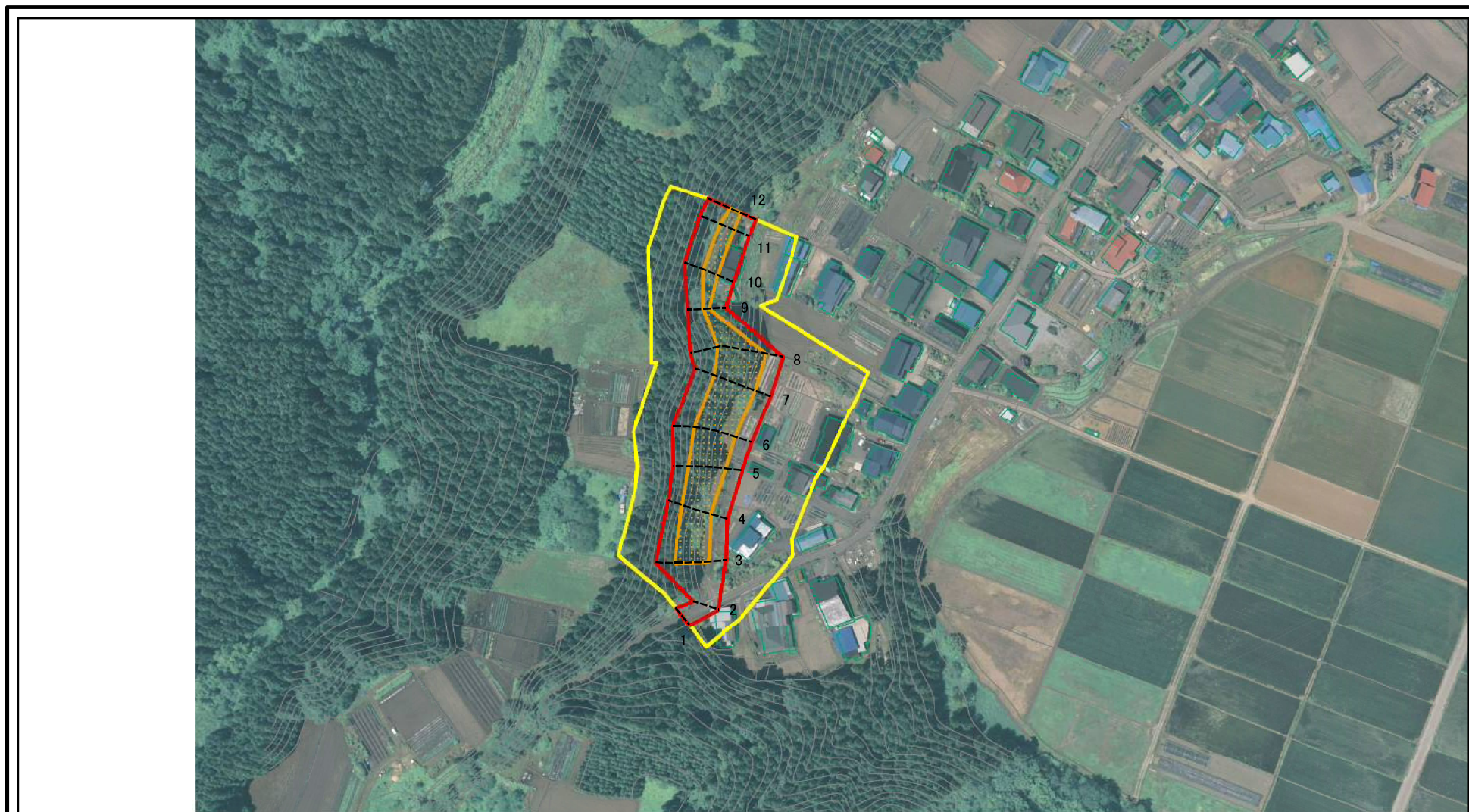


0 25 50 100
m

図中の数字は横断測線番号を示す

様式-2(急) 土砂災害警戒区域・土砂災害特別警戒区域 区域図(その1)	土砂災害防止法施行令第二条の基準に該当する区域		N 縮尺 1:2,500	自然現象の種類	急傾斜地の崩壊	箇所番号	II-44	
	土砂災害防止法施行令第三条の基準に該当する区域			告示番号	第263号	箇所名	瀬田石	
	土砂等の(移動)高さが1m以下の場合、土砂等の移動による力が100kN/mを超える区域			告示年月日	平成29年5月19日	所在地	秋田県鹿角市十和田瀬田石 宇瀬田石及び上野平	
	土砂等の堆積の高さが3mを超える区域							
	それ以外の区域							

土砂災害警戒区域等の指定の公示に係る図書(その2)



図中の数字は横断測線番号を示す

様式-2(急)

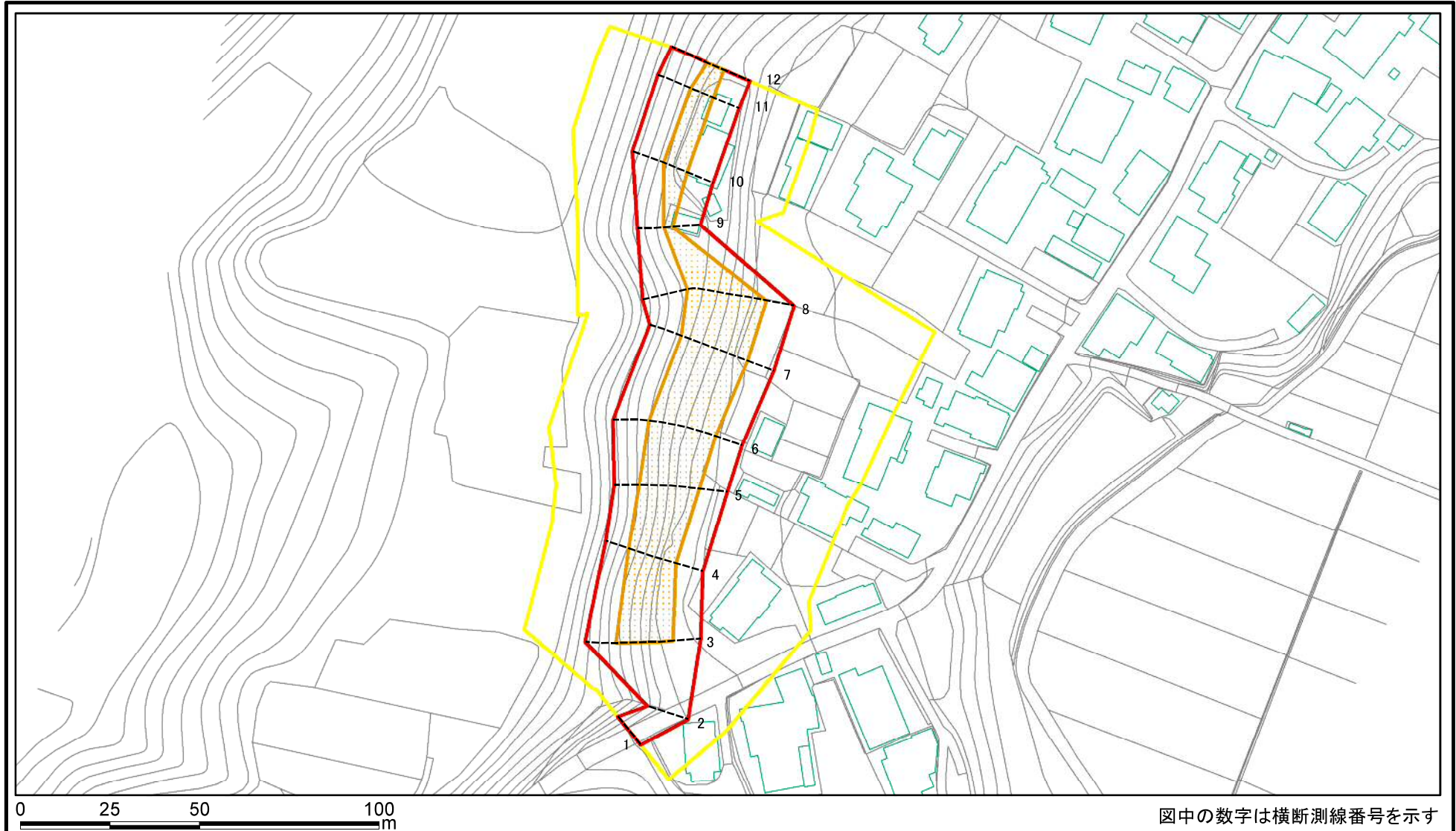
土砂災害警戒区域・土砂災害特別警戒区域
区域図(その1)

土砂災害防止法施行令第二条の基準に該当する区域	
土砂災害防止法施行令第三条の基準に該当する区域	
それ以外の区域	

	縮尺 1:2,500

自然現象の種類	急傾斜地の崩壊	箇所番号	II-44
告示番号	第263号	箇所名	瀬田石
告示年月日	平成29年5月19日	所在地	秋田県鹿角市十和田瀬田石 宇瀬田石及び上野平

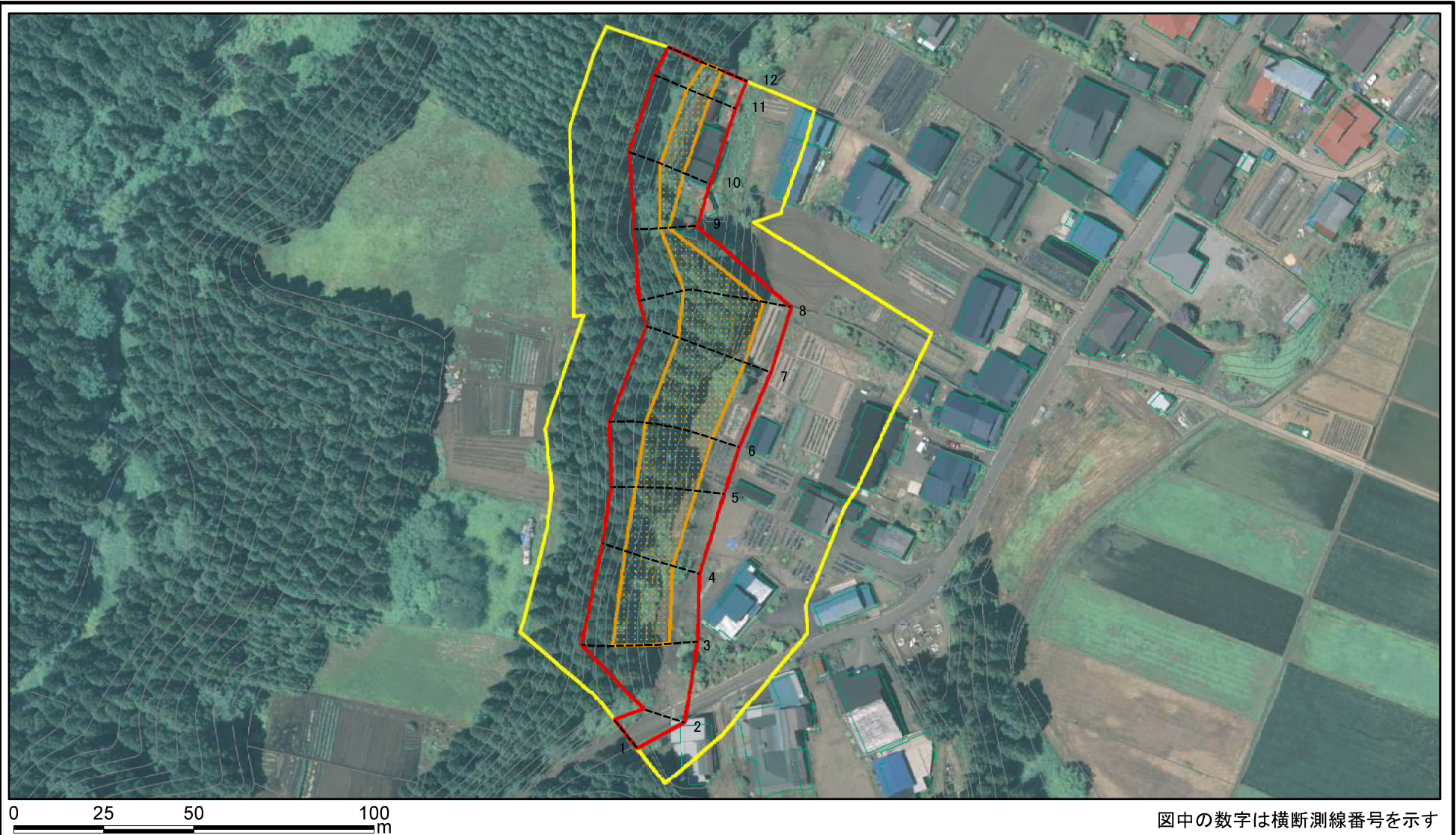
土砂災害警戒区域等の指定の公示に係る図書(その2-1)



図中の数字は横断測線番号を示す

様式-2-1(急) 土砂災害警戒区域・土砂災害特別警戒区域 区域図(その2)	土砂災害防止法施行令第二条の基準に該当する区域		N 縮尺 1:1,500	自然現象の種類	急傾斜地の崩壊	箇所番号	II-44
	土砂災害防止法施行令第三条の基準に該当する区域	 		告示番号	第263号	箇所名	瀬田石
	土砂等の(移動)高さが1m以下の場合、 土砂等の移動による力が100kN/m ² を超える区域 土砂等の堆積の高さが3mを超える区域 それ以外の区域			告示年月日	平成29年5月19日	所在地	秋田県鹿角市十和田瀬田石 字瀬田石及び上野平

土砂災害警戒区域等の指定の公示に係る図書(その2-1)

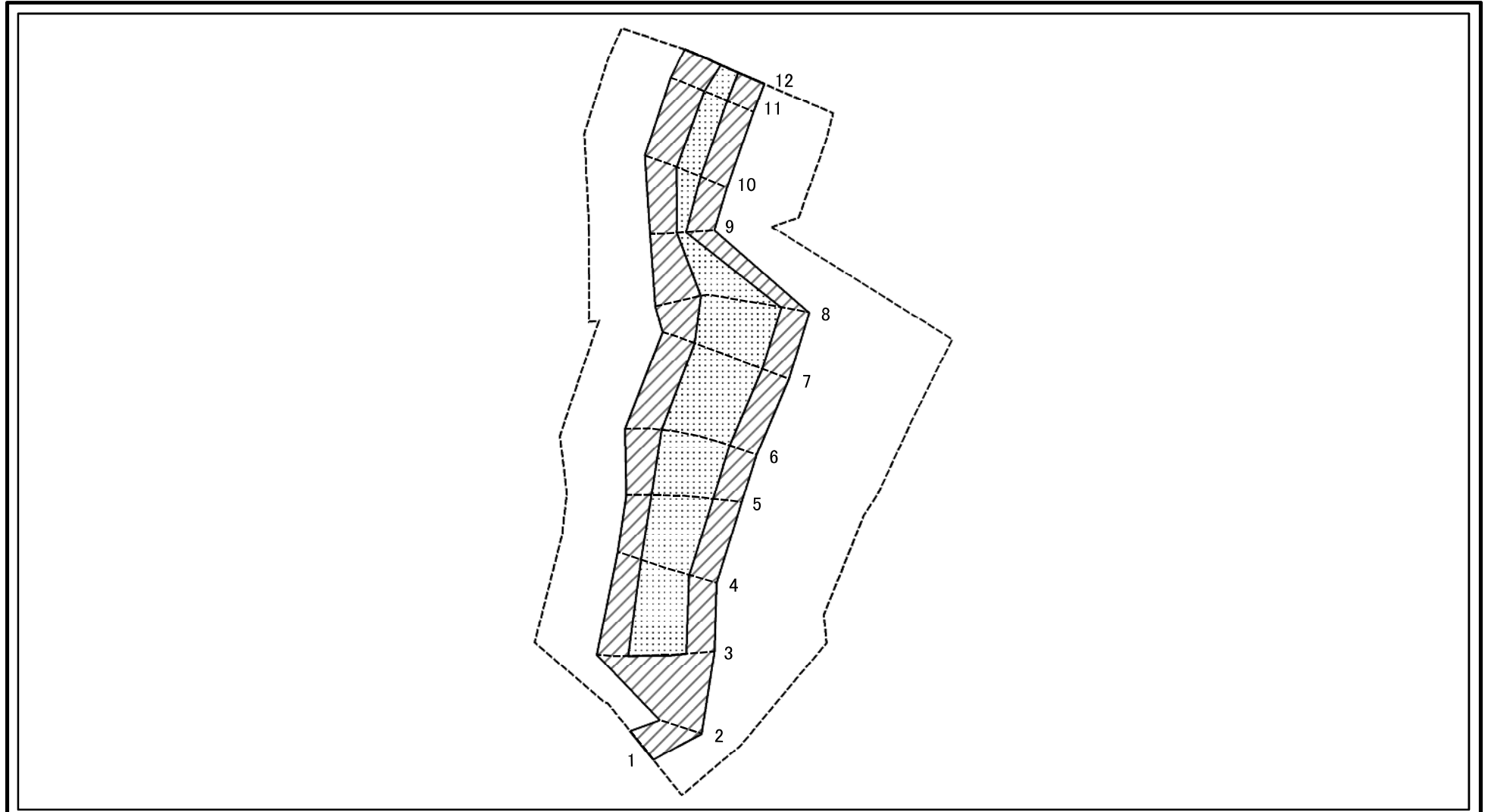


図中の数字は横断測線番号を示す

様式-2-1(急)
土砂災害警戒区域・土砂災害特別警戒区域
区域図(その2)

土砂災害防止法施行令第二条の基準に該当する区域		N 縮尺 1:1,500	自然現象の種類	急傾斜地の崩壊	箇所番号	II-44
土砂災害防止法施行令第三条の基準に該当する区域			告示番号	第263号	箇所名	瀬田石
それ以外の区域		告示年月日	平成29年5月19日	所在地	秋田県鹿角市十和田瀬田石 字瀬田石及び上野平	

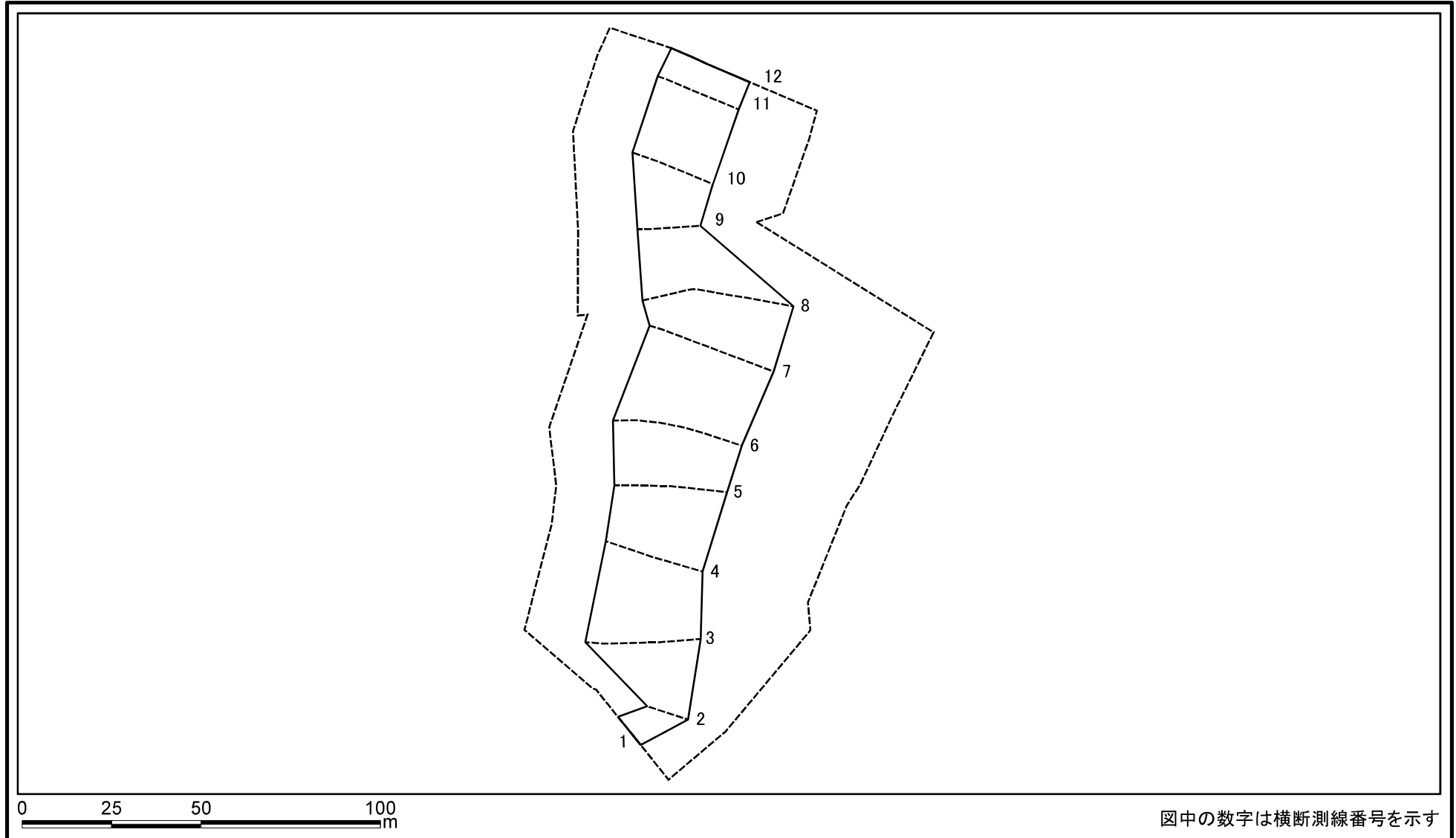
土砂災害警戒区域等の指定の公示に係る図書(その2-2)



図中の数字は横断測線番号を示す

様式-2-2(急) 土砂災害特別警戒区域の区域区分図 (急傾斜地の崩壊に伴う土石等の移動により 建築物の地上部に作用すると想定される力)	土砂災害防止法施行令第二条の基準に該当する区域		N 縮尺 1:1,500	自然現象の種類	急傾斜地の崩壊	箇所番号	II-44
	土砂災害防止法施行令第三条の基準に該当する区域			告示番号	第263号	箇所名	瀬田石
	それ以外の区域		告示年月日	平成29年5月19日	所在地	秋田県鹿角市十和田瀬田石 字瀬田石及び上野平	

土砂災害警戒区域等の指定の公示に係る図書(その2-3)



様式-2-3(急) 土砂災害特別警戒区域の区域区分図 (急傾斜地の崩壊に伴う土石等の堆積により 建築物の地上部に作用すると想定される力)	土砂災害防止法施行令第二条の基準に該当する区域		N 縮尺 1:1,500	自然現象の種類	急傾斜地の崩壊	箇所番号	II-44
	土砂災害防止法施行令第三条の基準に該当する区域			告示番号	第263号	箇所名	瀬田石
	それ以外の区域			告示年月日	平成29年5月19日	所在地	秋田県鹿角市十和田瀬田石 字瀬田石及び上野平

土砂災害警戒区域等の指定の公示に係る図書(その3)(案)

横断測線の区間	土石等の移動により建築物の地上部に作用すると想定される力				土石等の堆積により建築物の地上部に作用すると想定される力				横断測線の区間	土石等の移動により建築物の地上部に作用すると想定される力				土石等の堆積により建築物の地上部に作用すると想定される力			
	土石等の(移動)高さが1m以下の場合、土石等の移動による力が100kN/m ² を超える区域		それ以外の区域		土石等の堆積の高さが3mを超える区域		それ以外の区域			土石等の(移動)高さが1m以下の場合、土石等の移動による力が100kN/m ² を超える区域		それ以外の区域		土石等の堆積の高さが3mを超える区域		それ以外の区域	
1 ~ 2	-	-	90.27	1.00	-	-	10.60	2.10	~								
2 ~ 3	-	-	100.00	1.00	-	-	12.97	2.57	~								
3 ~ 4	137.74	1.00	100.00	1.00	-	-	14.25	2.82	~								
4 ~ 5	141.16	1.00	100.00	1.00	-	-	14.25	2.82	~								
5 ~ 6	141.16	1.00	100.00	1.00	-	-	13.91	2.75	~								
6 ~ 7	133.09	1.00	100.00	1.00	-	-	12.75	2.52	~								
7 ~ 8	133.09	1.00	100.00	1.00	-	-	12.75	2.52	~								
8 ~ 9	124.88	1.00	100.00	1.00	-	-	12.14	2.40	~								
9 ~ 10	115.89	1.00	100.00	1.00	-	-	11.19	2.21	~								
10 ~ 11	115.89	1.00	100.00	1.00	-	-	11.19	2.21	~								
11 ~ 12	114.49	1.00	100.00	1.00	-	-	11.07	2.19	~								
~									~								
~									~								
~									~								
~									~								
~									~								
~									~								
~									~								
~									~								
~									~								
~									~								
~									~								
~									~								
~									~								

様式-3(急) 建築物の構造の規制に必要な衝撃に関する事項	自然現象の種類	急傾斜地の崩壊	箇所番号	II-44
	告示番号	第263号	箇所名	瀬田石
	告示年月日	平成29年5月19日	所在地	秋田県鹿角市十和田瀬田石字瀬田石及び上野平