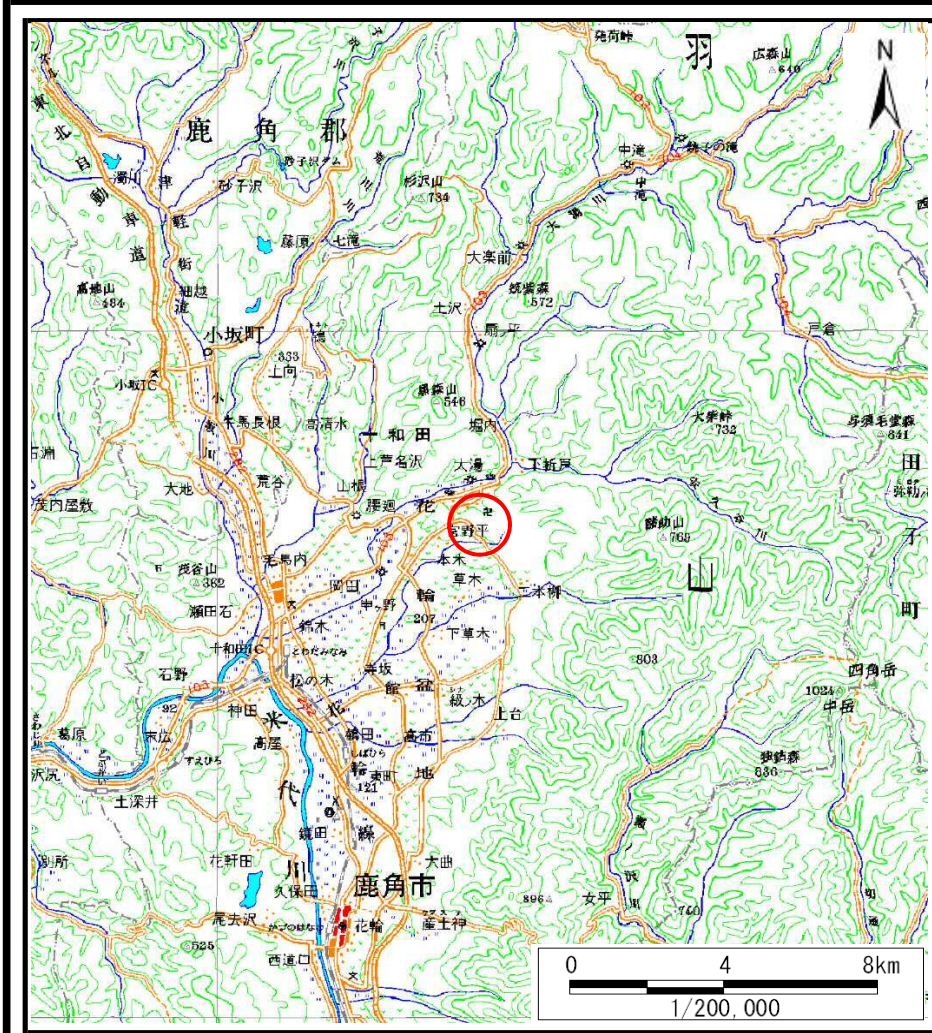
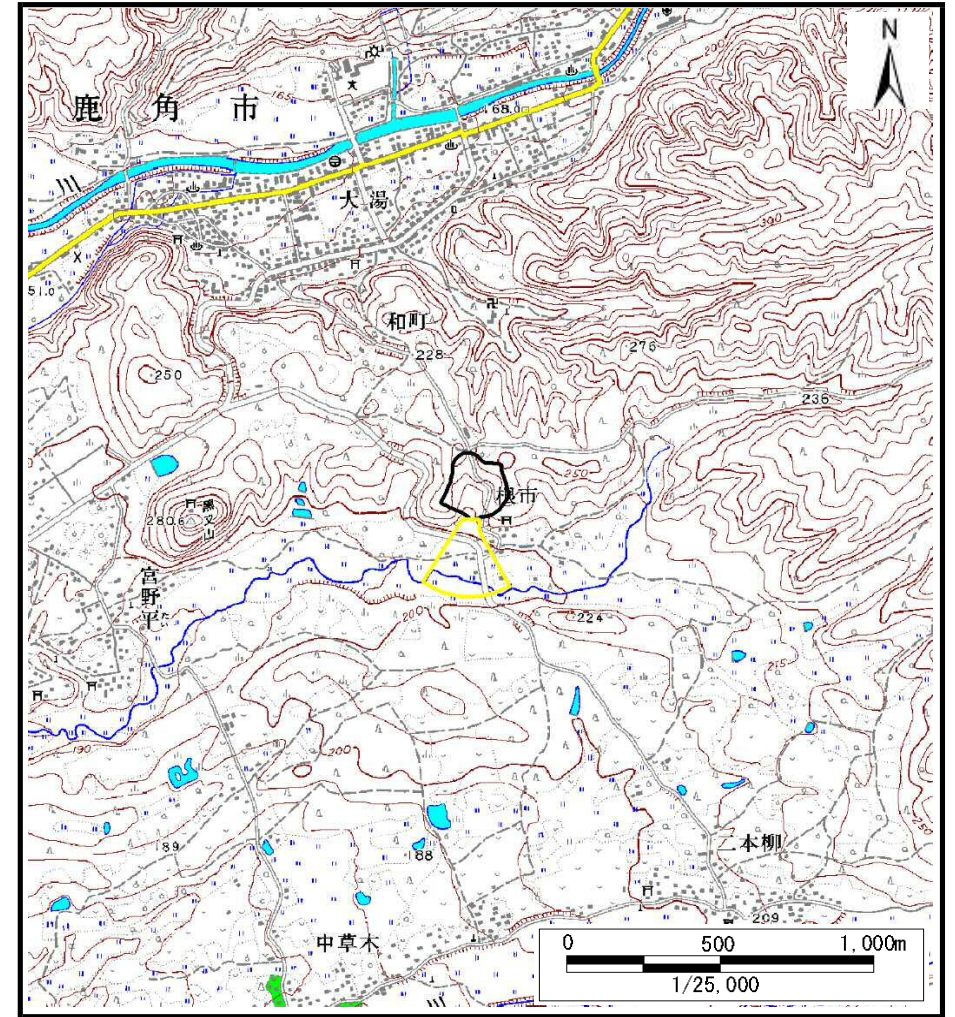


土砂災害警戒区域等の指定の公示に係る図書（その1）



(1/200,000)



(1/25,000)

様式-1 (土) 土砂災害警戒区域 位置図	自然現象の種類	土石流
	溪流番号	II-0040
	溪流名	根市沢1
	所在地	秋田県鹿角市十和田大湯字根市及び和町

この地図は、国土地理院長の承認を得て、同院発行の数値地図200000(地図画像)及び数値地図25000(地図画像)を複製したものである。(承認番号 平28情複、第825号)

土砂災害警戒区域等の指定の公示に係る図書（その2）



0 1 ×100m

様式-2 (土)

土砂災害警戒区域 区域図

土砂災害防止法施行令第二条の基準に該当する区域
(土砂災害警戒区域)



縮尺
1:2,500

自然現象
の種類

告示番号

告示年月日

土石流

第155号

平成29年3月24日

溪流番号

溪流名

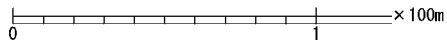
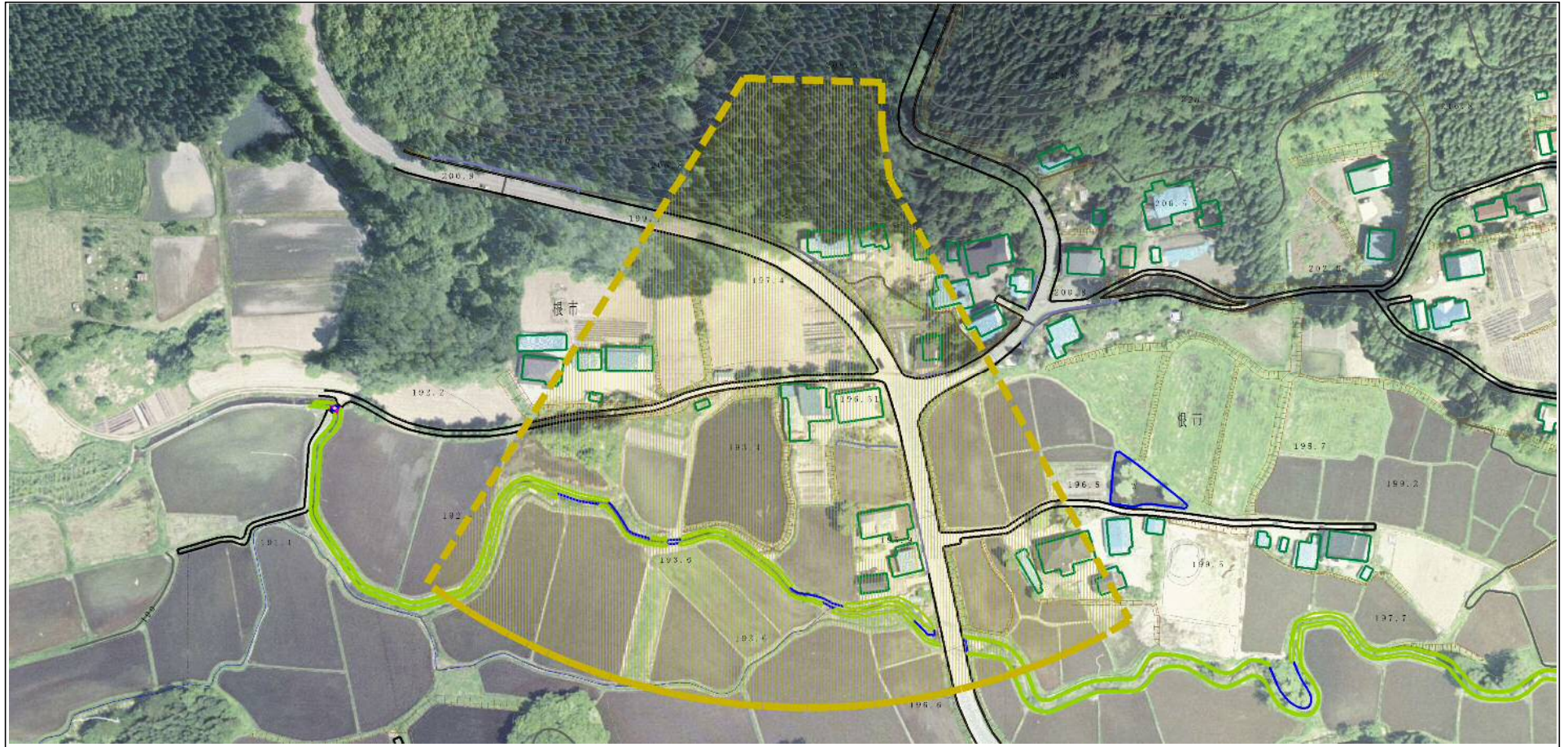
所在地

II-0040

根市沢1

秋田県鹿角市十和田大湯
字根市及び和町

参考資料 (その3)



参考資料

土砂災害防止法施行令第二条の基準に該当する区域
(土砂災害警戒区域)



縮尺
1:2,500

自然現象
の種類

告示番号

告示年月日

土石流

第155号

平成29年3月24日

溪流番号

溪流名

所在地

II-0040

根市沢1

秋田県鹿角市十和田大湯
字根市及び和町