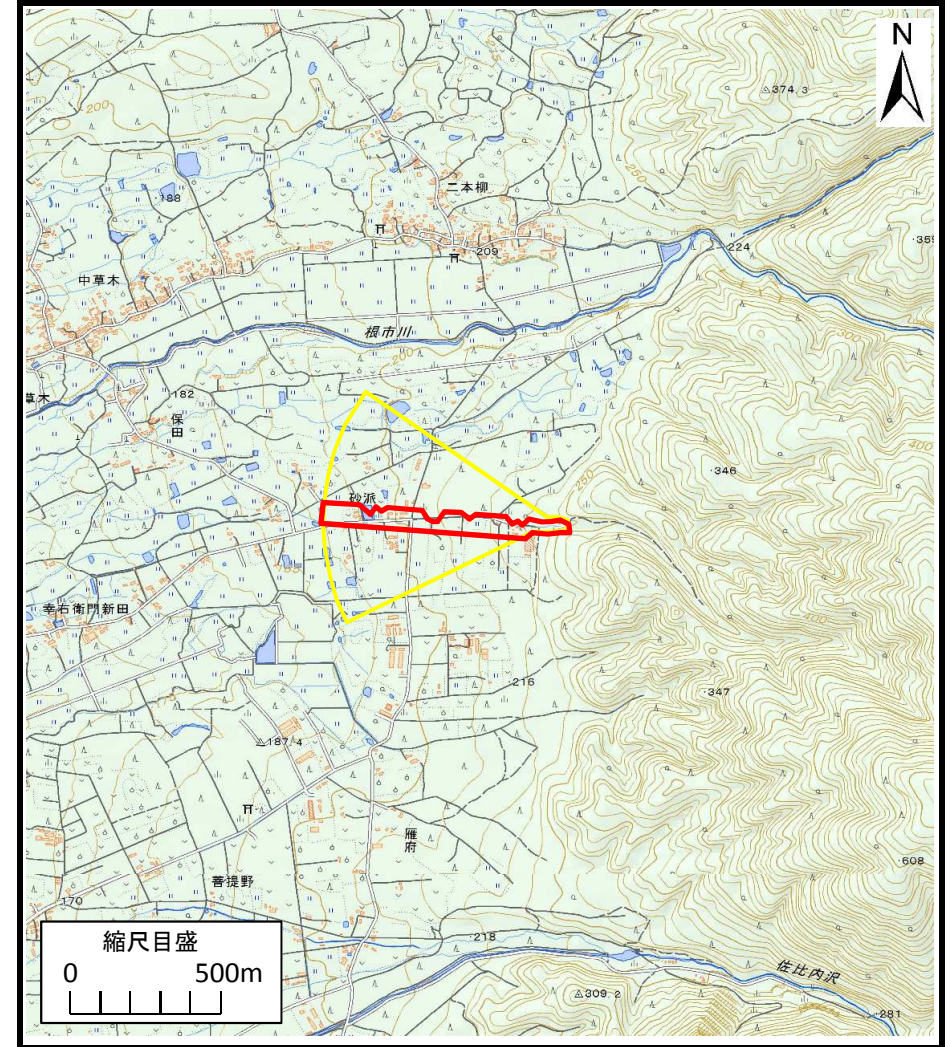


# 土砂災害警戒区域等の指定の公示に係る図書（その1）



(1/200,000)



(1/25,000)

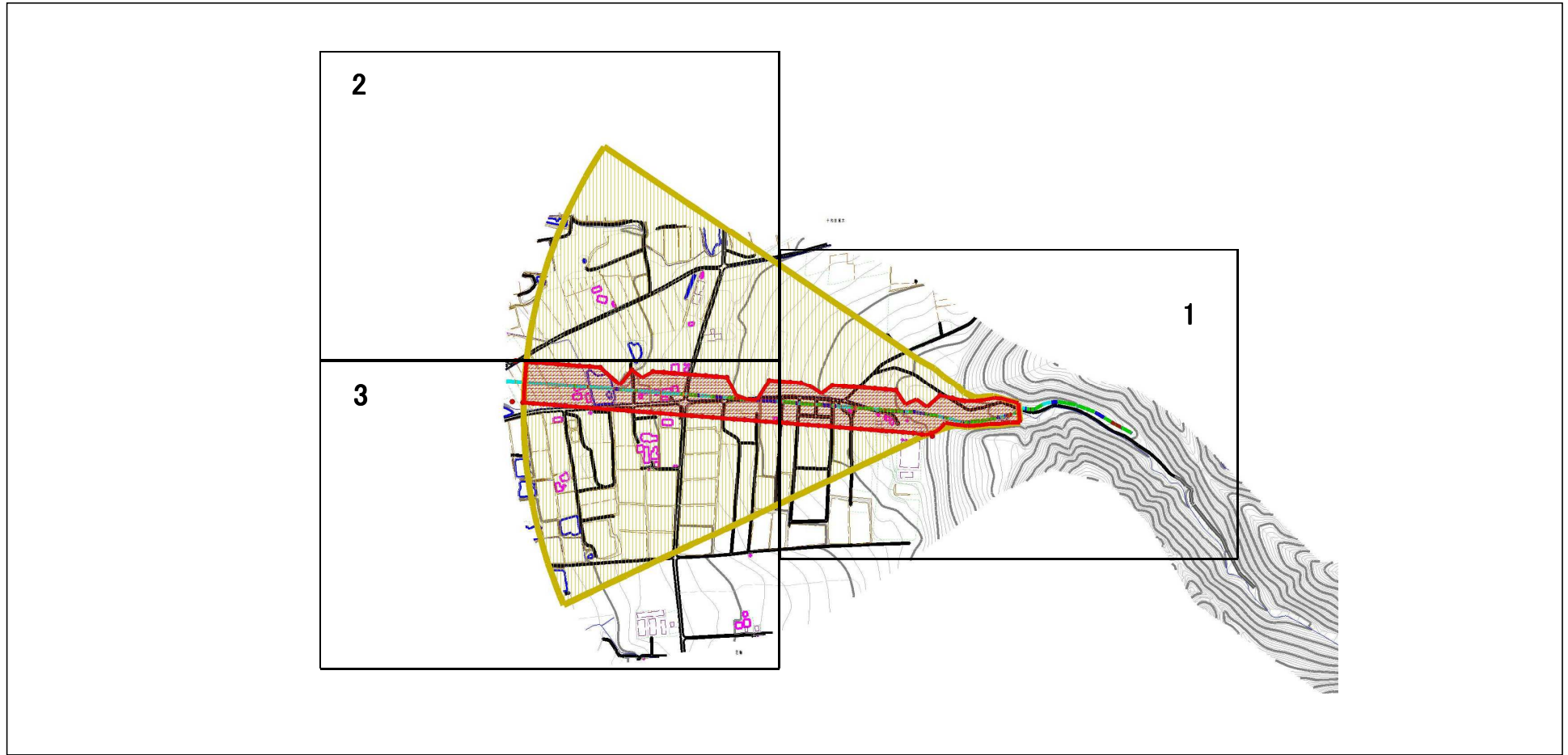
様式-1 (土)  
土砂災害警戒区域・土砂災害特別警戒区域 位置図

自然現象の種類	土石流
溪流番号	Ⅱ-0038
溪流名	アンナイ
所在地	秋田県鹿角市十和田草木字川向、小森子、陣場下、勤五郎谷地及び砂派並びに同市花輪字菩提野

この地図は、国土地理院長の承認を得て、同院発行の数値地図200000（地図画像）及び電子地形図25000を複製したものである。（承認番号 平28情複、第113号）



# 土砂災害警戒区域等の指定の公示に係る図書（その2）



0 1 2 3 4 5 × 100m

様式-2 (土)

土砂災害警戒区域・土砂災害特別警戒区域  
区域図

土砂災害防止法施行令第二条の基準に該当する区域  
(土砂災害警戒区域)

土砂災害防止  
法施行令第三  
条の基準に該  
当する区域  
(土砂災害特別  
警戒区域)

土石流の高さが1mを超える場合、土石等の  
移動による力が50kN/m<sup>2</sup>を超える区域

土石流の高さが1mを超える場合、土石等の  
移動による力が50kN/m<sup>2</sup>以下の区域

それ以外の区域



縮尺  
1:10,000

自然現象  
の種類

告示番号

告示年月日

土石流

第659号

平成28年12月9日

溪流番号

溪流名

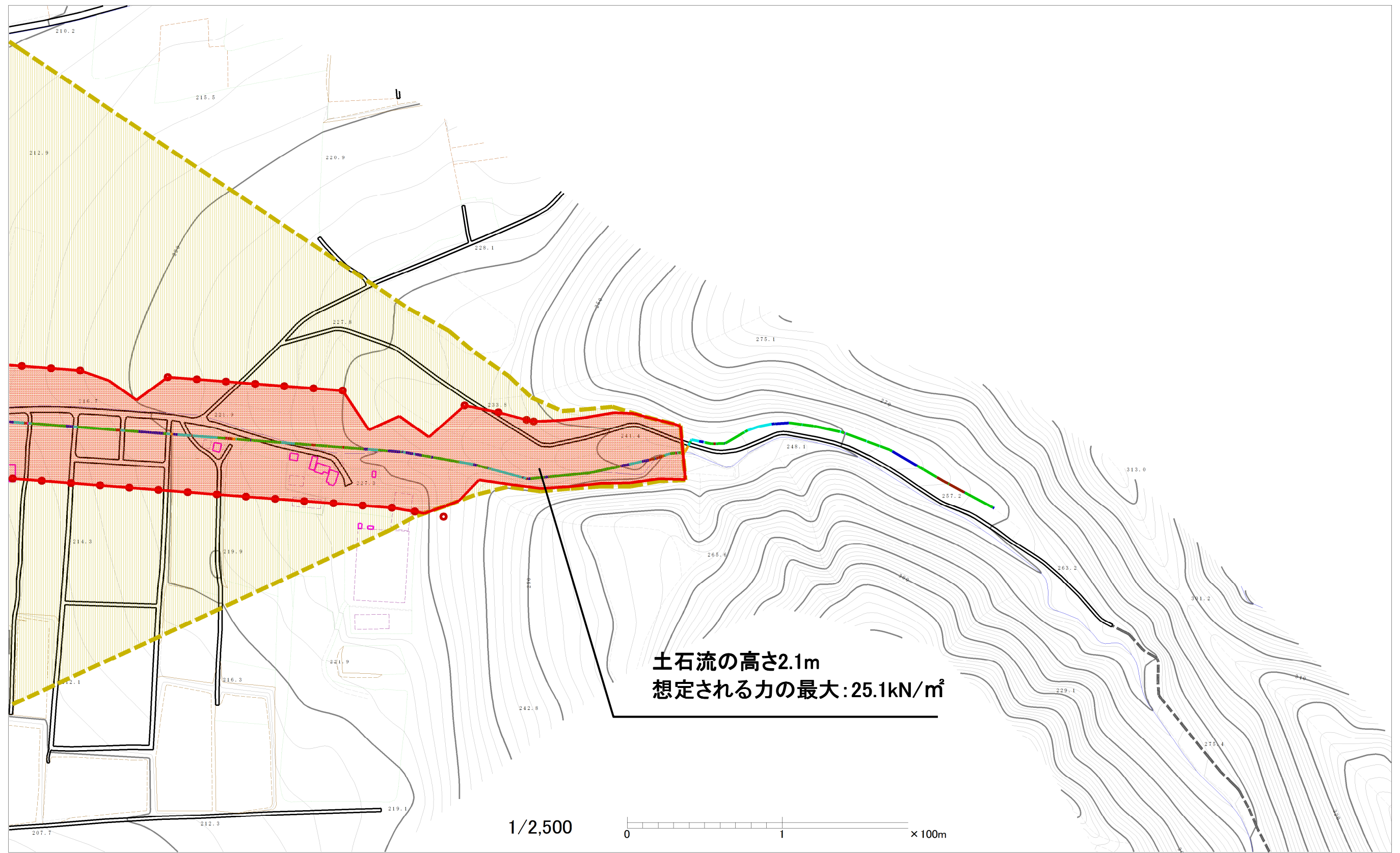
所在地

II-0038

アンナイ

秋田県鹿角市十和田草木字川向、小森  
子、陣場下、勘五郎谷地及び砂派並び  
に同市花輪字菩提野

# 土砂災害警戒区域等の指定の公示に係る図書（その2）



様式-2 (土)

土砂災害警戒区域・土砂災害特別警戒区域図

土砂災害防止法施行令第二条の基準に該当する区域  
(土砂災害警戒区域)



自然現象  
の種類

土石流

溪流番号

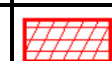
II-0038

土砂災害防止  
法施行令第三  
条の基準に該当  
する区域  
(土砂災害特別  
警戒区域)

土石流の高さが1mを超える場合、土石等の  
移動による力が50kN/m<sup>2</sup>を超える区域



土石流の高さが1mを超える場合、土石等の  
移動による力が50kN/m<sup>2</sup>以下の区域



それ以外の区域



縮尺  
1:2,500

告示番号

第659号

溪流名

アンナイ

告示年月日

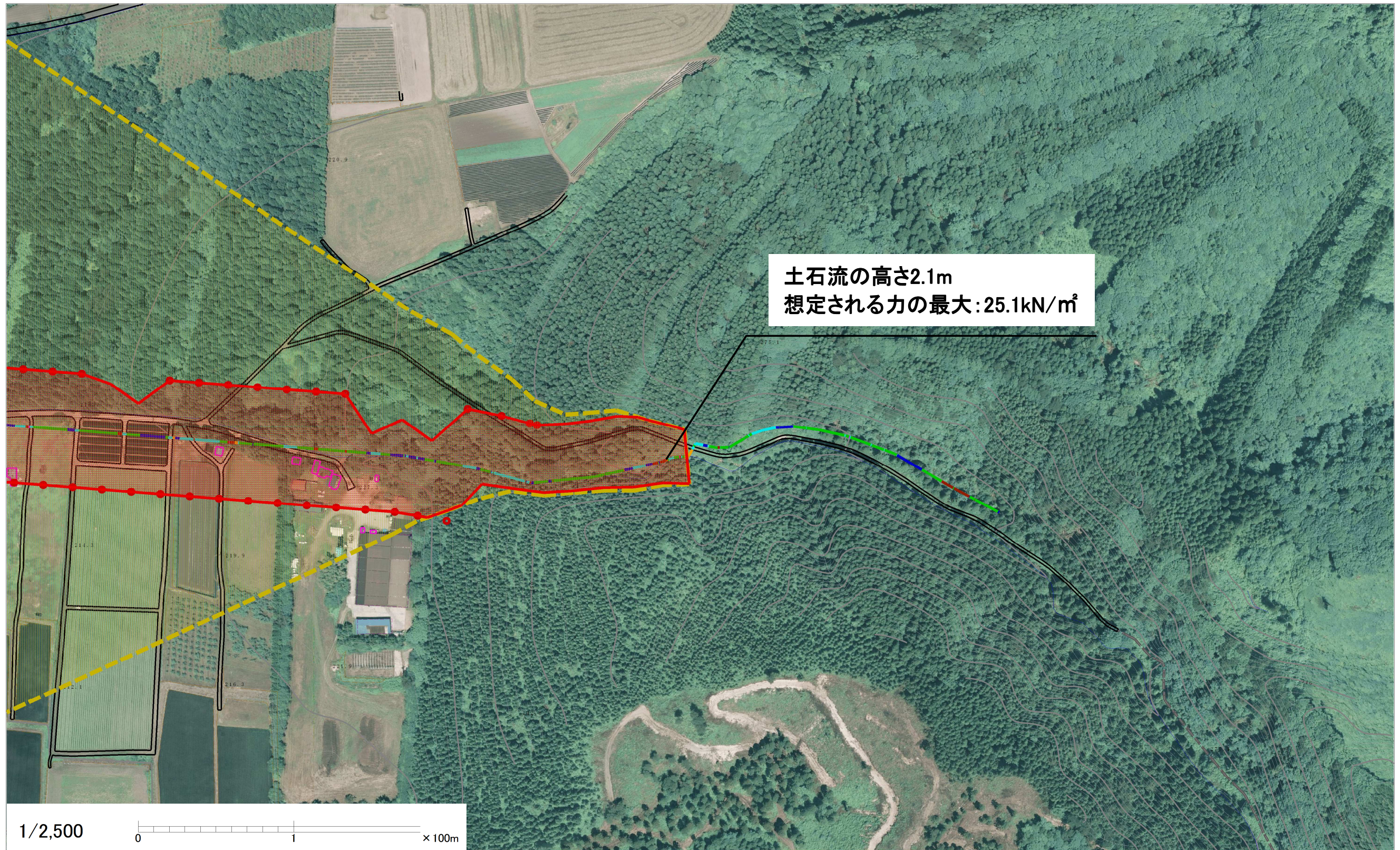
平成28年12月9日

所在地

秋田県鹿角市十和田草木字川向、小森子、陣場下、勘五郎谷地及び砂派並びに同市花輪字菩提野



# 参考資料 (その3)



## 参考資料

土石災害防止法施行令第二条の基準に該当する区域  
(土石災害警戒区域)



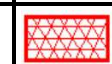
自然現象  
の種類

土石流

溪流番号 II-0038

土石災害防止  
法施行令第三  
条の基準に該  
当する区域  
(土石災害特別  
警戒区域)

土石流の高さが1mを超える場合、土石等の  
移動による力が50kN/m<sup>2</sup>を超える区域



縮尺  
1:2,500

告示番号

第659号

溪流名 アンナイ

土石流の高さが1mを超える場合、土石等の  
移動による力が50kN/m<sup>2</sup>以下の区域



告示年月日

平成28年12月9日

所在地 秋田県鹿角市十和田草木字川向、小森  
子、陣場下、勘五郎谷地及び砂派並び  
に同市花輪字菩提野

それ以外の区域





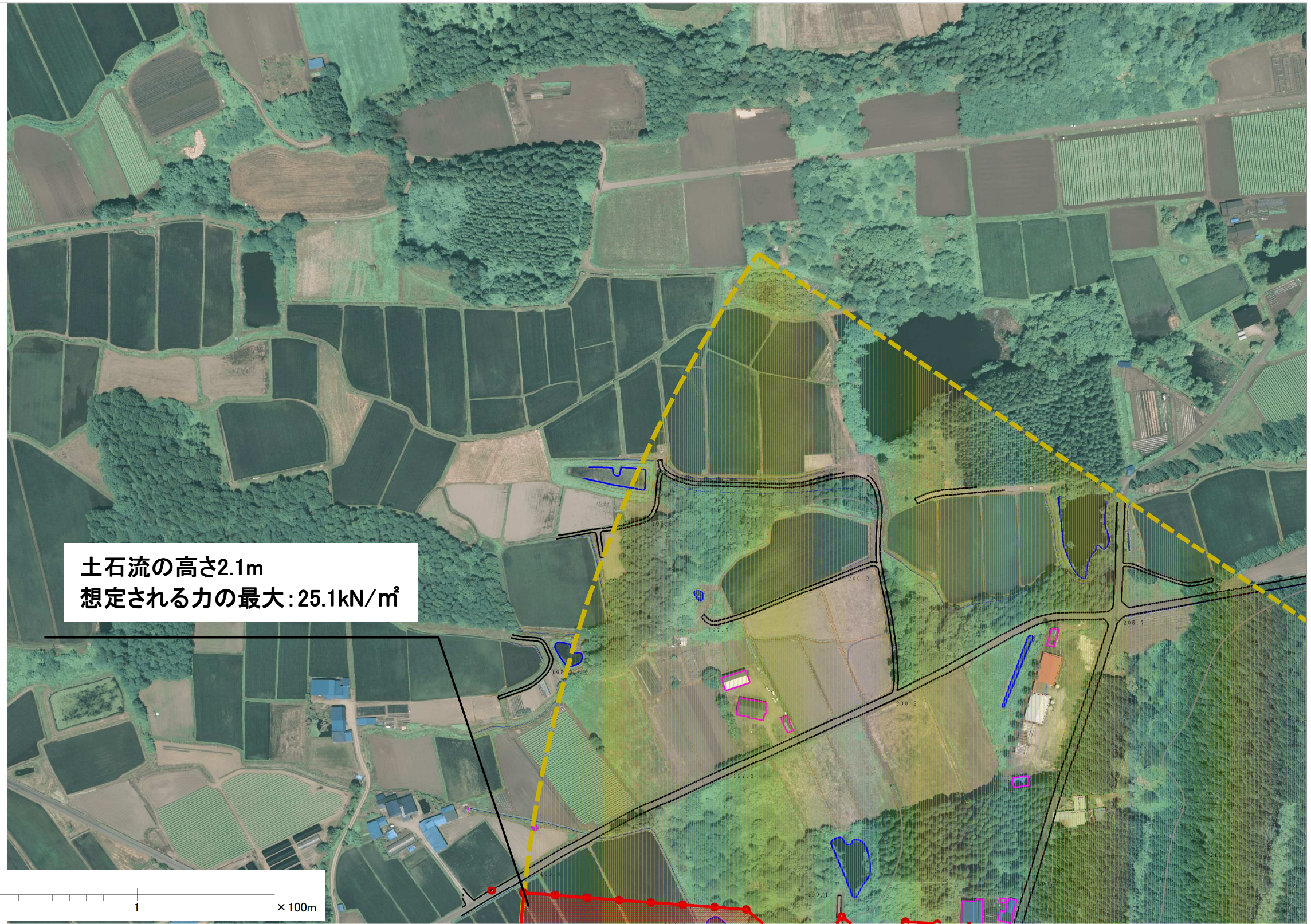
# 土砂災害警戒区域等の指定の公示に係る図書（その2）



様式-2 (土) 土砂災害警戒区域・土砂災害特別警戒区域図	土砂災害防止法施行令第二条の基準に該当する区域 (土砂災害警戒区域)			N  縮尺 1:2,500	自然現象の種類 土石流	溪流番号 II-0038
	土砂災害防止法施行令第三条の基準に該当する区域 (土砂災害特別警戒区域)	土石流の高さが1mを超える場合、土石等の移動による力が50kN/m <sup>2</sup> を超える区域			告示番号 第659号	溪流名 アンナイ
		土石流の高さが1mを超える場合、土石等の移動による力が50kN/m <sup>2</sup> 以下の区域			告示年月日 平成28年12月9日	所在地 秋田県鹿角市十和田草木字川向、小森子、陣場下、勘五郎谷地及び砂派並びに同市花輪字菩提野
それ以外の区域						

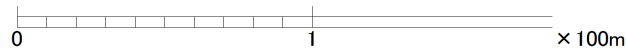


# 参考資料 (その3)



土石流の高さ2.1m  
 想定される力の最大: 25.1kN/m<sup>2</sup>

1/2,500



## 参考資料

土砂災害防止法施行令第二条の基準に該当する区域  
 (土砂災害警戒区域)



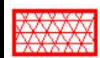
自然現象  
 の種類

土石流

溪流番号 II-0038

土砂災害防止  
 法施行令第三  
 条の基準に該  
 当する区域  
 (土砂災害特別  
 警戒区域)

土石流の高さが1mを超える場合、土石等の  
 移動による力が50kN/m<sup>2</sup>を超える区域



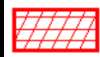
縮尺  
 1:2,500

告示番号

第659号

溪流名 アンナイ

土石流の高さが1mを超える場合、土石等の  
 移動による力が50kN/m<sup>2</sup>以下の区域



告示年月日

平成28年12月9日

所在地 秋田県鹿角市十和田草木字川向、小森  
 子、陣場下、勘五郎谷地及び砂派並び  
 に同市花輪字菩提野

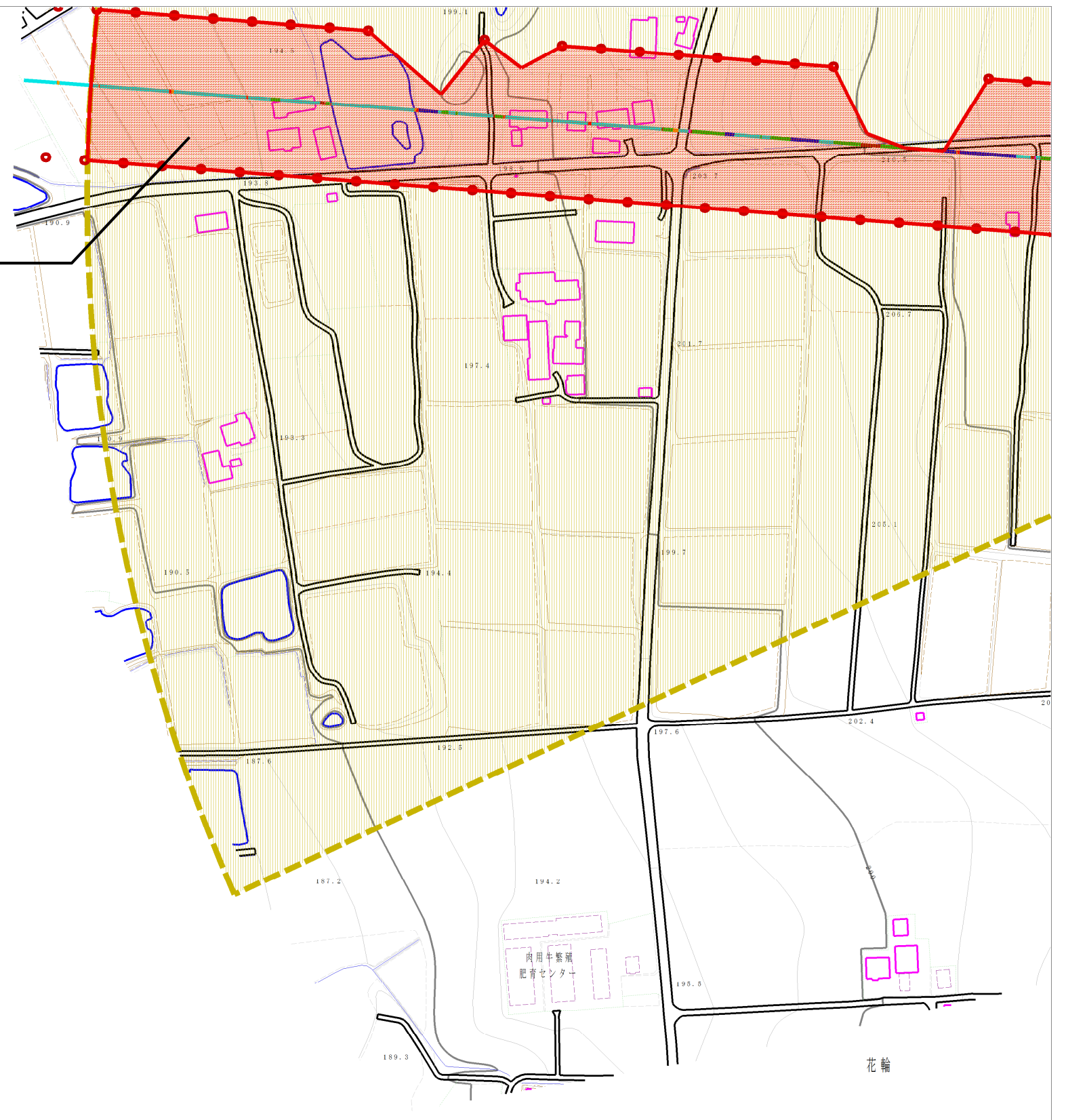
それ以外の区域



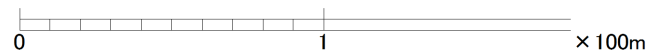


# 土砂災害警戒区域等の指定の公示に係る図書（その2）

土石流の高さ2.1m  
 想定される力の最大: 25.1kN/m<sup>2</sup>



1/2,500



様式-2 (土)

土砂災害警戒区域・土砂災害特別警戒区域  
 区域図

土砂災害防止法施行令第二条の基準に該当する区域  
 (土砂災害警戒区域)

土砂災害防止  
 法施行令第三  
 条の基準に該当  
 する区域  
 (土砂災害特別  
 警戒区域)

土石流の高さが1mを超える場合、土石等の  
 移動による力が50kN/m<sup>2</sup>を超える区域

土石流の高さが1mを超える場合、土石等の  
 移動による力が50kN/m<sup>2</sup>以下の区域

それ以外の区域



縮尺  
 1:2,500

自然現象  
 の種類

告示番号

告示年月日

土石流

第659号

平成28年12月9日

溪流番号

溪流名

所在地

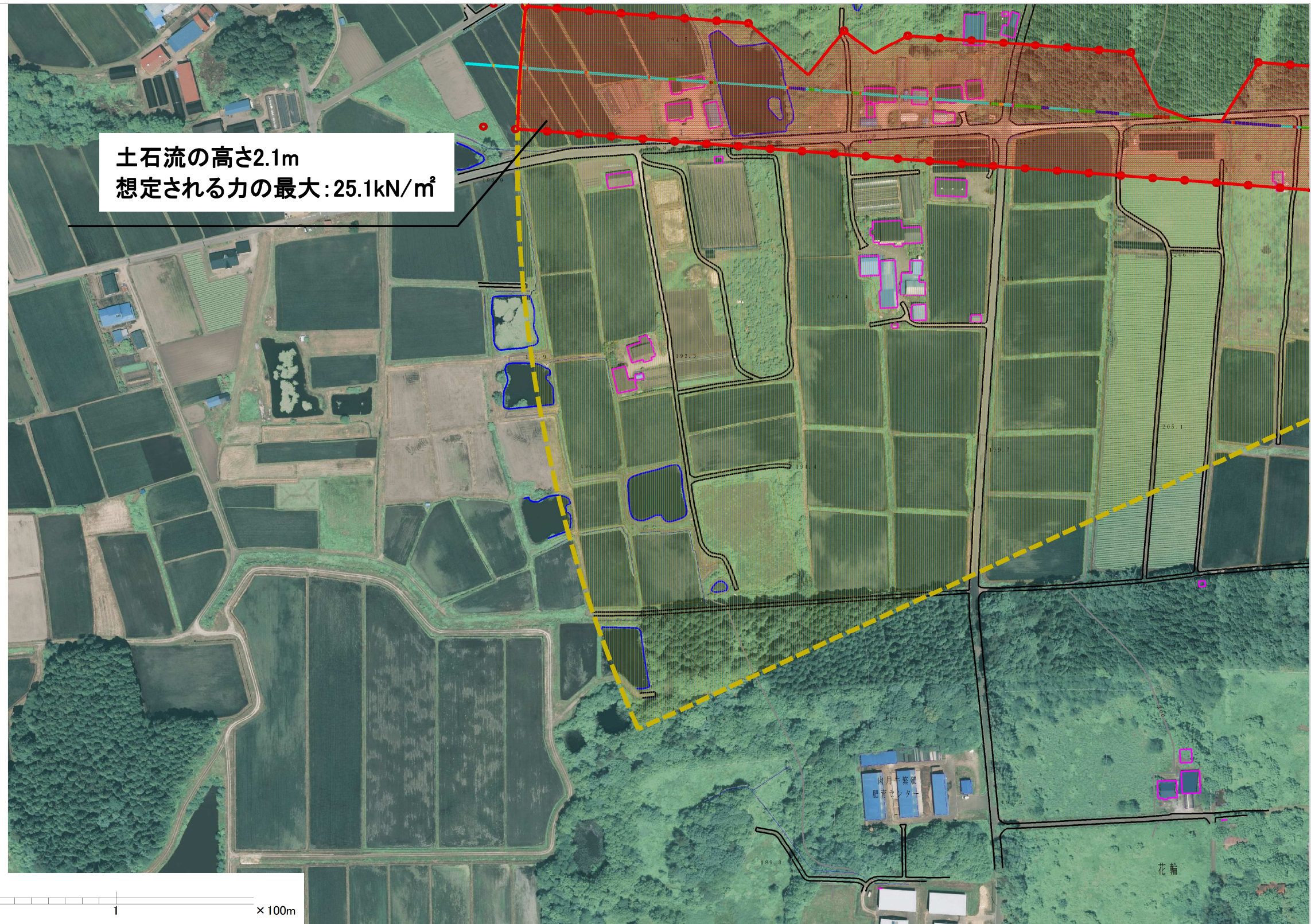
II-0038

アンナイ

秋田県鹿角市十和田草木字川向、小森  
 子、陣場下、勘五郎谷地及び砂派並び  
 に同市花輪字菩提野



# 参考資料 (その3)



参考資料

土石流防止法施行令第二条の基準に該当する区域  
(土石流警戒区域)



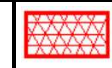
自然現象  
の種類

土石流

溪流番号 II-0038

土石流防止  
法施行令第三  
条の基準に該  
当する区域  
(土石流特別  
警戒区域)

土石流の高さが1mを超える場合、土石等の  
移動による力が50kN/m<sup>2</sup>を超える区域



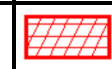
縮尺  
1:2,500

告示番号

第659号

溪流名 アンナイ

土石流の高さが1mを超える場合、土石等の  
移動による力が50kN/m<sup>2</sup>以下の区域



告示年月日

平成28年12月9日

所在地

秋田県鹿角市十和田草木字川向、小森  
子、陣場下、勘五郎谷地及び砂派並び  
に同市花輪字菩提野

それ以外の区域





# II-0038/アンナイ

# 参考資料

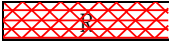

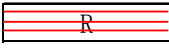
横断測線の区間	土石流の力 (kN/m <sup>2</sup> )	土石流の高さ (m)	区分
0~1	25.1	2.1	R
1~2	20.9	2.0	R
2~3	22.3	2.1	R
3~4	22.5	2.1	R
4~5	14.7	1.5	R
5~6	14.5	1.5	R
6~7	14.1	1.6	R
7~8	14.1	1.6	R
8~9	14.1	1.6	R
9~10	12.2	1.6	R
10~11	11.3	1.6	R
11~12	13.0	1.5	R
12~13	13.1	1.5	R
13~14	12.6	1.6	R
14~15	13.0	1.5	R
15~16	13.8	1.5	R
16~17	14.0	1.5	R
17~18	14.1	1.5	R
18~19	13.7	1.5	R
19~20	14.0	1.5	R
20~21	14.2	1.5	R
21~22	14.0	1.5	R
22~23	13.4	1.5	R
23~24	13.4	1.5	R
24~25	13.4	1.5	R

横断測線の区間	土石流の力 (kN/m <sup>2</sup> )	土石流の高さ (m)	区分
25~26	12.0	1.6	R
26~27	12.7	1.6	R
27~28	12.9	1.5	R
28~29	12.8	1.5	R
29~30	12.5	1.6	R
30~31	12.5	1.6	R
31~32	13.4	1.5	R
32~33	13.2	1.5	R
33~34	12.6	1.6	R
34~35	12.4	1.6	R
35~36	12.7	1.6	R
36~37	12.3	1.6	R
37~38	11.9	1.6	R
38~39	13.3	1.5	R
39~40	12.7	1.6	R
40~41	11.9	1.6	R
41~42	9.8	1.7	R
42~43	10.2	1.7	R
43~44	10.2	1.7	R
44~45	10.2	1.7	R
45~46	9.6	1.7	R
46~47	9.1	1.8	R
47~48	8.9	1.8	R

様式-3 (土) 建築物の構造の規制に必要な衝撃に関する事項	自然現象の種類	土石流	溪流番号	II-0038
	告示番号	第659号	溪流名	アンナイ
	告示年月日	平成28年12月9日	所在地	秋田県鹿角市十和田草木字川向、小森子、陣場下、勘五郎谷地及び砂派並びに同市花輪字菩提野



凡例

区域種別		区分
土砂災害防止法施行令第二条の基準に該当する区域		Y
土砂災害防止法施行令第三条の基準に該当する区域	土石流の高さが1mを超える場合、土石等の移動による力が50kN/m <sup>2</sup> を超える区域	
	土石流の高さが1mを超える場合、土石等の移動による力が50kN/m <sup>2</sup> を超えない区域	
	その他の区域	

※Rのみ、各区分における土石流の力(kN/m<sup>2</sup>)及び土石流の高さ(m)の最大値を赤く図示している

様式-3(土) 建築物の構造の規制に必要な衝撃に関する事項	自然現象の種類	土石流	溪流番号	II-0038
	告示番号	第659号	溪流名	アンナイ
	告示年月日	平成28年12月9日	所在地	秋田県鹿角市十和田草木字川向、小森子、陣場下、勘五郎谷地及び砂派並びに同市花輪字菩提野