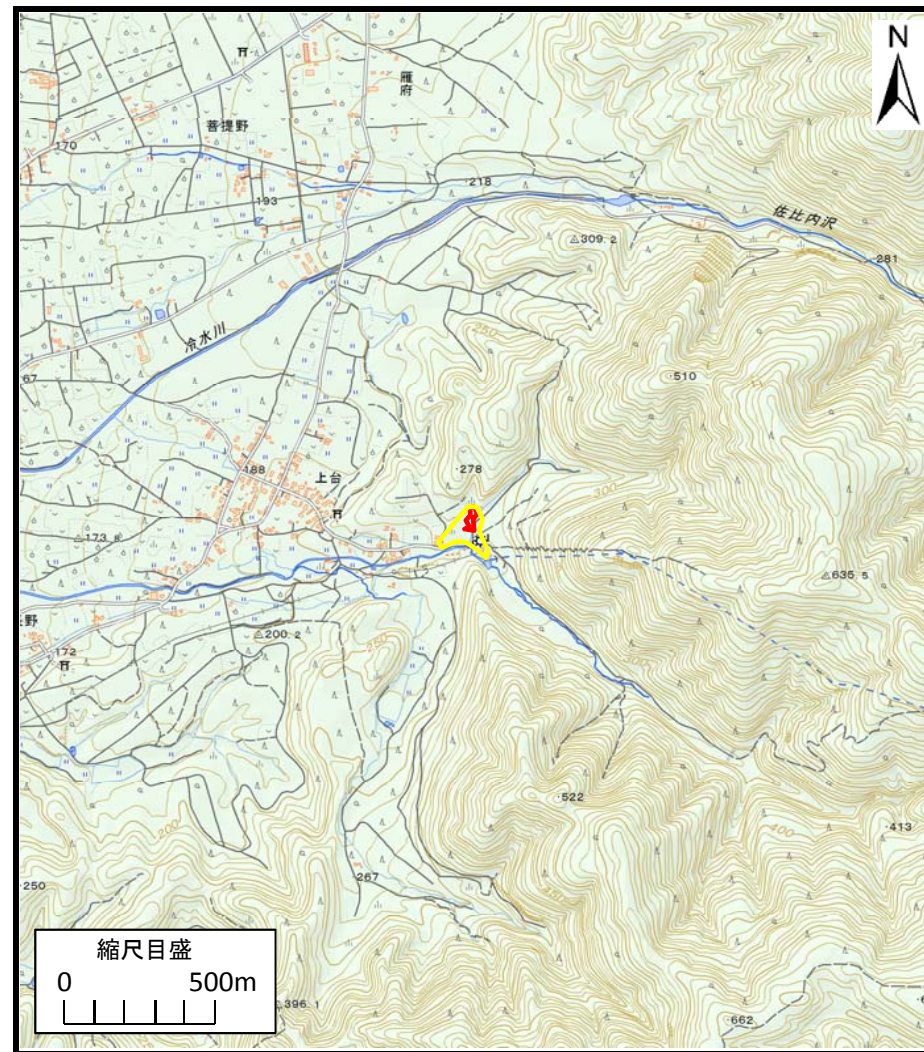


土砂災害警戒区域の指定の公示に係る図書（その1）



(1/200,000)



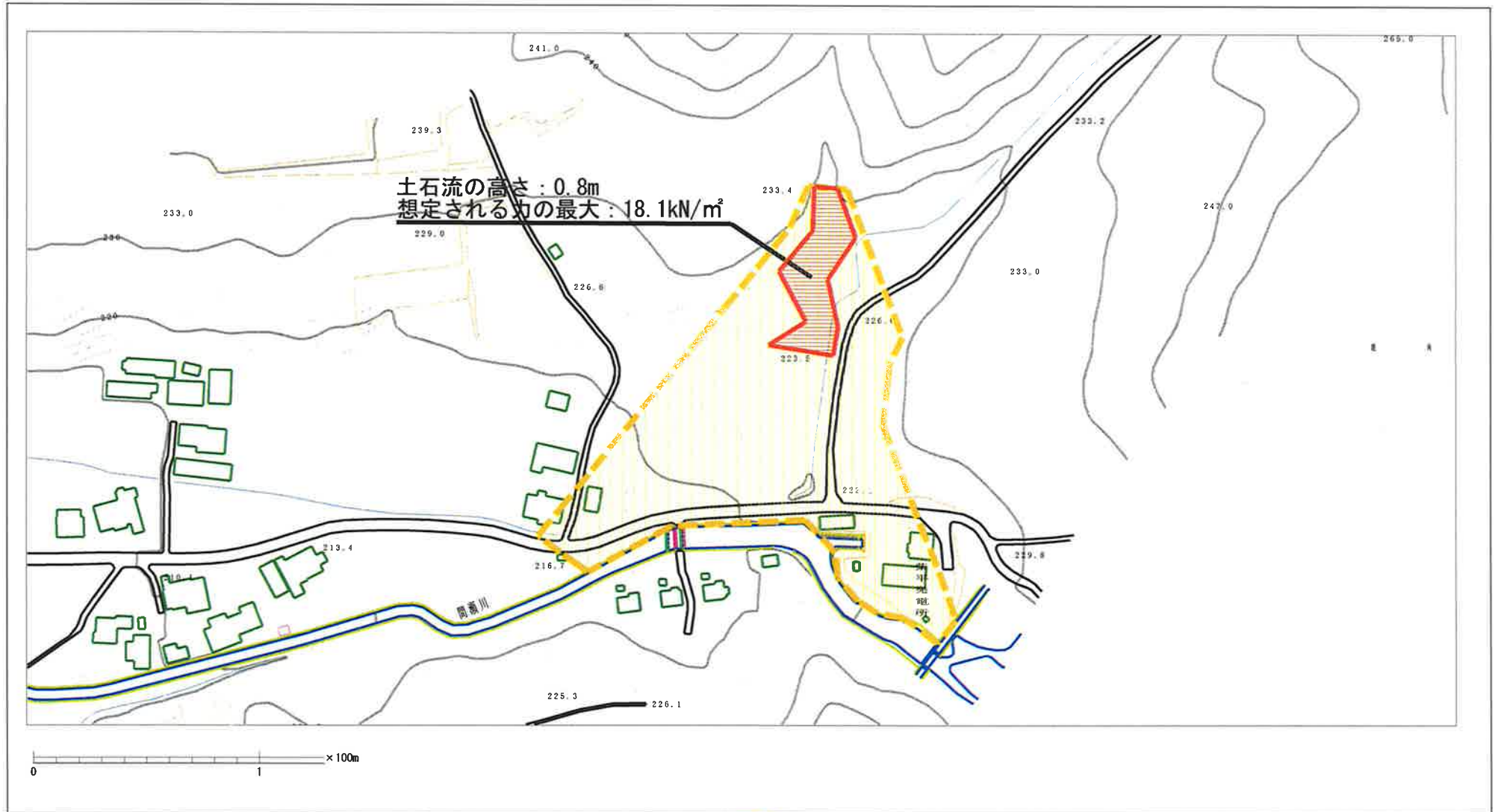
(1/25,000)

様式-1 (土)
土砂災害警戒区域 位置図

自然現象の種類	土石流
溪流番号	I-0040
溪流名	上台沢
所在地	秋田県鹿角市花輪字思谷久保、柴内熊堂及び上台

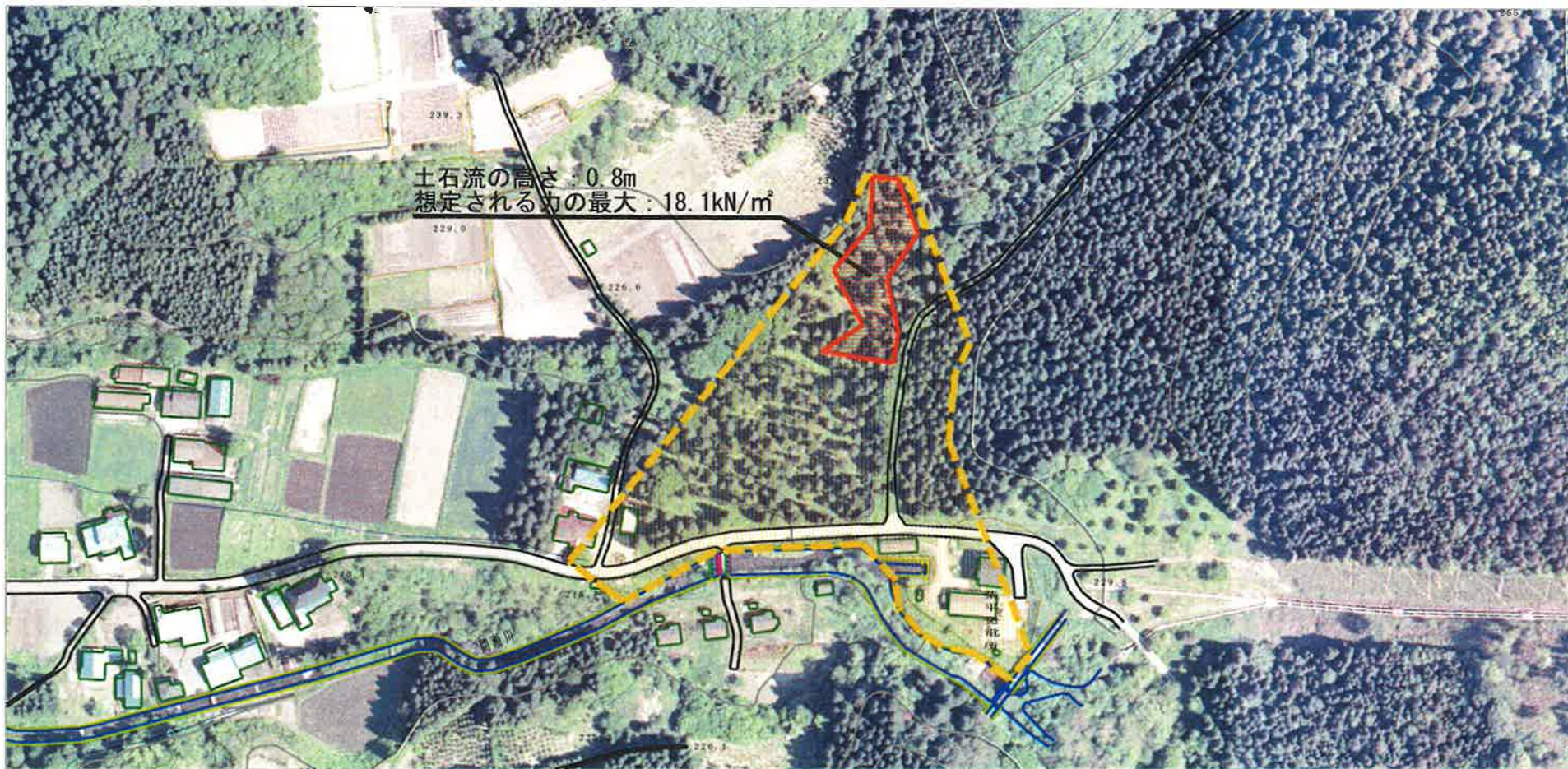
この地図は、国土地理院長の承認を得て、同院発行の数値地図200000（地図画像）及び電子地形図25000を複製したものである。（承認番号 平28情複、第113号）

土砂災害警戒区域等の指定の公示に係る図書 (その2)







様式-2 (土) 土砂災害警戒区域・土砂災害特別警戒区域 区域図	土砂災害防止法施行令第二条の基準に該当する区域 (土砂災害警戒区域)		自然現象 の種類 土石流	溪流番号	I-0040		
	土砂災害防止法施行令第三条の基準に該当する区域 (土砂災害特別警戒区域)			告示番号	第659号	溪流名	上台沢
	それ以外の区域			告示年月日	平成28年12月9日	所在地	秋田県鹿角市花輪字思谷久保、柴内熊堂及び上台

参考資料 (その3)



参考資料

土砂災害防止法施行令第二条の基準に該当する区域 (土砂災害警戒区域)		N  縮尺 1:2,500	自然現象の種類	土石流	溪流番号	I-0040
			告示番号	第659号	溪流名	上台沢
			告示年月日	平成28年12月9日	所在地	秋田県鹿角市花輪字思谷久保、柴内熊堂及び上台

