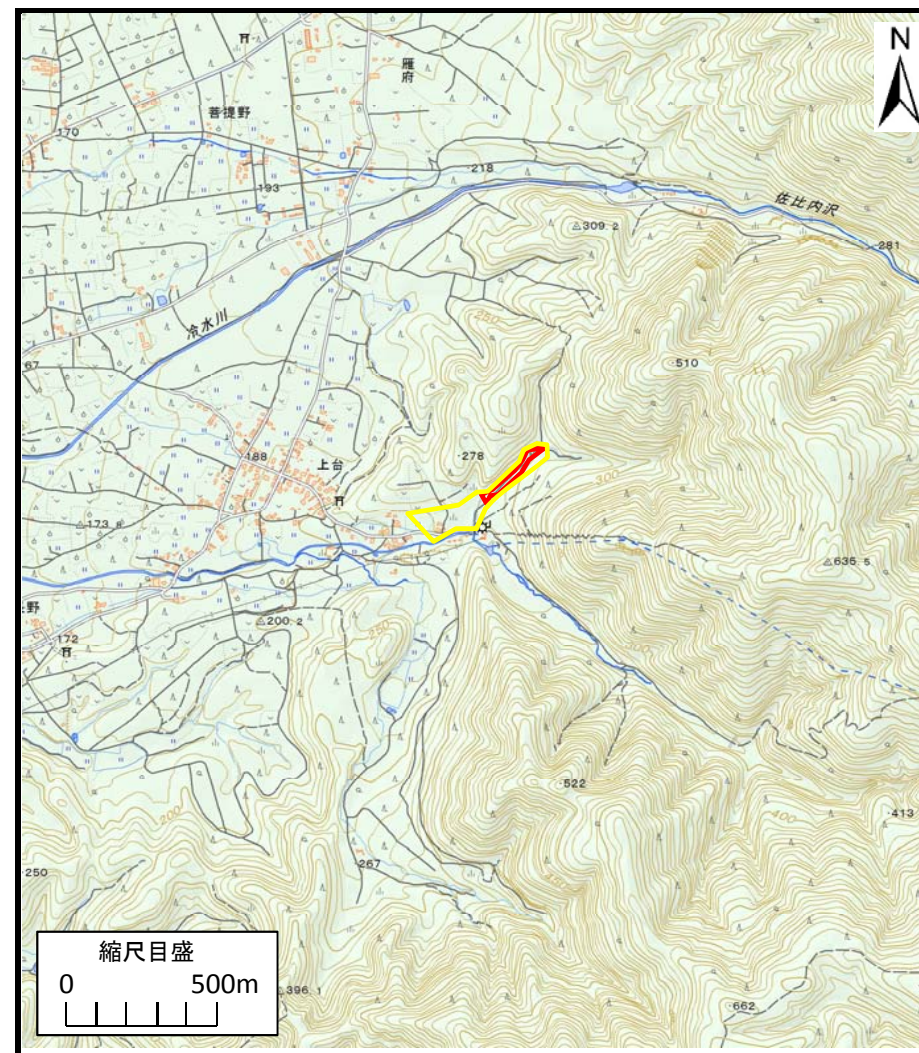


# 土砂災害警戒区域の指定の公示に係る図書（その1）



(1/200,000)



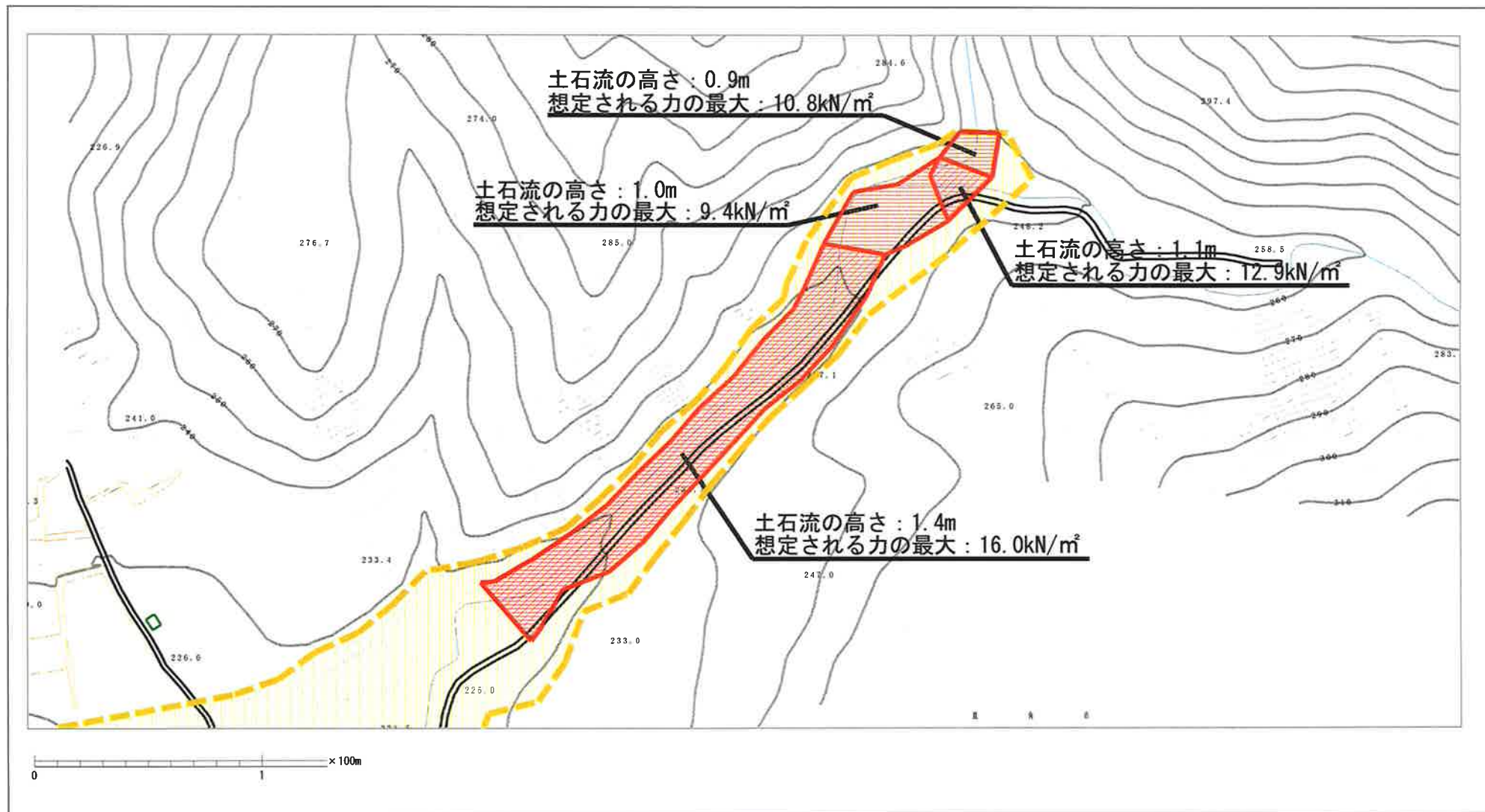
(1/25,000)

様式-1 (土)  
土砂災害警戒区域 位置図

自然現象の種類	土石流
溪流番号	I-0039-1
溪流名	ヒチャマ山沢-1
所在地	秋田県鹿角市花輪字思谷久保、柴内熊堂及び上台

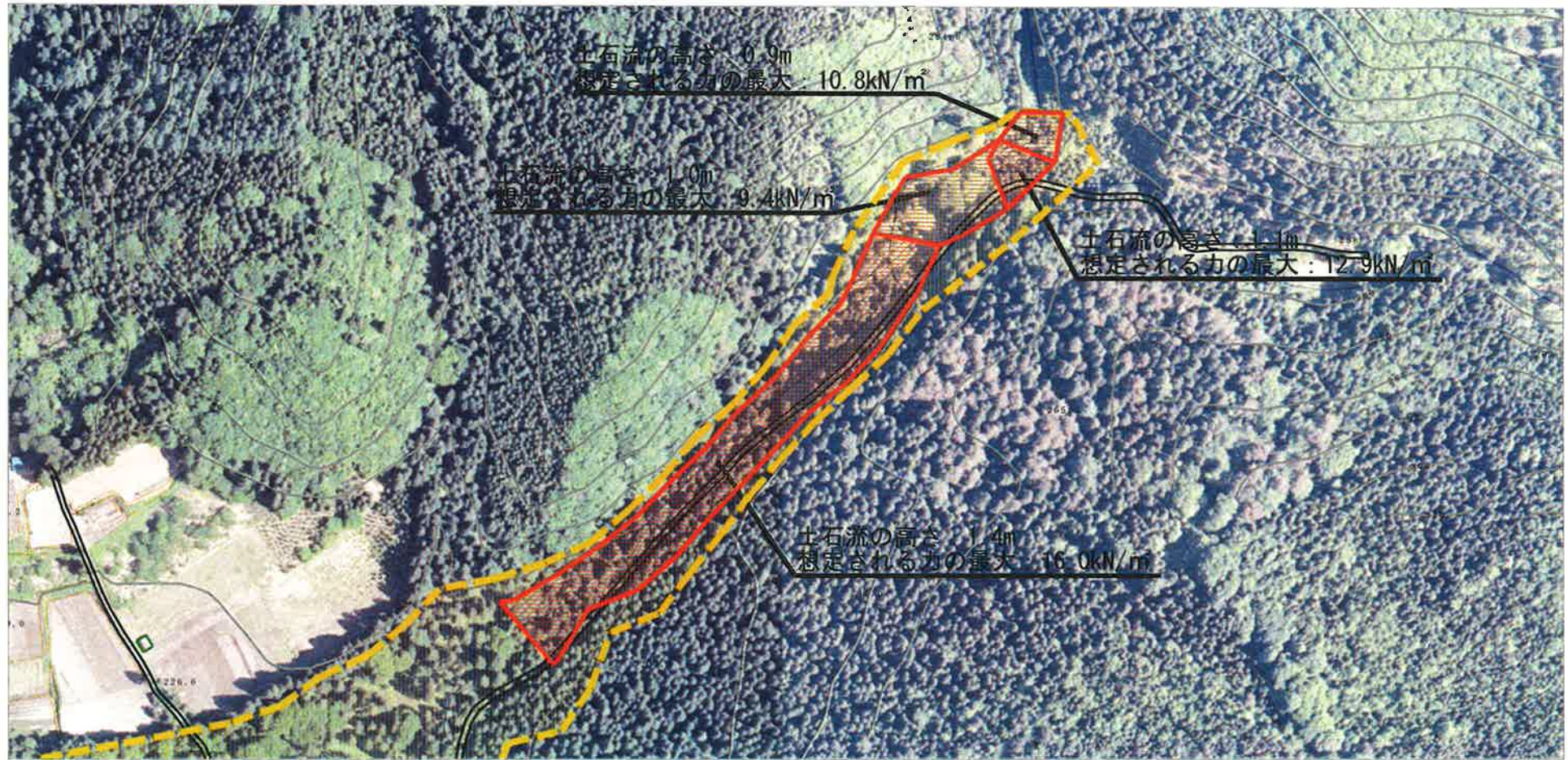
この地図は、国土地理院長の承認を得て、同院発行の数値地図200000（地図画像）及び電子地形図25000を複製したものである。（承認番号 平28情複、第113号）

## 土砂災害警戒区域等の指定の公示に係る図書（その2）



<b>様式-2 (土)</b>  <b>土砂災害警戒区域・土砂災害特別警戒区域</b> <b>区域図</b>	土砂災害防止法施行令第二条の基準に該当する区域 (土砂災害警戒区域)		<b>N</b>  縮尺 1:2,500	自然現象 の種類	土石流	溪流番号	I-0039-1	
	土砂災害防止法施行令第三条の基準に該当する区域 (土砂災害特別警戒区域)			告示番号	第659号	溪流名	ヒチヤマ山沢-1	
	それ以外の区域			告示年月日	平成28年12月9日	所在地	秋田県鹿角市花輪字思谷久保、柴内熊堂及び上台	

## 参考資料 (その3)



### 参考資料

土砂災害防止法施行令第二条の基準に該当する区域 (土砂災害警戒区域)		N  縮尺 1:2,500	自然現象の種類	土石流	溪流番号	I-0039-1
			告示番号	第659号	溪流名	ヒチヤマ山沢-1
			告示年月日	平成28年12月9日	所在地	秋田県鹿角市花輪字思谷久保、柴内熊堂及び上台
						

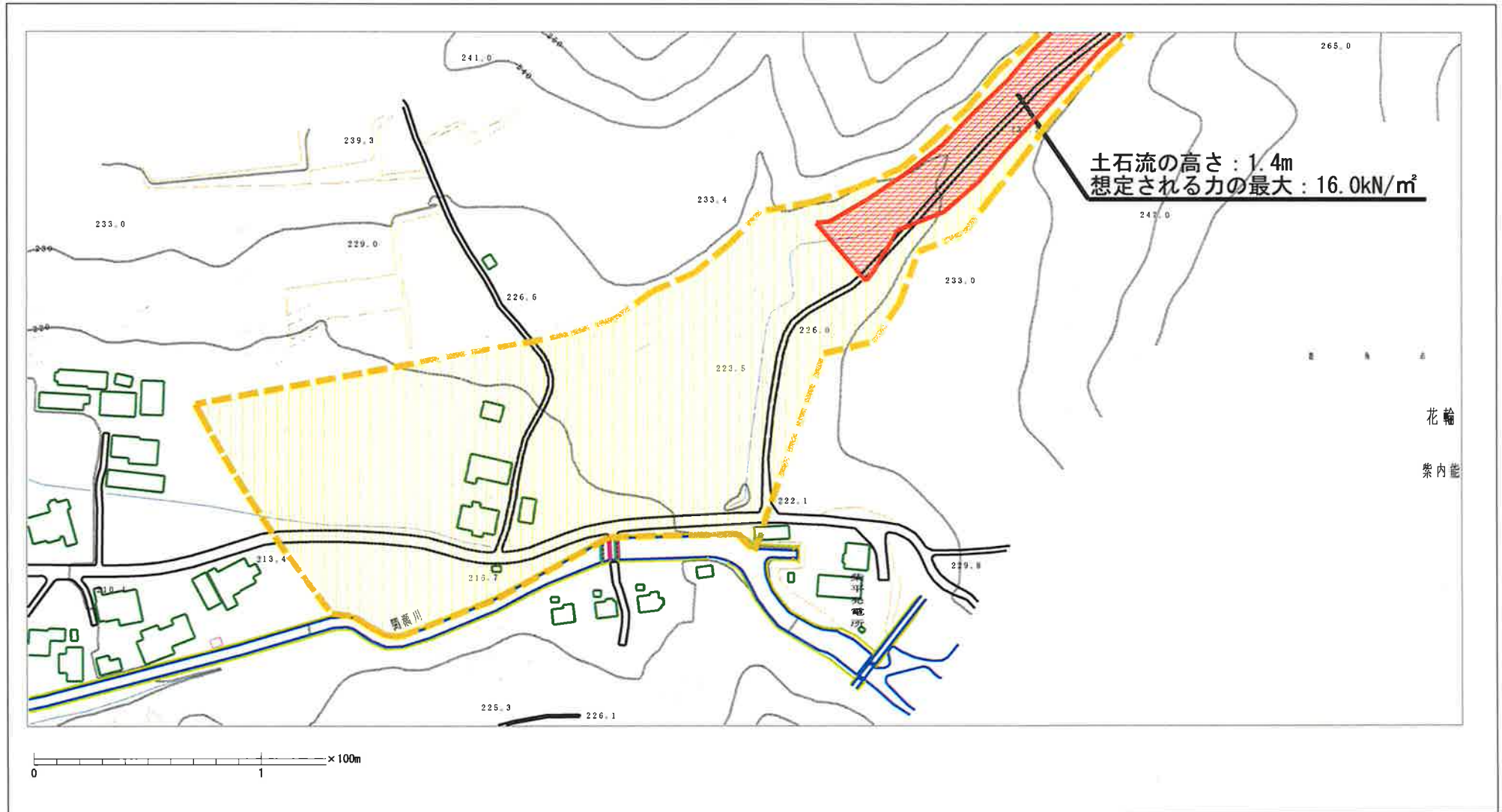
土砂災害防止法施行令第三条の基準に該当する区域  
(土砂災害特別警戒区域)

土石流の高さが1mを超える場合、土石等の移動による力が50kN/m<sup>2</sup>を超える区域

土石流の高さが1mを超える場合、土石等の移動による力が50kN/m<sup>2</sup>以下の区域

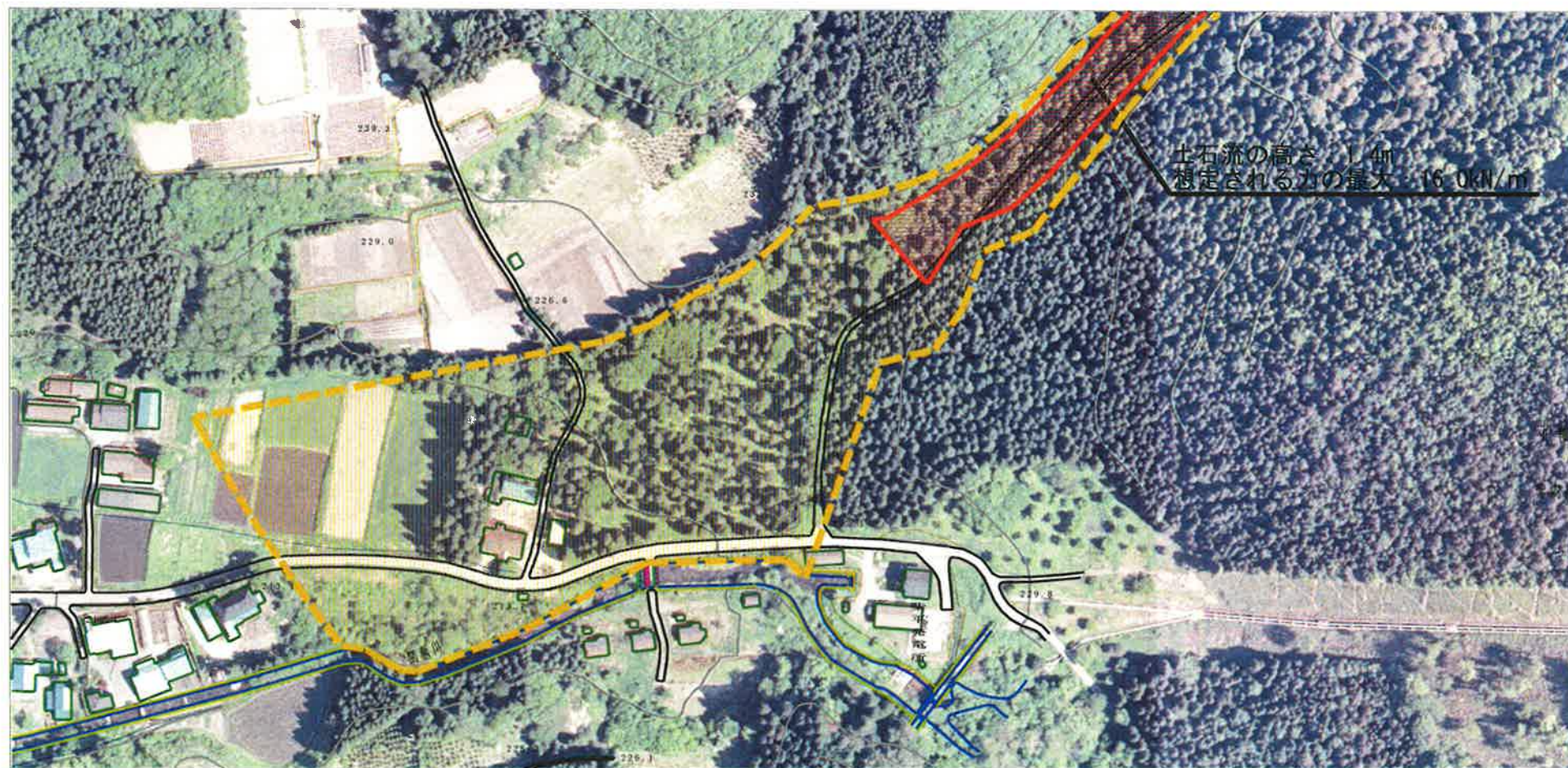
それ以外の区域

# 土石災害警戒区域等の指定の公示に係る図書（その2）



様式-2（土） 土石災害警戒区域・土石災害特別警戒区域 区域図	土石災害防止法施行令第二条の基準に該当する区域 (土石災害警戒区域)		N 縮尺 1:2,500	自然現象 の種類	土石流	溪流番号	I-0039-1
	土石災害防止法施行令第三条の基準に該当する区域 (土石災害特別警戒区域)			告示番号	第659号	溪流名	ヒチャマ山沢-1
	それ以外の区域			告示年月日	平成28年12月9日	所在地	秋田県鹿角市花輪字思谷久保、柴内熊堂及び上台

## 参考資料 (その3)



参考資料

土砂災害防止法施行令第二条の基準に該当する区域  
(土砂災害警戒区域)

土砂災害防止法施行令第三条の基準に該当する区域  
(土砂災害特別警戒区域)

土砂流の高さが1mを超える場合、土石等の移動による力が50kN/mを超える区域

土砂流の高さが1mを超える場合、土石等の移動による力が50kN/m以下の区域

それ以外の区域



縮尺  
1:2,500

自然現象の種類

告示番号

告示年月日

土石流

第659号

平成28年12月9日

溪流番号

溪流名

所在地

I-0039-1

ヒチヤマ山沢-1

秋田県鹿角市花輪字思谷久保、柴内熊堂及び上台

I-0039-1/ヒチヤマ山沢-1

参考資料

横断測線の区間	土石流の力 (kN/m <sup>2</sup> )	土石流の高さ (m)	区分
0~1	10.8	0.9	R
1~2	12.9	1.1	R
2~3	9.4	1.0	R
3~4	8.7	1.0	R
4~5	8.5	1.0	R
5~6	11.7	1.2	R
6~7	12.6	1.3	R
7~8	11.9	1.3	R
8~9	13.3	1.5	R
9~10	12.6	1.4	R
10~11	12.7	1.4	R
11~12	12.7	1.4	R
12~13	12.6	1.3	R
13~14	13.1	1.2	R
14~15	16.0	1.4	R
15~16	9.7	1.2	R
16~17	8.1	1.1	R
17~18	7.2	1.0	Y
18~19	7.7	1.0	Y
19~20	12.1	1.5	Y
20~21	7.1	1.0	Y
21~22	7.2	1.0	Y
22~23	6.9	1.1	Y
23~24	6.3	1.1	Y
24~25	5.9	1.1	Y

横断測線の区間	土石流の力 (kN/m <sup>2</sup> )	土石流の高さ (m)	区分
25~26	5.6	1.1	Y
26~27	5.8	1.1	Y
27~28	6.3	1.1	Y
28~29	5.6	1.1	Y
29~30	6.5	1.0	Y
30~31	4.5	1.2	Y
31~32	2.9	1.4	Y

凡例

区域種別	区分
土砂災害防止法施行令第二条の基準に該当する区域	Y
土砂災害防止法施行令第三条の基準に該当する区域	土石流の高さが1mを超える場合、土石等の移動による力が50kN/m <sup>2</sup> を超える区域
	土石流の高さが1mを超える場合、土石等の移動による力が50kN/m <sup>2</sup> を超えない区域
	その他の区域

※Rのみ、各区分における土石流の力(kN/m<sup>2</sup>)及び土石流の高さ(m)の最大値を赤く図示している

様式-3 (土) 建築物の構造の規制に必要な衝撃に関する事項	自然現象の種類	土石流	溪流番号	I-0039-1
	告示番号	第659号	溪流名	ヒチヤマ山沢-1
	告示年月日	平成28年12月9日	所在地	秋田県鹿角市花輪字思谷久保、柴内熊堂及び上台