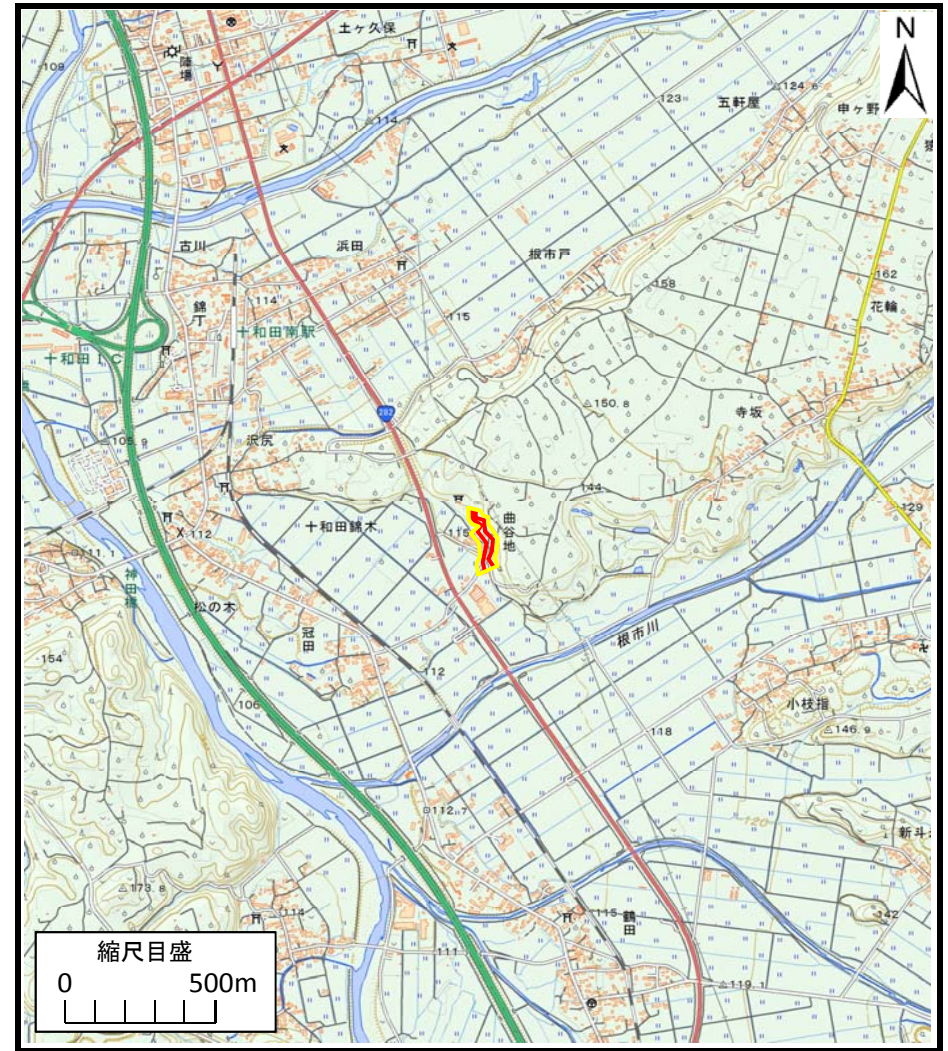


土砂災害警戒区域等の指定の公示に係る図書（その1）



(1/200,000)



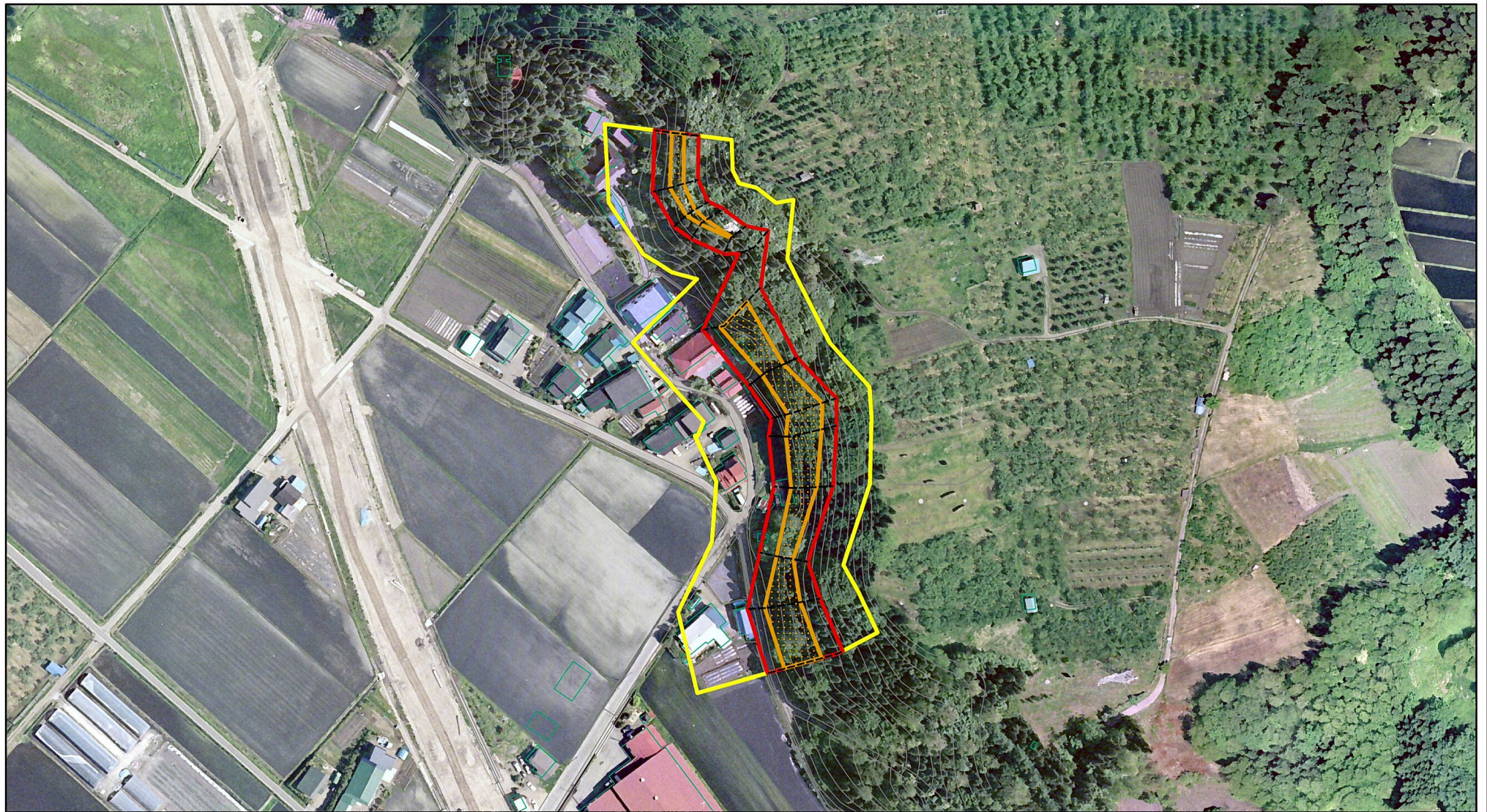
(1/25,000)

様式-1（急）
土砂災害警戒区域・土砂災害特別警戒区域
位置図

自然現象の種類	急傾斜地の崩壊
箇所番号	I-35
箇所名	曲谷地
所在地	秋田県鹿角市十和田錦木字曲谷地、前谷地及び泉森

この地図は、国土地理院長の承認を得て、同院発行の数値地図200000（地図画像）及び電子地形図25000を複製したものである。（承認番号 平28情複、第113号）

土砂災害警戒区域等の指定の公示に係る図書(その2)



0 25 50 100
m

様式-2(急)
土砂災害警戒区域・土砂災害特別警戒区域
区域図(その1)

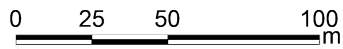
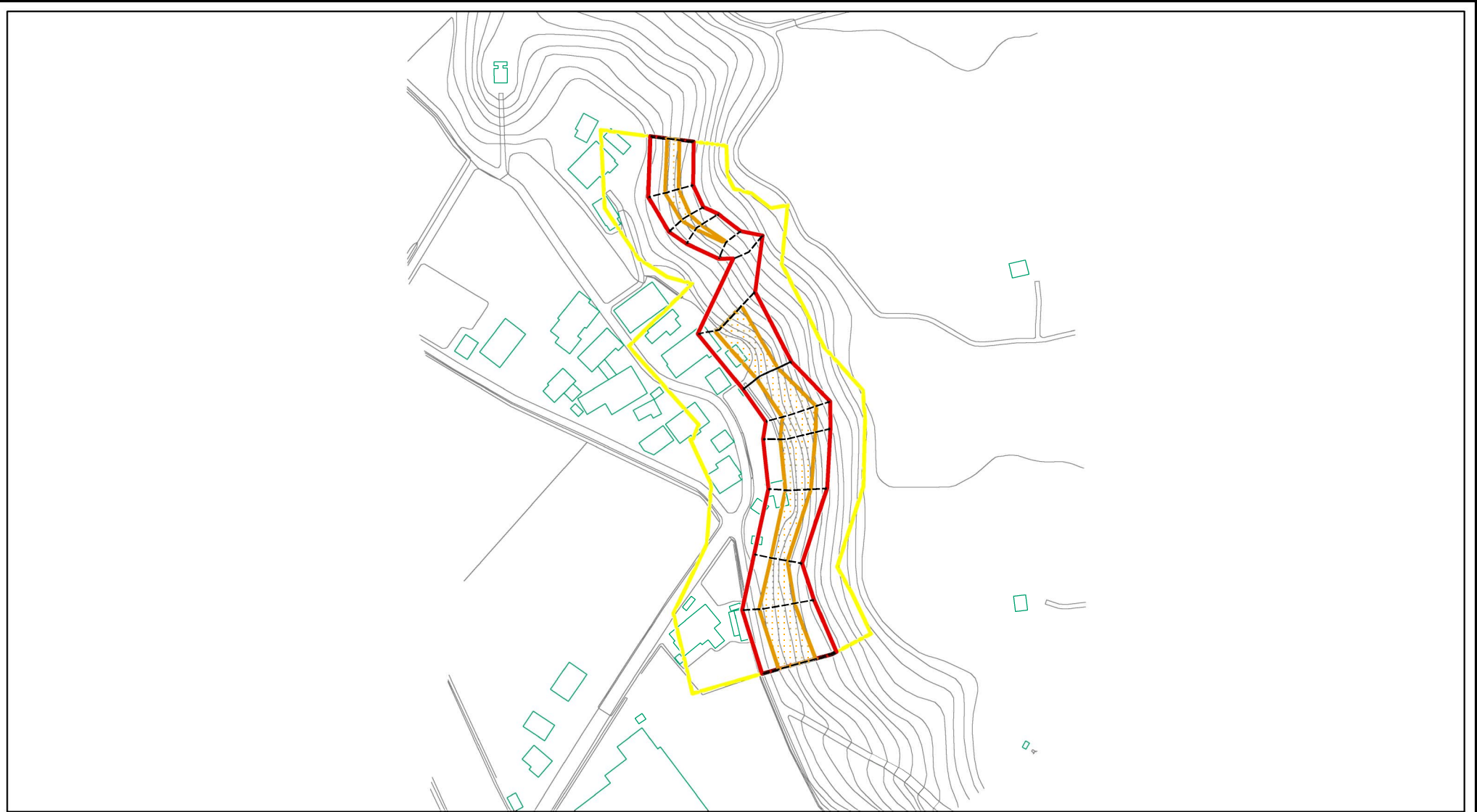
土砂災害防止法施行令第二条の基準に該当する区域	
土砂災害防止法施行令第三条の基準に該当する区域	
土砂等の(移動)高さが1m以下の場合、土砂等の移動による力が100kN/mを超える区域	
土砂等の堆積の高さが3mを超える区域	
それ以外の区域	



縮尺
1:2,500

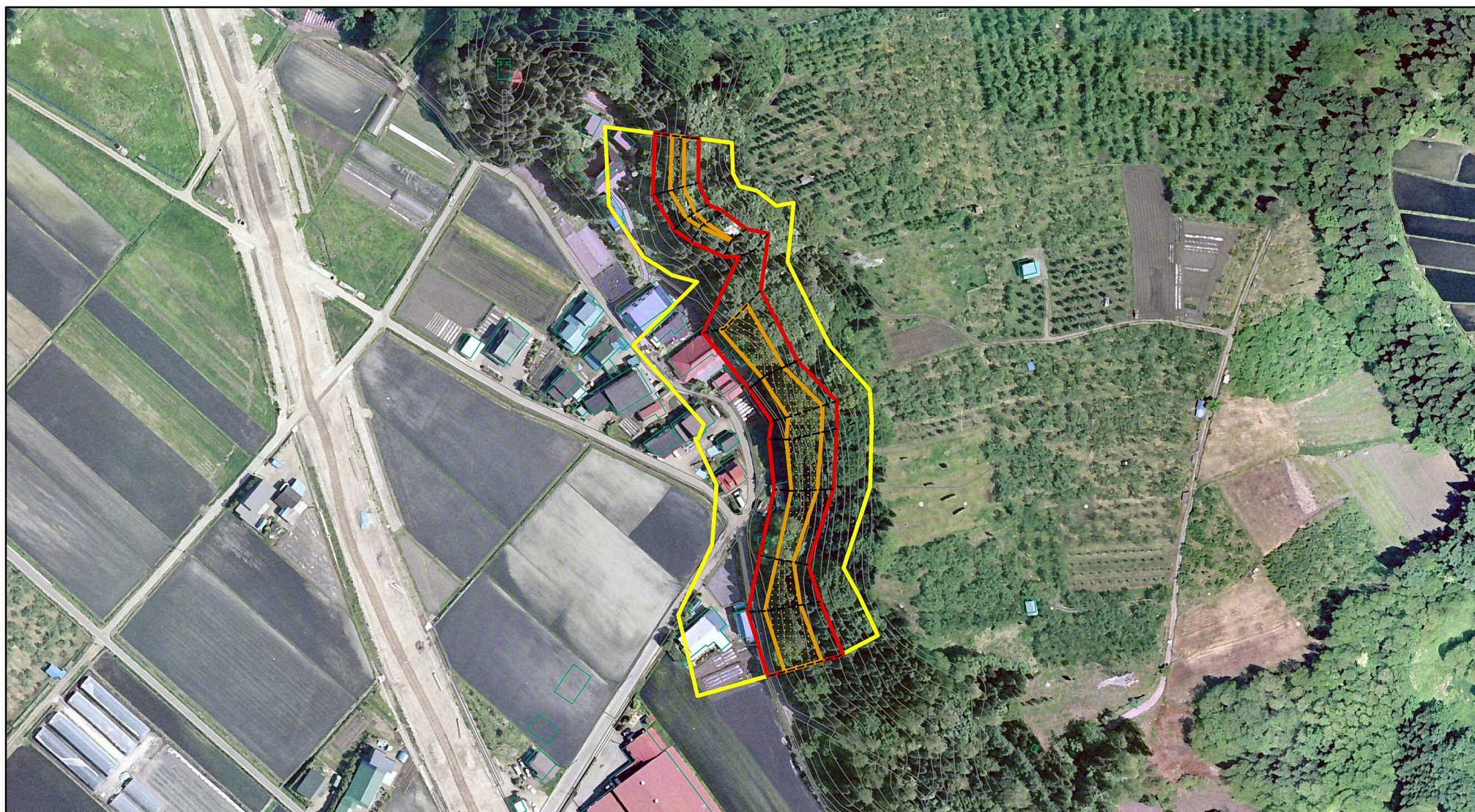
自然現象の種類	急傾斜地の崩壊	箇所番号	I-35
告示番号	第659号	箇所名	曲谷地
告示年月日	平成28年12月9日	所在地	秋田県鹿角市十和田錦木字曲谷地、前谷地及び泉森

土砂災害警戒区域等の指定の公示に係る図書(その2)



様式-2(急) 土砂災害警戒区域・土砂災害特別警戒区域 区域図(その1)	土砂災害防止法施行令第二条の基準に該当する区域		N 縮尺 1:2,500	自然現象の種類	急傾斜地の崩壊	箇所番号	I-35
	土砂災害防止法施行令第三条の基準に該当する区域			告示番号	第659号	箇所名	曲谷地
	それ以外の区域			告示年月日	平成28年12月9日	所在地	秋田県鹿角市十和田錦木字曲谷地、前谷地及び泉森

土砂災害警戒区域等の指定の公示に係る図書(その2-1)



0 25 50 100
m

様式-2-1(急)

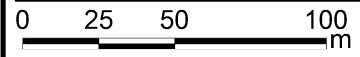
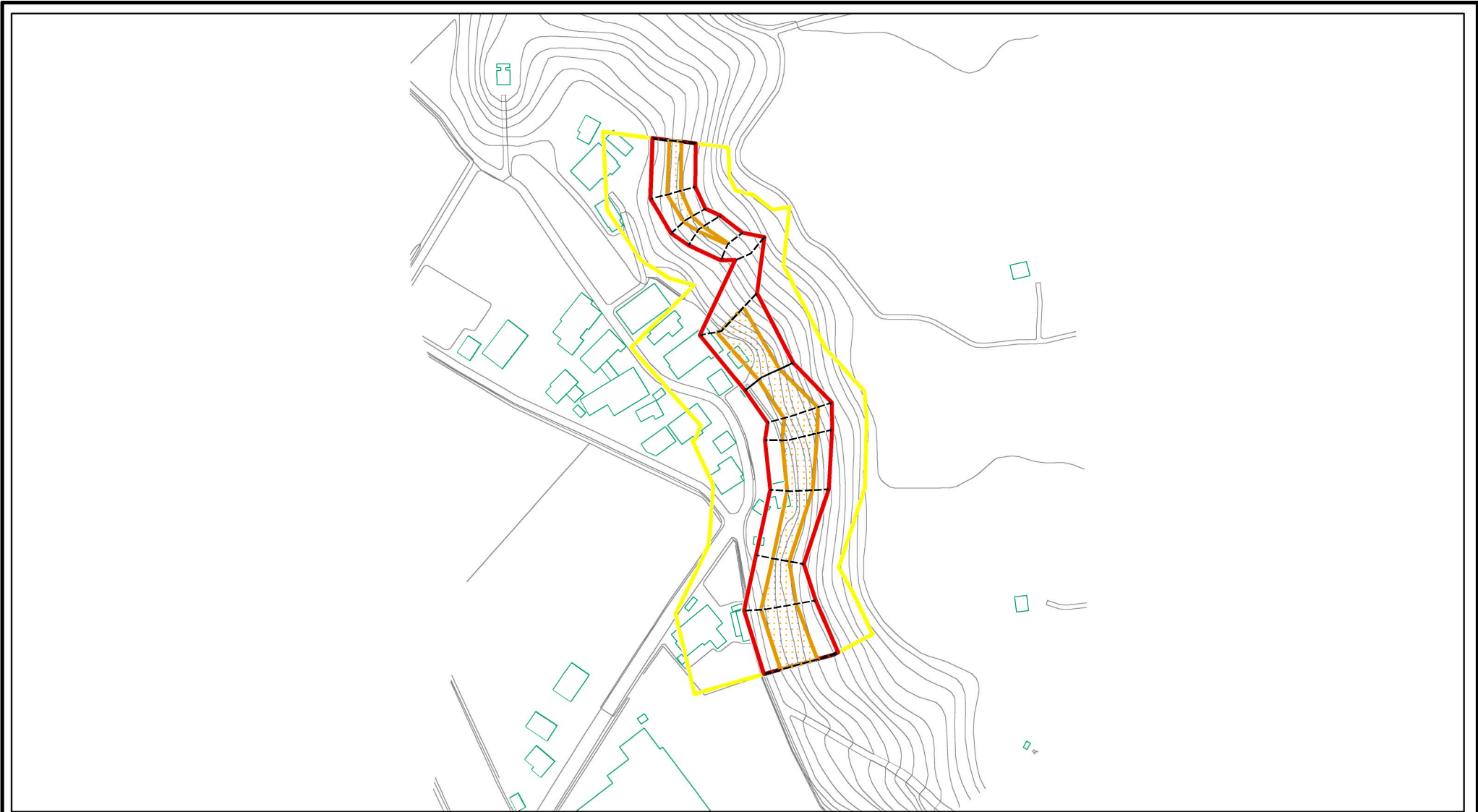
土砂災害警戒区域・土砂災害特別警戒区域
区域図(その2)

土砂災害防止法施行令第二条の基準に該当する区域	
土砂災害防止法施行令第三条の基準に該当する区域	
それ以外の区域	

	縮尺
	1:2,500

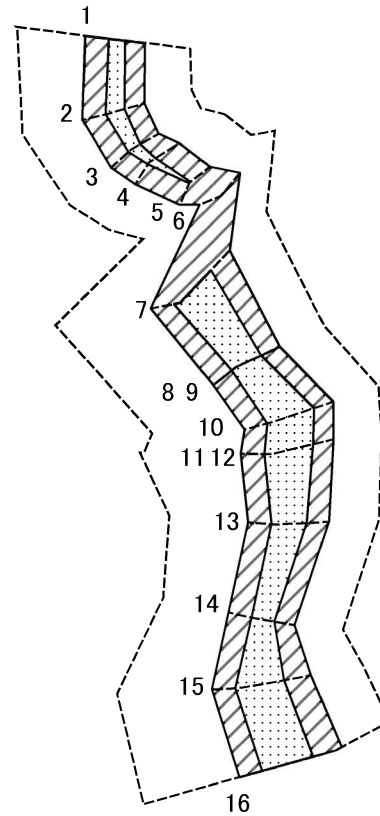
自然現象の種類	急傾斜地の崩壊	箇所番号	I-35
告示番号	第659号	箇所名	曲谷地
告示年月日	平成28年12月9日	所在地	秋田県鹿角市十和田錦木字 曲谷地、前谷地及び泉森

土砂災害警戒区域等の指定の公示に係る図書(その2-1)



様式-2-1(急) 土砂災害警戒区域・土砂災害特別警戒区域 区域図(その2)	土砂災害防止法施行令第二条の基準に該当する区域		N 縮尺 1:2,500	自然現象の種類	急傾斜地の崩壊	箇所番号	I-35
	土砂災害防止法施行令第三条の基準に該当する区域			告示番号	第659号	箇所名	曲谷地
	土砂等の(移動)高さが1m以下の場合、土砂等の移動による力が100kN/mを超える区域		告示年月日	平成28年12月9日	所在地	秋田県鹿角市十和田錦木字曲谷地、前谷地及び泉森	
	土砂等の堆積の高さが3mを超える区域		それ以外の区域				

土砂災害警戒区域等の指定の公示に係る図書(その2-2)



0 25 50 100
m

図中の数字は横断測線番号を示す

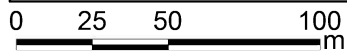
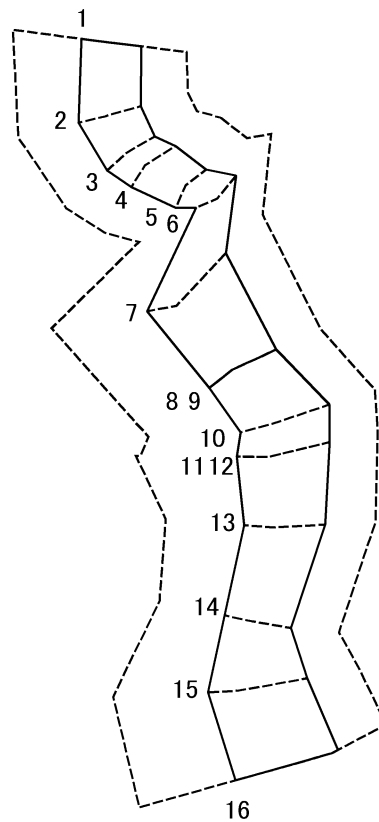
様式-2-2(急)
土砂災害特別警戒区域の区域区分図
(急傾斜地の崩壊に伴う土石等の移動により
建築物の地上部に作用すると想定される力)

土砂災害防止法施行令第二条の基準に該当する区域	
土砂災害防止法施行令第三条の基準に該当する区域	
それ以外の区域	

N
縮尺
1:2,500

自然現象の種類	急傾斜地の崩壊	箇所番号	I-35
告示番号	第659号	箇所名	曲谷地
告示年月日	平成28年12月9日	所在地	秋田県鹿角市十和田錦木字 曲谷地、前谷地及び泉森

土砂災害警戒区域等の指定の公示に係る図書(その2-3)



図中の数字は横断測線番号を示す

様式-2-3(急)
土砂災害特別警戒区域の区域区分図
(急傾斜地の崩壊に伴う土石等の堆積により
建築物の地上部に作用すると想定される力)

土砂災害防止法施行令第二条の基準に該当する区域



自然現象
の種類

急傾斜地の崩壊

箇所番号

I-35

土砂災害防止法
施行令第三条の
基準に該当する
区域



縮尺

告示番号

第659号

箇所名

曲谷地

それ以外の区域



1:2,500

告示年月日

平成28年12月9日

所在地

秋田県鹿角市十和田錦木字
曲谷地、前谷地及び泉森

土砂災害警戒区域等の指定の公示に係る図書(その3)(案)

横断測線の区間	土石等の移動により建築物の地上部に作用すると想定される力				土石等の堆積により建築物の地上部に作用すると想定される力				横断測線の区間	土石等の移動により建築物の地上部に作用すると想定される力				土石等の堆積により建築物の地上部に作用すると想定される力			
	土石等の(移動)高さが1m以下の場合、土石等の移動による力が100kN/m ² を超える区域		それ以外の区域		土石等の堆積の高さが3mを超える区域		それ以外の区域			土石等の(移動)高さが1m以下の場合、土石等の移動による力が100kN/m ² を超える区域		それ以外の区域		土石等の堆積の高さが3mを超える区域		それ以外の区域	
	力の大きさのうち最大のもの (kN/m ²)	土石等の高さ (m)	力の大きさのうち最大のもの (kN/m ²)	土石等の高さ (m)	力の大きさのうち最大のもの (kN/m ²)	土石等の高さ (m)	力の大きさのうち最大のもの (kN/m ²)	土石等の高さ (m)		力の大きさのうち最大のもの (kN/m ²)	土石等の高さ (m)	力の大きさのうち最大のもの (kN/m ²)	土石等の高さ (m)	力の大きさのうち最大のもの (kN/m ²)	土石等の高さ (m)	力の大きさのうち最大のもの (kN/m ²)	土石等の高さ (m)
1 ~ 2	120.12	1.00	100.00	1.00	-	-	13.39	2.65	~								
2 ~ 3	120.12	1.00	100.00	1.00	-	-	11.28	2.23	~								
3 ~ 4	114.93	1.00	100.00	1.00	-	-	11.23	2.22	~								
4 ~ 5	108.01	1.00	100.00	1.00	-	-	10.65	2.11	~								
5 ~ 6	-	-	100.00	1.00	-	-	10.65	2.11	~								
6 ~ 7	-	-	100.00	1.00	-	-	12.84	2.54	~								
7 ~ 8	131.26	1.00	100.00	1.00	-	-	12.84	2.54	~								
8 ~ 9	130.43	1.00	100.00	1.00	-	-	12.23	2.42	~								
9 ~ 10	142.77	1.00	100.00	1.00	-	-	14.43	2.86	~								
10 ~ 11	142.77	1.00	100.00	1.00	-	-	14.43	2.86	~								
11 ~ 12	140.91	1.00	100.00	1.00	-	-	13.96	2.76	~								
12 ~ 13	140.91	1.00	100.00	1.00	-	-	13.96	2.76	~								
13 ~ 14	130.08	1.00	100.00	1.00	-	-	12.39	2.45	~								
14 ~ 15	130.66	1.00	100.00	1.00	-	-	12.85	2.54	~								
15 ~ 16	130.66	1.00	100.00	1.00	-	-	12.85	2.54	~								
~									~								
~									~								
~									~								
~									~								
~									~								
~									~								
~									~								
~									~								
~									~								
~									~								
~									~								
~									~								
~									~								
~									~								

様式-3(急) 建築物の構造の規制に必要な衝撃に関する事項	自然現象の種類	急傾斜地の崩壊	箇所番号	I-35
	告示番号	第659号	箇所名	曲谷地
	告示年月日	平成28年12月9日	所在地	秋田県鹿角市十和田錦木字曲谷地、前谷地及び泉森