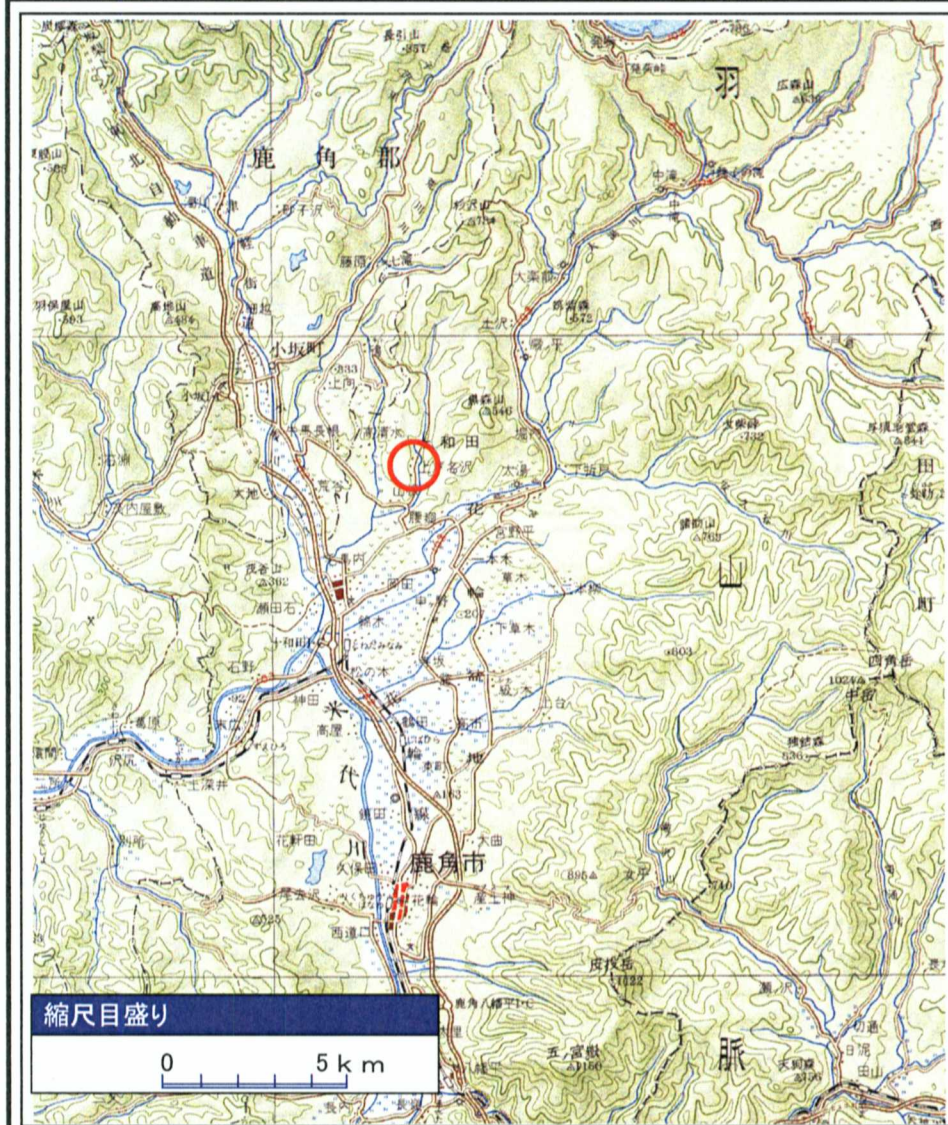
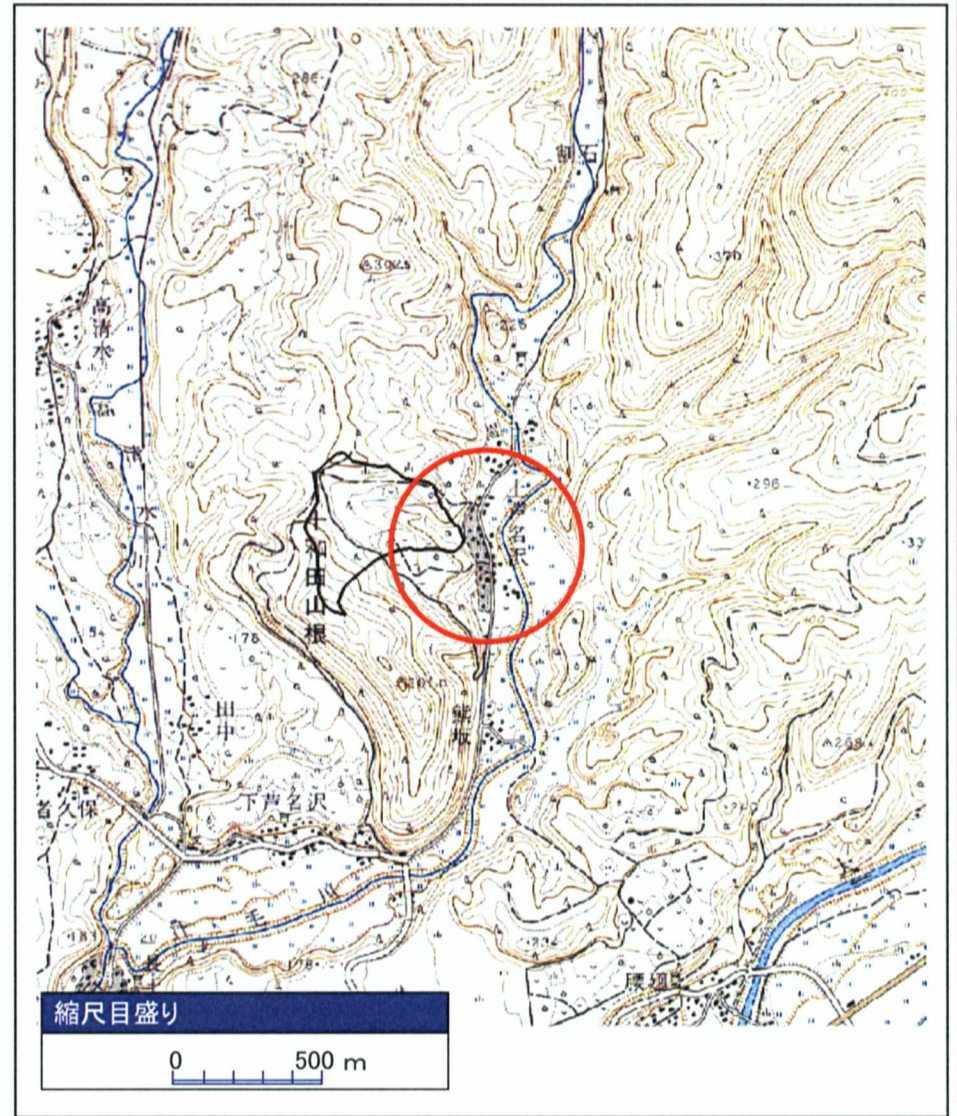


# 土砂災害警戒区域等の指定の公示に係る図書(その1)



(1/200,000)



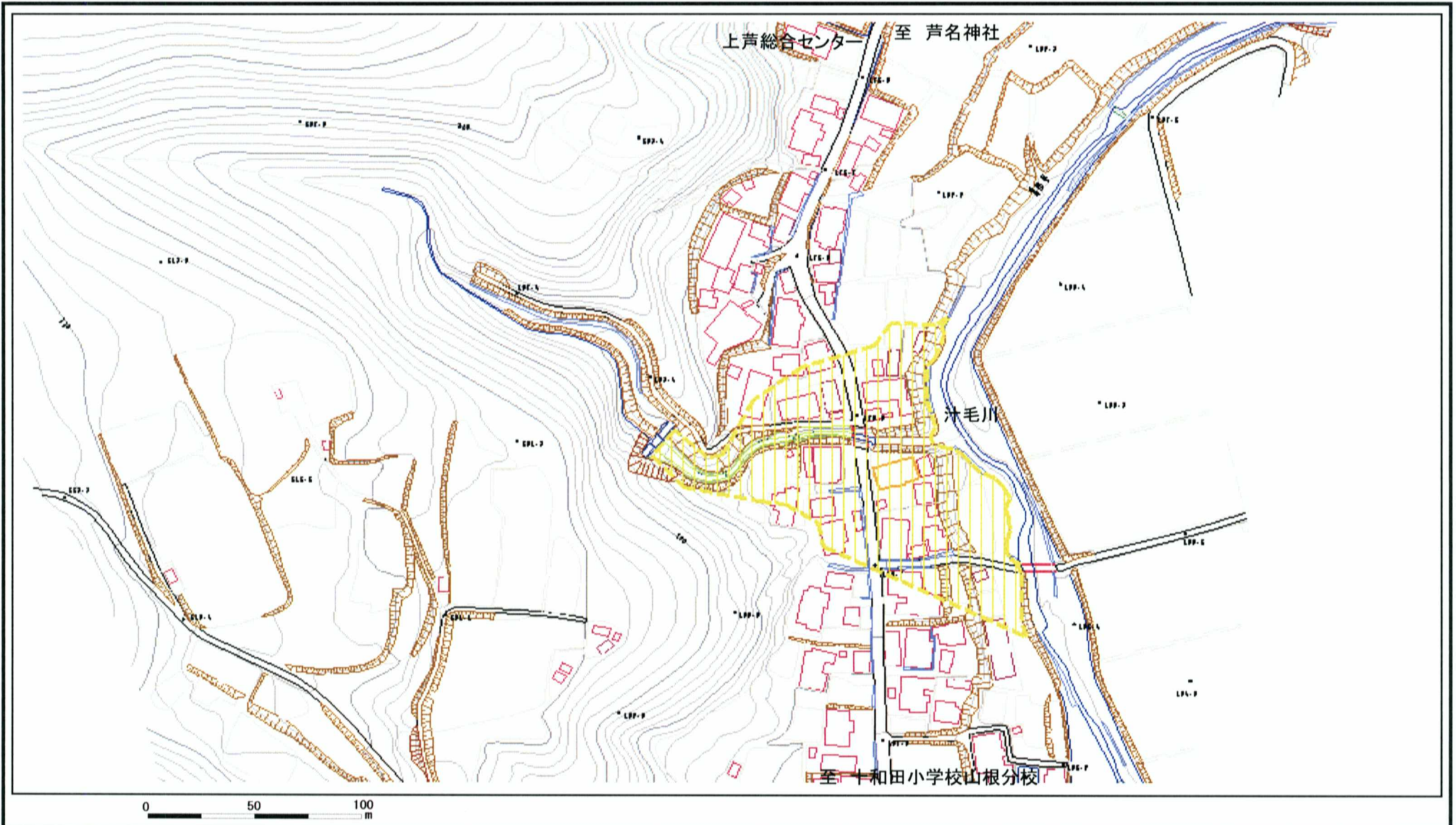
(1/25,000)

様式-1(土)  
土砂災害警戒区域 位置図

自然現象の種類	土石流
箇所番号	209-I-061
箇所名	上芦名沢
所在地	秋田県鹿角市十和田山根字大清水, 長畑, 向田

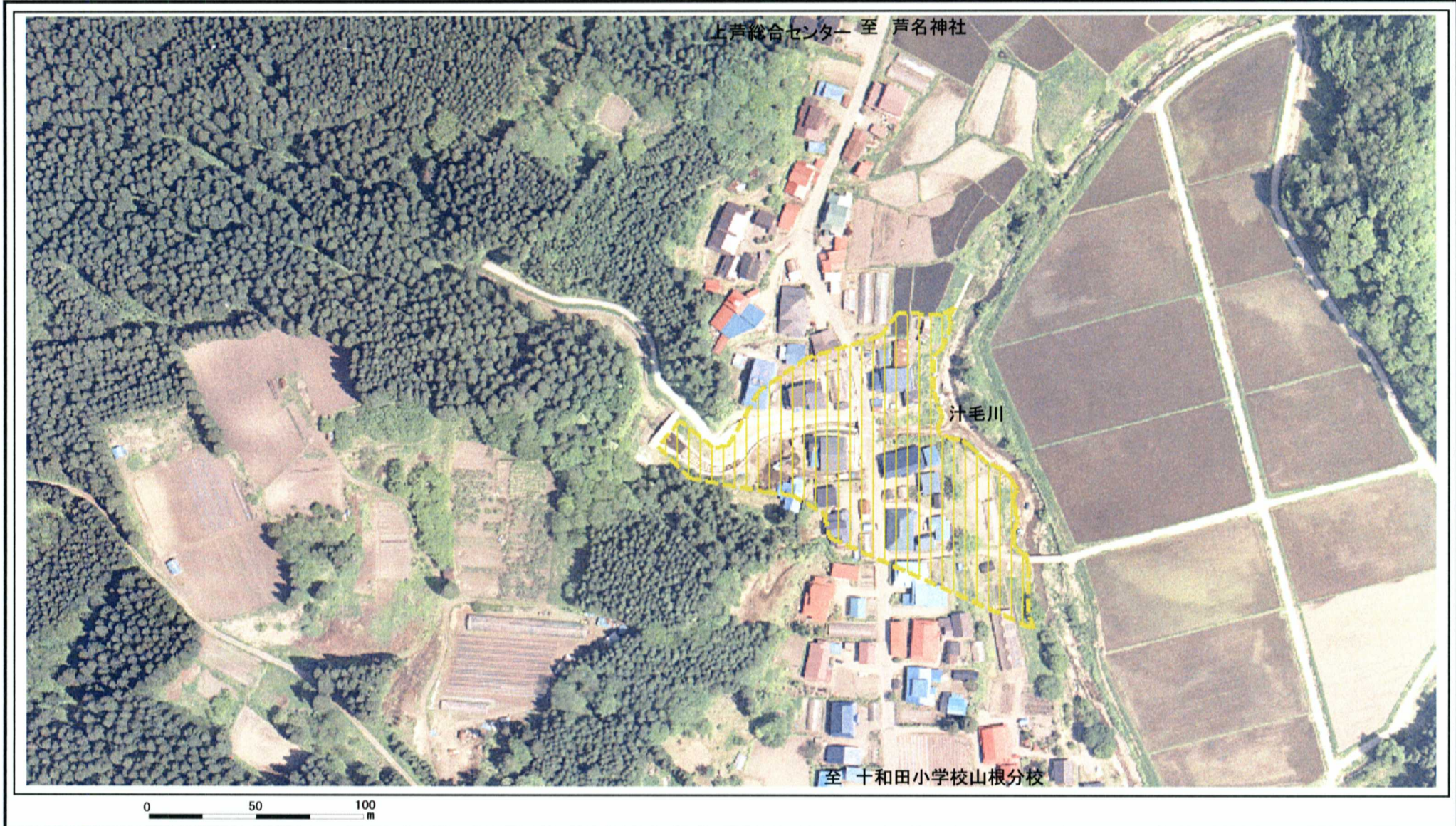
この地図は、国土地理院長の承認を得て、同院発行の1/200,000地勢図, 1/25,000地形図を複製したものです。(承認番号 平16東複第232号)

# 土砂災害警戒区域等の指定の公示に係る図書(その2)



様式-2(土) 土砂災害警戒区域 区域図(その1)	土砂災害防止法施行令第二条の基準に該当する区域		N 縮尺 1:2,500	自然現象の種類	土石流	箇所番号	209-I-061
				告示番号	第838号	箇所名	上芦名沢
				告示年月日	平成18年12月26日	所在地	秋田県鹿角市十和田山根字大清水, 長畑, 向田

# 土砂災害警戒区域等の指定の公示に係る図書(その2)



様式-2(土) 土砂災害警戒区域 区域図(その2)	土砂災害防止法施行令第二条の基準に該当する区域		自然現象の種類 土石流	箇所番号 209-I-061		
					告示番号 第838号	箇所名 上芦名沢
					告示年月日 平成18年12月26日	所在地 秋田県鹿角市十和田山根字大清水, 長畑, 向田