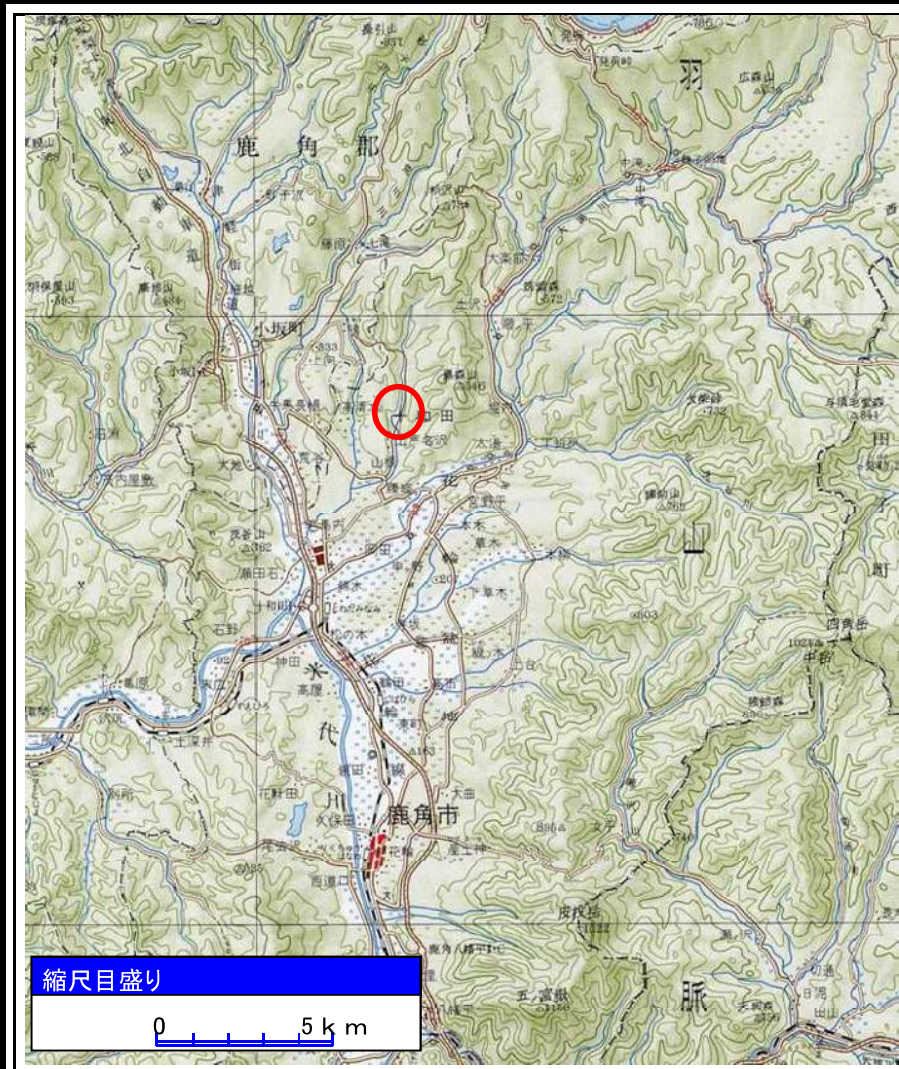
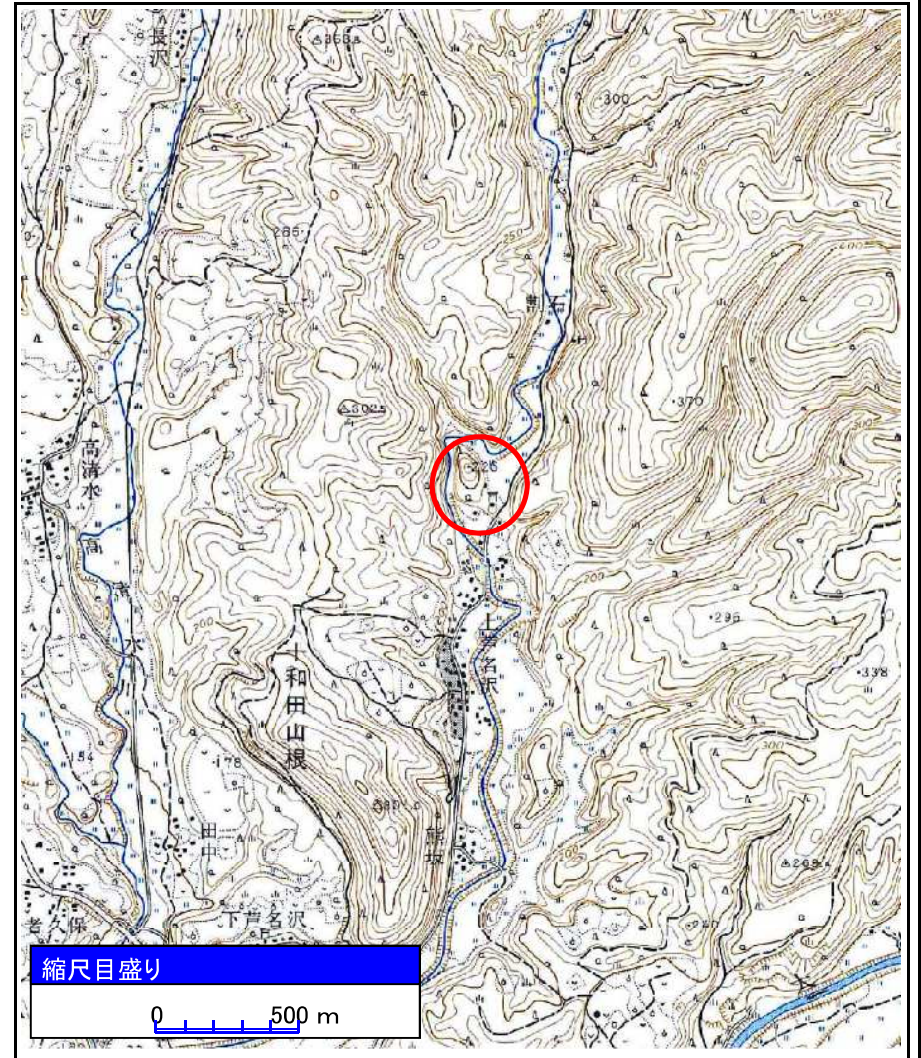


# 土砂災害警戒区域等の指定の公示に係る図書(その1)



(1/200,000)



(1/25,000)

様式-1(急)  
土砂災害警戒区域・土砂災害特別警戒区域  
位置図

自然現象の種類

急傾斜地の崩壊

箇所番号

Ⅱ-37

箇所名

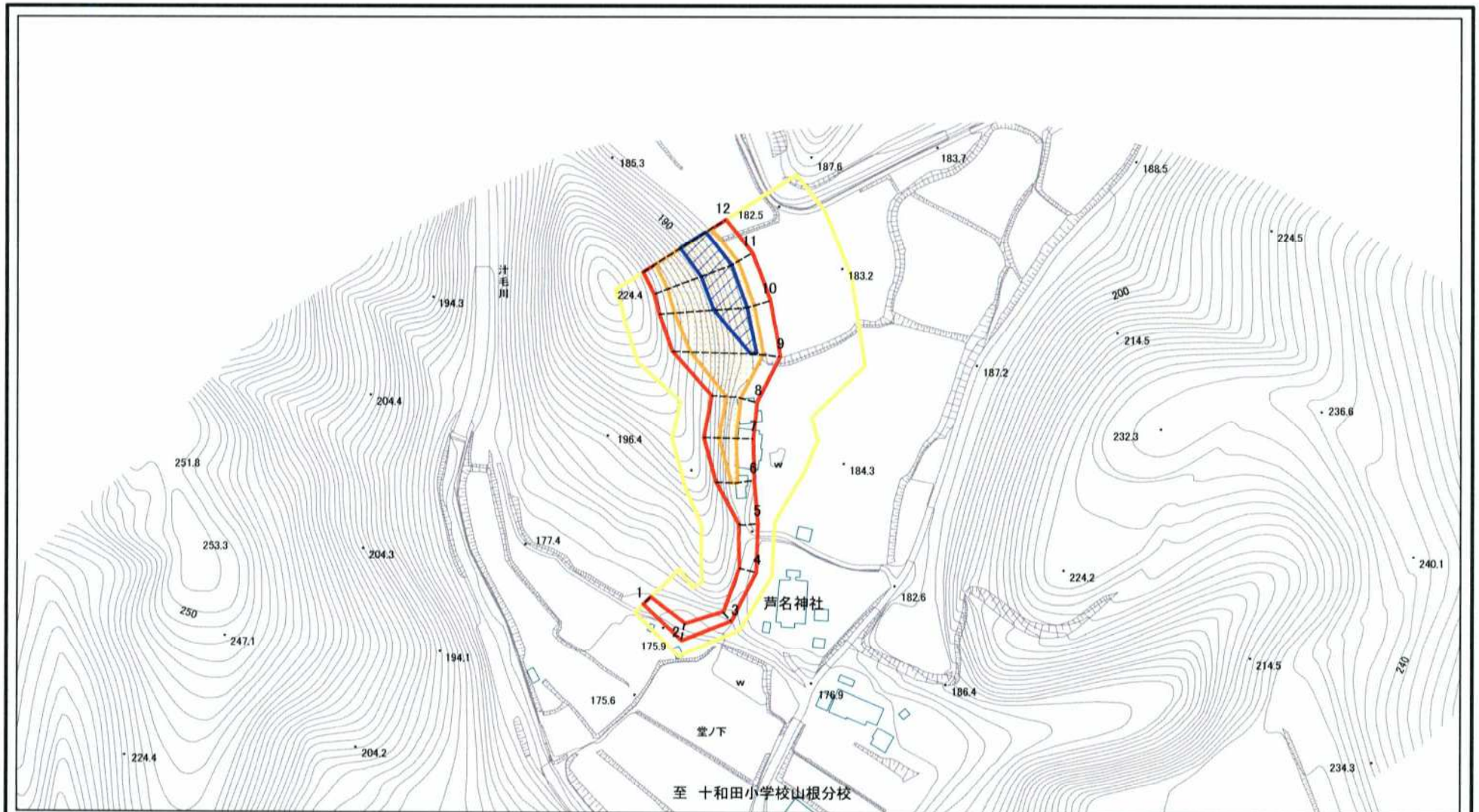
堂ノ下2号

所在地

秋田県鹿角市十和田山根字堂ノ下及び堂ノ上

この地図は、国土地理院長の承認を得て、同院発行の1/200,000地勢図, 1/25,000地形図を複製したものです。(承認番号 平16東複第232号)

# 土砂災害警戒区域等の指定の公示に係る図書(その2)

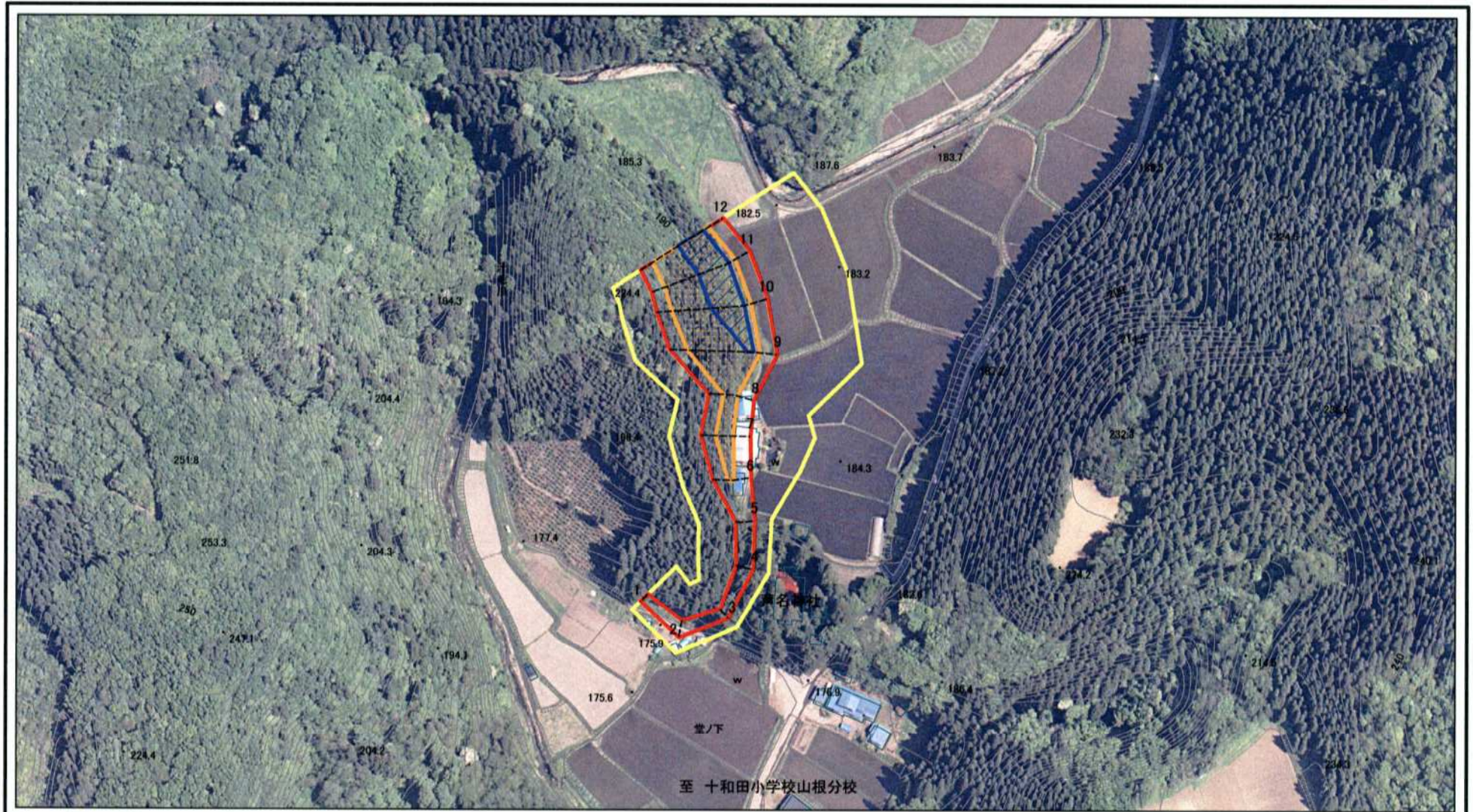


0 25 50 100 m

図中の数字は横断測線番号を示す

<b>様式-2(急)</b> 土砂災害警戒区域・土砂災害特別警戒区域 区域図(その1)	土砂災害防止法施行令第二条の基準に該当する区域		N 縮尺 1:2,500	自然現象の種類	急傾斜地の崩壊	箇所番号	II-37
	土砂災害防止法施行令第三条の基準に該当する区域			告示番号	第295号	箇所名	堂ノ下2号
	それ以外の区域			告示年月日	令和2年6月30日	所在地	秋田県鹿角市十和田山根字堂ノ下及び堂ノ上

# 土砂災害警戒区域等の指定の公示に係る図書(その2)

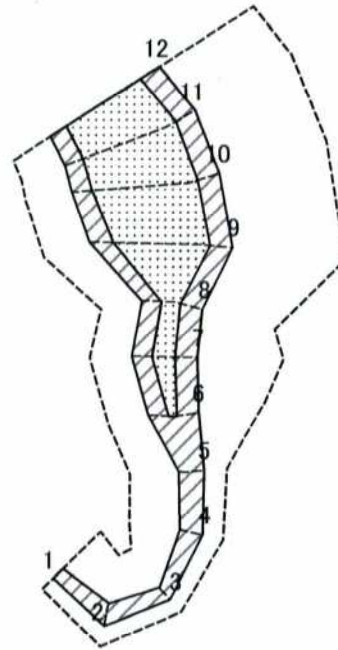


0 25 50 100 m

図中の数字は横断測線番号を示す

様式-2(急) 土砂災害警戒区域・土砂災害特別警戒区域 区域図(その2)	土砂災害防止法施行令第二条の基準に該当する区域		N 縮尺 1:2,500	自然現象の種類	急傾斜地の崩壊	箇所番号	II-37
	土砂災害防止法施行令第三条の基準に該当する区域			告示番号	第295号	箇所名	堂ノ下2号
	土砂等の(移動)高さが1m以下の場合、土砂等の移動による力が100kN/m <sup>2</sup> を超える区域		告示年月日	令和2年6月30日	所在地	秋田県鹿角市十和田山根字堂ノ下及び堂ノ上	
	土砂等の堆積の高さが3mを超える区域						
それ以外の区域							

# 土砂災害警戒区域等の指定の公示に係る図書(その2-2)

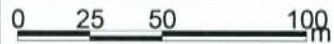
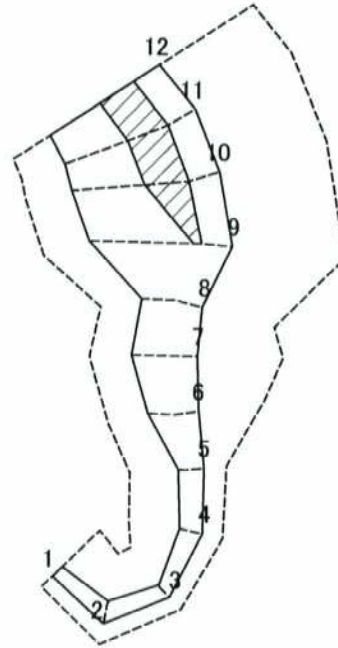


0 25 50 100  
m

図中の数字は横断測線番号を示す

様式-2-2(急) 土砂災害特別警戒区域の区域区分図 (急傾斜地の崩壊に伴う土石等の移動により 建築物の地上部に作用すると想定される力)	土砂災害防止法施行令第二条の基準に該当する区域		N 縮尺 1:2,500	自然現象の種類	急傾斜地の崩壊	箇所番号	II-37
	土砂災害防止法施行令第三条の基準に該当する区域			告示番号	第295号	箇所名	堂ノ下2号
	それ以外の区域			告示年月日	令和2年6月30日	所在地	秋田県鹿角市十和田山根 字堂ノ下及び堂ノ上

# 土砂災害警戒区域等の指定の公示に係る図書(その2-3)



図中の数字は横断測線番号を示す

様式-2-3(急) 土砂災害特別警戒区域の区域区分図 (急傾斜地の崩壊に伴う土石等の堆積により 建築物の地上部に作用すると想定される力)	土砂災害防止法施行令第二条の基準に該当する区域		N 縮尺 1:2,500	自然現象の種類	急傾斜地の崩壊	箇所番号	II-37
	土砂災害防止法施行令第三条の基準に該当する区域	土石等の堆積の高さが3mを超える区域			告示番号	第295号	箇所名
	それ以外の区域			告示年月日	令和2年6月30日	所在地	秋田県鹿角市十和田山根 字堂ノ下及び堂ノ上

