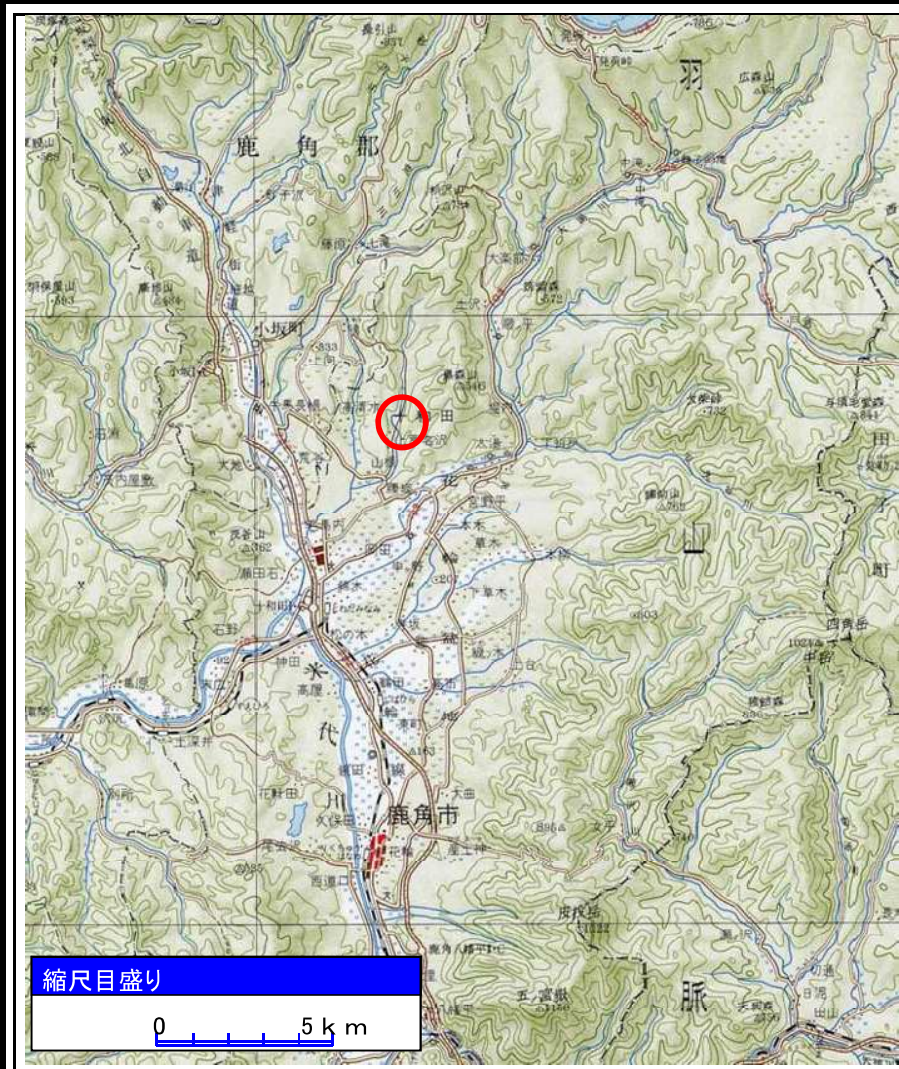
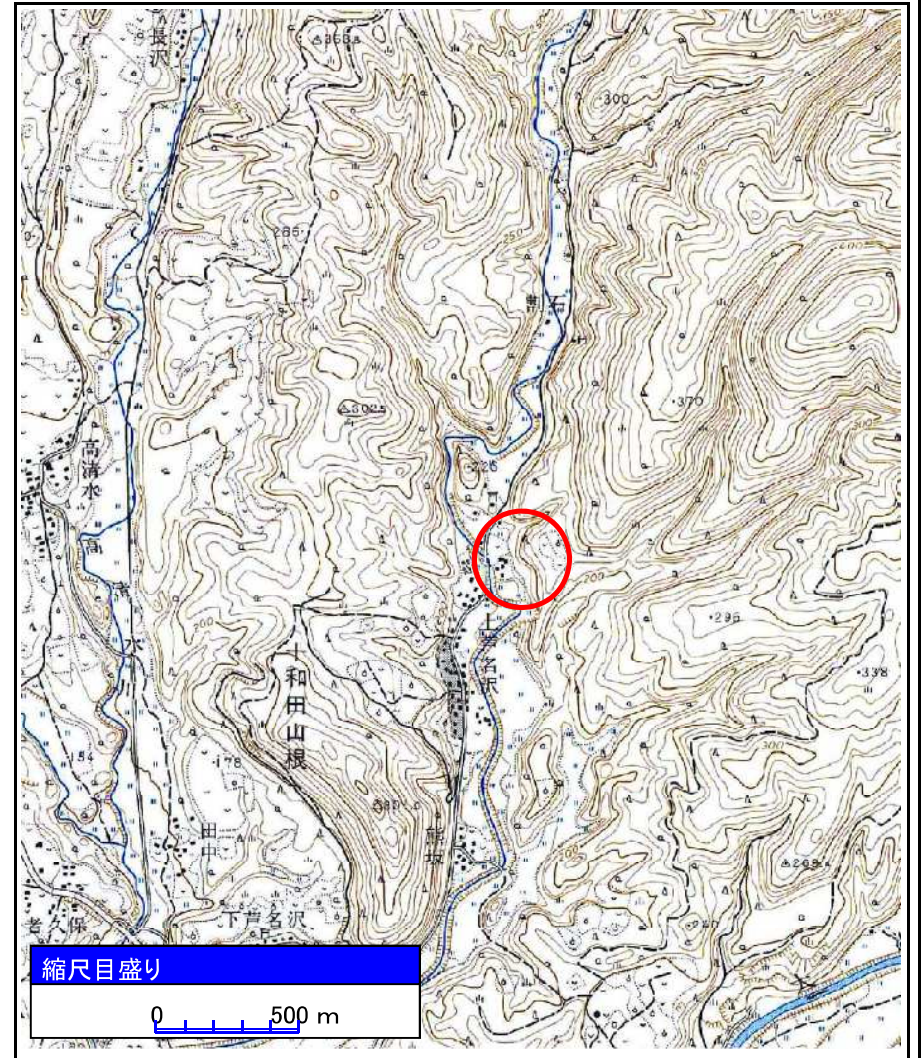


土砂災害警戒区域等の指定の公示に係る図書(その1)



(1/200,000)



(1/25,000)

様式-1(急)
土砂災害警戒区域・土砂災害特別警戒区域
位置図

自然現象の種類

急傾斜地の崩壊

箇所番号

Ⅱ-29-1

箇所名

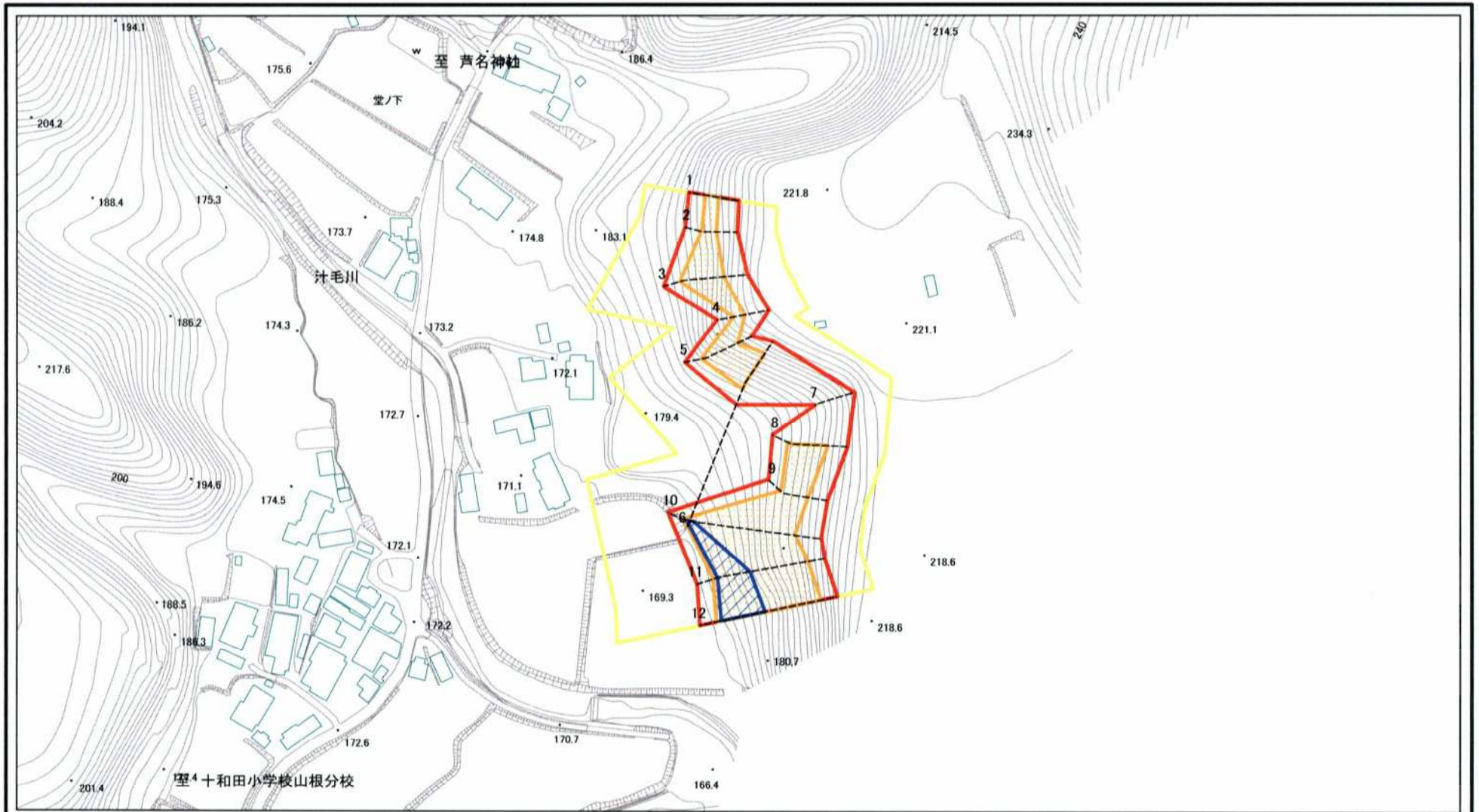
堂ノ下1号-1

所在地

秋田県鹿角市十和田山根字堂ノ下及び野鳥沢

この地図は、国土地理院長の承認を得て、同院発行の1/200,000地勢図、1/25,000地形図を複製したものです。(承認番号 平16東複第232号)

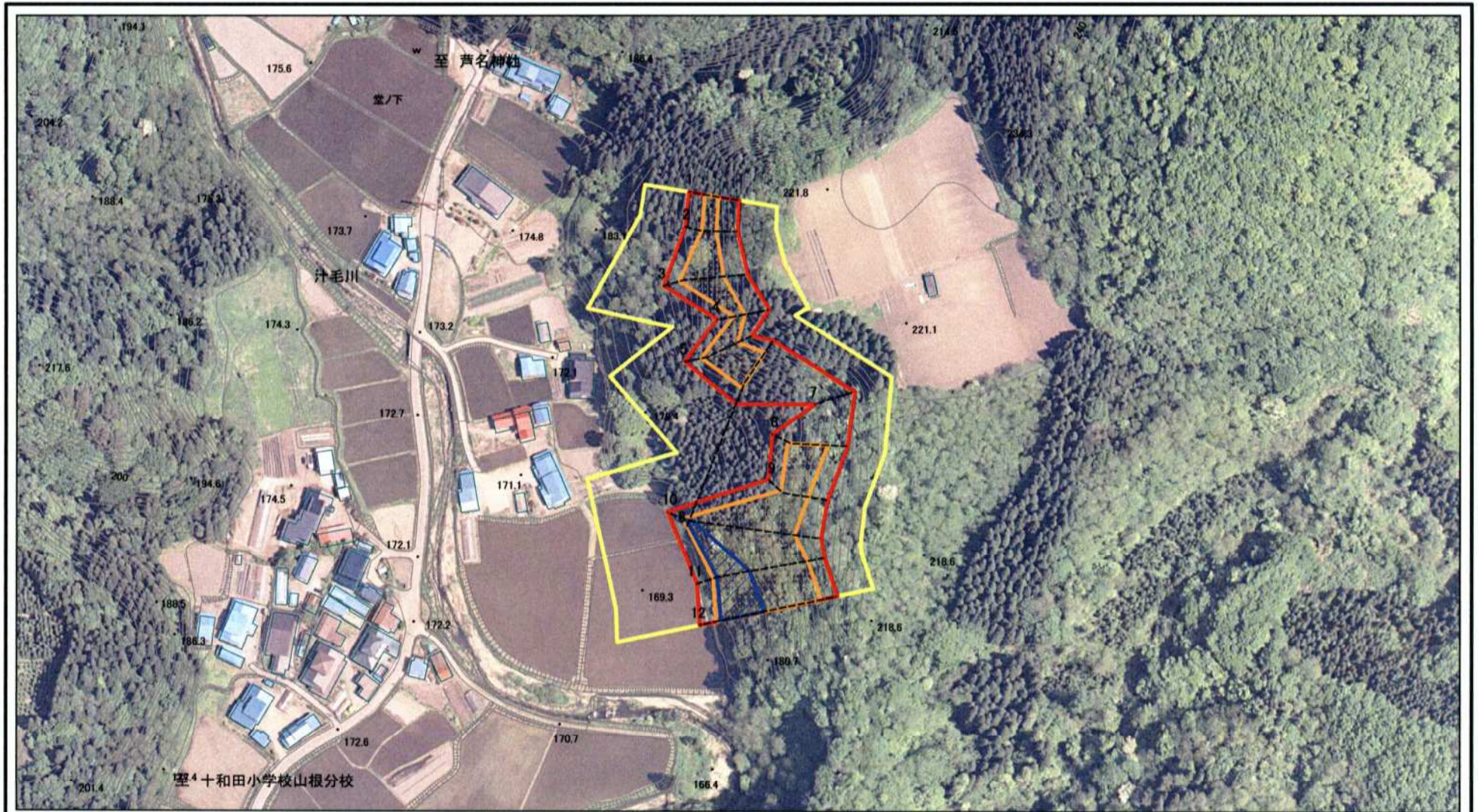
土砂災害警戒区域等の指定の公示に係る図書(その2)



図中の数字は横断測線番号を示す

様式-2(急) 土砂災害警戒区域・土砂災害特別警戒区域 区域図(その1)	土砂災害防止法施行令第二条の基準に該当する区域		N 縮尺 1:2,500	自然現象の種類	急傾斜地の崩壊	箇所番号	II-29-1
	土砂災害防止法施行令第三条の基準に該当する区域			告示番号	第295号	箇所名	堂ノ下1号-1
	土砂等の(移動)高さが1m以下の場合、土砂等の移動による力が100kN/mを超える区域			告示年月日	令和2年6月30日	所在地	秋田県鹿角市十和田山根字堂ノ下及び野鳥沢
	土砂等の堆積の高さが3mを超える区域						
	それ以外の区域						

土砂災害警戒区域等の指定の公示に係る図書(その2)

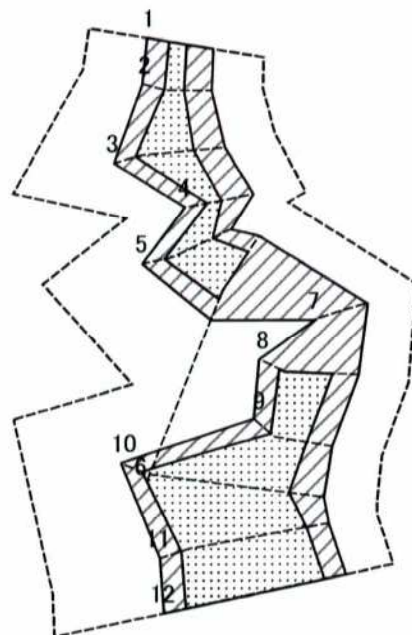


0 25 50 100m

図中の数字は横断測線番号を示す

様式-2(急) 土砂災害警戒区域・土砂災害特別警戒区域 区域図(その2)	土砂災害防止法施行令第二条の基準に該当する区域		N 縮尺 1:2,500	自然現象の種類	急傾斜地の崩壊	箇所番号	II-29-1
	土砂災害防止法施行令第三条の基準に該当する区域			告示番号	第295号	箇所名	堂ノ下1号-1
	土砂等の(移動)高さが1m以下の場合、土砂等の移動による力が100kN/m ² を超える区域			告示年月日	令和2年6月30日	所在地	秋田県鹿角市十和田山根字堂ノ下及び野鳥沢
	土砂等の堆積の高さが3mを超える区域						
	それ以外の区域						

土砂災害警戒区域等の指定の公示に係る図書(その2-2)



0 25 50 100
m

図中の数字は横断測線番号を示す

様式-2-2(急)
土砂災害特別警戒区域の区域区分図
(急傾斜地の崩壊に伴う土石等の移動により
建築物の地上部に作用すると想定される力)

土砂災害防止法施行令第二条の基準に該当する区域

土砂災害防止法 施行令第三条の 基準に該当する 区域	土石等の(移動)高さが1m以下の場合、 土石等の移動による力が100kN/m ² を超える区域	
	それ以外の区域	



N

縮尺

1:2,500

自然現象
の種類

急傾斜地の崩壊

告示番号

第295号

告示年月日

令和2年6月30日

箇所番号

II-29-1

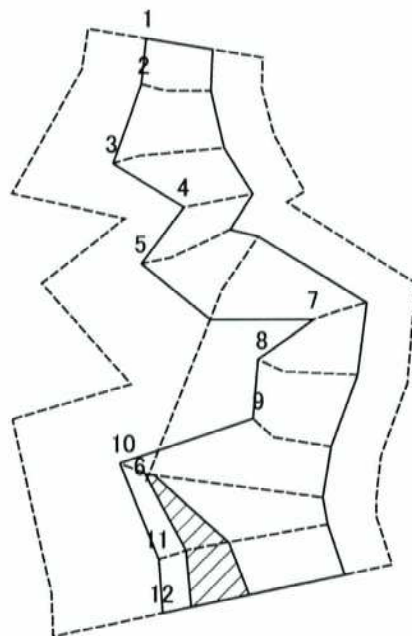
箇所名

堂ノ下1号-1

所在地

秋田県鹿角市十和田山根
字堂ノ下及び野鳥沢

土砂災害警戒区域等の指定の公示に係る図書(その2-3)



0 25 50 100 m

図中の数字は横断測線番号を示す

様式-2-3(急) 土砂災害特別警戒区域の区域区分図 (急傾斜地の崩壊に伴う土石等の堆積により 建築物の地上部に作用すると想定される力)	土砂災害防止法施行令第二条の基準に該当する区域		N 縮尺 1:2,500	自然現象の種類	急傾斜地の崩壊	箇所番号	II-29-1
	土砂災害防止法施行令第三条の基準に該当する区域			告示番号	第295号	箇所名	堂ノ下1号-1
	それ以外の区域			告示年月日	令和2年6月30日	所在地	秋田県鹿角市十和田山根 字堂ノ下及び野鳥沢

土砂災害警戒区域等の指定の公示に係る図書(その3)

横断測線の区間	土石等の移動により建築物の地上部に作用すると想定される力				土石等の堆積により建築物の地上部に作用すると想定される力			
	土石等の(移動)高さが1m以下の場合、土石等の移動による力が100kN/m ² を超える区域		それ以外の区域		土石等の堆積の高さが3mを超える区域		それ以外の区域	
	力の大きさのうち最大のもの (kN/m ²)	土石等の高さ (m)	力の大きさのうち最大のもの (kN/m ²)	土石等の高さ (m)	力の大きさのうち最大のもの (kN/m ²)	土石等の高さ (m)	力の大きさのうち最大のもの (kN/m ²)	土石等の高さ (m)
1 ~ 2	113.70	1.00	-	-	-	-	10.27	2.03
2 ~ 3	114.85	1.00	-	-	-	-	11.11	2.20
3 ~ 4	128.13	1.00	-	-	-	-	12.40	2.45
4 ~ 5	110.05	1.00	-	-	-	-	9.98	1.97
5 ~ 6	142.12	1.00	-	-	-	-	13.75	2.72
6 ~ 7	147.54	1.00	-	-	16.46	3.26	-	-
7 ~ 8	-	-	99.22	1.00	-	-	9.93	1.97
8 ~ 9	133.08	1.00	-	-	-	-	12.83	2.54
9 ~ 10	126.77	1.00	-	-	-	-	11.29	2.23
10 ~ 11	134.47	1.00	-	-	16.52	3.27	-	-
11 ~ 12	153.55	1.00	-	-	17.92	3.55	-	-
12 ~	156.74	1.00	-	-	18.14	3.59	-	-

様式-3(急) 建築物の構造の規制に必要な衝撃に関する事項	自然現象の種類	急傾斜地の崩壊	箇所番号	II-29-1
	告示番号	第295号	箇所名	堂ノ下1号-1
	告示年月日	令和2年6月30日	所在地	秋田県鹿角市十和田山根字堂ノ下及び野鳥沢