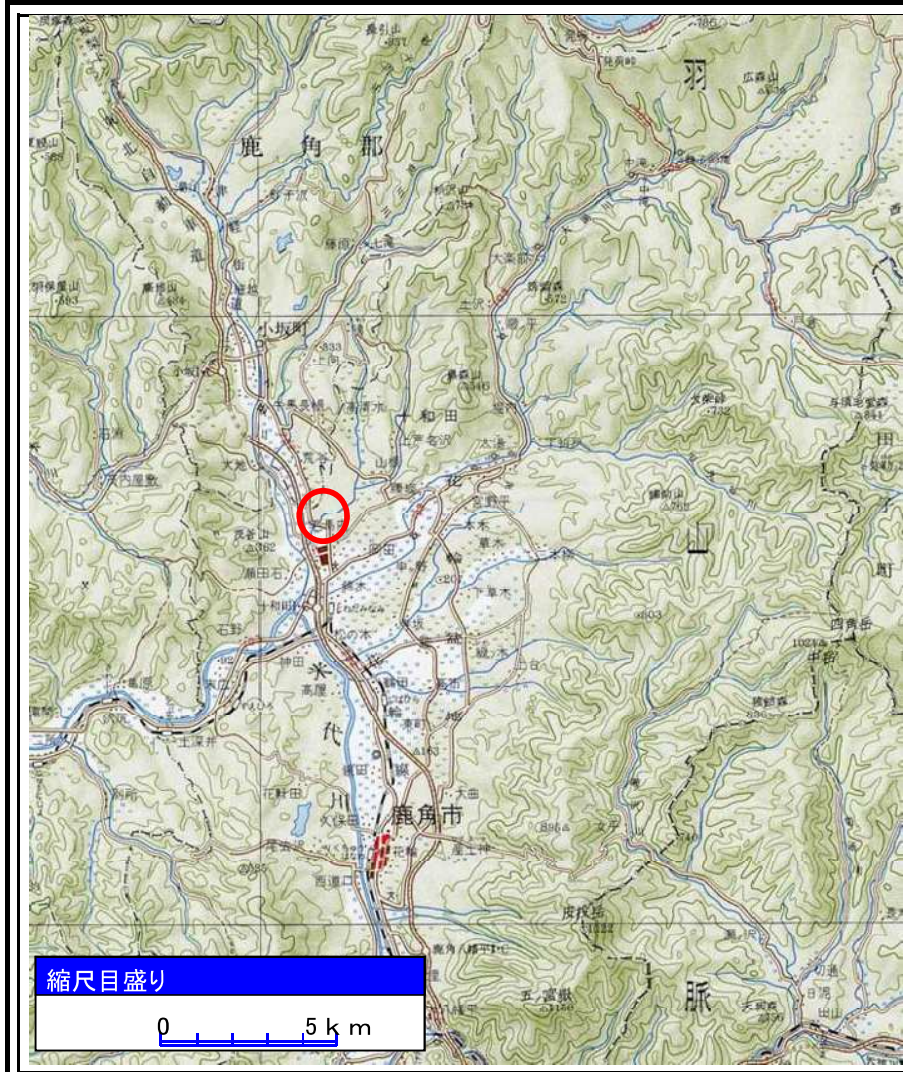
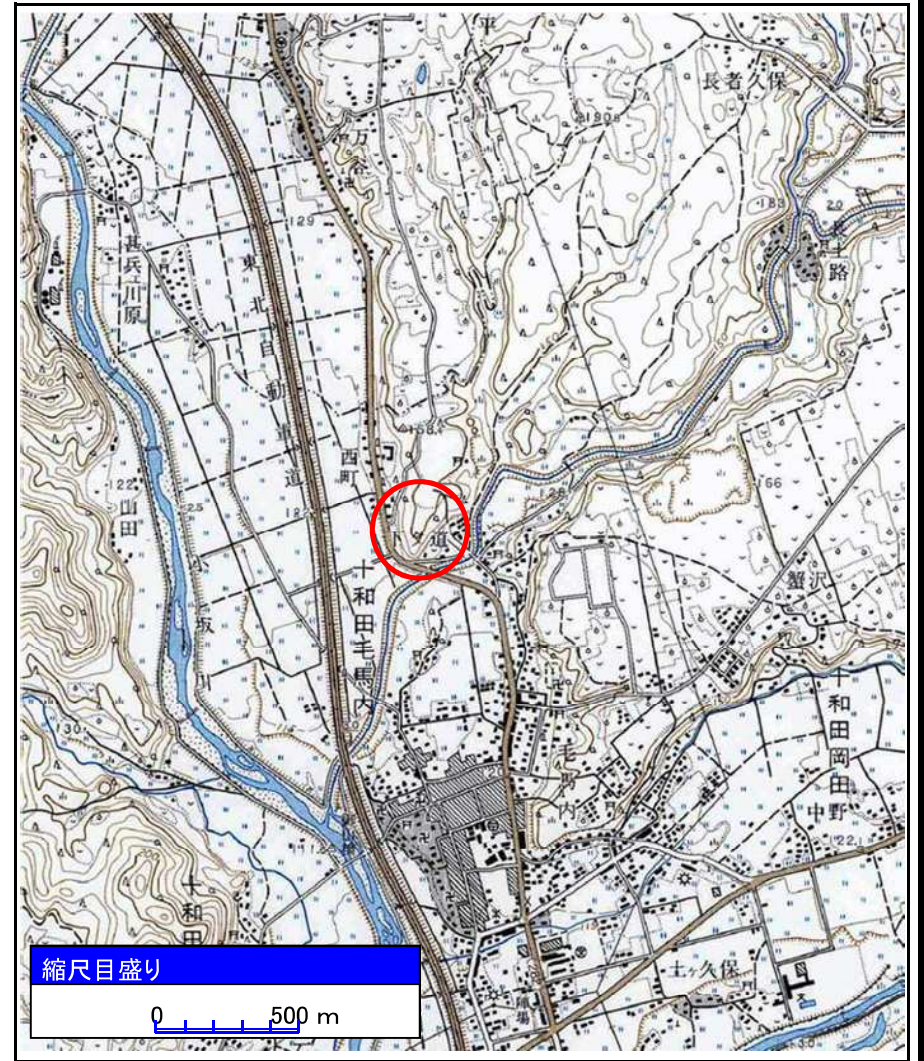


土砂災害警戒区域等の指定の公示に係る図書(その1)



(1/200,000)

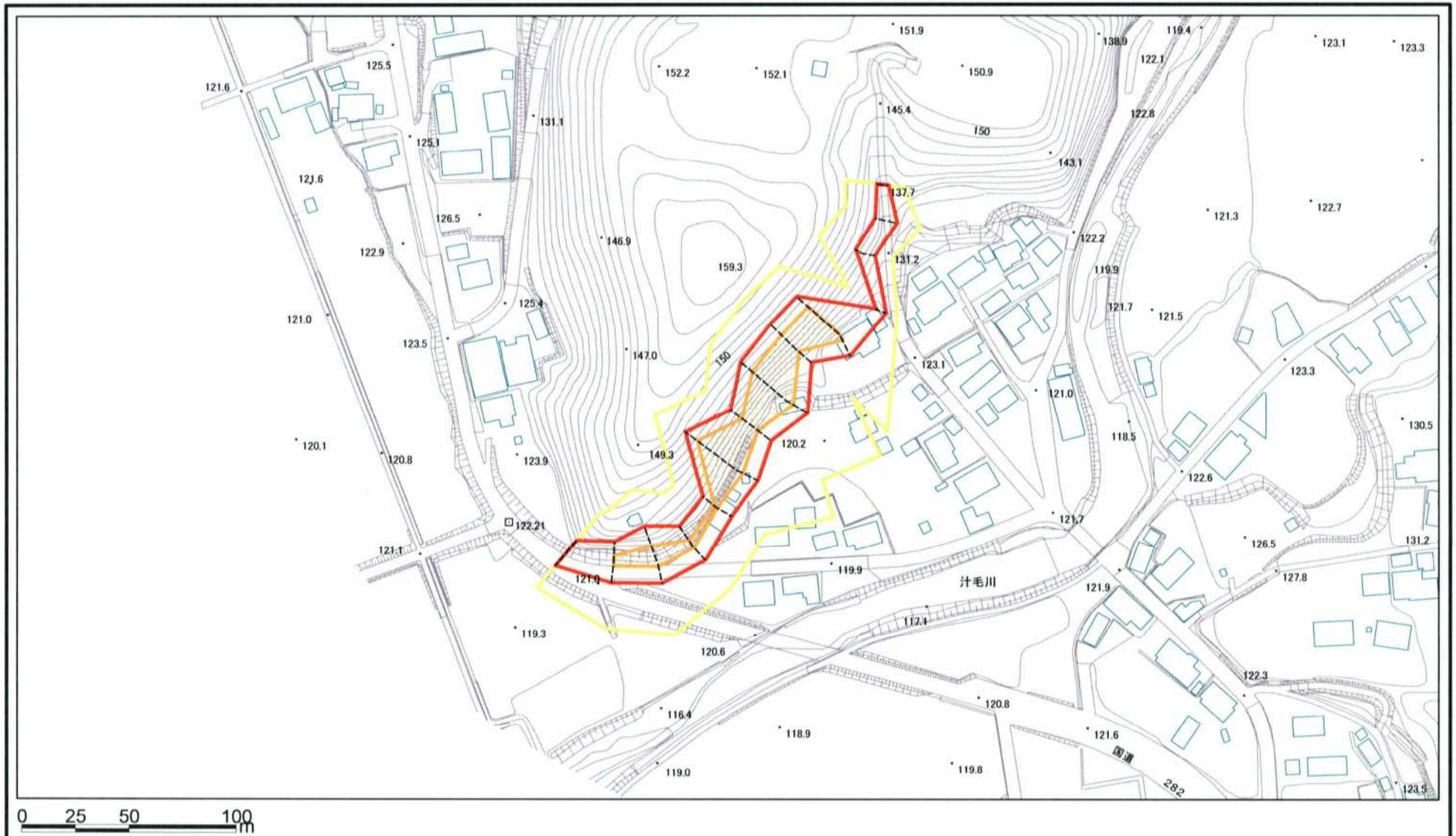


(1/25,000)

様式-1(急) 土砂災害警戒区域・土砂災害特別警戒区域 位置図	自然現象の種類	急傾斜地の崩壊
	箇所番号	Ⅱ-5-1
	箇所名	下夕道-1
	所在地	秋田県鹿角市十和田毛馬内字下夕道及び前館

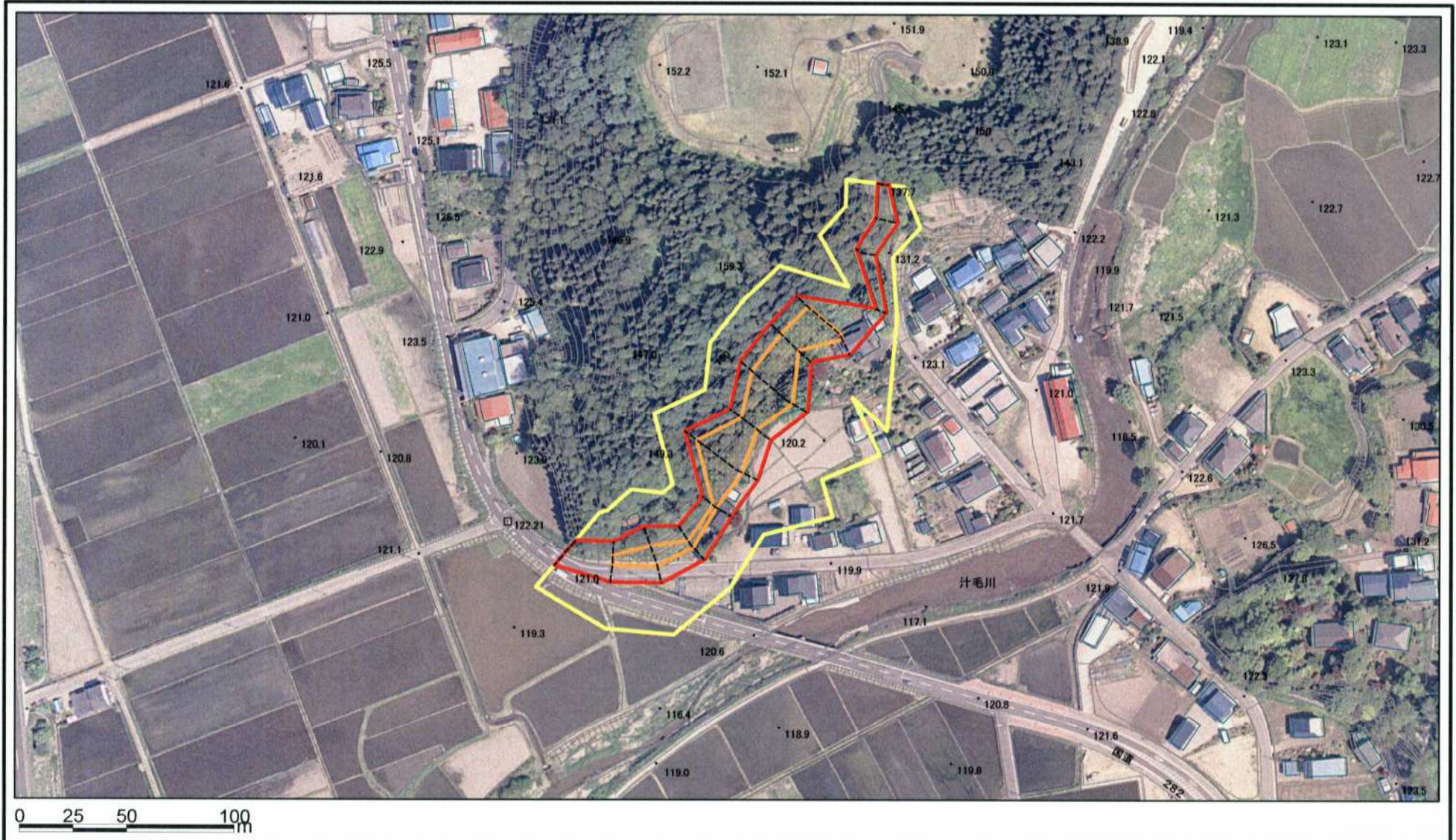
この地図は、国土地理院長の承認を得て、同院発行の1/200,000地勢図、1/25,000地形図を複製したものです。(承認番号 平16東複第232号)

土砂災害警戒区域等の指定の公示に係る図書(その2)



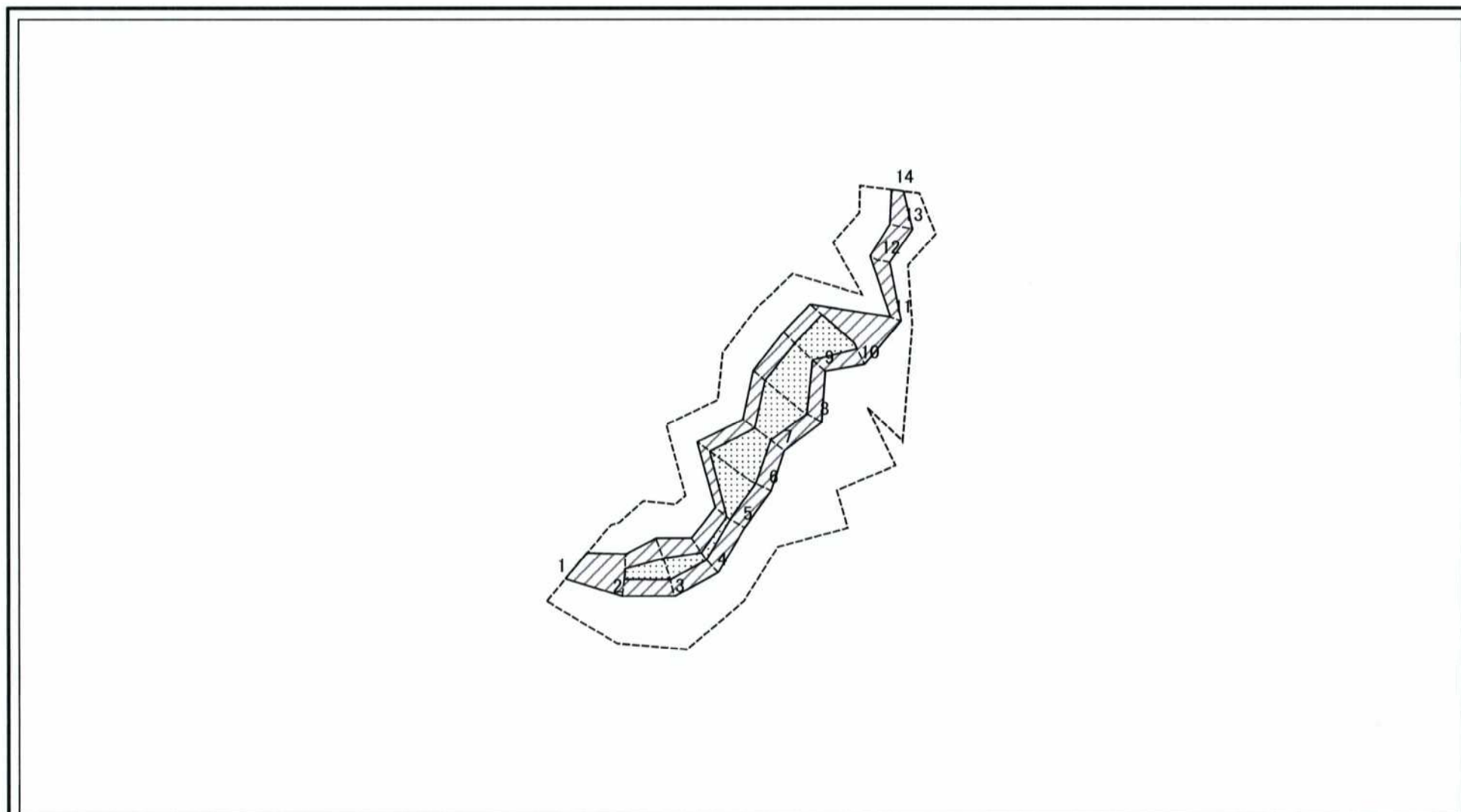
様式-2(急) 土砂災害警戒区域・土砂災害特別警戒区域 区域図(その1)	土砂災害防止法施行令第二条の基準に該当する区域		N 縮尺 1:2,500	自然現象の種類	急傾斜地の崩壊	箇所番号	II-5-1
	土砂災害防止法施行令第三条の基準に該当する区域			告示番号	第295号	箇所名	下夕道-1
	土砂等の(移動)高さが1m以下の場合、土砂等の移動による力が100kN/mを超える区域			告示年月日	令和2年6月30日	所在地	秋田県鹿角市十和田毛馬内字下夕道及び前館
	土砂等の堆積の高さが3mを超える区域						
	それ以外の区域						

土砂災害警戒区域等の指定の公示に係る図書(その2)



様式-2(急) 土砂災害警戒区域・土砂災害特別警戒区域 区域図(その2)	土砂災害防止法施行令第二条の基準に該当する区域		N 縮尺 1:2,500	自然現象の種類	急傾斜地の崩壊	箇所番号	II-5-1
	土砂災害防止法施行令第三条の基準に該当する区域			告示番号	第295号	箇所名	下夕道-1
	土砂等の(移動)高さが1m以下の場合、土砂等の移動による力が100kN/mを超える区域		告示年月日	令和2年6月30日	所在地	秋田県鹿角市十和田毛馬内字下夕道及び前館	
	土砂等の堆積の高さが3mを超える区域						
	それ以外の区域						

土砂災害警戒区域等の指定の公示に係る図書(その2-2)

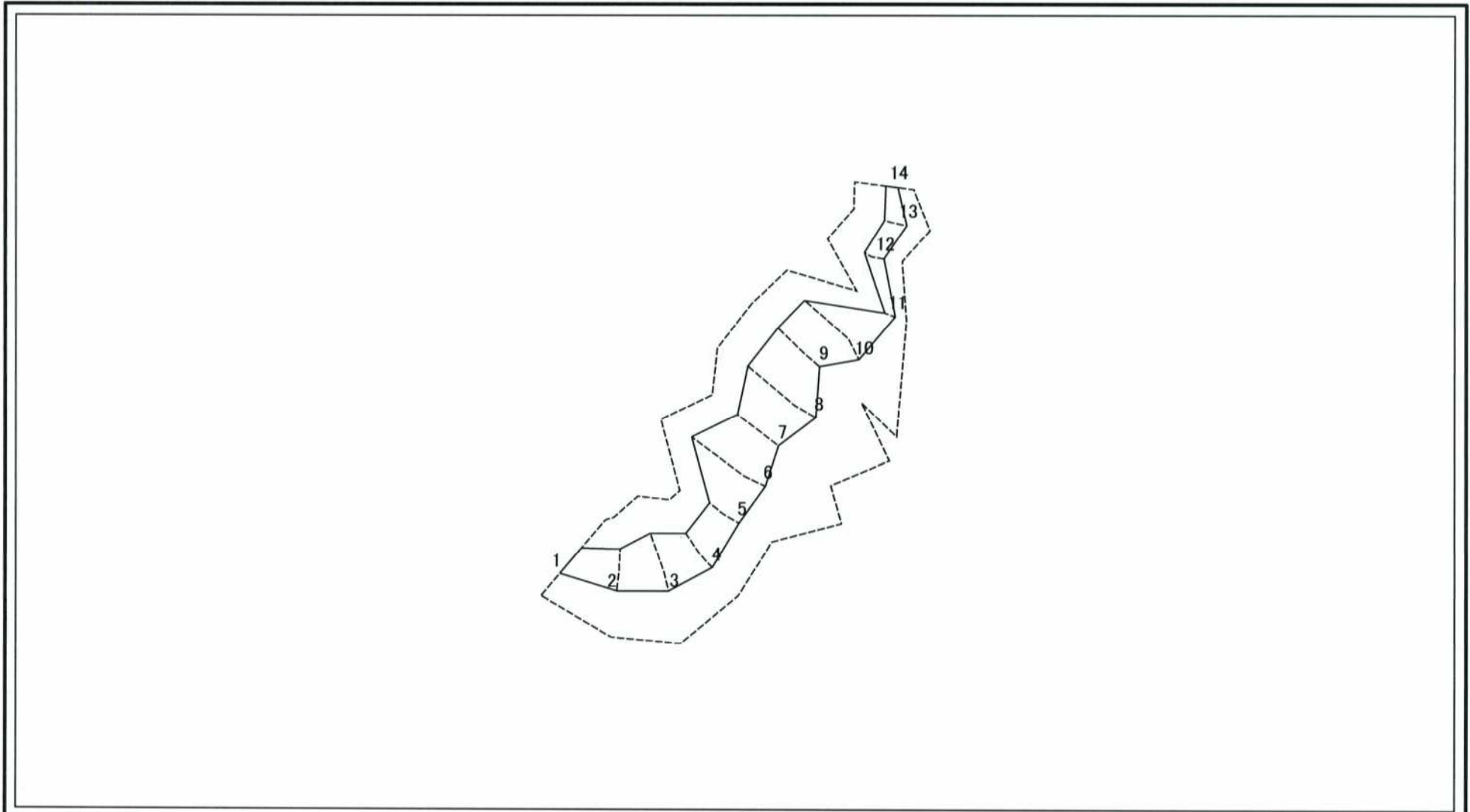


0 25 50 100 m

図中の数字は横断測線番号を示す

様式-2-2(急) 土砂災害特別警戒区域の区域区分図 (急傾斜地の崩壊に伴う土石等の移動により 建築物の地上部に作用すると想定される力)	土砂災害防止法施行令第二条の基準に該当する区域		N 縮尺 1:2,500	自然現象の種類	急傾斜地の崩壊	箇所番号	II-5-1
	土砂災害防止法施行令第三条の基準に該当する区域			告示番号	第295号	箇所名	下夕道-1
	それ以外の区域			告示年月日	令和2年6月30日	所在地	秋田県鹿角市十和田毛馬内 字下夕道及び前館

土砂災害警戒区域等の指定の公示に係る図書(その2-3)



0 25 50 100 m

図中の数字は横断測線番号を示す

様式-2-3(急) 土砂災害特別警戒区域の区域区分図 (急傾斜地の崩壊に伴う土石等の堆積により 建築物の地上部に作用すると想定される力)	土砂災害防止法施行令第二条の基準に該当する区域			N 縮尺 1:2,500	自然現象の種類	急傾斜地の崩壊	箇所番号	II-5-1
	土砂災害防止法施行令第三条の基準に該当する区域	土石等の堆積の高さが3mを超える区域			告示番号	第295号	箇所名	下夕道-1
	それ以外の区域				告示年月日	令和2年6月30日	所在地	秋田県鹿角市十和田毛馬内 字下夕道及び前館

土砂災害警戒区域等の指定の公示に係る図書(その3)

横断測線の区間	土石等の移動により建築物の地上部に作用すると想定される力				土石等の堆積により建築物の地上部に作用すると想定される力				横断測線の区間	土石等の移動により建築物の地上部に作用すると想定される力				土石等の堆積により建築物の地上部に作用すると想定される力			
	土石等の(移動)高さが1m以下の場合、土石等の移動による力が100kN/m ² を超える区域		それ以外の区域		土石等の堆積の高さが3mを超える区域		それ以外の区域			土石等の(移動)高さが1m以下の場合、土石等の移動による力が100kN/m ² を超える区域		それ以外の区域		土石等の堆積の高さが3mを超える区域		それ以外の区域	
	力の大きさのうち最大のもの (kN/m ²)	土石等の高さ (m)	力の大きさのうち最大のもの (kN/m ²)	土石等の高さ (m)	力の大きさのうち最大のもの (kN/m ²)	土石等の高さ (m)	力の大きさのうち最大のもの (kN/m ²)	土石等の高さ (m)		力の大きさのうち最大のもの (kN/m ²)	土石等の高さ (m)	力の大きさのうち最大のもの (kN/m ²)	土石等の高さ (m)	力の大きさのうち最大のもの (kN/m ²)	土石等の高さ (m)	力の大きさのうち最大のもの (kN/m ²)	土石等の高さ (m)
1 ~ 2	-	-	99.37	1.00	-	-	10.74	2.12	~								
2 ~ 3	116.69	1.00	-	-	-	-	13.35	2.64	~								
3 ~ 4	119.75	1.00	-	-	-	-	11.05	2.19	~								
4 ~ 5	111.25	1.00	-	-	-	-	10.63	2.10	~								
5 ~ 6	107.33	1.00	-	-	-	-	12.21	2.42	~								
6 ~ 7	150.75	1.00	-	-	15.53	3.07	-	-	~								
7 ~ 8	128.80	1.00	-	-	-	-	13.71	2.71	~								
8 ~ 9	149.24	1.00	-	-	15.49	3.06	-	-	~								
9 ~ 10	129.17	1.00	-	-	-	-	11.93	2.36	~								
10 ~ 11	146.20	1.00	-	-	15.34	3.04	-	-	~								
11 ~ 12	-	-	61.21	1.00	-	-	8.92	1.76	~								
12 ~ 13	-	-	74.29	1.00	-	-	8.04	1.59	~								
13 ~ 14	-	-	84.24	1.00	-	-	9.89	1.96	~								
14 ~	-	-	58.70	1.00	-	-	10.43	2.06	~								
									~								
									~								
									~								
									~								
									~								
									~								
									~								
									~								
									~								
									~								
									~								
									~								
									~								

様式-3(急) 建築物の構造の規制に必要な衝撃に関する事項	自然現象の種類	急傾斜地の崩壊	箇所番号	II-5-1
	告示番号	第295号	箇所名	下夕道-1
	告示年月日	令和2年6月30日	所在地	秋田県鹿角市十和田毛馬内字下夕道及び前館