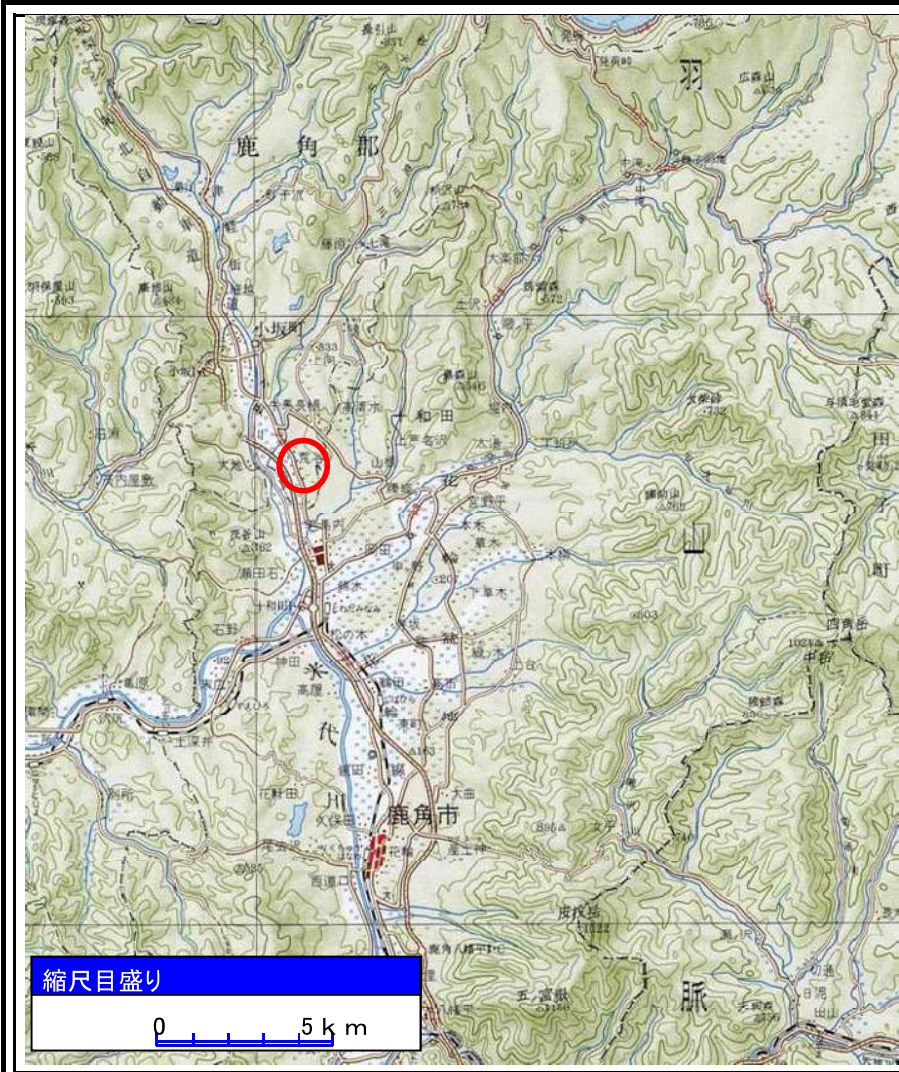
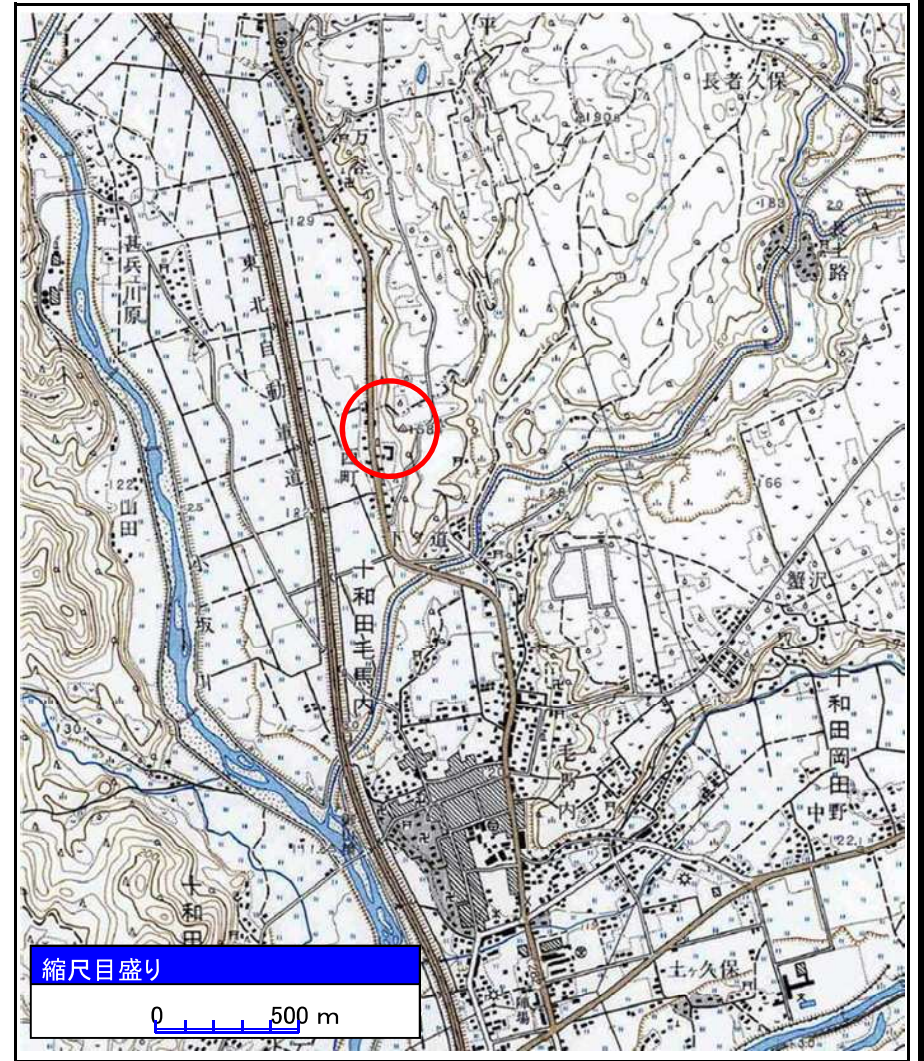


# 土砂災害警戒区域等の指定の公示に係る図書(その1)



(1/200,000)

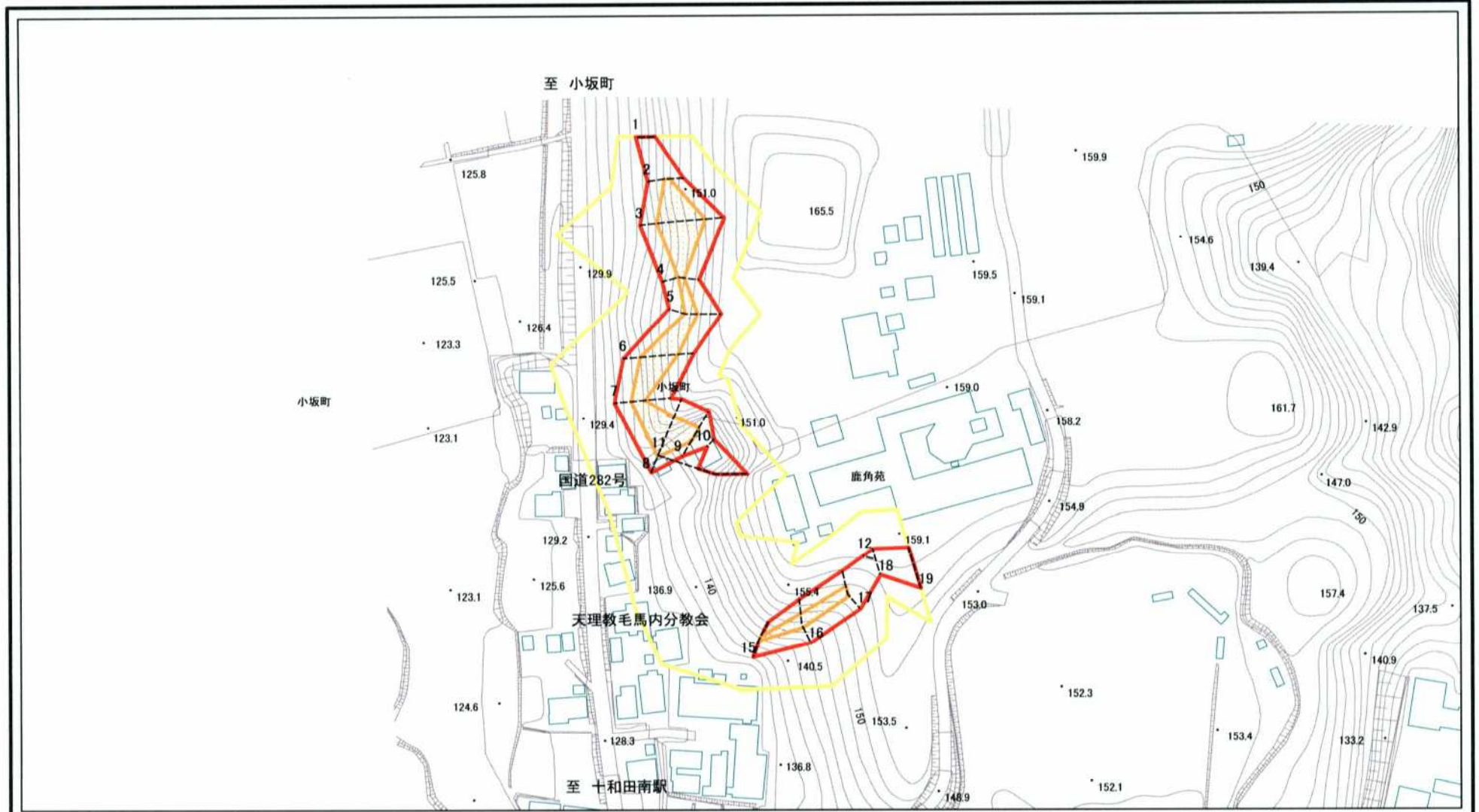


(1/25,000)

様式-1(急) 土砂災害警戒区域・土砂災害特別警戒区域 位置図	自然現象の種類	急傾斜地の崩壊
	箇所番号	I-28
	箇所名	毛馬内古館
	所在地	秋田県鹿角市十和田毛馬内字古館及び小比泥並びに鹿角郡小坂町荒谷字野月及び横道

この地図は、国土地理院長の承認を得て、同院発行の1/200,000地勢図、1/25,000地形図を複製したものです。(承認番号 平16東複第232号)

# 土砂災害警戒区域等の指定の公示に係る図書(その2)

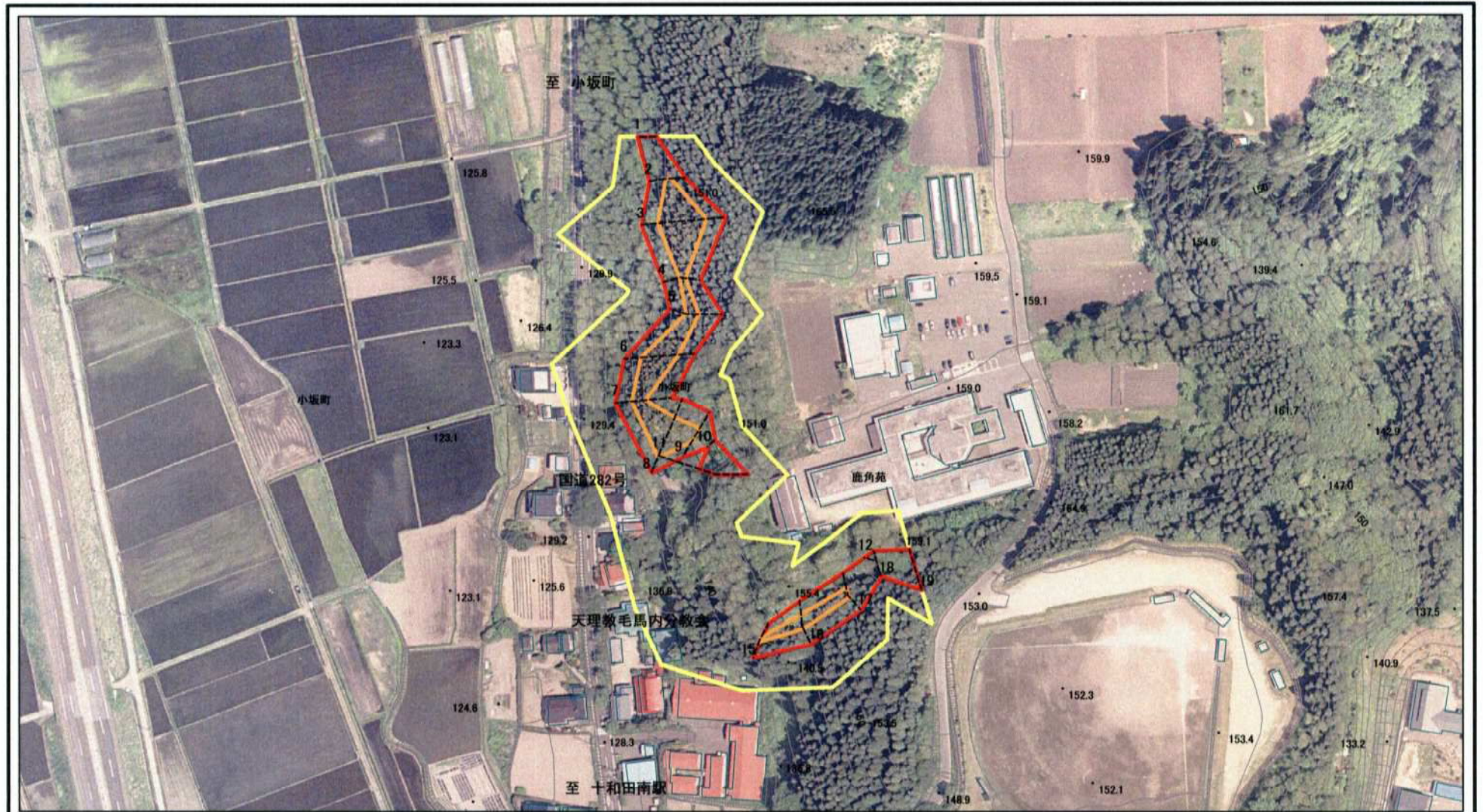


0 25 50 100 m

図中の数字は横断測線番号を示す

様式-2(急) 土砂災害警戒区域・土砂災害特別警戒区域 区域図(その1)	土砂災害防止法施行令第二条の基準に該当する区域		N 縮尺 1:2,500	自然現象の種類	急傾斜地の崩壊	箇所番号	I-28
	土砂災害防止法施行令第三条の基準に該当する区域			告示番号	第295号	箇所名	毛馬内古館
	土砂等の(移動)高さが1m以下の場合、土砂等の移動による力が100kN/m <sup>2</sup> を超える区域			告示年月日	令和2年6月30日	所在地	秋田県鹿角市十和田毛馬内字古館及び小比泥並びに鹿角郡小坂町荒谷字野月及び横道
	土砂等の堆積の高さが3mを超える区域						
	それ以外の区域						

# 土砂災害警戒区域等の指定の公示に係る図書(その2)

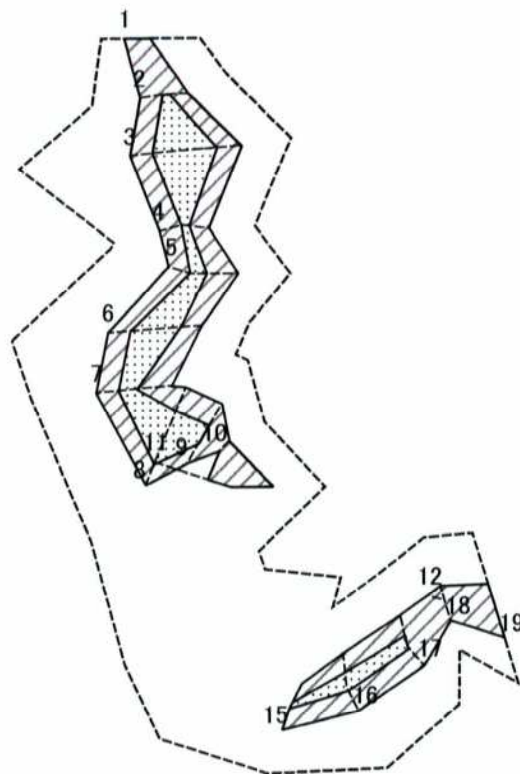


0 25 50 100 m

図中の数字は横断測線番号を示す

様式-2(急) 土砂災害警戒区域・土砂災害特別警戒区域 区域図(その2)	土砂災害防止法施行令第二条の基準に該当する区域		N 縮尺 1:2,500	自然現象の種類	急傾斜地の崩壊	箇所番号	I-28
	土砂災害防止法施行令第三条の基準に該当する区域			告示番号	第295号	箇所名	毛馬内古館
	土砂等の(移動)高さが1m以下の場合、土砂等の移動による力が100kN/mを超える区域		告示年月日	令和2年6月30日	所在地	秋田県鹿角市十和田毛馬内字古館及び小比泥並びに鹿角郡小坂町荒谷字野月及び横道	
	土砂等の堆積の高さが3mを超える区域						
	それ以外の区域						

# 土砂災害警戒区域等の指定の公示に係る図書(その2-2)



0 25 50 100 m

図中の数字は横断測線番号を示す

様式-2-2(急)  
土砂災害特別警戒区域の区域区分図  
(急傾斜地の崩壊に伴う土石等の移動により建築物の地上部に作用すると想定される力)

土砂災害防止法施行令第2条の基準に該当する区域



土砂災害防止法  
施行令第3条の  
基準に該当する  
区域

それ以外の区域



N

縮尺

1:2,500

自然現象  
の種類

告示番号

告示年月日

急傾斜地の崩壊

第295号

令和2年6月30日

箇所番号

箇所名

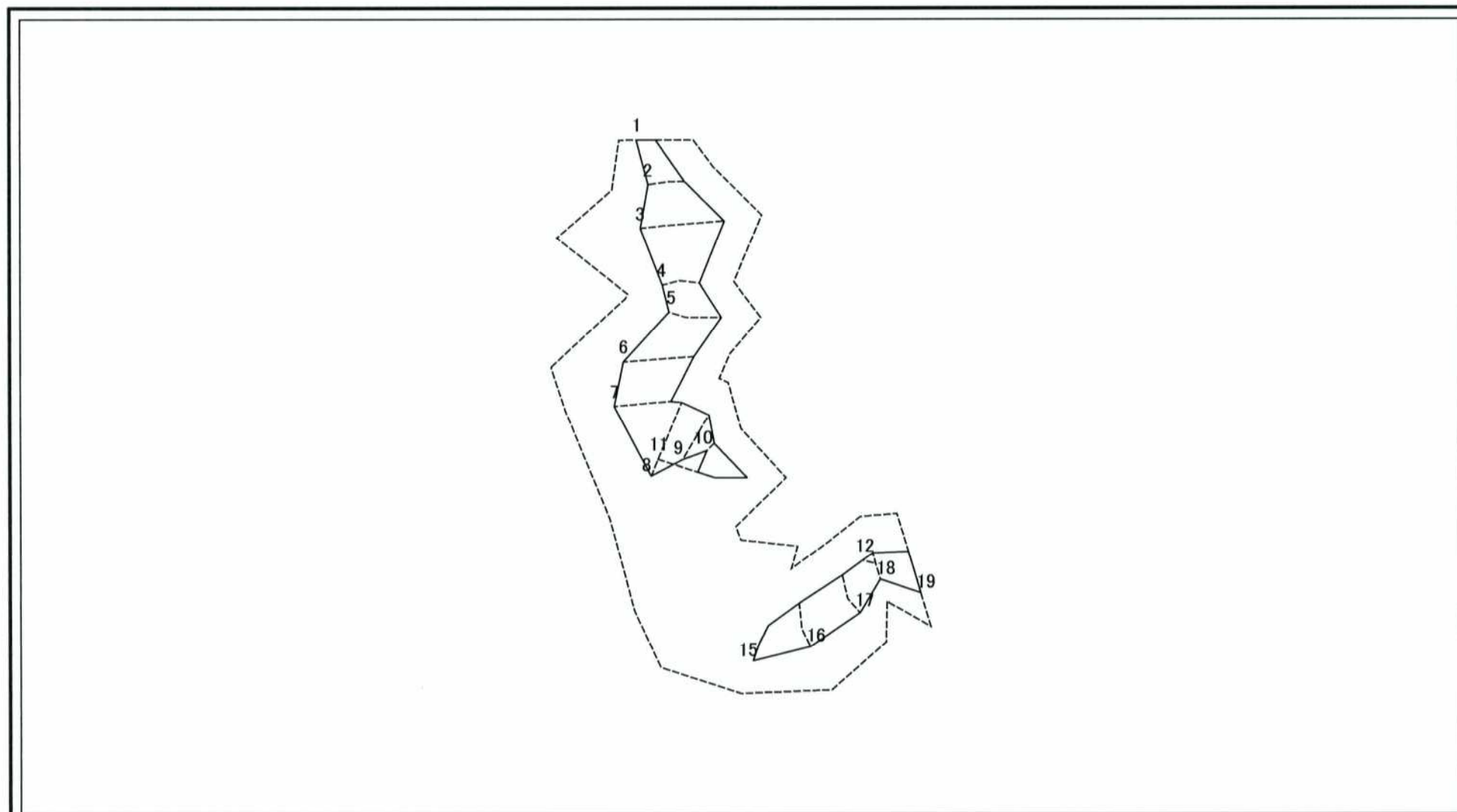
所在地

I-28

毛馬内古館

秋田県鹿角市十和田毛馬内字古館及び小比  
泥並びに鹿角郡小坂町荒谷字野月及び横道

# 土砂災害警戒区域等の指定の公示に係る図書(その2-3)



0 25 50 100 m

図中の数字は横断測線番号を示す

様式-2-3(急) 土砂災害特別警戒区域の区域区分図 (急傾斜地の崩壊に伴う土石等の堆積により 建築物の地上部に作用すると想定される力)	土砂災害防止法施行令第二条の基準に該当する区域			N 縮尺 1:2,500	自然現象の種類	急傾斜地の崩壊	箇所番号	I-28
	土砂災害防止法施行令第三条の基準に該当する区域	土石等の堆積の高さが3mを超える区域			告示番号	第295号	箇所名	毛馬内古館
	それ以外の区域	それ以外の区域			告示年月日	令和2年6月30日	所在地	秋田県鹿角市十和田毛馬内字古館及び小比泥並びに鹿角郡小坂町荒谷字野月及び横道

