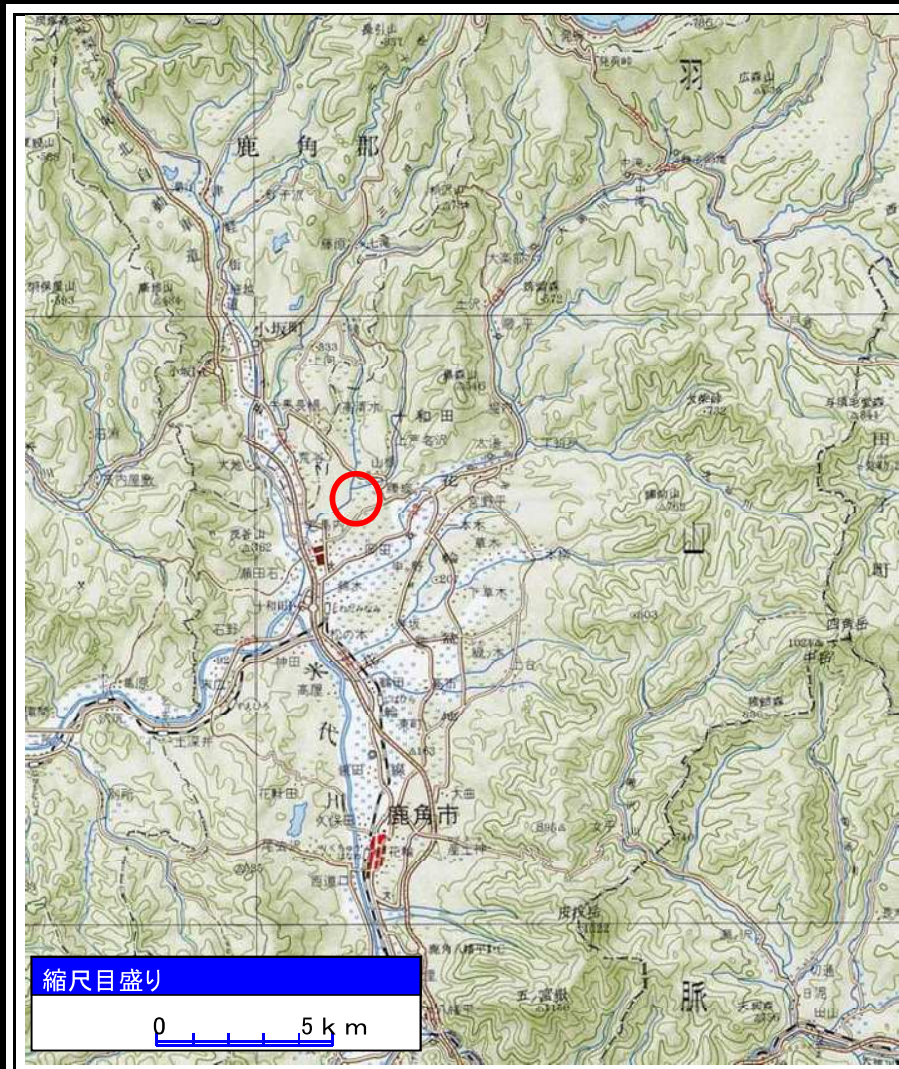
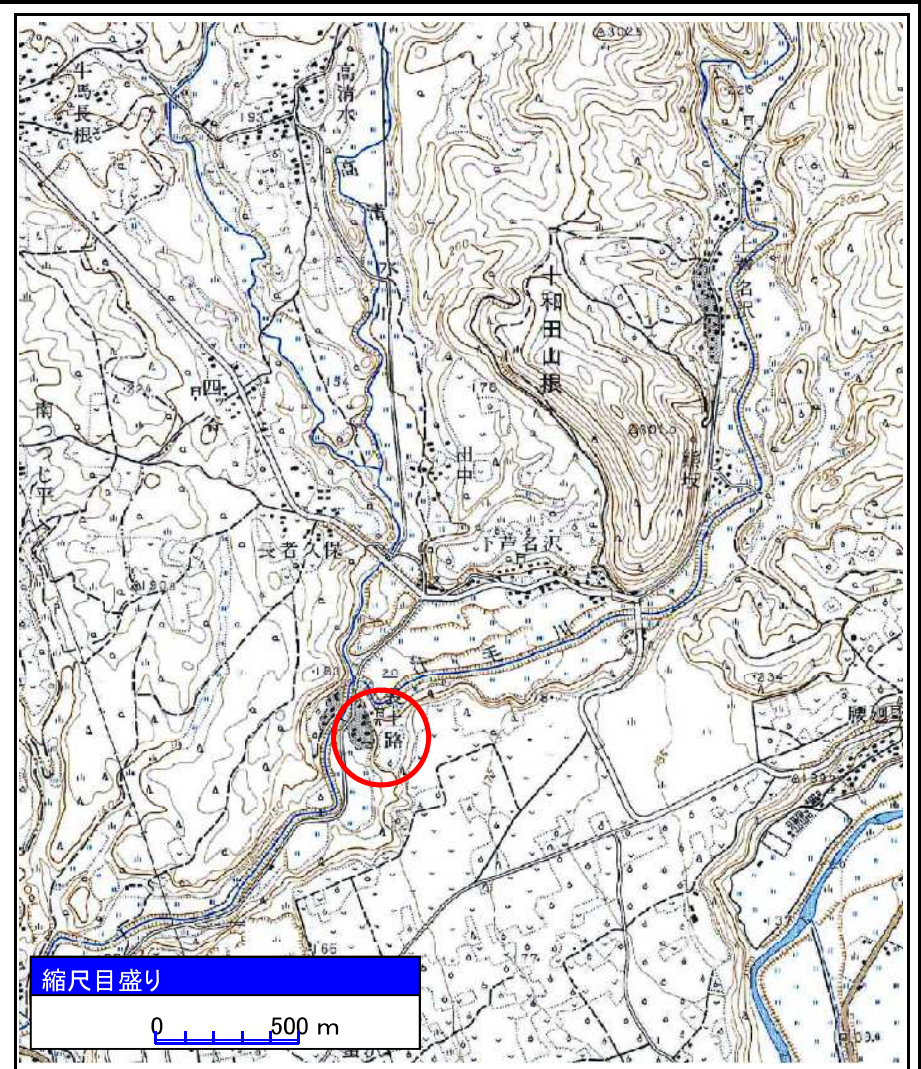


土砂災害警戒区域等の指定の公示に係る図書(その1)



(1/200,000)



(1/25,000)

様式-1(急)

土砂災害警戒区域・土砂災害特別警戒区域
位置図

自然現象の種類

箇所番号

箇所名

所在地

急傾斜地の崩壊

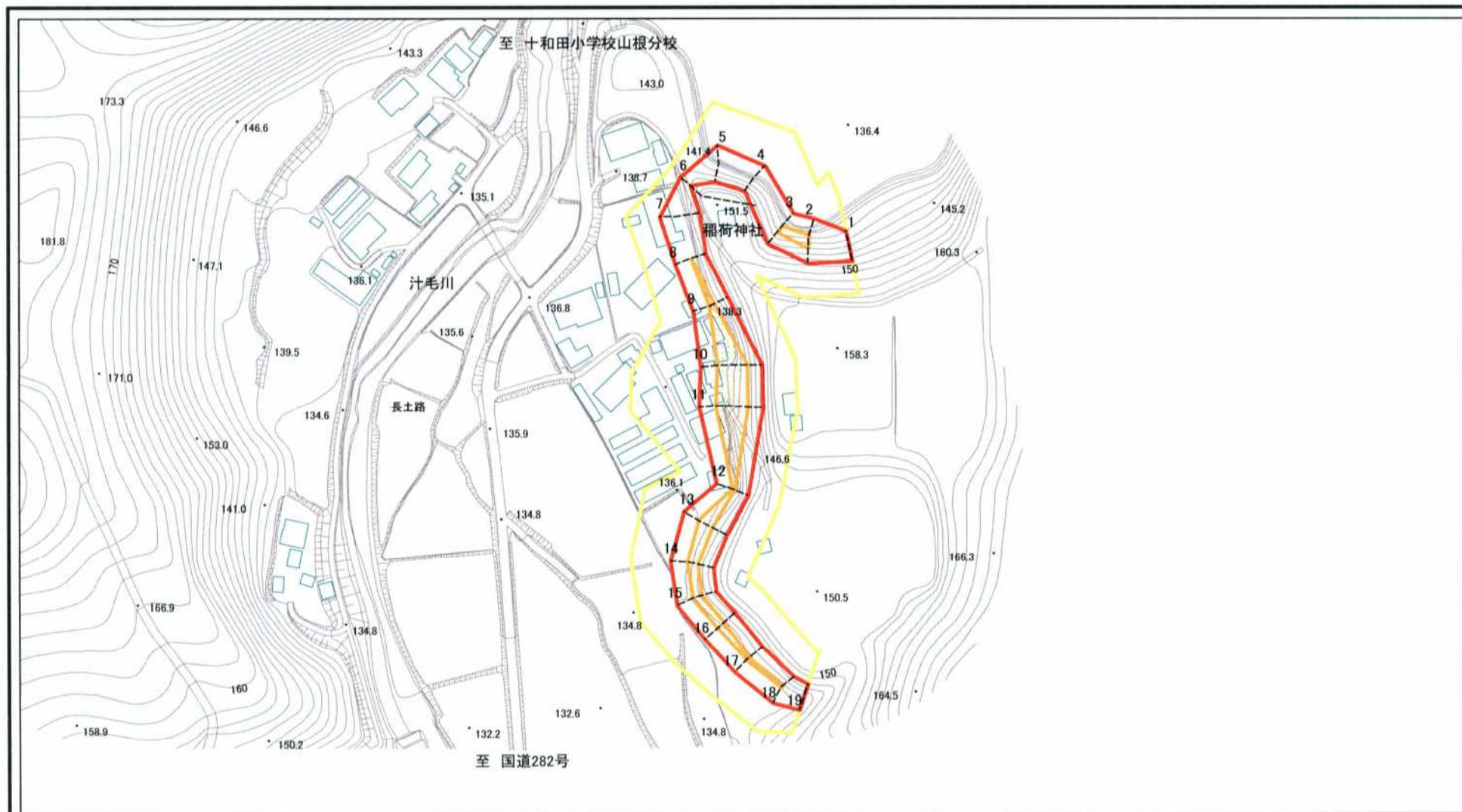
I-15

長土路

秋田県鹿角市十和田山根字長土路及び下川原

この地図は、国土地理院長の承認を得て、同院発行の1/200,000地勢図、1/25,000地形図を複製したものです。(承認番号 平16東複第232号)

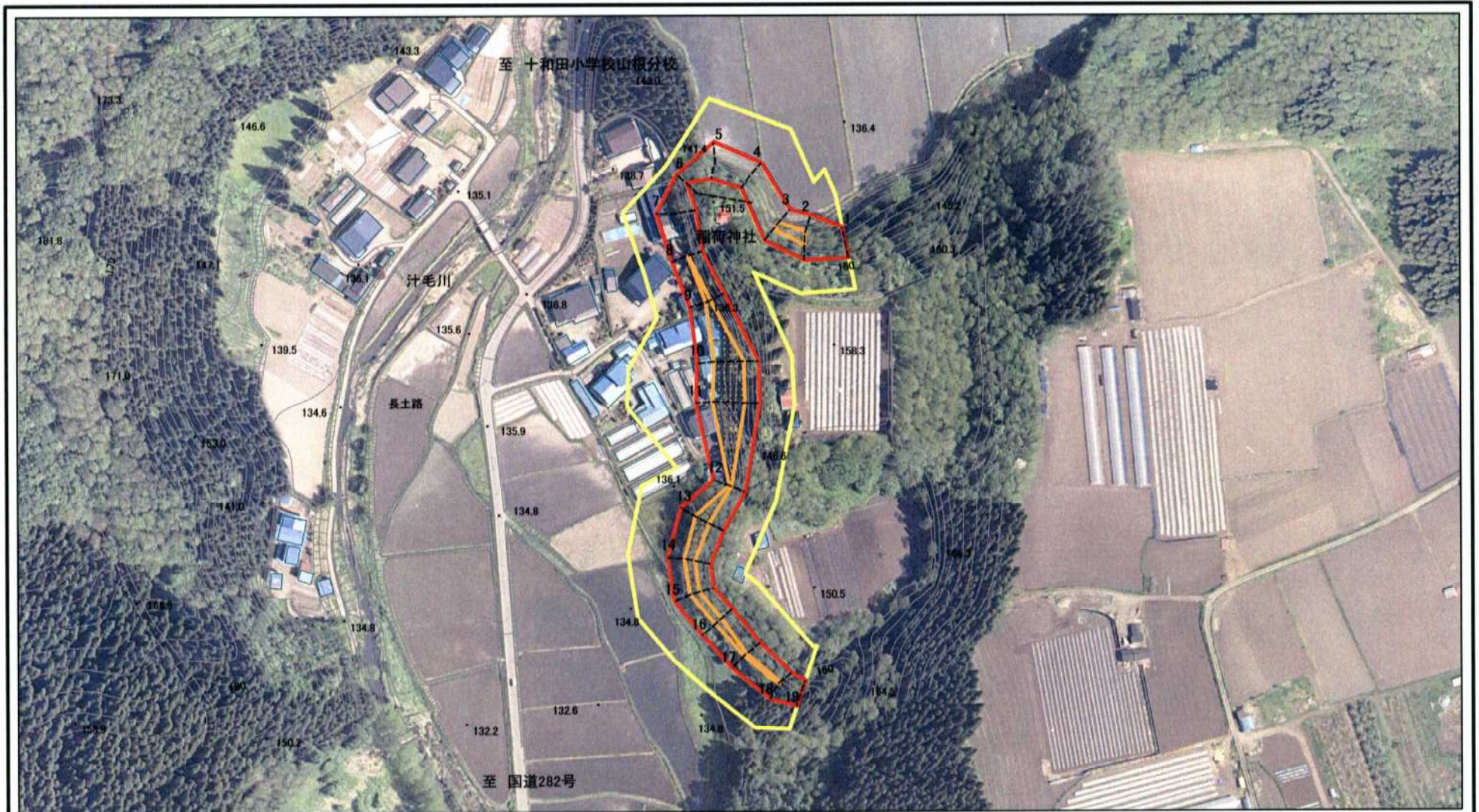
土砂災害警戒区域等の指定の公示に係る図書(その2)



図中の数字は横断測線番号を示す

様式-2(急) 土砂災害警戒区域・土砂災害特別警戒区域 区域図(その1)	土砂災害防止法施行令第二条の基準に該当する区域		N 縮尺 1:2,500	自然現象の種類	急傾斜地の崩壊	箇所番号	I-15
	土砂災害防止法施行令第三条の基準に該当する区域			告示番号	第295号	箇所名	長土路
	それ以外の区域			告示年月日	令和2年6月30日	所在地	秋田県鹿角市十和田山根字長土路及び下川原

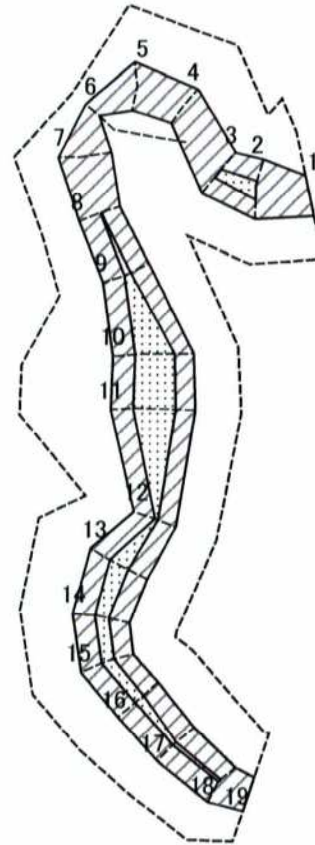
土砂災害警戒区域等の指定の公示に係る図書(その2)



図中の数字は横断測線番号を示す

様式-2(急) 土砂災害警戒区域・土砂災害特別警戒区域 区域図(その2)	土砂災害防止法施行令第二条の基準に該当する区域		N 縮尺 1:2,500	自然現象の種類	急傾斜地の崩壊	箇所番号	I-15
	土砂災害防止法施行令第三条の基準に該当する区域			告示番号	第295号	箇所名	長土路
	土砂等の(移動)高さが1m以下の場合、土砂等の移動による力が100kN/mを超える区域		告示年月日	令和2年6月30日	所在地	秋田県鹿角市十和田山根字長土路及び下川原	
	土砂等の堆積の高さが3mを超える区域 それ以外の区域						

土砂災害警戒区域等の指定の公示に係る図書(その2-2)

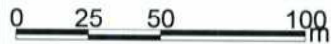
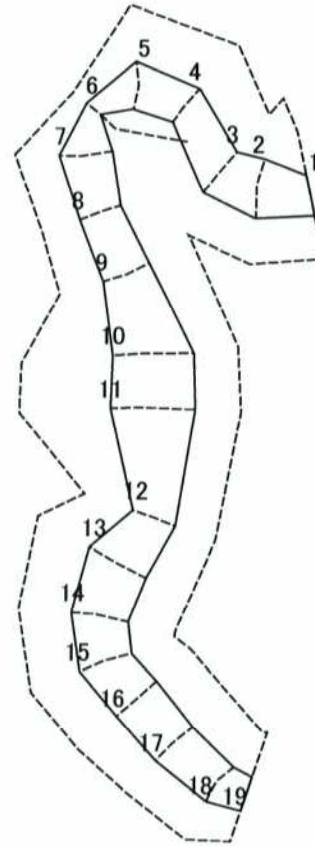


0 25 50 100
m

図中の数字は横断測線番号を示す

様式-2-2(急) 土砂災害特別警戒区域の区域区分図 (急傾斜地の崩壊に伴う土石等の移動により 建築物の地上部に作用すると想定される力)	土砂災害防止法施行令第二条の基準に該当する区域		N 縮尺 1:2,500	自然現象の種類	急傾斜地の崩壊	箇所番号	I-15
	土砂災害防止法施行令第三条の基準に該当する区域			告示番号	第295号	箇所名	長土路
	それ以外の区域			告示年月日	令和2年6月30日	所在地	秋田県鹿角市十和田山根 字長土路及び下川原

土砂災害警戒区域等の指定の公示に係る図書(その2-3)



図中の数字は横断測線番号を示す

様式-2-3(急) 土砂災害特別警戒区域の区域区分図 (急傾斜地の崩壊に伴う土石等の堆積により 建築物の地上部に作用すると想定される力)	土砂災害防止法施行令第二条の基準に該当する区域		N 縮尺 1:2,500	自然現象の種類	急傾斜地の崩壊	箇所番号	I-15
	土砂災害防止法施行令第三条の基準に該当する区域	土石等の堆積の高さが3mを超える区域			告示番号	第295号	箇所名
	それ以外の区域			告示年月日	令和2年6月30日	所在地	秋田県鹿角市十和田山根 字長土路及び下川原

土砂災害警戒区域等の指定の公示に係る図書(その3)

横断測線の区間	土石等の移動により建築物の地上部に作用すると想定される力				土石等の堆積により建築物の地上部に作用すると想定される力				横断測線の区間	土石等の移動により建築物の地上部に作用すると想定される力				土石等の堆積により建築物の地上部に作用すると想定される力			
	土石等の(移動)高さが1m以下の場合、土石等の移動による力が100kN/m ² を超える区域		それ以外の区域		土石等の堆積の高さが3mを超える区域		それ以外の区域			土石等の(移動)高さが1m以下の場合、土石等の移動による力が100kN/m ² を超える区域		それ以外の区域		土石等の堆積の高さが3mを超える区域		それ以外の区域	
	力の大きさのうち最大のもの(kN/m ²)	土石等の高さ(m)	力の大きさのうち最大のもの(kN/m ²)	土石等の高さ(m)	力の大きさのうち最大のもの(kN/m ²)	土石等の高さ(m)	力の大きさのうち最大のもの(kN/m ²)	土石等の高さ(m)		力の大きさのうち最大のもの(kN/m ²)	土石等の高さ(m)	力の大きさのうち最大のもの(kN/m ²)	土石等の高さ(m)	力の大きさのうち最大のもの(kN/m ²)	土石等の高さ(m)	力の大きさのうち最大のもの(kN/m ²)	土石等の高さ(m)
1 ~ 2	-	-	99.14	1.00	-	-	12.33	2.44	~								
2 ~ 3	121.77	1.00	-	-	-	-	12.71	2.51	~								
3 ~ 4	111.45	1.00	-	-	-	-	11.14	2.20	~								
4 ~ 5	-	-	97.40	1.00	-	-	13.48	2.67	~								
5 ~ 6	108.41	1.00	-	-	-	-	12.60	2.49	~								
6 ~ 7	-	-	65.06	1.00	-	-	8.63	1.71	~								
7 ~ 8	-	-	95.51	1.00	-	-	9.79	1.94	~								
8 ~ 9	101.05	1.00	-	-	-	-	11.39	2.25	~								
9 ~ 10	107.83	1.00	-	-	-	-	11.10	2.20	~								
10 ~ 11	138.54	1.00	-	-	-	-	14.54	2.88	~								
11 ~ 12	139.05	1.00	-	-	-	-	12.40	2.45	~								
12 ~ 13	104.07	1.00	-	-	-	-	12.52	2.48	~								
13 ~ 14	119.98	1.00	-	-	-	-	10.89	2.16	~								
14 ~ 15	114.57	1.00	-	-	-	-	10.95	2.17	~								
15 ~ 16	114.95	1.00	-	-	-	-	11.42	2.26	~								
16 ~ 17	112.62	1.00	-	-	-	-	11.29	2.23	~								
17 ~ 18	104.24	1.00	-	-	-	-	10.64	2.11	~								
18 ~ 19	104.18	1.00	-	-	-	-	11.59	2.29	~								
19 ~	-	-	91.16	1.00	-	-	9.16	1.81	~								
									~								
									~								
									~								
									~								
									~								
									~								
									~								
									~								
									~								
									~								

様式-3(急) 建築物の構造の規制に必要な衝撃に関する事項	自然現象の種類	急傾斜地の崩壊	箇所番号	I-15
	告示番号	第295号	箇所名	長土路
	告示年月日	令和2年6月30日	所在地	秋田県鹿角市十和田山根 字長土路及び下川原