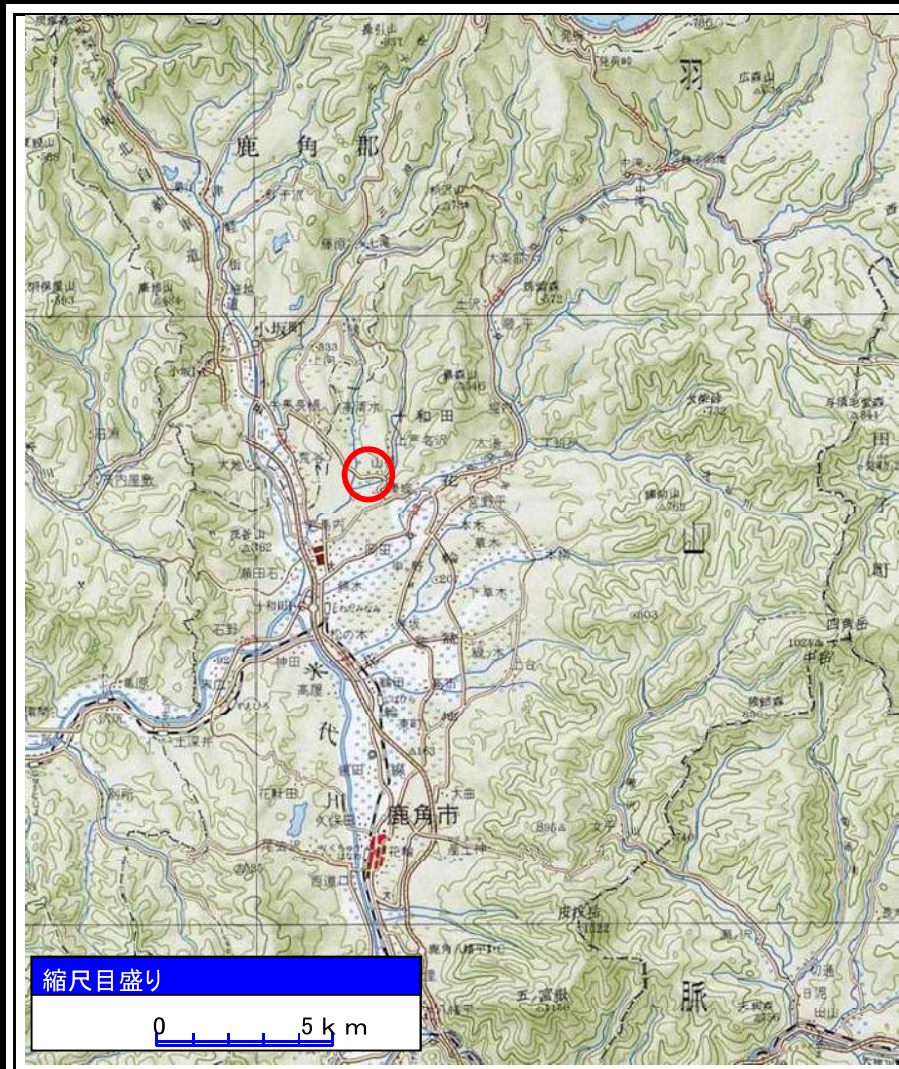
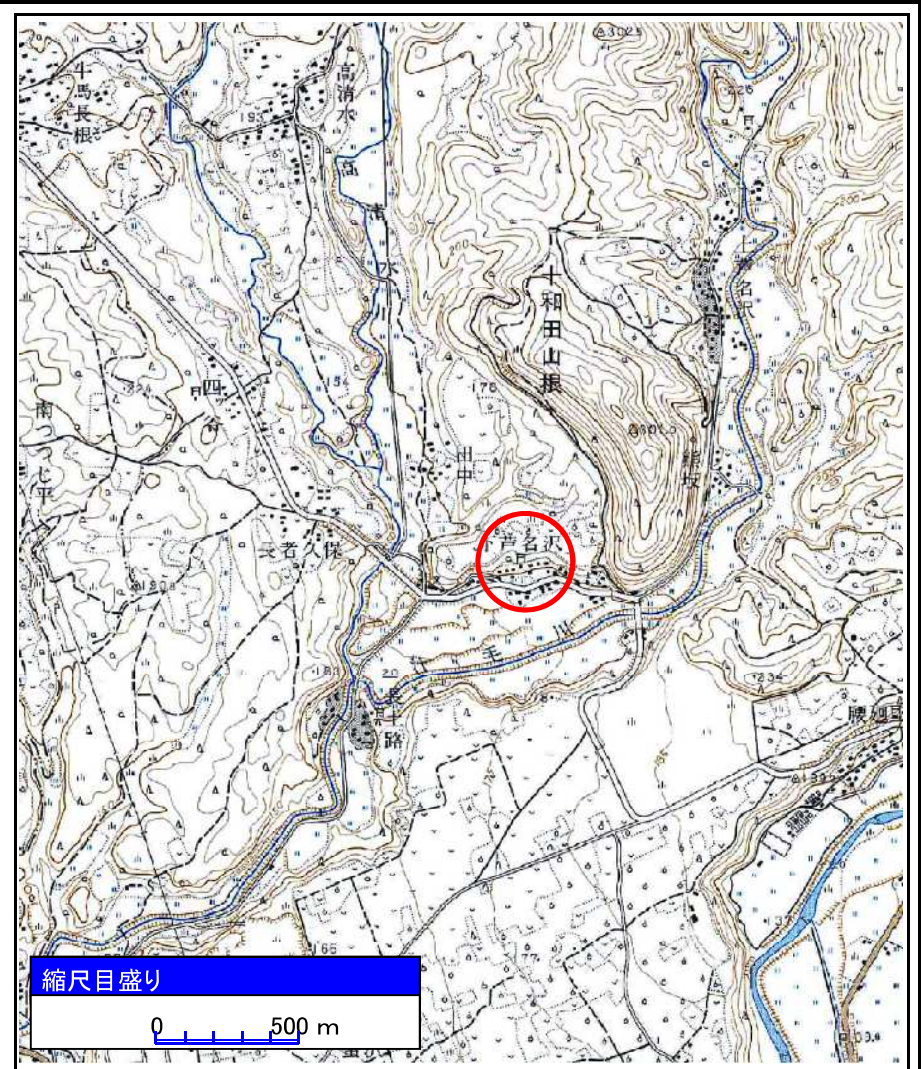


# 土砂災害警戒区域等の指定の公示に係る図書(その1)



(1/200,000)



(1/25,000)

様式-1(急)

土砂災害警戒区域・土砂災害特別警戒区域  
位置図

自然現象の種類

箇所番号

箇所名

所在地

急傾斜地の崩壊

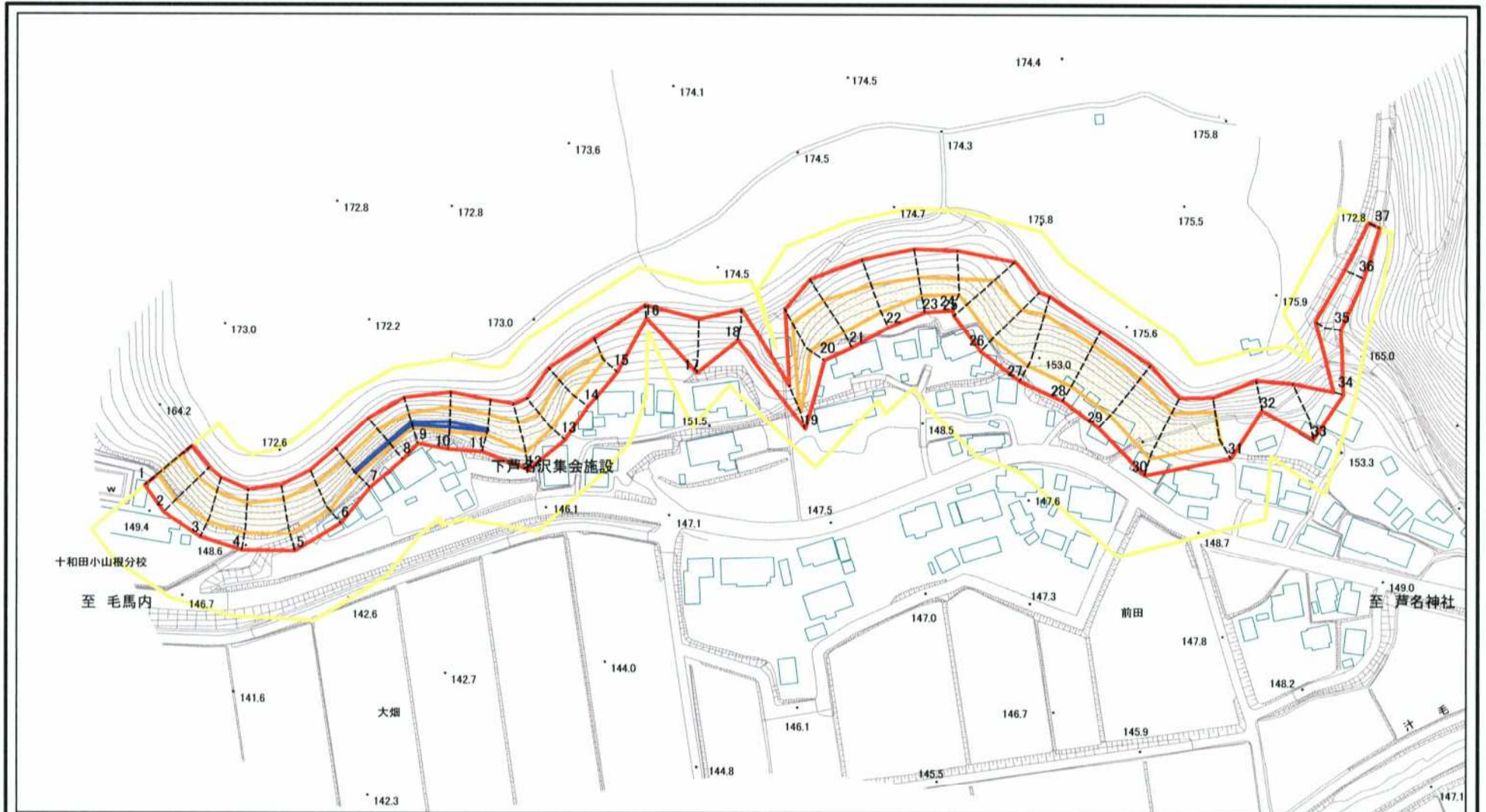
I-14-1

下芦名沢-1

秋田県鹿角市十和田山根字前田、大畑及び柳平

この地図は、国土地理院長の承認を得て、同院発行の1/200,000地勢図、1/25,000地形図を複製したものです。(承認番号 平16東複第232号)

# 土砂災害警戒区域等の指定の公示に係る図書(その2)

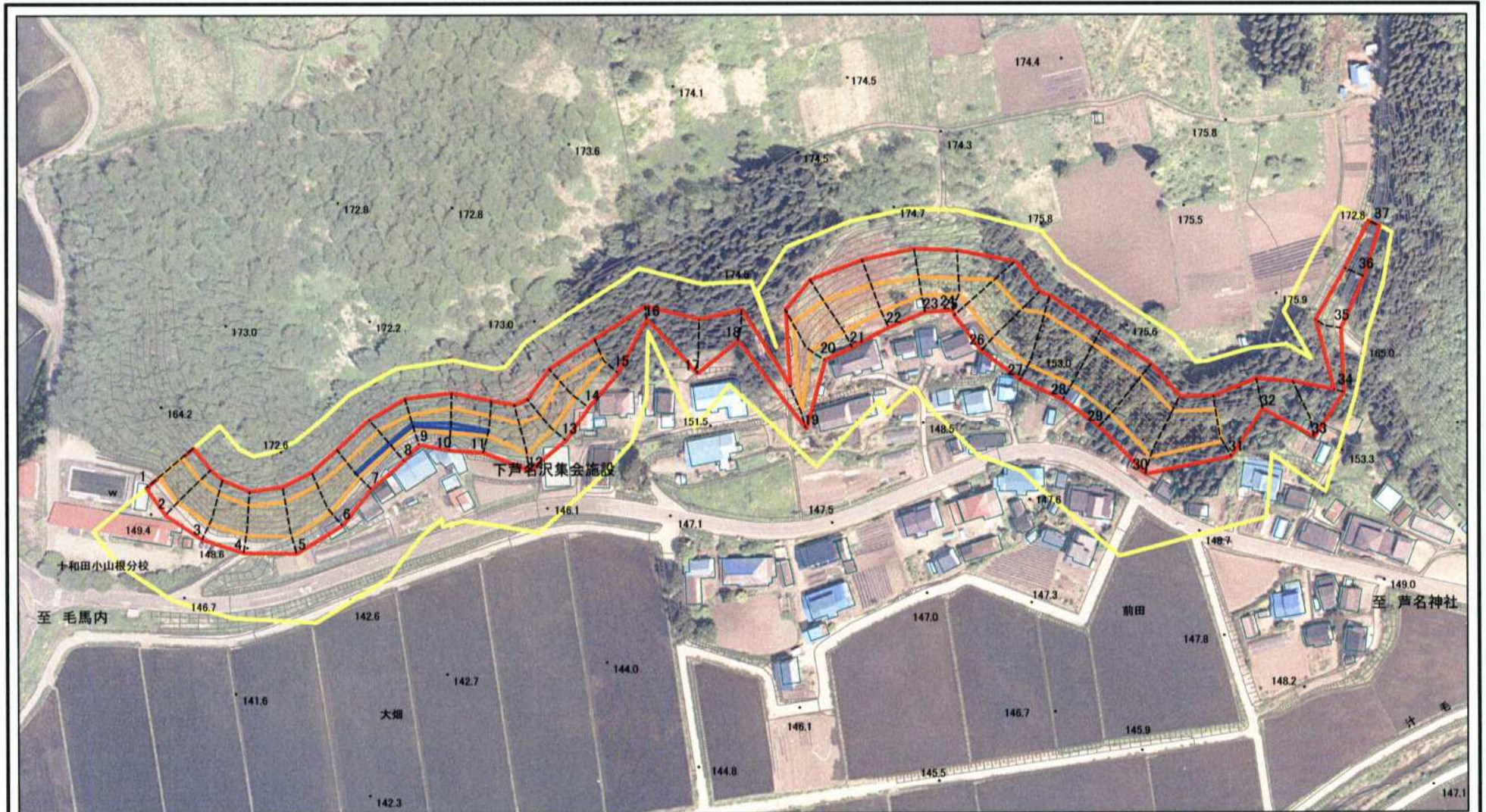


0 25 50 100 m

図中の数字は横断測線番号を示す

様式-2(急) 土砂災害警戒区域・土砂災害特別警戒区域 区域図(その1)	土砂災害防止法施行令第二条の基準に該当する区域		N 縮尺 1:2,500	自然現象の種類	急傾斜地の崩壊	箇所番号	I-14-1
	土砂災害防止法施行令第三条の基準に該当する区域			告示番号	第295号	箇所名	下葦名沢-1
	土砂等の(移動)高さが1m以下の場合、土砂等の移動による力が100kN/mを超える区域			告示年月日	令和2年6月30日	所在地	秋田県鹿角市十和田山根 字前田、大畑及び柳平
	土砂等の堆積の高さが3mを超える区域						
	それ以外の区域						

# 土砂災害警戒区域等の指定の公示に係る図書(その2)

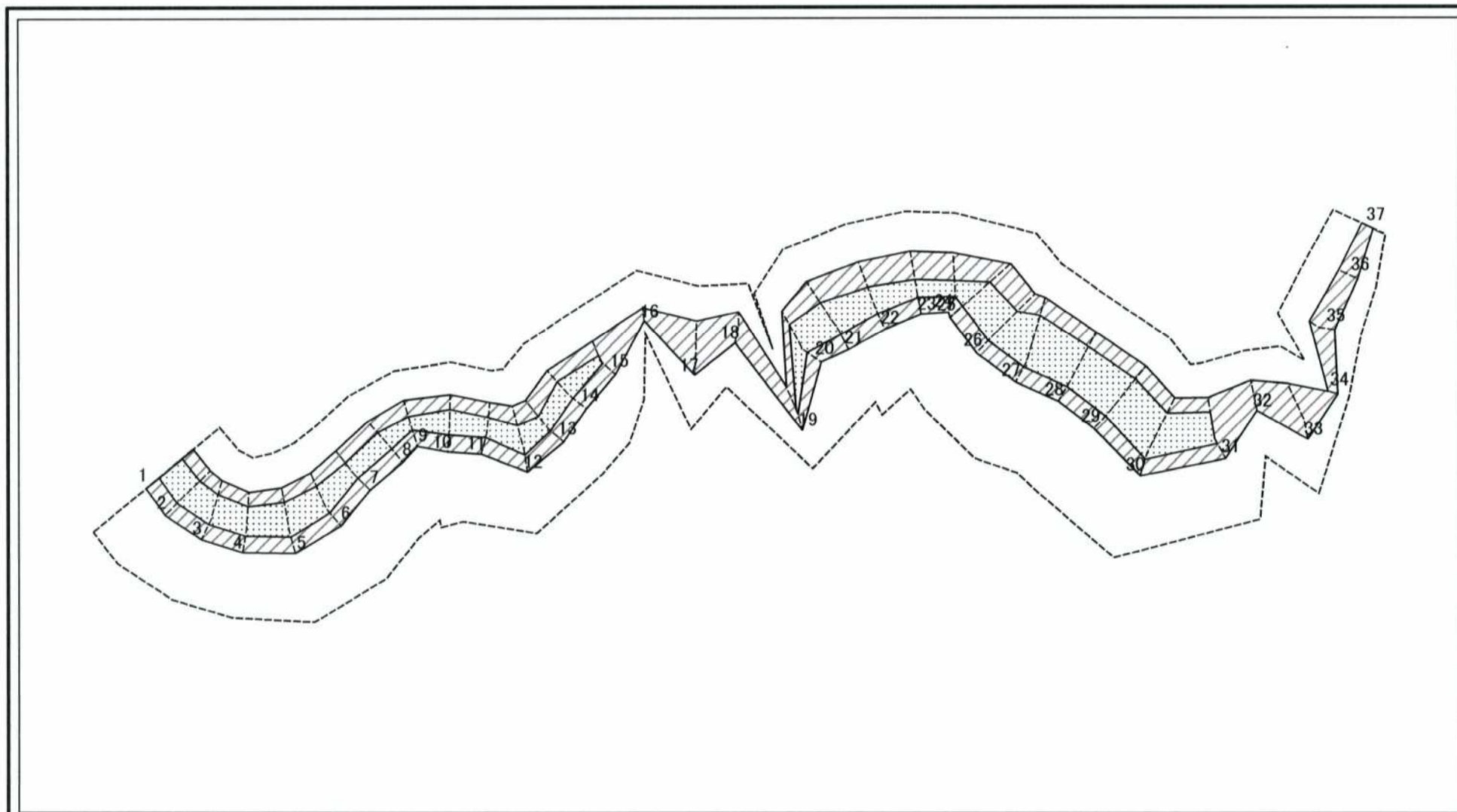


図中の数字は横断測線番号を示す

0 25 50 100 m

様式-2(急) 土砂災害警戒区域・土砂災害特別警戒区域 区域図(その2)	土砂災害防止法施行令第二条の基準に該当する区域		N 縮尺 1:2,500	自然現象の種類	急傾斜地の崩壊	箇所番号	I-14-1
	土砂災害防止法施行令第三条の基準に該当する区域			告示番号	第295号	箇所名	下葦名沢-1
	土砂等の(移動)高さが1m以下の場合、土砂等の移動による力が100kN/mを超える区域		告示年月日	令和2年6月30日	所在地	秋田県鹿角市十和田山根字前田、大畑及び柳平	
	土砂等の堆積の高さが3mを超える区域						
それ以外の区域							

# 土砂災害警戒区域等の指定の公示に係る図書(その2-2)

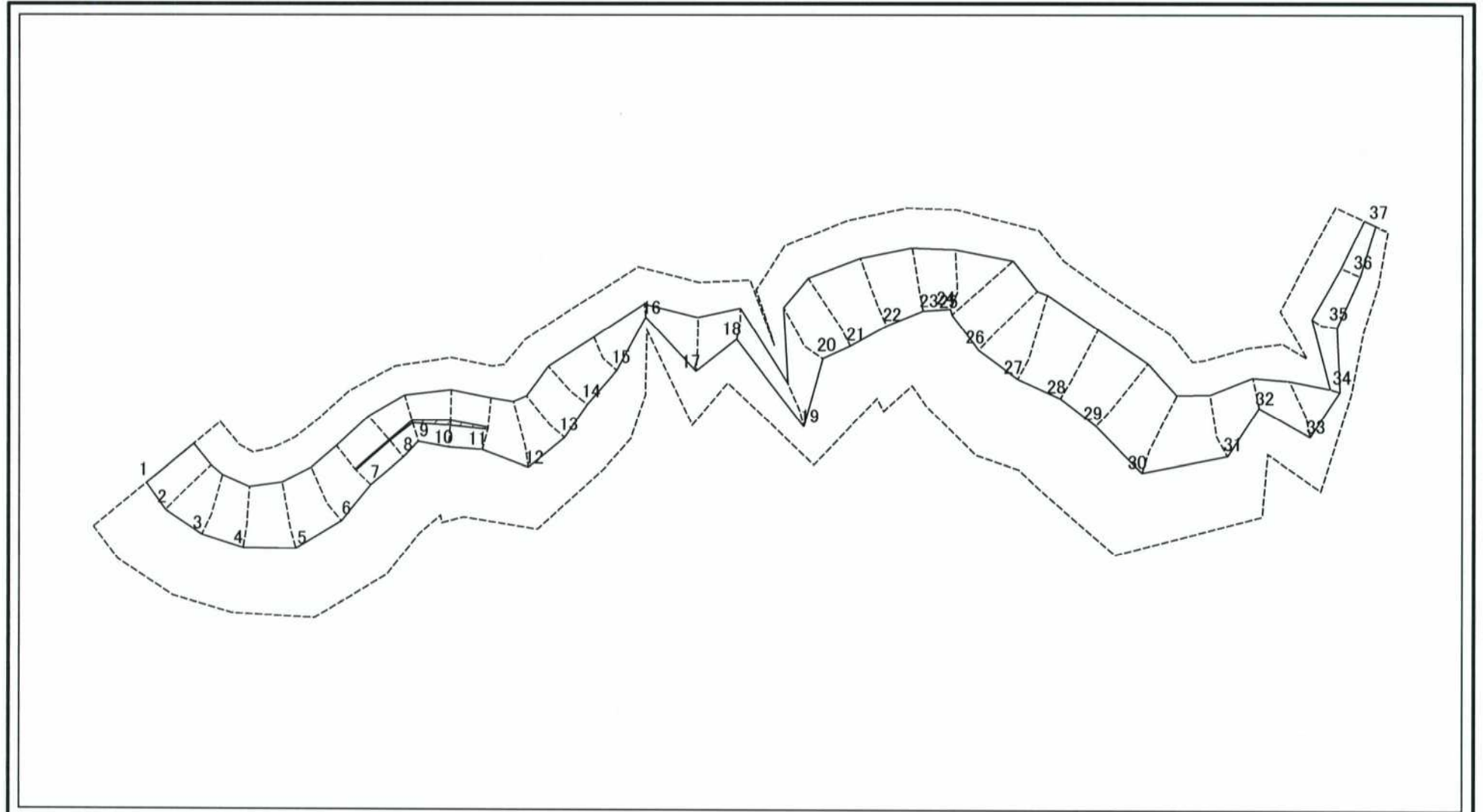


0 25 50 100 m

図中の数字は横断測線番号を示す

様式-2-2(急) 土砂災害特別警戒区域の区域区分図 (急傾斜地の崩壊に伴う土石等の移動により 建築物の地上部に作用すると想定される力)	土砂災害防止法施行令第二条の基準に該当する区域		N 縮尺 1:2,500	自然現象の種類	急傾斜地の崩壊	箇所番号	I-14-1
	土砂災害防止法施行令第三条の基準に該当する区域			告示番号	第295号	箇所名	下葦名沢-1
	それ以外の区域			告示年月日	令和2年6月30日	所在地	秋田県鹿角市十和田山根 宇前田、大畑及び柳平

# 土砂災害警戒区域等の指定の公示に係る図書(その2-3)



0 25 50 100 m

図中の数字は横断測線番号を示す

様式-2-3(急) 土砂災害特別警戒区域の区域区分図 (急傾斜地の崩壊に伴う土石等の堆積により 建築物の地上部に作用すると想定される力)	土砂災害防止法施行令第二条の基準に該当する区域		N 縮尺 1:2,500	自然現象の種類	急傾斜地の崩壊	箇所番号	I-14-1
	土砂災害防止法施行令第三条の基準に該当する区域	土石等の堆積の高さが3mを超える区域		告示番号	第295号	箇所名	下葦名沢-1
	それ以外の区域			告示年月日	令和2年6月30日	所在地	秋田県鹿角市十和田山根 字前田、大畑及び柳平

## 土砂災害警戒区域等の指定の公示に係る図書(その3)

横断測線の区間	土石等の移動により建築物の地上部に作用すると想定される力				土石等の堆積により建築物の地上部に作用すると想定される力				横断測線の区間	土石等の移動により建築物の地上部に作用すると想定される力				土石等の堆積により建築物の地上部に作用すると想定される力			
	土石等の(移動)高さが1m以下の場合、土石等の移動による力が100kN/m <sup>2</sup> を超える区域		それ以外の区域		土石等の堆積の高さが3mを超える区域		それ以外の区域			土石等の(移動)高さが1m以下の場合、土石等の移動による力が100kN/m <sup>2</sup> を超える区域		それ以外の区域		土石等の堆積の高さが3mを超える区域		それ以外の区域	
	力の大きさのうち最大のもの(kN/m <sup>2</sup> )	土石等の高さ(m)	力の大きさのうち最大のもの(kN/m <sup>2</sup> )	土石等の高さ(m)	力の大きさのうち最大のもの(kN/m <sup>2</sup> )	土石等の高さ(m)	力の大きさのうち最大のもの(kN/m <sup>2</sup> )	土石等の高さ(m)		力の大きさのうち最大のもの(kN/m <sup>2</sup> )	土石等の高さ(m)	力の大きさのうち最大のもの(kN/m <sup>2</sup> )	土石等の高さ(m)	力の大きさのうち最大のもの(kN/m <sup>2</sup> )	土石等の高さ(m)	力の大きさのうち最大のもの(kN/m <sup>2</sup> )	土石等の高さ(m)
1 ~ 2	138.27	1.00	-	-	-	-	12.73	2.52	27 ~ 28	140.84	1.00	-	-	-	-	14.64	2.90
2 ~ 3	138.79	1.00	-	-	-	-	14.15	2.80	28 ~ 29	143.32	1.00	-	-	-	-	13.53	2.68
3 ~ 4	138.02	1.00	-	-	-	-	14.13	2.79	29 ~ 30	143.47	1.00	-	-	-	-	13.43	2.66
4 ~ 5	137.10	1.00	-	-	-	-	14.24	2.82	30 ~ 31	143.70	1.00	-	-	-	-	15.00	2.97
5 ~ 6	140.05	1.00	-	-	-	-	13.90	2.75	31 ~ 32	139.30	1.00	-	-	-	-	14.16	2.80
6 ~ 7	138.94	1.00	-	-	-	-	14.57	2.88	32 ~ 33	-	-	92.74	1.00	-	-	13.87	2.74
7 ~ 8	128.46	1.00	-	-	15.83	3.13	-	-	33 ~ 34	123.11	1.00	-	-	-	-	11.27	2.23
8 ~ 9	130.54	1.00	-	-	15.61	3.09	-	-	34 ~ 35	-	-	57.45	1.00	-	-	8.05	1.59
9 ~ 10	119.77	1.00	-	-	16.69	3.30	-	-	35 ~ 36	-	-	93.04	1.00	-	-	9.62	1.90
10 ~ 11	134.63	1.00	-	-	15.65	3.10	-	-	36 ~ 37	-	-	80.50	1.00	-	-	9.49	1.88
11 ~ 12	128.83	1.00	-	-	15.86	3.14	-	-	37 ~	-	-	59.49	1.00	-	-	10.36	2.05
12 ~ 13	126.86	1.00	-	-	-	-	11.21	2.22	~								
13 ~ 14	118.70	1.00	-	-	-	-	11.17	2.21	~								
14 ~ 15	129.71	1.00	-	-	-	-	12.25	2.42	~								
15 ~ 16	112.56	1.00	-	-	-	-	11.06	2.19	~								
16 ~ 17	-	-	64.83	1.00	-	-	8.59	1.70	~								
17 ~ 18	128.93	1.00	-	-	-	-	12.31	2.44	~								
18 ~ 19	-	-	94.52	1.00	-	-	13.66	2.70	~								
19 ~ 20	104.50	1.00	-	-	-	-	9.97	1.97	~								
20 ~ 21	137.62	1.00	-	-	-	-	13.74	2.72	~								
21 ~ 22	124.54	1.00	-	-	-	-	12.32	2.44	~								
22 ~ 23	119.03	1.00	-	-	-	-	10.71	2.12	~								
23 ~ 24	112.48	1.00	-	-	-	-	10.62	2.10	~								
24 ~ 25	111.58	1.00	-	-	-	-	10.65	2.11	~								
25 ~ 26	121.35	1.00	-	-	-	-	12.15	2.40	~								
26 ~ 27	125.75	1.00	-	-	-	-	12.32	2.44	~								

様式-3(急)  建築物の構造の規制に必要な衝撃に関する事項	自然現象の種類	急傾斜地の崩壊	箇所番号	I-14-1
	告示番号	第295号	箇所名	下芦名沢-1
	告示年月日	令和2年6月30日	所在地	秋田県鹿角市十和田山根 字前田、大畑及び柳平