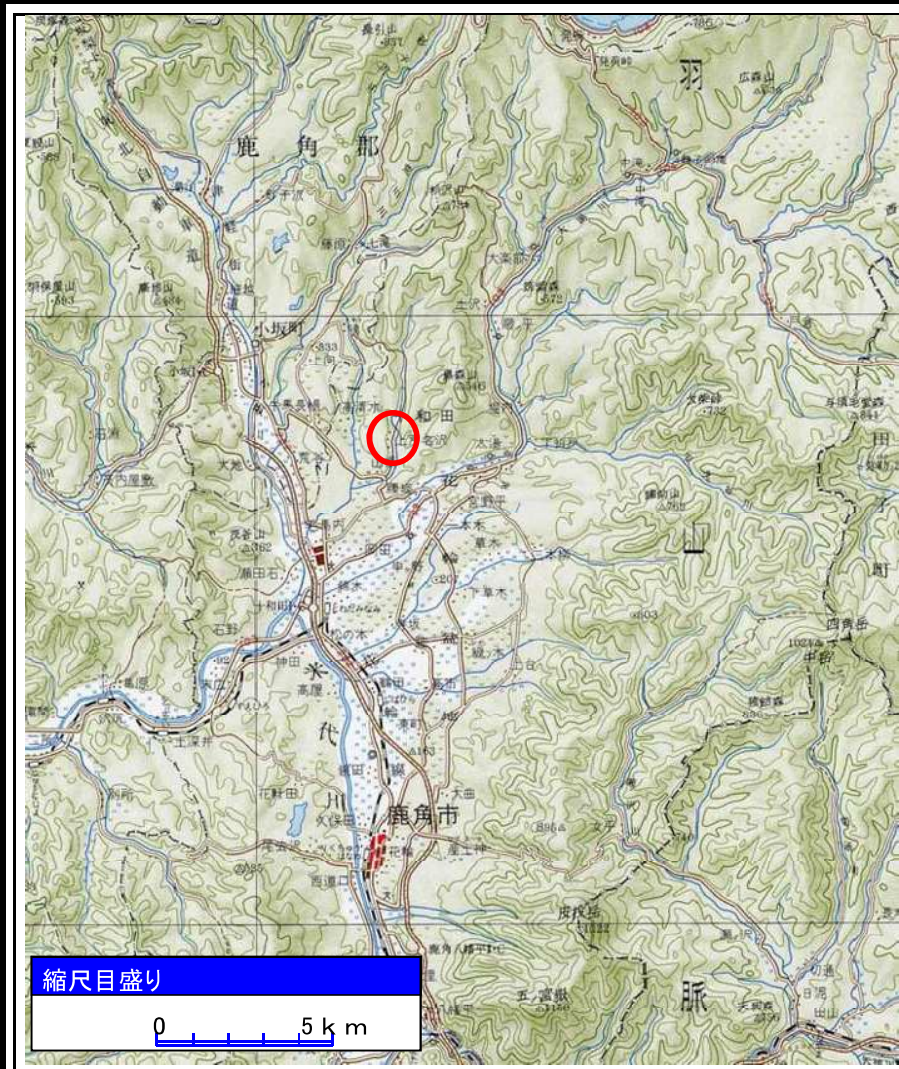
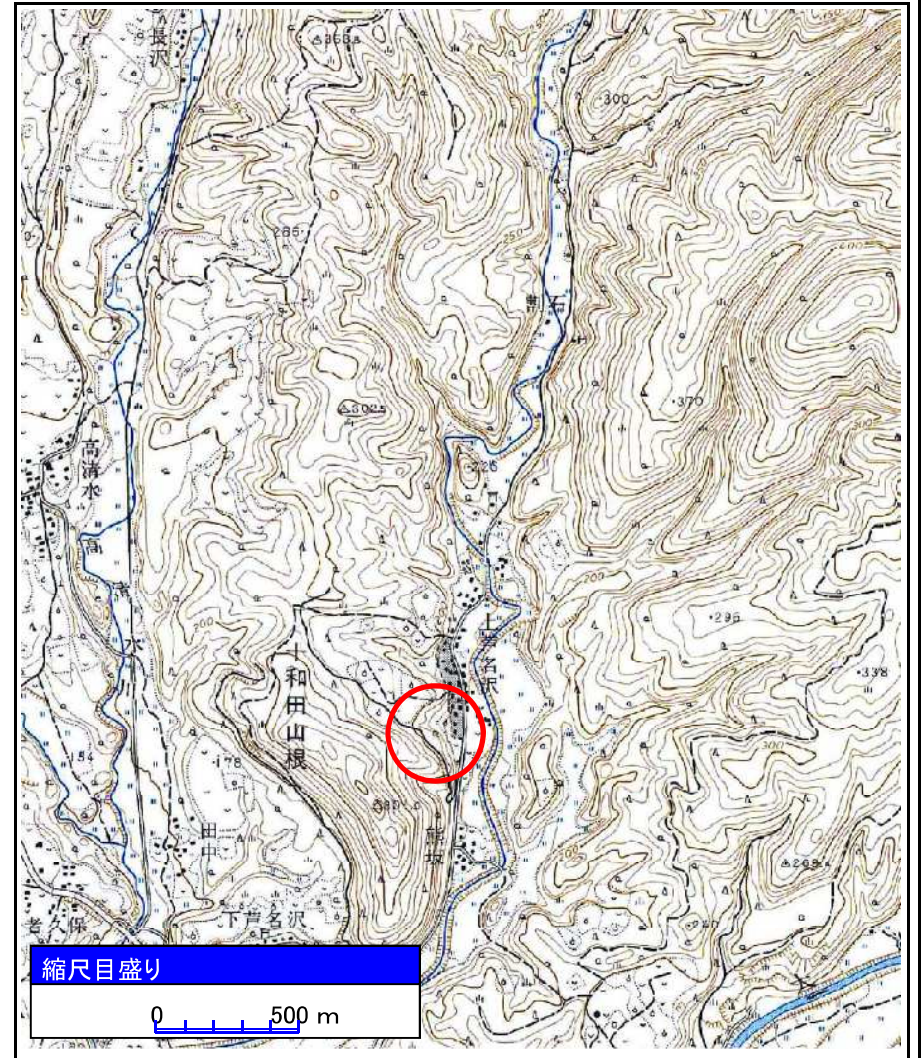


土砂災害警戒区域等の指定の公示に係る書(その1)



(1/200,000)



(1/25,000)

様式-1(急)
土砂災害警戒区域・土砂災害特別警戒区域
位置図

自然現象の種類

急傾斜地の崩壊

箇所番号

I-13

箇所名

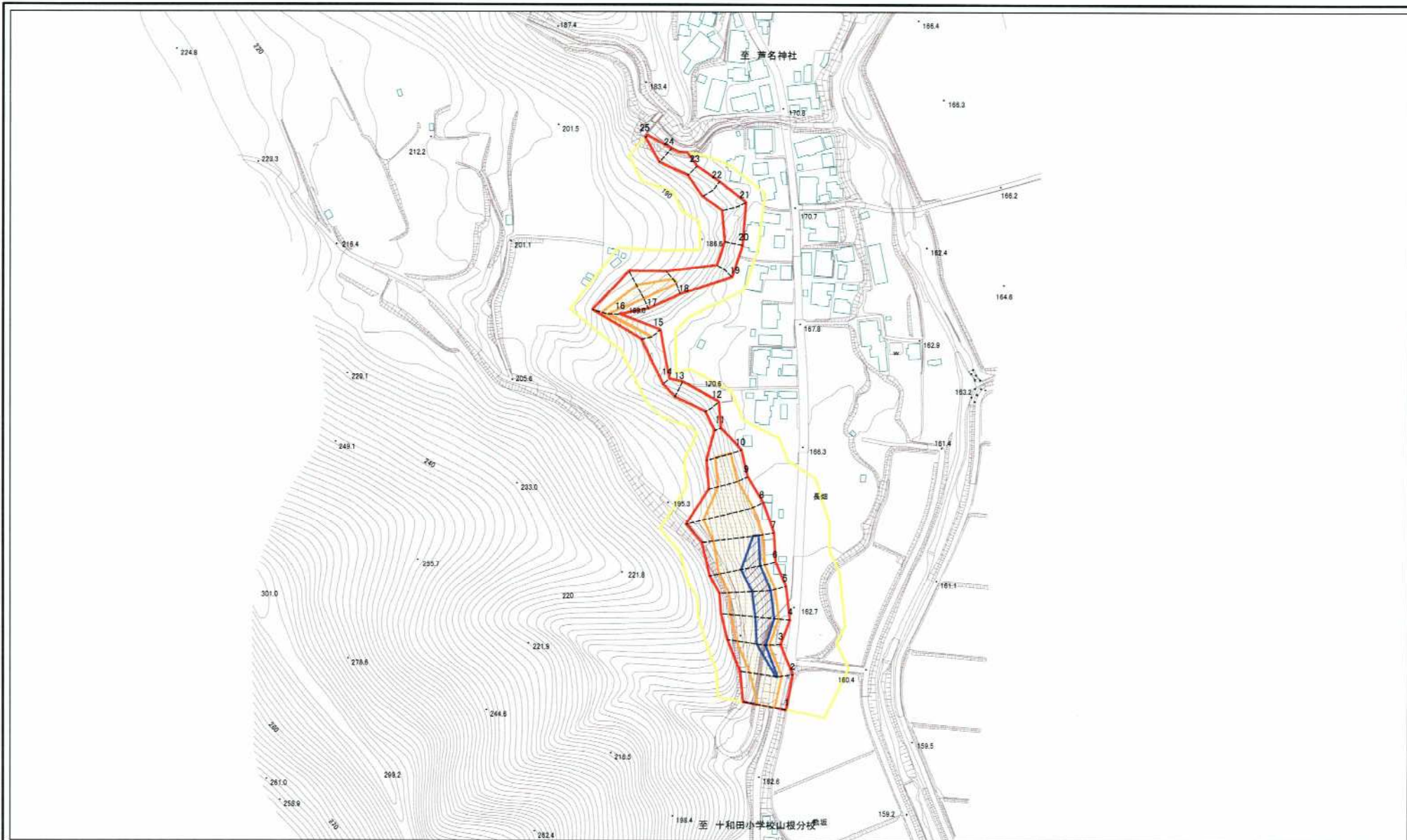
上芦名沢1号

所在地

秋田県鹿角市十和田山根字長畑及び熊坂

この地図は、国土地理院長の承認を得て、同院発行の1/200,000地勢図、1/25,000地形図を複製したものです。(承認番号 平16東複第232号)

土砂災害警戒区域等の指定の公示に係る図書(その2)



図中の数字は横断測線番号を示す

0 25 50 100 m

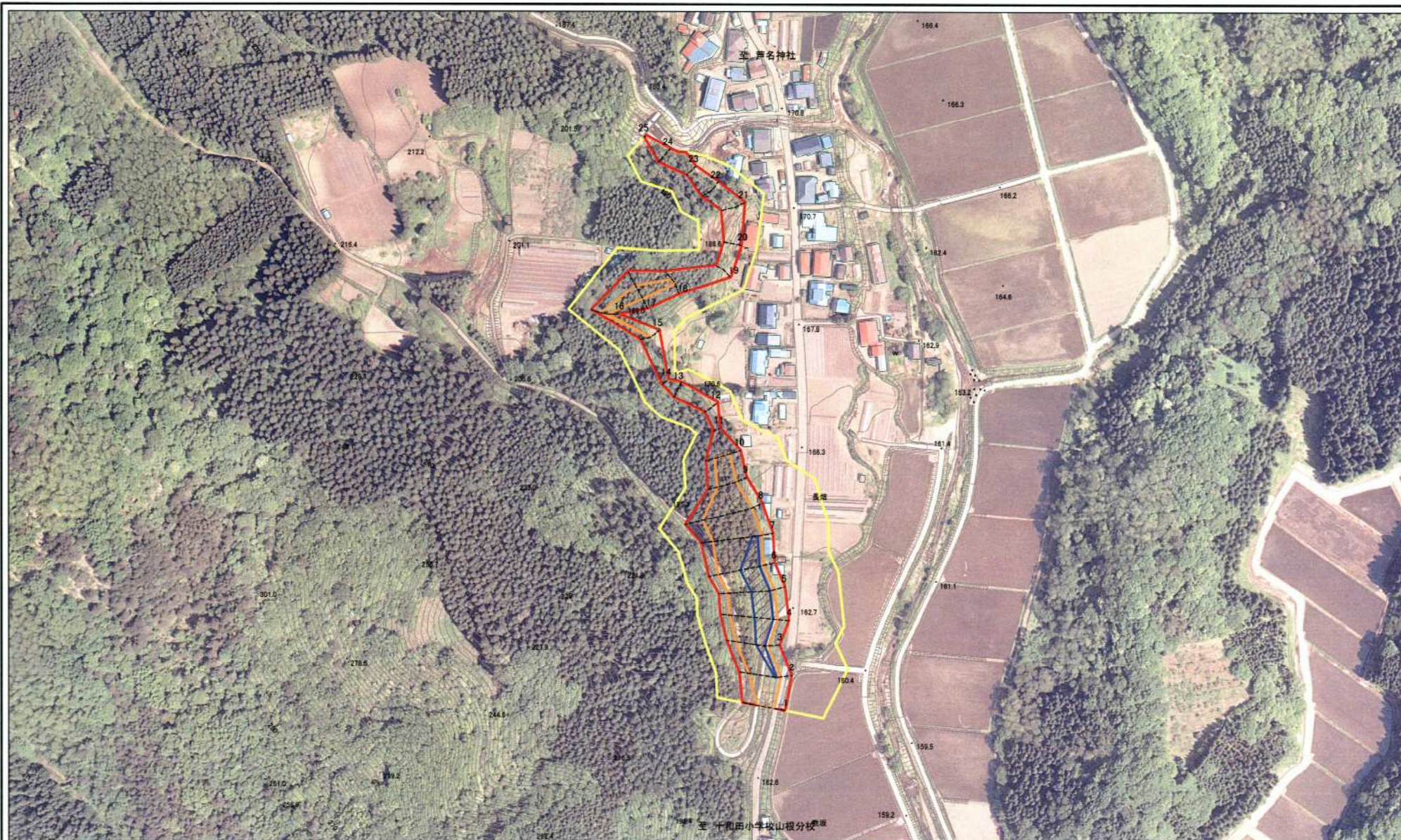
様式-2(急)
土砂災害警戒区域・土砂災害特別警戒区域
区域図(その1)

土砂災害防止法施行令第二条の基準に該当する区域
土砂災害防止法
土砂等の移動(高さ)が1m以下の場合
土砂等の移動による力が100kN/m²を超える区域
土砂災害防止法
土砂等の堆積の高さが3mを超える区域
基準に該当する
区域
それ以外の区域

縮尺
1:2,500

自然現象の種類	急傾斜地の崩壊	箇所番号	I-13
告示番号	第295号	箇所名	上声名沢1号
告示年月日	令和2年6月30日	所在地	秋田県鹿角市十和田山根 字長畑及び熊坂

土砂災害警戒区域等の指定の公示に係る図書(その2)



図中の数字は横断測線番号を示す

0 25 50 100
m

様式-2(急)
土砂災害警戒区域・土砂災害特別警戒区域
区域図(その2)

土砂災害防止法施行令第二条の基準に該当する区域
土砂災害防止法
施行令第三条の
基準に該当する
区域
土石等の(移動)高さが1m以下の場合、
土石等の移動による力が100kN/mを超える区域
土石等の堆積の高さが3mを超える区域
それ以外の区域

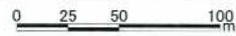
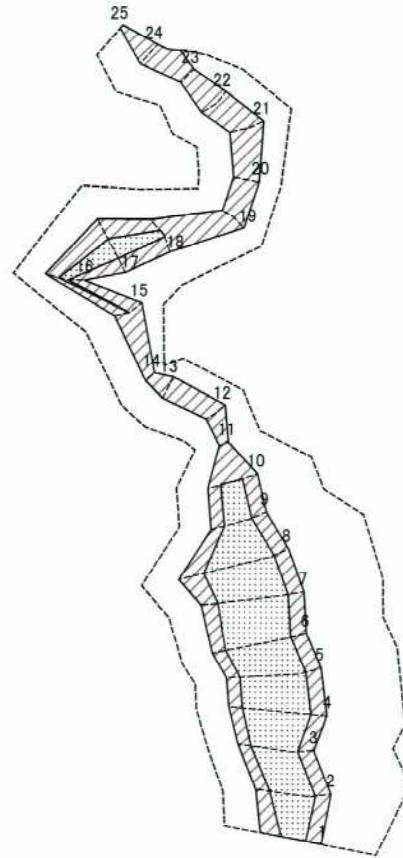
縮尺
1:2,500

N

自然現象
の種類
急傾斜地の崩壊
告示番号
第295号
告示年月日
令和2年6月30日

箇所番号
1-13
箇所名
上戸名沢1号
所在地
秋田県鹿角市十和田山根
字長畑及び熊坂

土砂災害警戒区域等の指定の公示に係る図書(その2-2)



図中の数字は横断測線番号を示す

様式-2-2(急)
土砂災害特別警戒区域の区域区分図
(急傾斜地の崩壊に伴う土石等の移動により
建築物の地上部に作用すると想定される力)

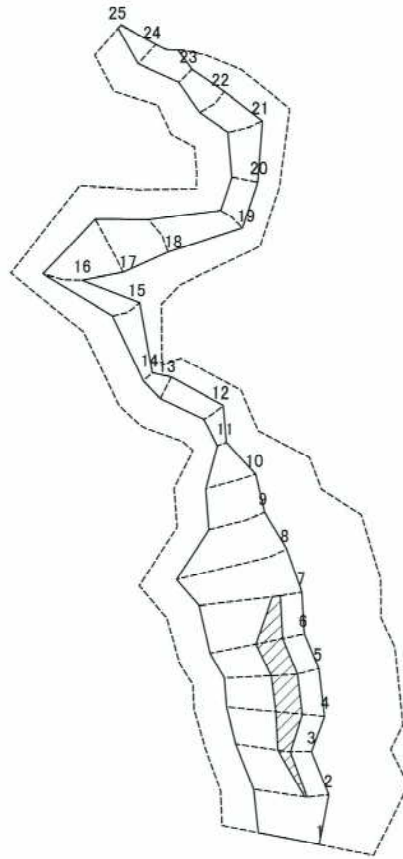
土石災害防止法施行令第二条の基準に該当する区域	
土石災害防止法施行令第三条の基準に該当する区域	
それ以外の区域	

N	
縮尺	1:2,500

自然現象の種類	急傾斜地の崩壊
告示番号	第295号
告示年月日	令和2年6月30日

箇所番号	I-13
箇所名	上声名沢1号
所在地	秋田県鹿角市十和田山根 字長畑及び熊坂

土砂災害警戒区域等の指定の公示に係る図書(その2-3)



図中の数字は横断測線番号を示す

様式-2-3(急)
土砂災害特別警戒区域の区域区分図
(急傾斜地の崩壊に伴う土石等の堆積により
建築物の地上部に作用すると想定される力)

土砂災害防止法施行令第2条の基準に該当する区域	
土砂災害防止法施行令第3条の基準に該当する区域	
それ以外の区域	

N	
縮尺	1:2,500

自然現象の種類	急傾斜地の崩壊	箇所番号	1-13
告示番号	第295号	箇所名	上芦名沢1号
告示年月日	令和2年6月30日	所在地	秋田県鹿角市十和田山根 字長畑及び熊坂

土砂災害警戒区域等の指定の公示に係る図書(その3)

横断測線の区間	土石等の移動により建築物の地上部に作用すると想定される力				土石等の堆積により建築物の地上部に作用すると想定される力				横断測線の区間	土石等の移動により建築物の地上部に作用すると想定される力				土石等の堆積により建築物の地上部に作用すると想定される力			
	土石等の(移動)高さが1m以下の場合、土石等の移動による力が100kN/m ² を超える区域		それ以外の区域		土石等の堆積の高さが3mを超える区域		それ以外の区域			土石等の(移動)高さが1m以下の場合、土石等の移動による力が100kN/m ² を超える区域		それ以外の区域		土石等の堆積の高さが3mを超える区域		それ以外の区域	
	力の大きさのうち最大のもの(kN/m ²)	土石等の高さ(m)	力の大きさのうち最大のもの(kN/m ²)	土石等の高さ(m)	力の大きさのうち最大のもの(kN/m ²)	土石等の高さ(m)	力の大きさのうち最大のもの(kN/m ²)	土石等の高さ(m)		力の大きさのうち最大のもの(kN/m ²)	土石等の高さ(m)	力の大きさのうち最大のもの(kN/m ²)	土石等の高さ(m)	力の大きさのうち最大のもの(kN/m ²)	土石等の高さ(m)	力の大きさのうち最大のもの(kN/m ²)	土石等の高さ(m)
1 ~ 2	121.47	1.00	-	-	-	-	10.96	2.17	~								
2 ~ 3	147.55	1.00	-	-	15.55	3.08	-	-	~								
3 ~ 4	153.01	1.00	-	-	17.44	3.45	-	-	~								
4 ~ 5	158.27	1.00	-	-	16.43	3.25	-	-	~								
5 ~ 6	159.22	1.00	-	-	16.79	3.32	-	-	~								
6 ~ 7	159.65	1.00	-	-	16.86	3.34	-	-	~								
7 ~ 8	147.94	1.00	-	-	15.27	3.02	-	-	~								
8 ~ 9	130.92	1.00	-	-	-	-	14.21	2.81	~								
9 ~ 10	137.27	1.00	-	-	-	-	14.08	2.79	~								
10 ~ 11	132.75	1.00	-	-	-	-	12.73	2.52	~								
11 ~ 12	-	-	36.02	1.00	-	-	14.05	2.78	~								
12 ~ 13	-	-	89.71	1.00	-	-	9.55	1.89	~								
13 ~ 14	-	-	88.01	1.00	-	-	8.85	1.75	~								
14 ~ 15	-	-	64.53	1.00	-	-	8.63	1.71	~								
15 ~ 16	100.36	1.00	-	-	-	-	10.96	2.17	~								
16 ~ 17	115.29	1.00	-	-	-	-	11.21	2.22	~								
17 ~ 18	118.21	1.00	-	-	-	-	10.85	2.15	~								
18 ~ 19	112.60	1.00	-	-	-	-	11.12	2.20	~								
19 ~ 20	-	-	96.53	1.00	-	-	9.07	1.79	~								
20 ~ 21	-	-	90.14	1.00	-	-	8.60	1.70	~								
21 ~ 22	-	-	98.35	1.00	-	-	10.08	1.99	~								
22 ~ 23	-	-	97.94	1.00	-	-	10.35	2.05	~								
23 ~ 24	-	-	77.93	1.00	-	-	9.86	1.95	~								
24 ~ 25	104.53	1.00	-	-	-	-	10.10	2.00	~								
25 ~	-	-	67.76	1.00	-	-	8.41	1.66	~								

様式-3(急) 建築物の構造の規制に必要な衝撃に関する事項	自然現象の種類	急傾斜地の崩壊	箇所番号	I-13
	告示番号	第295号	箇所名	上芦名沢1号
	告示年月日	令和2年6月30日	所在地	秋田県鹿角市十和田山根字長畑及び熊坂