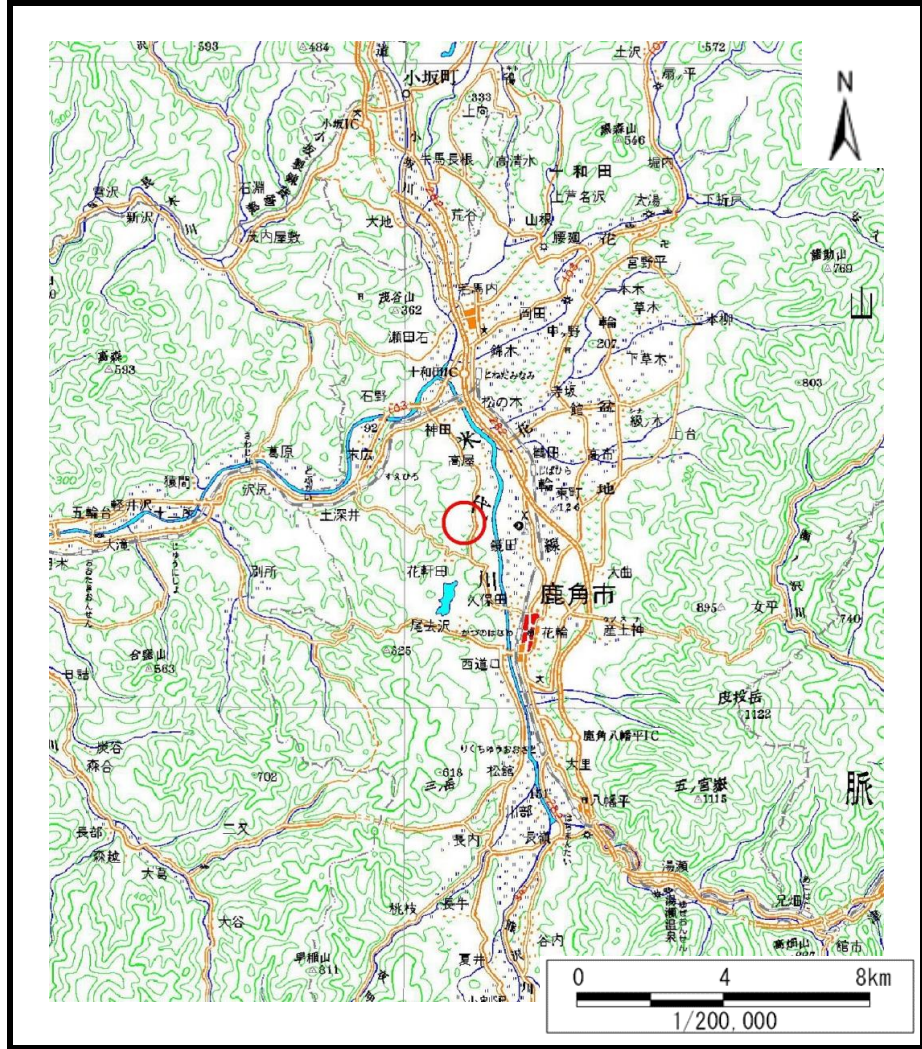
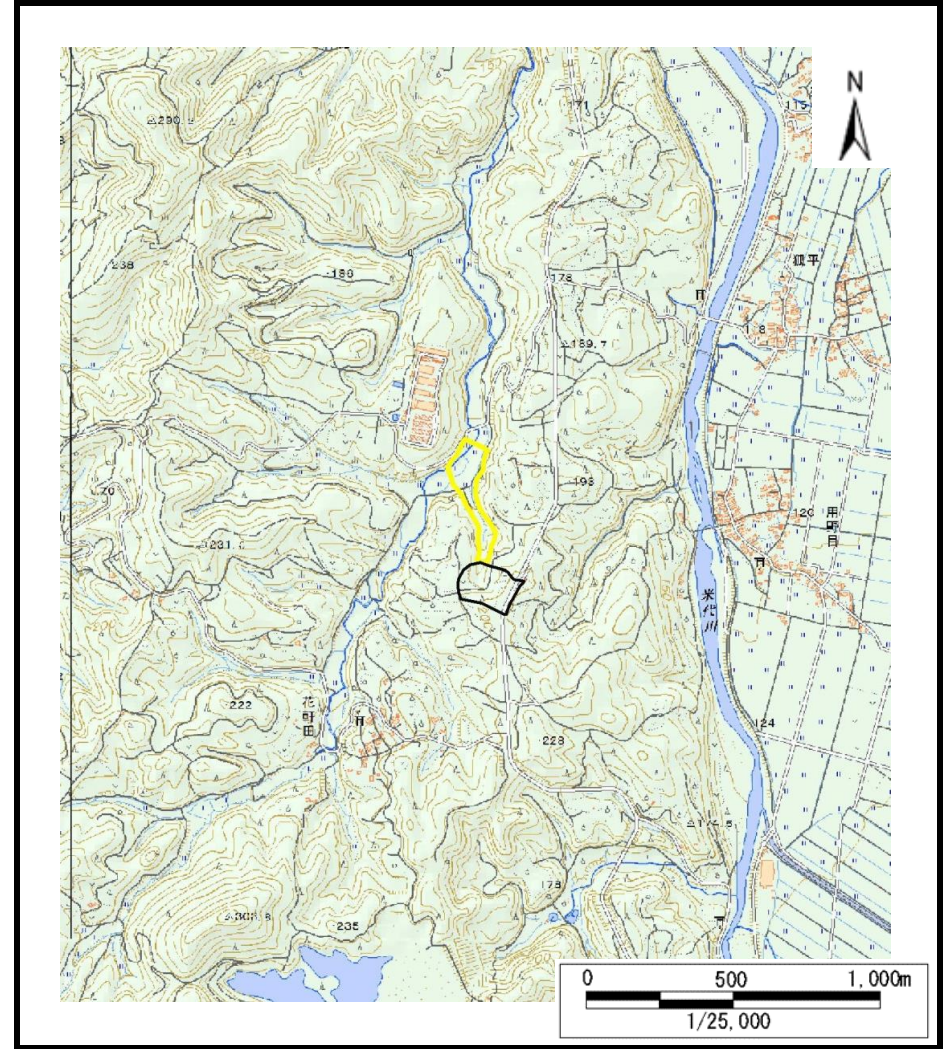


土砂災害警戒区域等の指定の公示に係る図書（その1）



(1/200,000)



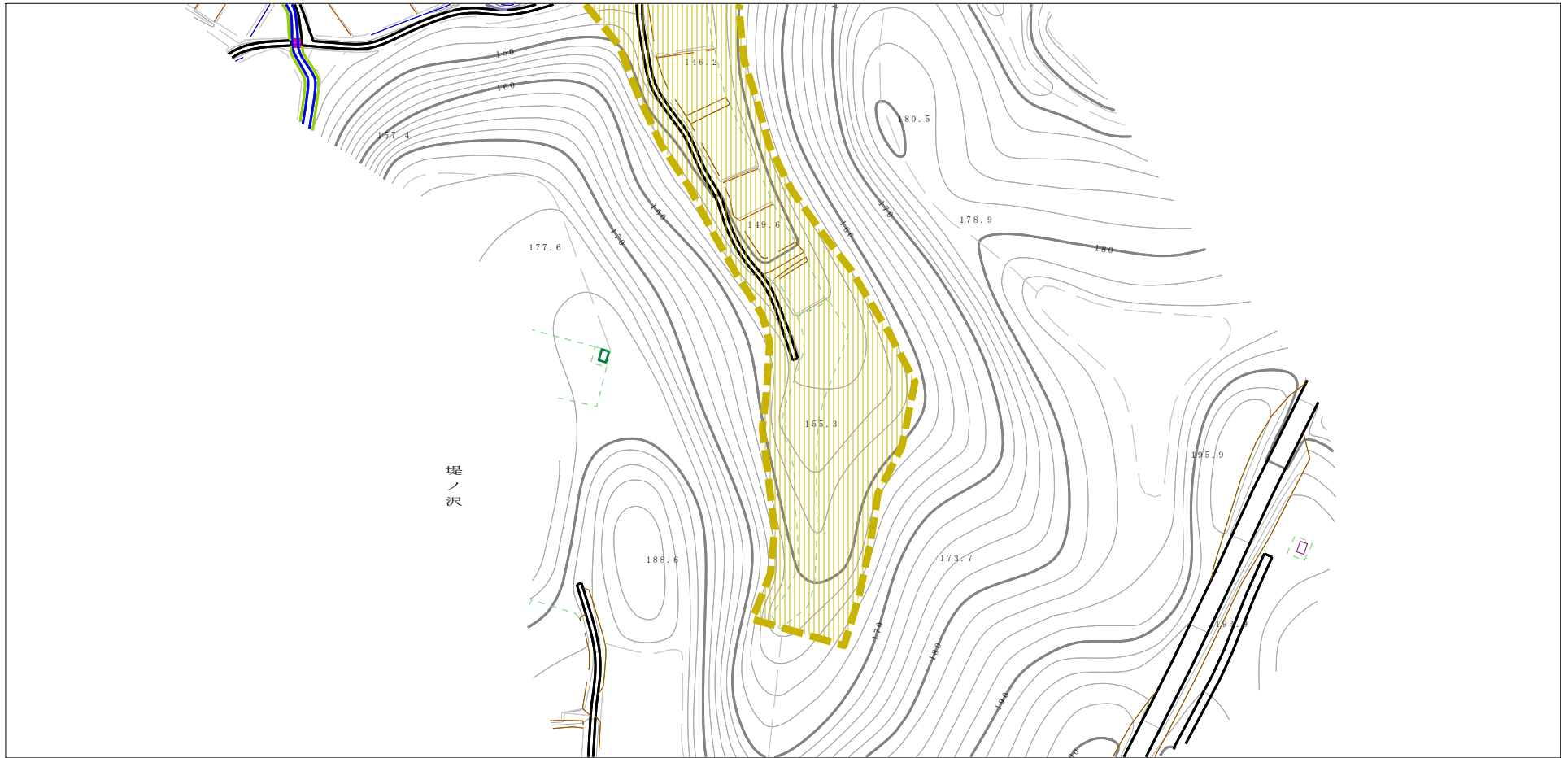
(1/25,000)

様式-1 (土)
土砂災害警戒区域・土砂災害特別警戒区域 位置図

| | |
|---------|------------------------|
| 自然現象の種類 | 土石流 |
| 溪流番号 | Ⅲ-0012 |
| 溪流名 | 花軒田東の沢 |
| 所在地 | 秋田県鹿角市花輪字用野目川向、堤ノ沢及び男平 |

この地図は、国土地理院長の承認を得て、同院発行の数値地図20000（地図画像）及び電子地形図25000を複製したものである。（承認番号 平27情複、第764号）

土砂災害警戒区域等の指定の公示に係る図書（その2）



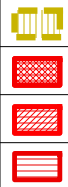
0 1 ×100m

様式-2 (土)

土砂災害警戒区域・土砂災害特別警戒区域
区域図

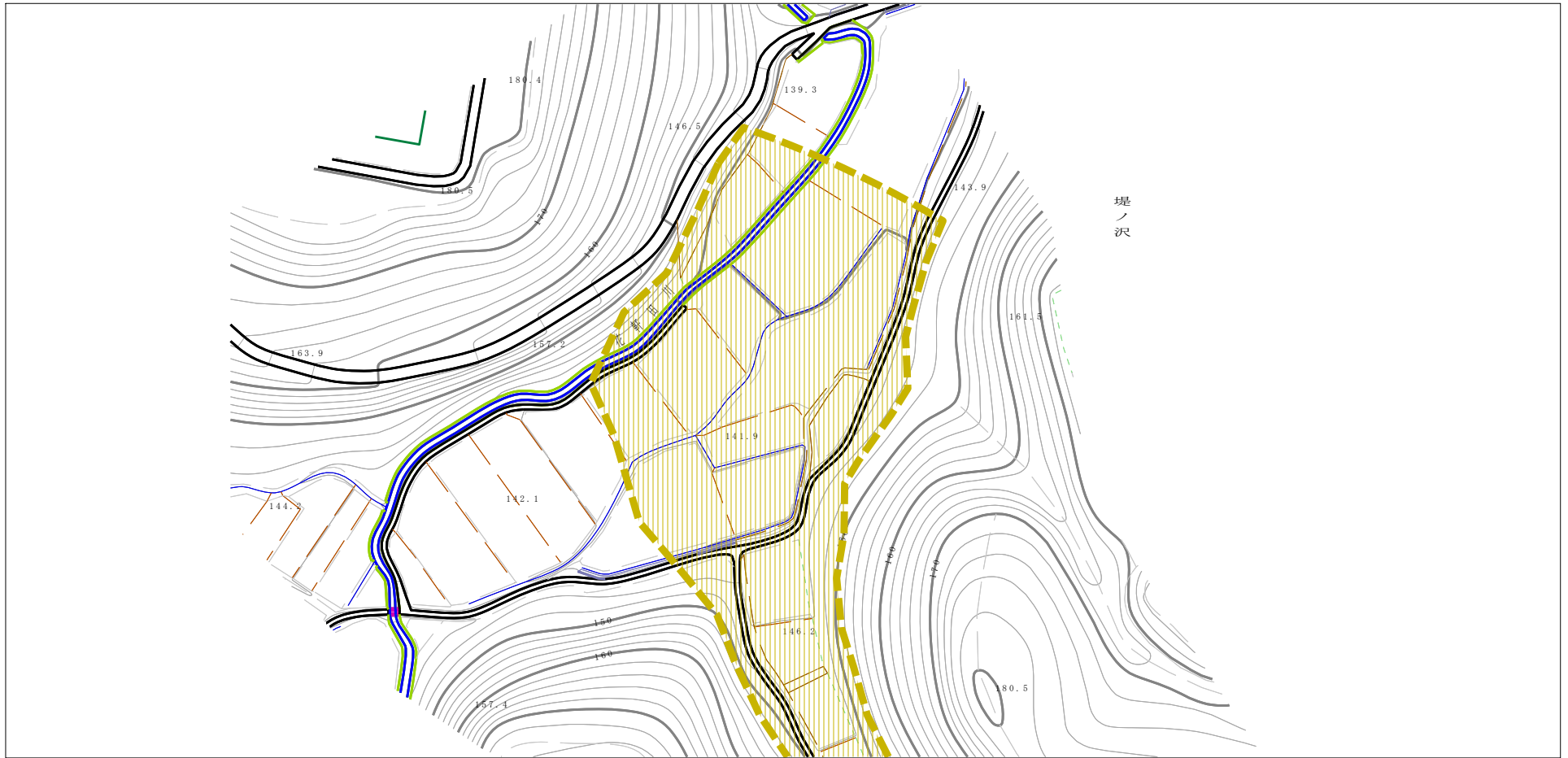
土砂災害防止法施行令第二条の基準に該当する区域

| | |
|-------------------------|---|
| 土砂災害防止法施行令第三条の基準に該当する区域 | 土石流の高さが1mを超える場合、土石等の移動による力が50kN/m ² を超える区域 |
| | 土石流の高さが1mを超える場合、土石等の移動による力が50kN/m ² 以下の区域 |
| | それ以外の区域 |



| | | | |
|---------|-----------|------|----------------------------|
| 自然現象の種類 | 土石流 | 溪流番号 | Ⅲ-0012 |
| 告示番号 | 第510号 | 溪流名 | 花軒田東の沢 |
| 告示年月日 | 平成28年9月2日 | 所在地 | 秋田県鹿角市花輪 字用野目川向、堤ノ沢及び男平 |

土砂災害警戒区域等の指定の公示に係る図書（その2）



0 1 ×100m

様式-2 (土)

土砂災害警戒区域・土砂災害特別警戒区域
区域図

土砂災害防止法施行令第二条の基準に該当する区域

土砂災害防止
法施行令第三
条の基準に該
当する区域

土石流の高さが1mを超える場合、土石等の
移動による力が50kN/m²を超える区域

土石流の高さが1mを超える場合、土石等の
移動による力が50kN/m²以下の区域

それ以外の区域



縮尺
1:2,500

自然現象
の種類

告示番号

告示年月日

土石流

第510号

平成28年9月2日

溪流番号

溪流名

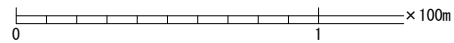
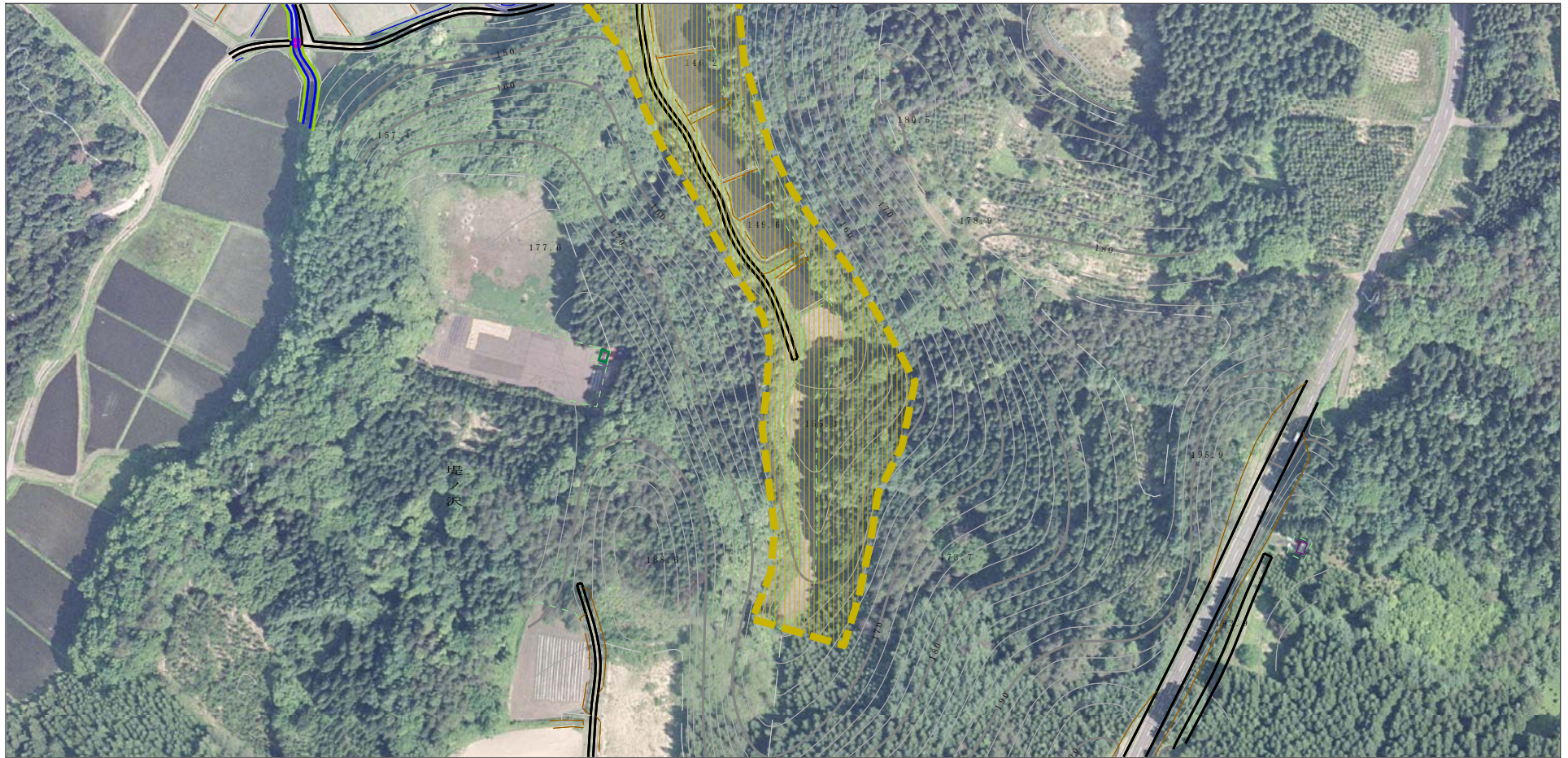
所在地

III-0012

花軒田東の沢

秋田県鹿角市花輪
字用野目川向、堤ノ沢及び男平

参考資料 (その3)



様式-3 (土)

土砂災害警戒区域・土砂災害特別警戒区域
区域図

土砂災害防止法施行令第二条の基準に該当する区域



自然現象
の種類

土石流

溪流番号

Ⅲ-0012

土砂災害防止法施行令第三条の基準に該当する区域



縮尺
1:2,500

告示番号

第510号

溪流名

花軒田東の沢

土砂災害防止法施行令第三条の基準に該当する区域



告示年月日

平成28年9月2日

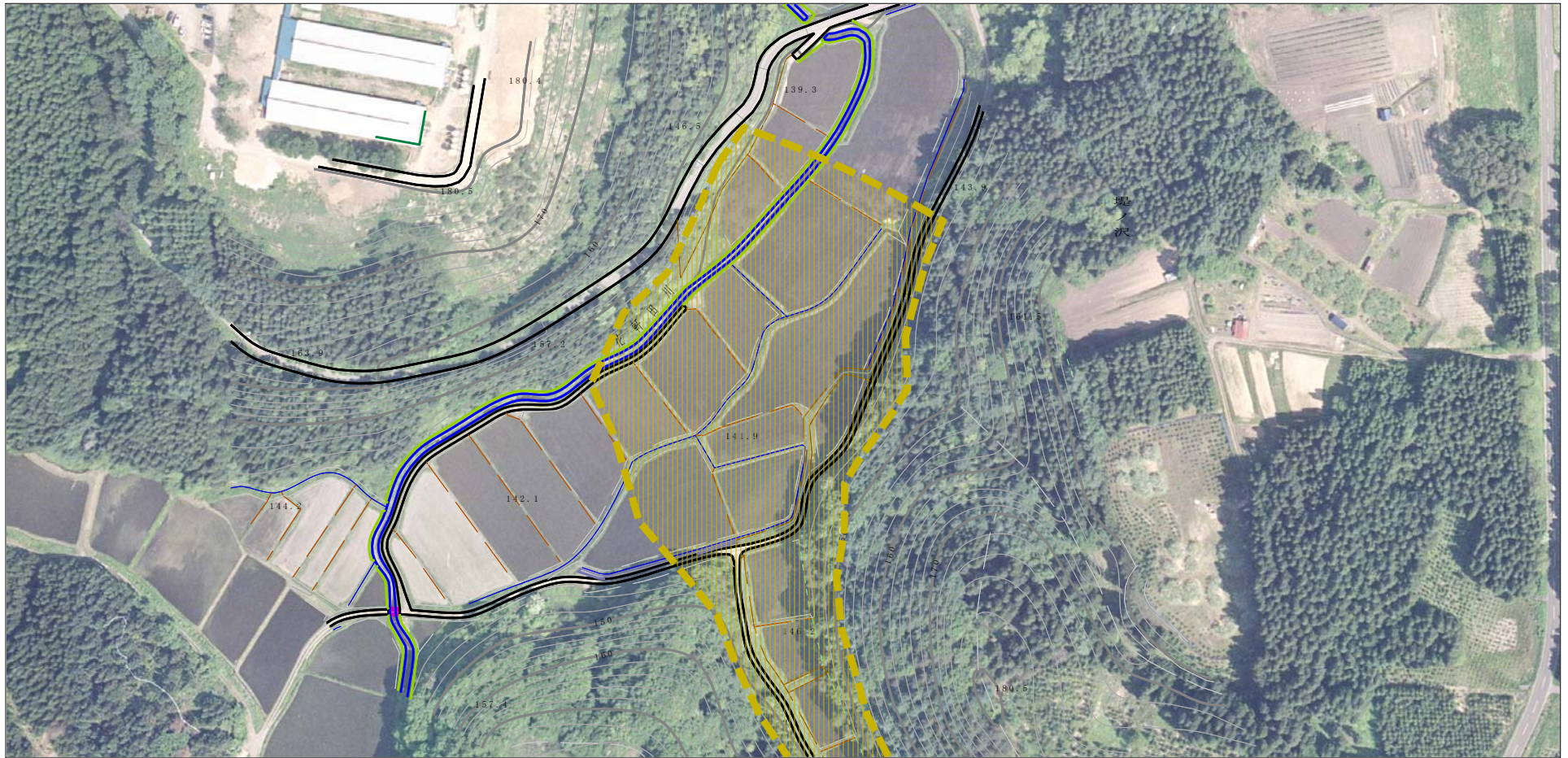
所在地

秋田県鹿角市花輪
字用野目川向、堤ノ沢及び男平

それ以外の区域



参考資料 (その3)



様式-3 (土)

土砂災害警戒区域・土砂災害特別警戒区域
区域図

土砂災害防止法施行令第二条の基準に該当する区域

土砂災害防止
法施行令第三
条の基準に該
当する区域

土石流の高さが1mを超える場合、土石等の
移動による力が50kN/m²を超える区域

土石流の高さが1mを超える場合、土石等の
移動による力が50kN/m²以下の区域

それ以外の区域



縮尺
1:2,500

自然現象
の種類

告示番号

告示年月日

土石流

第510号

平成28年9月2日

溪流番号

溪流名

所在地

III-0012

花軒田東の沢

秋田県鹿角市花輪
字用野目川向、堤ノ沢及び男平

