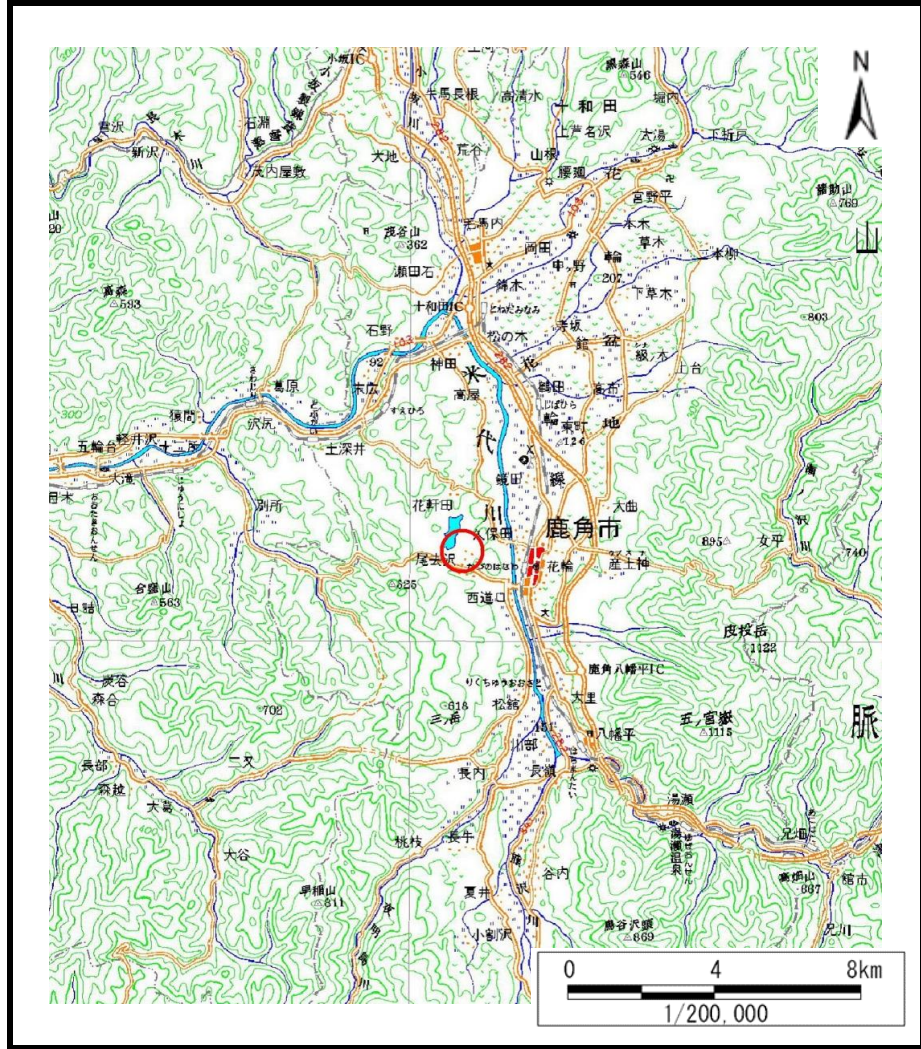
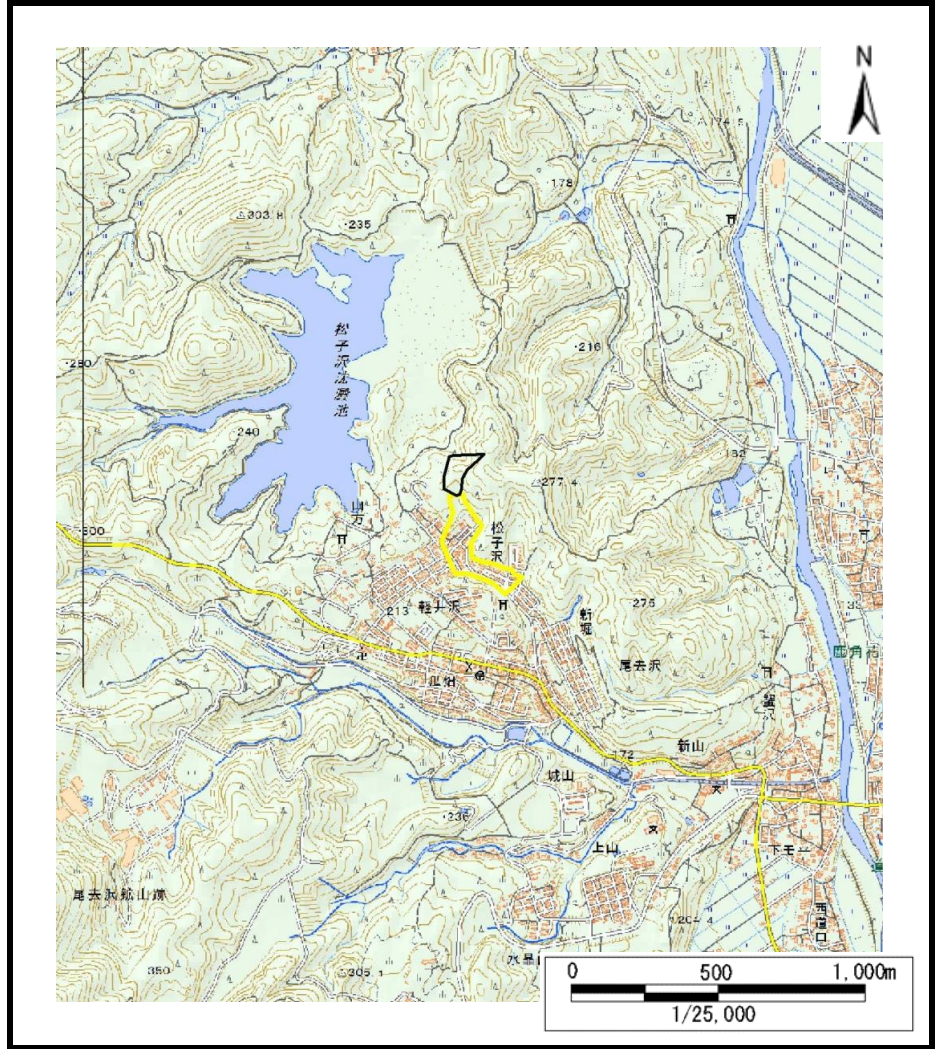


# 土砂災害警戒区域等の指定の公示に係る図書（その1）



(1/200,000)



(1/25,000)

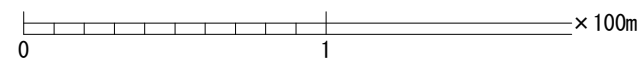
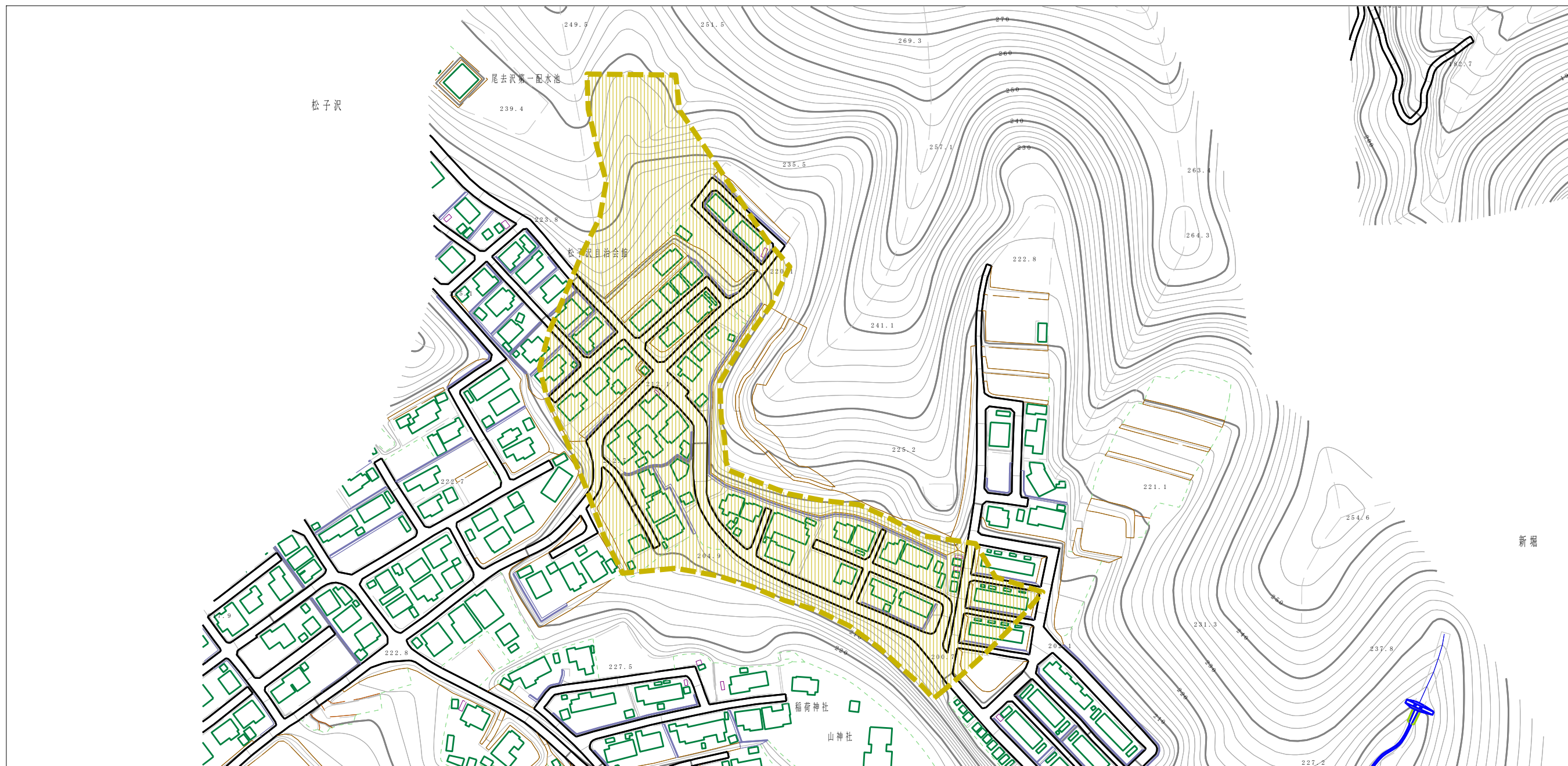
様式-1 (土)  
土砂災害警戒区域・土砂災害特別警戒区域 位置図

自然現象の種類	土石流
溪流番号	I-0033
溪流名	軽井沢
所在地	秋田県鹿角市尾去沢字軽井沢及び新山

この地図は、国土地理院長の承認を得て、同院発行の数値地図20000（地図画像）及び電子地形図25000を複製したものである。（承認番号 平27情複、第764号）



# 土砂災害警戒区域の指定の公示に係る図書（その2）



様式-2 (土)  
土砂災害警戒区域 区域図

土砂災害防止法施行令第二条の基準に該当する区域

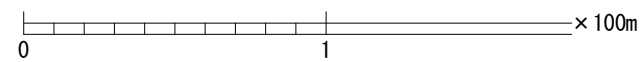


N  
縮尺  
1:2,500

自然現象の種類	土石流	溪流番号	I-0033
告示番号	第510号	溪流名	軽井沢
告示年月日	平成28年9月2日	所在地	秋田県鹿角市尾去沢 字軽井沢及び新山



参考資料 (その3)



様式-3 (土)

土砂災害警戒区域・土砂災害特別警戒区域  
区域図

土砂災害防止法施行令第二条の基準に該当する区域



縮尺  
1:2,500

自然現象の種類	土石流	溪流番号	I-0033
告示番号	第510号	溪流名	軽井沢
告示年月日	平成28年9月2日	所在地	秋田県鹿角市尾去沢 字軽井沢及び新山



