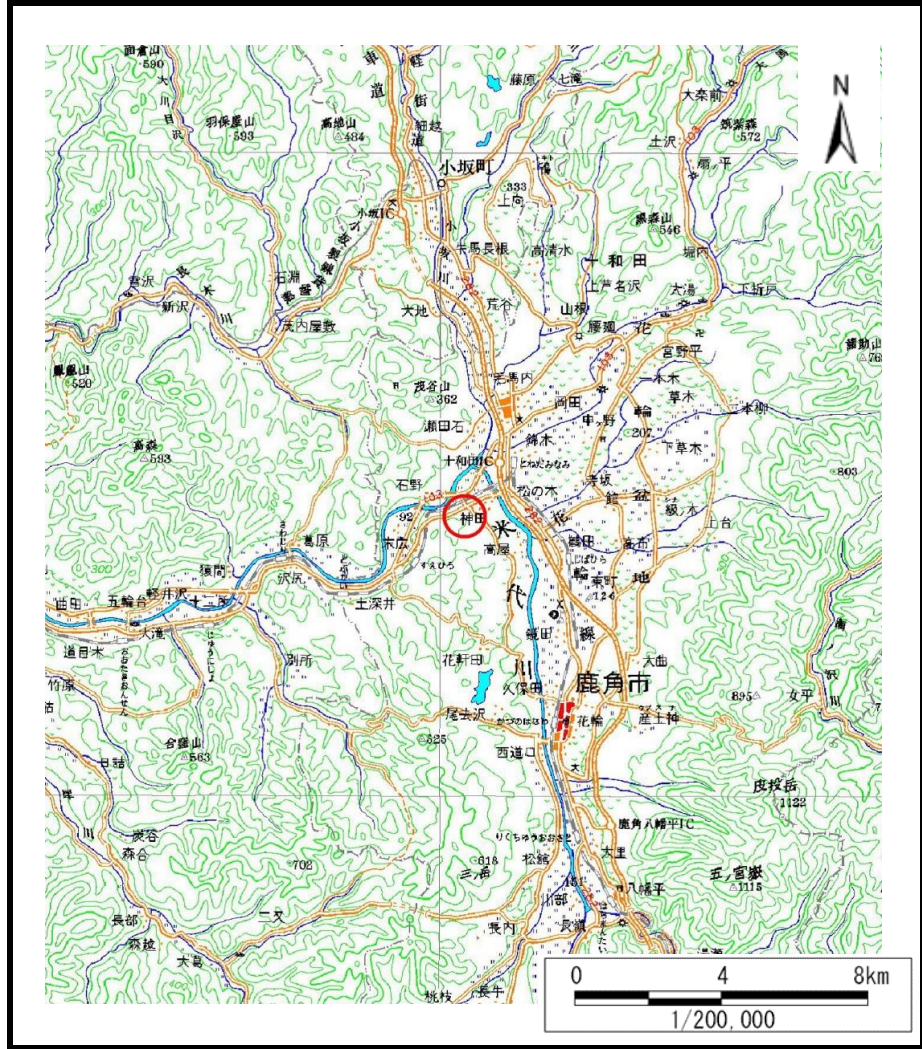
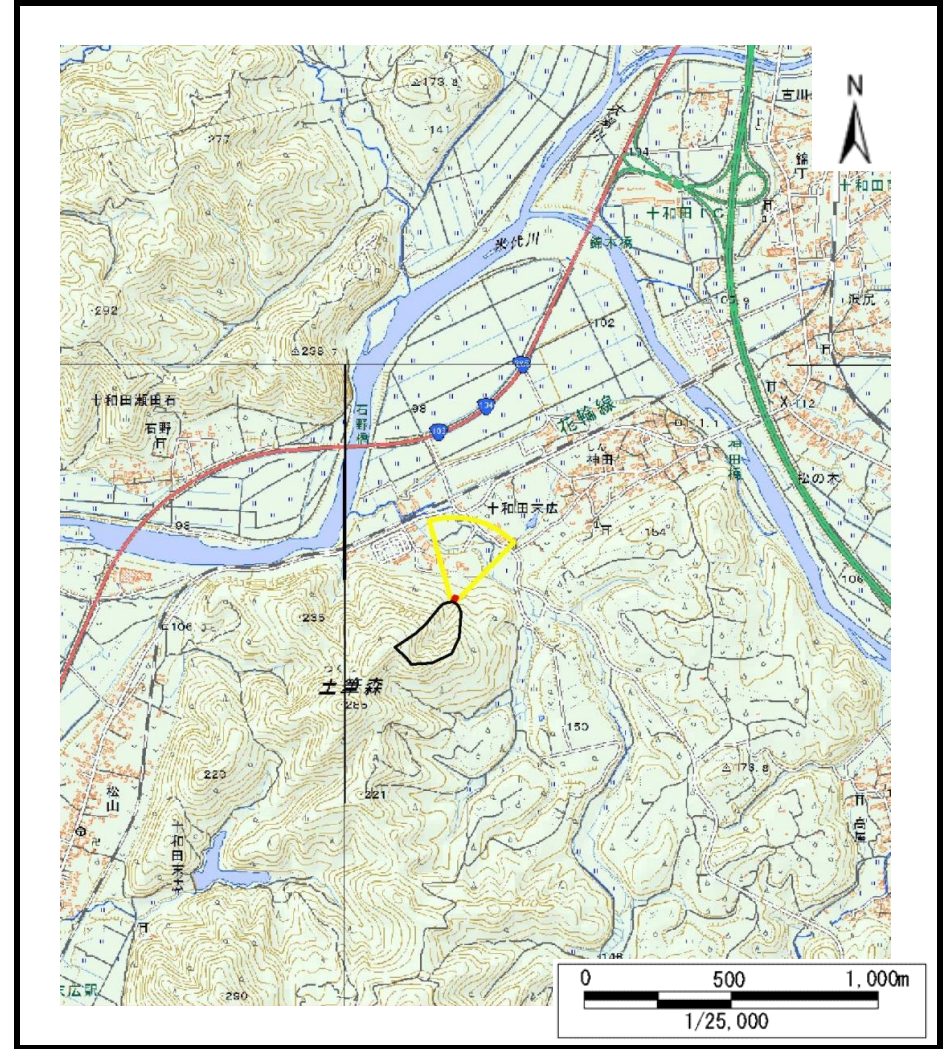


# 土砂災害警戒区域等の指定の公示に係る図書（その1）



(1/200,000)



(1/25,000)

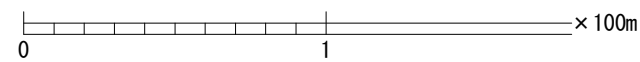
様式-1 (土)  
土砂災害警戒区域・土砂災害特別警戒区域 位置図

自然現象の種類	土石流
溪流番号	Ⅱ-0069
溪流名	神田沢
所在地	秋田県鹿角市十和田末広字紀ノ国平及び和田

この地図は、国土地理院長の承認を得て、同院発行の数値地図200000（地図画像）及び電子地形図25000を複製したものである。（承認番号 平27情複、第764号）



土砂災害警戒区域等の指定の公示に係る図書（その2）



様式-2（土）

土砂災害警戒区域・土砂災害特別警戒区域  
区域図

土砂災害防止法施行令第二条の基準に該当する区域

土石流の高さが1mを超える場合、土石等の  
移動による力が50kN/m<sup>2</sup>を超える区域

土石流の高さが1mを超える場合、土石等の  
移動による力が50kN/m<sup>2</sup>以下の区域

それ以外の区域

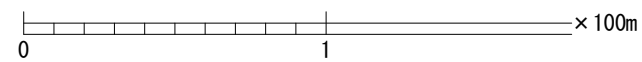
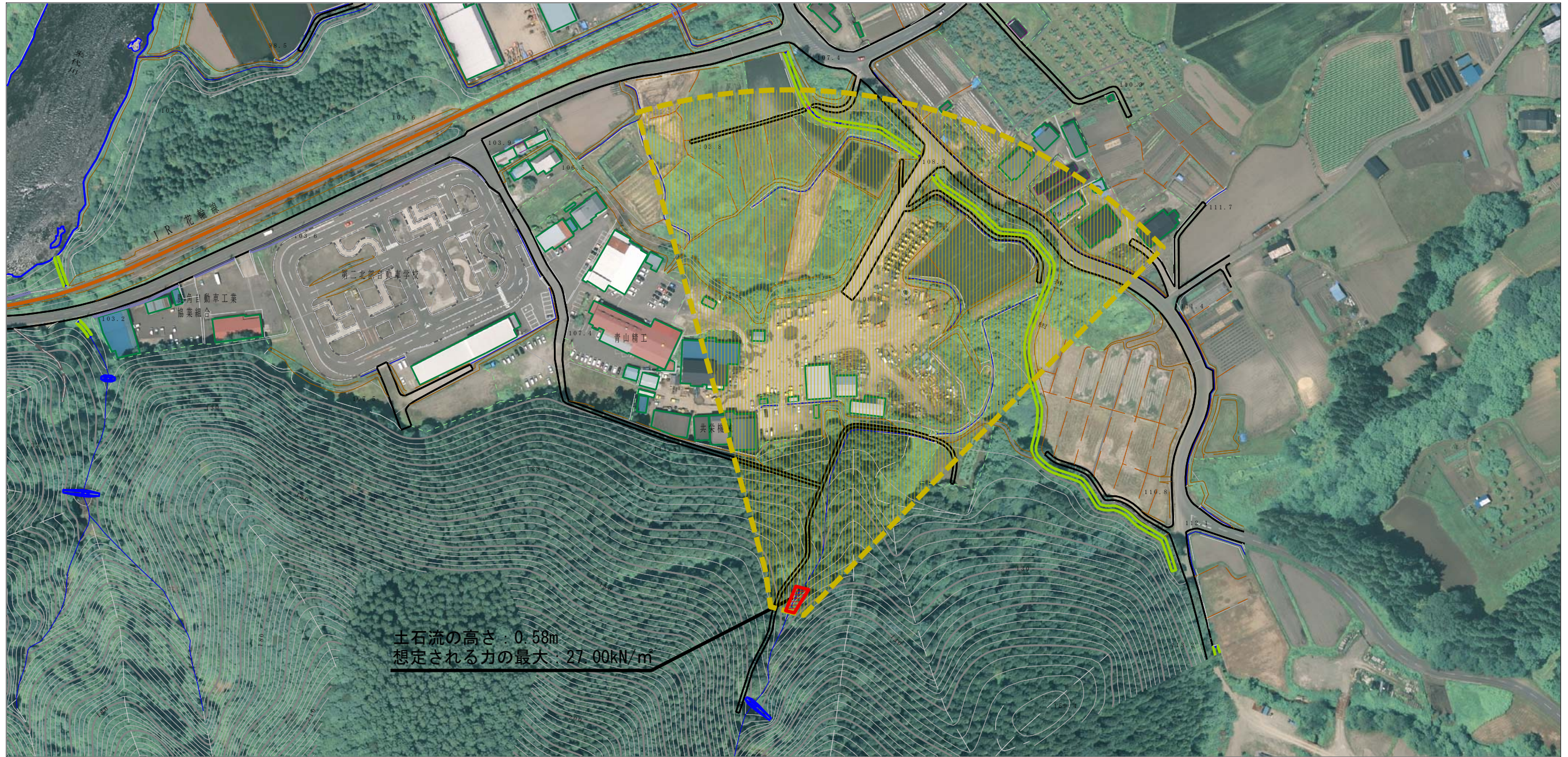


縮尺  
1:2,500

自然現象の種類	土石流	溪流番号	II-0069
告示番号	第509号	溪流名	神田沢
告示年月日	平成28年9月2日	所在地	秋田県鹿角市十和田末広 字紀ノ国平及び和田



参考資料 (その3)



様式-3 (土)

土石流災害警戒区域・土石流災害特別警戒区域  
区域図

土石流災害防止法施行令第二条の基準に該当する区域



自然現象  
の種類

土石流

溪流番号

II-0069

土石流災害防止  
法施行令第三  
条の基準に該  
当する区域

土石流の高さが1mを超える場合、土石等の  
移動による力が50kN/m<sup>2</sup>を超える区域



縮尺

1:2,500

告示番号

第509号

溪流名

神田沢

土石流の高さが1mを超える場合、土石等の  
移動による力が50kN/m<sup>2</sup>以下の区域



告示年月日

平成28年9月2日

所在地

秋田県鹿角市十和田末広  
字紀ノ国平及び和田

それ以外の区域





