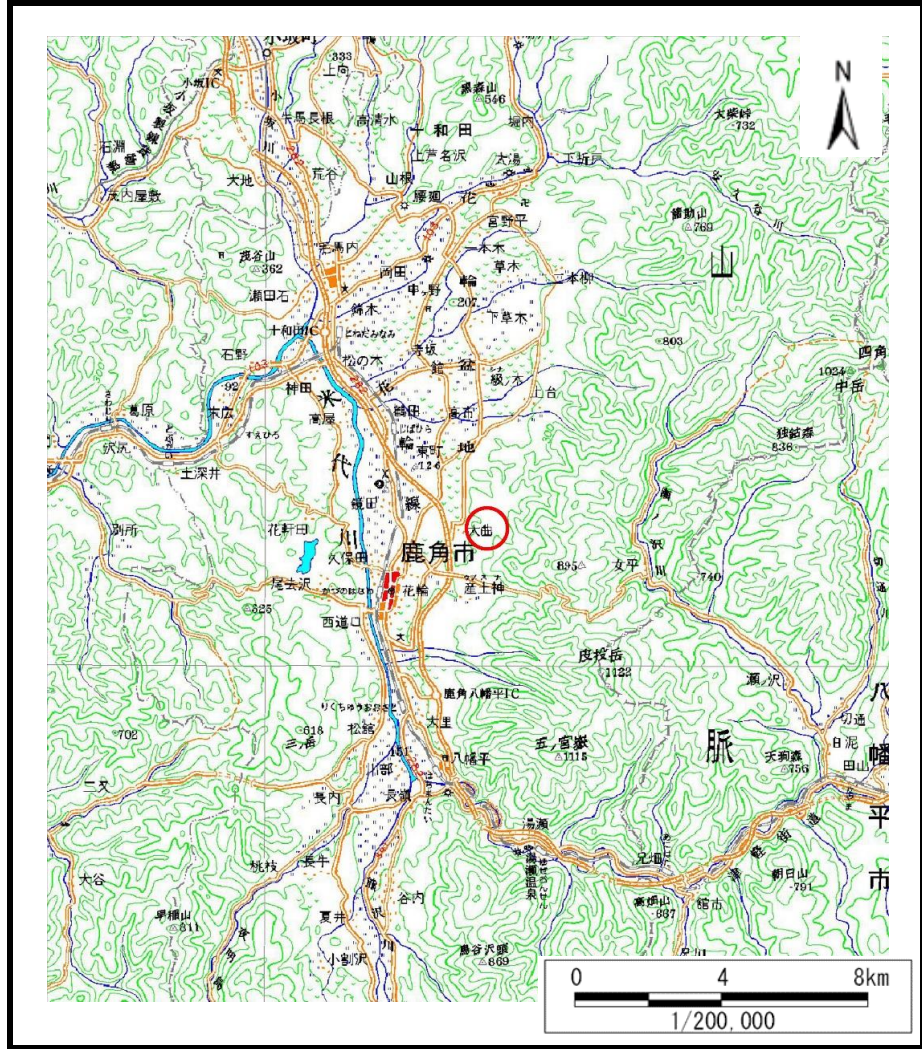
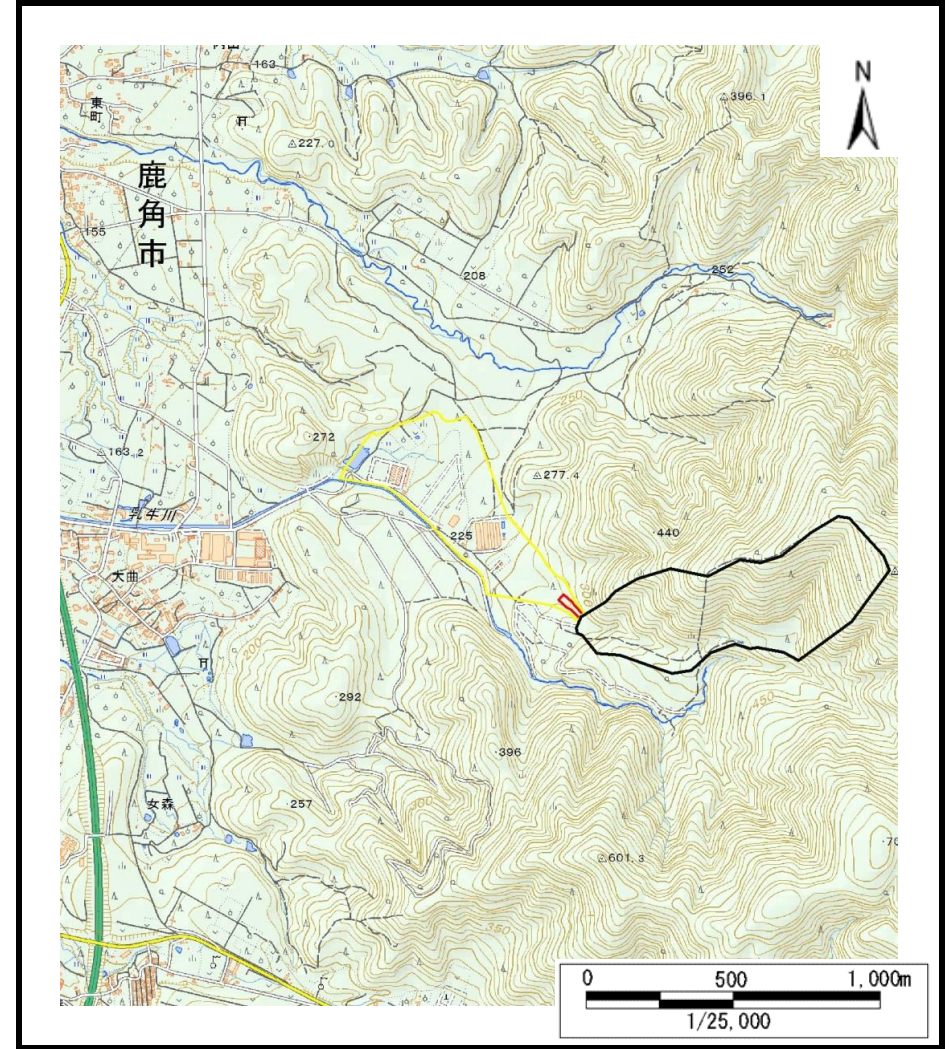


土砂災害警戒区域等の指定の公示に係る図書（その1）



(1/200,000)



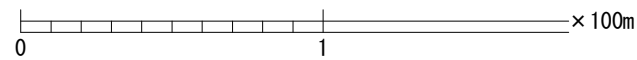
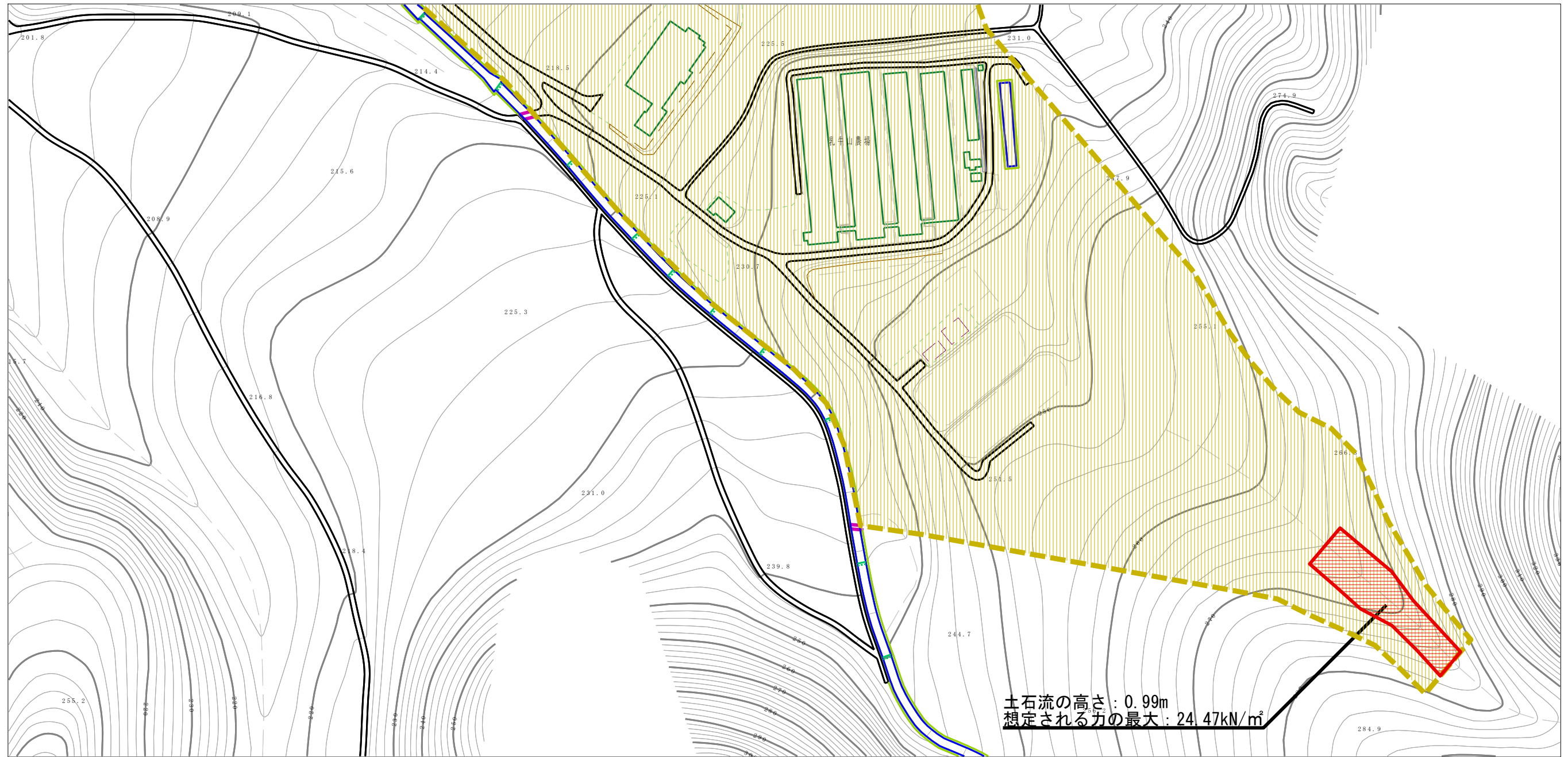
(1/25,000)

様式-1 (土)
土砂災害警戒区域・土砂災害特別警戒区域 位置図

自然現象の種類	土石流
溪流番号	Ⅱ-0036
溪流名	乳牛右の沢
所在地	秋田県鹿角市花輪字乳牛山、内野、大森、柴内山及び不動沢

この地図は、国土地理院長の承認を得て、同院発行の数値地図200000（地図画像）及び電子地形図25000を複製したものである。（承認番号 平27情複、第764号）

土砂災害警戒区域等の指定の公示に係る図書（その2）



様式-2 (土)

土砂災害警戒区域・土砂災害特別警戒区域
区域図

土砂災害防止法施行令第二条の基準に該当する区域

土石流の高さが1mを超える場合、土石等の
移動による力が50kN/m²を超える区域

土石流の高さが1mを超える場合、土石等の
移動による力が50kN/m²以下の区域

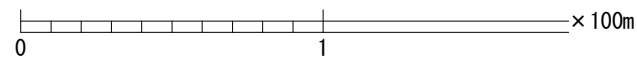
それ以外の区域



縮尺
1:2,500

自然現象 の種類	土石流	溪流番号	II-0036
告示番号	第509号	溪流名	乳牛右の沢
告示年月日	平成28年8月29日	所在地	秋田県鹿角市花輪字乳牛山、 内野、大森、柴内山及び不動沢

土砂災害警戒区域等の指定の公示に係る図書（その2）



様式-2 (土)

土砂災害警戒区域・土砂災害特別警戒区域
区域図

土砂災害防止法施行令第二条の基準に該当する区域



自然現象
の種類

土石流

溪流番号

II-0036

土石流の高さが1mを超える場合、土石等の
移動による力が50kN/m²を超える区域



縮尺

告示番号

第509号

溪流名

乳牛右の沢

土石流の高さが1mを超える場合、土石等の
移動による力が50kN/m²以下の区域



1:2,500

告示年月日

平成28年9月2日

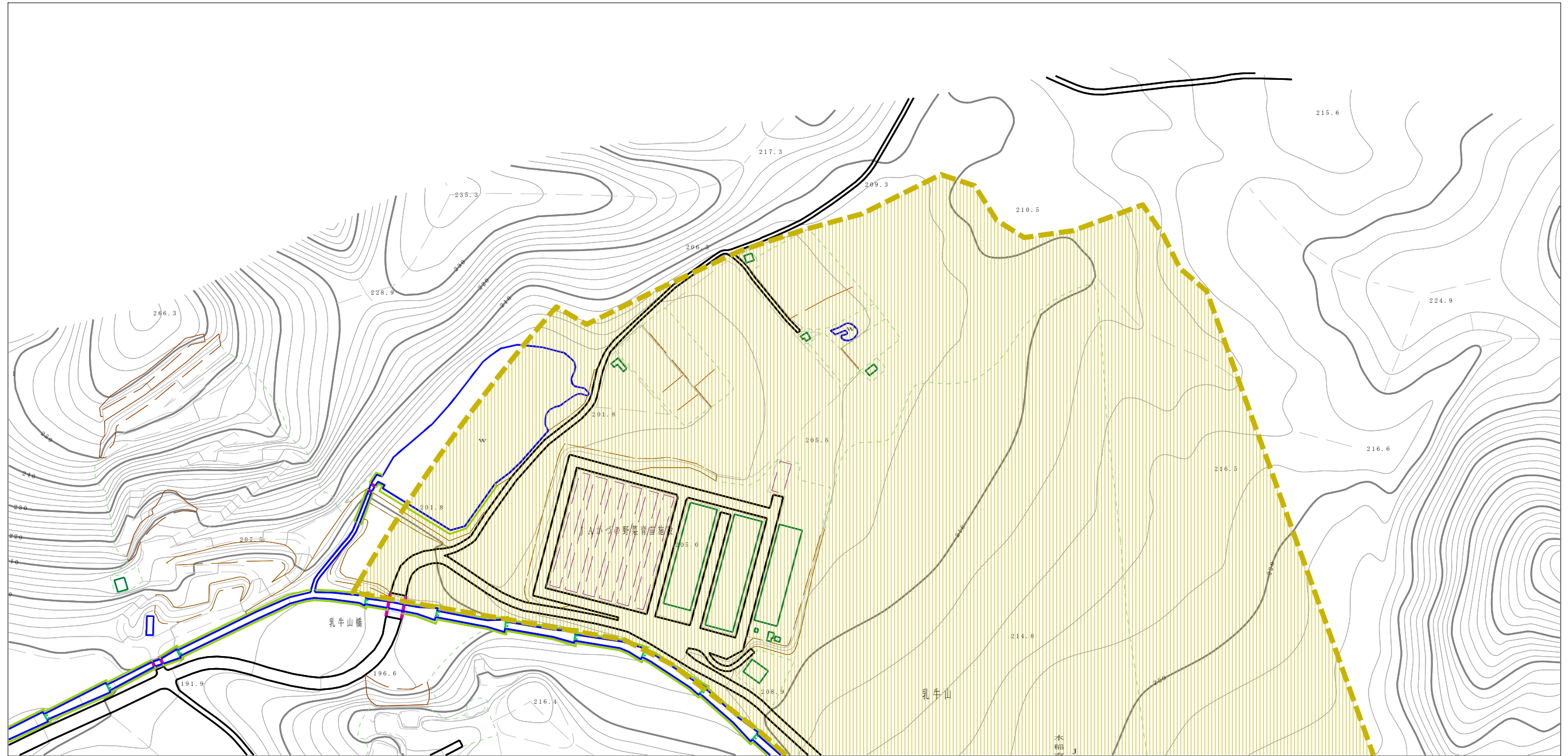
所在地

秋田県鹿角市花輪字乳牛山、
内野、大森、柴内山及び不動沢

それ以外の区域



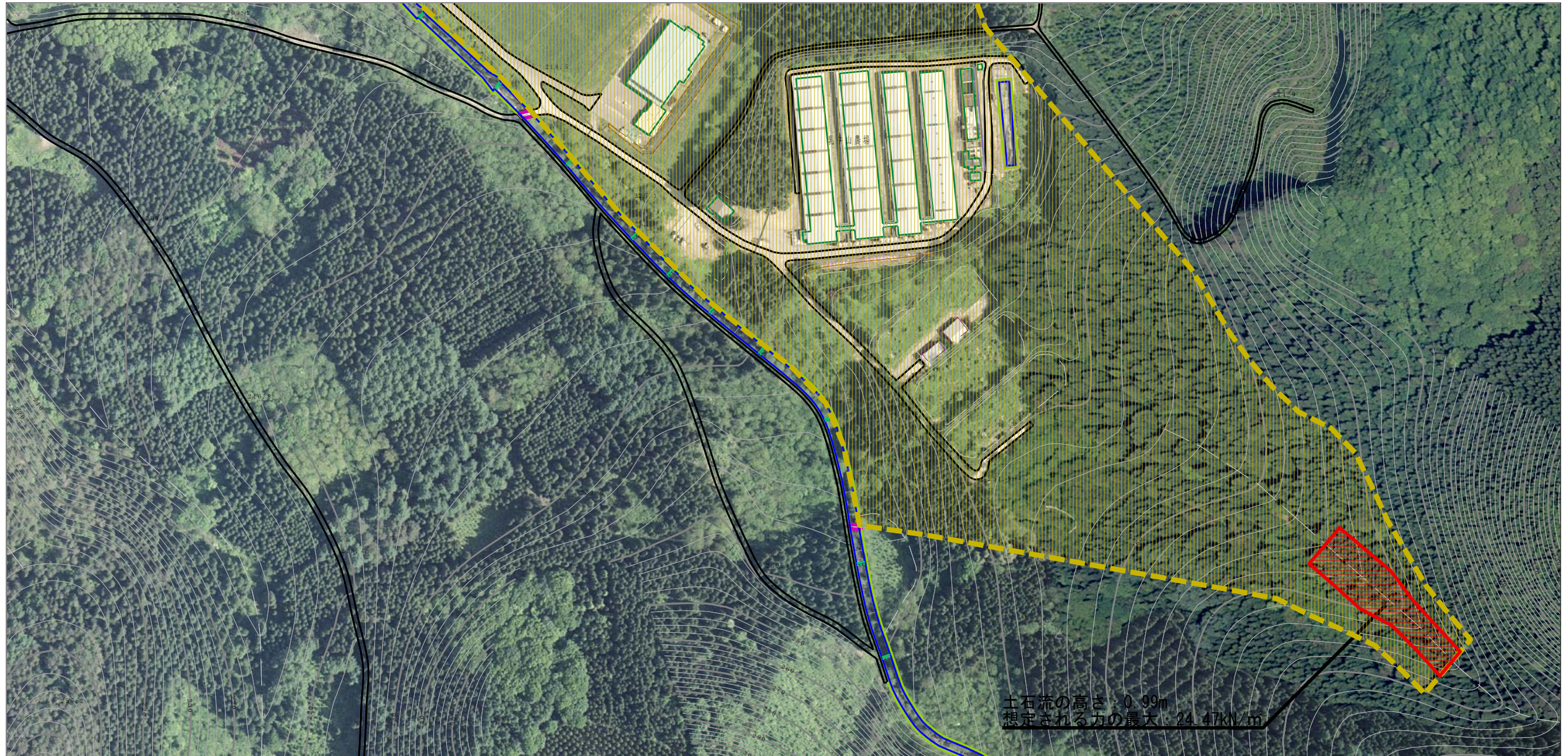
土砂災害警戒区域等の指定の公示に係る図書（その2）



0 1 × 100m

様式-2 (土) 土砂災害警戒区域・土砂災害特別警戒区域 区域図	土砂災害防止法施行令第二条の基準に該当する区域		N 縮尺 1:2,500	自然現象の種類	土石流	溪流番号	II-0036	
	土砂災害防止法施行令第三条の基準に該当する区域	土石流の高さが1mを超える場合、土石等の移動による力が50kN/m ² を超える区域 土石流の高さが1mを超える場合、土石等の移動による力が50kN/m ² 以下の区域		 	告示番号	第509号	溪流名	乳牛右の沢
	それ以外の区域			告示年月日	平成28年9月2日	所在地	秋田県鹿角市花輪字乳牛山、内野、大森、柴内山及び不動沢	

参考資料 (その3)



0 1 × 100m

様式-3 (土)

土砂災害警戒区域・土砂災害特別警戒区域
区域図

土砂災害防止法施行令第二条の基準に該当する区域



自然現象
の種類

土石流

溪流番号

II-0036

土砂災害防止
法施行令第三
条の基準に該
当する区域

土石流の高さが1mを超える場合、土石等の
移動による力が50kN/m²を超える区域



縮尺
1:2,500

告示番号

第509号

溪流名

乳牛右の沢

土石流の高さが1mを超える場合、土石等の
移動による力が50kN/m²以下の区域



告示年月日

平成28年9月2日

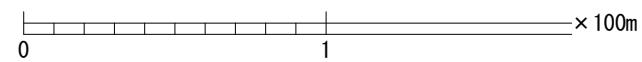
所在地

秋田県鹿角市花輪字乳牛山、
内野、大森、柴内山及び不動沢

それ以外の区域



参考資料 (その3)



様式-3 (土)

土砂災害警戒区域・土砂災害特別警戒区域
区域図

土砂災害防止法施行令第二条の基準に該当する区域



自然現象
の種類

土石流

溪流番号

II-0036

土石流の高さが1mを超える場合、土石等の
移動による力が50kN/m²を超える区域



縮尺
1:2,500

告示番号

第509号

溪流名

乳牛右の沢

土石流の高さが1mを超える場合、土石等の
移動による力が50kN/m²以下の区域



告示年月日

平成28年9月2日

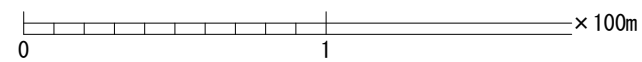
所在地

秋田県鹿角市花輪字乳牛山、
内野、大森、柴内山及び不動沢

それ以外の区域



参考資料 (その3)



様式-3 (土)

土砂災害警戒区域・土砂災害特別警戒区域
区域図

土砂災害防止法施行令第二条の基準に該当する区域



土砂災害防止法施行令第三条の基準に該当する区域



それ以外の区域



縮尺
1:2,500

自然現象の種類	土石流	溪流番号	II-0036
告示番号	第509号	溪流名	乳牛右の沢
告示年月日	平成28年9月2日	所在地	秋田県鹿角市花輪字乳牛山、内野、大森、柴内山及び不動沢

土砂災害警戒区域等の指定の公示に係る図書（その3）

横断測線の区間	土石流の力 (kN/m ²)	土石流の高さ (m)	区分
0~1	24.47	0.99	R
1~2	23.60	0.96	R
2~3	14.27	0.68	R
3~4	12.28	0.67	R
4~5	10.77	0.66	R
5~6	10.68	0.66	Y
6~7	9.55	0.66	Y
7~8	9.02	0.66	Y
8~9	8.78	0.66	Y
9~10	8.60	0.66	Y
10~11	8.25	0.66	Y
11~12	7.94	0.67	Y
12~13	7.36	0.67	Y
13~14	7.30	0.67	Y
14~15	13.27	1.00	Y
15~16	11.23	0.80	Y
16~17	9.23	0.69	Y
17~18	8.82	0.71	Y
18~19	8.25	0.73	Y
19~20	9.34	0.69	Y
20~21	9.16	0.69	Y
21~22	8.74	0.71	Y
22~23	8.63	0.71	Y
23~24	8.51	0.72	Y
24~25	7.65	0.74	Y
25~26	6.06	0.77	Y
26~27	7.17	0.71	Y
27~28	7.36	0.70	Y
28~29	8.00	0.67	Y
29~30	6.44	0.75	Y

横断測線の区間	土石流の力 (kN/m ²)	土石流の高さ (m)	区分
30~31	6.32	0.76	Y
31~32	6.58	0.74	Y
32~33	6.61	0.74	Y
33~34	6.87	0.72	Y
34~35	7.17	0.71	Y
35~36	7.49	0.69	Y
36~37	6.29	0.76	Y
37~38	6.26	0.76	Y
38~39	5.31	0.80	Y
39~40	5.63	0.77	Y
40~41	6.25	0.73	Y
41~42	5.99	0.75	Y
42~43	5.75	0.77	Y
43~44	5.18	0.80	Y
44~45	5.14	0.80	Y
45~46	5.12	0.80	Y
46~47	4.98	0.81	Y
47~48	4.65	0.83	Y
48~49	4.41	0.84	Y
49~50	4.09	0.86	Y
50~51	2.35	1.06	Y
51~52	0.00	0.00	Y
52~53	0.00	0.00	Y
53~54	0.00	0.00	Y
54~55	0.00	0.00	Y