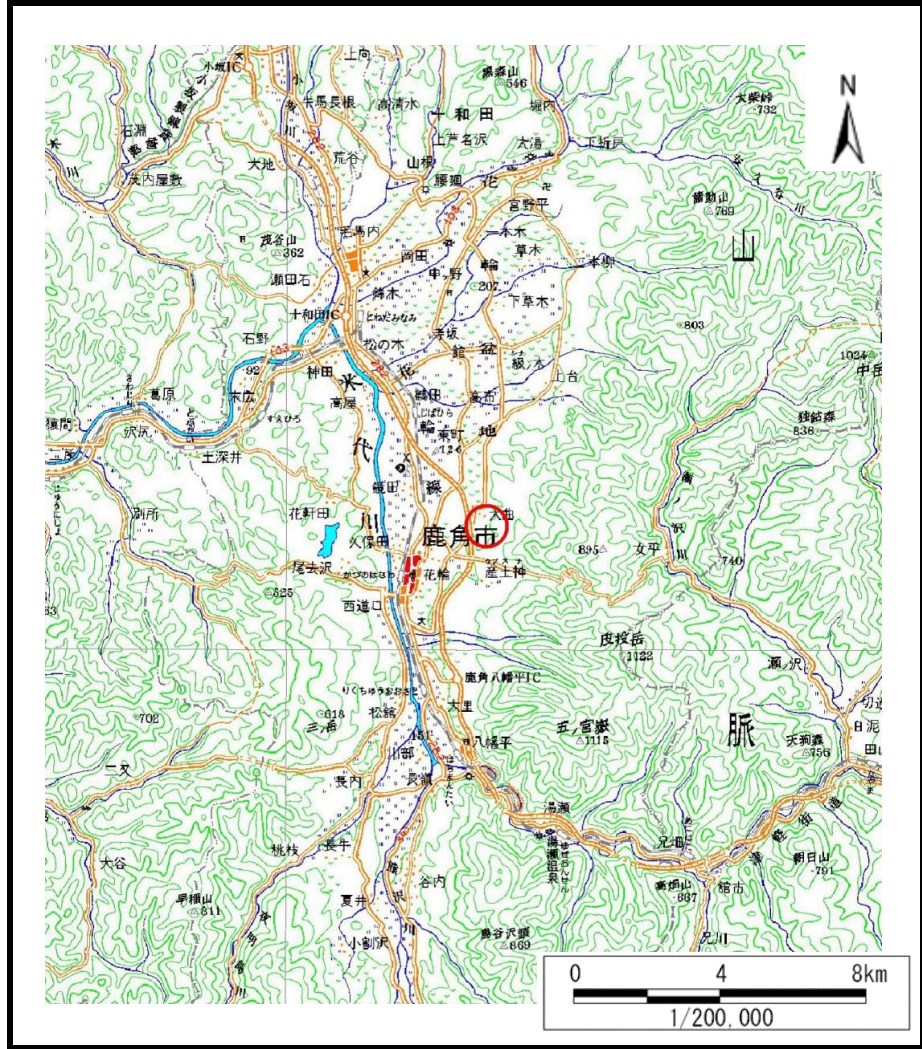
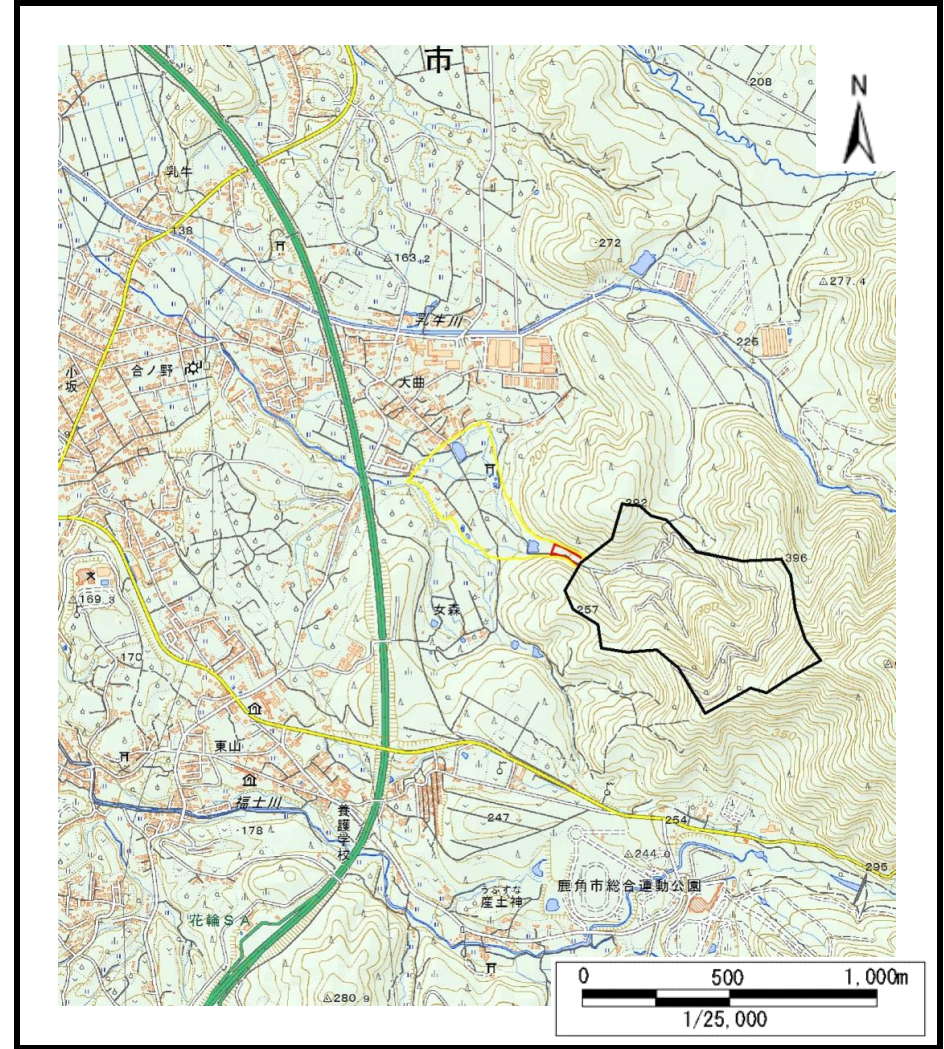


土砂災害警戒区域等の指定の公示に係る図書（その1）



(1/200,000)



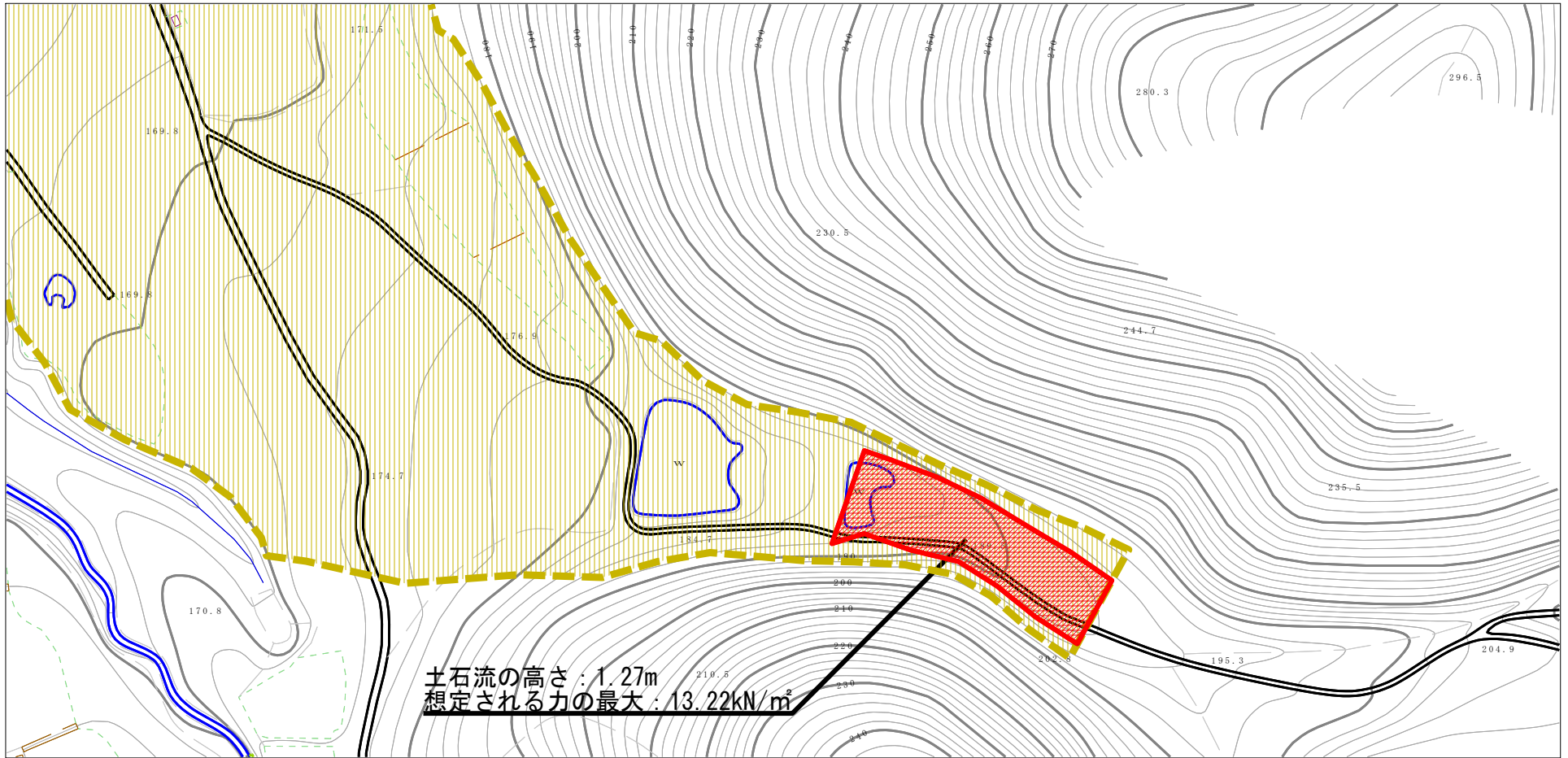
(1/25,000)

様式-1 (土)
土砂災害警戒区域・土砂災害特別警戒区域 位置図

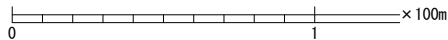
自然現象の種類	土石流
溪流番号	Ⅱ-0032
溪流名	蟹沢
所在地	秋田県鹿角市花輪字大曲、蟹沢、水ノ目、大曲平及び柴内太田谷地

この地図は、国土地理院長の承認を得て、同院発行の数値地図20000（地図画像）及び電子地形図25000を複製したものである。（承認番号 平27情複、第764号）

土砂災害警戒区域等の指定の公示に係る図書（その2）



土石流の高さ：1.27m
 想定される力の最大：13.22kN/m²



様式-2（土）

土砂災害警戒区域・土砂災害特別警戒区域 区域図

土砂災害防止法施行令第二条の基準に該当する区域

土砂災害防止
 法施行令第三
 条の基準に該
 当する区域

土石流の高さが1mを超える場合、土石等の
 移動による力が50kN/m²を超える区域

土石流の高さが1mを超える場合、土石等の
 移動による力が50kN/m²以下の区域

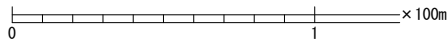
それ以外の区域



縮尺
 1:2,500

自然現象 の種類	土石流	溪流番号	II-0032
告示番号	第509号	溪流名	蟹沢
告示年月日	平成28年9月2日	所在地	秋田県鹿角市花輪字大曲、蟹沢、 水ノ目、大曲平及び柴内太田谷地

土砂災害警戒区域等の指定の公示に係る図書（その2）



様式-2（土）

土砂災害警戒区域・土砂災害特別警戒区域
区域図

土砂災害防止法施行令第二条の基準に該当する区域

土砂災害防止
法施行令第三
条の基準に該
当する区域

土石流の高さが1mを超える場合、土石等の
移動による力が50kN/m²を超える区域

土石流の高さが1mを超える場合、土石等の
移動による力が50kN/m²以下の区域

それ以外の区域



縮尺
1:2,500

自然現象
の種類

告示番号

告示年月日

土石流

第509号

平成28年9月2日

溪流番号

溪流名

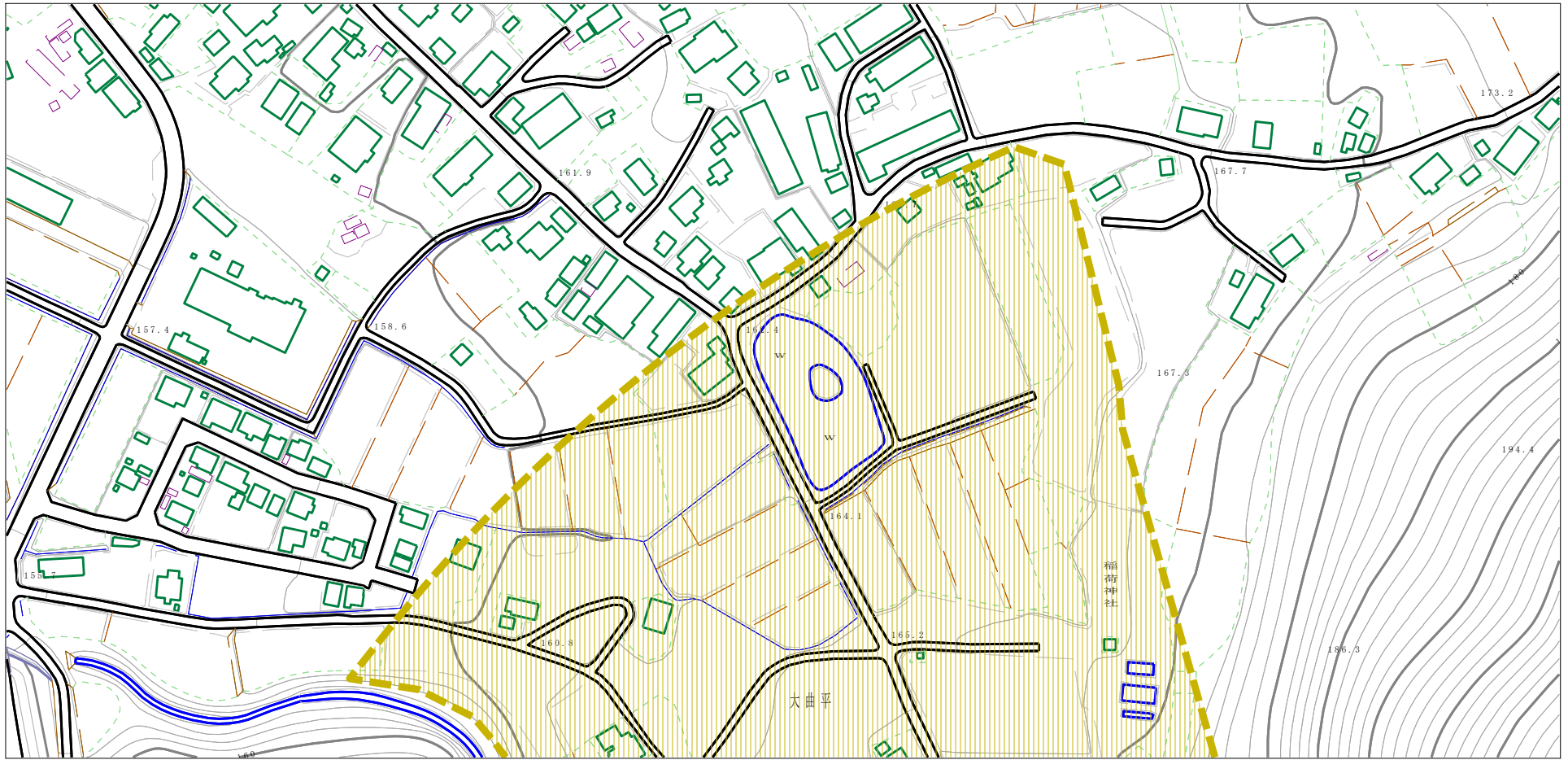
所在地

II-0032

蟹沢

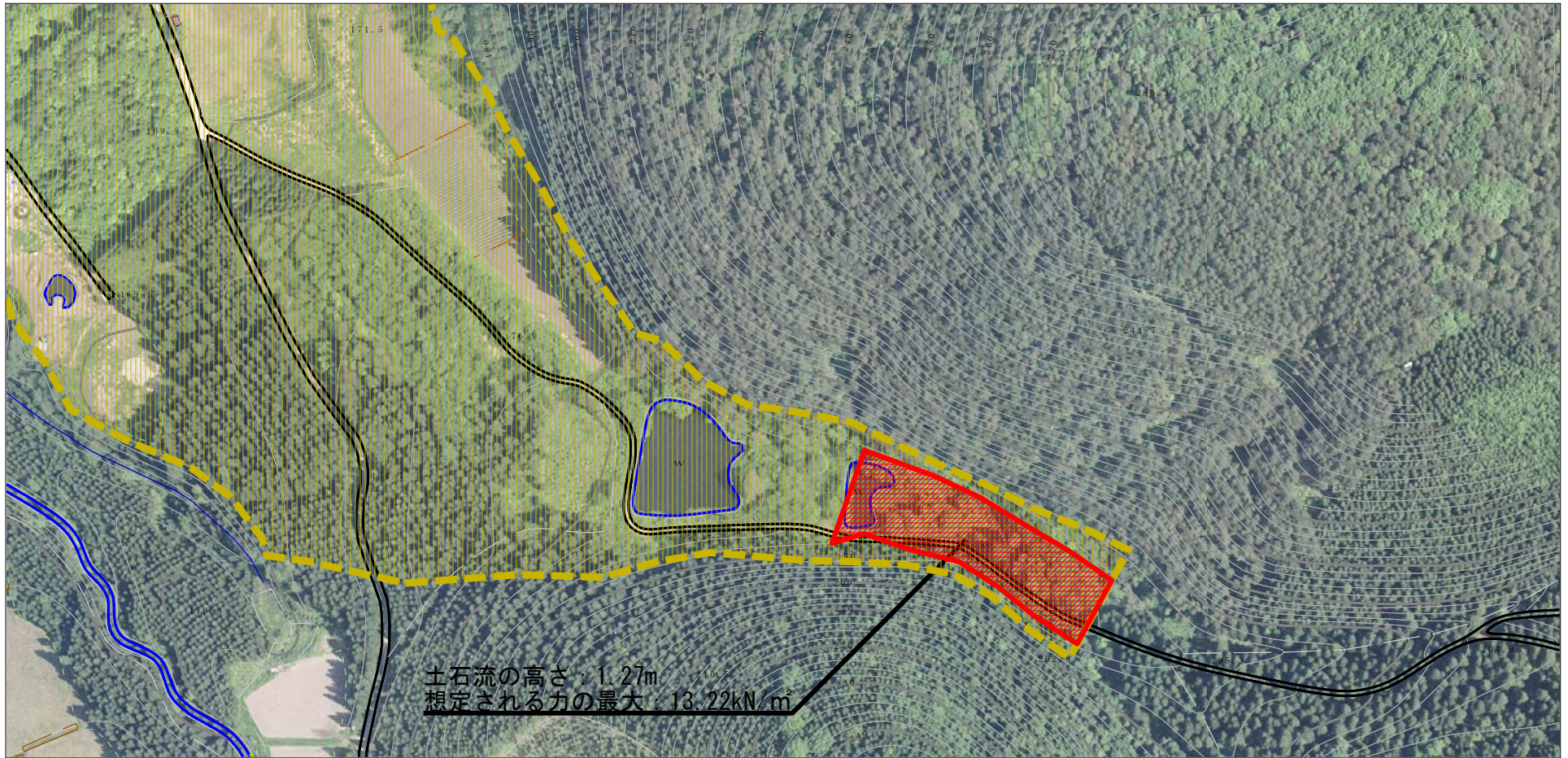
秋田県鹿角市花輪字大曲、蟹沢、
水ノ目、大曲平及び柴内太田谷地

土砂災害警戒区域等の指定の公示に係る図書（その2）



様式-2 (土) 土砂災害警戒区域・土砂災害特別警戒区域 区域図	土砂災害防止法施行令第二条の基準に該当する区域		N 縮尺 1:2,500	自然現象の種類	土石流	溪流番号	II-0032
	土砂災害防止法施行令第三条の基準に該当する区域	土石流の高さが1mを超える場合、土石等の移動による力が50kN/m ² を超える区域		告示番号	第509号	溪流名	蟹沢
		土石流の高さが1mを超える場合、土石等の移動による力が50kN/m ² 以下の区域		告示年月日	平成28年9月2日	所在地	秋田県鹿角市花輪字大曲、蟹沢、水ノ目、大曲平及び柴内太田谷地
それ以外の区域							

参考資料 (その3)



土石流の高さ・1.27m
 想定される力の最大・13.22kN/m²

様式-3 (土) 土砂災害警戒区域・土砂災害特別警戒区域 区域図	土砂災害防止法施行令第二条の基準に該当する区域		N 縮尺 1:2,500	自然現象の種類	土石流	溪流番号	II-0032
	土砂災害防止法施行令第三条の基準に該当する区域	土石流の高さが1mを超える場合、土石等の移動による力が50kN/m ² を超える区域 土石流の高さが1mを超える場合、土石等の移動による力が50kN/m ² 以下の区域 それ以外の区域		 	告示番号	第509号	溪流名
				告示年月日	平成28年9月2日	所在地	秋田県鹿角市花輪字大曲、蟹沢、水ノ目、大曲平及び柴内太田谷地

参考資料 (その3)



0 1 ×100m

様式-3 (土)

土砂災害警戒区域・土砂災害特別警戒区域 区域図

土砂災害防止法施行令第二条の基準に該当する区域



縮尺
1:2,500

自然現象
の種類

土石流

溪流番号 II-0032

土砂災害防止
法施行令第三
条の基準に該
当する区域

土石流の高さが1mを超える場合、土石等の
移動による力が50kN/m²を超える区域



土石流の高さが1mを超える場合、土石等の
移動による力が50kN/m²以下の区域



それ以外の区域



告示番号

第509号

溪流名

蟹沢

告示年月日

平成28年9月2日

所在地

秋田県鹿角市花輪字大曲、蟹沢、
水ノ目、大曲平及び柴内太田谷地

参考資料 (その3)



0 100m

様式-3 (土)

土砂災害警戒区域・土砂災害特別警戒区域 区域図

土砂災害防止法施行令第二条の基準に該当する区域



自然現象
の種類

土石流

溪流番号

II-0032

土砂災害防止
法施行令第三
条の基準に該
当する区域

土石流の高さが1mを超える場合、土石等の
移動による力が50kN/m²を超える区域



縮尺
1:2,500

告示番号

第509号

溪流名

蟹沢

土石流の高さが1mを超える場合、土石等の
移動による力が50kN/m²以下の区域



告示年月日

平成28年9月2日

所在地

秋田県鹿角市花輪字大曲、蟹沢、
水ノ目、大曲平及び柴内太田谷地

それ以外の区域



