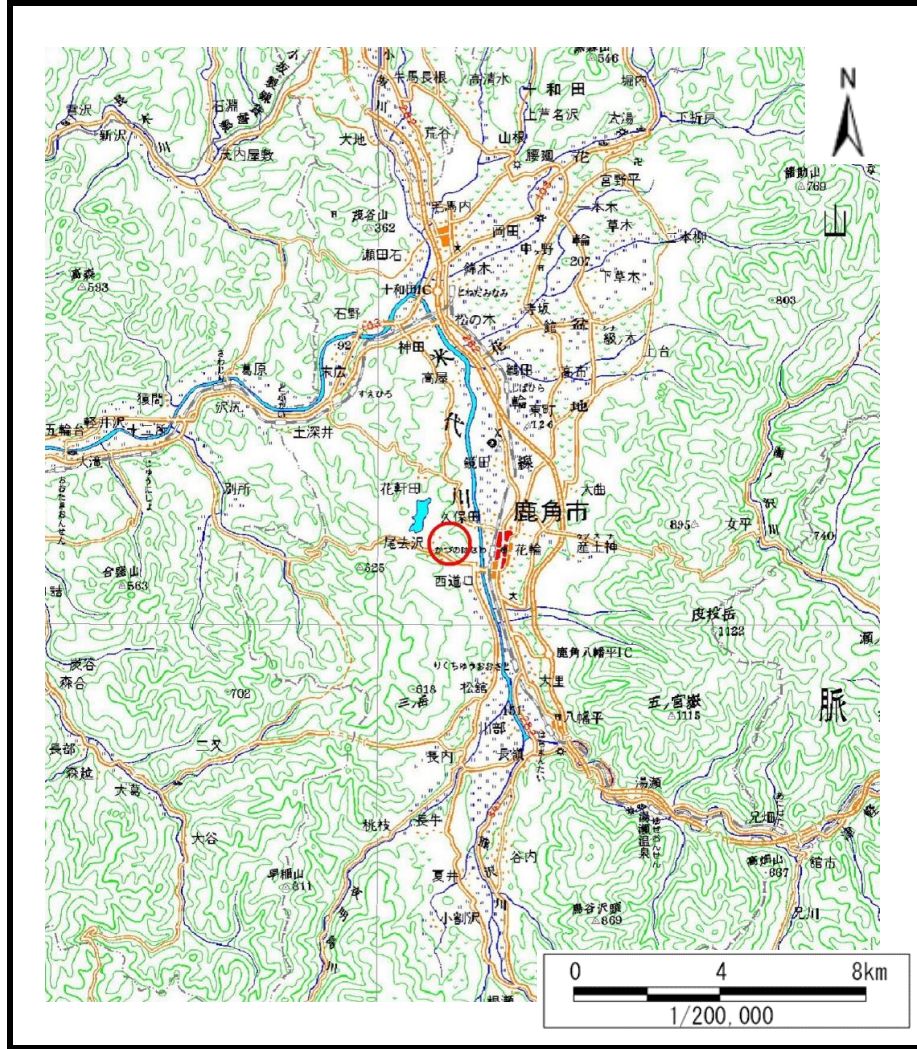
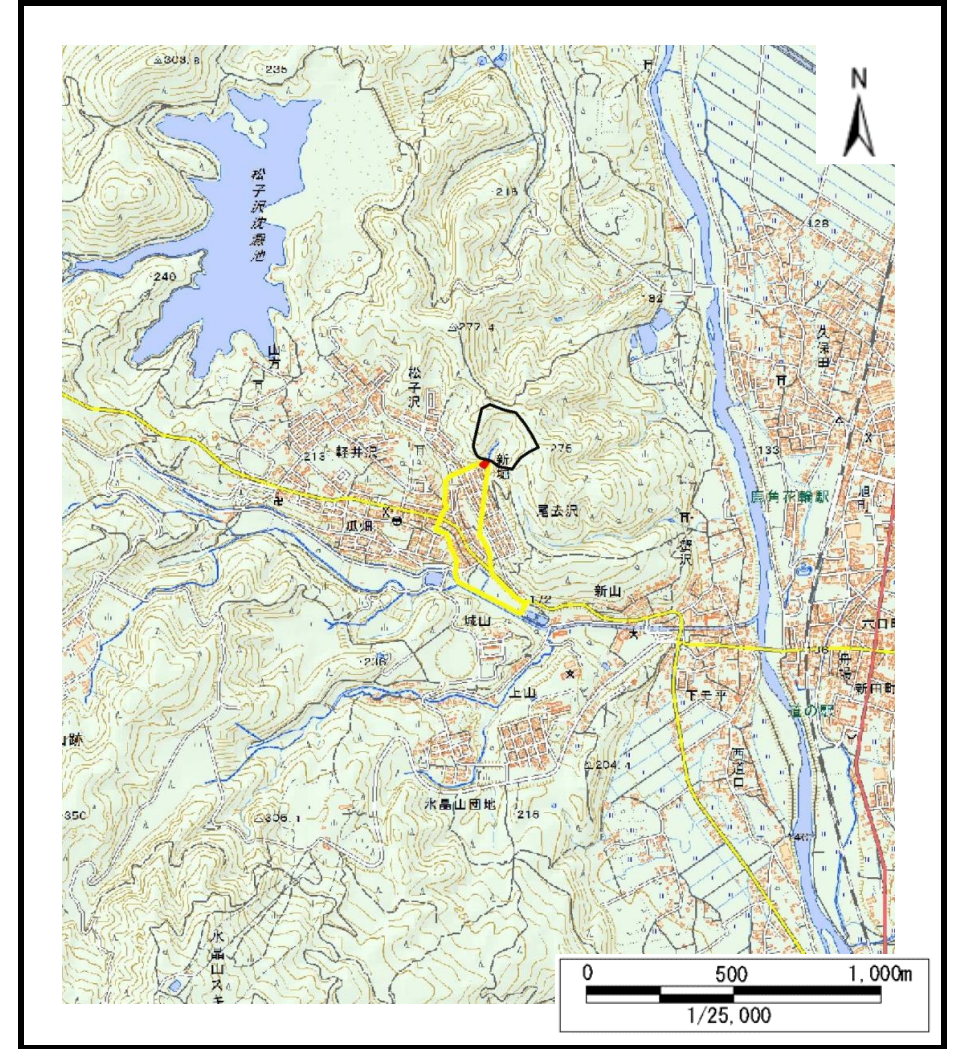


# 土砂災害警戒区域等の指定の公示に係る図書（その1）



(1/200,000)



(1/25,000)

様式-1 (土)  
土砂災害警戒区域・土砂災害特別警戒区域 位置図

自然現象の種類	土石流
溪流番号	I-0035
溪流名	新堀沢
所在地	秋田県鹿角市尾去沢字新山、軽井沢及び瓜畑

この地図は、国土地理院長の承認を得て、同院発行の数値地図20000（地図画像）及び電子地形図25000を複製したものである。（承認番号 平27情複、第764号）

# 土砂災害警戒区域等の指定の公示に係る図書（その2）



土石流の高さ : 0.61m  
 想定される力の最大 : 13.51kN/m<sup>2</sup>

0 1 ×100m

様式-2 (土)

土砂災害警戒区域・土砂災害特別警戒区域  
 区域図

土砂災害防止法施行令第二条の基準に該当する区域

土砂災害防止  
 法施行令第三  
 条の基準に該  
 当する区域

土石流の高さが1mを超える場合、土石等の  
 移動による力が50kN/m<sup>2</sup>を超える区域

土石流の高さが1mを超える場合、土石等の  
 移動による力が50kN/m<sup>2</sup>以下の区域

それ以外の区域



縮尺  
 1:2,500

自然現象  
 の種類

土石流

告示番号

第509号

告示年月日

平成28年9月2日

溪流番号

I-0035

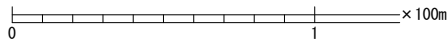
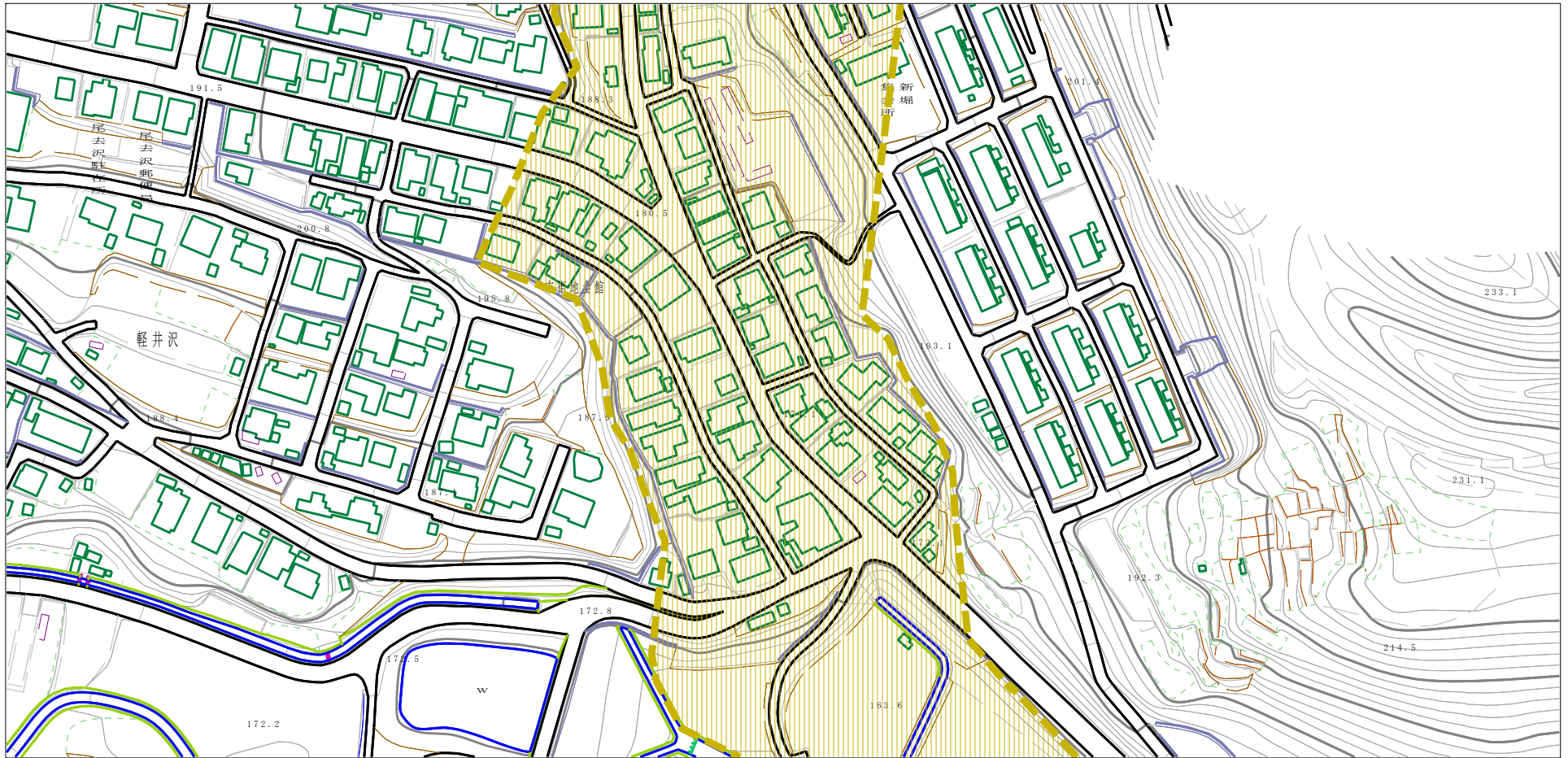
溪流名

新堀沢

所在地

秋田県鹿角市尾去沢  
 字新山、軽井沢及び瓜畑

# 土砂災害警戒区域等の指定の公示に係る図書（その2）



様式-2 (土)

土砂災害警戒区域・土砂災害特別警戒区域  
区域図

土砂災害防止法施行令第二条の基準に該当する区域

土砂災害防止法施行令第三条の基準に該当する区域

土石流の高さが1mを超える場合、土石等の移動による力が50kN/m<sup>2</sup>を超える区域

土石流の高さが1mを超える場合、土石等の移動による力が50kN/m<sup>2</sup>以下の区域

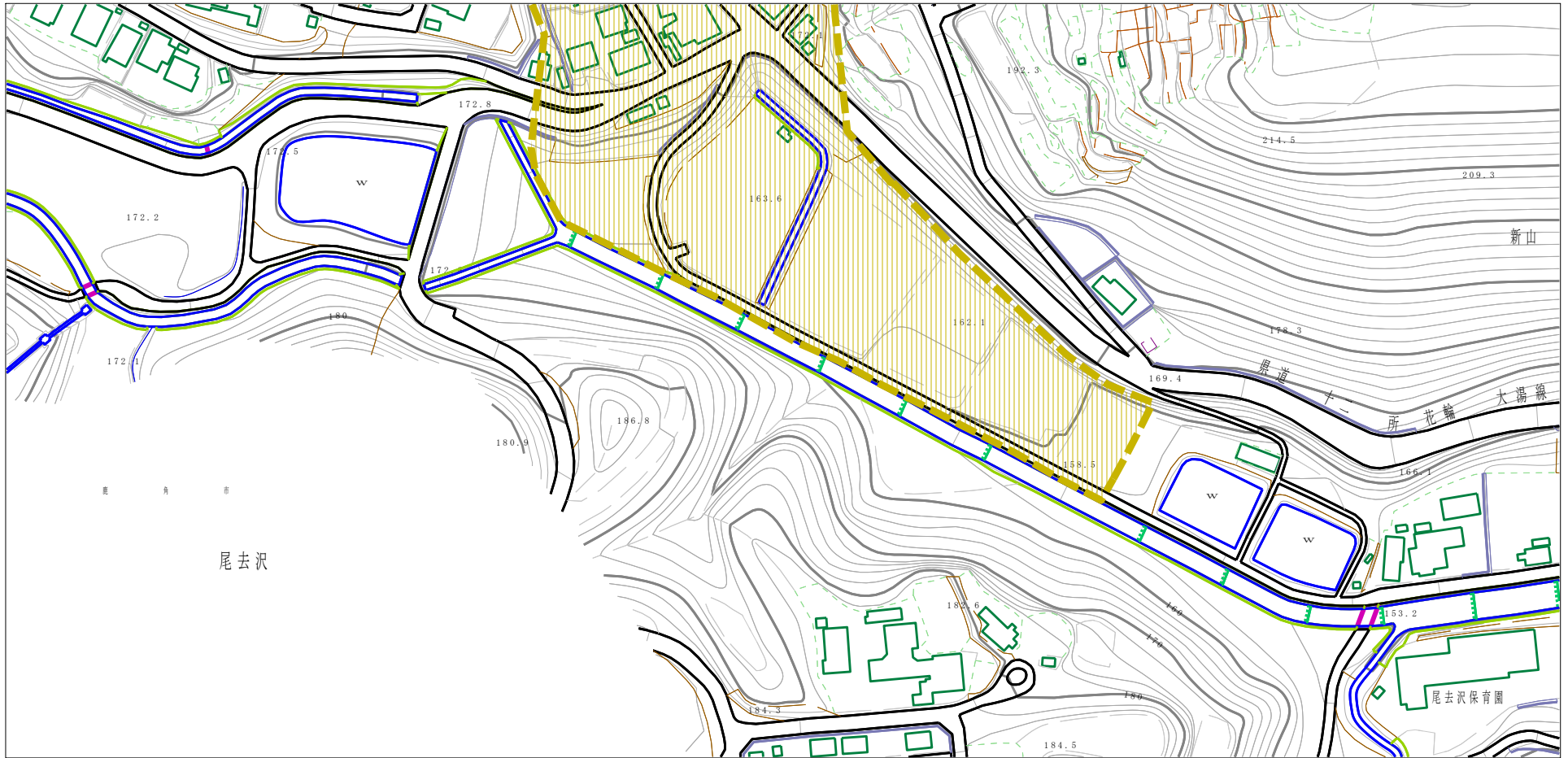
それ以外の区域



縮尺  
1:2,500

自然現象の種類	土石流	溪流番号	I-0035
告示番号	第509号	溪流名	新堀沢
告示年月日	平成28年9月2日	所在地	秋田県鹿角市尾去沢 字新山、軽井沢及び瓜畑

# 土砂災害警戒区域等の指定の公示に係る図書（その2）



0 100m

様式-2 (土)

土砂災害警戒区域・土砂災害特別警戒区域  
区域図

土砂災害防止法施行令第二条の基準に該当する区域

土砂災害防止法施行令第三条の基準に該当する区域

土砂災害防止法施行令第三条の基準に該当する区域

それ以外の区域



縮尺  
1:2,500

自然現象  
の種類

土石流

告示番号

第509号

告示年月日

平成28年9月2日

溪流番号

I-0035

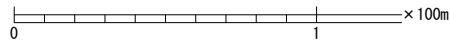
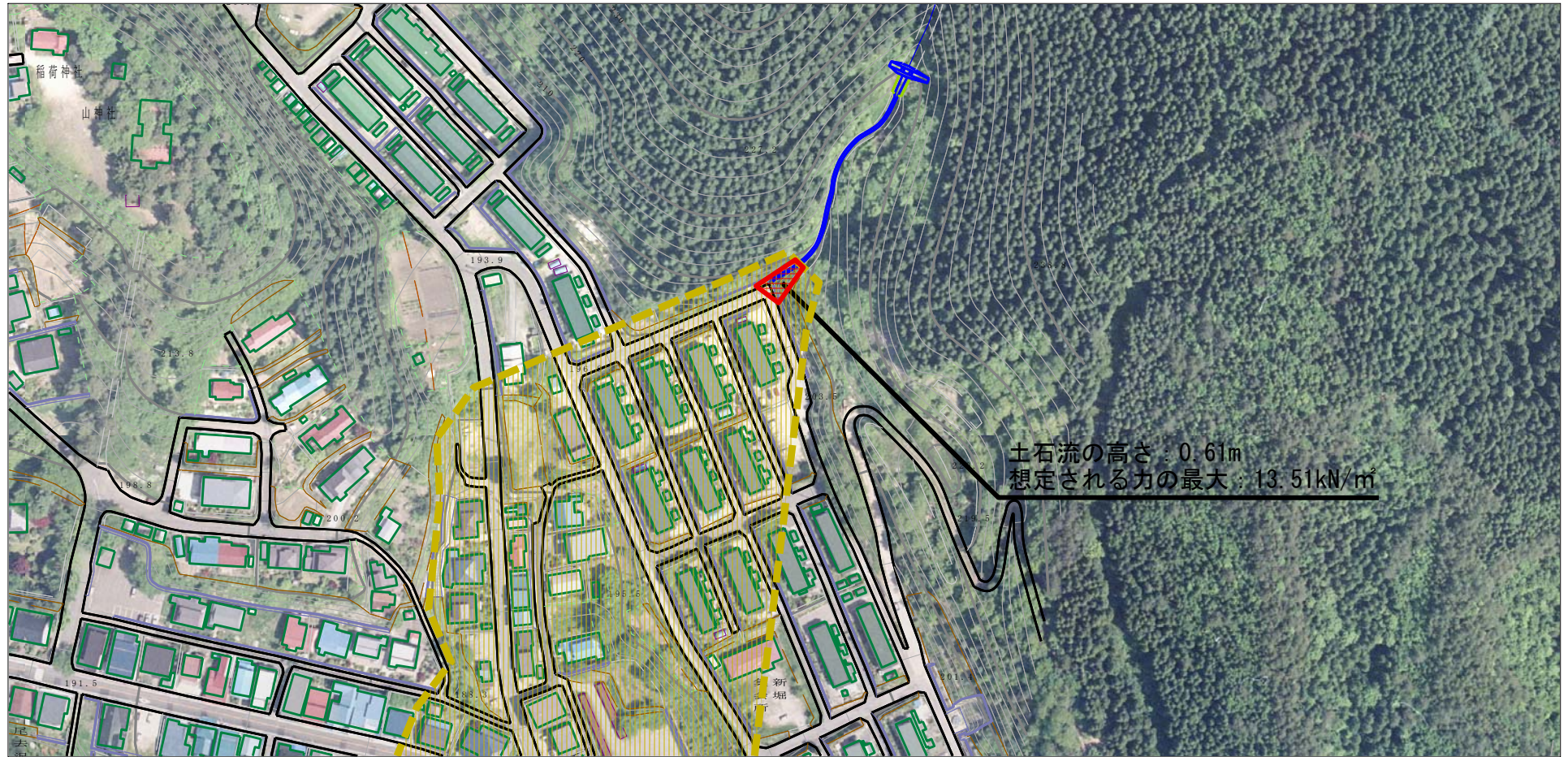
溪流名

新堀沢

所在地

秋田県鹿角市尾去沢  
字新山、軽井沢及び瓜畑

# 参考資料 (その3)



様式-3 (土)

土砂災害警戒区域・土砂災害特別警戒区域  
区域図

土砂災害防止法施行令第二条の基準に該当する区域



自然現象  
の種類

土石流

溪流番号

I-0035

土砂災害防止法施行令第三条の基準に該当する区域



縮尺  
1:2,500

告示番号

第509号

溪流名

新堀沢

土砂災害防止法施行令第三条の基準に該当する区域



告示年月日

平成28年9月2日

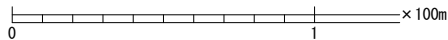
所在地

秋田県鹿角市尾去沢  
字新山、軽井沢及び瓜畑

それ以外の区域








# 参考資料 (その3)

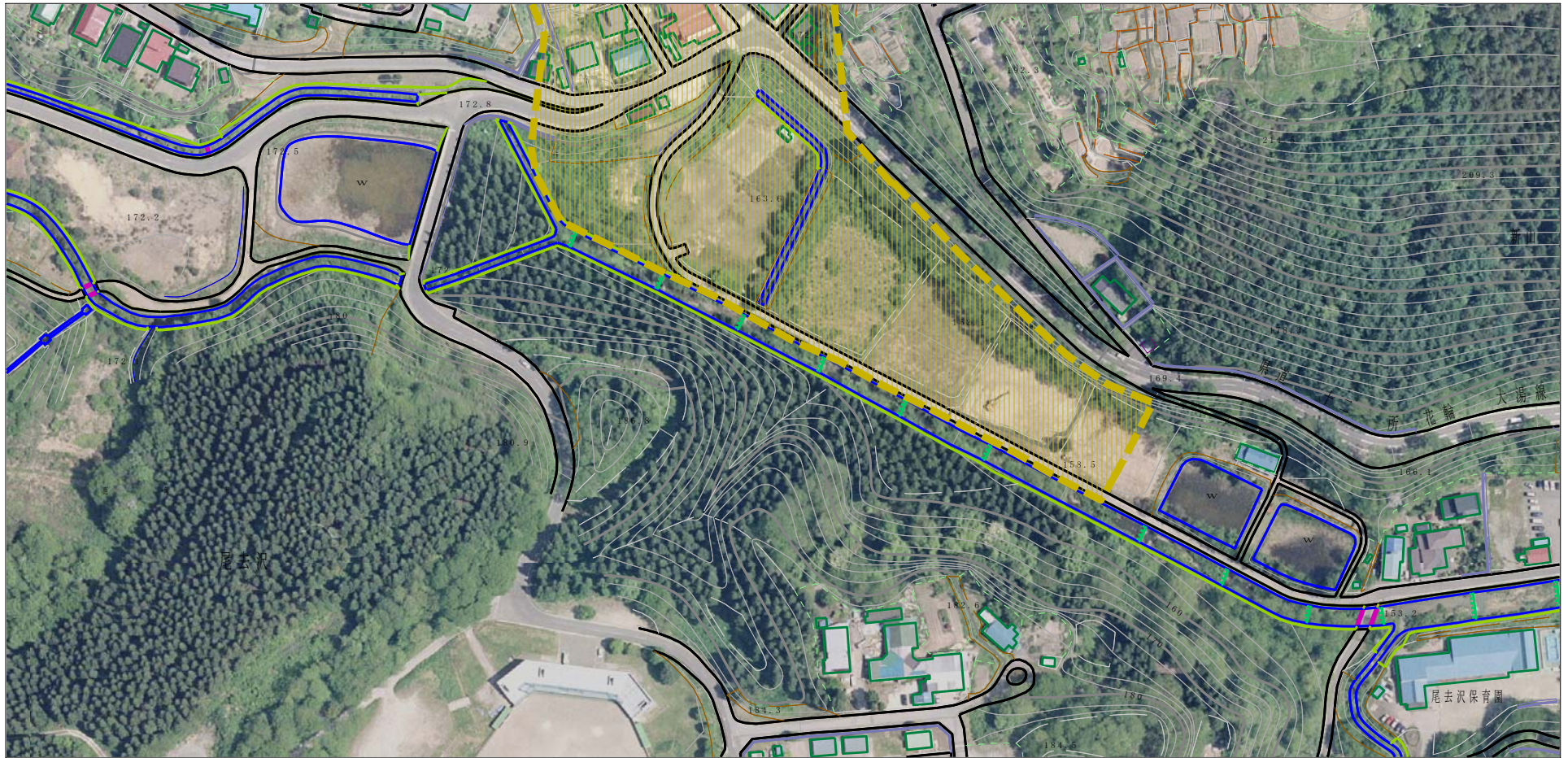


様式-3 (土)

土砂災害警戒区域・土砂災害特別警戒区域  
区域図

土砂災害防止法施行令第二條の基準に該当する区域		N 縮尺 1:2,500	自然現象の種類	土石流	溪流番号	I-0035
			告示番号	第509号	溪流名	新堀沢
			告示年月日	平成28年9月2日	所在地	秋田県鹿角市尾去沢 字新山、軽井沢及び瓜畑
土砂災害防止法施行令第三條の基準に該当する区域						
それ以外の区域						

# 参考資料 (その3)



様式-3 (土)

土砂災害警戒区域・土砂災害特別警戒区域  
区域図

土砂災害防止法施行令第二条の基準に該当する区域

土砂災害防止法施行令第三条の基準に該当する区域

それ以外の区域



縮尺  
1:2,500

自然現象  
の種類

告示番号

告示年月日

土石流

第509号

平成28年9月2日

溪流番号

溪流名

所在地

I-0035

新堀沢

秋田県鹿角市尾去沢  
字新山、軽井沢及び瓜畑

