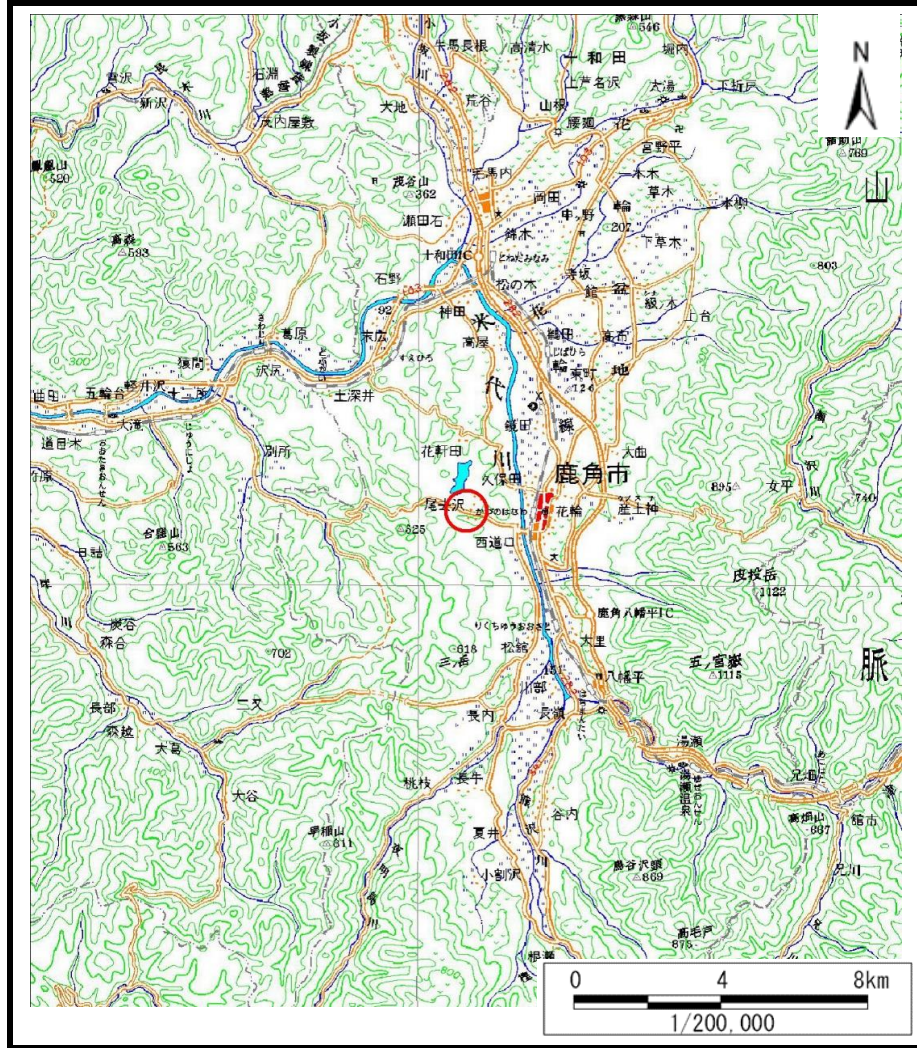
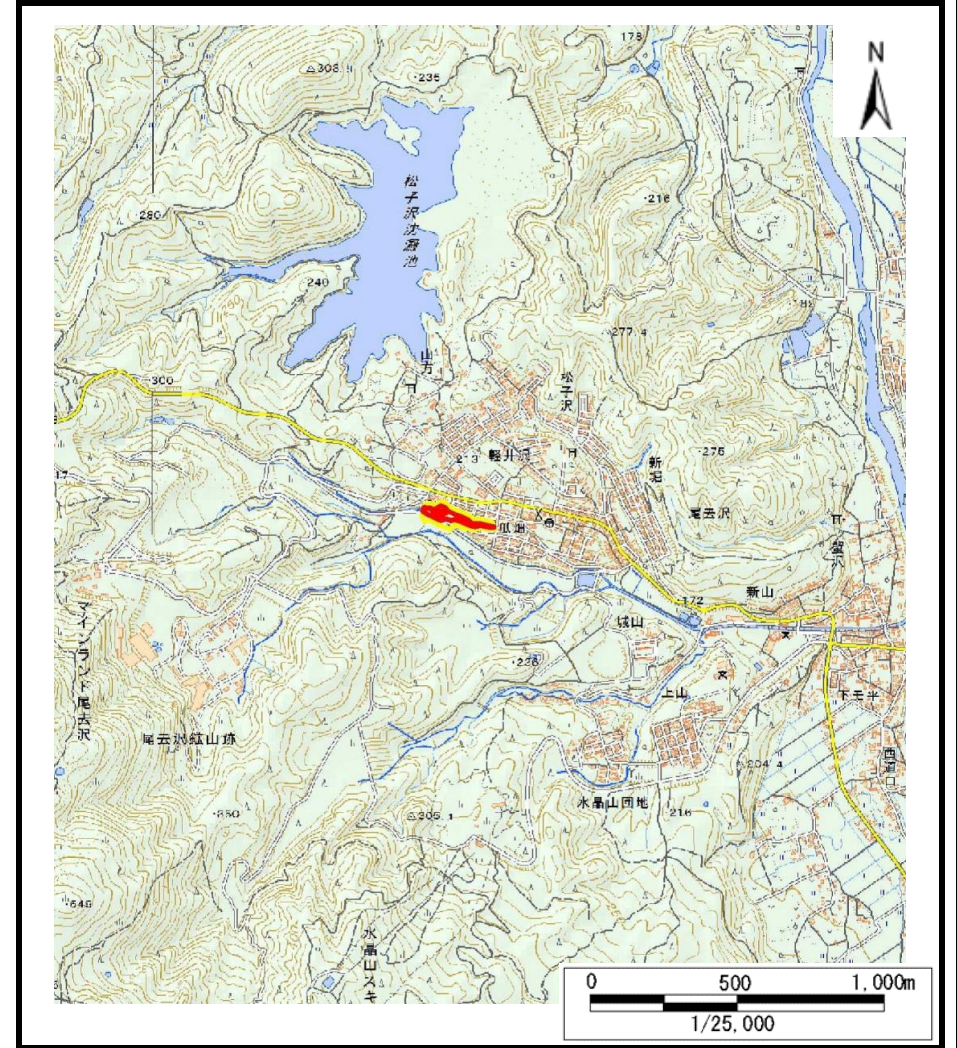


土砂災害警戒区域等の指定の公示に係る図書（その1）



(1/200,000)



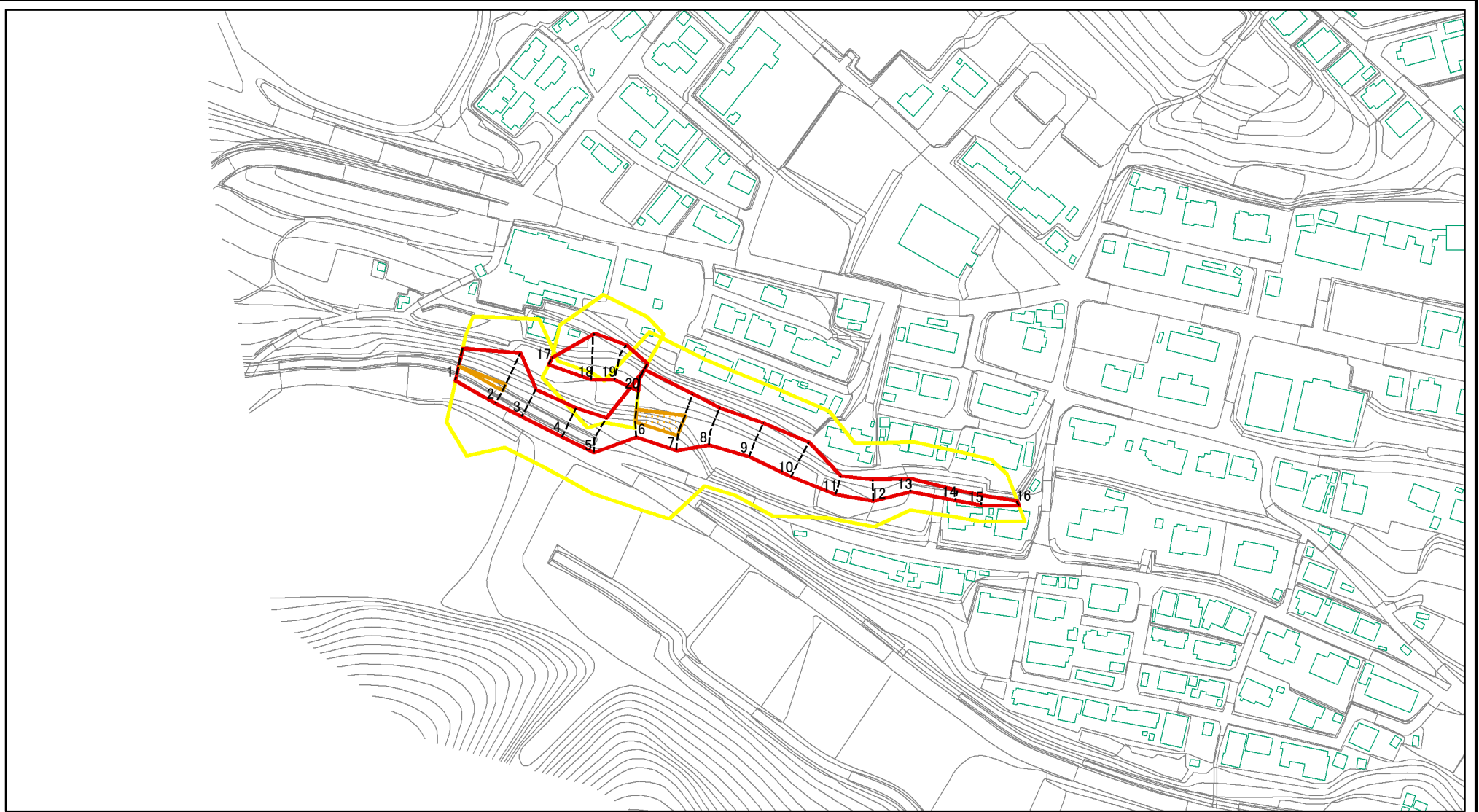
(1/25,000)

様式-1 (土)
土砂災害警戒区域・土砂災害特別警戒区域 位置図

自然現象の種類	急傾斜地の崩壊
箇所番号	Ⅱ-27
箇所名	笹小屋
所在地	秋田県鹿角市尾去沢字瓜畑、中沢、春木沢及び笹小屋

この地図は、国土地理院長の承認を得て、同院発行の数値地図20000（地図画像）及び電子地形図25000を複製したものである。（承認番号 平27情複、第764号）

土砂災害警戒区域等の指定の公示に係る図書(その2)



0 25 50 100
m

図中の数字は横断測線番号を示す

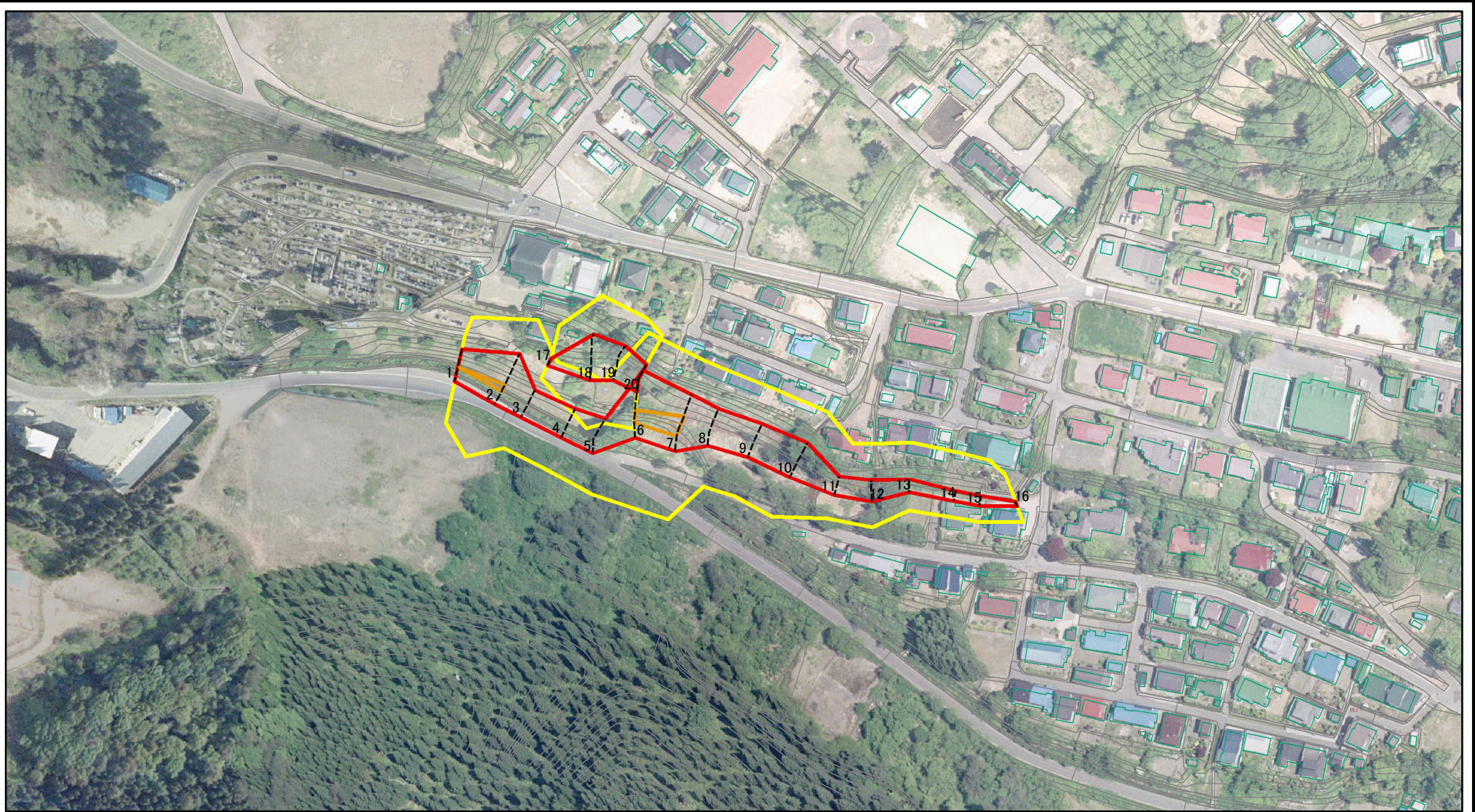
様式-2(急)
土砂災害警戒区域・土砂災害特別警戒区域
区域図(その1)

土砂災害防止法施行令第二条の基準に該当する区域	
土砂災害防止法施行令第三条の基準に該当する区域	
それ以外の区域	

N	
縮尺	1:2,500

自然現象の種類	急傾斜地の崩壊	箇所番号	II-27
告示番号	第509号	箇所名	笹小屋
告示年月日	平成28年9月2日	所在地	秋田県鹿角市尾去沢字瓜畑、中沢、春木沢及び笹小屋

土砂災害警戒区域等の指定の公示に係る図書(その2)



図中の数字は横断測線番号を示す

様式-2(急)

土砂災害警戒区域・土砂災害特別警戒区域

区域図(その1)

土砂災害防止法施行令第二条の基準に該当する区域



N

自然現象の種類

急傾斜地の崩壊

箇所番号

II-27

土砂災害防止法施行令第三条の基準に該当する区域



告示番号

第509号

箇所名

笹小屋

土砂等の(移動)高さが1m以下の場合、土砂等の移動による力が100kN/mを超える区域



縮尺

告示年月日

平成28年9月2日

所在地

秋田県鹿角市尾去沢字瓜畑、中沢、春木沢及び笹小屋

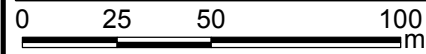
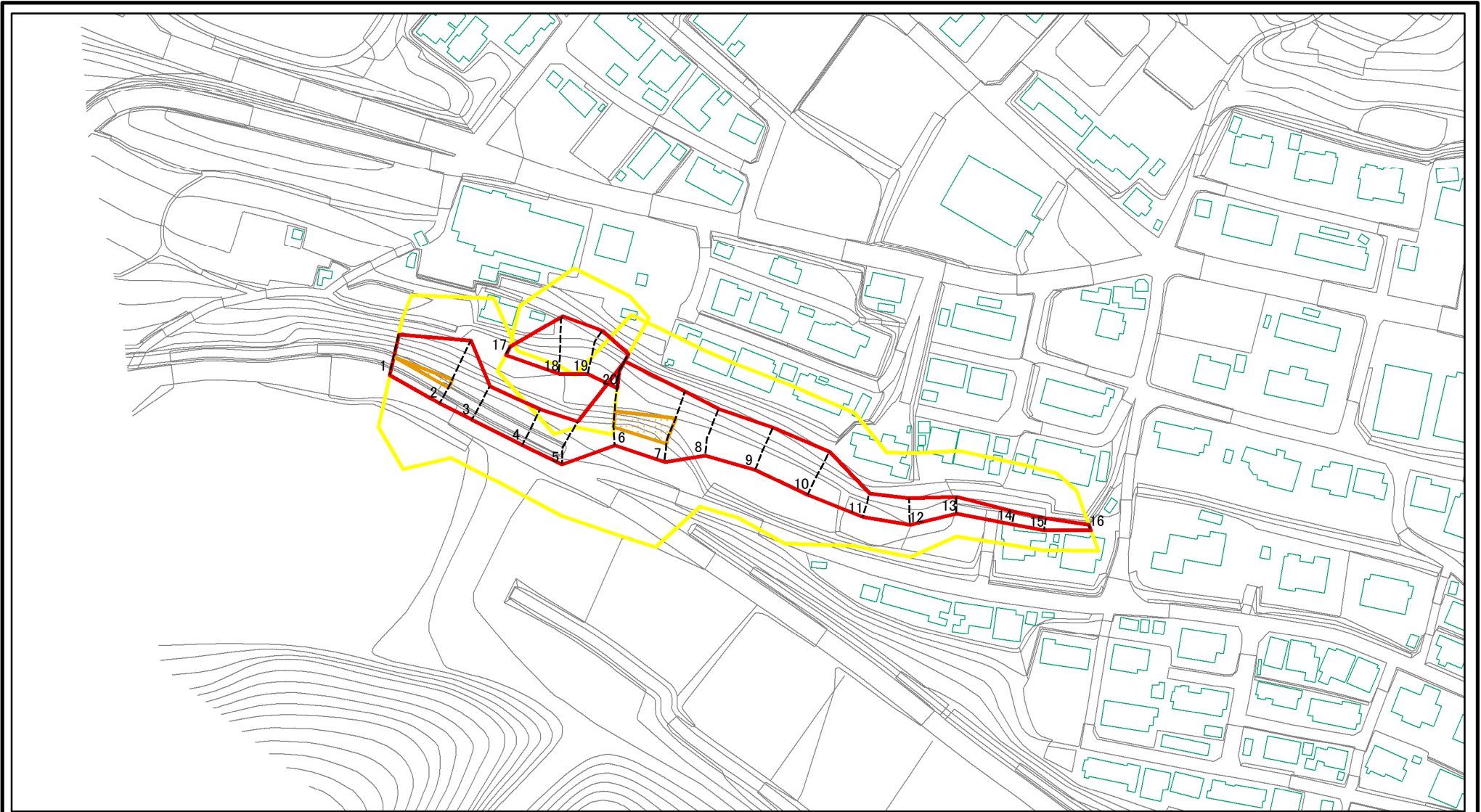
土砂等の堆積の高さが3mを超える区域



1:2,500

それ以外の区域

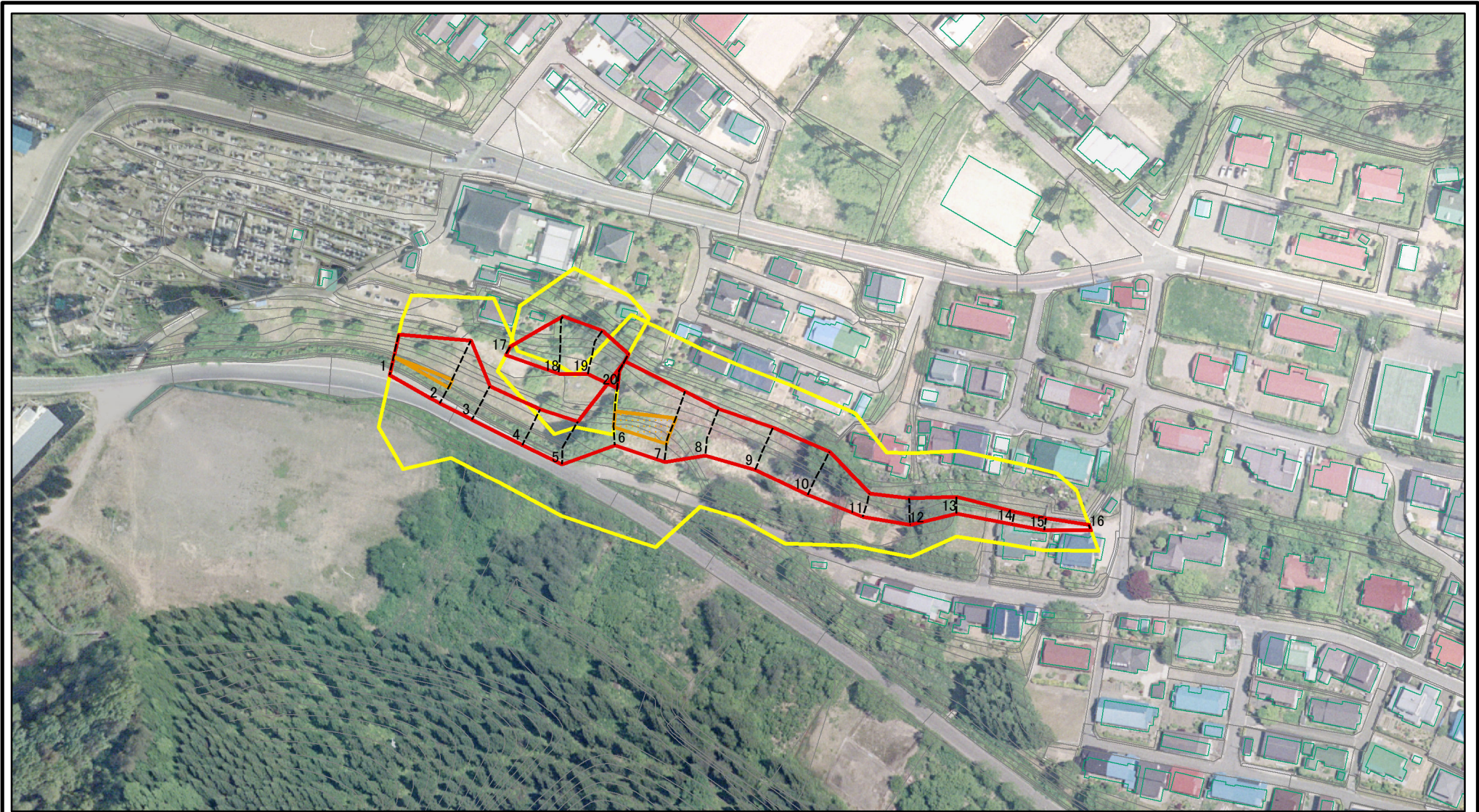
土砂災害警戒区域等の指定の公示に係る図書(その2-1)



図中の数字は横断測線番号を示す

様式-2-1(急) 土砂災害警戒区域・土砂災害特別警戒区域 区域図(その2)	土砂災害防止法施行令第二条の基準に該当する区域		N 縮尺 1:2,000	自然現象の種類	急傾斜地の崩壊	箇所番号	II-27
	土砂災害防止法施行令第三条の基準に該当する区域			告示番号	第509号	箇所名	笹小屋
	それ以外の区域			告示年月日	平成28年9月2日	所在地	秋田県鹿角市尾去沢字瓜畑、中沢、春木沢及び笹小屋

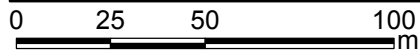
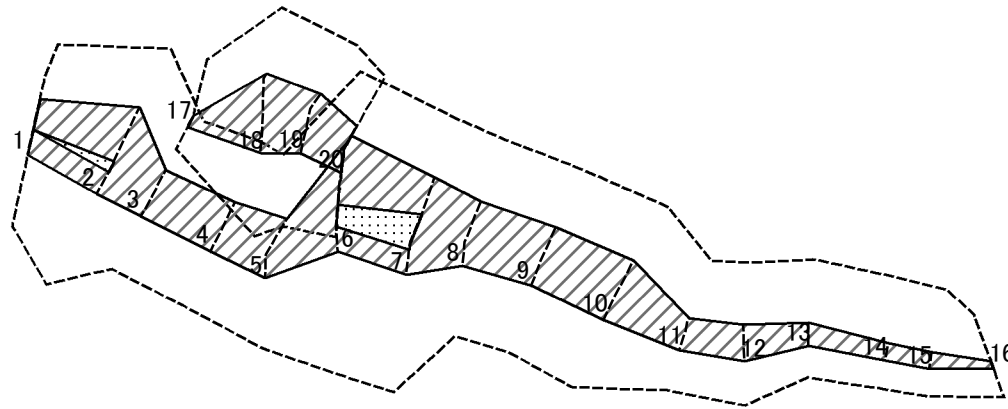
土砂災害警戒区域等の指定の公示に係る図書(その2-1)



図中の数字は横断測線番号を示す

様式-2-1(急) 土砂災害警戒区域・土砂災害特別警戒区域 区域図(その2)	土砂災害防止法施行令第二条の基準に該当する区域		N 縮尺 1:2,000	自然現象の種類	急傾斜地の崩壊	箇所番号	II-27
	土砂災害防止法施行令第三条の基準に該当する区域			告示番号	第509号	箇所名	笹小屋
	それ以外の区域			告示年月日	平成28年9月2日	所在地	秋田県鹿角市尾去沢字瓜畑、中沢、春木沢及び笹小屋

土砂災害警戒区域等の指定の公示に係る図書(その2-2)



図中の数字は横断測線番号を示す

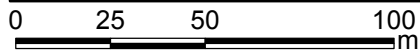
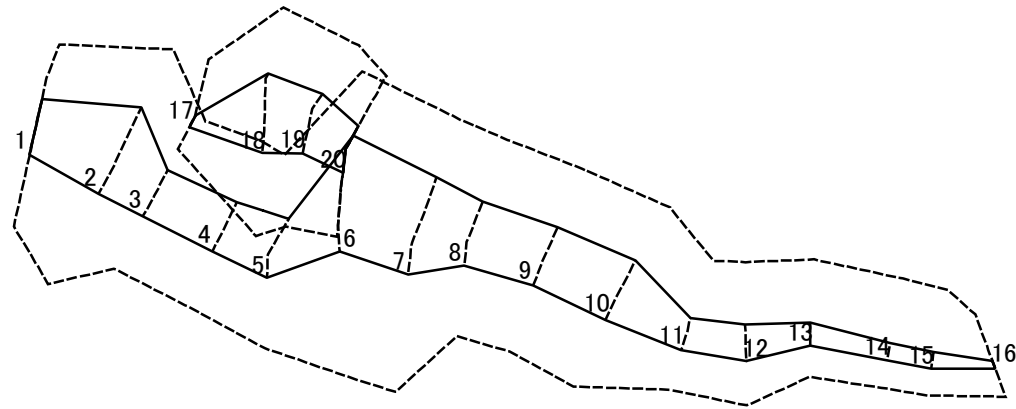
様式-2-2(急)
土砂災害特別警戒区域の区域区分図
(急傾斜地の崩壊に伴う土石等の移動により
建築物の地上部に作用すると想定される力)

土砂災害防止法施行令第二条の基準に該当する区域	
土砂災害防止法施行令第三条の基準に該当する区域	
それ以外の区域	

縮尺	1:2,000
----	---------

自然現象の種類	急傾斜地の崩壊	箇所番号	II-27
告示番号	第509号	箇所名	笹小屋
告示年月日	平成28年9月2日	所在地	秋田県鹿角市尾去沢字瓜畑、中沢、春木沢及び笹小屋

土砂災害警戒区域等の指定の公示に係る図書(その2-3)



図中の数字は横断測線番号を示す

様式-2-3(急) 土砂災害特別警戒区域の区域区分図 (急傾斜地の崩壊に伴う土石等の堆積により建築物の地上部に作用すると想定される力)	土砂災害防止法施行令第二条の基準に該当する区域			N 縮尺 1:2,000	自然現象の種類	急傾斜地の崩壊	箇所番号	II-27
	土砂災害防止法施行令第三条の基準に該当する区域	土石等の堆積の高さが3mを超える区域			告示番号	第509号	箇所名	笹小屋
		それ以外の区域			告示年月日	平成28年9月2日	所在地	秋田県鹿角市尾去沢字瓜畑、中沢、春木沢及び笹小屋

