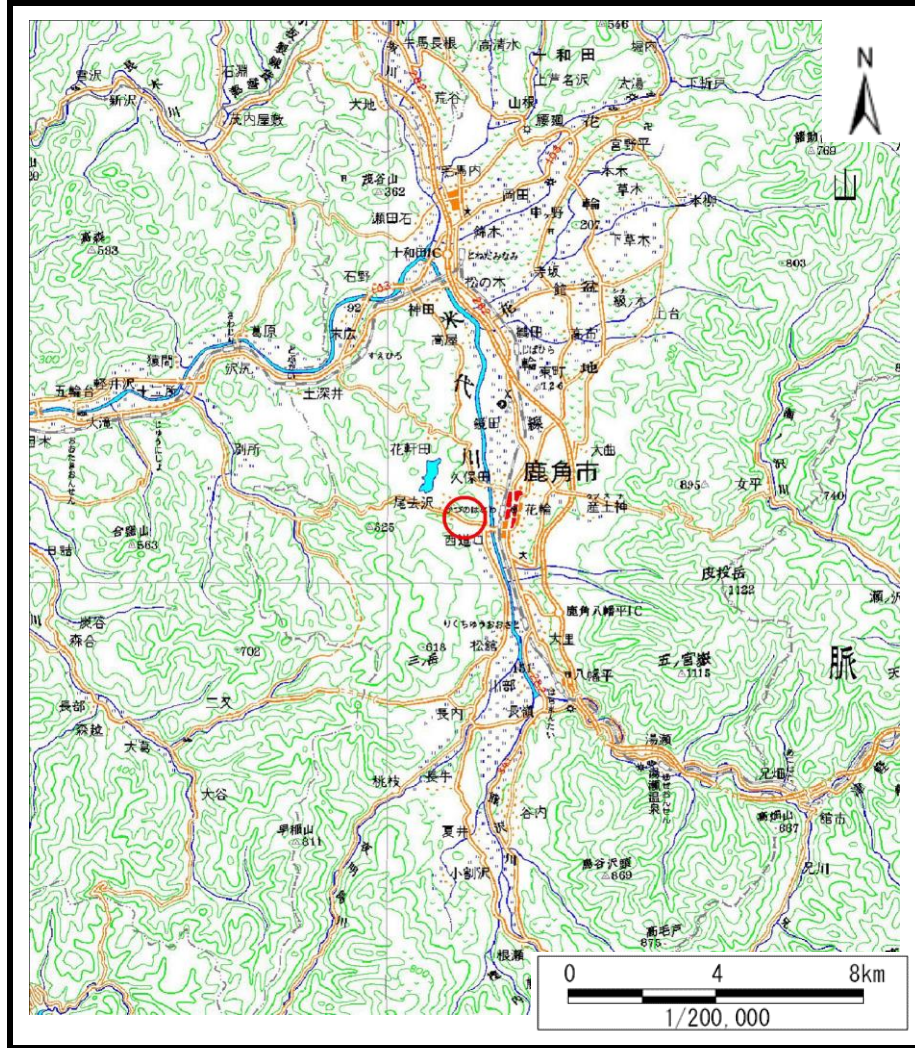
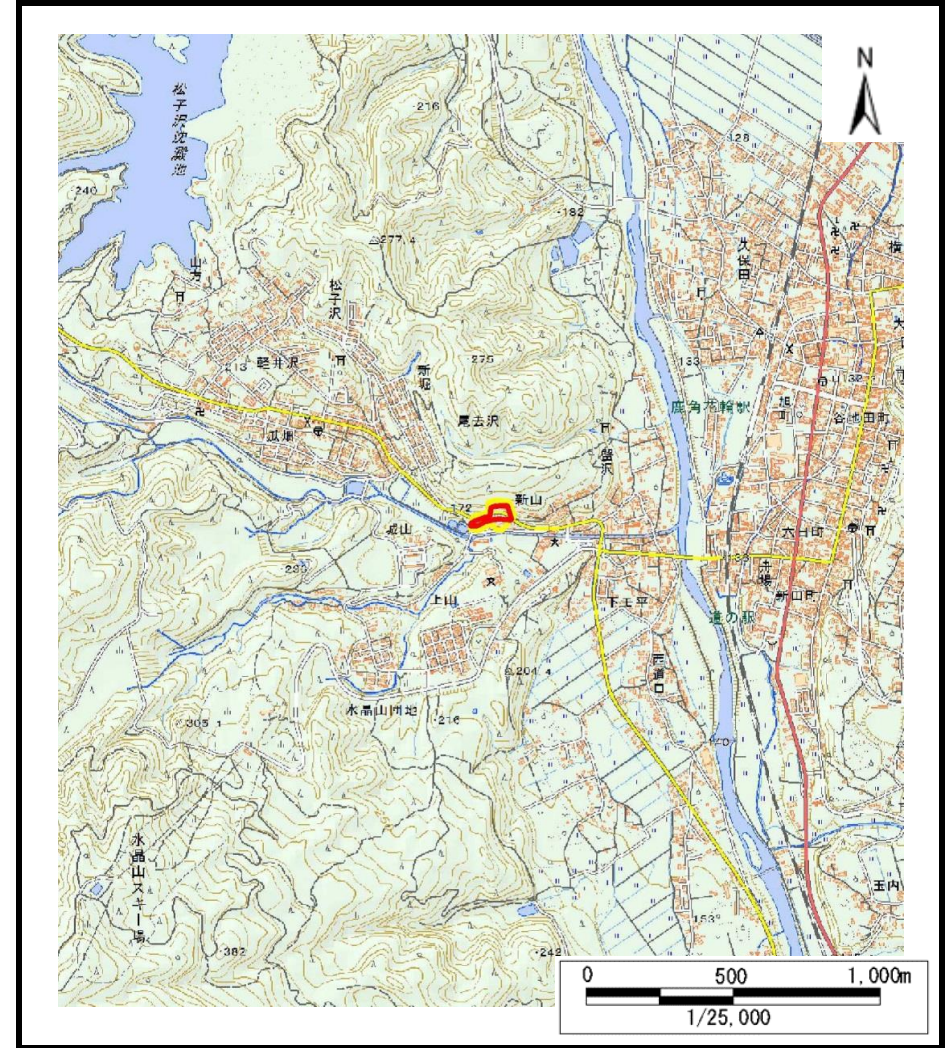


土砂災害警戒区域等の指定の公示に係る図書（その1）



(1/200,000)



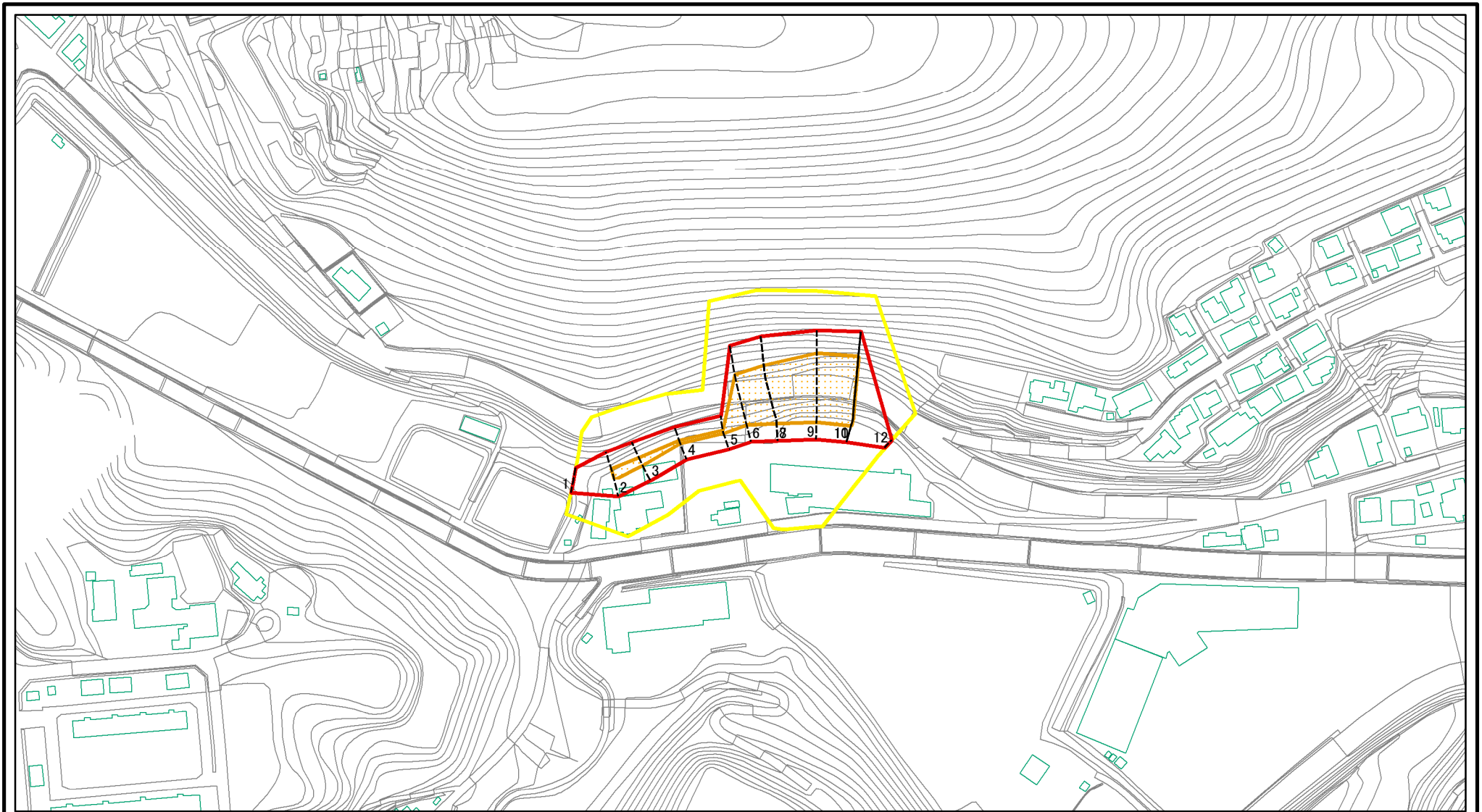
(1/25,000)

様式-1 (土)
土砂災害警戒区域・土砂災害特別警戒区域 位置図

| | |
|---------|--------------|
| 自然現象の種類 | 急傾斜地の崩壊 |
| 箇所番号 | Ⅱ-21 |
| 箇所名 | 新山3号 |
| 所在地 | 秋田県鹿角市尾去沢字新山 |

この地図は、国土地理院長の承認を得て、同院発行の数値地図200000（地図画像）及び電子地形図25000を複製したものである。（承認番号 平27情複、第764号）

土砂災害警戒区域等の指定の公示に係る図書(その2)



図中の数字は横断測線番号を示す

様式-2(急)

土砂災害警戒区域・土砂災害特別警戒区域

区域図(その1)

土砂災害防止法施行令第二条の基準に該当する区域



土砂災害防止法
施行令第三条の
基準に該当する
区域



土石等の(移動)高さが1m以下の場合、
土石等の移動による力が100kN/mを超える区域



土石等の堆積の高さが3mを超える区域
それ以外の区域



縮尺

1:2,500

自然現象
の種類

急傾斜地の崩壊

告示番号

第509号

告示年月日

平成28年9月2日

箇所番号

II-21

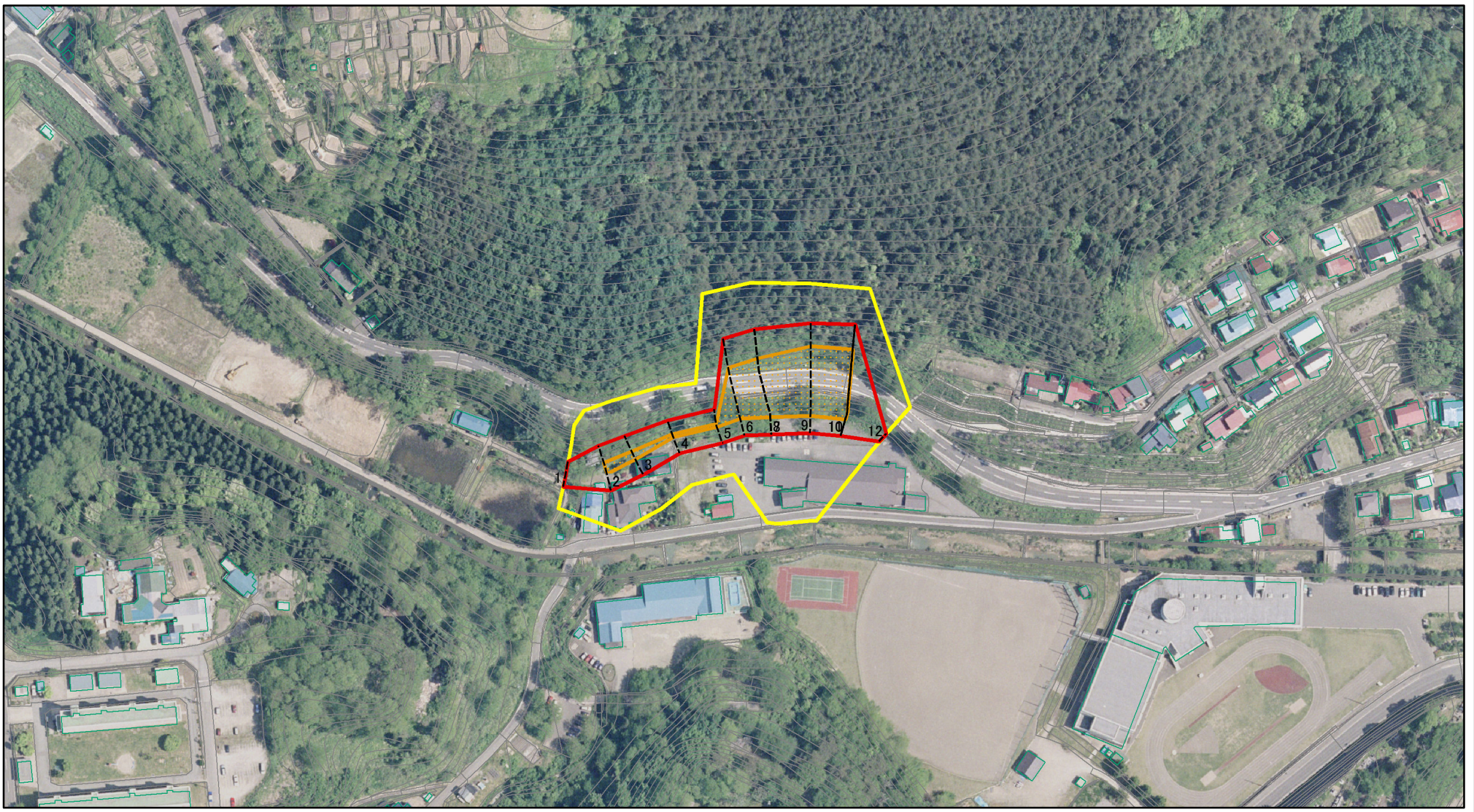
箇所名

新山3号

所在地

秋田県鹿角市尾去沢字新山

土砂災害警戒区域等の指定の公示に係る図書(その2)



0 25 50 100
m

図中の数字は横断測線番号を示す

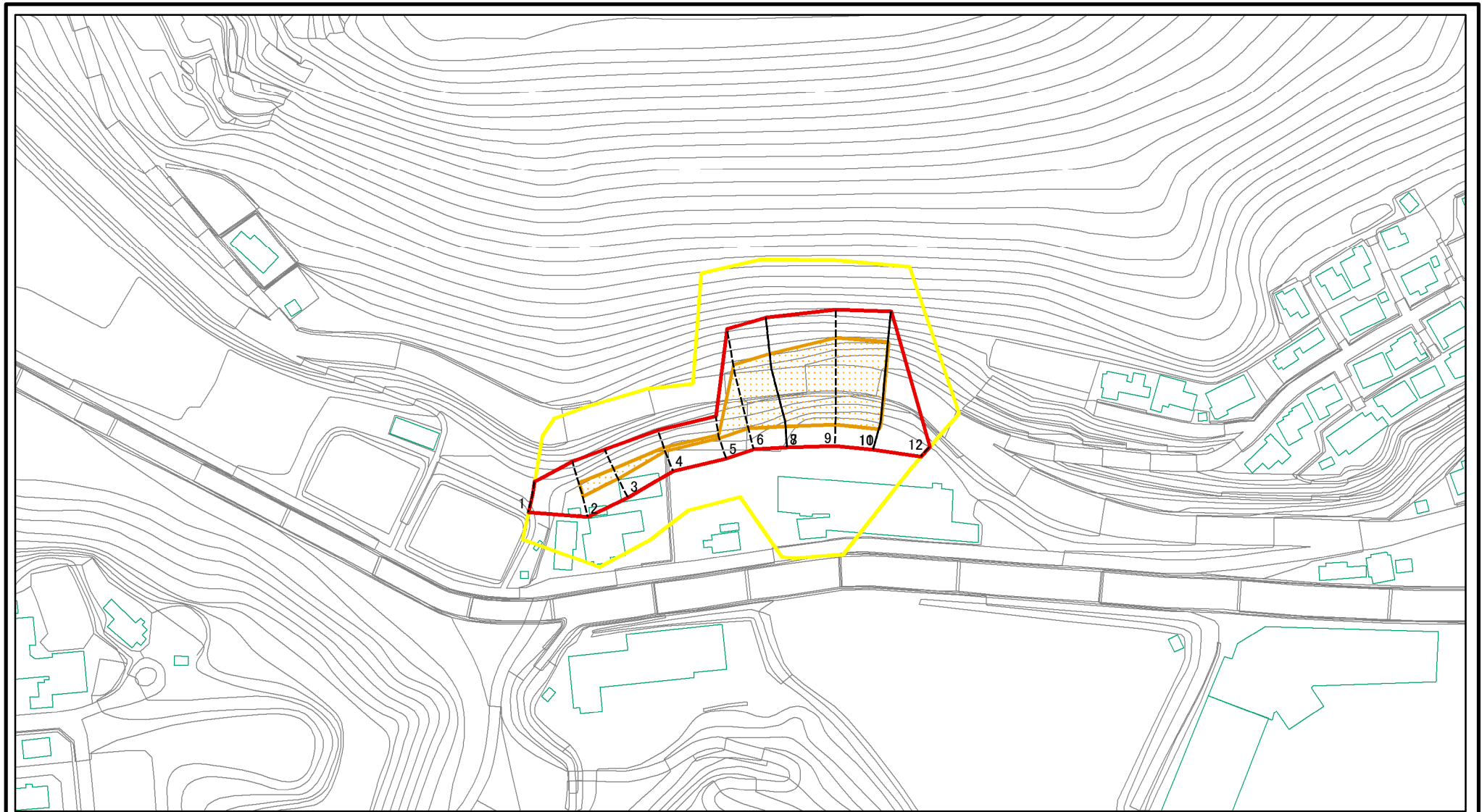
様式-2(急)
土砂災害警戒区域・土砂災害特別警戒区域
区域図(その1)

| | |
|-------------------------|--|
| 土砂災害防止法施行令第二条の基準に該当する区域 | |
| 土砂災害防止法施行令第三条の基準に該当する区域 | |
| それ以外の区域 | |

N
縮尺
1:2,500

| | | | |
|---------|-----------|------|--------------|
| 自然現象の種類 | 急傾斜地の崩壊 | 箇所番号 | II-21 |
| 告示番号 | 第509号 | 箇所名 | 新山3号 |
| 告示年月日 | 平成28年9月2日 | 所在地 | 秋田県鹿角市尾去沢字新山 |

土砂災害警戒区域等の指定の公示に係る図書(その2-1)

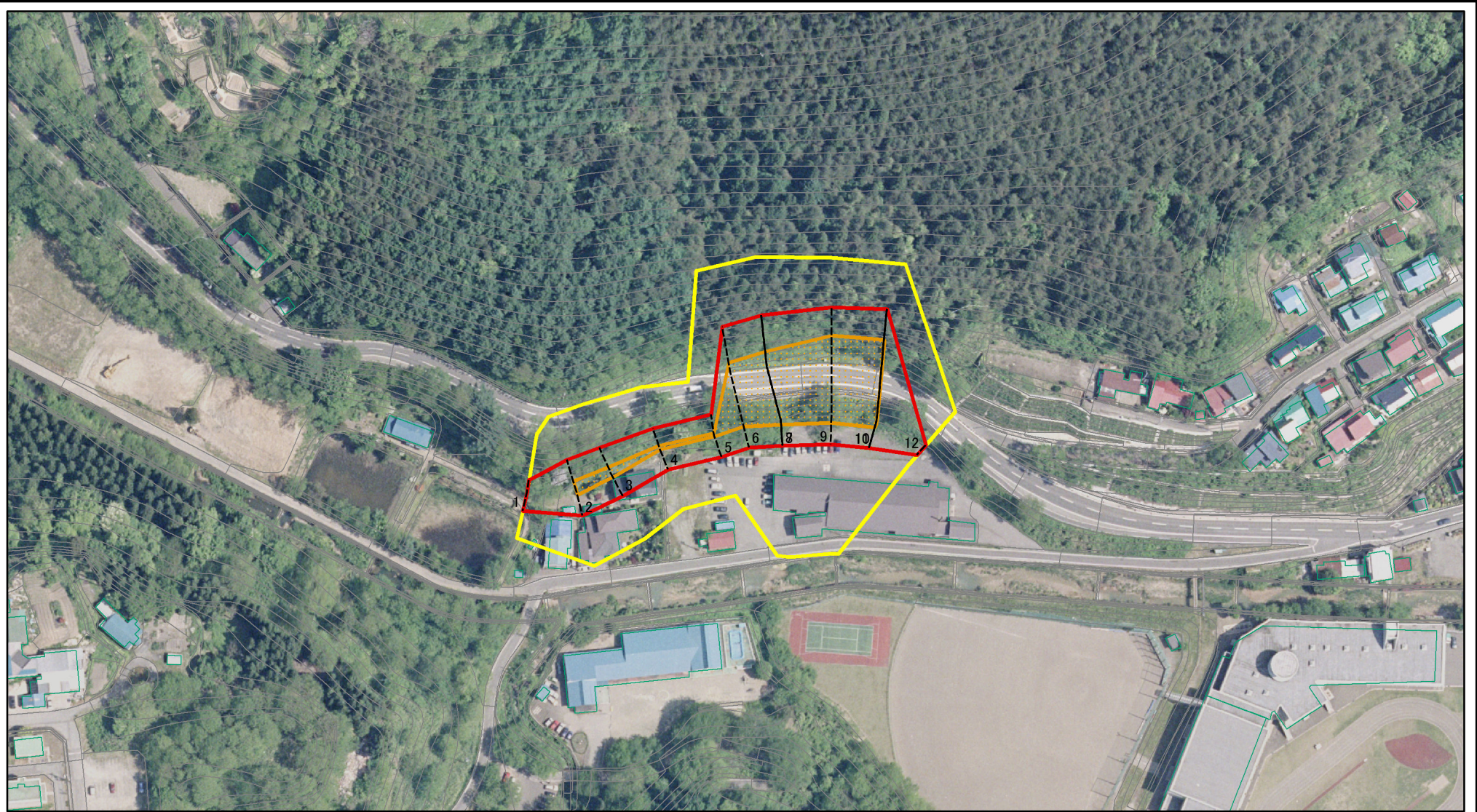


0 25 50 100
m

図中の数字は横断測線番号を示す

| | | | | | | | |
|--|-------------------------|--|--------------------|---------|-----------|------|--------------|
| 様式-2-1(急) 土砂災害警戒区域・土砂災害特別警戒区域 区域図(その2) | 土砂災害防止法施行令第二条の基準に該当する区域 | | N 縮尺 1:2,000 | 自然現象の種類 | 急傾斜地の崩壊 | 箇所番号 | II-21 |
| | 土砂災害防止法施行令第三条の基準に該当する区域 | | | 告示番号 | 第509号 | 箇所名 | 新山3号 |
| | それ以外の区域 | | | 告示年月日 | 平成28年9月2日 | 所在地 | 秋田県鹿角市尾去沢字新山 |

土砂災害警戒区域等の指定の公示に係る図書(その2-1)



図中の数字は横断測線番号を示す

様式-2-1(急)

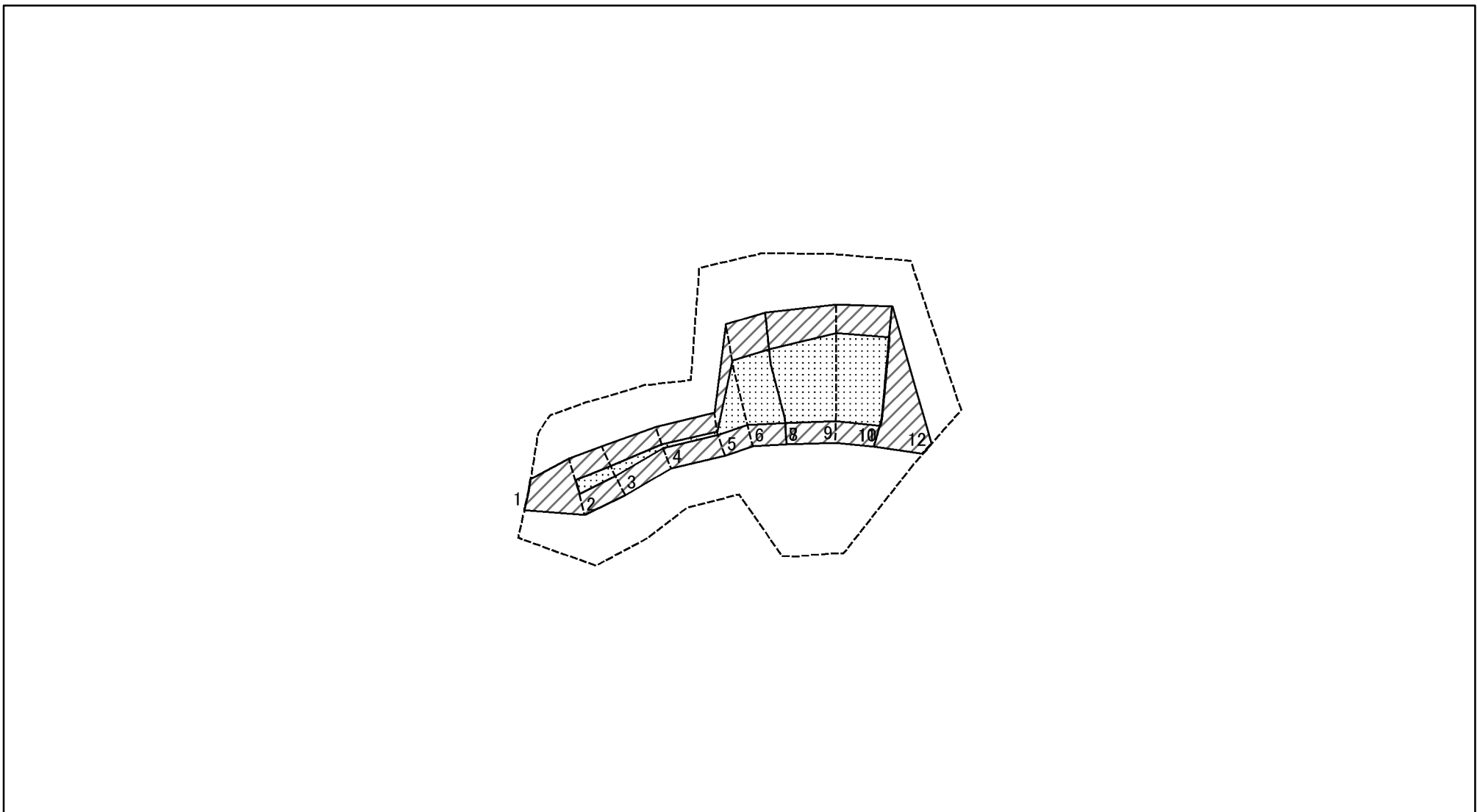
土砂災害警戒区域・土砂災害特別警戒区域
区域図(その2)

| | |
|-------------------------|--|
| 土砂災害防止法施行令第二条の基準に該当する区域 | |
| 土砂災害防止法施行令第三条の基準に該当する区域 | |
| それ以外の区域 | |

| | |
|----|---------|
| 縮尺 | 1:2,000 |
| | |

| | | | |
|---------|-----------|------|--------------|
| 自然現象の種類 | 急傾斜地の崩壊 | 箇所番号 | II-21 |
| 告示番号 | 第509号 | 箇所名 | 新山3号 |
| 告示年月日 | 平成28年9月2日 | 所在地 | 秋田県鹿角市尾去沢字新山 |

土砂災害警戒区域等の指定の公示に係る図書(その2-2)



図中の数字は横断測線番号を示す

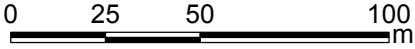
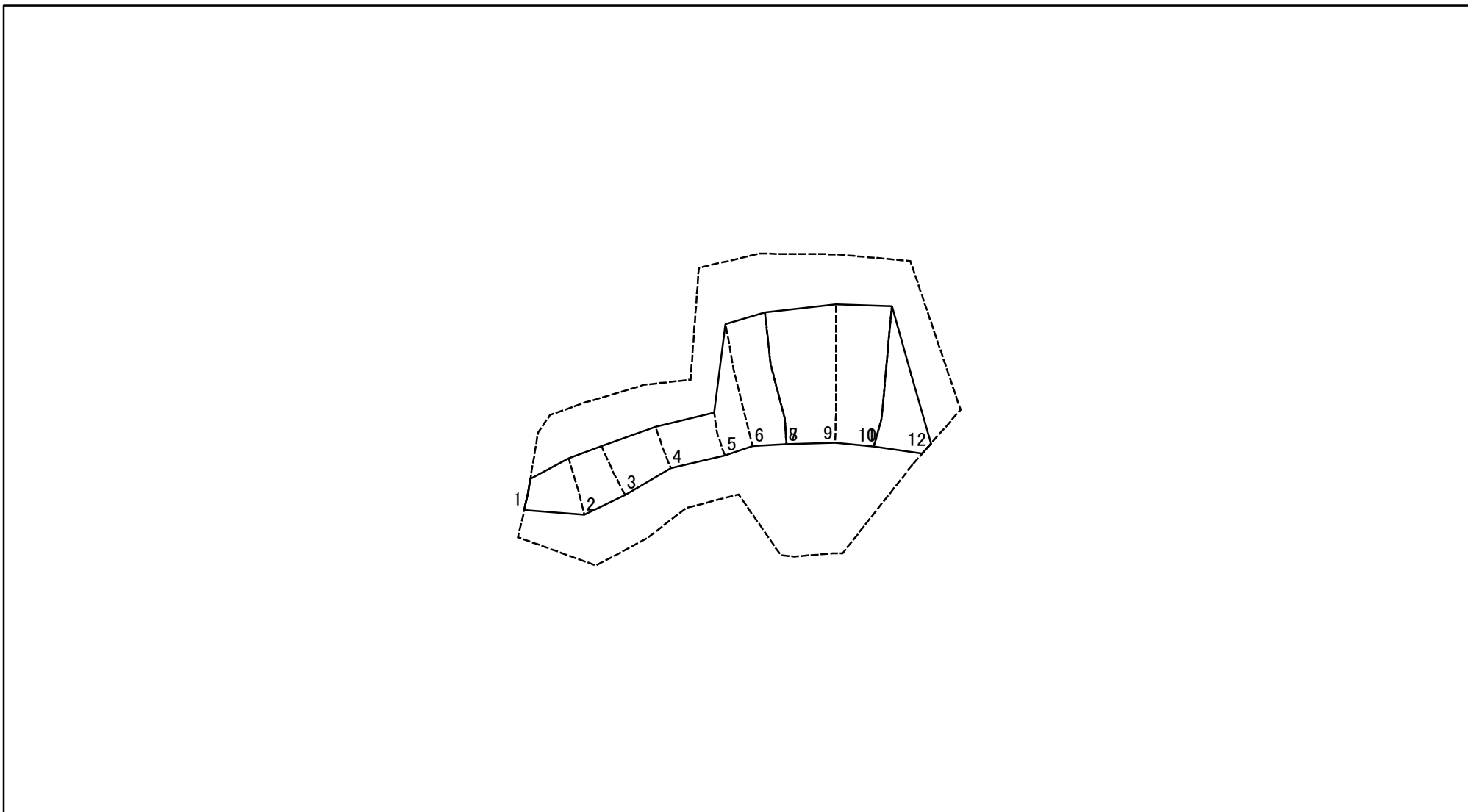
様式-2-2(急)
土砂災害特別警戒区域の区域区分図
(急傾斜地の崩壊に伴う土石等の移動により
建築物の地上部に作用すると想定される力)

| | |
|-------------------------------------|--|
| 土砂災害防止法施行令第二条の基準に該当する区域 | |
| 土砂災害防止法 施行令第三条の 基準に該当する 区域 | |
| それ以外の区域 | |

縮尺
1:2,000

| | | | |
|-------------|-----------|------|--------------|
| 自然現象 の種類 | 急傾斜地の崩壊 | 箇所番号 | II-21 |
| 告示番号 | 第509号 | 箇所名 | 新山3号 |
| 告示年月日 | 平成28年9月2日 | 所在地 | 秋田県鹿角市尾去沢字新山 |

土砂災害警戒区域等の指定の公示に係る図書(その2-3)



図中の数字は横断測線番号を示す

| | | | | | | | | |
|--|-------------------------|--------------------|--|--------------------|---------|-----------|------|--------------|
| 様式-2-3(急) 土砂災害特別警戒区域の区域区分図 (急傾斜地の崩壊に伴う土石等の堆積により 建築物の地上部に作用すると想定される力) | 土砂災害防止法施行令第二条の基準に該当する区域 | | | N 縮尺 1:2,000 | 自然現象の種類 | 急傾斜地の崩壊 | 箇所番号 | II-21 |
| | 土砂災害防止法施行令第三条の基準に該当する区域 | 土石等の堆積の高さが3mを超える区域 | | | 告示番号 | 第509号 | 箇所名 | 新山3号 |
| | | それ以外の区域 | | | 告示年月日 | 平成28年9月2日 | 所在地 | 秋田県鹿角市尾去沢字新山 |

土砂災害警戒区域等の指定の公示に係る図書(その3)(案)

| 横断測線の区間 | 土石等の移動により建築物の地上部に作用すると想定される力 | | | | 土石等の堆積により建築物の地上部に作用すると想定される力 | | | | 横断測線の区間 | 土石等の移動により建築物の地上部に作用すると想定される力 | | | | 土石等の堆積により建築物の地上部に作用すると想定される力 | | | |
|----------------------------------|---|---------------|---------------------------------------|---------------|---------------------------------------|---------------|---------------------------------------|---------------|---------|---|---------------|---------------------------------------|---------------|---------------------------------------|---------------|---------------------------------------|---------------|
| | 土石等の(移動)高さが1m以下の場合、土石等の移動による力が100kN/m ² を超える区域 | | それ以外の区域 | | 土石等の堆積の高さが3mを超える区域 | | それ以外の区域 | | | 土石等の(移動)高さが1m以下の場合、土石等の移動による力が100kN/m ² を超える区域 | | それ以外の区域 | | 土石等の堆積の高さが3mを超える区域 | | それ以外の区域 | |
| | 力の大きさのうち最大のもの (kN/m ²) | 土石等の高さ (m) | 力の大きさのうち最大のもの (kN/m ²) | 土石等の高さ (m) | 力の大きさのうち最大のもの (kN/m ²) | 土石等の高さ (m) | 力の大きさのうち最大のもの (kN/m ²) | 土石等の高さ (m) | | 力の大きさのうち最大のもの (kN/m ²) | 土石等の高さ (m) | 力の大きさのうち最大のもの (kN/m ²) | 土石等の高さ (m) | 力の大きさのうち最大のもの (kN/m ²) | 土石等の高さ (m) | 力の大きさのうち最大のもの (kN/m ²) | 土石等の高さ (m) |
| 1 ~ 2 | - | - | 100.00 | 1.00 | - | - | 10.62 | 2.10 | ~ | | | | | | | | |
| 2 ~ 3 | 113.94 | 1.00 | 100.00 | 1.00 | - | - | 10.78 | 2.13 | ~ | | | | | | | | |
| 3 ~ 4 | 111.75 | 1.00 | 100.00 | 1.00 | - | - | 11.65 | 2.31 | ~ | | | | | | | | |
| 4 ~ 5 | 105.24 | 1.00 | 100.00 | 1.00 | - | - | 11.65 | 2.31 | ~ | | | | | | | | |
| 5 ~ 6 | 124.53 | 1.00 | 100.00 | 1.00 | - | - | 13.61 | 2.69 | ~ | | | | | | | | |
| 6 ~ 7 | 126.03 | 1.00 | 100.00 | 1.00 | - | - | 13.61 | 2.69 | ~ | | | | | | | | |
| 7 ~ 8 | 126.03 | 1.00 | 100.00 | 1.00 | - | - | 13.61 | 2.69 | ~ | | | | | | | | |
| 8 ~ 9 | 136.57 | 1.00 | 100.00 | 1.00 | - | - | 12.51 | 2.48 | ~ | | | | | | | | |
| 9 ~ 10 | 136.57 | 1.00 | 100.00 | 1.00 | - | - | 12.51 | 2.48 | ~ | | | | | | | | |
| 10 ~ 11 | 133.54 | 1.00 | 100.00 | 1.00 | - | - | 13.91 | 2.75 | ~ | | | | | | | | |
| 11 ~ 12 | - | - | 100.00 | 1.00 | - | - | 13.91 | 2.75 | ~ | | | | | | | | |
| ~ | | | | | | | | | ~ | | | | | | | | |
| ~ | | | | | | | | | ~ | | | | | | | | |
| ~ | | | | | | | | | ~ | | | | | | | | |
| ~ | | | | | | | | | ~ | | | | | | | | |
| ~ | | | | | | | | | ~ | | | | | | | | |
| ~ | | | | | | | | | ~ | | | | | | | | |
| ~ | | | | | | | | | ~ | | | | | | | | |
| ~ | | | | | | | | | ~ | | | | | | | | |
| ~ | | | | | | | | | ~ | | | | | | | | |
| ~ | | | | | | | | | ~ | | | | | | | | |
| ~ | | | | | | | | | ~ | | | | | | | | |
| ~ | | | | | | | | | ~ | | | | | | | | |
| ~ | | | | | | | | | ~ | | | | | | | | |
| ~ | | | | | | | | | ~ | | | | | | | | |
| ~ | | | | | | | | | ~ | | | | | | | | |
| ~ | | | | | | | | | ~ | | | | | | | | |
| 様式-3(急) 建築物の構造の規制に必要な衝撃に関する事項 | 自然現象の種類 | | 急傾斜地の崩壊 | | 箇所番号 | | II-21 | | | | | | | | | | |
| | 告示番号 | | 第509号 | | 箇所名 | | 新山3号 | | | | | | | | | | |
| | 告示年月日 | | 平成28年9月2日 | | 所在地 | | 秋田県鹿角市尾去沢字新山 | | | | | | | | | | |