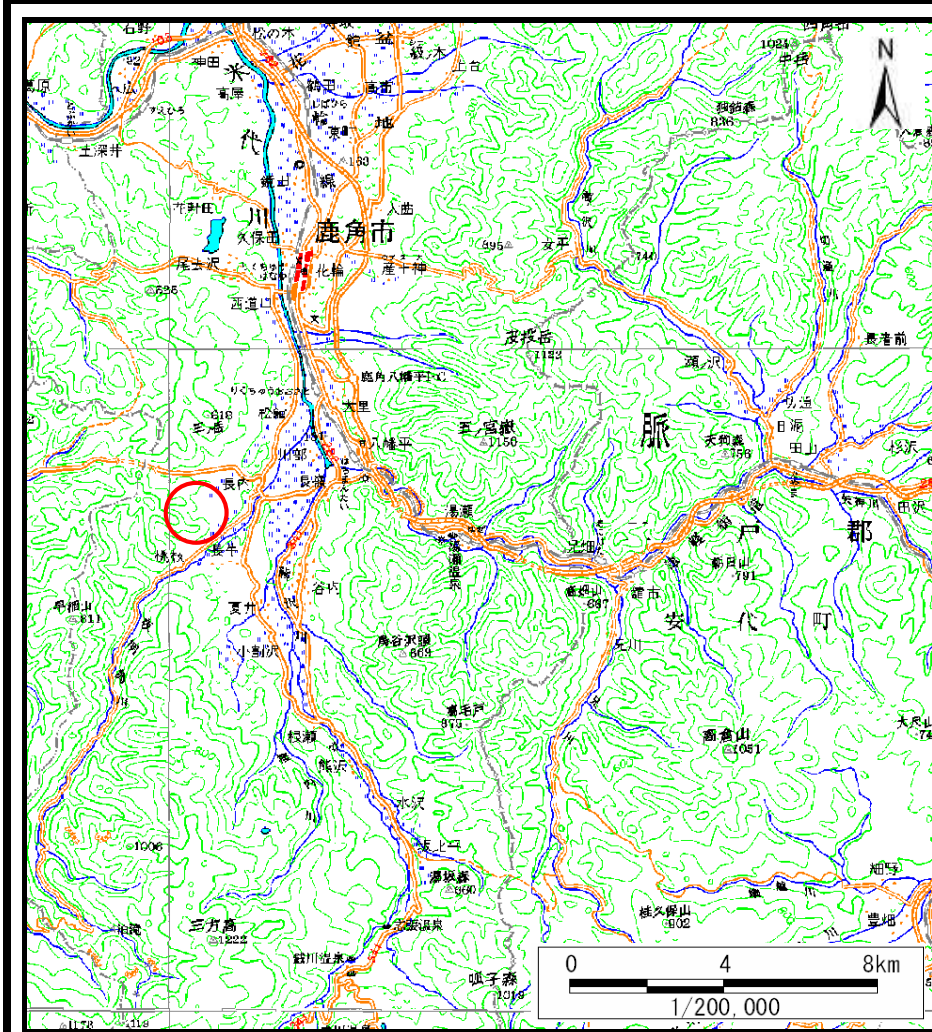
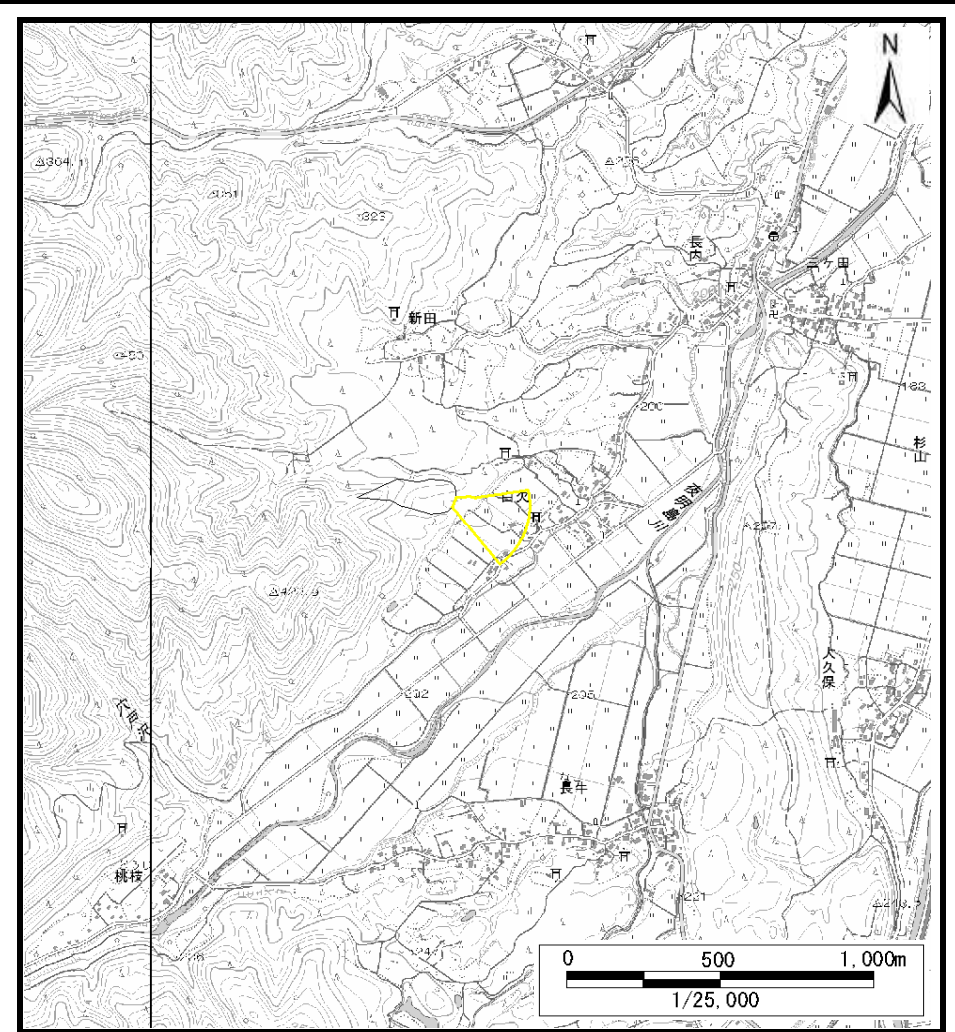


土砂災害警戒区域等の指定の公示に係る図書（その1）



(1/200,000)

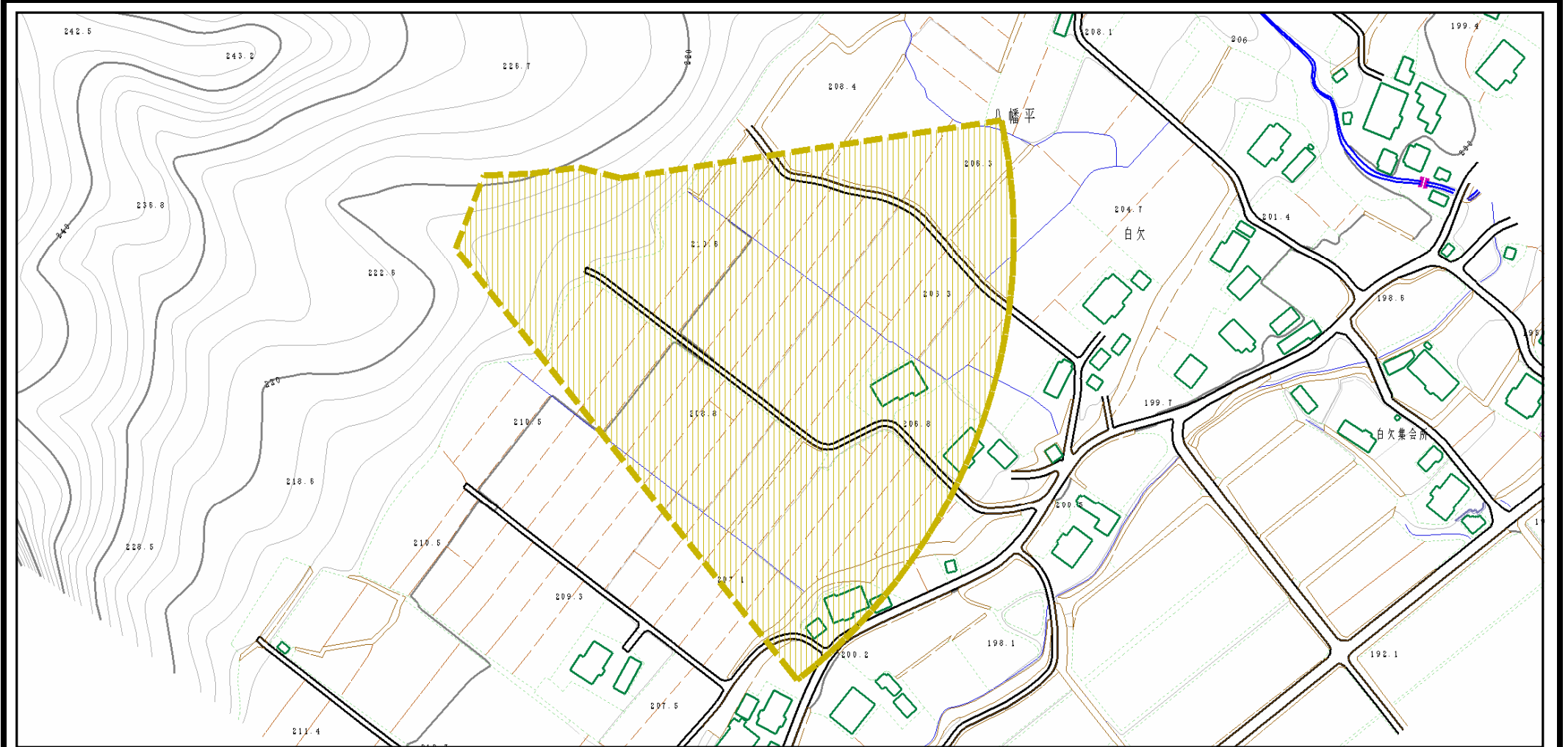


(1/25,000)

様式-1 (土) 土砂災害警戒区域・土砂災害特別警戒区域 位置図	自然現象の種類	土石流
	溪流番号	II-0021
	溪流名	白砂館小沢
	所在地	秋田県鹿角市八幡平字白砂館及び白欠

この地図は、国土地理院長の承認を得て、同院発行の数値地図200000(地図画像)及び電子地形図25000を複製したものである。(承認番号 平27情複、第629号)

土砂災害警戒区域等の指定の公示に係る図書（その2）

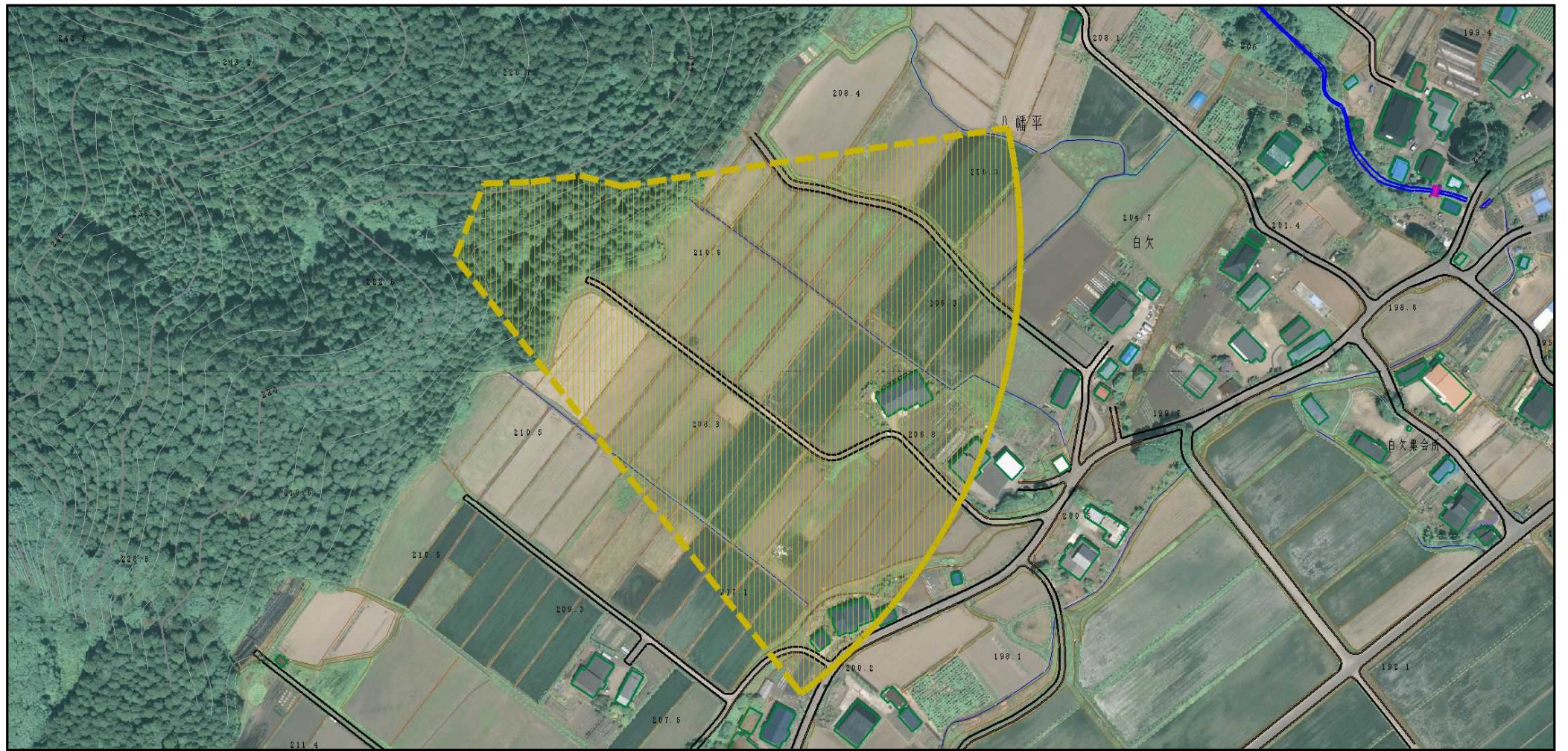


0 1 × 100m



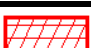

様式-2 (土)
土砂災害警戒区域・土砂災害特別警戒区域
区域図

土砂災害防止法施行令第二条の基準に該当する区域		N 縮尺 1:2,500	自然現象の種類	土石流	溪流番号	II-0021
土砂災害防止法施行令第三条の基準に該当する区域			告示番号	第223号	溪流名	白砂館小沢
その他の区域			告示年月日	平成28年3月25日	所在地	秋田県鹿角市八幡平字白砂館及び白欠

土砂災害警戒区域等の指定の公示に係る図書（その2）



0 1 × 100m

様式-2 (土) 土砂災害警戒区域・土砂災害特別警戒区域 区域図	土砂災害防止法施行令第二条の基準に該当する区域			自然現象 の種類	土石流	溪流番号 II-0021
	土砂災害防止法施行令第三条の基準に該当する区域	土石流の高さが1mを超える場合、土石等の移動による力が50kN/m ² を超える区域				
		土石流の高さが1mを超える場合、土石等の移動による力が50kN/m ² を超えない区域		告示年月日 平成28年3月25日		
		その他の区域			所在地 秋田県鹿角市八幡平字白砂館及び白欠	
			縮尺 1:2,500			

