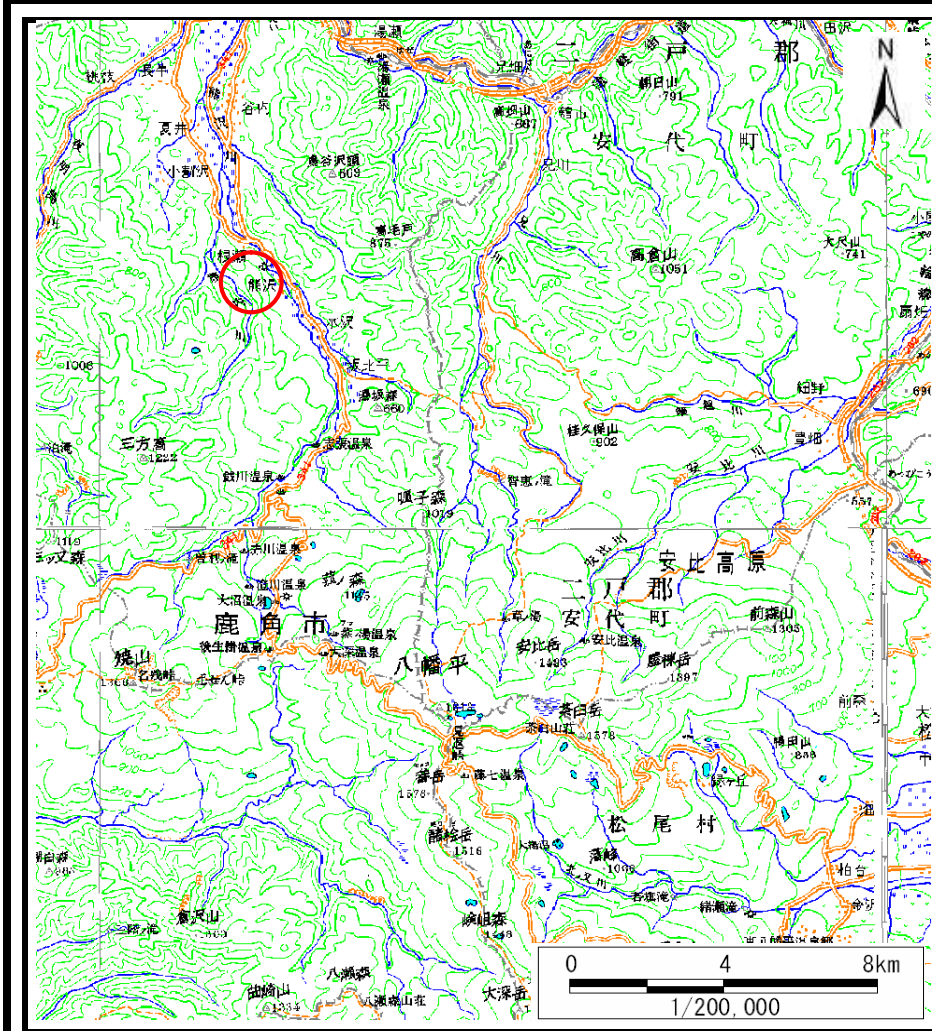
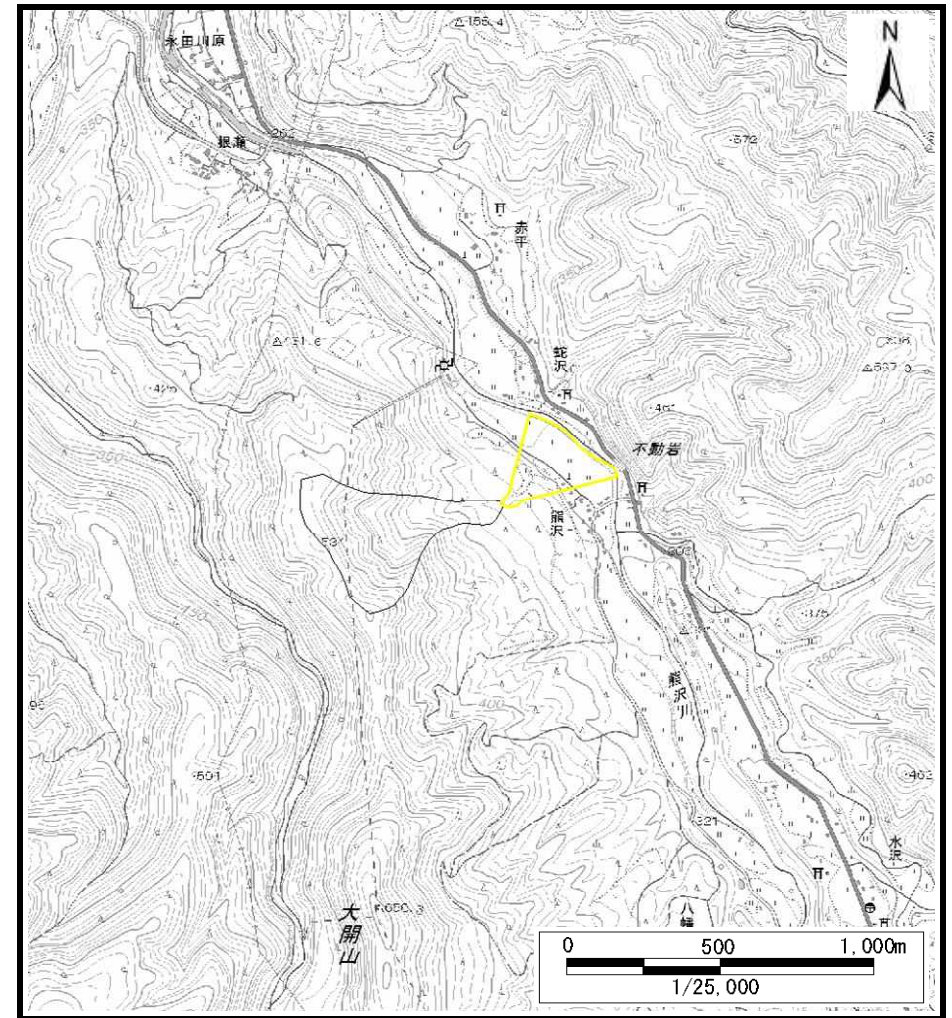


## 土砂災害警戒区域等の指定の公示に係る図書（その1）



(1/200,000)



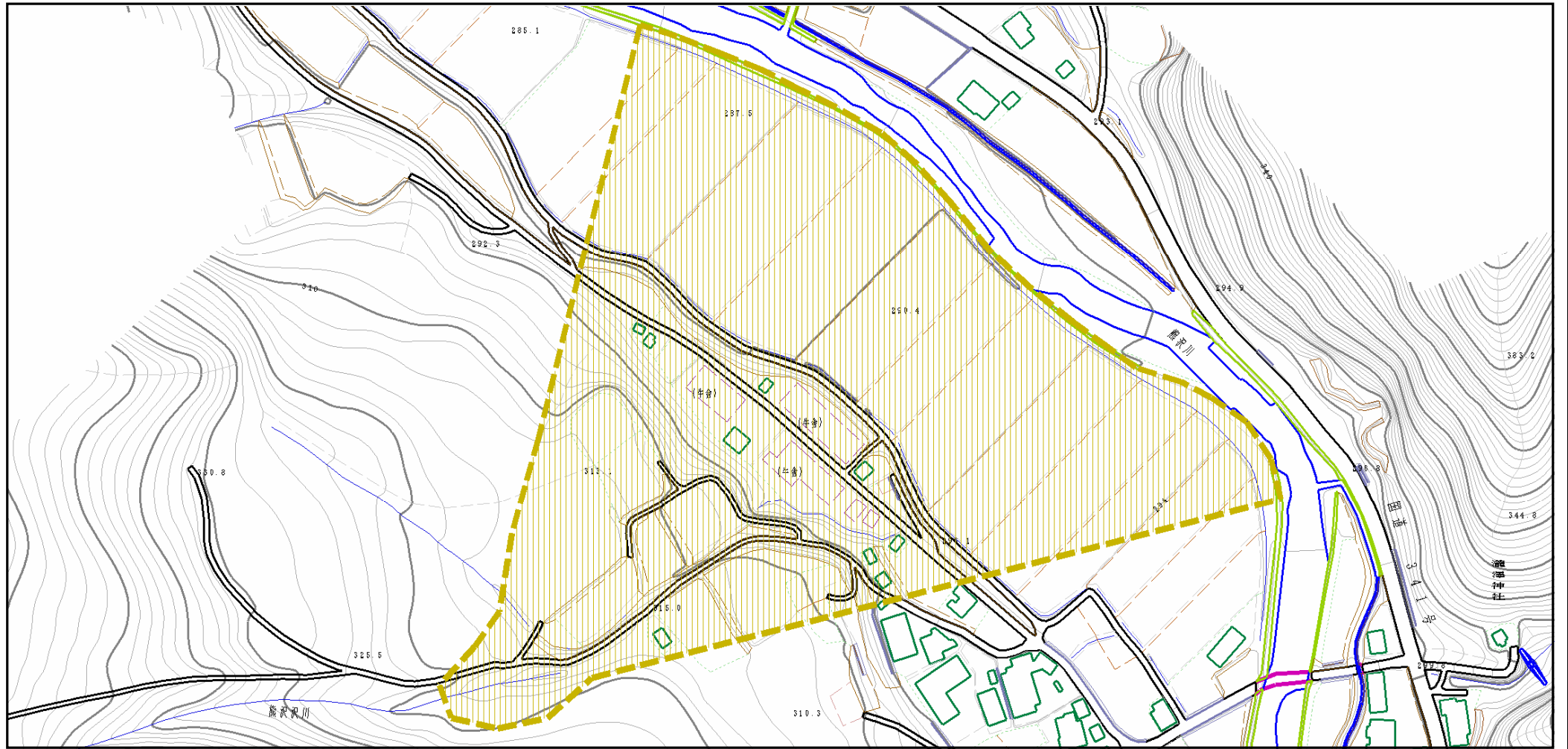
(1/25,000)

様式-1 (土)  
土砂災害警戒区域・土砂災害特別警戒区域 位置図

自然現象の種類	土石流
溪流番号	II-0009
溪流名	熊沢沢川
所在地	秋田県鹿角市八幡平字熊沢及び熊沢前田

この地図は、国土地理院長の承認を得て、同院発行の数値地図200000(地図画像)及び電子地形図25000を複製したものである。(承認番号 平27情復、第629号)

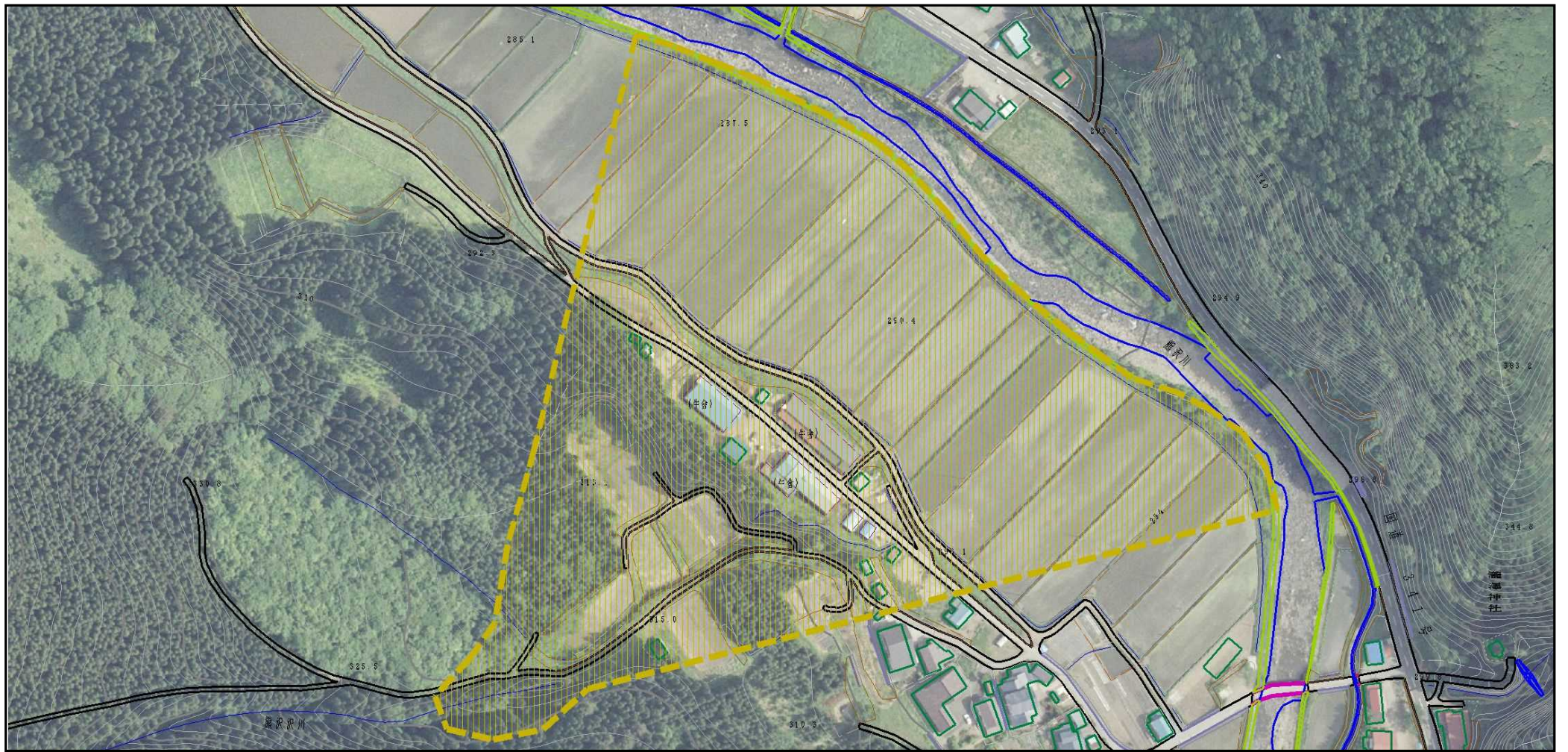
# 土砂災害警戒区域等の指定の公示に係る図書（その2）



0 1 × 100m

様式-2 (土) 土砂災害警戒区域・土砂災害特別警戒区域 区域図	土砂災害防止法施行令第二条の基準に該当する区域			自然現象 の種類  土石流	II-0009			
	土砂災害防止法施行令第三条の基準に該当する区域	土石流の高さが1mを超える場合、土石等の移動による力が50kN/m <sup>2</sup> を超える区域			告示番号  第223号	溪流番号  熊沢川		
		土石流の高さが1mを超える場合、土石等の移動による力が50kN/m <sup>2</sup> を超えない区域					告示年月日  平成28年3月25日	所在地  秋田県鹿角市八幡平字熊沢及び熊沢前田
		その他の区域						
縮尺 1:2,500								

# 土砂災害警戒区域等の指定の公示に係る図書 (その2)



0 1 × 100m

様式-2 (土)  
土砂災害警戒区域・土砂災害特別警戒区域  
区域図

土砂災害防止法施行令第二条の基準に該当する区域			N	自然現象の種類	土石流	溪流番号	II-0009	
土砂災害防止法施行令第三条の基準に該当する区域	土石流の高さが1mを超える場合、土石等の移動による力が50kN/m <sup>2</sup> を超える区域			縮尺 1:2,500	告示番号	第223号	溪流名	熊沢川
	土石流の高さが1mを超える場合、土石等の移動による力が50kN/m <sup>2</sup> を超えない区域				告示年月日	平成28年3月25日	所在地	秋田県鹿角市八幡平字熊沢及び熊沢前田
	その他の区域							

### 土砂災害警戒区域等の指定の公示に係る図書（その3）

横断測線の区間	土石流の力 (kN/m <sup>2</sup> )	土石流の高さ (m)	区分		横断測線の区間	土石流の力 (kN/m <sup>2</sup> )	土石流の高さ (m)	区分
0～1	11.52	0.55	Y					
1～2	13.38	0.70	Y					
2～3	6.85	0.44	Y					
3～4	5.73	0.43	Y					
4～5	5.25	0.43	Y					
5～6	4.80	0.43	Y					
6～7	4.07	0.44	Y					
7～8	3.56	0.45	Y					
8～9	4.74	0.39	Y					
9～10	4.66	0.39	Y					
10～11	4.50	0.40	Y					
11～12	4.82	0.39	Y					
12～13	4.49	0.40	Y					
13～14	4.48	0.40	Y					
14～15	4.49	0.40	Y					
15～16	4.21	0.41	Y					
16～17	4.40	0.40	Y					
17～18	4.00	0.42	Y					
18～19	1.29	0.62	-					
19～20	1.19	0.64	-					
20～21	0.19	1.54	-					

様式-3 (土) 建築物の構造の規制に必要な衝撃に関する事項	自然現象の種類	土石流	溪流番号	II-0009
	告示番号	第223号	溪流名	熊沢沢川
	告示年月日	平成28年3月25日	所在地	秋田県鹿角市八幡平字熊沢及び熊沢前田