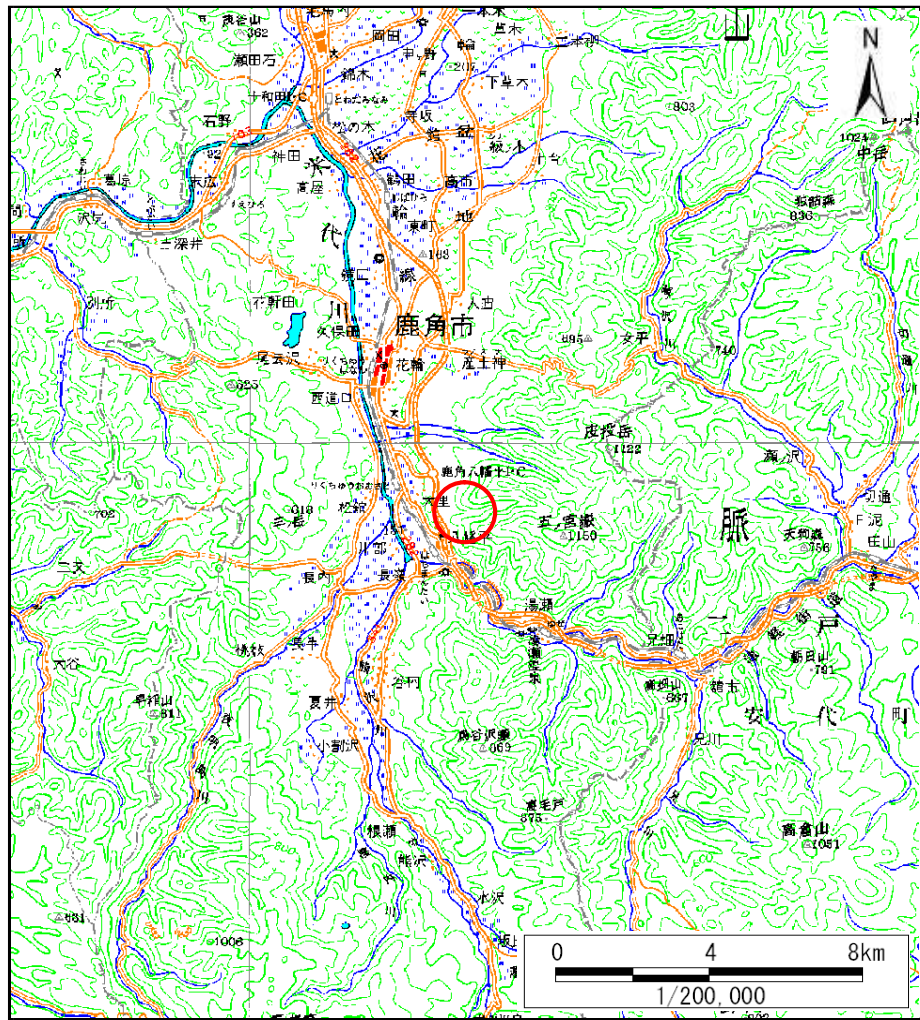
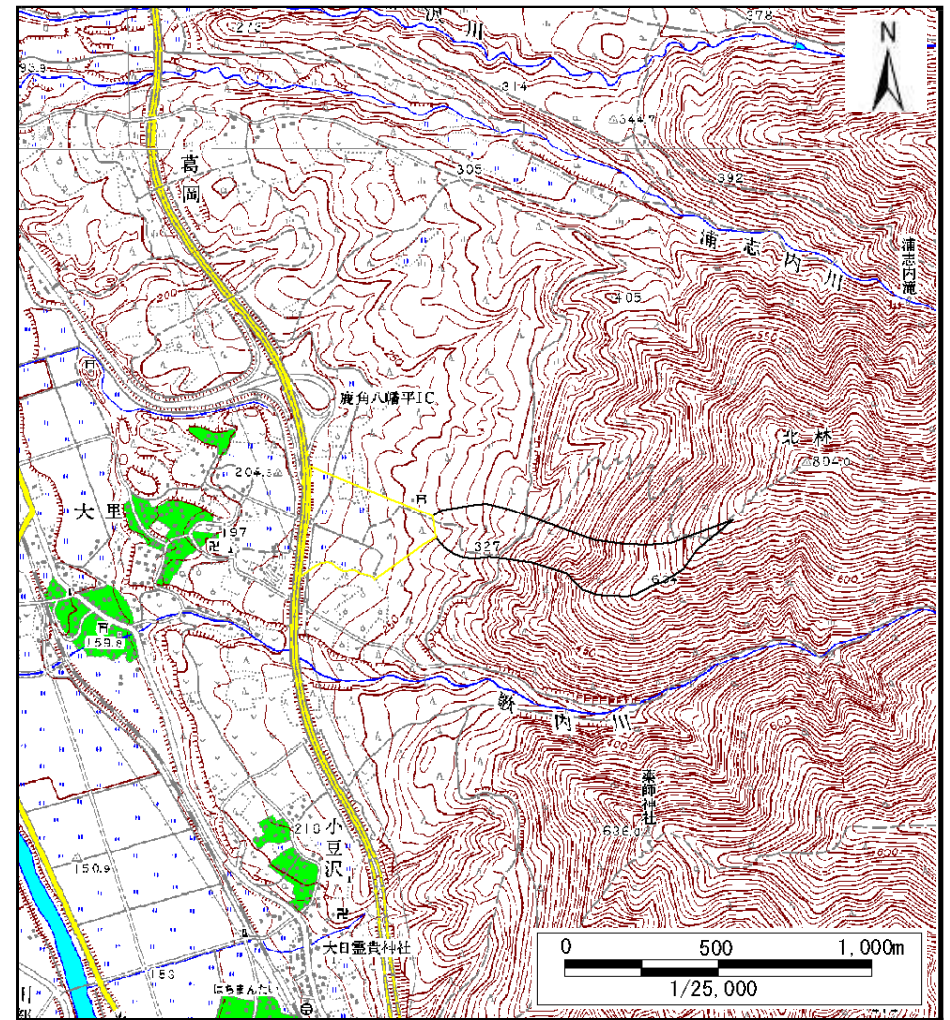


土砂災害警戒区域等の指定の公示に係る図書（その1）



(1/200,000)



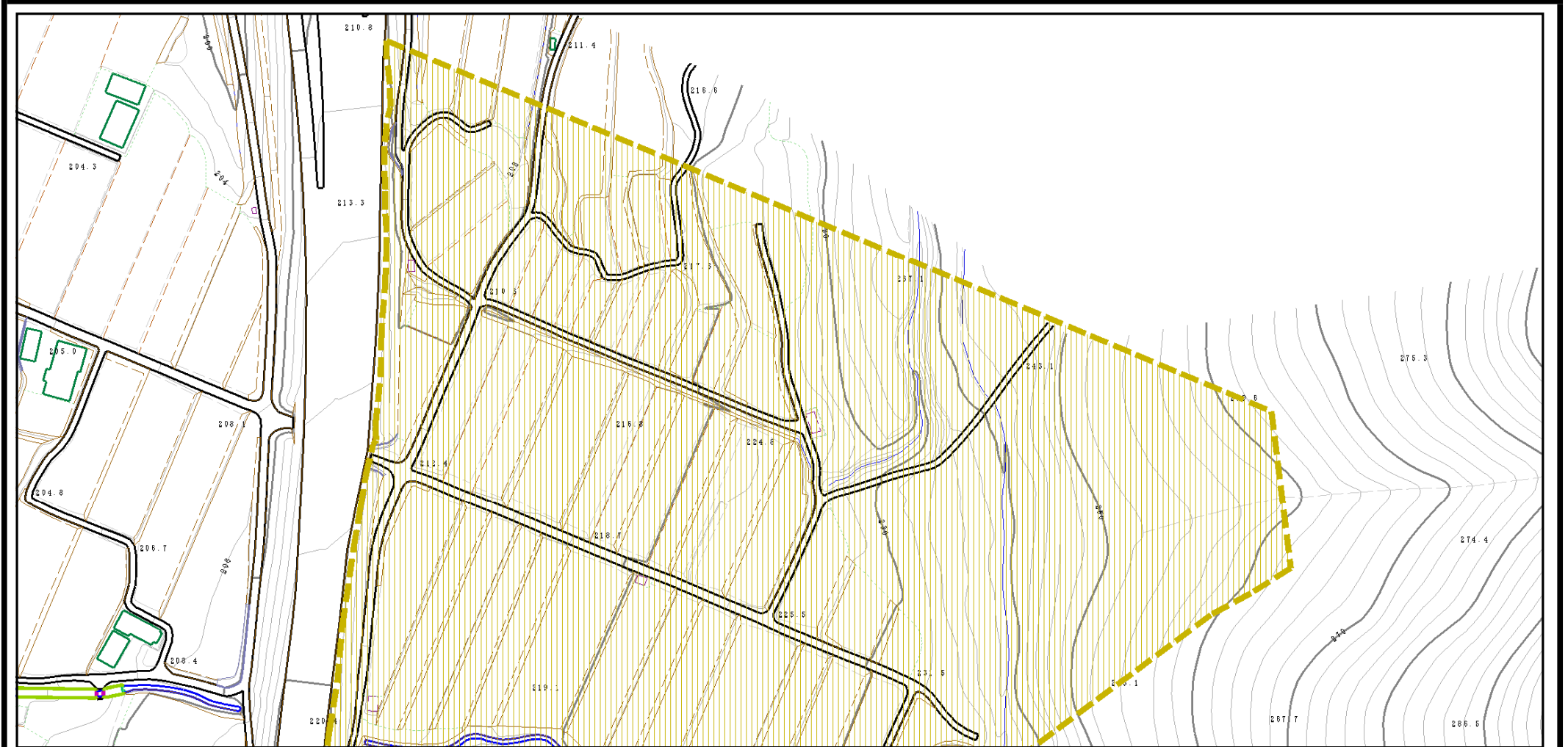
(1/25,000)

様式-1 (土)
土砂災害警戒区域・土砂災害特別警戒区域 位置図

自然現象の種類	土石流
溪流番号	I-0026
溪流名	大里沢1
所在地	秋田県鹿角市八幡平字大里上田表、鳥居平、飛鳥平及び北の林

この地図は、国土地理院長の承認を得て、同院発行の数値地図200000(地図画像)及び数値地図25000(地図画像)を複製したものである。(承認番号 平26情複、第733号)

土砂災害警戒区域等の指定の公示に係る図書（その2）

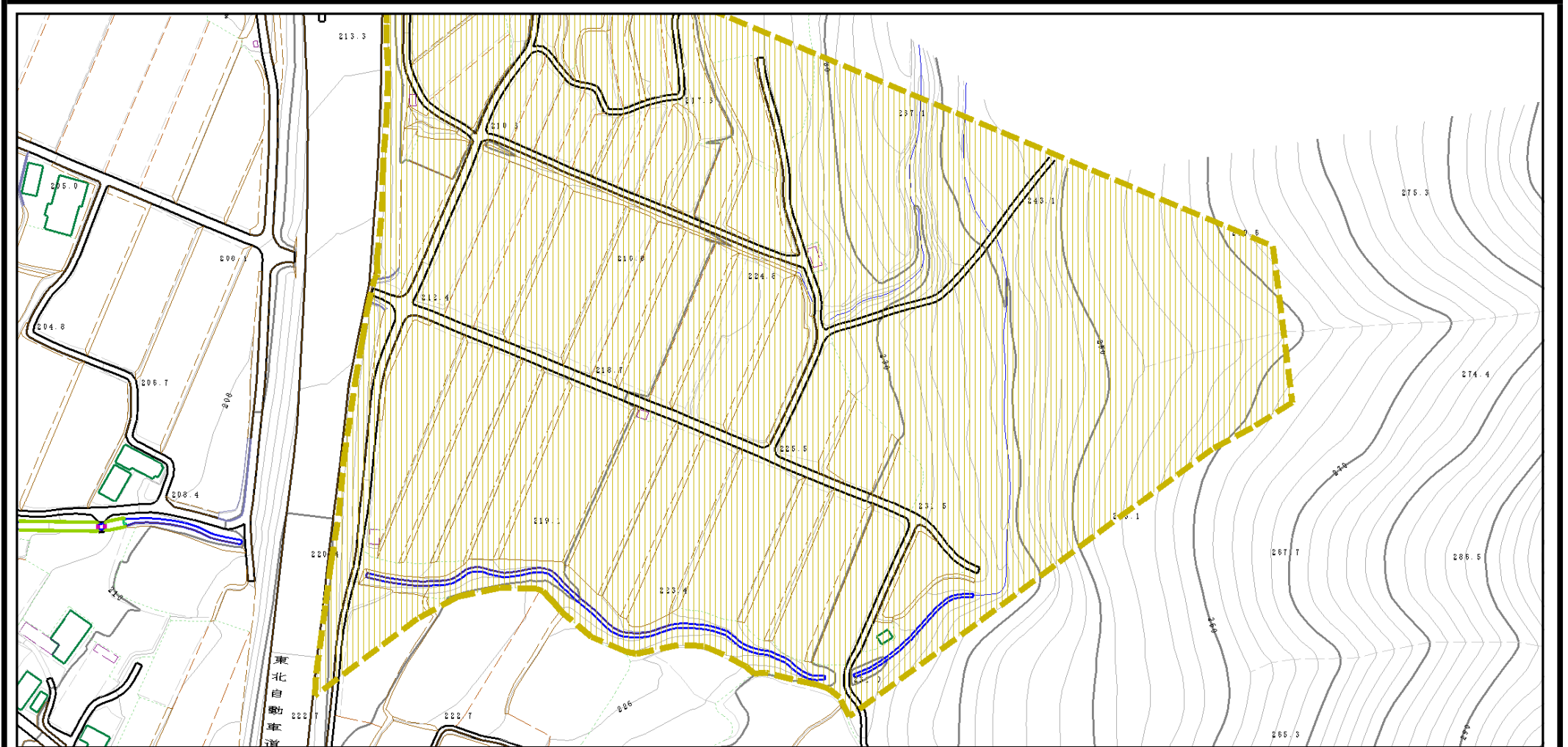


0 1 × 100m

様式-2 (土)
土砂災害警戒区域・土砂災害特別警戒区域
区域図 (その1)

土砂災害防止法施行令第二条の基準に該当する区域			N	自然現象の種類	土石流	溪流番号	I-0026
土砂災害防止法施行令第三条の基準に該当する区域	土石流の高さが1mを超える場合、土石等の移動による力が50kN/m ² を超える区域			縮尺 1:2,500	告示番号	第223号	溪流名
	土石流の高さが1mを超える場合、土石等の移動による力が50kN/m ² を超えない区域		告示年月日		平成28年3月25日	所在地	秋田県鹿角市八幡平字大里上田表、鳥居平、飛鳥平及び北の林
	その他の区域						

土砂災害警戒区域等の指定の公示に係る図書（その2）

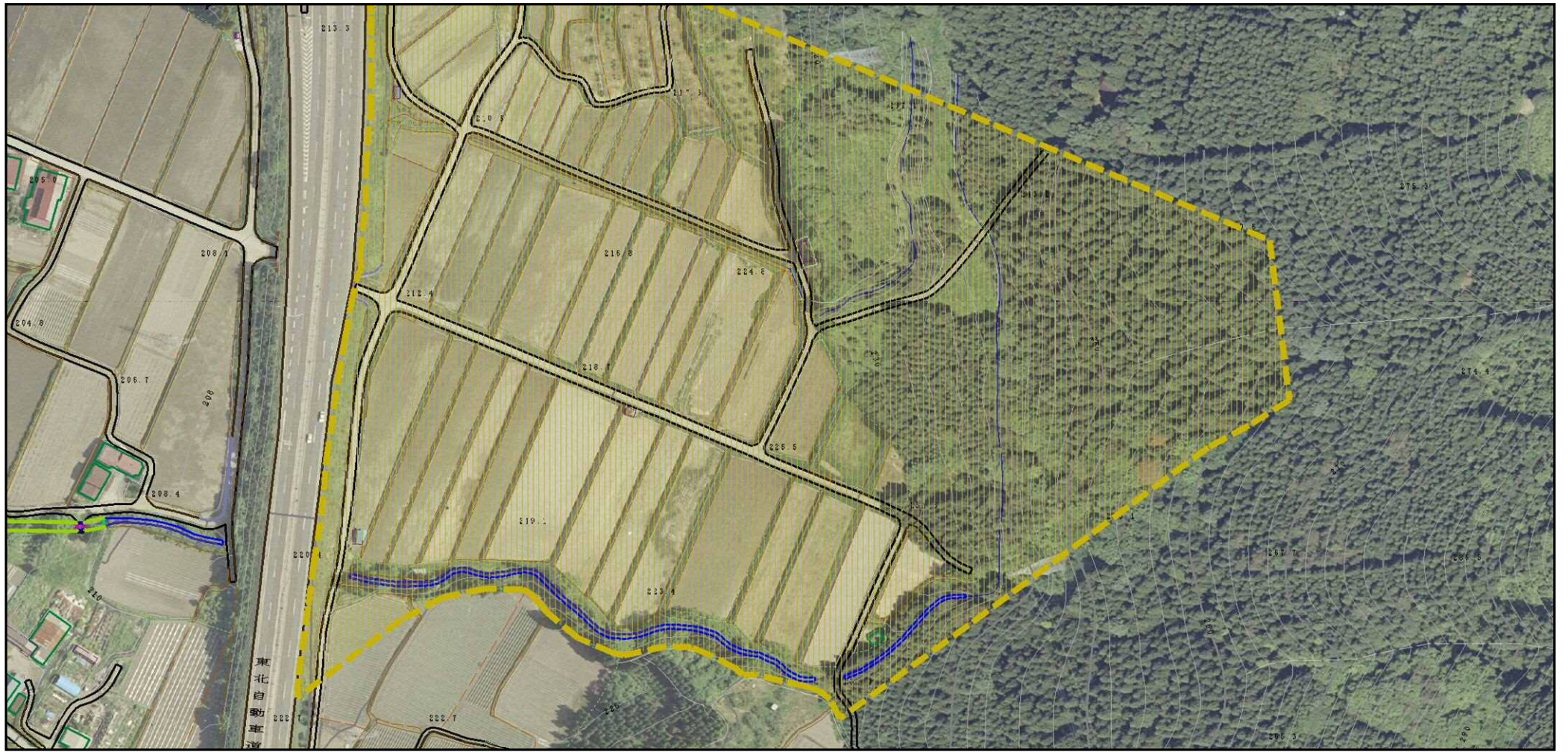


0 1 × 100m

様式-2 (土)
土砂災害警戒区域・土砂災害特別警戒区域
区域図 (その1)

土砂災害防止法施行令第二条の基準に該当する区域			N	自然現象の種類	土石流	溪流番号	I-0026	
土砂災害防止法施行令第三条の基準に該当する区域	土石流の高さが1mを超える場合、土石等の移動による力が50kN/m ² を超える区域			縮尺 1:2,500	告示番号	第223号	溪流名	大里沢1
	土石流の高さが1mを超える場合、土石等の移動による力が50kN/m ² を超えない区域		告示年月日		平成28年3月25日	所在地	秋田県鹿角市八幡平字大里上田表、鳥居平、飛鳥平及び北の林	
	その他の区域							

参考資料 (その3)



0 1 × 100m

参考資料

土砂災害防止法施行令第二条の基準に該当する区域			N	自然現象の種類	土石流	溪流番号	I-0026	
土砂災害防止法施行令第三条の基準に該当する区域	土石流の高さが1mを超える場合、土石等の移動による力が50kN/m ² を超える区域			縮尺 1:2,500	告示番号	第223号	溪流名	大里沢1
	土石流の高さが1mを超える場合、土石等の移動による力が50kN/m ² を超えない区域		告示年月日		平成28年3月25日	所在地	秋田県鹿角市八幡平字大里上田表、鳥居平、飛鳥平及び北の林	
	その他の区域							

土砂災害警戒区域等の指定の公示に係る図書（その3）

横断測線の区間	土石流の力 (kN/m ²)	土石流の高さ (m)	区分		横断測線の区間	土石流の力 (kN/m ²)	土石流の高さ (m)	区分
0~1	0.00	0.00	Y					
1~2	0.00	0.00	Y					
2~3	0.00	0.00	Y					
3~4	0.00	0.00	Y					
4~5	0.00	0.00	Y					
5~6	0.00	0.00	Y					
6~7	0.00	0.00	Y					
7~8	0.00	0.00	Y					
8~9	0.00	0.00	Y					
9~10	0.00	0.00	Y					
10~11	0.00	0.00	Y					
11~12	0.00	0.00	Y					
12~13	0.00	0.00	Y					
13~14	0.00	0.00	Y					
14~15	0.00	0.00	Y					
15~16	0.00	0.00	Y					
16~17	0.00	0.00	Y					
17~18	0.00	0.00	Y					
18~19	0.00	0.00	Y					
19~20	0.00	0.00	Y					
20~21	0.00	0.00	Y					
21~22	0.00	0.00	Y					
22~23	0.00	0.00	Y					
23~24	0.00	0.00	Y					

様式-3 (土) 建築物の構造の規制に必要な衝撃に関する事項	自然現象の種類	土石流	溪流番号	I-0026
	告示番号	第223号	溪流名	大里沢1
	告示年月日	平成28年3月25日	所在地	秋田県鹿角市八幡平字大里上田表、鳥居平、飛鳥平及び北の林