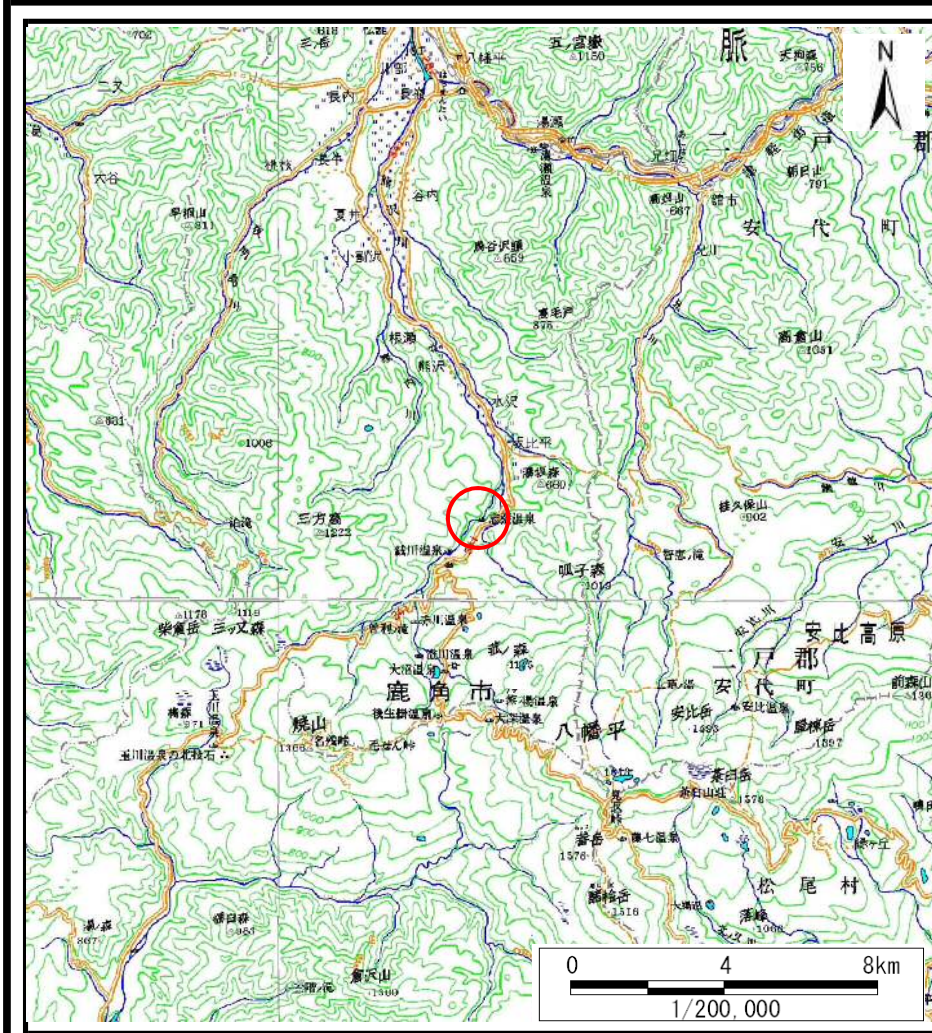
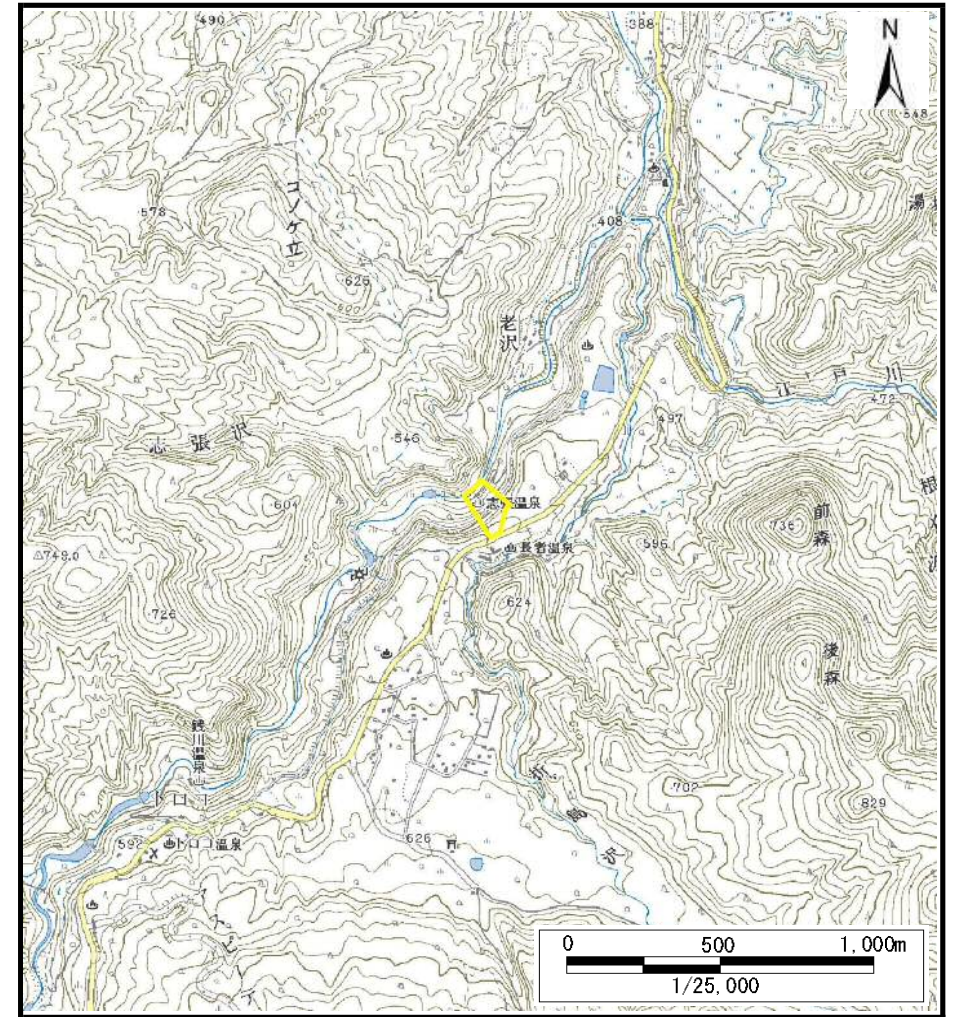


土砂災害警戒区域等の指定の公示に係る図書（その1）



(1/200,000)

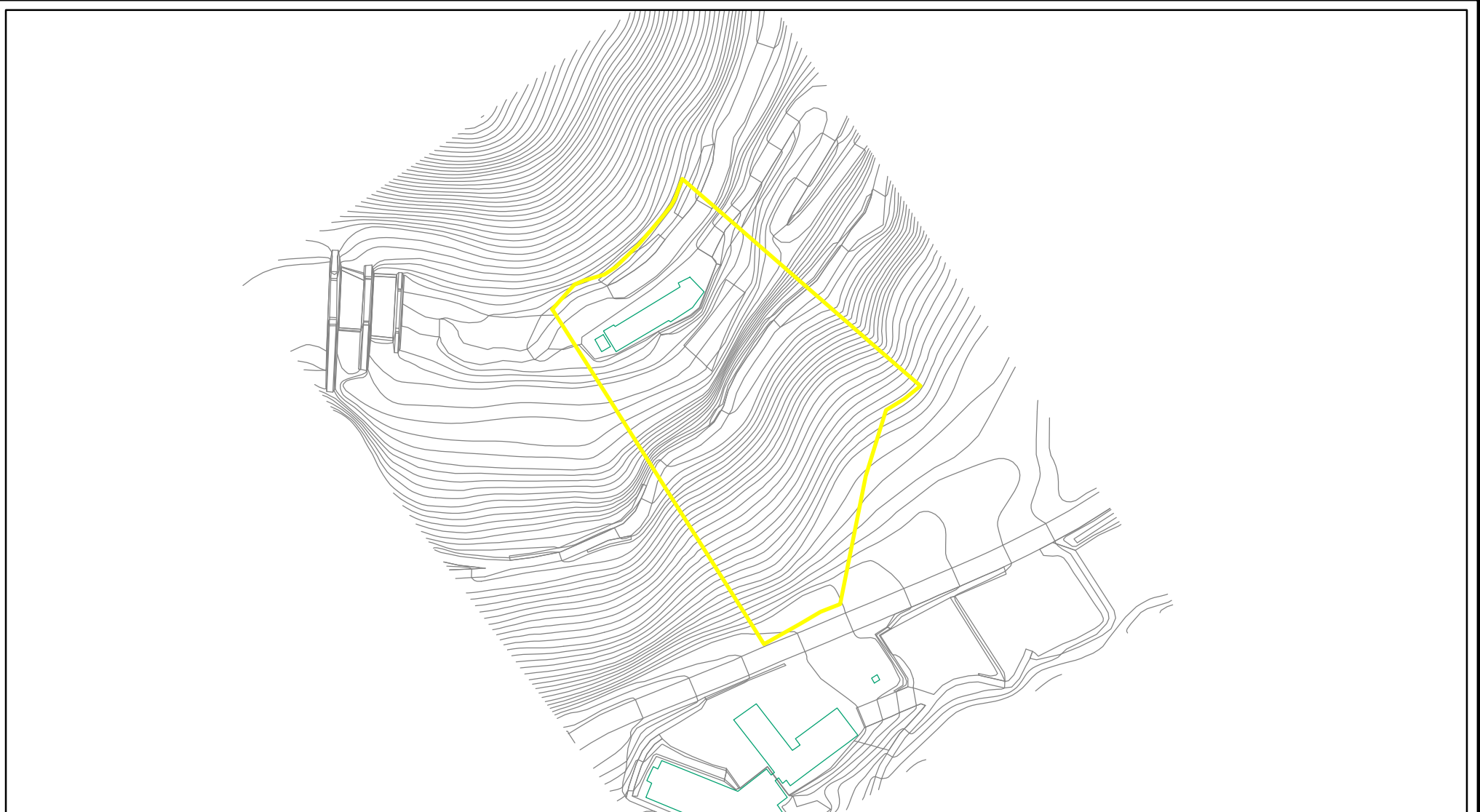


(1/25,000)


様式-1 (急) 土砂災害警戒区域 位置図	自然現象の種類	急傾斜地の崩壊
	箇所番号	I-87
	箇所名	志張
	所在地	秋田県鹿角市八幡平字切留平及び老沢

この地図は、国土地理院長の承認を得て、同院発行の数値地図20000(地図画像)及び数値地図25000(地図画像)を複製したものである。(承認番号 平27情復、第629号)

土砂災害警戒区域等の指定の公示に係る図書(その2)



0 25 50 100
m

様式-2(急) 土砂災害警戒区域 区域図(その1)	土砂災害防止法施行令第二条の基準に該当する区域		N 縮尺 1:2,500	自然現象の種類 急傾斜地の崩壊	箇所番号 I-87
				告示番号 第223号	箇所名 志張
				告示年月日 平成28年3月25日	所在地 秋田県鹿角市八幡平 字切留平及び老沢

土砂災害警戒区域等の指定の公示に係る図書(その2)



0 25 50 100
m

様式-2(急)
土砂災害警戒区域
区域図(その1)

土砂災害防止法施行令第二条の基準に該当する区域



縮尺
1:2,500

自然現象
の種類

急傾斜地の崩壊

箇所番号

I-87

告示番号

第223号

箇所名

志張

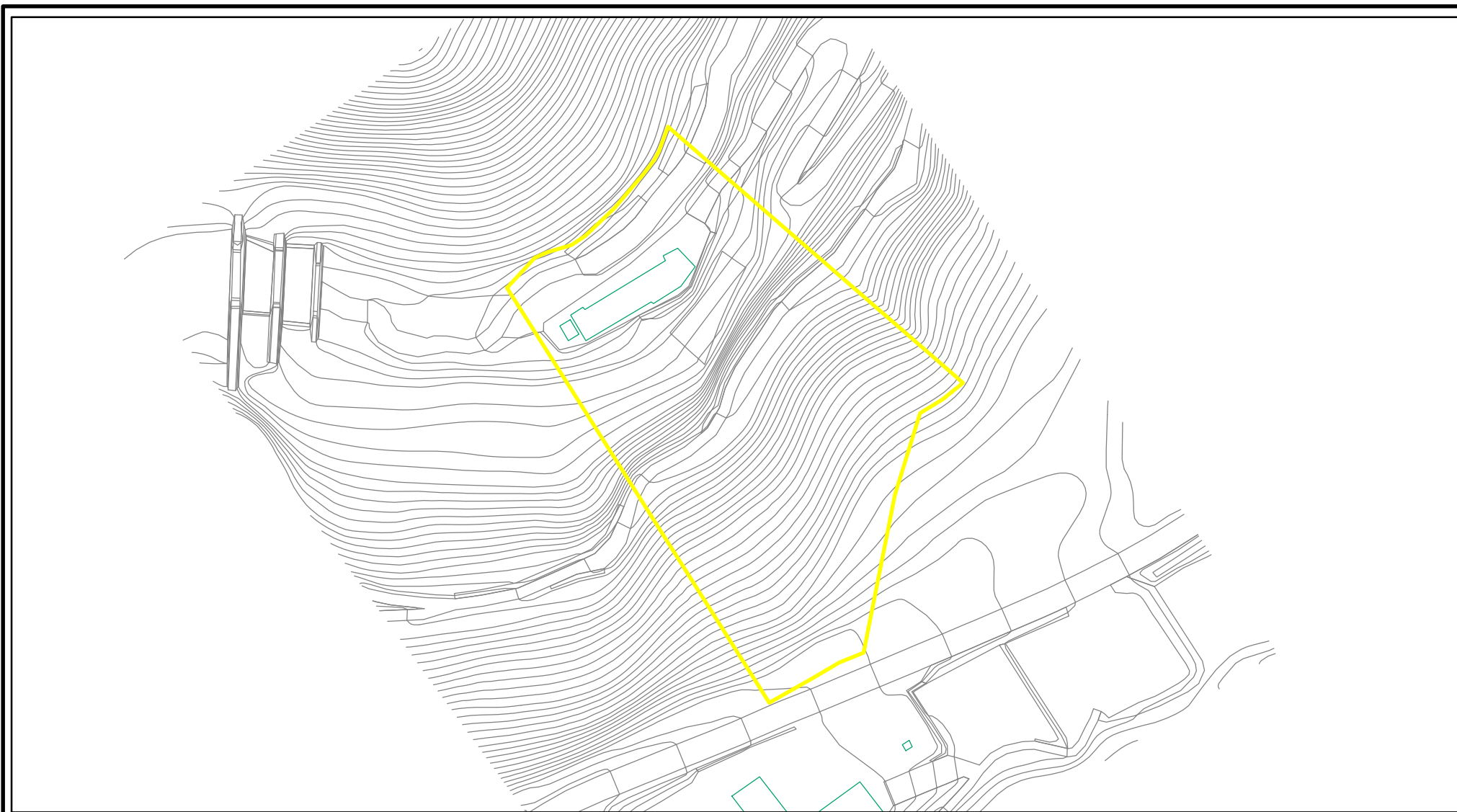
告示年月日

平成28年3月25日

所在地

秋田県鹿角市八幡平
字切留平及び老沢

土砂災害警戒区域等の指定の公示に係る図書(その2-1)



0 25 50 100
m

様式-2-1(急)
土砂災害警戒区域
区域図(その2)

土砂災害防止法施行令第二条の基準に該当する区域



縮尺
1:2,000

自然現象
の種類

急傾斜地の崩壊

箇所番号

I-87

告示番号

第223号

箇所名

志張

告示年月日

平成28年3月25日



所在地

秋田県鹿角市八幡平
字切留平及び老沢

土砂災害警戒区域等の指定の公示に係る図書(その2-1)



0 25 50 100
m

様式-2-1(急) 土砂災害警戒区域 区域図(その2)	土砂災害防止法施行令第二条の基準に該当する区域		N  縮尺 1:2,000	自然現象の種類	急傾斜地の崩壊	箇所番号	I-87
				告示番号	第223号	箇所名	志張
				告示年月日	平成28年3月25日	所在地	秋田県鹿角市八幡平 字切留平及び老沢