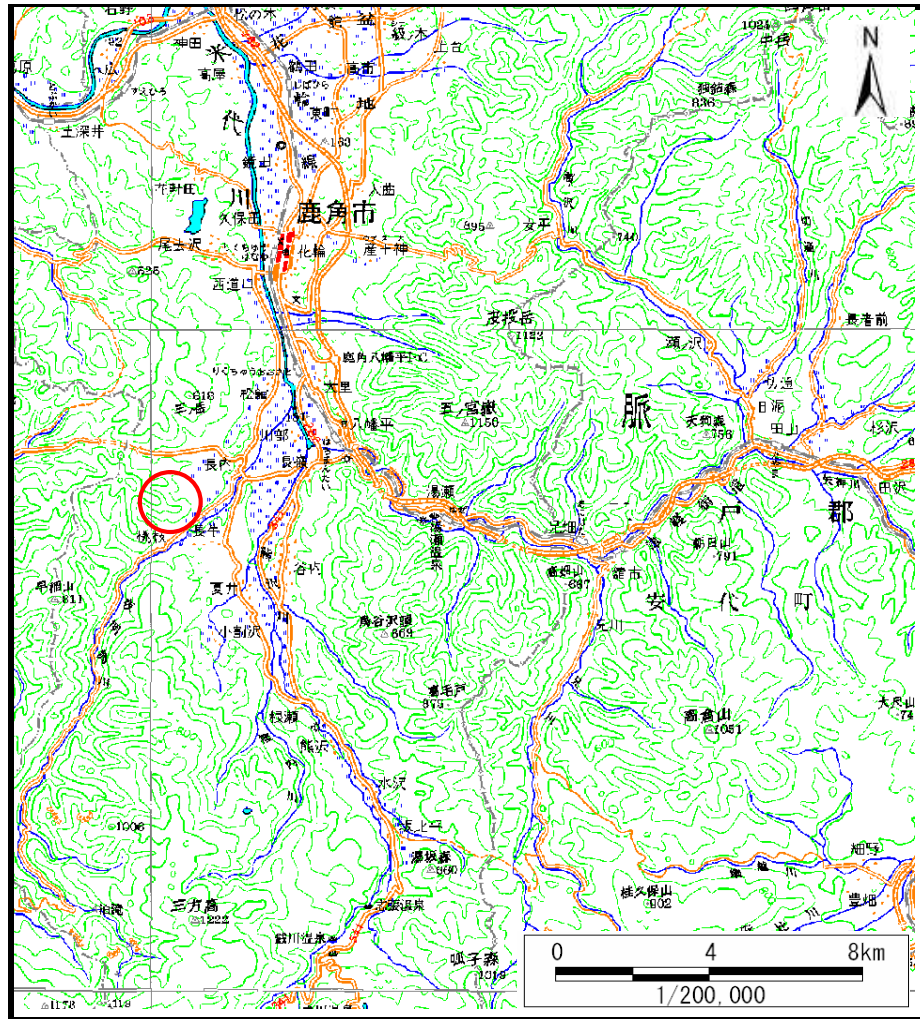
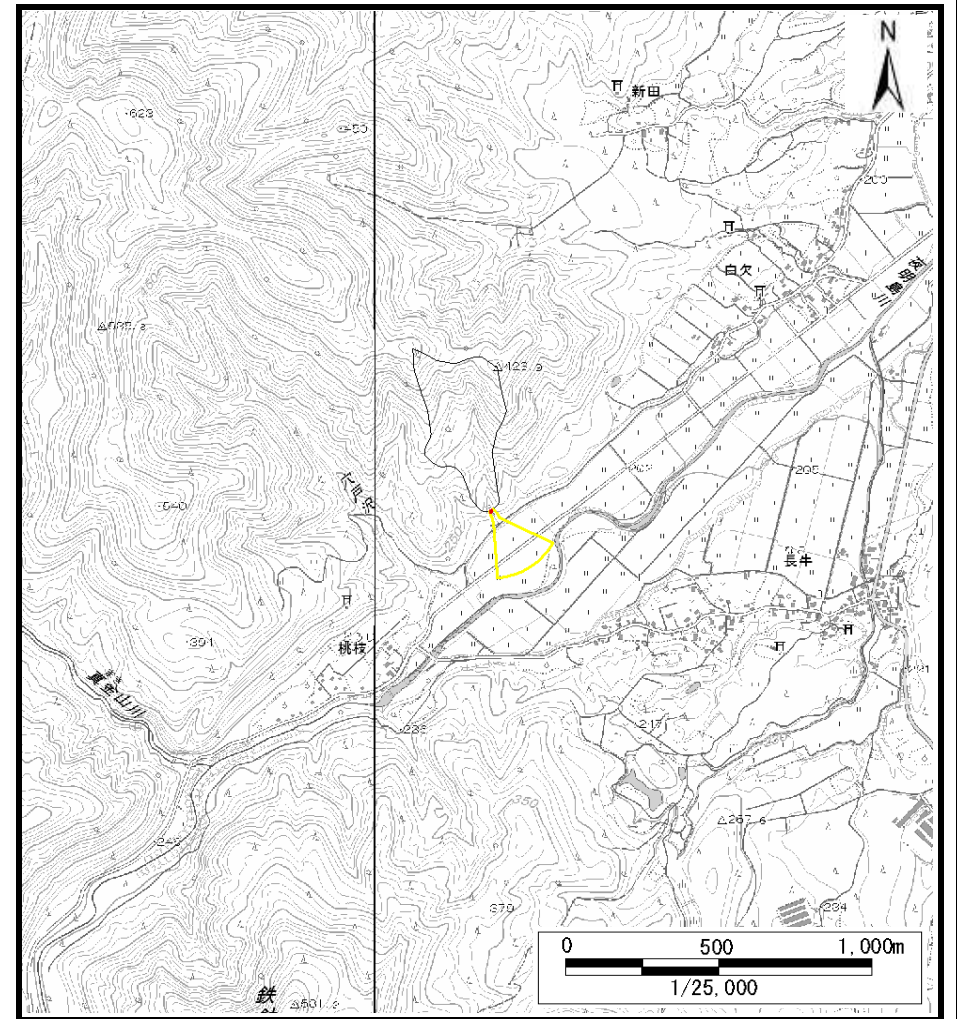


# 土砂災害警戒区域等の指定の公示に係る図書（その1）



(1/200,000)



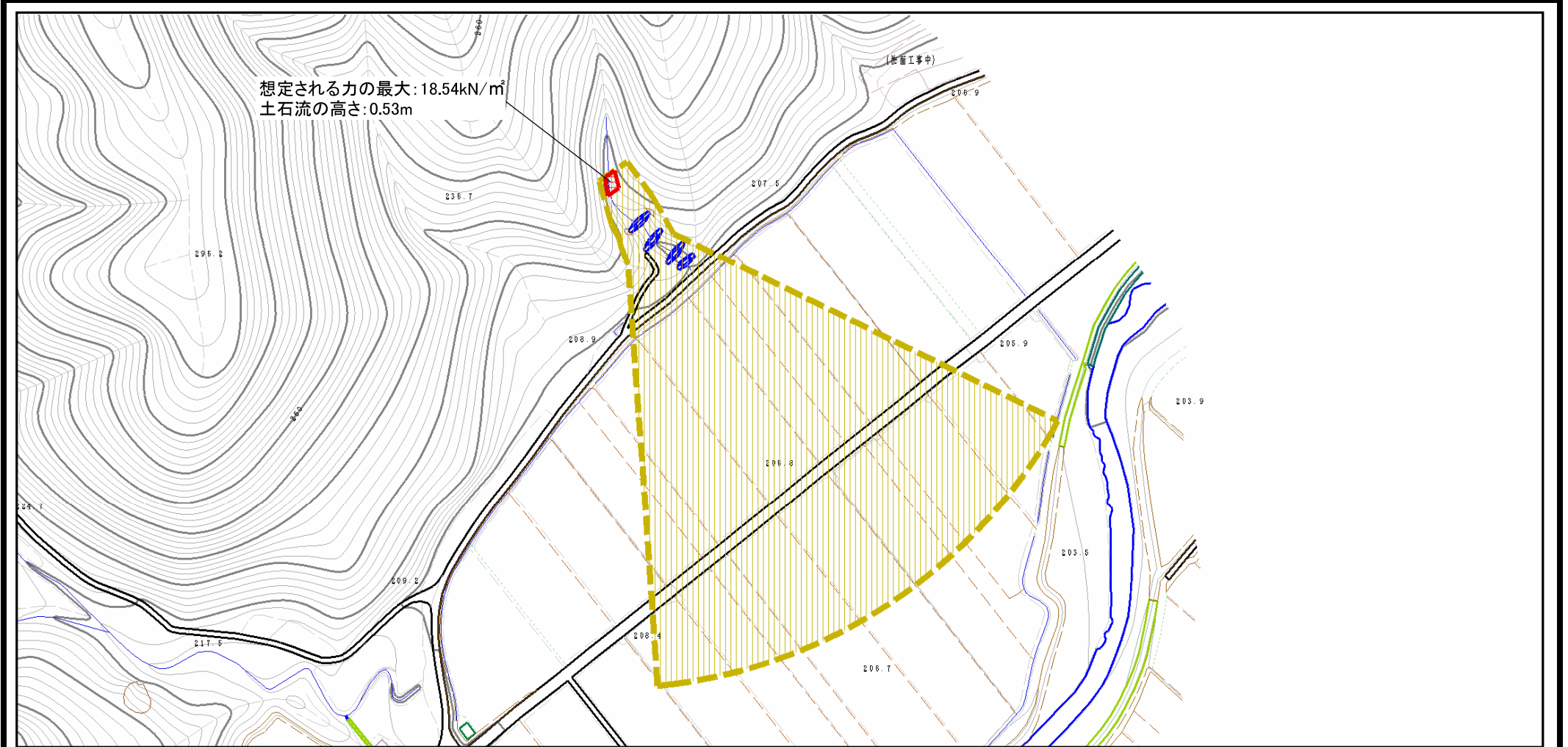
(1/25,000)

様式-1 (土)  
土砂災害警戒区域・土砂災害特別警戒区域 位置図

自然現象の種類	土石流
溪流番号	Ⅲ-0006-2
溪流名	穴戸沢北-2
所在地	秋田県鹿角市八幡平字穴戸口

この地図は、国土地理院長の承認を得て、同院発行の数値地図200000(地図画像)及び電子地形図25000を複製したものである。(承認番号 平27情複、第629号)

# 土砂災害警戒区域等の指定の公示に係る図書 (その2)

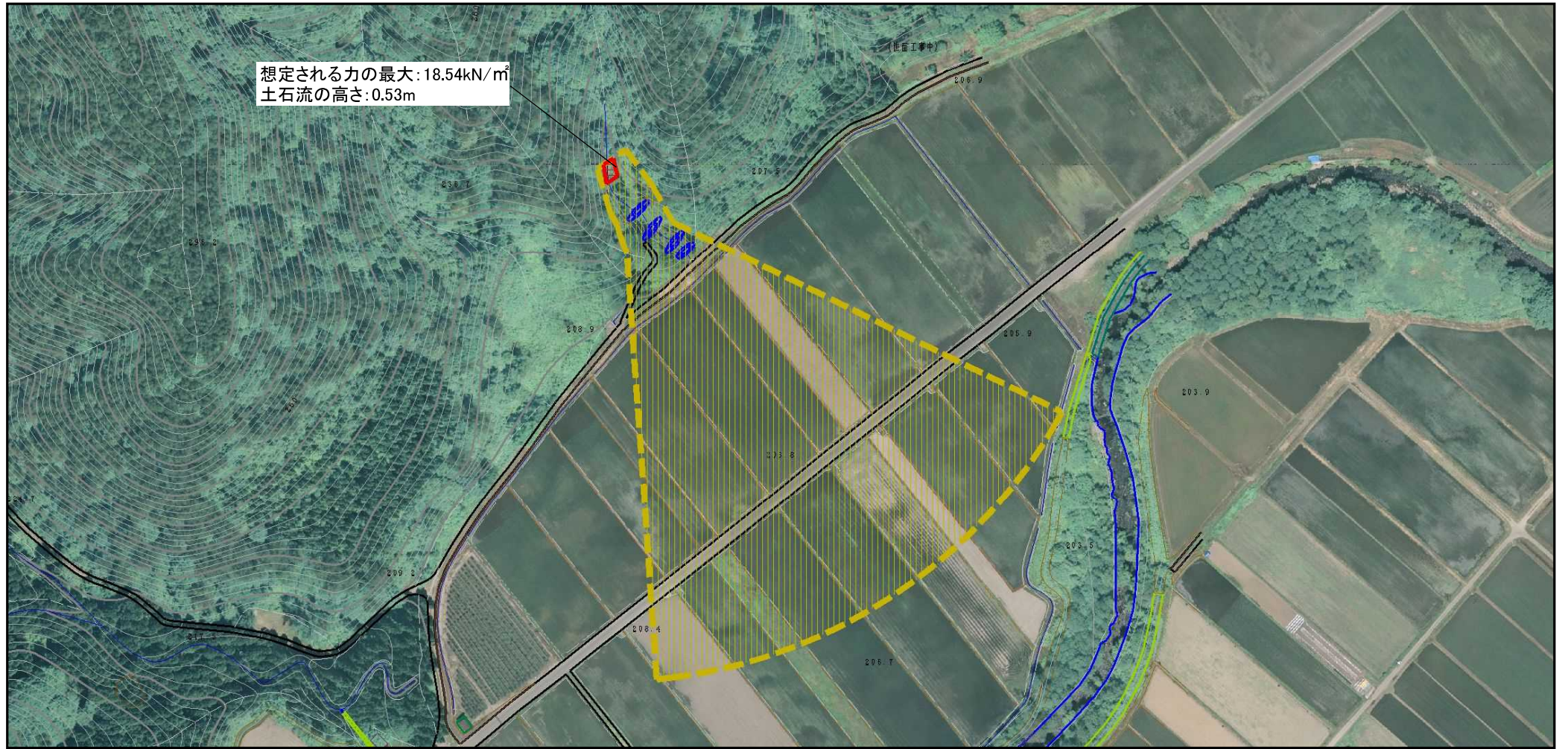


様式-2 (土)  
土砂災害警戒区域・土砂災害特別警戒区域  
区域図

土砂災害防止法施行令第二条の基準に該当する区域		N 縮尺 1:2,500	自然現象の種類	土石流	溪流番号	Ⅲ-0006-2
土砂災害防止法施行令第三条の基準に該当する区域			告示番号	第222号	溪流名	穴戸沢北-2
その他の区域			告示年月日	平成28年3月25日	所在地	秋田県鹿角市八幡平字穴戸口



# 土砂災害警戒区域等の指定の公示に係る図書（その2）



0 1 × 100m

様式-2 (土)  
土砂災害警戒区域・土砂災害特別警戒区域  
区域図

土砂災害防止法施行令第二条の基準に該当する区域		N	自然現象の種類	土石流	溪流番号	Ⅲ-0006-2
土砂災害防止法施行令第三条の基準に該当する区域			縮尺 1:2,500	告示番号	第222号	溪流名
その他の区域		告示年月日		平成28年3月25日	所在地	秋田県鹿角市八幡平字穴戸口

### 土砂災害警戒区域等の指定の公示に係る図書（その 3）

横断測線の区間	土石流の力 (kN/m <sup>2</sup> )	土石流の高さ (m)	区分		横断測線の区間	土石流の力 (kN/m <sup>2</sup> )	土石流の高さ (m)	区分
0～1	18.54	0.53	R					
1～2	10.12	0.34	Y					
2～3	19.85	0.56	Y					
3～4	7.84	0.31	Y					
4～5	6.79	0.30	Y					
5～6	5.06	0.27	Y					
6～7	3.76	0.26	Y					
7～8	2.82	0.25	Y					
8～9	2.06	0.26	Y					
9～10	1.63	0.27	Y					
10～11	1.44	0.27	Y					
11～12	1.23	0.28	Y					
12～13	0.63	0.36	Y					
13～14	0.63	0.36	-					

様式－3（土） 建築物の構造の規制に必要な衝撃に関する事項	自然現象の種類	土石流	溪流番号	Ⅲ-0006-2
	告示番号	第222号	溪流名	穴戸沢北-2
	告示年月日	平成28年3月25日	所在地	秋田県鹿角市八幡平字穴戸口