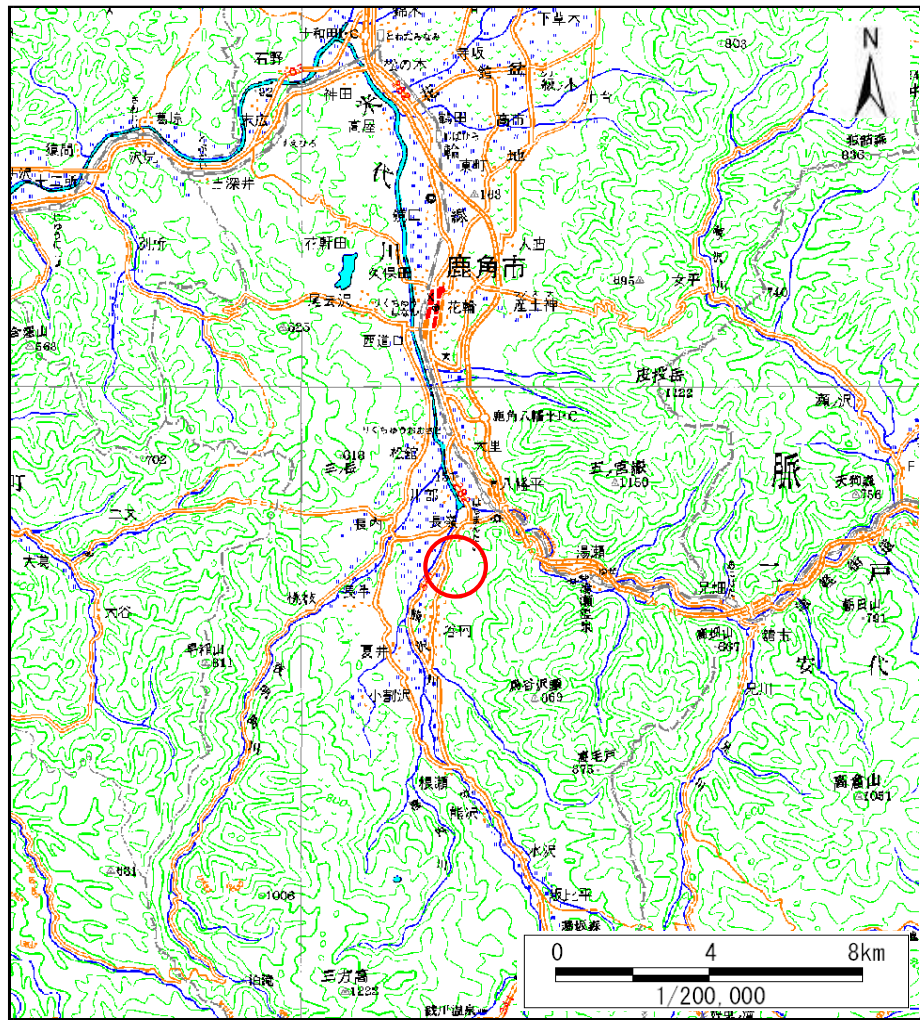
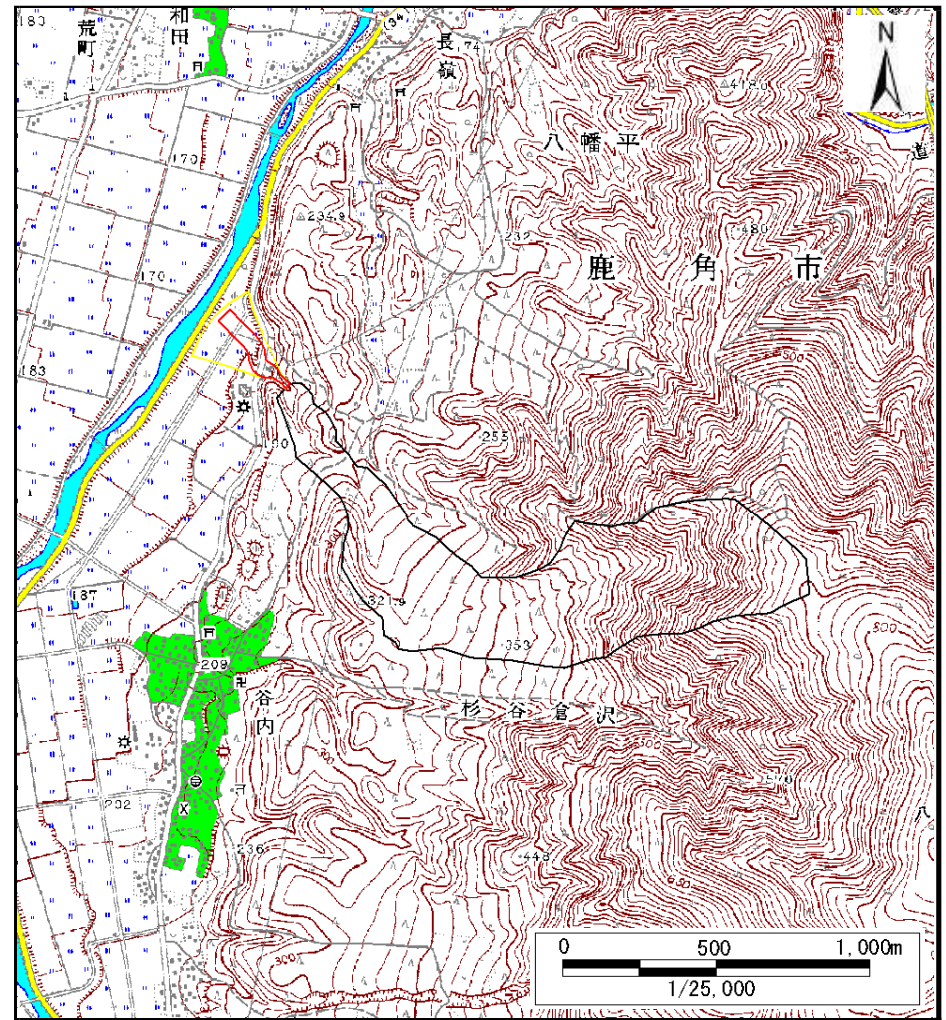


# 土砂災害警戒区域等の指定の公示に係る図書（その1）



(1/200,000)



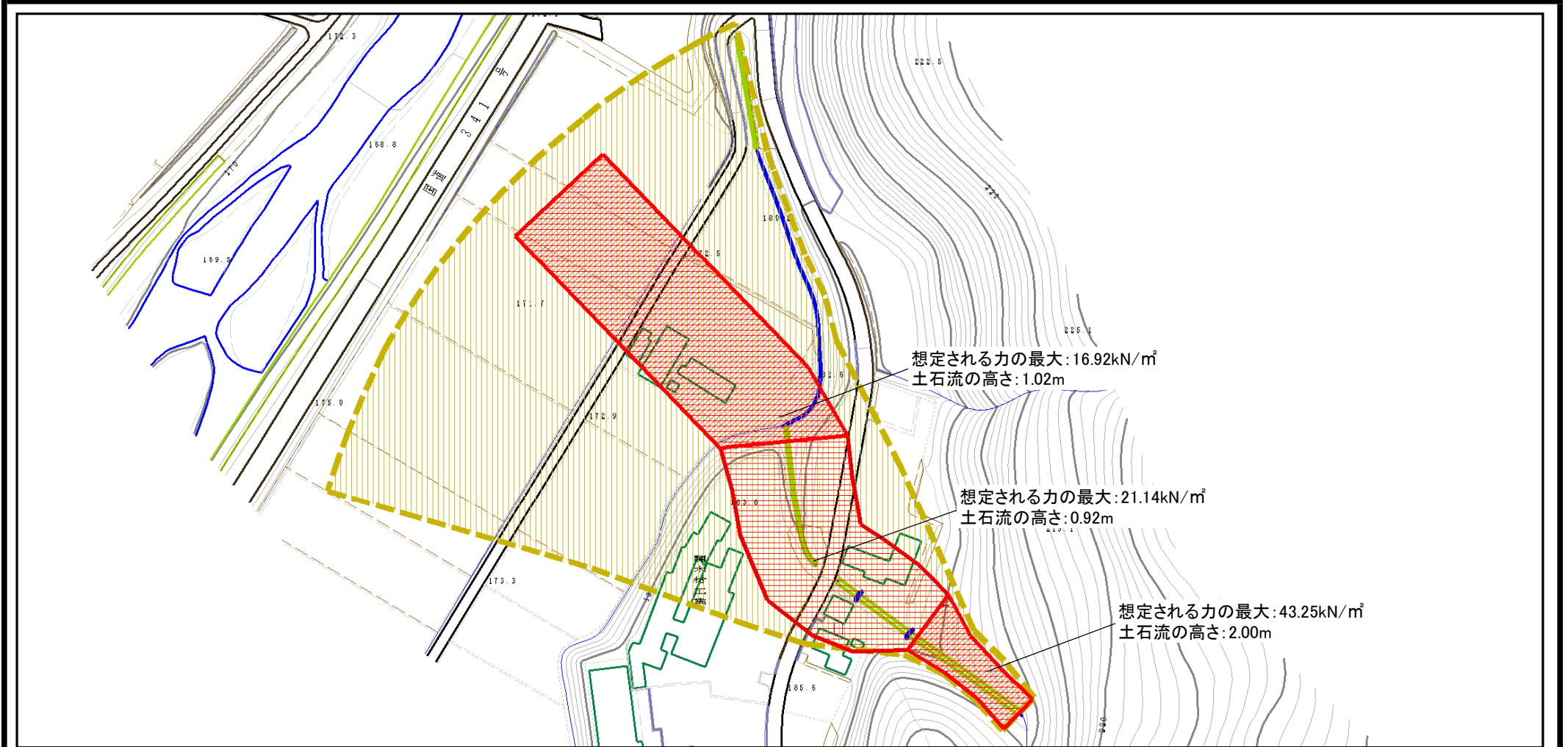
(1/25,000)

様式-1 (土)  
土砂災害警戒区域・土砂災害特別警戒区域 位置図

自然現象の種類	土石流
溪流番号	II-0020
溪流名	谷内沢3
所在地	秋田県鹿角市八幡平字谷内下モ平、かじか沢、八幡田、樋の下及び清蔵川原

この地図は、国土地理院長の承認を得て、同院発行の数値地図200000(地図画像)及び数値地図25000(地図画像)を複製したものである。(承認番号 平26情複、第733号)

# 土砂災害警戒区域等の指定の公示に係る図書（その2）

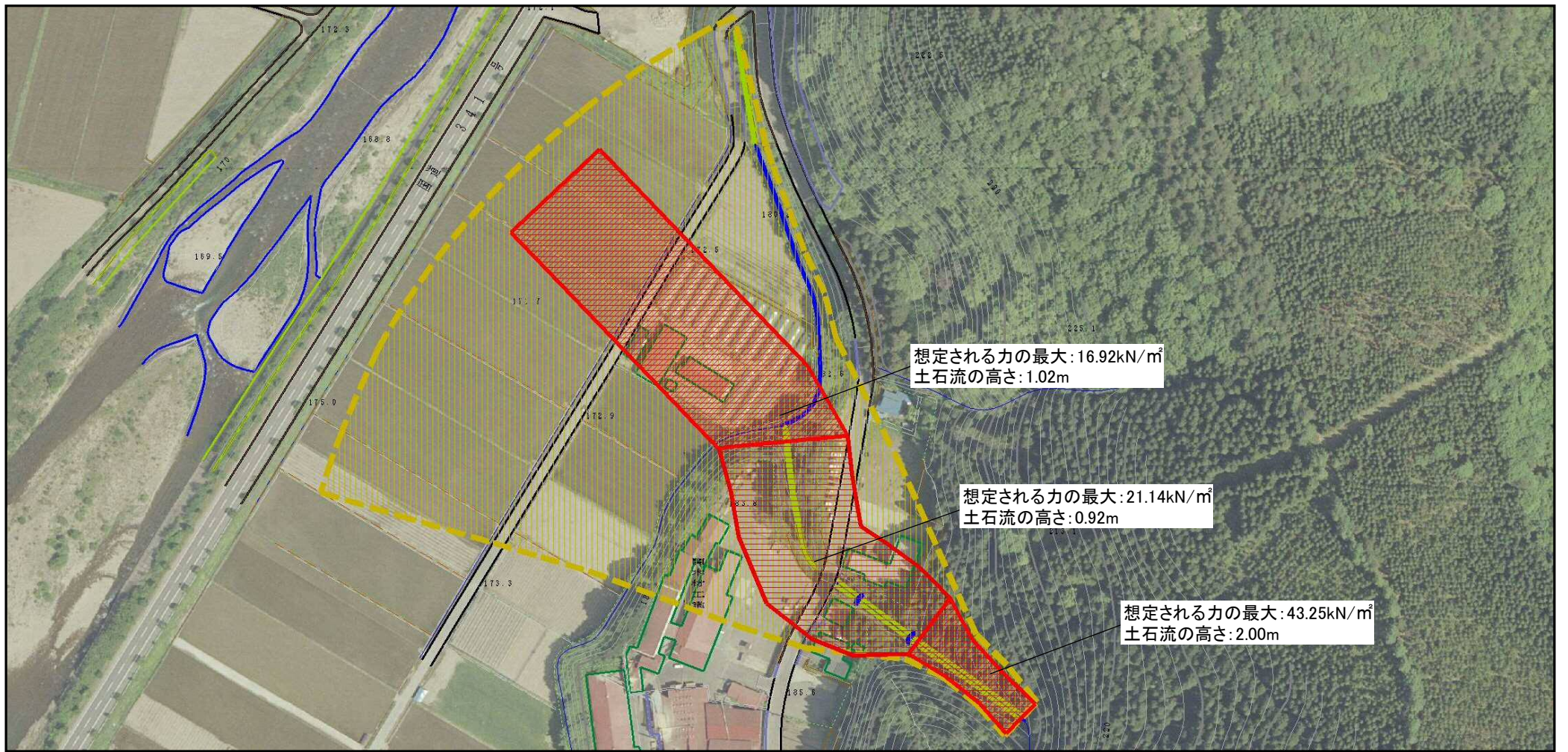


0 1 × 100m

様式-2 (土)  
土砂災害警戒区域・土砂災害特別警戒区域  
区域図

土砂災害防止法施行令第二条の基準に該当する区域		N	自然現象の種類	土石流	溪流番号	II-0020
土砂災害防止法施行令第三条の基準に該当する区域			告示番号	第222号	溪流名	谷内沢3
その他の区域			告示年月日	平成28年3月25日	所在地	秋田県鹿角市八幡平宇谷内下宅平、かじか沢、八幡田、樋の下及び清蔵川原
土砂災害防止法施行令第三条の基準に該当する区域		縮尺 1:2,500				
土砂災害防止法施行令第三条の基準に該当する区域						

# 土砂災害警戒区域等の指定の公示に係る図書 (その2)



0 1 × 100m

様式-2 (土)  
土砂災害警戒区域・土砂災害特別警戒区域  
区域図

土砂災害防止法施行令第二条の基準に該当する区域		N 縮尺 1:2,500	自然現象の種類	土石流	溪流番号	II-0020
土砂災害防止法施行令第三条の基準に該当する区域			告示番号	第222号	溪流名	谷内沢3
土砂災害防止法施行令第三条の基準に該当する区域			告示年月日	平成28年3月25日	所在地	秋田県鹿角市八幡平宇谷内下宅平、かじか沢、八幡田、樋の下及び清蔵川原
その他の区域						

### 土砂災害警戒区域等の指定の公示に係る図書（その3）

横断測線の区間	土石流の力 (kN/m <sup>2</sup> )	土石流の高さ (m)	区分		横断測線の区間	土石流の力 (kN/m <sup>2</sup> )	土石流の高さ (m)	区分
0~1	43.25	2.00	R					
1~2	41.04	1.75	R					
2~3	30.85	1.32	R					
3~4	19.96	0.94	R					
4~5	20.90	0.92	R					
5~6	21.14	0.92	R					
6~7	20.04	0.94	R					
7~8	19.61	0.95	R					
8~9	18.48	0.98	R					
9~10	16.92	1.02	R					
10~11	15.25	1.03	R					
11~12	12.52	1.05	R					
12~13	10.50	1.08	R					
13~14	10.30	1.09	R					
14~15	7.92	1.16	R					
15~16	6.57	1.23	R					
16~17	6.55	1.23	R					
17~18	4.41	1.42	Y					
18~19	3.07	1.66	Y					
19~20	0.54	3.89	Y					

様式-3 (土) 建築物の構造の規制に必要な衝撃に関する事項	自然現象の種類	土石流	溪流番号	Ⅱ-0020
	告示番号	第222号	溪流名	谷内沢3
	告示年月日	平成28年3月25日	所在地	秋田県鹿角市八幡平字谷内下モ平、かじか沢、八幡田、樋の下及び清蔵川原