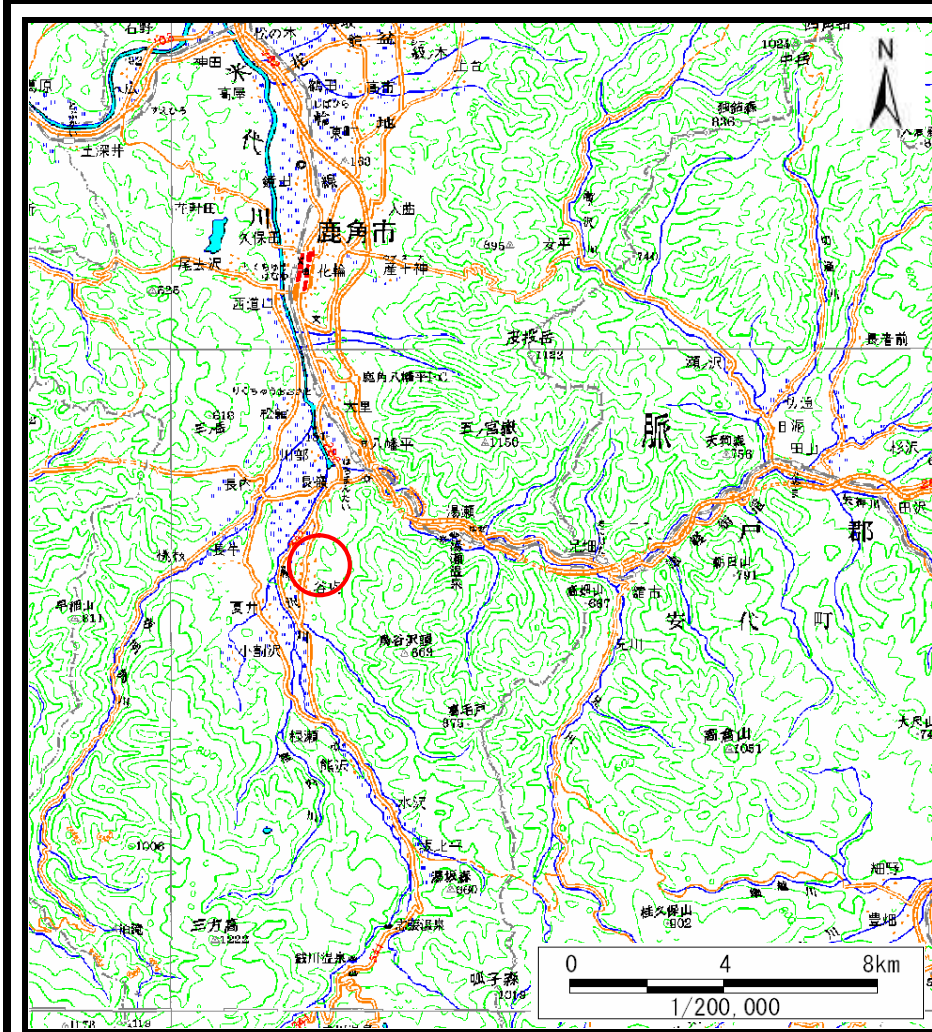
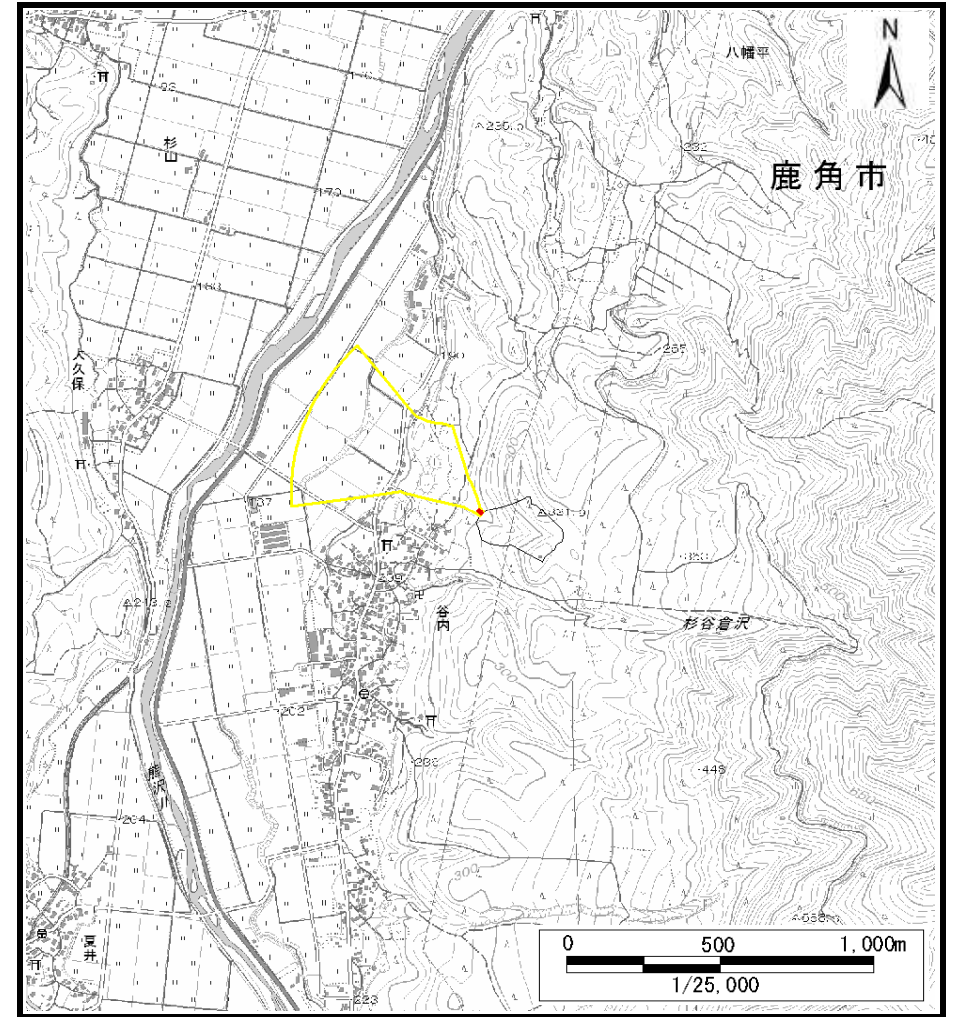


# 土砂災害警戒区域等の指定の公示に係る図書（その1）



(1/200,000)



(1/25,000)

様式-1 (土) 土砂災害警戒区域・土砂災害特別警戒区域 位置図	自然現象の種類	土石流
	溪流番号	II-0019
	溪流名	竹内北の沢
	所在地	秋田県鹿角市八幡平字谷内下モ平、谷内谷地、上苗代、八舂寺、八幡田、樋の下及び清蔵川原

この地図は、国土地理院長の承認を得て、同院発行の数値地図200000(地図画像)及び電子地形図25000を複製したものである。(承認番号 平27情複、第629号)

# 土砂災害警戒区域等の指定の公示に係る図書（その2）

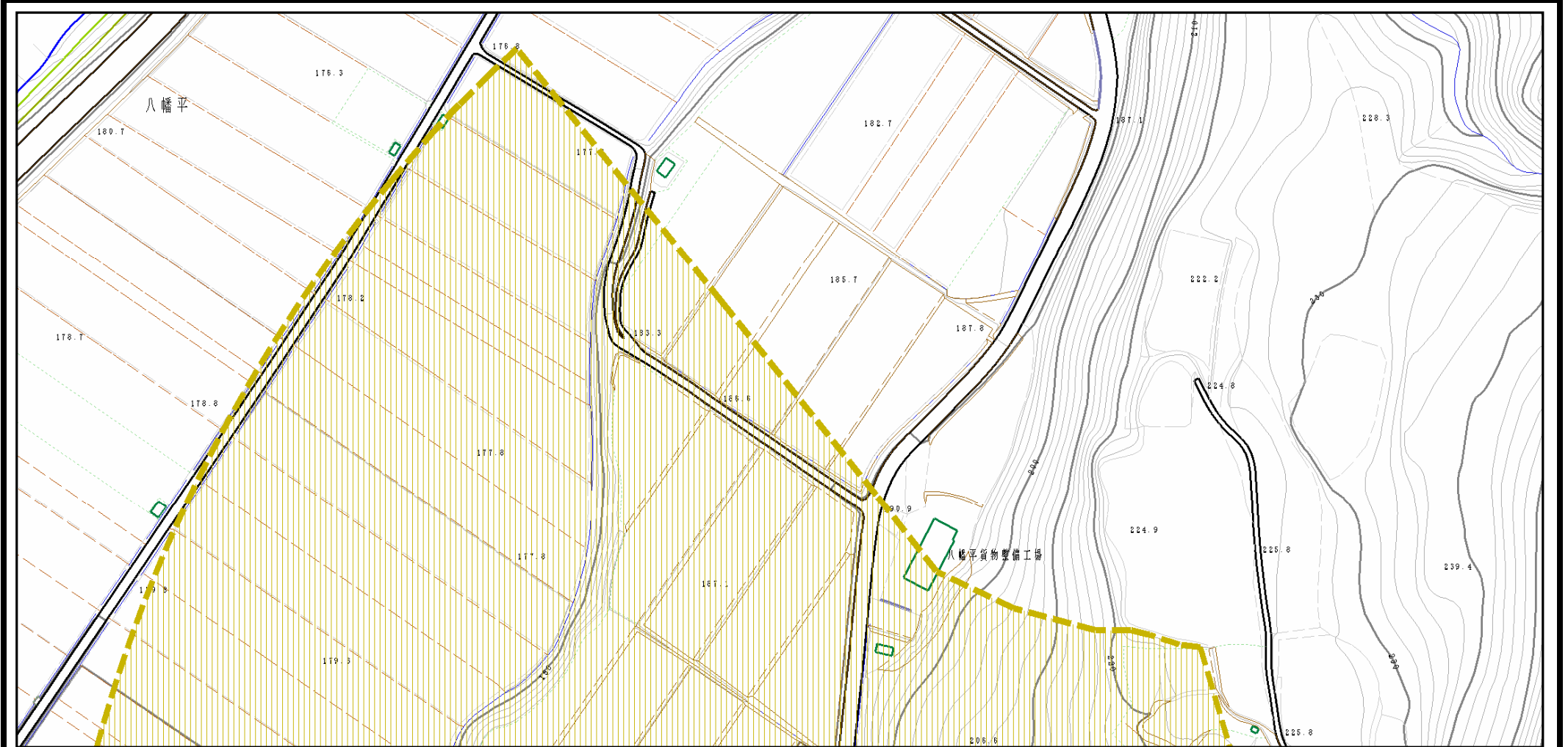


0 1 × 100m

様式-2 (土)  
土砂災害警戒区域・土砂災害特別警戒区域  
区域図

土砂災害防止法施行令第二条の基準に該当する区域		N 縮尺 1:2,500	自然現象の種類	土石流	溪流番号	II-0019
土砂災害防止法施行令第三条の基準に該当する区域			告示番号	第222号	溪流名	竹内北の沢
その他の区域			告示年月日	平成28年3月25日	所在地	秋田県鹿角市八幡平字谷内下モ平、谷内谷地、上苗代、八舞寺、八幡田、樋の下及び清蔵川原

# 土砂災害警戒区域等の指定の公示に係る図書（その2）



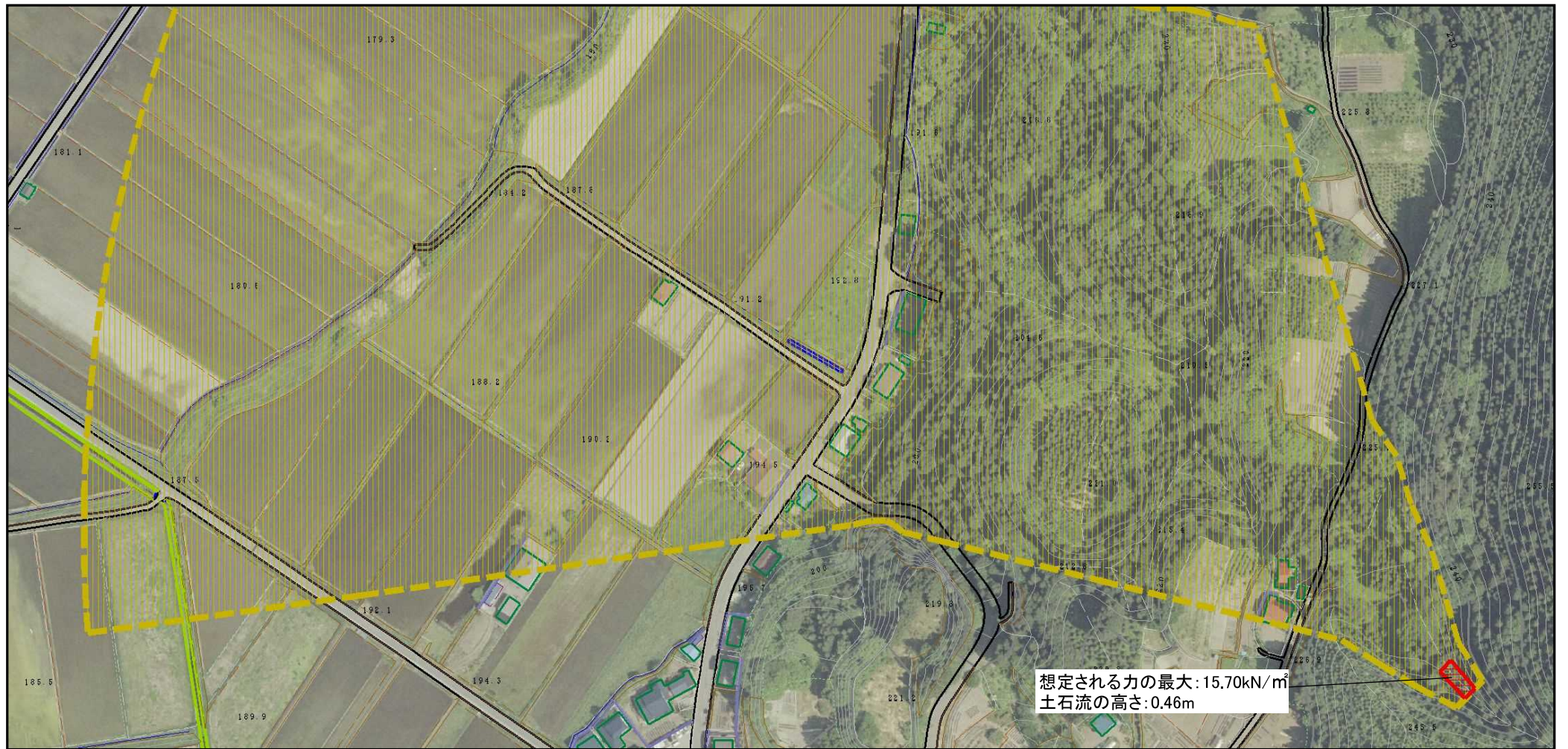
0 1 × 100m

様式-2 (土)  
土砂災害警戒区域・土砂災害特別警戒区域  
区域図

土砂災害防止法施行令第二条の基準に該当する区域		N 縮尺 1:2,500
土砂災害防止法施行令第三条の基準に該当する区域		
その他の区域		

自然現象の種類	土石流	溪流番号	II-0019
告示番号	第222号	溪流名	竹内北の沢
告示年月日	平成28年3月25日	所在地	秋田県鹿角市八幡平字谷内下モ平、谷内谷地、上苗代、八舞寺、八幡田、樋の下及び清蔵川原

# 土砂災害警戒区域等の指定の公示に係る図書（その2）



0 1 × 100m

様式-2 (土) 土砂災害警戒区域・土砂災害特別警戒区域 区域図	土砂災害防止法施行令第二条の基準に該当する区域			N 縮尺 1:2,500	自然現象の種類	土石流	溪流番号	II-0019
	土砂災害防止法施行令第三条の基準に該当する区域	土石流の高さが1mを超える場合、土石等の移動による力が50kN/m <sup>2</sup> を超える区域			告示番号	第222号	溪流名	竹内北の沢
		土石流の高さが1mを超える場合、土石等の移動による力が50kN/m <sup>2</sup> を超えない区域			告示年月日	平成28年3月25日	所在地	秋田県鹿角市八幡平字谷内下モ平、谷内谷地、上苗代、八舞寺、八幡田、樋の下及び清蔵川原
		その他の区域						

# 土砂災害警戒区域等の指定の公示に係る図書（その2）



0 1 × 100m

様式-2 (土) 土砂災害警戒区域・土砂災害特別警戒区域 区域図	土砂災害防止法施行令第二条の基準に該当する区域			N 縮尺 1:2,500	自然現象の種類	土石流	溪流番号	II-0019
	土砂災害防止法施行令第三条の基準に該当する区域	土石流の高さが1mを超える場合、土石等の移動による力が50kN/m <sup>2</sup> を超える区域			告示番号	第222号	溪流名	竹内北の沢
		土石流の高さが1mを超える場合、土石等の移動による力が50kN/m <sup>2</sup> を超えない区域			告示年月日	平成28年3月25日	所在地	秋田県鹿角市八幡平字谷内下モ平、谷内谷地、上苗代、八舞寺、八幡田、樋の下及び清蔵川原
その他の区域								

## 土砂災害警戒区域等の指定の公示に係る図書（その3）

横断測線の区間	土石流の力 (kN/m <sup>2</sup> )	土石流の高さ (m)	区分		横断測線の区間	土石流の力 (kN/m <sup>2</sup> )	土石流の高さ (m)	区分
0~1	15.70	0.46	R		30~31	1.50	0.31	Y
1~2	14.11	0.43	Y		31~32	1.42	0.32	Y
2~3	7.43	0.30	Y		32~33	1.34	0.33	Y
3~4	5.25	0.26	Y		33~34	1.34	0.33	Y
4~5	4.13	0.25	Y		34~35	1.25	0.34	Y
5~6	3.59	0.24	Y		35~36	1.10	0.36	Y
6~7	3.46	0.24	Y		36~37	1.07	0.36	-
7~8	3.38	0.24	Y					
8~9	3.41	0.24	Y					
9~10	3.39	0.27	Y					
10~11	3.28	0.29	Y					
11~12	2.89	0.29	Y					
12~13	2.80	0.29	Y					
13~14	3.07	0.28	Y					
14~15	3.10	0.28	Y					
15~16	3.15	0.27	Y					
16~17	3.35	0.26	Y					
17~18	3.20	0.27	Y					
18~19	2.73	0.29	Y					
19~20	2.80	0.29	Y					
20~21	2.78	0.29	Y					
21~22	2.83	0.29	Y					
22~23	2.88	0.28	Y					
23~24	2.44	0.29	Y					
24~25	2.16	0.30	Y					
25~26	2.02	0.30	Y					
26~27	1.31	0.34	Y					
27~28	1.75	0.29	Y					
28~29	1.75	0.29	Y					
29~30	1.50	0.31	Y					

様式-3 (土) 建築物の構造の規制に必要な衝撃に関する事項	自然現象の種類	土石流	溪流番号	II-0019
	告示番号	第222号	溪流名	竹内北の沢
	告示年月日	平成28年3月25日	所在地	秋田県鹿角市八幡平字谷内下毛平、谷内谷地、上笹代、八軒寺、八幡田、種の下及び清蔵川原