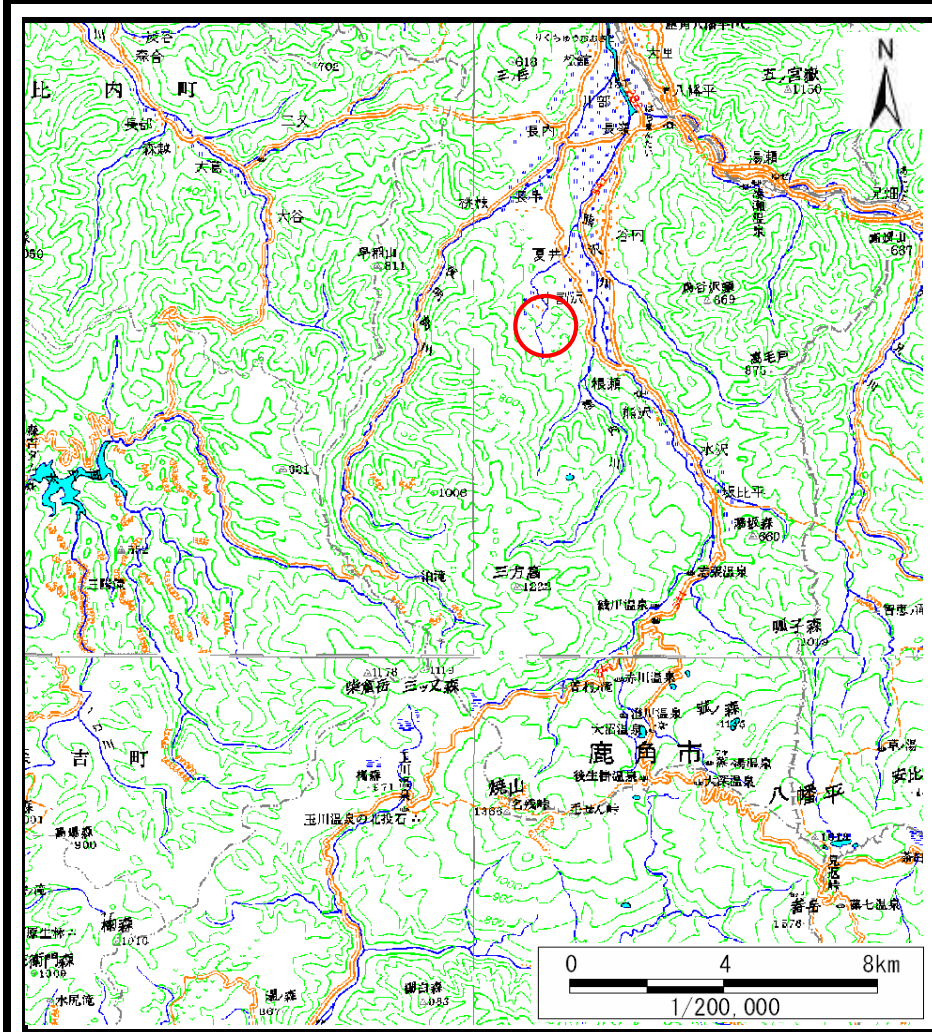
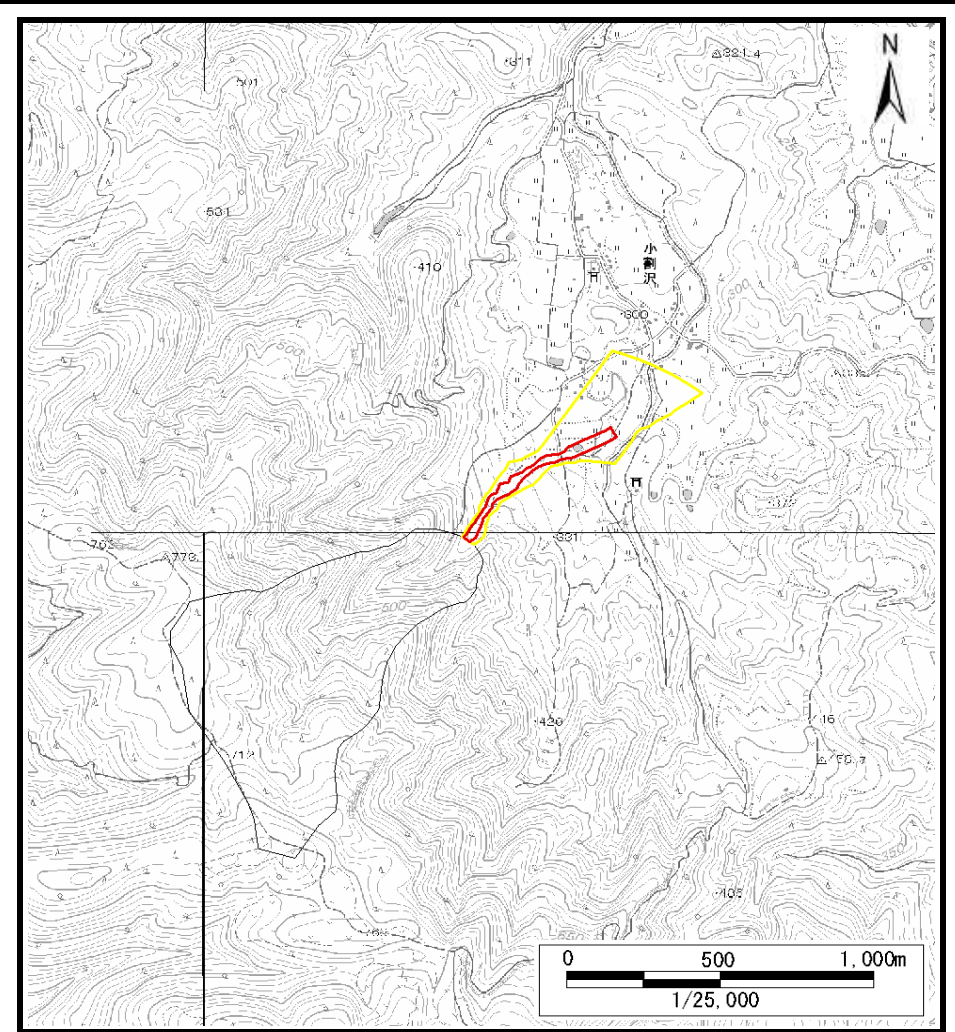


土砂災害警戒区域等の指定の公示に係る図書（その1）



(1/200,000)

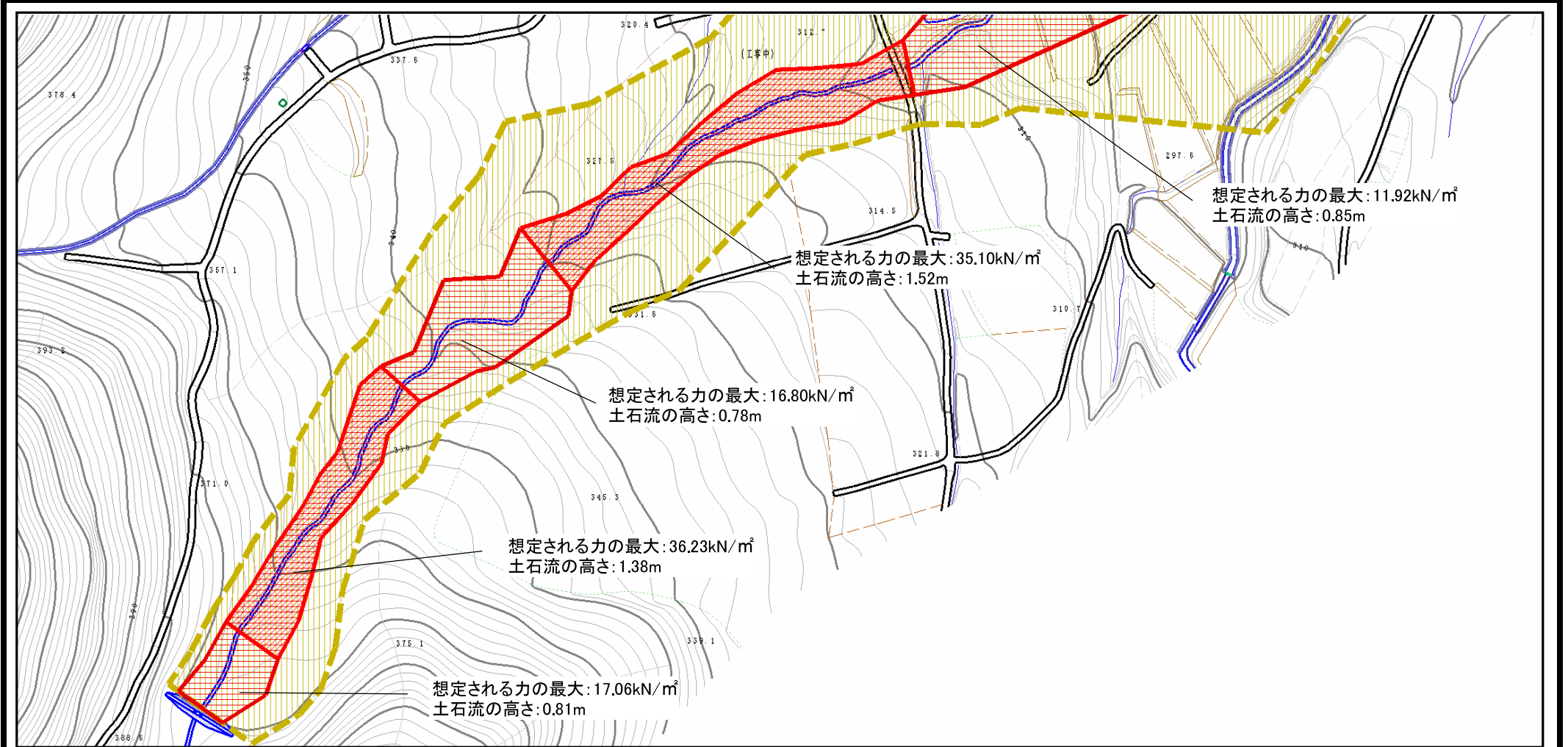


(1/25,000)

様式-1 (土) 土砂災害警戒区域・土砂災害特別警戒区域 位置図	自然現象の種類	土石流
	溪流番号	II-0018
	溪流名	又カリ谷地小沢
	所在地	秋田県鹿角市八幡平字又カリ谷地、胸替平及び小割沢

この地図は、国土地理院長の承認を得て、同院発行の数値地図200000(地図画像)及び電子地形図25000を複製したものである。(承認番号 平27情複、第629号)

土砂災害警戒区域等の指定の公示に係る図書 (その2)

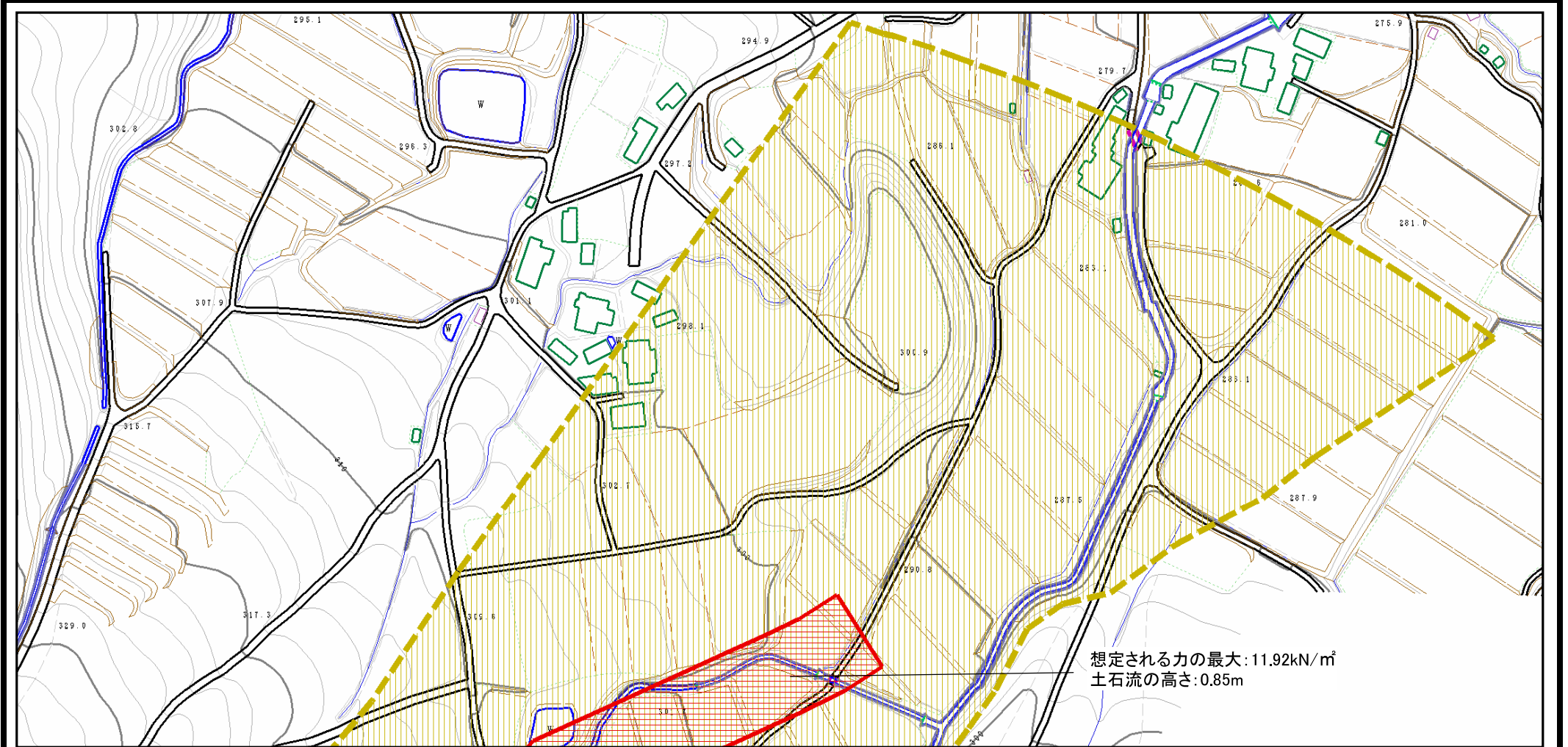


0 1 × 100m

様式-2 (土)
土砂災害警戒区域・土砂災害特別警戒区域
区域図

土砂災害防止法施行令第二条の基準に該当する区域		N	自然現象の種類	土石流	溪流番号	II-0018
土砂災害防止法施行令第三条の基準に該当する区域			告示番号	第222号	溪流名	又カリ谷地小沢
土砂災害防止法施行令第三条の基準に該当する区域		縮尺 1:2,500	告示年月日	平成28年3月25日	所在地	秋田県鹿角市八幡平字又カリ谷地、胸替平及び小割沢
その他の区域						

土砂災害警戒区域等の指定の公示に係る図書（その2）



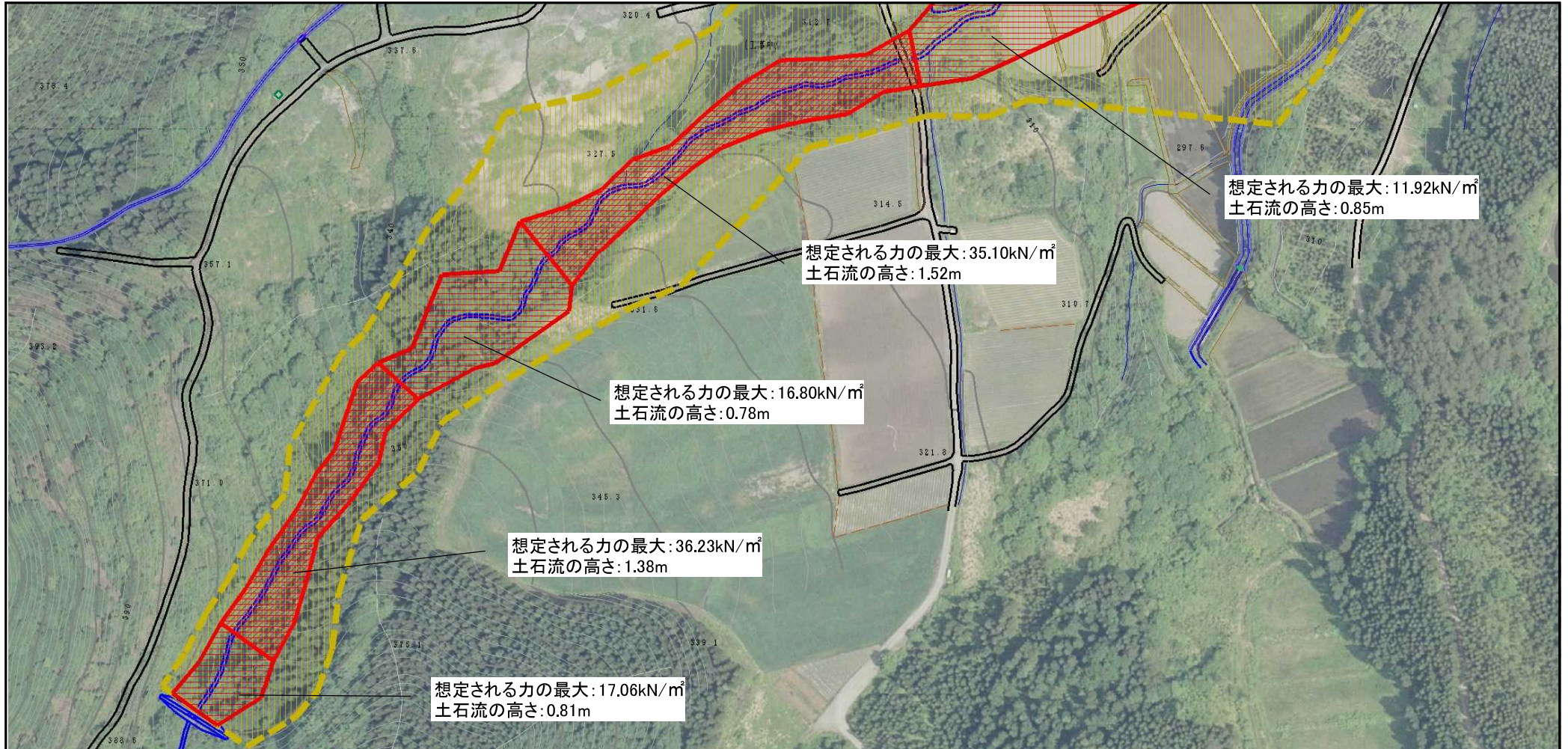
想定される力の最大: 11.92kN/m²
土石流の高さ: 0.85m

0 1 × 100m

様式-2 (土)
土砂災害警戒区域・土砂災害特別警戒区域
区域図

土砂災害防止法施行令第二条の基準に該当する区域		N 縮尺 1:2,500	自然現象の種類	土石流	溪流番号	II-0018
土砂災害防止法施行令第三条の基準に該当する区域			告示番号	第222号	溪流名	又カリ谷地小沢
その他の区域			告示年月日	平成28年3月25日	所在地	秋田県鹿角市八幡平字又カリ谷地、胸替平及び小割沢

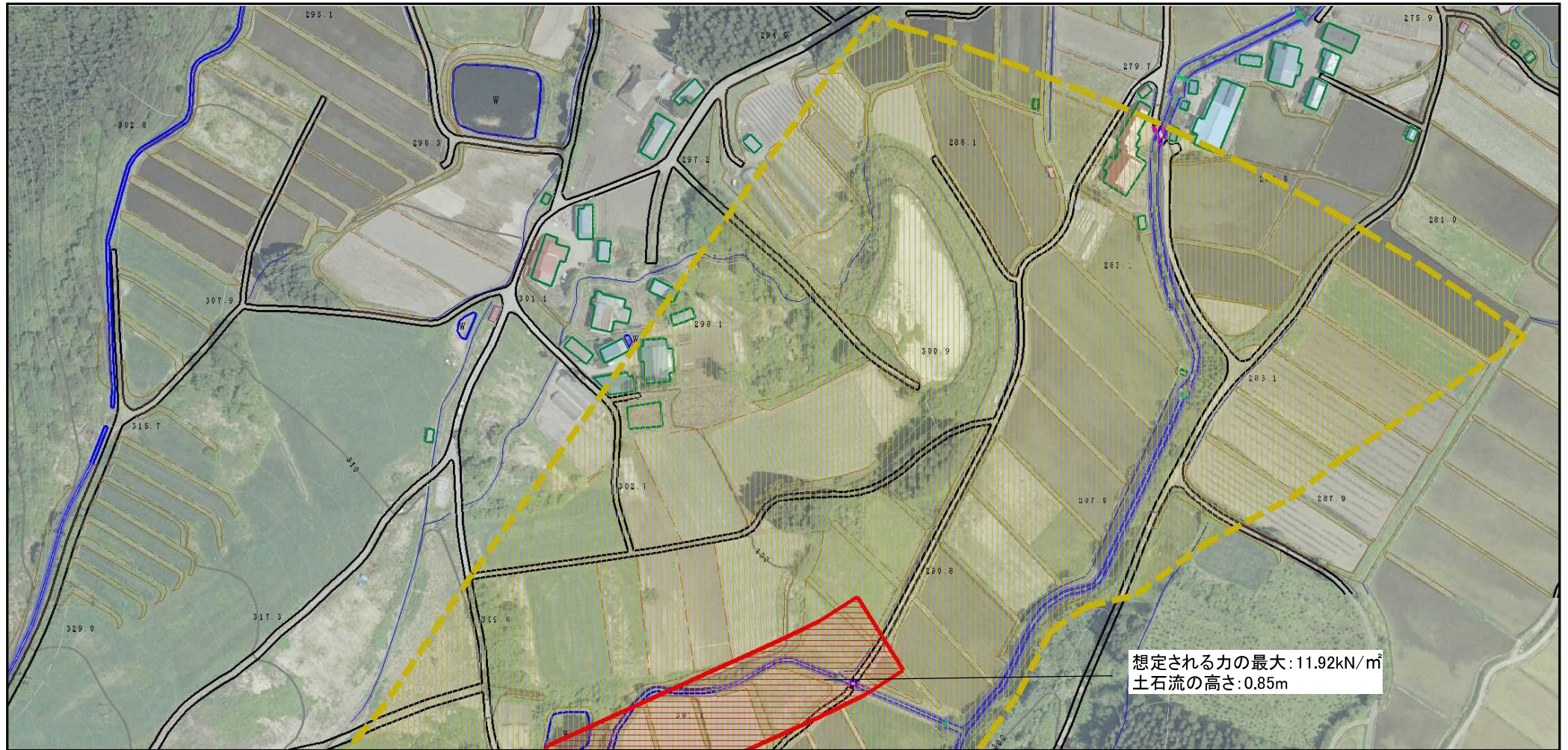
土砂災害警戒区域等の指定の公示に係る図書（その2）



0 1 × 100m

様式-2 (土) 土砂災害警戒区域・土砂災害特別警戒区域 区域図	土砂災害防止法施行令第二条の基準に該当する区域			N 縮尺 1:2,500	自然現象の種類	土石流	溪流番号	II-0018
	土砂災害防止法施行令第三条の基準に該当する区域	土石流の高さが1mを超える場合、土石等の移動による力が50kN/m ² を超える区域			告示番号	第222号	溪流名	又かり谷地小沢
		土石流の高さが1mを超える場合、土石等の移動による力が50kN/m ² を超えない区域			告示年月日	平成28年3月25日	所在地	秋田県鹿角市八幡平字又かり谷地、胸替平及び小割沢
		その他の区域						

土砂災害警戒区域等の指定の公示に係る図書（その2）



0 1 × 100m

様式-2 (土)
土砂災害警戒区域・土砂災害特別警戒区域
区域図

土砂災害防止法施行令第二条の基準に該当する区域			N 縮尺 1:2,500	自然現象の種類	土石流	溪流番号	II-0018
土砂災害防止法施行令第三条の基準に該当する区域	土石流の高さが1mを超える場合、土石等の移動による力が50kN/m ² を超える区域			告示番号	第222号	溪流名	又カリ谷地小沢
	土石流の高さが1mを超える場合、土石等の移動による力が50kN/m ² を超えない区域			告示年月日	平成28年3月25日	所在地	秋田県鹿角市八幡平字又カリ谷地、胸替平及び小割沢
その他の区域							

土砂災害警戒区域等の指定の公示に係る図書（その3）

横断測線の区間	土石流の力 (kN/m ²)	土石流の高さ (m)	区分		横断測線の区間	土石流の力 (kN/m ²)	土石流の高さ (m)	区分
0~1	17.06	0.81	R		30~31	8.49	0.89	R
1~2	15.48	0.81	R		31~32	8.75	0.88	R
2~3	21.24	1.07	R		32~33	8.72	0.88	R
3~4	27.36	1.19	R		33~34	8.61	0.88	R
4~5	36.23	1.38	R		34~35	7.89	0.90	Y
5~6	28.84	1.23	R		35~36	8.81	0.86	Y
6~7	27.47	1.21	R		36~37	8.44	0.87	Y
7~8	22.64	1.08	R		37~38	8.80	0.86	Y
8~9	23.95	1.11	R		38~39	8.11	0.89	Y
9~10	15.69	0.80	R		39~40	7.20	0.92	Y
10~11	16.34	0.79	R		40~41	7.28	0.92	Y
11~12	16.80	0.78	R		41~42	7.67	0.89	Y
12~13	16.61	0.78	R		42~43	6.51	0.95	Y
13~14	15.88	0.80	R		43~44	5.39	1.00	Y
14~15	20.71	1.11	R		44~45	5.52	0.99	Y
15~16	25.69	1.25	R		45~46	5.99	0.95	Y
16~17	25.83	1.22	R		46~47	5.22	1.01	Y
17~18	35.10	1.52	R		47~48	4.68	1.05	Y
18~19	29.72	1.37	R		48~49	5.04	1.01	Y
19~20	22.46	1.15	R		49~50	5.74	0.95	-
20~21	18.27	1.01	R		50~51	5.01	1.01	-
21~22	18.16	1.05	R		51~52	6.24	0.91	-
22~23	25.64	1.32	R		52~53	6.37	0.90	-
23~24	19.69	1.09	R		53~54	6.06	0.92	-
24~25	11.63	0.86	R		54~55	6.09	0.92	-
25~26	11.92	0.85	R		55~56	5.84	0.94	-
26~27	9.76	0.87	R		56~57	6.28	0.90	-
27~28	9.17	0.88	R		57~58	6.29	0.90	-
28~29	9.35	0.87	R		58~59	5.63	0.96	-
29~30	9.36	0.87	R		59~60	5.04	1.01	-

様式-3 (土) 建築物の構造の規制に必要な衝撃に関する事項	自然現象の種類	土石流	溪流番号	II-0018
	告示番号	第222号	溪流名	又カリ谷地小沢
	告示年月日	平成28年3月25日	所在地	秋田県鹿角市八幡平字又カリ谷地、胸替平及び小割沢

土砂災害警戒区域等の指定の公示に係る図書（その3）

横断測線の区間	土石流の力 (kN/m ²)	土石流の高さ (m)	区分		横断測線の区間	土石流の力 (kN/m ²)	土石流の高さ (m)	区分
60～61	5.19	1.00	-					

様式－3（土） 建築物の構造の規制に必要な衝撃に関する事項	自然現象の種類	土石流	渓流番号	II-0018
	告示番号	第222号	渓流名	又カリ谷地小沢
	告示年月日	平成28年3月25日	所在地	秋田県鹿角市八幡平字又カリ谷地、胸替平及び小割沢