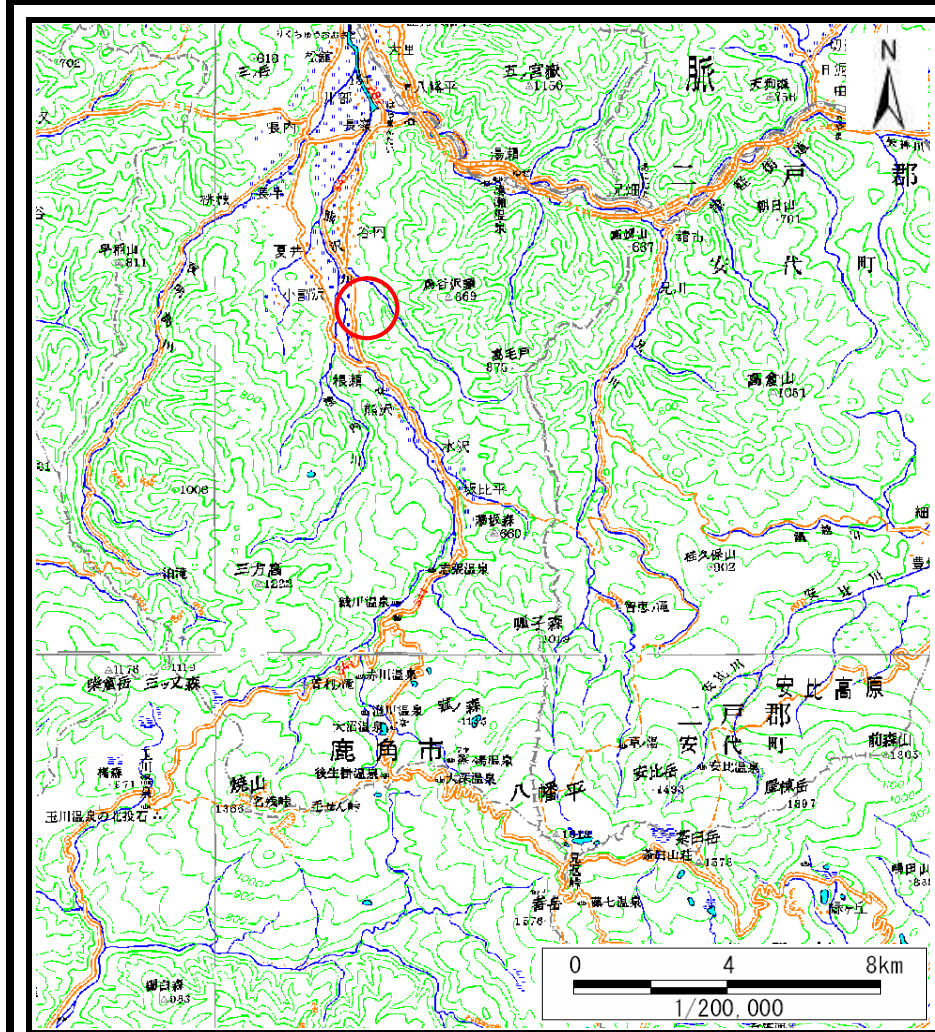
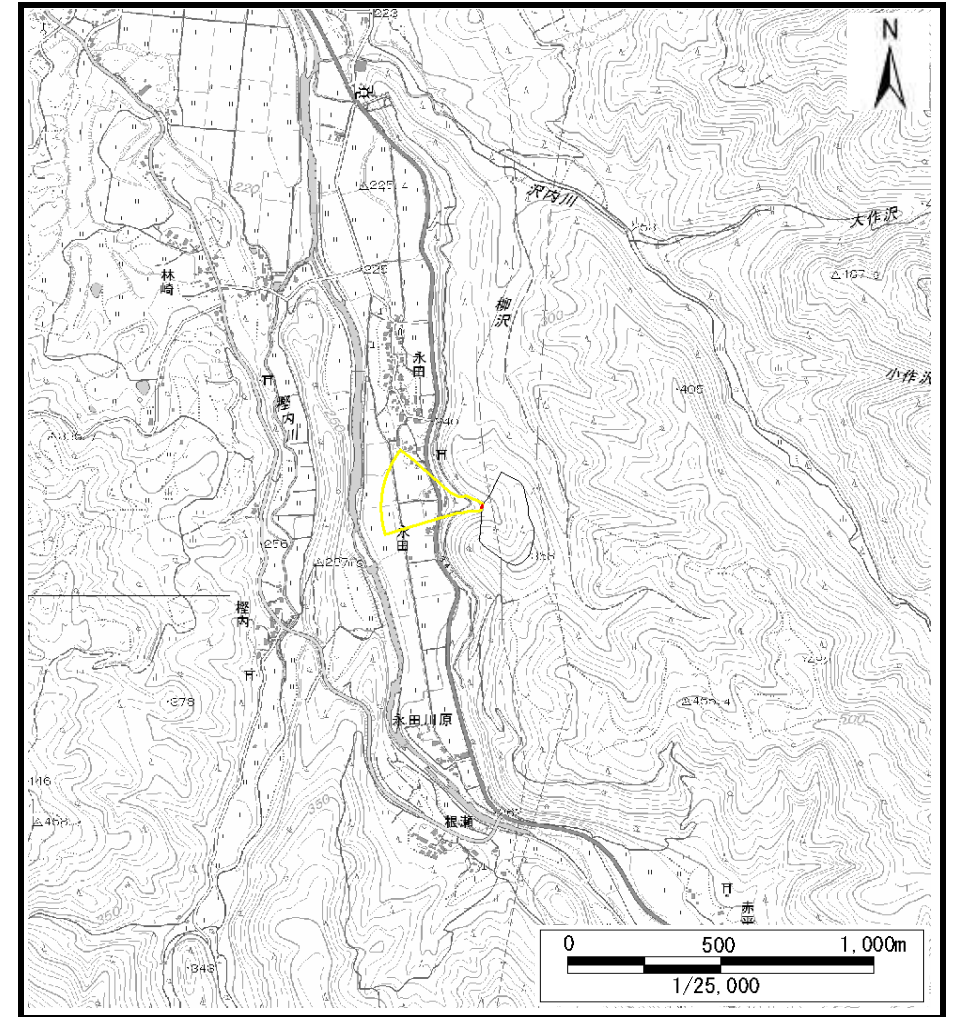


土砂災害警戒区域等の指定の公示に係る図書（その1）



(1/200,000)

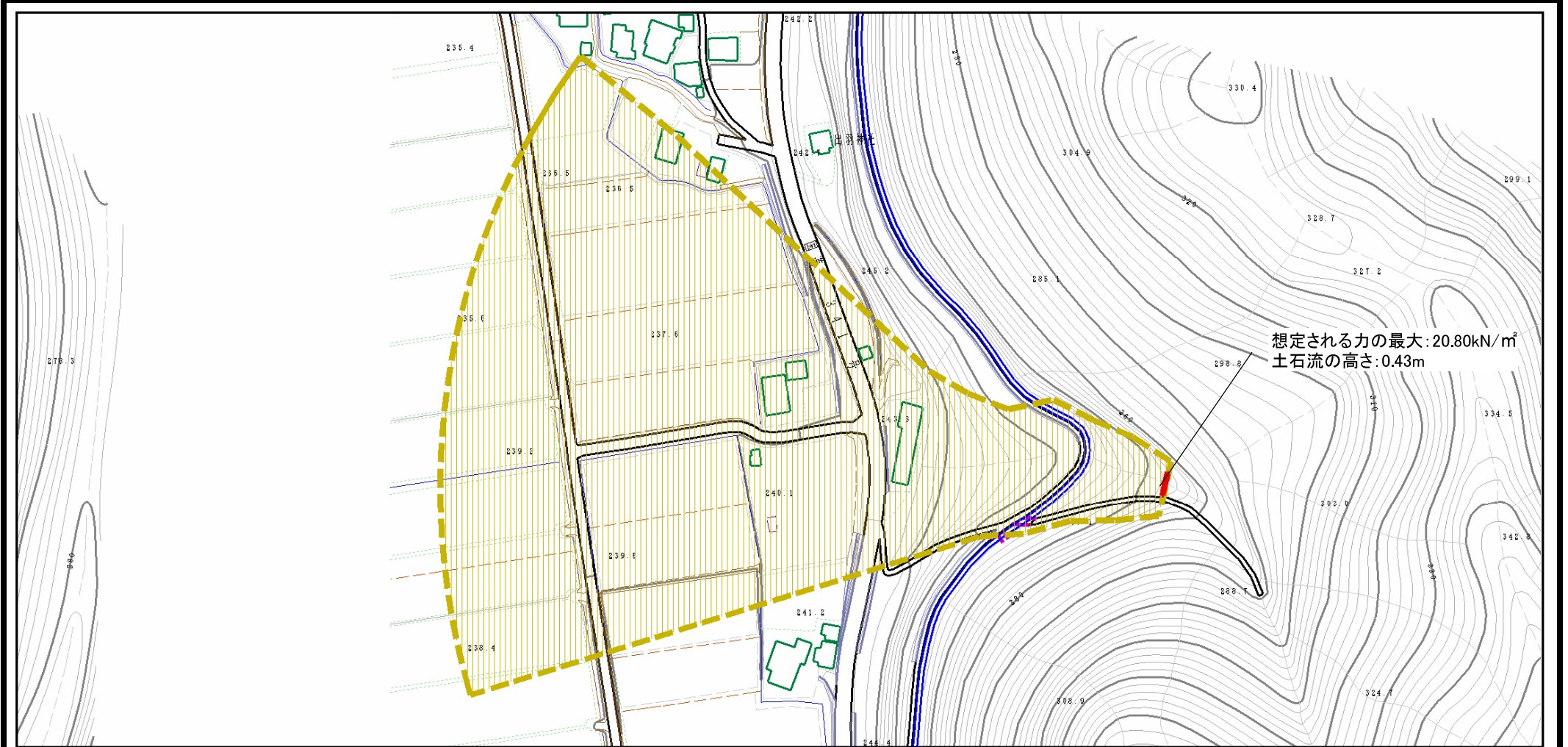


(1/25,000)

様式-1 (土) 土砂災害警戒区域・土砂災害特別警戒区域 位置図	自然現象の種類	土石流
	溪流番号	II-0014
	溪流名	上柳沢
	所在地	秋田県鹿角市八幡平上柳沢及び上平

この地図は、国土地理院長の承認を得て、同院発行の数値地図200000(地図画像)及び電子地形図25000を複製したものである。(承認番号 平27情復、第629号)

土砂災害警戒区域等の指定の公示に係る図書 (その2)



0 1 × 100m

様式-2 (土)
土砂災害警戒区域・土砂災害特別警戒区域
区域図

土砂災害防止法施行令第二条の基準に該当する区域			N	自然現象の種類	土石流	溪流番号	II-0014	
土砂災害防止法施行令第三条の基準に該当する区域	土石流の高さが1mを超える場合、土石等の移動による力が50kN/m ² を超える区域			縮尺 1:2,500	告示番号	第222号	溪流名	上柳沢
	土石流の高さが1mを超える場合、土石等の移動による力が50kN/m ² を超えない区域				告示年月日	平成28年3月25日	所在地	秋田県鹿角市八幡平字上柳沢及び上平
	その他の区域							

土砂災害警戒区域等の指定の公示に係る図書（その2）



0 1 × 100m

様式-2 (土)
土砂災害警戒区域・土砂災害特別警戒区域
区域図

土砂災害防止法施行令第二条の基準に該当する区域			N	自然現象の種類	土石流	溪流番号	II-0014	
土砂災害防止法施行令第三条の基準に該当する区域	土石流の高さが1mを超える場合、土石等の移動による力が50kN/m ² を超える区域			縮尺 1:2,500	告示番号	第222号	溪流名	上柳沢
	土石流の高さが1mを超える場合、土石等の移動による力が50kN/m ² を超えない区域				告示年月日	平成28年3月25日	所在地	秋田県鹿角市八幡平字上柳沢及び上平
その他の区域								

土砂災害警戒区域等の指定の公示に係る図書（その3）

横断測線の区間	土石流の力 (kN/m ²)	土石流の高さ (m)	区分		横断測線の区間	土石流の力 (kN/m ²)	土石流の高さ (m)	区分
0~1	20.80	0.43	R					
1~2	15.23	0.35	Y					
2~3	14.85	0.35	Y					
3~4	14.31	0.36	Y					
4~5	12.46	0.35	Y					
5~6	7.65	0.25	Y					
6~7	6.49	0.23	Y					
7~8	4.00	0.18	Y					
8~9	5.97	0.24	Y					
9~10	5.83	0.26	Y					
10~11	4.03	0.23	Y					
11~12	3.02	0.22	Y					
12~13	2.31	0.22	Y					
13~14	2.02	0.22	Y					
14~15	1.71	0.22	Y					
15~16	1.47	0.23	Y					
16~17	0.92	0.25	Y					
17~18	0.81	0.27	Y					
18~19	0.46	0.33	-					

様式-3 (土) 建築物の構造の規制に必要な衝撃に関する事項	自然現象の種類	土石流	溪流番号	II-0014
	告示番号	第222号	溪流名	上柳沢
	告示年月日	平成28年3月25日	所在地	秋田県鹿角市八幡平字上柳沢及び上平