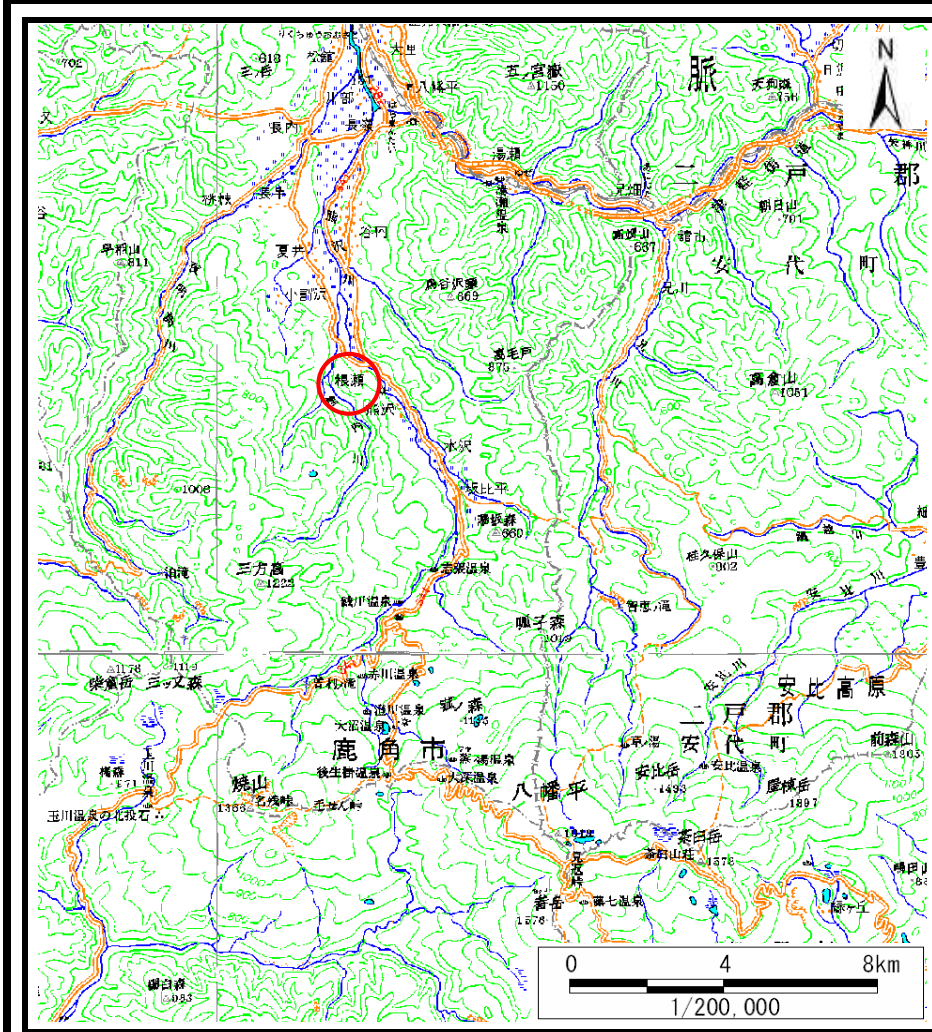
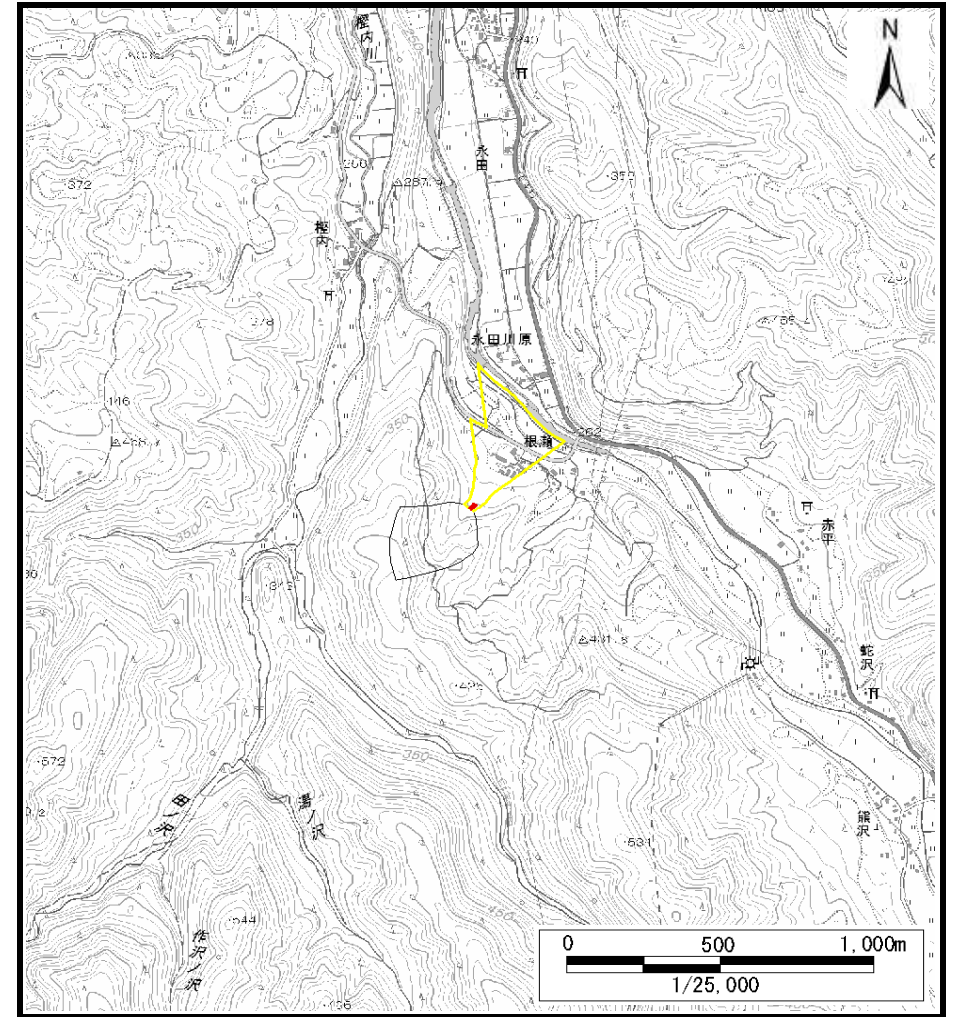


# 土砂災害警戒区域等の指定の公示に係る図書（その1）



(1/200,000)

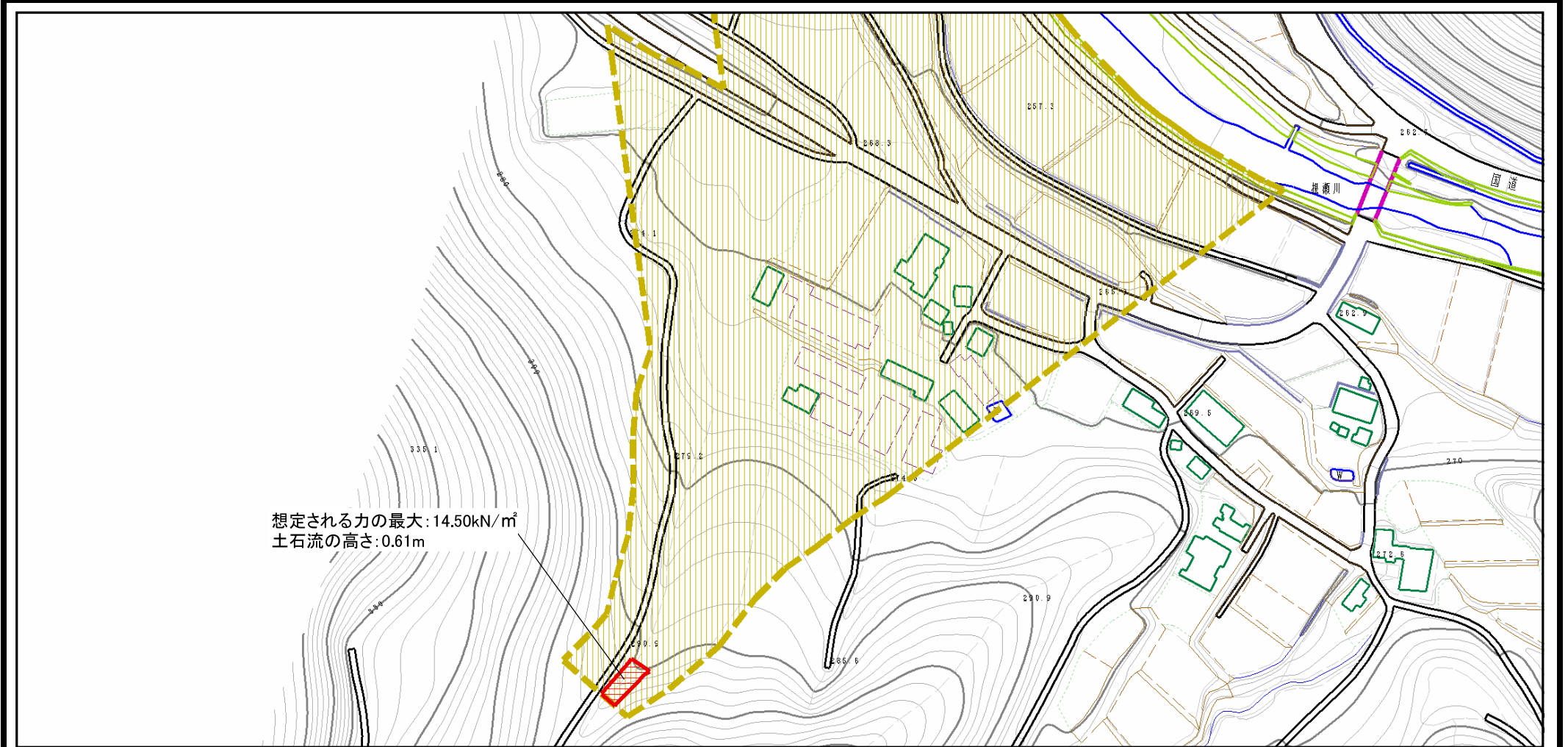


(1/25,000)

様式-1 (土) 土砂災害警戒区域・土砂災害特別警戒区域 位置図	自然現象の種類	土石流
	溪流番号	II-0013
	溪流名	根瀬小沢2
	所在地	秋田県鹿角市八幡平宇永田根瀬

この地図は、国土地理院長の承認を得て、同院発行の数値地図200000(地図画像)及び電子地形図25000を複製したものである。(承認番号 平27情複、第629号)

# 土砂災害警戒区域等の指定の公示に係る図書（その2）



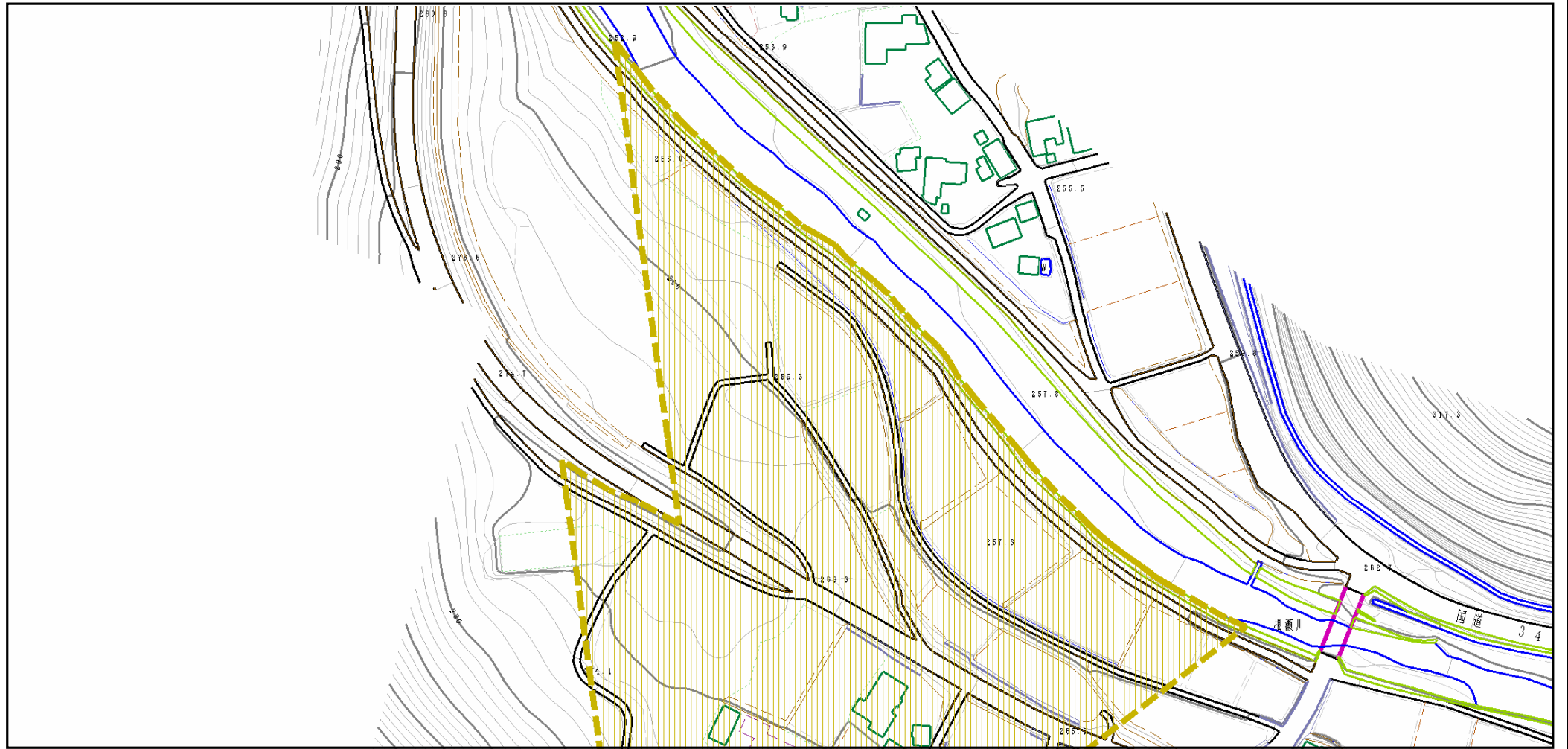
想定される力の最大: 14.50kN/m<sup>2</sup>  
土石流の高さ: 0.61m

0 1 × 100m

様式-2 (土)  
土砂災害警戒区域・土砂災害特別警戒区域  
区域図

土砂災害防止法施行令第二条の基準に該当する区域			N 縮尺 1:2,500	自然現象の種類	土石流	溪流番号	II-0013
土砂災害防止法施行令第三条の基準に該当する区域	土石流の高さが1mを超える場合、土石等の移動による力が50kN/m <sup>2</sup> を超える区域			告示番号	第222号	溪流名	根瀬小沢2
	土石流の高さが1mを超える場合、土石等の移動による力が50kN/m <sup>2</sup> を超えない区域			告示年月日	平成28年3月25日	所在地	秋田県鹿角市八幡平字永田根瀬
	その他の区域						

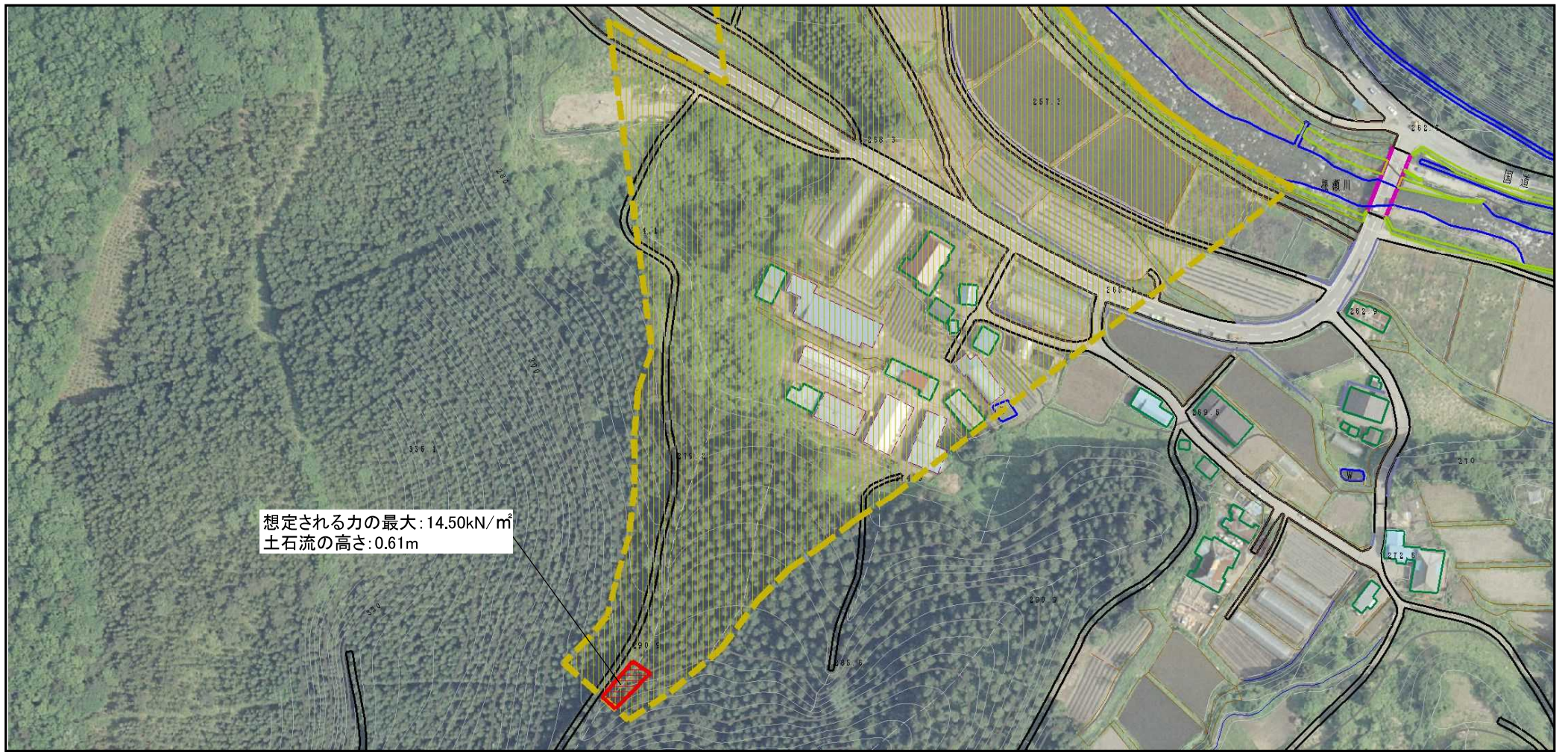
# 土砂災害警戒区域等の指定の公示に係る図書（その2）



0 1 × 100m

様式-2 (土) 土砂災害警戒区域・土砂災害特別警戒区域 区域図	土砂災害防止法施行令第二条の基準に該当する区域		N 縮尺 1:2,500	自然現象の種類	土石流	溪流番号	II-0013
	土砂災害防止法施行令第三条の基準に該当する区域	土石流の高さが1mを超える場合、土石等の移動による力が50kN/m <sup>2</sup> を超える区域		告示番号	第222号	溪流名	根瀬小沢2
		土石流の高さが1mを超える場合、土石等の移動による力が50kN/m <sup>2</sup> を超えない区域		告示年月日	平成28年3月25日	所在地	秋田県鹿角市八幡平字永田根瀬
その他の区域							

# 土砂災害警戒区域等の指定の公示に係る図書（その2）

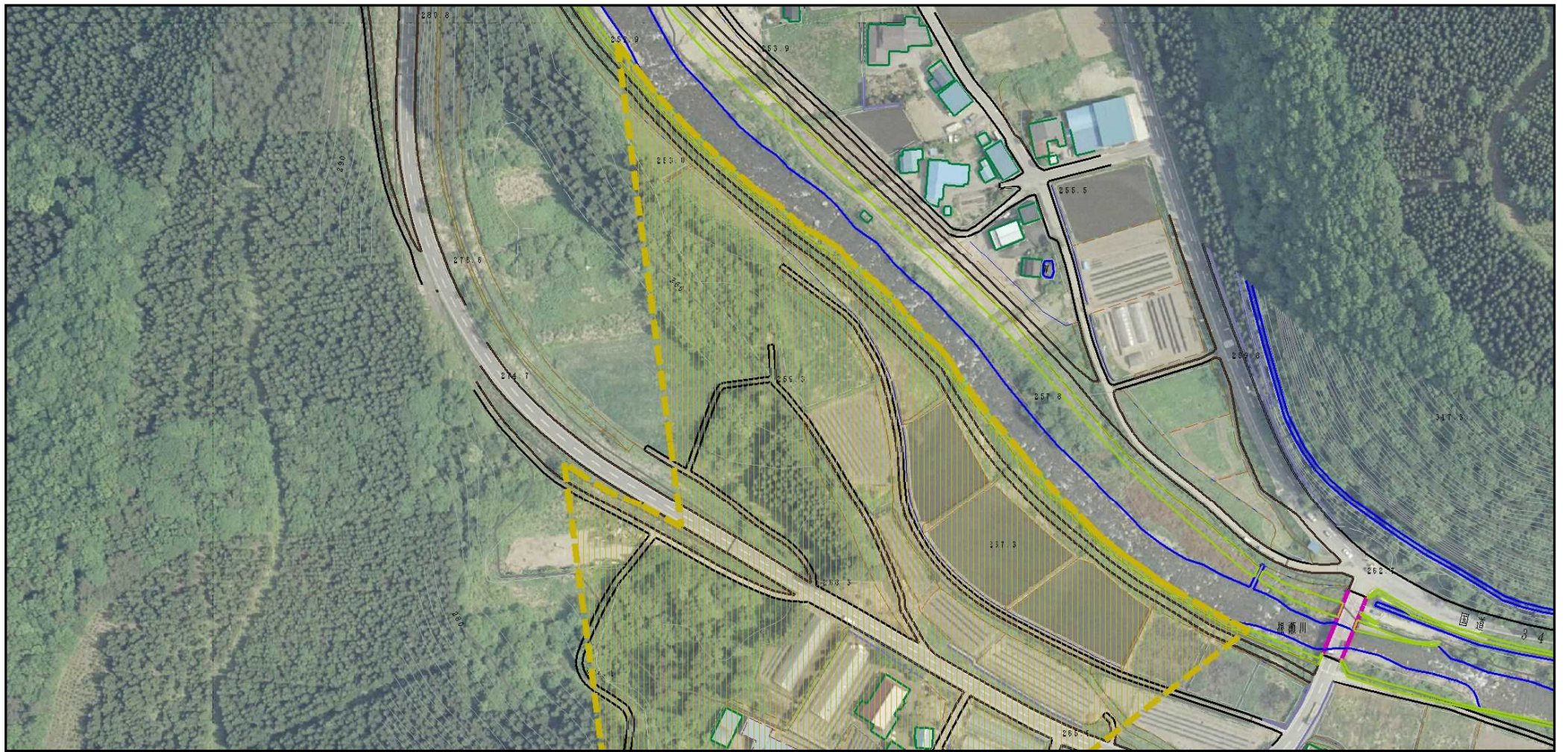


0 1 × 100m

様式-2 (土)  
土砂災害警戒区域・土砂災害特別警戒区域  
区域図

土砂災害防止法施行令第二条の基準に該当する区域			N	自然現象の種類	土石流	溪流番号	II-0013	
土砂災害防止法施行令第三条の基準に該当する区域	土石流の高さが1mを超える場合、土石等の移動による力が50kN/m <sup>2</sup> を超える区域			縮尺 1:2,500	告示番号	第222号	溪流名	根瀬小沢2
	土石流の高さが1mを超える場合、土石等の移動による力が50kN/m <sup>2</sup> を超えない区域				告示年月日	平成28年3月25日	所在地	秋田県鹿角市八幡平字永田根瀬
	その他の区域							

# 土砂災害警戒区域等の指定の公示に係る図書（その2）



0 1 × 100m

様式-2 (土) 土砂災害警戒区域・土砂災害特別警戒区域 区域図	土砂災害防止法施行令第二条の基準に該当する区域			N 縮尺 1:2,500	自然現象の種類	土石流	溪流番号	II-0013
	土砂災害防止法施行令第三条の基準に該当する区域	土石流の高さが1mを超える場合、土石等の移動による力が50kN/m <sup>2</sup> を超える区域			告示番号	第222号	溪流名	根瀬小沢2
		土石流の高さが1mを超える場合、土石等の移動による力が50kN/m <sup>2</sup> を超えない区域			告示年月日	平成28年3月25日	所在地	秋田県鹿角市八幡平字永田根瀬
	その他の区域							

### 土砂災害警戒区域等の指定の公示に係る図書（その3）

横断測線の区間	土石流の力 (kN/m <sup>2</sup> )	土石流の高さ (m)	区分		横断測線の区間	土石流の力 (kN/m <sup>2</sup> )	土石流の高さ (m)	区分
0~1	14.50	0.61	R					
1~2	13.27	0.57	R					
2~3	9.09	0.43	Y					
3~4	6.15	0.41	Y					
4~5	10.51	0.61	Y					
5~6	6.93	0.43	Y					
6~7	6.76	0.44	Y					
7~8	6.51	0.44	Y					
8~9	6.08	0.44	Y					
9~10	5.66	0.43	Y					
10~11	5.42	0.43	Y					
11~12	4.88	0.44	Y					
12~13	4.54	0.44	Y					
13~14	4.23	0.44	Y					
14~15	3.36	0.46	Y					
15~16	3.41	0.46	Y					
16~17	3.01	0.47	Y					
17~18	3.46	0.44	Y					
18~19	3.22	0.45	Y					
19~20	3.33	0.45	Y					
20~21	3.37	0.44	Y					
21~22	3.63	0.43	Y					
22~23	3.46	0.44	Y					
23~24	3.01	0.47	Y					
24~25	3.22	0.45	Y					
25~26	2.82	0.48	-					

様式-3 (土) 建築物の構造の規制に必要な衝撃に関する事項	自然現象の種類 土石流	溪流番号 第222号	溪流名 根瀬小沢2	II-0013
	告示番号 告示年月日	所在地 平成28年3月25日	所在地 秋田県鹿角市八幡平字永田根瀬	