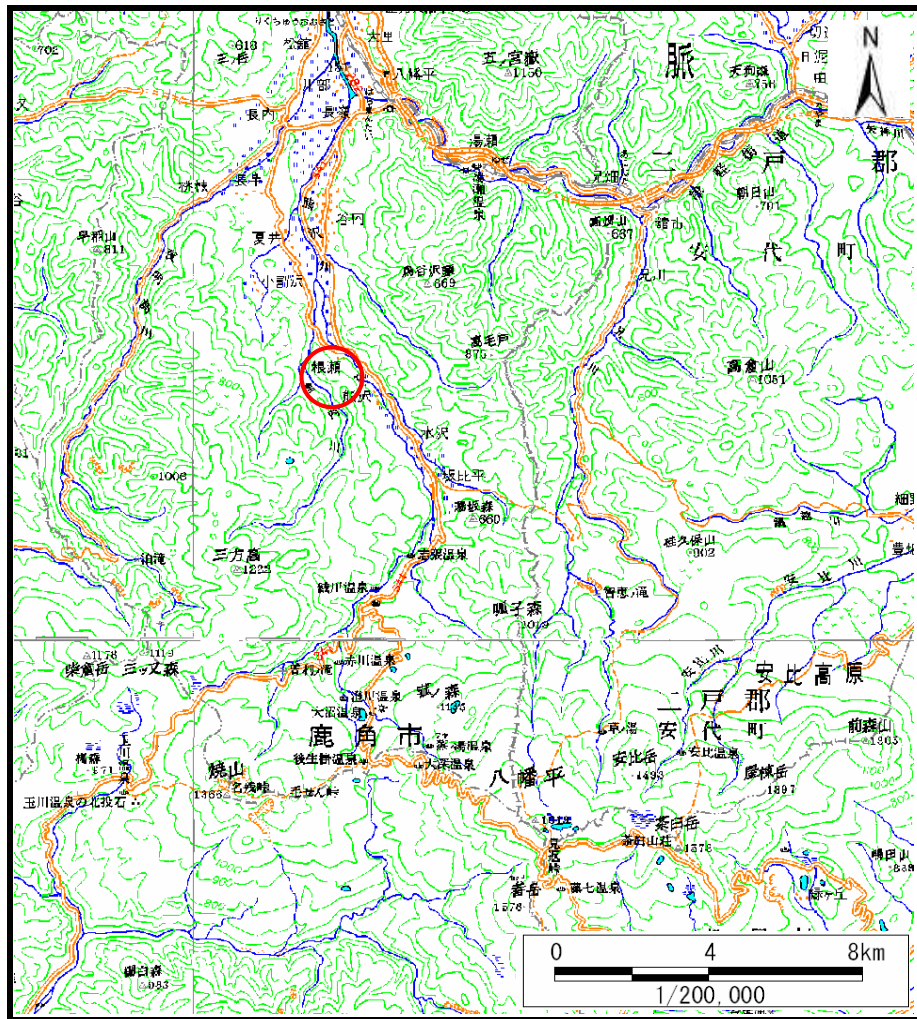
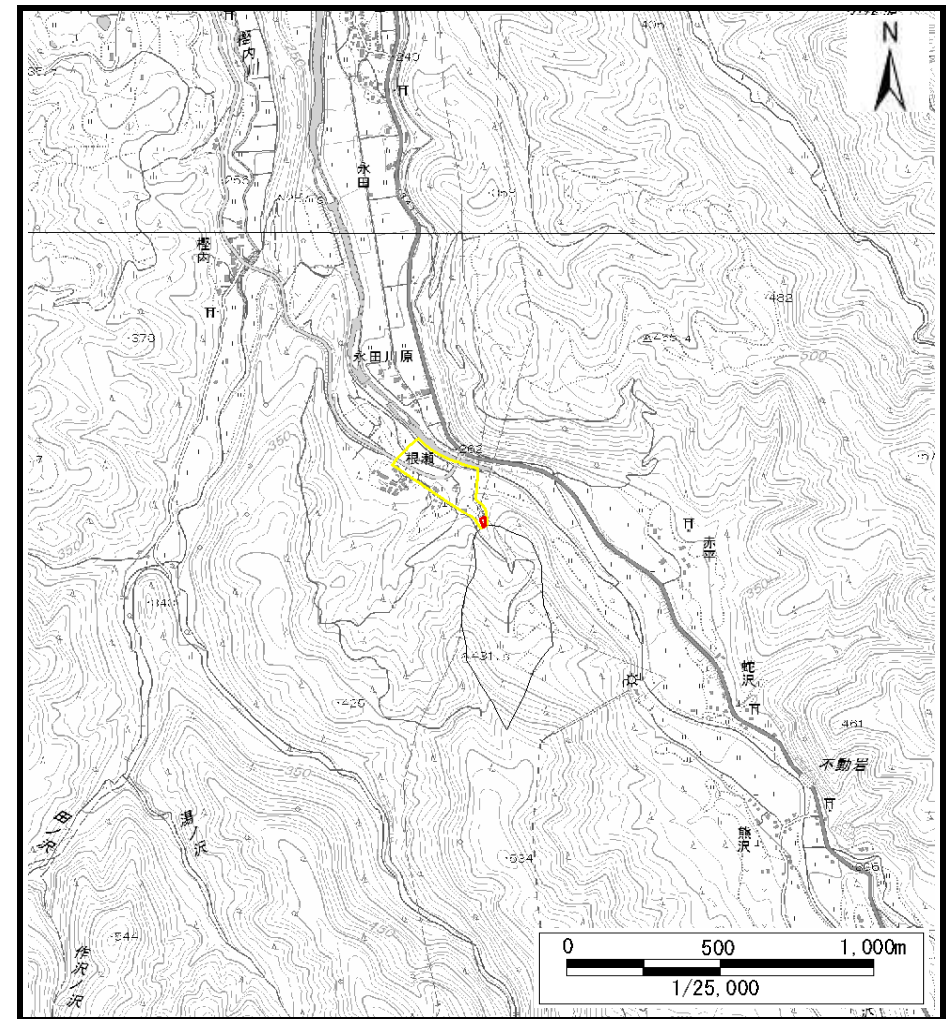


# 土砂災害警戒区域等の指定の公示に係る図書（その1）



(1/200,000)



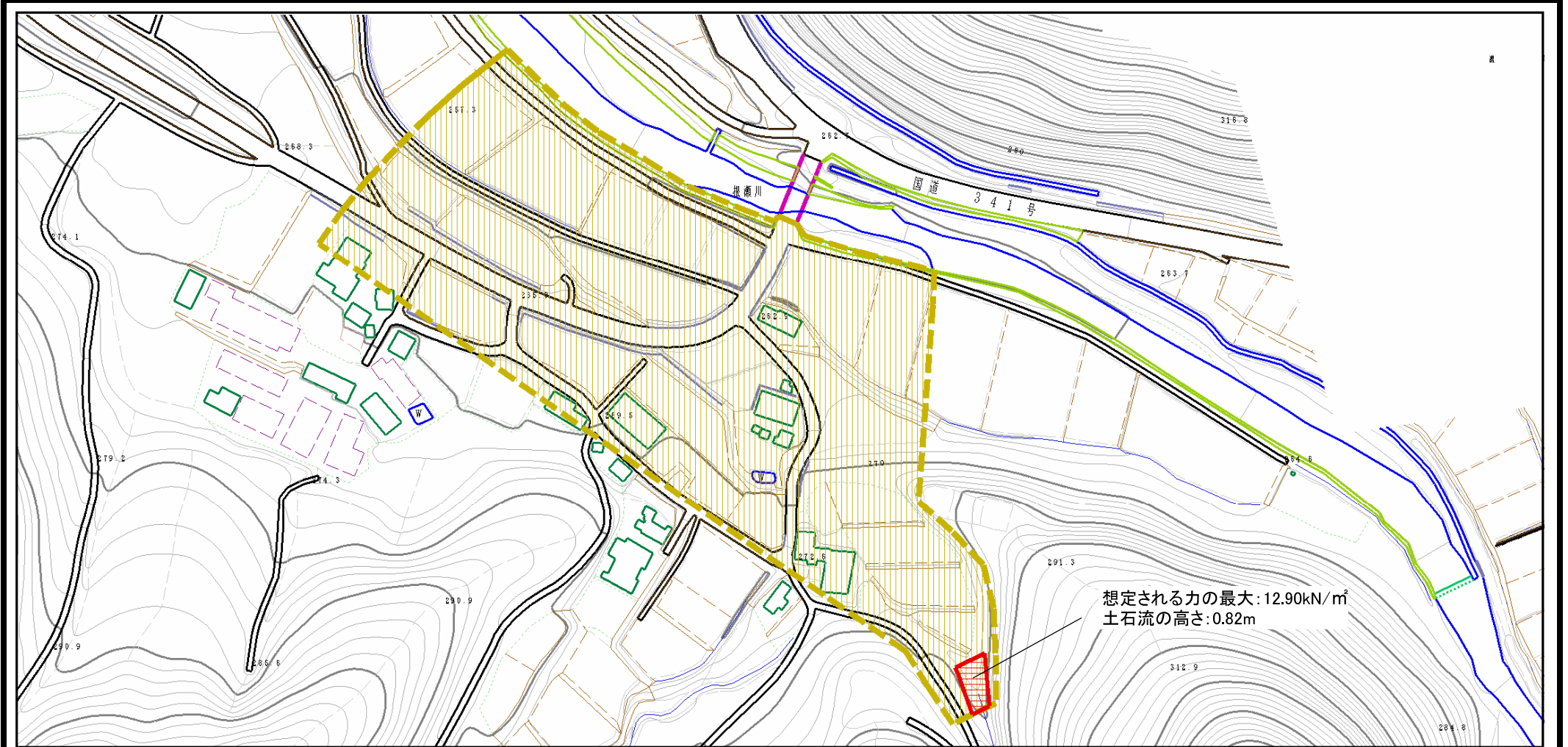
(1/25,000)

様式-1 (土)  
土砂災害警戒区域・土砂災害特別警戒区域 位置図

自然現象の種類	土石流
溪流番号	II-0011
溪流名	根瀬小沢1
所在地	秋田県鹿角市八幡平宇田根瀬

この地図は、国土地理院長の承認を得て、同院発行の数値地図200000(地図画像)及び電子地形図25000を複製したものである。(承認番号 平27情復、第629号)

# 土砂災害警戒区域等の指定の公示に係る図書 (その2)



0 1 × 100m

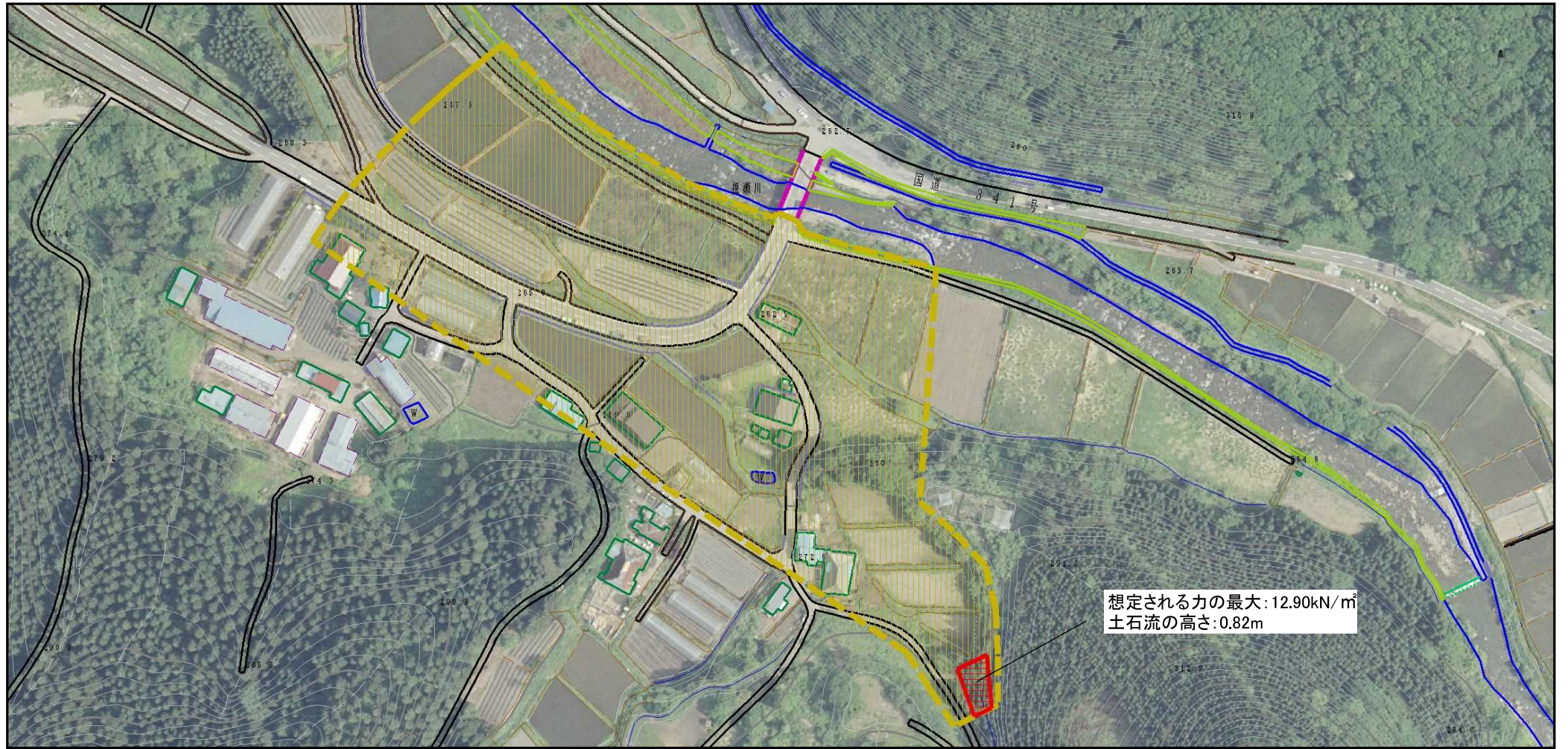
様式-2 (土)  
土砂災害警戒区域・土砂災害特別警戒区域  
区域図

土砂災害防止法施行令第二条の基準に該当する区域		N 縮尺 1:2,500	自然現象の種類	土石流	溪流番号	II-0011
土砂災害防止法施行令第三条の基準に該当する区域			告示番号	第222号	溪流名	根瀬小沢1
その他の区域			告示年月日	平成28年3月25日	所在地	秋田県鹿角市八幡平字永田根瀬

想定される力の最大: 12.90kN/m<sup>2</sup>  
土石流の高さ: 0.82m



# 土砂災害警戒区域等の指定の公示に係る図書（その2）



0 1 × 100m

様式-2 (土)  
土砂災害警戒区域・土砂災害特別警戒区域  
区域図

土砂災害防止法施行令第二条の基準に該当する区域		N	自然現象の種類	土石流	溪流番号	II-0011
土砂災害防止法施行令第三条の基準に該当する区域			告示番号	第222号	溪流名	根瀬小沢1
その他の区域		縮尺 1:2,500	告示年月日	平成28年3月25日	所在地	秋田県鹿角市八幡平字永田根瀬

