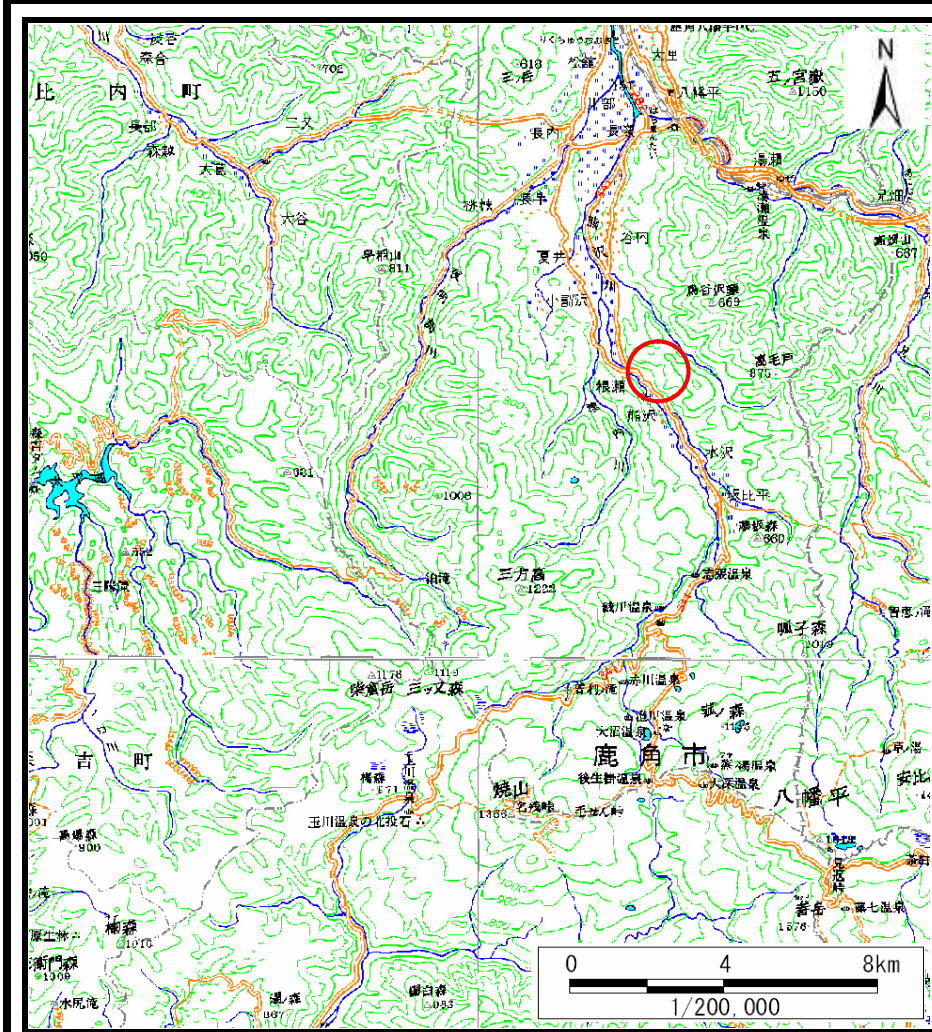
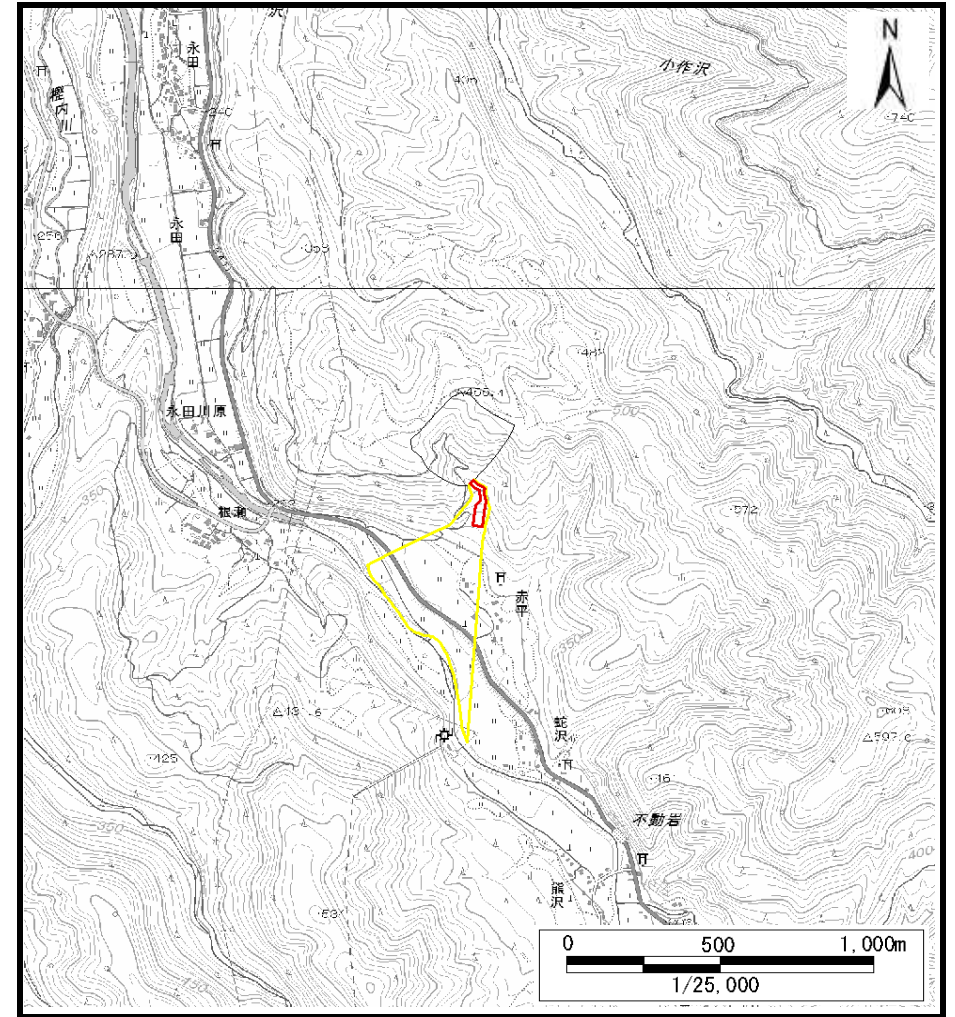


# 土砂災害警戒区域等の指定の公示に係る図書（その1）



(1/200,000)

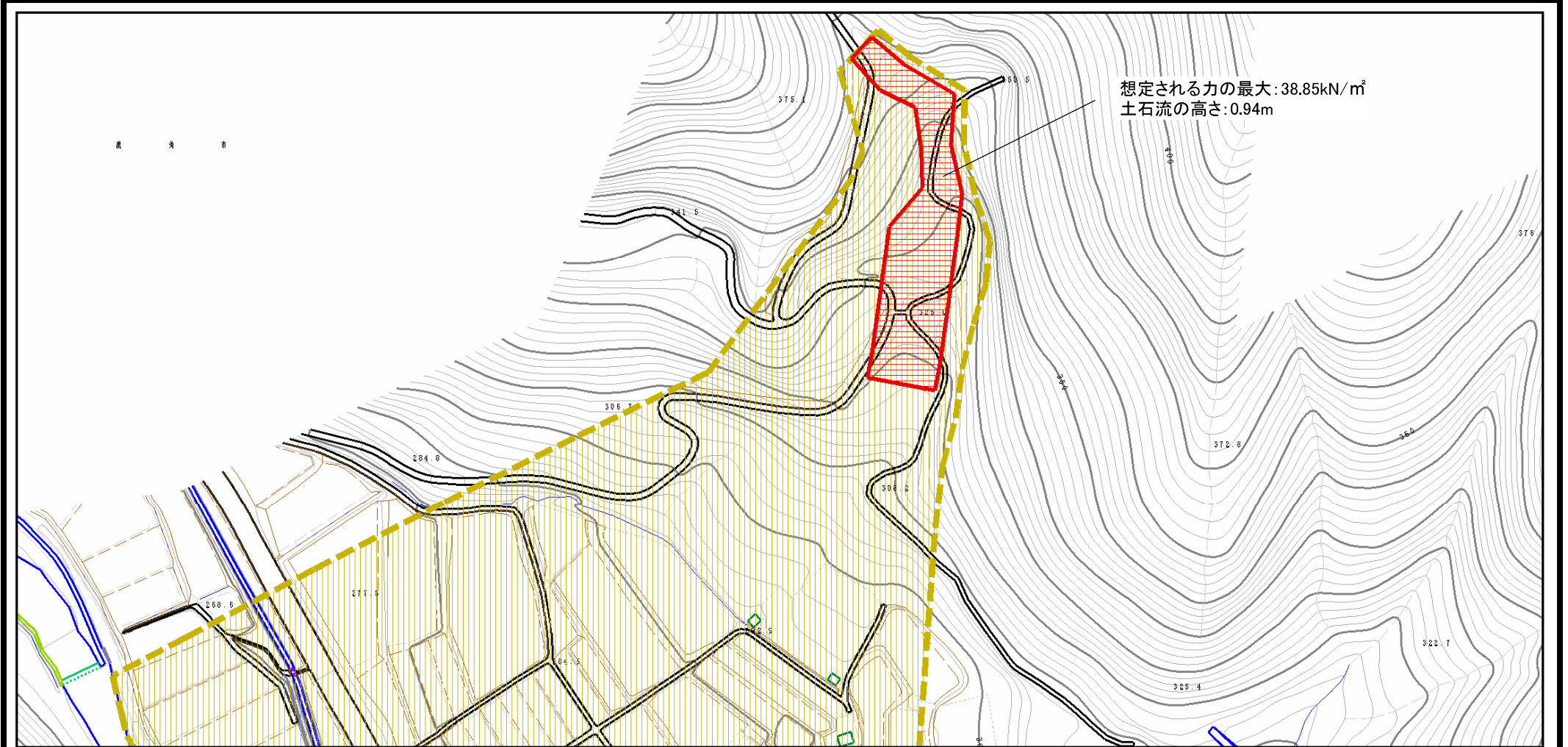


(1/25,000)

様式-1 (土) 土砂災害警戒区域・土砂災害特別警戒区域 位置図	自然現象の種類	土石流
	溪流番号	II-0010
	溪流名	柳沢沢
	所在地	秋田県鹿角市八幡平字赤平及び蛇沢

この地図は、国土地理院長の承認を得て、同院発行の数値地図200000(地図画像)及び電子地形図25000を複製したものである。(承認番号 平27情複、第629号)

# 土砂災害警戒区域等の指定の公示に係る図書（その2）



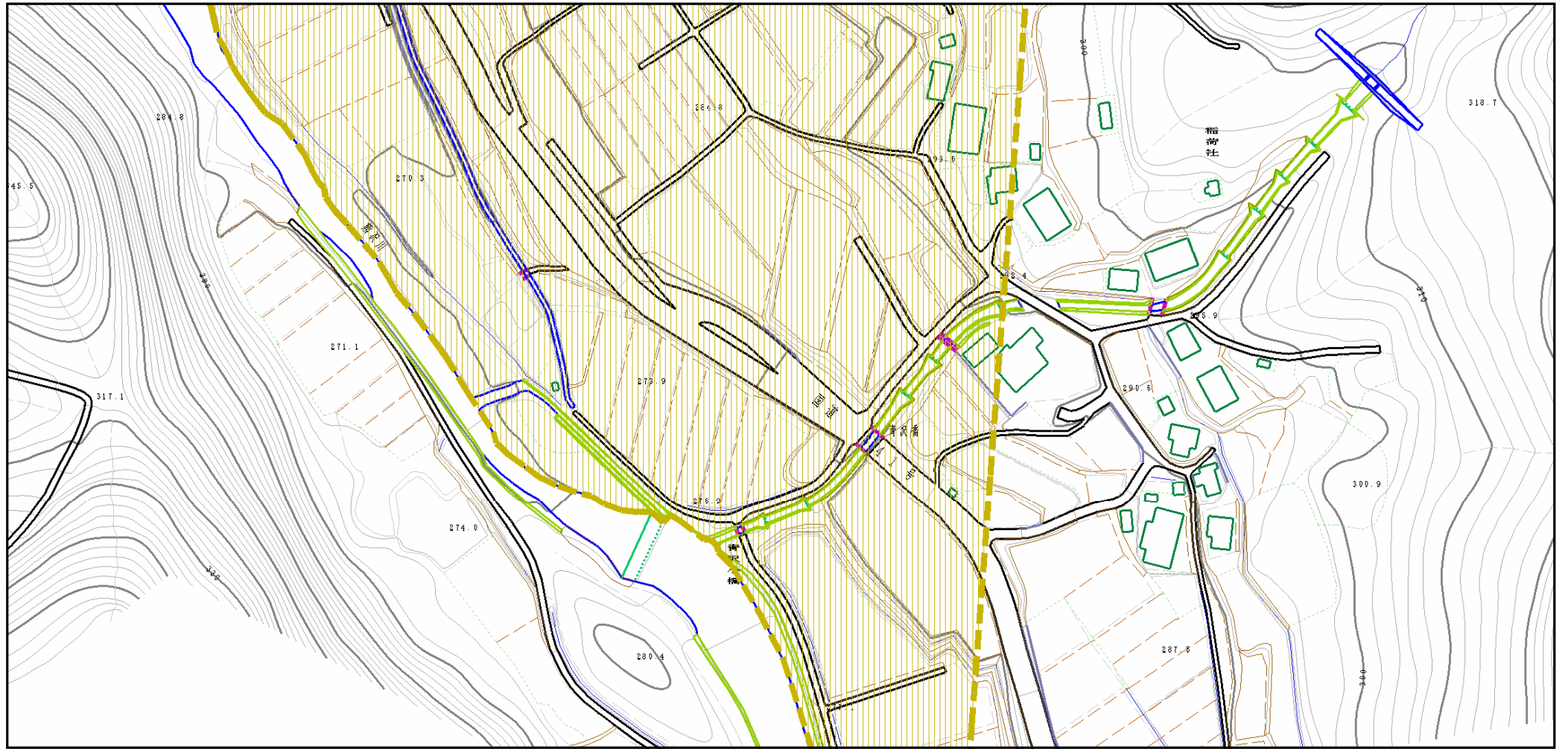
想定される力の最大: 38.85kN/m<sup>2</sup>  
土石流の高さ: 0.94m

0 1 × 100m

様式-2 (土)  
土砂災害警戒区域・土砂災害特別警戒区域  
区域図

土砂災害防止法施行令第二条の基準に該当する区域		N 縮尺 1:2,500	自然現象の種類	土石流	溪流番号	II-0010
土砂災害防止法施行令第三条の基準に該当する区域			告示番号	第222号	溪流名	柳沢沢
土砂災害防止法施行令第三条の基準に該当する区域			告示年月日	平成28年3月25日	所在地	秋田県鹿角市八幡平字赤平及び蛇沢
その他の区域						

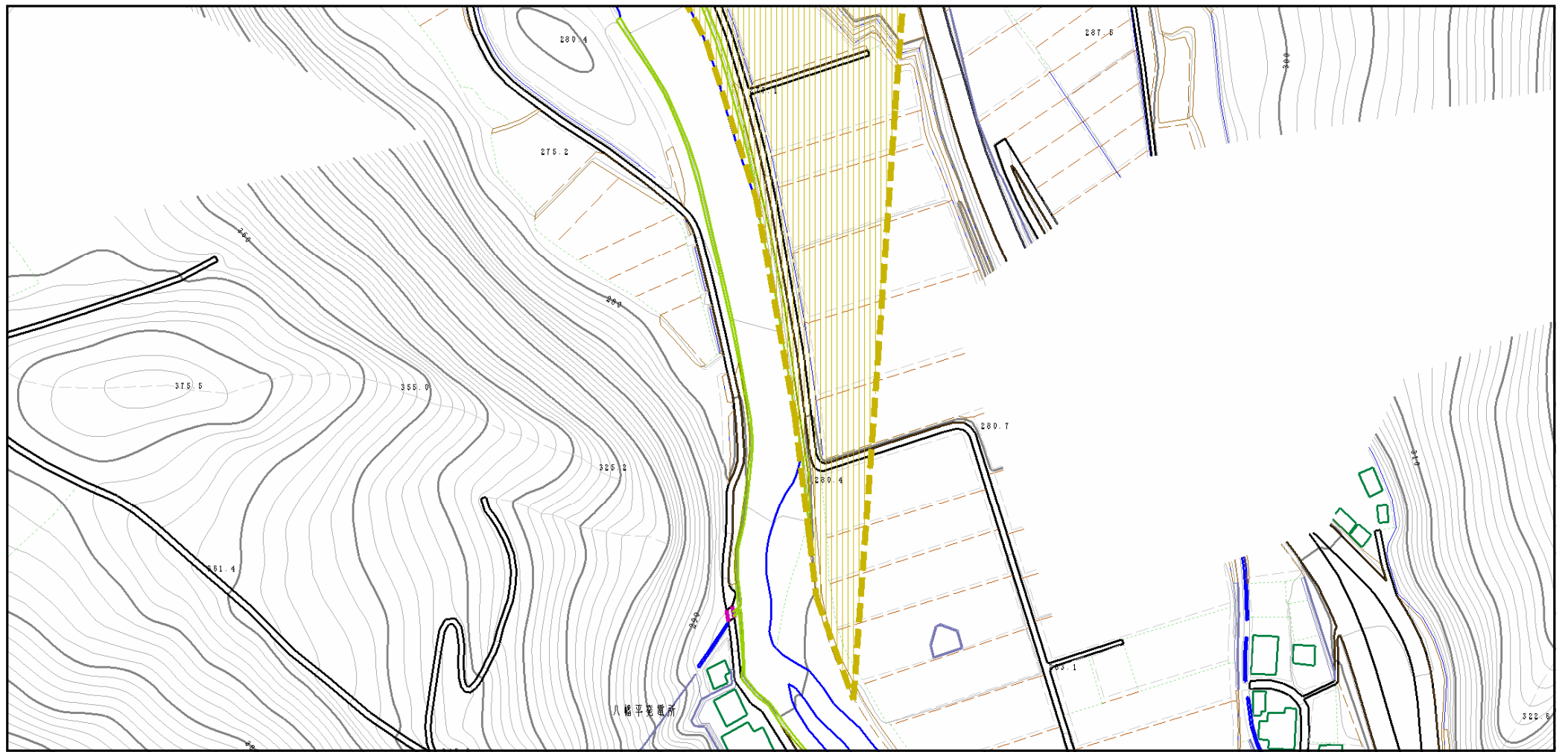
# 土砂災害警戒区域等の指定の公示に係る図書（その2）



0 1 × 100m

様式-2 (土) 土砂災害警戒区域・土砂災害特別警戒区域 区域図	土砂災害防止法施行令第二条の基準に該当する区域		N 縮尺 1:2,500	自然現象の種類	土石流	溪流番号	II-0010
	土砂災害防止法施行令第三条の基準に該当する区域			告示番号	第222号	溪流名	柳沢沢
	その他の区域			告示年月日	平成28年3月25日	所在地	秋田県鹿角市八幡平字赤平及び蛇沢

# 土砂災害警戒区域等の指定の公示に係る図書（その2）

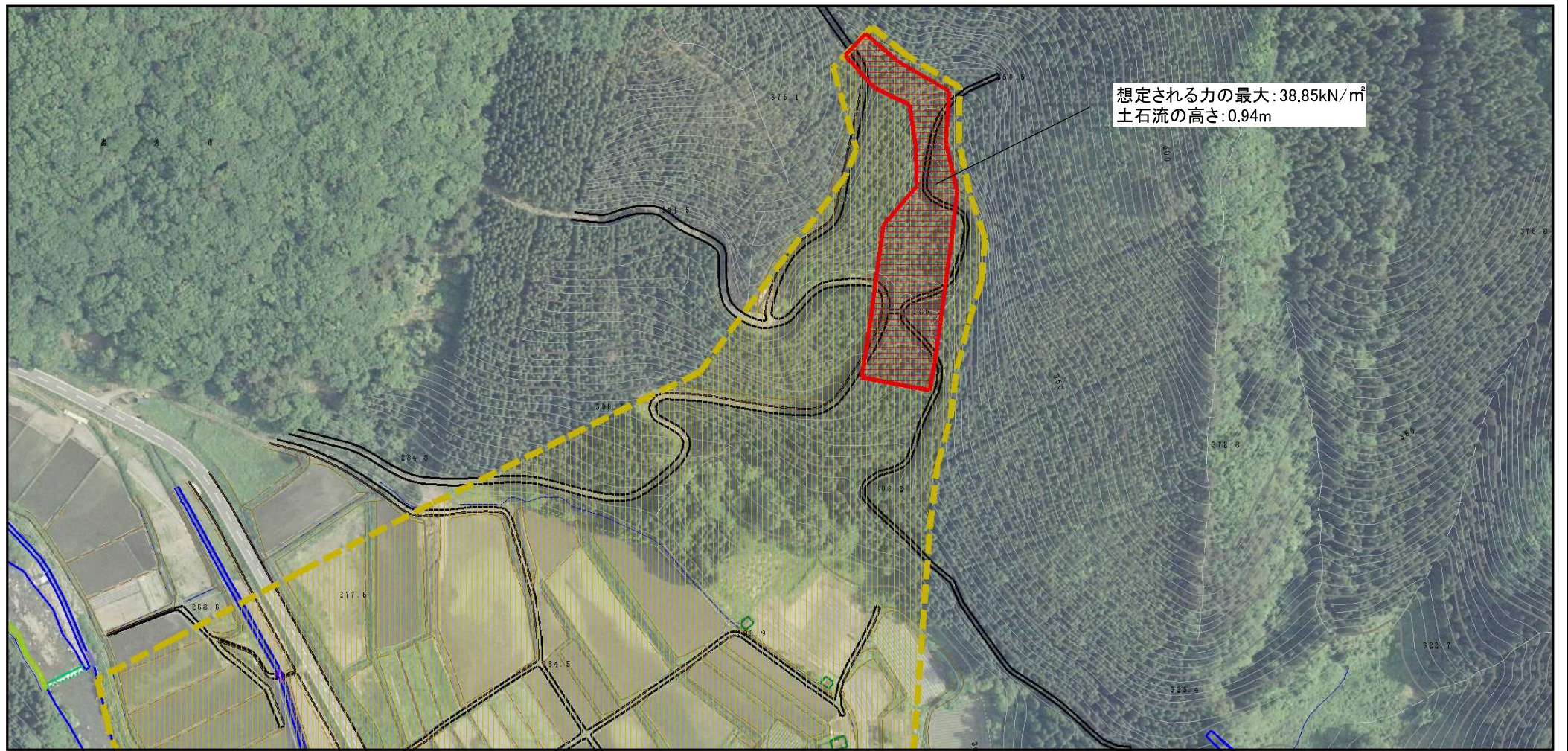


0 1 × 100m

様式-2 (土)  
土砂災害警戒区域・土砂災害特別警戒区域  
区域図

土砂災害防止法施行令第二条の基準に該当する区域			N	自然現象の種類	土石流	溪流番号	II-0010
土砂災害防止法施行令第三条の基準に該当する区域	土石流の高さが1mを超える場合、土石等の移動による力が50kN/m <sup>2</sup> を超える区域			縮尺 1:2,500	告示番号	第222号	溪流名
	土石流の高さが1mを超える場合、土石等の移動による力が50kN/m <sup>2</sup> を超えない区域		告示年月日		平成28年3月25日	所在地	秋田県鹿角市八幡平字赤平及び蛇沢
	その他の区域						

# 土砂災害警戒区域等の指定の公示に係る図書 (その2)



想定される力の最大: 38.85kN/m<sup>2</sup>  
土石流の高さ: 0.94m

0 1 × 100m

様式-2 (土)  
土砂災害警戒区域・土砂災害特別警戒区域  
区域図

土砂災害防止法施行令第二条の基準に該当する区域		N	自然現象の種類	土石流	溪流番号	II-0010
土砂災害防止法施行令第三条の基準に該当する区域			告示番号	第222号	溪流名	柳沢沢
土砂災害防止法施行令第三条の基準に該当する区域			告示年月日	平成28年3月25日	所在地	秋田県鹿角市八幡平字赤平及び蛇沢
その他の区域			縮尺	1:2,500		

# 土砂災害警戒区域等の指定の公示に係る図書（その2）

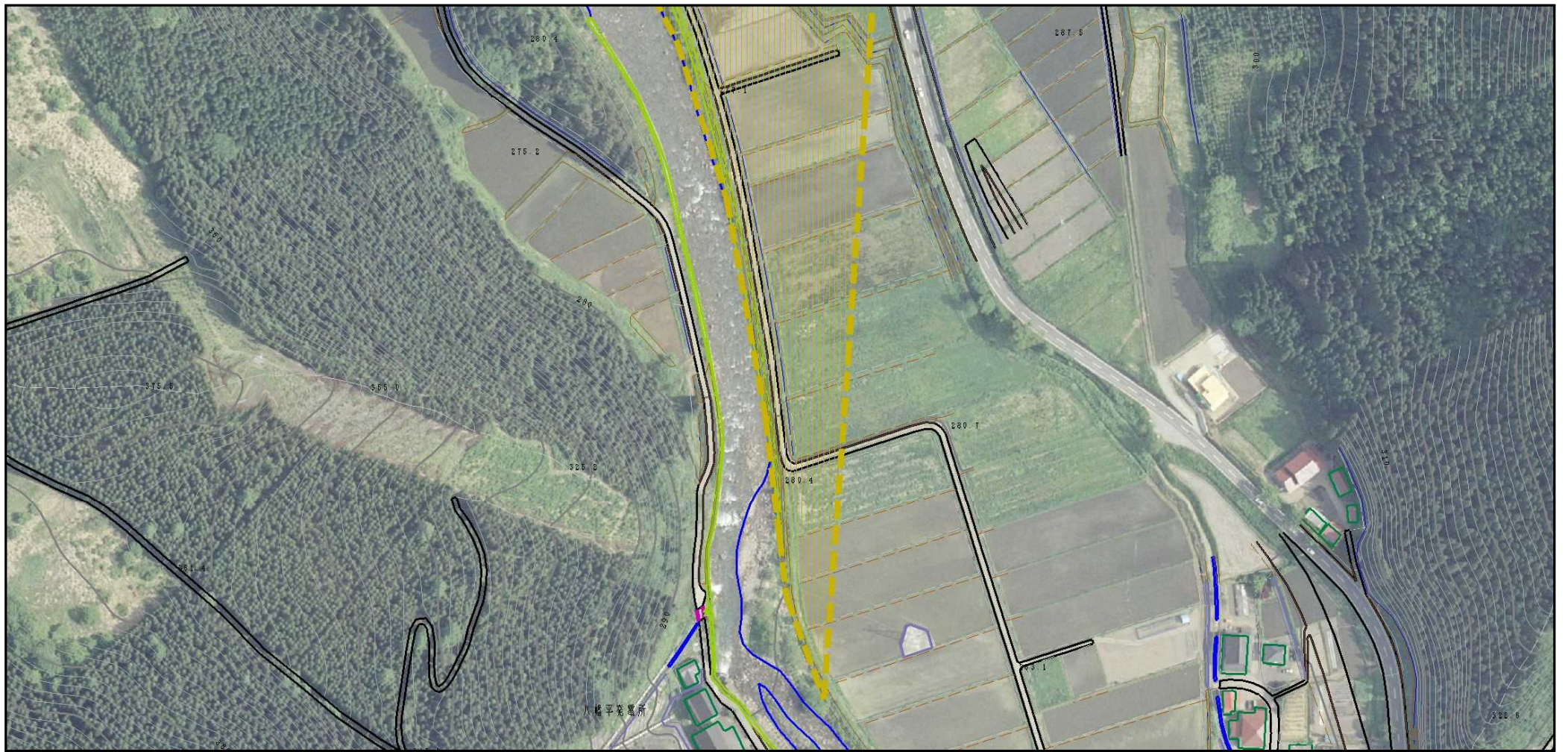


0 1 × 100m

様式-2 (土)  
土砂災害警戒区域・土砂災害特別警戒区域  
区域図

土砂災害防止法施行令第二条の基準に該当する区域			N 縮尺 1:2,500	自然現象の種類	土石流	溪流番号	II-0010
土砂災害防止法施行令第三条の基準に該当する区域	土石流の高さが1mを超える場合、土石等の移動による力が50kN/m <sup>2</sup> を超える区域			告示番号	第222号	溪流名	柳沢沢
	土石流の高さが1mを超える場合、土石等の移動による力が50kN/m <sup>2</sup> を超えない区域			告示年月日	平成28年3月25日	所在地	秋田県鹿角市八幡平字赤平及び蛇沢
	その他の区域						

# 土砂災害警戒区域等の指定の公示に係る図書（その2）



0 1 × 100m

様式-2 (土)  
土砂災害警戒区域・土砂災害特別警戒区域  
区域図

土砂災害防止法施行令第二条の基準に該当する区域			N	自然現象の種類	土石流	溪流番号	II-0010
土砂災害防止法施行令第三条の基準に該当する区域	土石流の高さが1mを超える場合、土石等の移動による力が50kN/m <sup>2</sup> を超える区域			縮尺 1:2,500	告示番号	第222号	溪流名
	土石流の高さが1mを超える場合、土石等の移動による力が50kN/m <sup>2</sup> を超えない区域		告示年月日		平成28年3月25日	所在地	秋田県鹿角市八幡平字赤平及び蛇沢
	その他の区域						

### 土砂災害警戒区域等の指定の公示に係る図書（その3）

横断測線の区間	土石流の力 (kN/m <sup>2</sup> )	土石流の高さ (m)	区分		横断測線の区間	土石流の力 (kN/m <sup>2</sup> )	土石流の高さ (m)	区分
0~1	29.69	0.92	R		30~31	5.52	0.51	Y
1~2	26.87	0.82	R		31~32	3.79	0.62	Y
2~3	38.85	0.94	R		32~33	0.00	0.00	-
3~4	32.10	0.78	R		33~34	0.00	0.00	-
4~5	19.46	0.58	R		34~35	0.00	0.00	-
5~6	18.74	0.59	R		35~36	0.00	0.00	-
6~7	18.91	0.59	R					
7~8	16.11	0.62	R					
8~9	12.11	0.58	R					
9~10	10.13	0.57	Y					
10~11	10.48	0.56	Y					
11~12	12.05	0.52	Y					
12~13	12.25	0.52	Y					
13~14	12.77	0.51	Y					
14~15	12.20	0.52	Y					
15~16	12.46	0.51	Y					
16~17	11.50	0.54	Y					
17~18	10.19	0.57	Y					
18~19	9.27	0.57	Y					
19~20	7.69	0.56	Y					
20~21	6.09	0.57	Y					
21~22	5.67	0.58	Y					
22~23	4.82	0.59	Y					
23~24	3.64	0.63	Y					
24~25	3.71	0.63	Y					
25~26	4.23	0.59	Y					
26~27	5.40	0.52	Y					
27~28	5.10	0.53	Y					
28~29	4.78	0.55	Y					
29~30	5.20	0.53	Y					

様式-3 (土) 建築物の構造の規制に必要な衝撃に関する事項	自然現象の種類	土石流	溪流番号	II-0010
	告示番号	第222号	溪流名	柳沢沢
	告示年月日	平成28年3月25日	所在地	秋田県鹿角市八幡平字赤平及び蛇沢