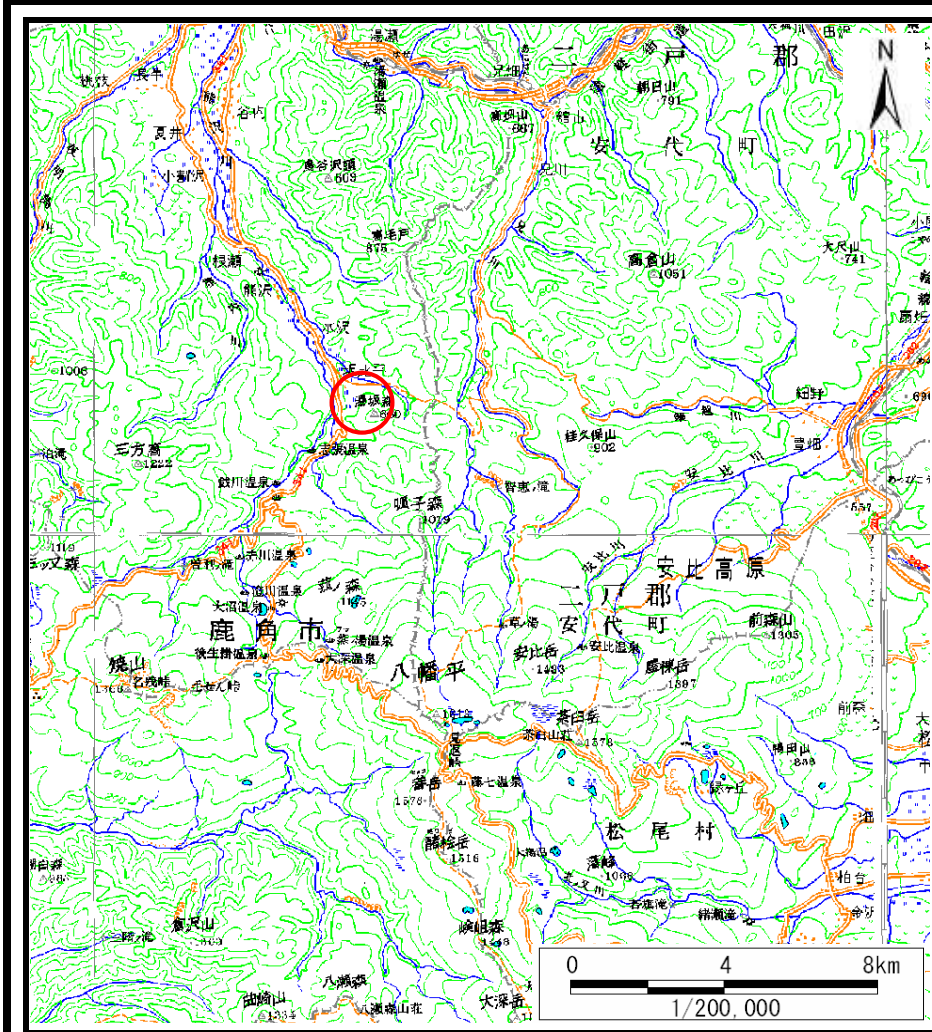
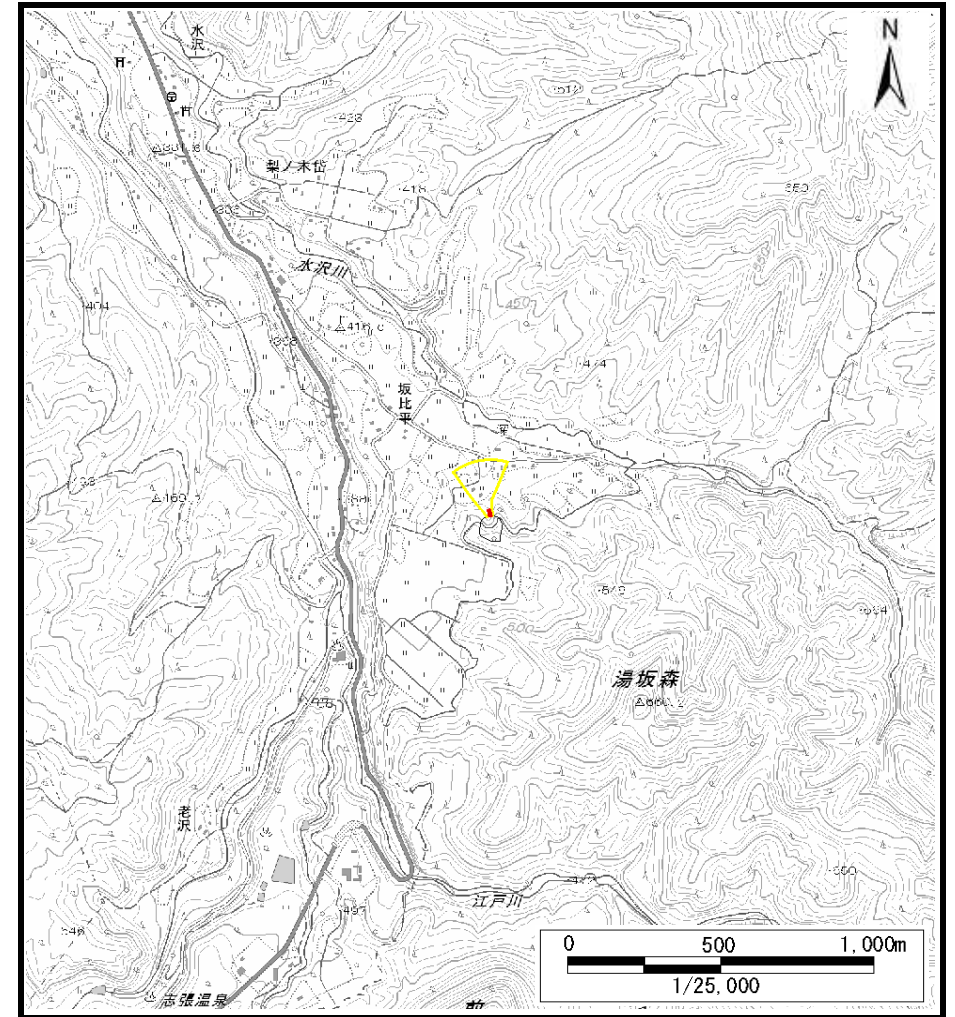


土砂災害警戒区域等の指定の公示に係る図書（その1）



(1/200,000)

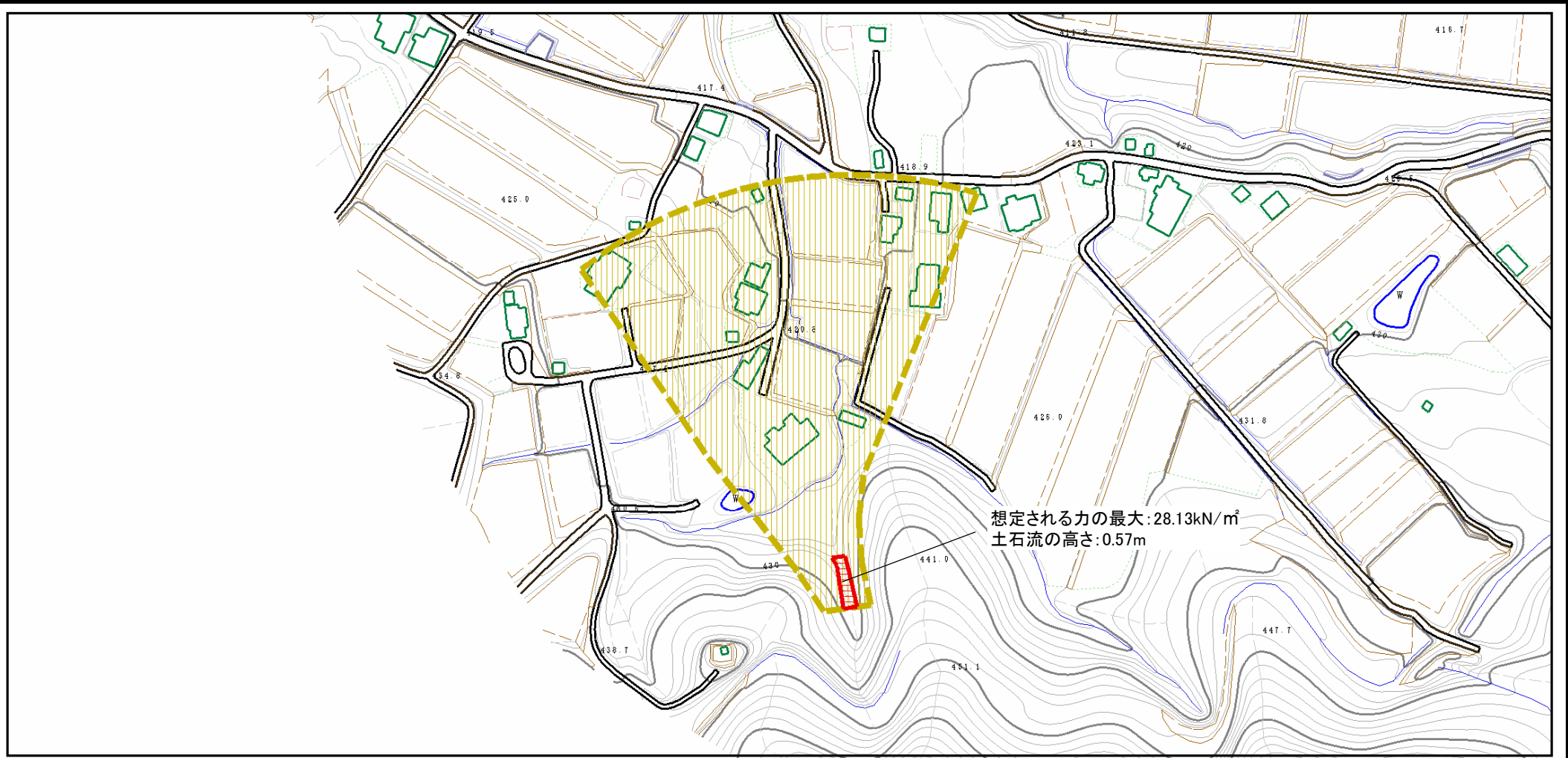


(1/25,000)

様式-1 (土) 土砂災害警戒区域・土砂災害特別警戒区域 位置図	自然現象の種類	土石流
	溪流番号	II-0007
	溪流名	深沢
	所在地	秋田県鹿角市八幡平字深

この地図は、国土地理院長の承認を得て、同院発行の数値地図200000(地図画像)及び電子地形図25000を複製したものである。(承認番号 平27情複、第629号)

土砂災害警戒区域等の指定の公示に係る図書（その2）



0 1 × 100m

様式-2 (土)
土砂災害警戒区域・土砂災害特別警戒区域
区域図

土砂災害防止法施行令第二条の基準に該当する区域



自然現象
の種類

土石流

溪流番号

II-0007

土砂災害
防止法施
行令第三
条の基準
に該当す
る区域



縮尺
1:2,500

告示番号

第222号

溪流名

深沢

土砂災害防止法施行令第三条の基準に該当する区域



告示年月日

平成28年3月25日

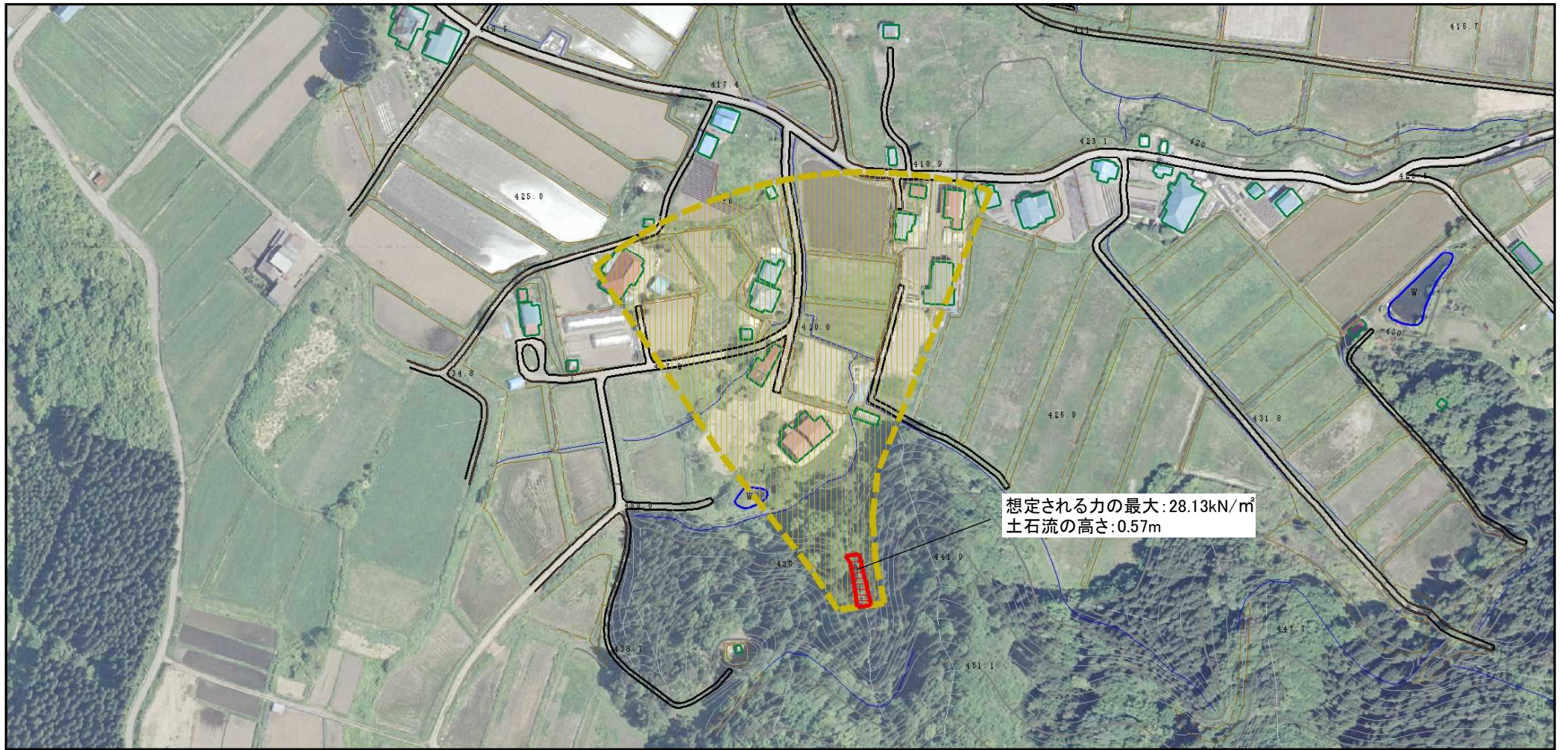
所在地

秋田県鹿角市八幡平字深

その他の区域



土砂災害警戒区域等の指定の公示に係る図書 (その2)



0 1 × 100m

様式-2 (土)
土砂災害警戒区域・土砂災害特別警戒区域
区域図

土砂災害防止法施行令第二条の基準に該当する区域			N	自然現象の種類	土石流	溪流番号	II-0007	
土砂災害防止法施行令第三条の基準に該当する区域	土石流の高さが1mを超える場合、土石等の移動による力が50kN/m ² を超える区域			縮尺 1:2,500	告示番号	第222号	溪流名	深沢
	土石流の高さが1mを超える場合、土石等の移動による力が50kN/m ² を超えない区域				告示年月日	平成28年3月25日	所在地	秋田県鹿角市八幡平字深
その他の区域								

土砂災害警戒区域等の指定の公示に係る図書（その3）

横断測線の区間	土石流の力 (kN/m ²)	土石流の高さ (m)	区分	横断測線の区間	土石流の力 (kN/m ²)	土石流の高さ (m)	区分
0～1	28.13	0.57	R				
1～2	24.00	0.52	R				
2～3	3.76	0.23	Y				
3～4	2.05	0.21	Y				
4～5	1.24	0.23	Y				
5～6	1.25	0.23	Y				
6～7	0.77	0.26	Y				
7～8	0.96	0.24	Y				
8～9	1.14	0.22	Y				
9～10	0.96	0.24	Y				
10～11	0.66	0.28	Y				
11～12	0.65	0.28	-				
12～13	0.83	0.25	-				

様式-3(土) 建築物の構造の規制に必要な衝撃に関する事項	自然現象の種類	土石流	溪流番号	II-0007
	告示番号	第222号	溪流名	深沢
	告示年月日	平成28年3月25日	所在地	秋田県鹿角市八幡平字深