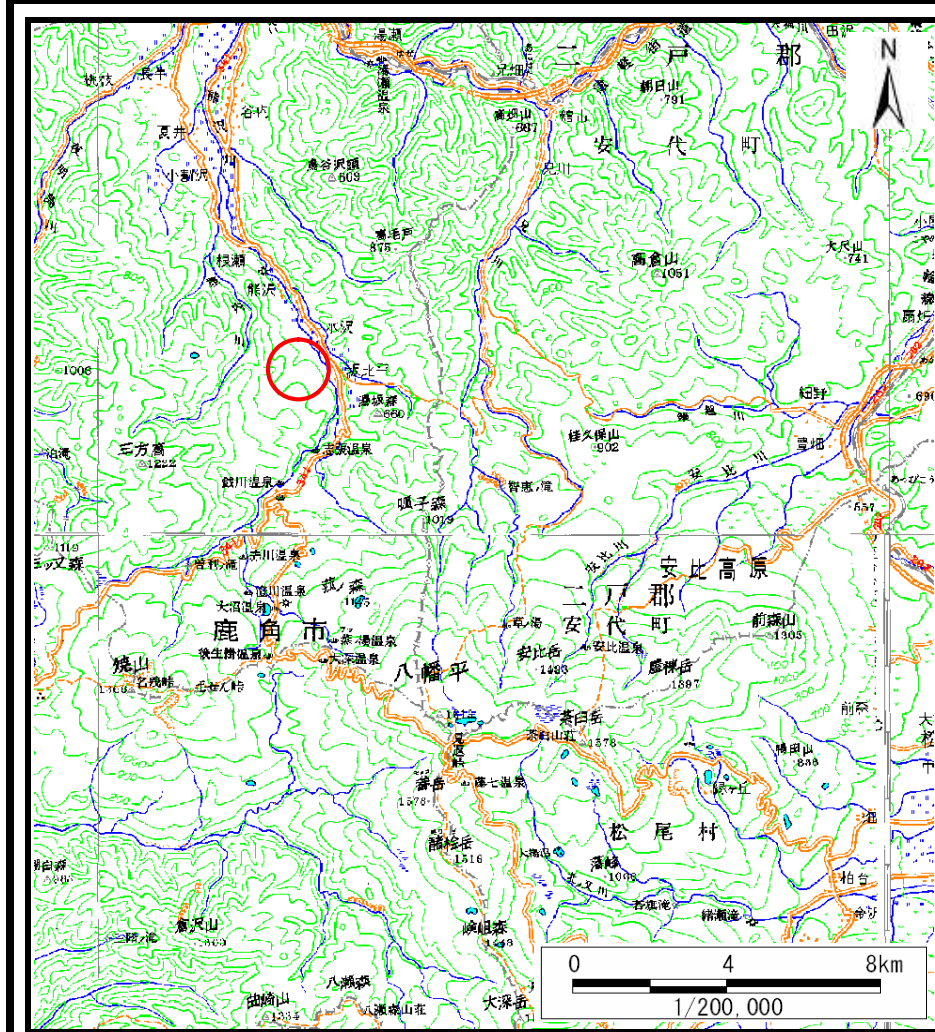
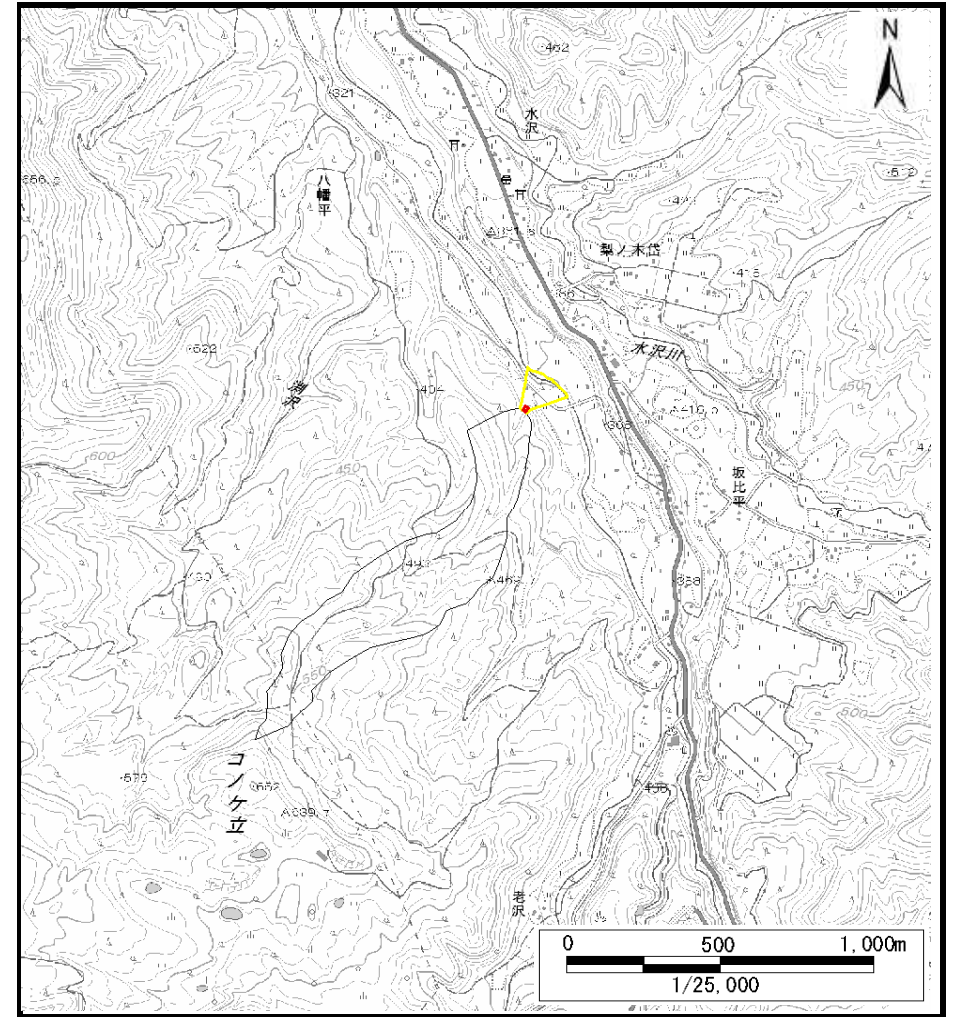


土砂災害警戒区域等の指定の公示に係る図書（その1）



(1/200,000)

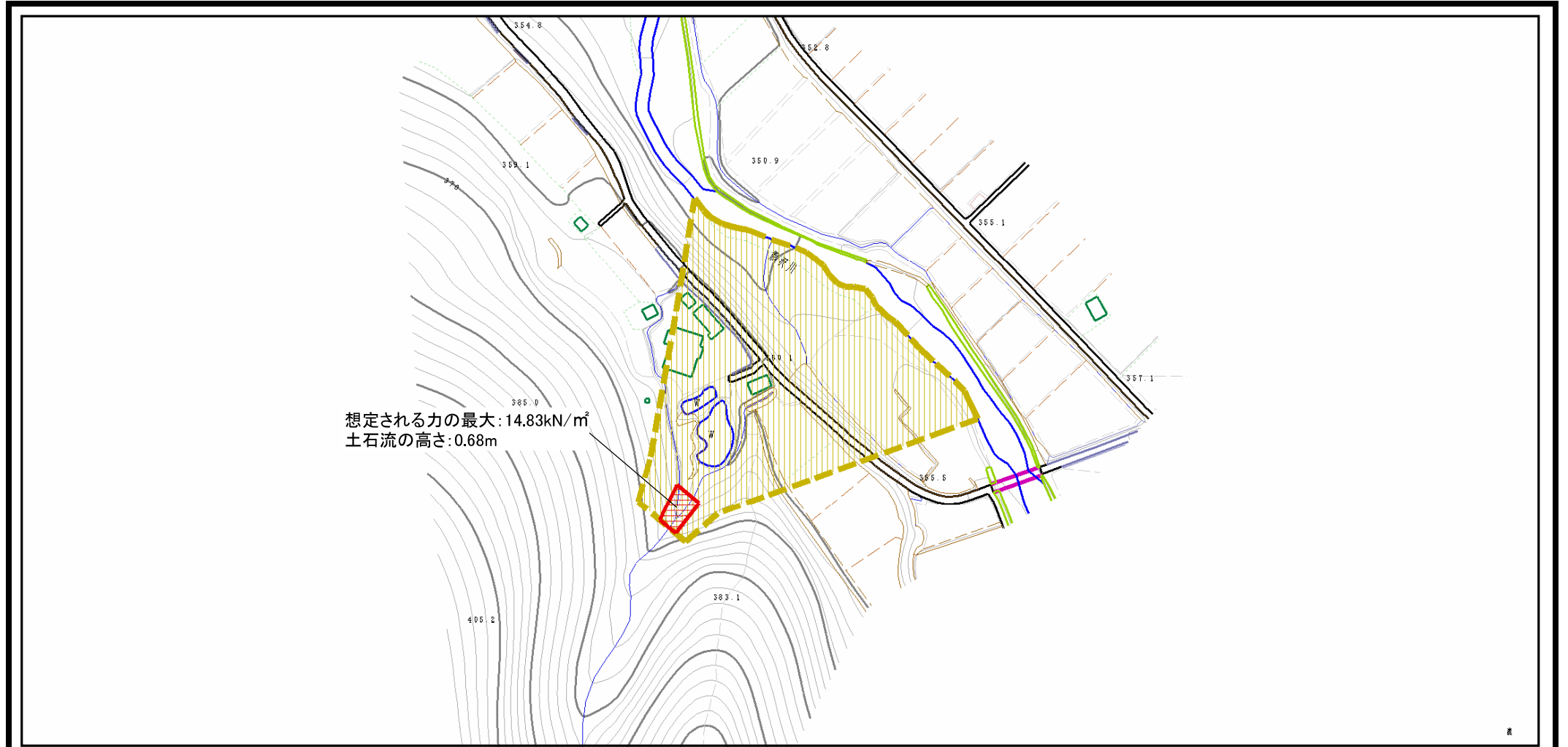


(1/25,000)

様式-1 (土) 土砂災害警戒区域・土砂災害特別警戒区域 位置図	自然現象の種類	土石流
	溪流番号	II-0005
	溪流名	杉谷地沢川
	所在地	秋田県鹿角市八幡平字杉谷地

この地図は、国土地理院長の承認を得て、同院発行の数値地図200000(地図画像)及び電子地形図25000を複製したものである。(承認番号 平27情複、第629号)

土砂災害警戒区域等の指定の公示に係る図書 (その2)

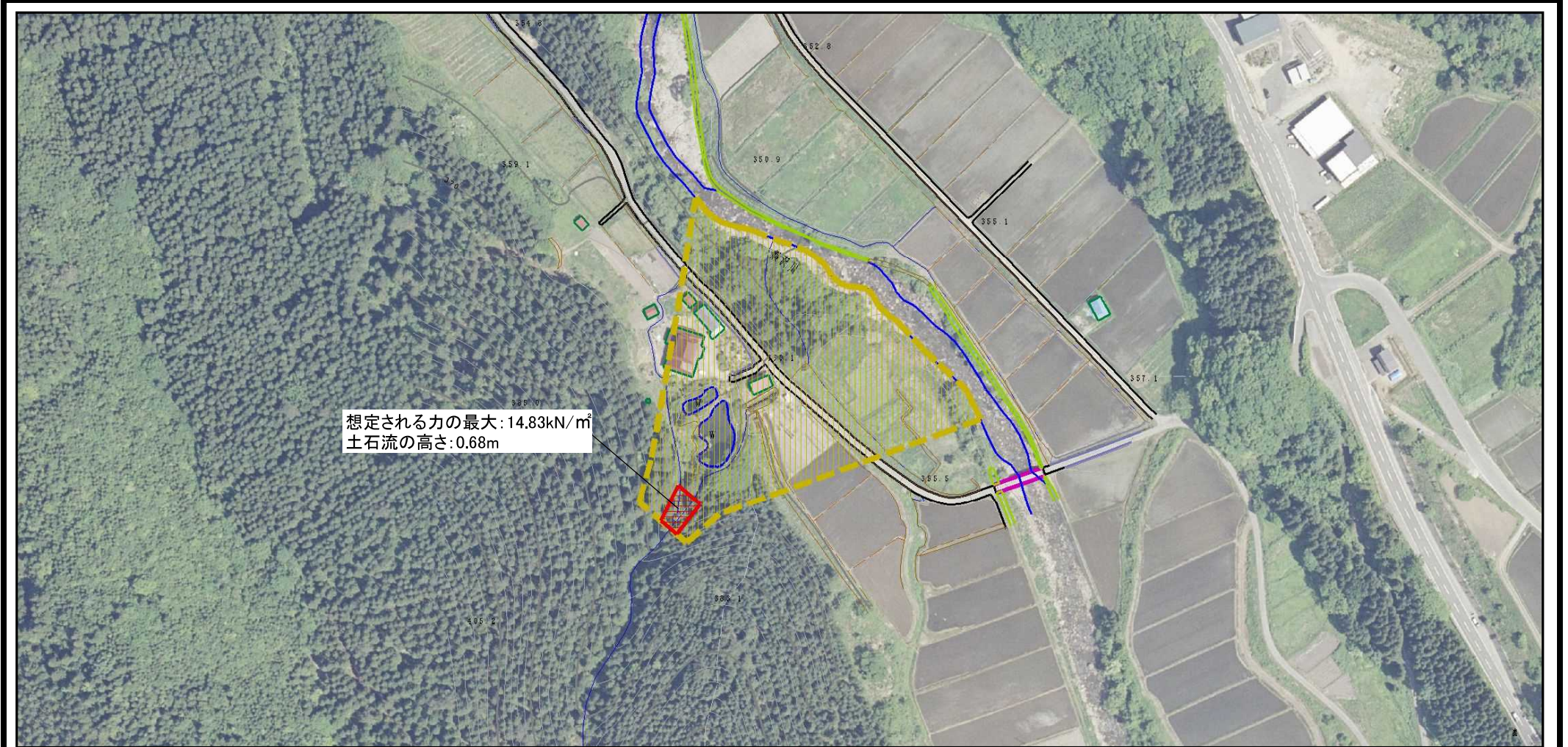


0 1 × 100m

様式-2 (土)
土砂災害警戒区域・土砂災害特別警戒区域
区域図

土砂災害防止法施行令第二条の基準に該当する区域		N 縮尺 1:2,500	自然現象の種類	土石流	溪流番号	II-0005
土砂災害防止法施行令第三条の基準に該当する区域			告示番号	第222号	溪流名	杉谷地沢川
その他の区域			告示年月日	平成28年3月25日	所在地	秋田県鹿角市八幡平字杉谷地

土砂災害警戒区域等の指定の公示に係る図書（その2）



想定される力の最大: 14.83kN/m²
土石流の高さ: 0.68m

0 1 × 100m

様式-2 (土)
土砂災害警戒区域・土砂災害特別警戒区域
区域図

土砂災害防止法施行令第二条の基準に該当する区域		N 縮尺 1:2,500	自然現象の種類	土石流	溪流番号	II-0005
土砂災害防止法施行令第三条の基準に該当する区域			告示番号	第222号	溪流名	杉谷地沢川
その他の区域			告示年月日	平成28年3月25日	所在地	秋田県鹿角市八幡平字杉谷地

土砂災害警戒区域等の指定の公示に係る図書（その 3）

横断測線の区間	土石流の力 (kN/m ²)	土石流の高さ (m)	区分		横断測線の区間	土石流の力 (kN/m ²)	土石流の高さ (m)	区分
0~1	14.83	0.68	R					
1~2	10.22	0.52	Y					
2~3	8.23	0.50	Y					
3~4	12.72	0.80	Y					
4~5	7.11	0.53	Y					
5~6	7.94	0.51	Y					
6~7	7.61	0.52	Y					
7~8	7.52	0.52	Y					
8~9	6.88	0.54	Y					
9~10	4.96	0.55	Y					
10~11	2.79	0.64	Y					
11~12	2.58	0.65	Y					

様式－3（土） 建築物の構造の規制に必要な衝撃に関する事項	自然現象の種類	土石流	渓流番号	Ⅱ-0005
	告示番号	第222号	渓流名	杉谷地沢川
	告示年月日	平成28年3月25日	所在地	秋田県鹿角市八幡平字杉谷地