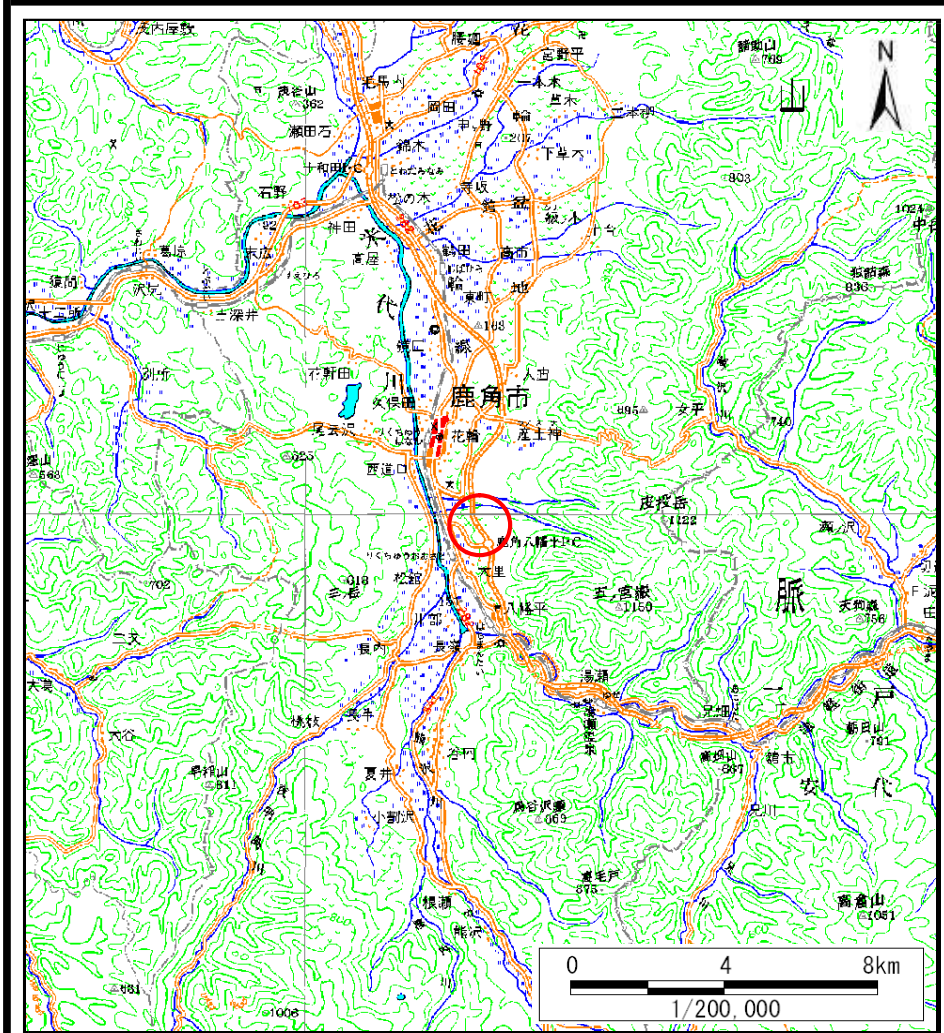
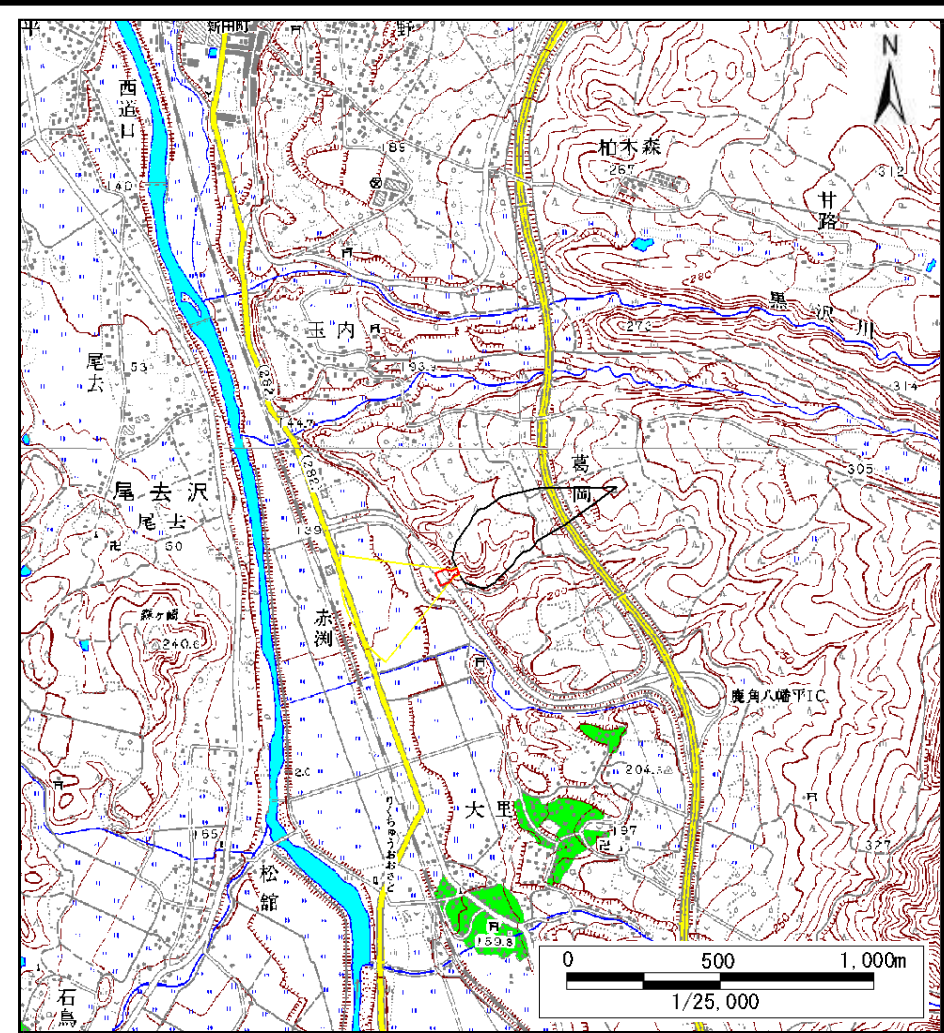


土砂災害警戒区域等の指定の公示に係る図書（その1）



(1/200,000)

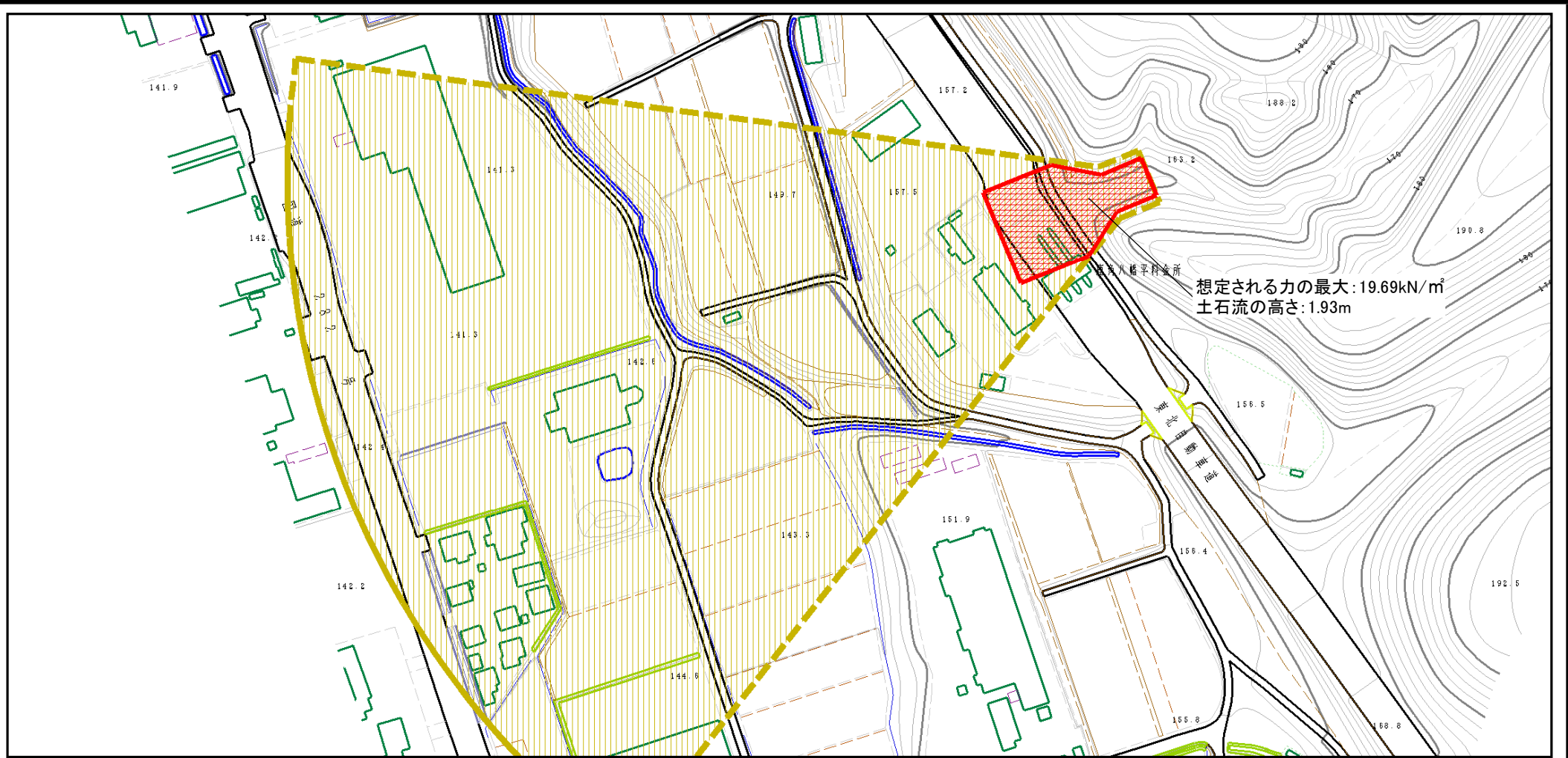


(1/25,000)

様式-1 (土) 土砂災害警戒区域・土砂災害特別警戒区域 位置図	自然現象の種類	土石流
	溪流番号	I-0031
	溪流名	下館沢
	所在地	秋田県鹿角市八幡平字下館、駒林、赤淵及び大里下モ川原

この地図は、国土地理院長の承認を得て、同院発行の数値地図200000(地図画像)及び数値地図25000(地図画像)を複製したものである。(承認番号 平26情複、第733号)

土砂災害警戒区域等の指定の公示に係る図書 (その2)



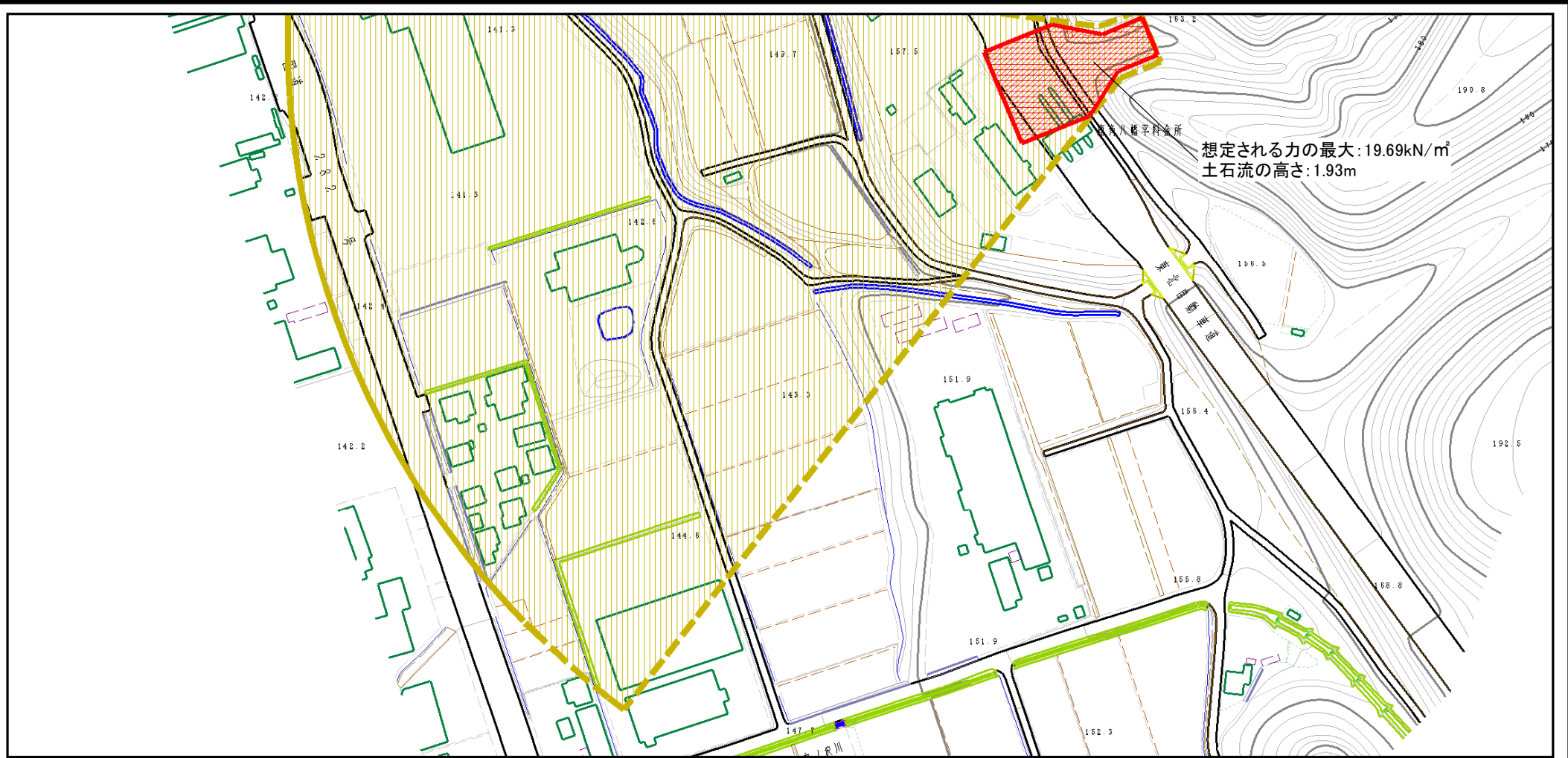
想定される力の最大:19.69kN/m²
土石流の高さ:1.93m

0 1 × 100m

様式-2 (土)
土砂災害警戒区域・土砂災害特別警戒区域
区域図 (その1)

土砂災害防止法施行令第二条の基準に該当する区域		N	自然現象の種類	土石流	溪流番号	I-0031
土砂災害防止法施行令第三条の基準に該当する区域			告示番号	第222号	溪流名	下館沢
その他の区域			告示年月日	平成28年3月25日	所在地	秋田県鹿角市八幡平字下館、駒林、赤淵及び大里下毛川原
土砂災害防止法施行令第三条の基準に該当する区域		縮尺	1:2,500			

土砂災害警戒区域等の指定の公示に係る図書 (その2)

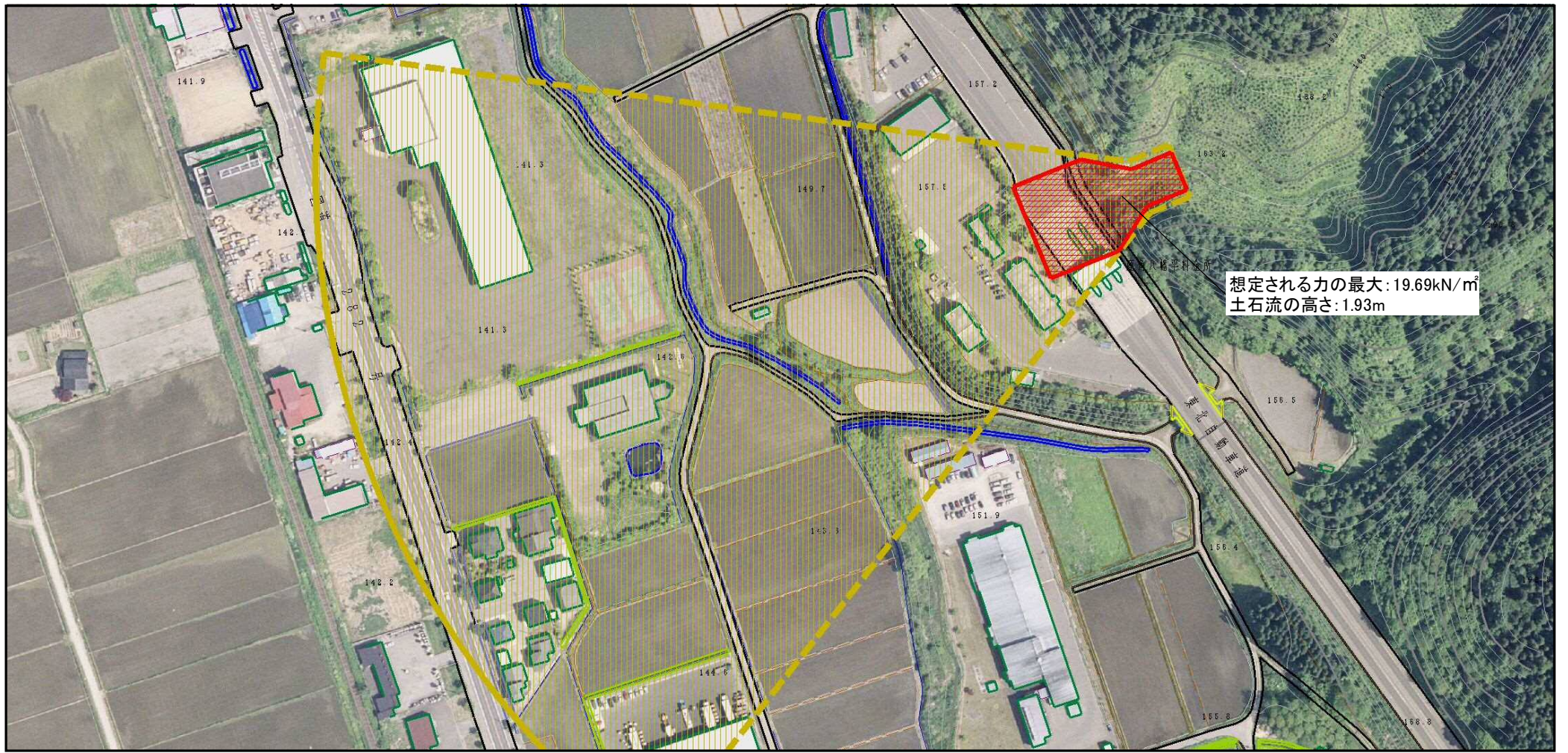


0 1 × 100m

様式-2 (土)
土砂災害警戒区域・土砂災害特別警戒区域
区域図 (その1)

土砂災害防止法施行令第二条の基準に該当する区域		N 縮尺 1:2,500	自然現象の種類	土石流	溪流番号	I-0031
土砂災害防止法施行令第三条の基準に該当する区域			告示番号	第222号	溪流名	下館沢
その他の区域			告示年月日	平成28年3月25日	所在地	秋田県鹿角市八幡平字下館、駒林、赤淵及び大里下モ川原

参考資料 (その3)



0 1 × 100m

参考資料

土砂災害防止法施行令第二条の基準に該当する区域		N 縮尺 1:2,500	自然現象の種類	土石流	溪流番号	I-0031	
			告示番号	第222号	溪流名	下館沢	
			告示年月日	平成28年3月25日	所在地	秋田県鹿角市八幡平字下館、駒林、赤淵及び大里下毛川原	
			告示年月日	平成28年3月25日	所在地	秋田県鹿角市八幡平字下館、駒林、赤淵及び大里下毛川原	
土砂災害防止法施行令第三条の基準に該当する区域							
土砂災害防止法施行令第三条の基準に該当する区域							
その他の区域							

参考資料 (その3)



0 1 × 100m

参考資料

土砂災害防止法施行令第二条の基準に該当する区域			N	自然現象の種類	土石流	溪流番号	I-0031	
土砂災害防止法施行令第三条の基準に該当する区域	土石流の高さが1mを超える場合、土石等の移動による力が50kN/m ² を超える区域			縮尺 1:2,500	告示番号	第222号	溪流名	下館沢
	土石流の高さが1mを超える場合、土石等の移動による力が50kN/m ² を超えない区域				告示年月日	平成28年3月25日	所在地	秋田県鹿角市八幡平字下館、駒林、赤淵及び大里下毛川原
その他の区域								

土砂災害警戒区域等の指定の公示に係る図書（その3）

横断測線の区間	土石流の力 (kN/m ²)	土石流の高さ (m)	区分		横断測線の区間	土石流の力 (kN/m ²)	土石流の高さ (m)	区分
0~1	19.69	1.93	R					
1~2	7.41	1.20	R					
2~3	6.92	1.23	R					
3~4	6.64	1.24	R					
4~5	6.15	1.27	Y					
5~6	6.72	1.22	Y					
6~7	6.21	1.27	Y					
7~8	7.62	1.14	Y					
8~9	8.69	1.07	Y					
9~10	7.94	1.12	Y					
10~11	8.79	1.07	Y					
11~12	10.38	0.98	Y					
12~13	10.35	0.98	Y					
13~14	10.41	0.98	Y					
14~15	10.77	0.96	Y					
15~16	10.25	0.99	Y					
16~17	10.16	0.99	Y					
17~18	8.99	1.05	Y					
18~19	7.43	1.16	Y					
19~20	6.40	1.25	Y					
20~21	4.81	1.40	Y					
21~22	1.36	2.49	Y					

様式-3 (土) 建築物の構造の規制に必要な衝撃に関する事項	自然現象の種類	土石流	溪流番号	I-0031
	告示番号	第222号	溪流名	下館沢
	告示年月日	平成28年3月25日	所在地	秋田県鹿角市八幡平字下館、駒林、赤洲及び大里下モ川原