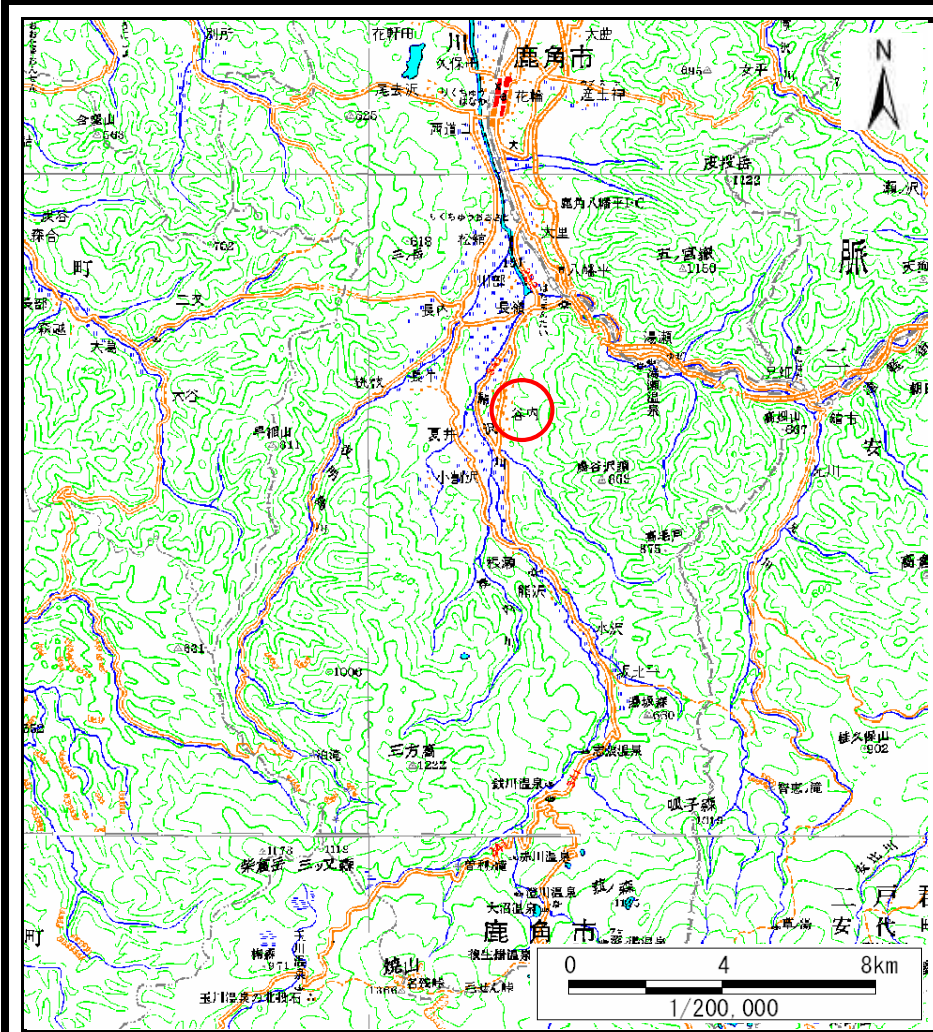
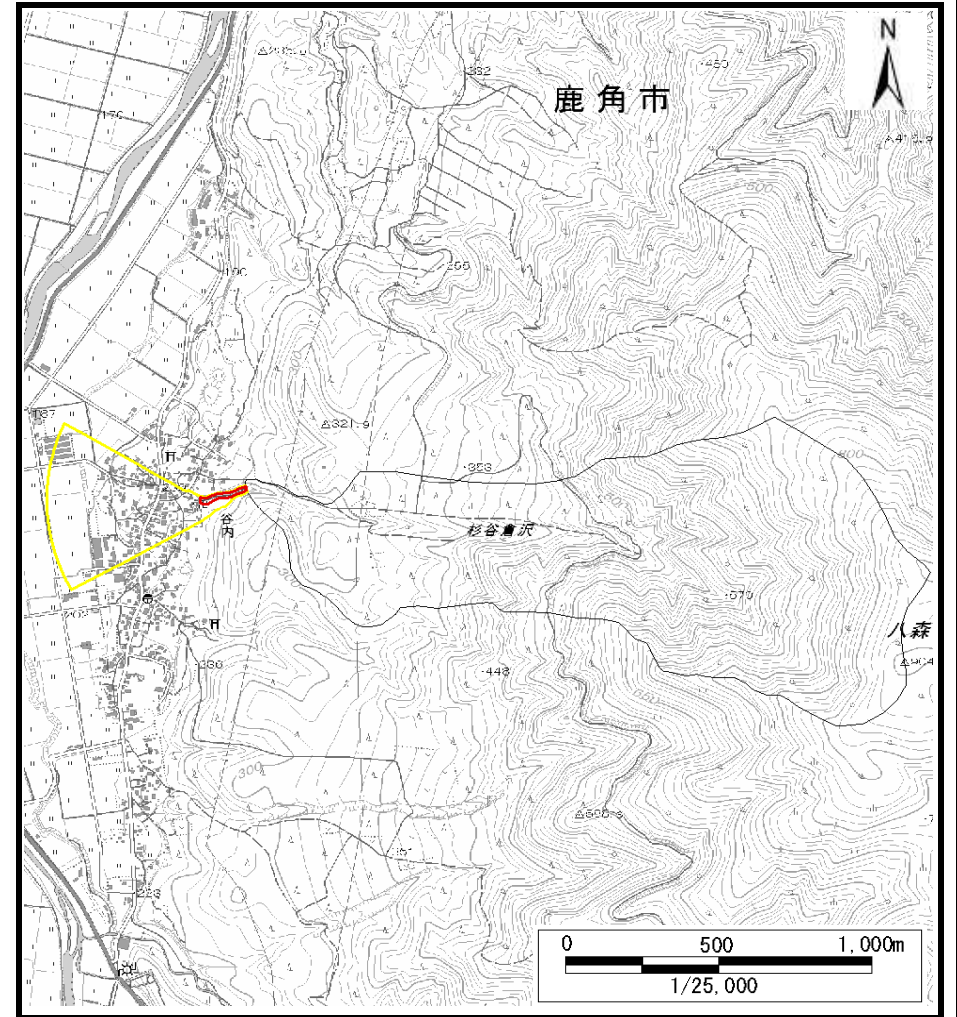


土砂災害警戒区域等の指定の公示に係る図書（その1）



(1/200,000)



(1/25,000)

様式-1 (土)
土砂災害警戒区域・土砂災害特別警戒区域 位置図

| | |
|---------|------------------------------|
| 自然現象の種類 | 土石流 |
| 溪流番号 | I-0021 |
| 溪流名 | 杉谷倉沢川 |
| 所在地 | 秋田県鹿角市八幡平上苗代、谷内、谷内谷地、中川及び仲の沖 |

この地図は、国土地理院長の承認を得て、同院発行の数値地図200000(地図画像)及び電子地形図25000を複製したものである。(承認番号 平27情複、第629号)

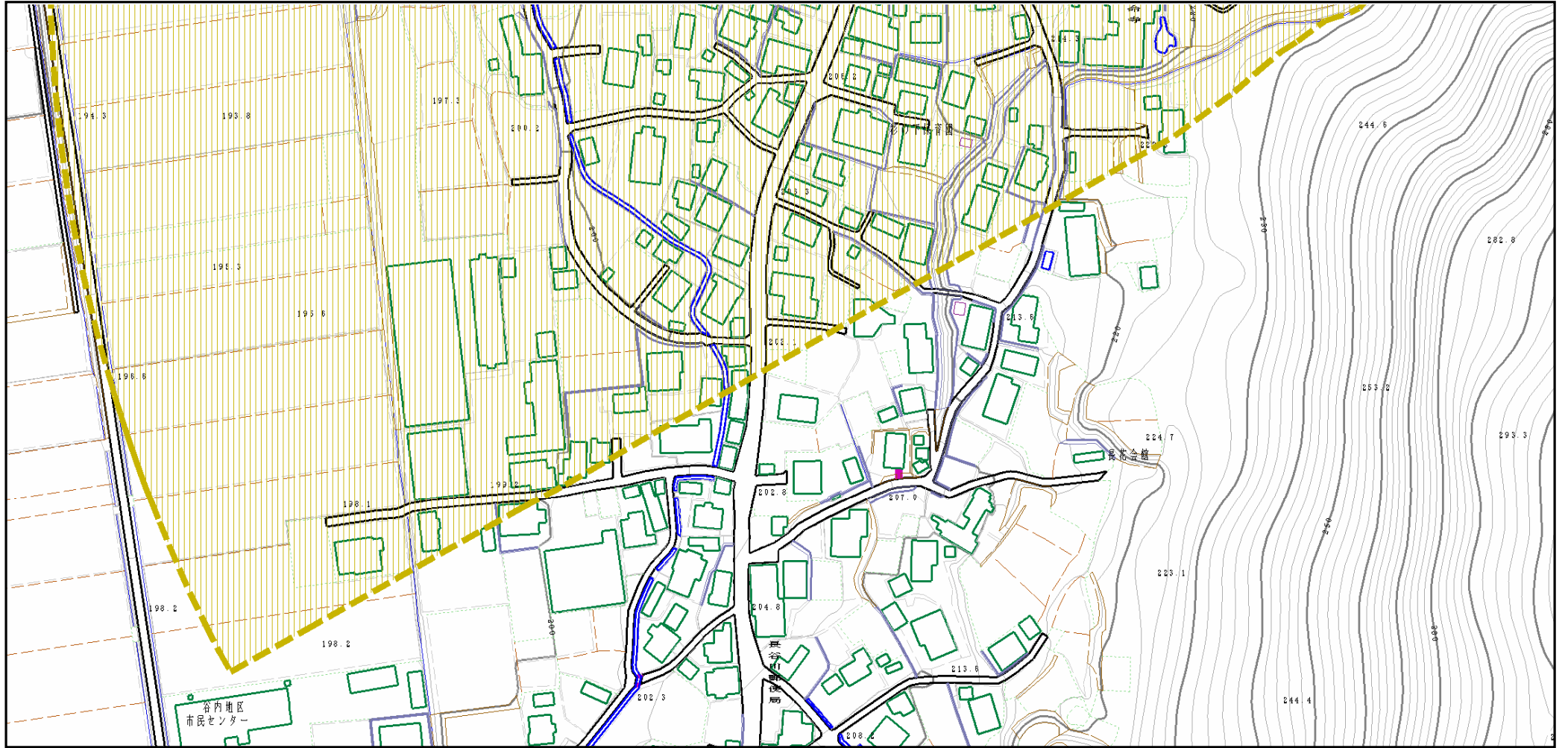
土砂災害警戒区域等の指定の公示に係る図書 (その2)



様式-2 (土)
土砂災害警戒区域・土砂災害特別警戒区域
区域図

| | | | | | | | |
|-------------------------|--|--|--------------------|---------|------------|------|-------------------------------|
| 土砂災害防止法施行令第二条の基準に該当する区域 | | | N 縮尺 1:2,500 | 自然現象の種類 | 土石流 | 溪流番号 | I-0021 |
| 土砂災害防止法施行令第三条の基準に該当する区域 | 土石流の高さが1mを超える場合、土石等の移動による力が50kN/m ² を超える区域 | | | 告示番号 | 第222号 | 溪流名 | 杉谷倉沢川 |
| | 土石流の高さが1mを超える場合、土石等の移動による力が50kN/m ² を超えない区域 | | | 告示年月日 | 平成28年3月25日 | 所在地 | 秋田県鹿角市八幡平字上苗代、谷内、谷内谷地、中川及び仲の沖 |
| | その他の区域 | | | | | | |

土砂災害警戒区域等の指定の公示に係る図書（その2）



0 1 × 100m

様式-2 (土)
土砂災害警戒区域・土砂災害特別警戒区域
区域図

| | | | | | | | |
|-------------------------|--|--|--------------------|---------|------------|------|-------------------------------|
| 土砂災害防止法施行令第二条の基準に該当する区域 | | | N 縮尺 1:2,500 | 自然現象の種類 | 土石流 | 溪流番号 | I-0021 |
| 土砂災害防止法施行令第三条の基準に該当する区域 | 土石流の高さが1mを超える場合、土石等の移動による力が50kN/m ² を超える区域 | | | 告示番号 | 第222号 | 溪流名 | 杉谷倉沢川 |
| | 土石流の高さが1mを超える場合、土石等の移動による力が50kN/m ² を超えない区域 | | | 告示年月日 | 平成28年3月25日 | 所在地 | 秋田県鹿角市八幡平字上苗代、谷内、谷内谷地、中川及び仲の沖 |
| | その他の区域 | | | | | | |

土砂災害警戒区域等の指定の公示に係る図書 (その2)



想定される力の最大: 13.14kN/m²
土石流の高さ: 1.03m

想定される力の最大: 13.66kN/m²
土石流の高さ: 0.92m

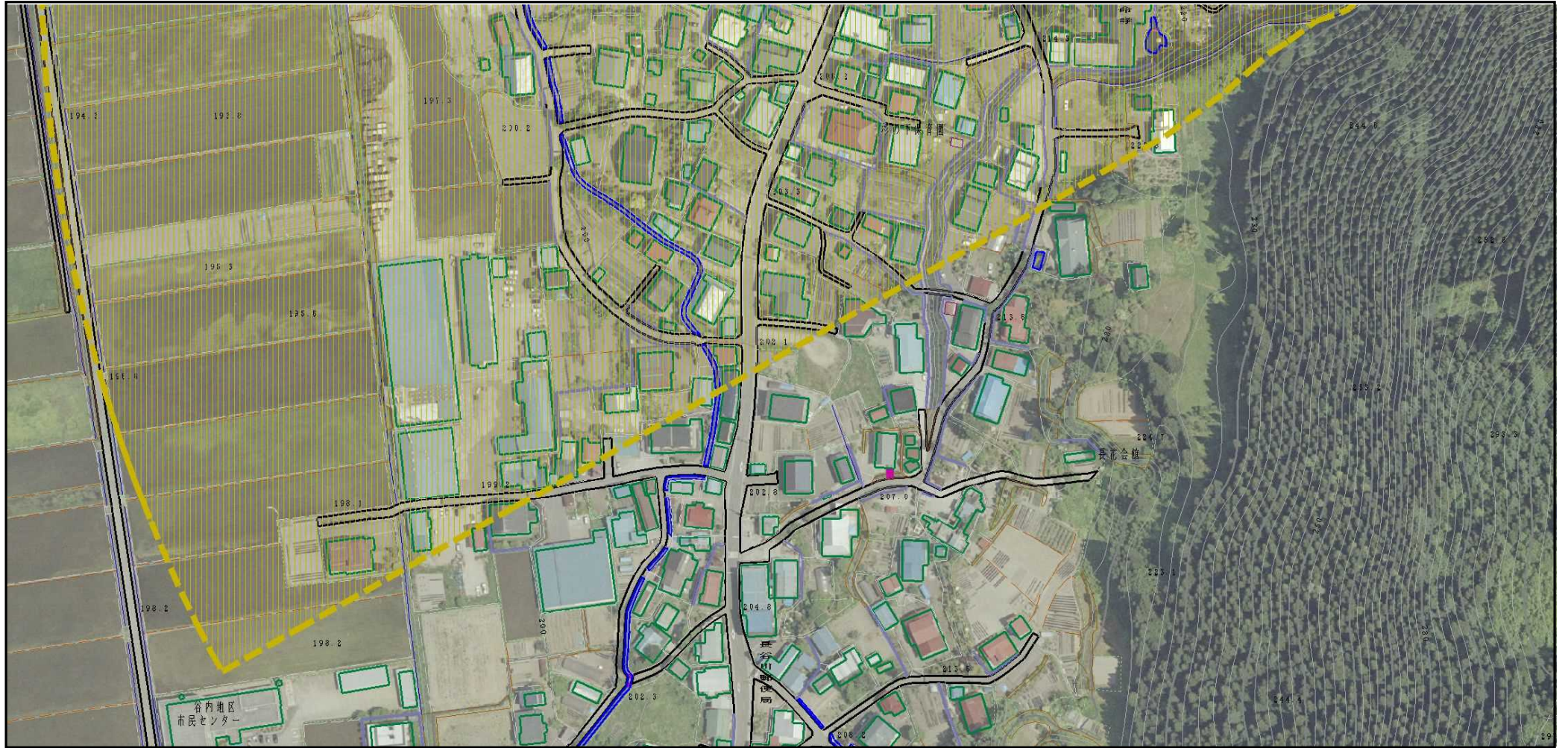
想定される力の最大: 35.15kN/m²
土石流の高さ: 1.28m

0 1 × 100m

様式-2 (土)
土砂災害警戒区域・土砂災害特別警戒区域
区域図

| | | | | | | | | |
|-------------------------|--|---|---|---------------|-------|------------|--------|-------------------------------|
| 土砂災害防止法施行令第二条の基準に該当する区域 | |  | N | 自然現象の種類 | 土石流 | 溪流番号 | I-0021 | |
| 土砂災害防止法施行令第三条の基準に該当する区域 | 土石流の高さが1mを超える場合、土石等の移動による力が50kN/m ² を超える区域 |  | | 縮尺 1:2,500 | 告示番号 | 第222号 | 溪流名 | 杉谷倉沢川 |
| | 土石流の高さが1mを超える場合、土石等の移動による力が50kN/m ² を超えない区域 |  | | | 告示年月日 | 平成28年3月25日 | 所在地 | 秋田県鹿角市八幡平字上苗代、谷内、谷内谷地、中川及び仲の沖 |
| | その他の区域 |  | | | | | | |

土砂災害警戒区域等の指定の公示に係る図書 (その2)



0 1 × 100m

様式-2 (土)
土砂災害警戒区域・土砂災害特別警戒区域
区域図

| | | | | | | | | |
|-------------------------|--|--|---|---------------|-------|------------|--------|-------------------------------|
| 土砂災害防止法施行令第二条の基準に該当する区域 | | | N | 自然現象の種類 | 土石流 | 溪流番号 | I-0021 | |
| 土砂災害防止法施行令第三条の基準に該当する区域 | 土石流の高さが1mを超える場合、土石等の移動による力が50kN/m ² を超える区域 | | | 縮尺 1:2,500 | 告示番号 | 第222号 | 溪流名 | 杉谷倉沢川 |
| | 土石流の高さが1mを超える場合、土石等の移動による力が50kN/m ² を超えない区域 | | | | 告示年月日 | 平成28年3月25日 | 所在地 | 秋田県鹿角市八幡平字上苗代、谷内、谷内谷地、中川及び仲の沖 |
| | その他の区域 | | | | | | | |

土砂災害警戒区域等の指定の公示に係る図書（その3）

| 横断測線の区間 | 土石流の力 (kN/m ²) | 土石流の高さ (m) | 区分 | | 横断測線の区間 | 土石流の力 (kN/m ²) | 土石流の高さ (m) | 区分 |
|---------|----------------------------|------------|----|--|---------|----------------------------|------------|----|
| 0~1 | 28.19 | 1.09 | R | | 30~31 | 4.70 | 0.85 | Y |
| 1~2 | 35.15 | 1.28 | R | | 31~32 | 4.56 | 0.87 | Y |
| 2~3 | 26.08 | 1.07 | R | | 32~33 | 4.43 | 0.88 | Y |
| 3~4 | 20.95 | 1.04 | R | | 33~34 | 3.95 | 0.92 | Y |
| 4~5 | 21.31 | 1.08 | R | | 34~35 | 3.89 | 0.92 | Y |
| 5~6 | 16.94 | 1.01 | R | | 35~36 | 4.30 | 0.87 | Y |
| 6~7 | 10.69 | 0.72 | R | | | | | |
| 7~8 | 13.66 | 0.92 | R | | | | | |
| 8~9 | 13.14 | 1.03 | R | | | | | |
| 9~10 | 8.51 | 0.76 | Y | | | | | |
| 10~11 | 7.02 | 0.78 | Y | | | | | |
| 11~12 | 7.22 | 0.77 | Y | | | | | |
| 12~13 | 6.54 | 0.79 | Y | | | | | |
| 13~14 | 6.35 | 0.80 | Y | | | | | |
| 14~15 | 6.42 | 0.79 | Y | | | | | |
| 15~16 | 6.12 | 0.80 | Y | | | | | |
| 16~17 | 5.75 | 0.82 | Y | | | | | |
| 17~18 | 6.03 | 0.80 | Y | | | | | |
| 18~19 | 6.01 | 0.80 | Y | | | | | |
| 19~20 | 6.72 | 0.76 | Y | | | | | |
| 20~21 | 6.88 | 0.75 | Y | | | | | |
| 21~22 | 6.27 | 0.78 | Y | | | | | |
| 22~23 | 6.22 | 0.79 | Y | | | | | |
| 23~24 | 6.14 | 0.79 | Y | | | | | |
| 24~25 | 5.49 | 0.83 | Y | | | | | |
| 25~26 | 5.75 | 0.81 | Y | | | | | |
| 26~27 | 6.01 | 0.79 | Y | | | | | |
| 27~28 | 4.43 | 0.88 | Y | | | | | |
| 28~29 | 5.49 | 0.79 | Y | | | | | |
| 29~30 | 5.09 | 0.82 | Y | | | | | |

| | | | | |
|-----------------------------------|---------|------------|------|--------------------------------|
| 様式-3 (土) 建築物の構造の規制に必要な衝撃に関する事項 | 自然現象の種類 | 土石流 | 溪流番号 | I-0021 |
| | 告示番号 | 第222号 | 溪流名 | 杉谷倉沢川 |
| | 告示年月日 | 平成28年3月25日 | 所在地 | 秋田県鹿角市八幡平字上苗代、谷内、谷内谷地、中川及びび仲の沖 |